

Krásná práce

Nikola Orságová



Koncept

Hlavní myšlenkou je redesign klasického produktu - svícnu - v novou formu inspirovanou tradiční tupeskou keramikou.

Svícen by neměl být pouze dekorací na chalupu, ale funkčním doplňkem moderní domácnosti.



Tupeská keramika

Tupeská keramika je specifická majolikou, kterou v 19. století obnovil Jaroslav Úředníček. Inspiroval se slovanskými vzory, především vzorem tzv. slovanské růže. Taktéž vychází z technik habánské keramiky.

Dnes jsou stále keramici a maléřečky, zabývající se tímto způsobem zpracování keramiky, ovšem postupně se stává pouze muzejní záležitostí.



Tvarosloví

Svícen je představen v minimalistickém tvarosloví. Střepey jsou navrženy na svíčku o průměru 22 mm.

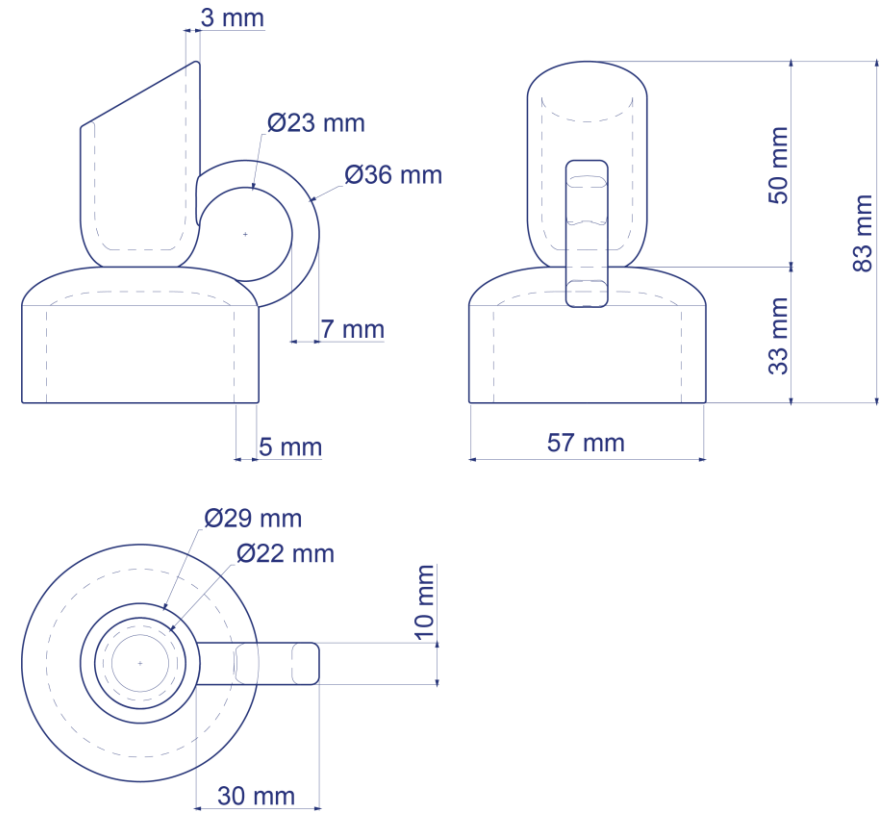


Majolika

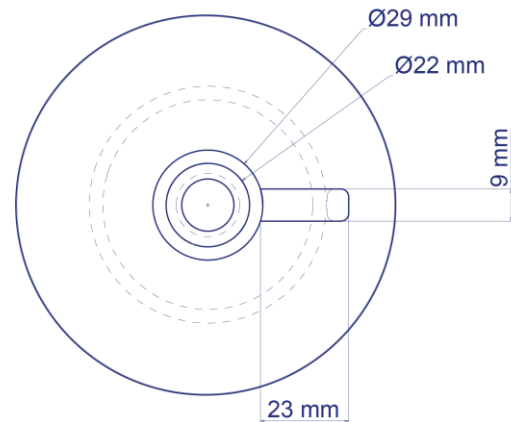
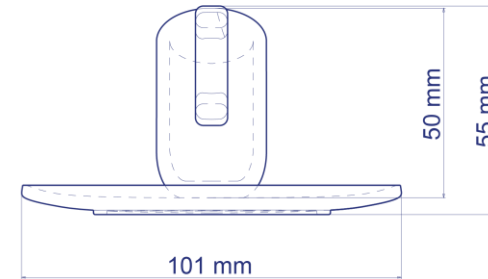
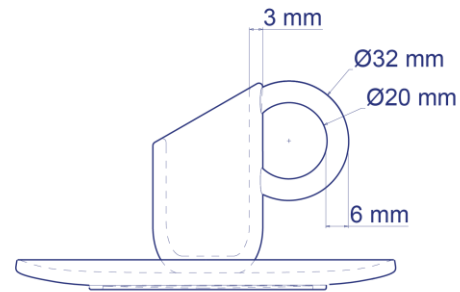
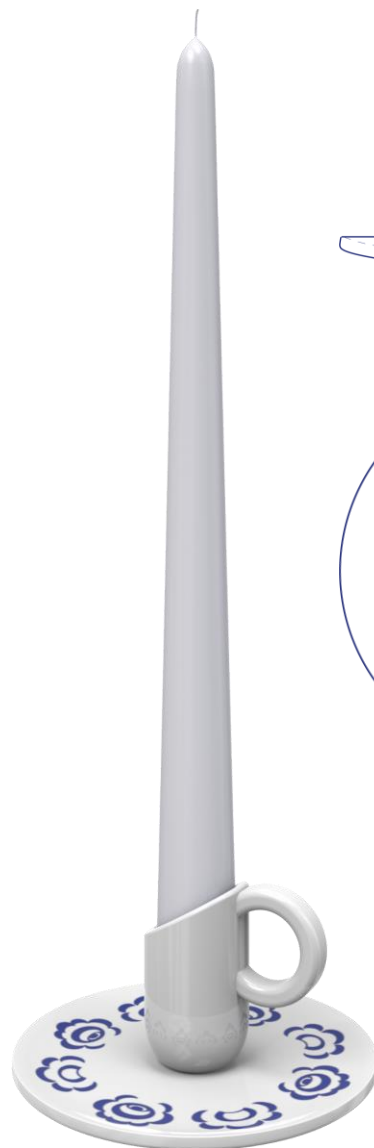
Ačkoli majolika vychází neměně ze slovanské růže, v návrhu je pojata v podobě stylizace se snahou přizpůsobit se dnešní době.



Swicen 01



Swicen 02



Děkuji za pozornost

Nikola Orságová // UTB / FMK / ADE / Bc. 2