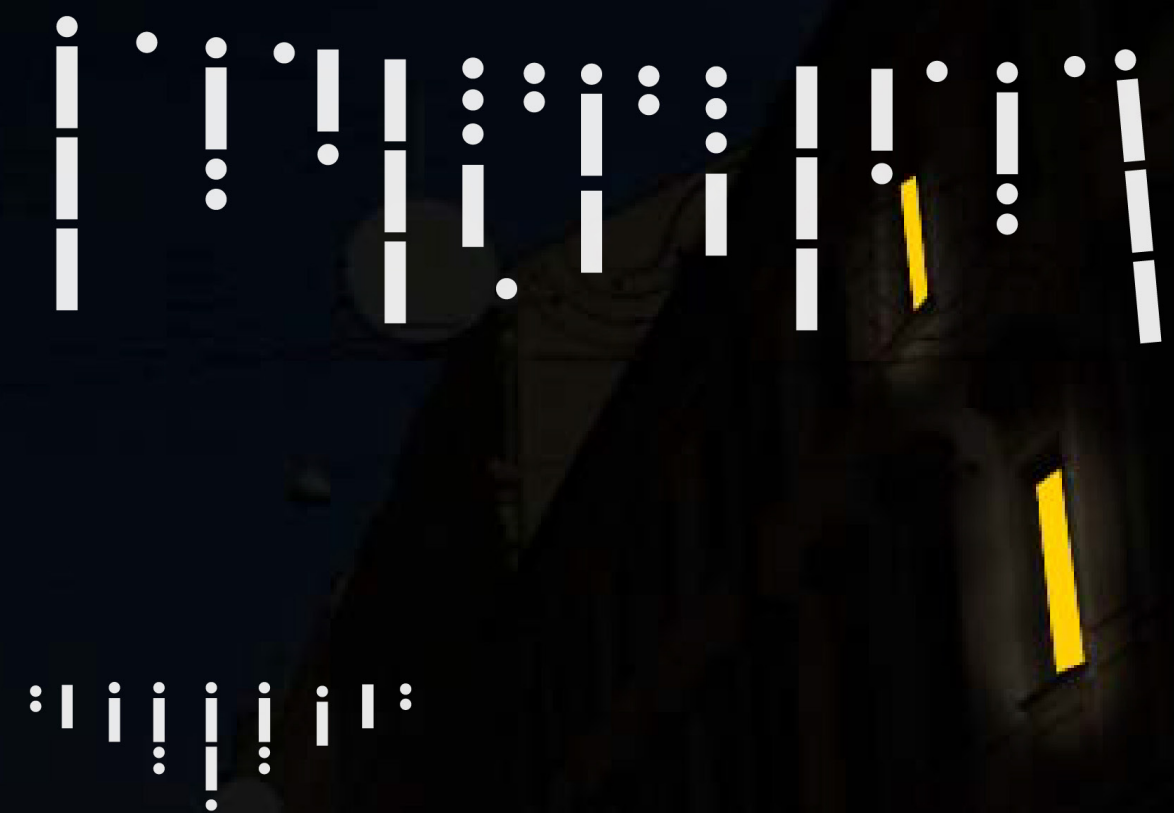
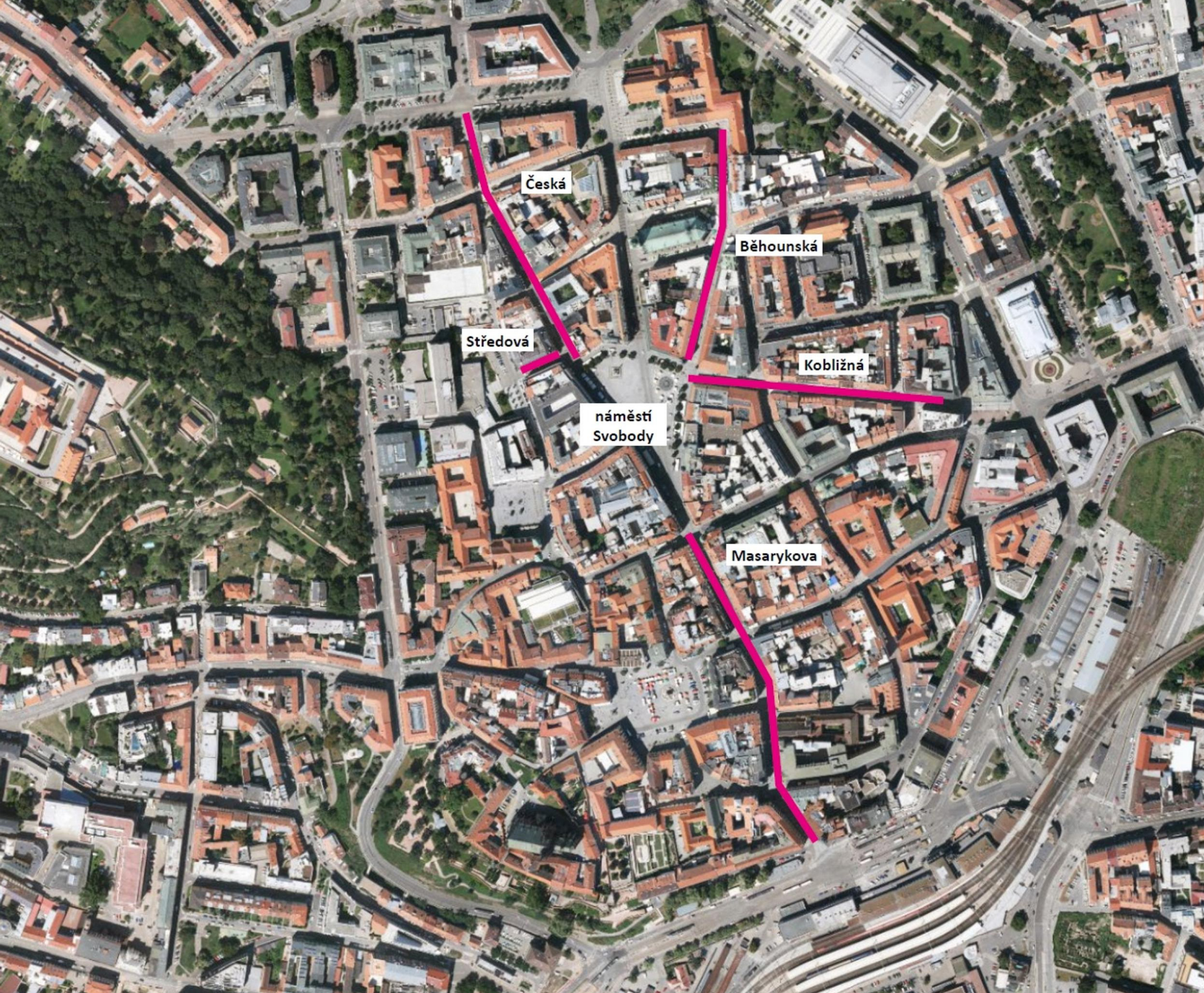


GIRLANDY



UKÁZKY GIRLAND



KONCEPT

Girlanda je tvořena z českých palindromů, které jsou převedeny do svislé Morseovi abecedy.

Palindrom znamená, že slovo či věta je čitelná z obou stran stejně. Kdybychom využili palindrom samotný písmena z druhé strany by byla obrácená a tudíž nečitelná, proto využívám šifrovací Morseovu abecedu, která dopomáhá k neutrální čitelnosti. Morseovu abecedu volím také z důvodu, že je stále využívána např. na mořích, díky níž můžeme komunikovat na míle daleko.

V návrhu vycházím z uměleckých děl, se kterými se často setkáváme ve formě zpracování textu či ornamentu.

Kouzlem girland v ulicích se stává nekonečná proměnlivost. Každý nápis se v určitých intervalech promění na jiný. To znamená, že téměř vždy, kdy budeme kolem girland procházet, můžeme zpozorovat jiný vzkaz pro diváka.

MORSEOVA ABECEDA

A	•-	J	•----	T	-
B	-•••	K	-•-	U	••-
C	-•-•	L	•-••	V	•••-
D	-••	M	--	W	•--
E	•	N	-•	X	-••-
F	••-•	O	---	Y	-•--
G	--•	P	•--•	Z	---••
H	••••	Q	---•-		
CH	----	R	•-•		
I	••	S	•••		

PALINDROM

Palindrom (z řec. palindromos, běžící pozpátku) je slovo, věta, číslo nebo melodie, která má tu vlastnost, že ji lze číst v libovolném směru (zprava doleva nebo zleva doprava) a má vždy stejný význam.

UKÁZKY VYBRANÝCH PALINDROMŮ

1. U dubu tam budu
2. Ale jak ta katka jela
3. Kuna nese nanuk
4. Únik skinů
5. Je blbej
6. Motal atom
7. Uchem v mechu
8. Cena za mazanec
9. Nebude duben
10. Nemá kámen
11. Zakázala zákaz
12. A láska? Jak sála?
13. Abel chlapci cpal chleba
14. Ital platí
15. Jelenovi pivo nelej
16. Karla zamazal rak
17. Kecal klacek
18. Mučený nečum
19. Na limonádu dá, no Milan!
20. Na mezi ležel i zeman
21. V elipse spí lev
22. Žijme v lese se lvem již
23. Madam
24. Oko
25. Radar
26. Šílíš
27. Tak a musel k lesu makat
28. Okna maluje Jula,Manko
29. Igor dává drogy
30. To vyžádá život
31. Vyptá sedmdesát piv
32. Chemik i mech
33. Co na noc
34. Řeka a keř
35. Nač bos občan
36. Eso v nose ne on vose



Ulice Běhounská

110 00 Praha 1

ULICE BĚHOUNSKÁ

ULICE ČESKÁ

PETRA HEJDUSOVÁ/UTB/FMK/ADE/2021/RICHVALSKY



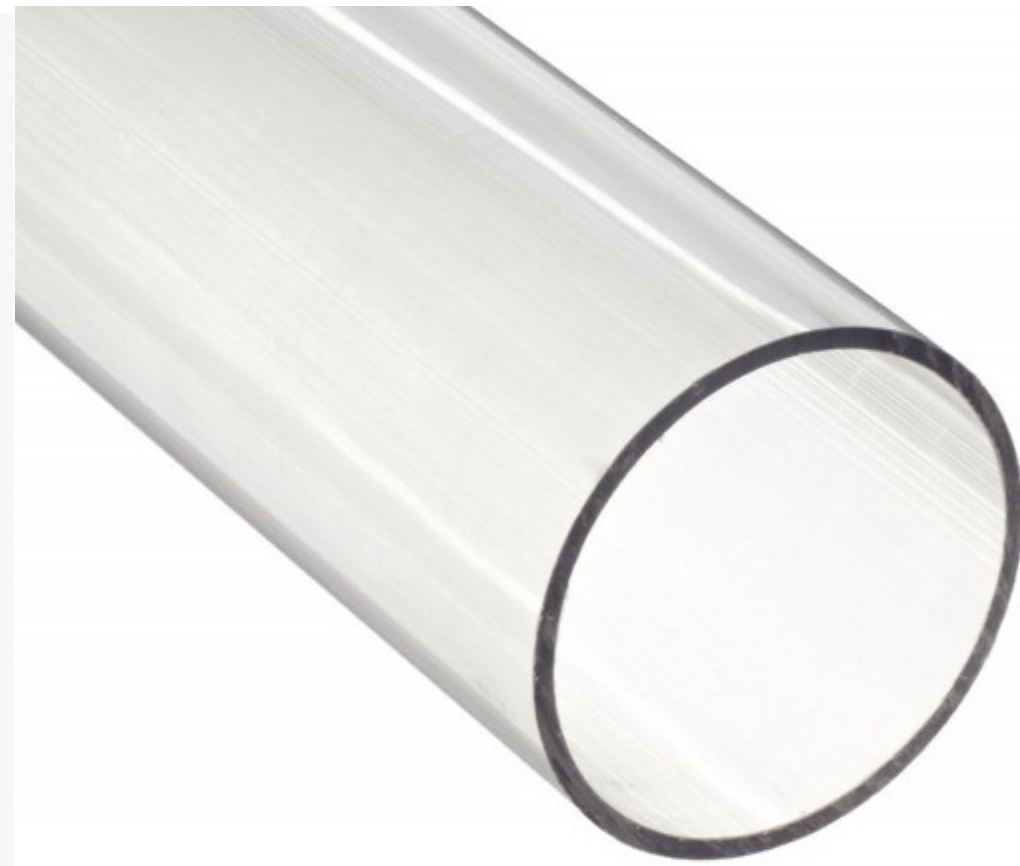


ULICE STŘEDOVÁ

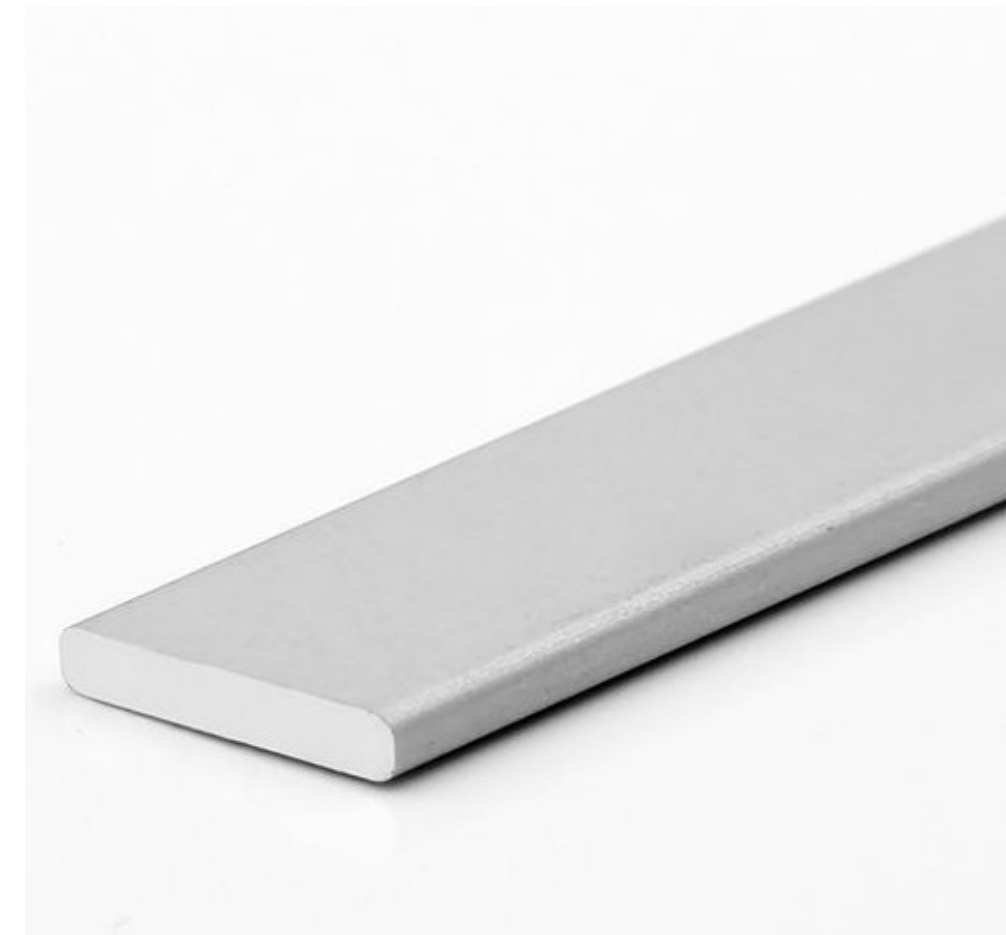
TECHNICKÉ ZPRACOVÁNÍ



LED diodový pásek- variabilita palindromu
Programovatelnost každého svítidla a LED diody zvlášť



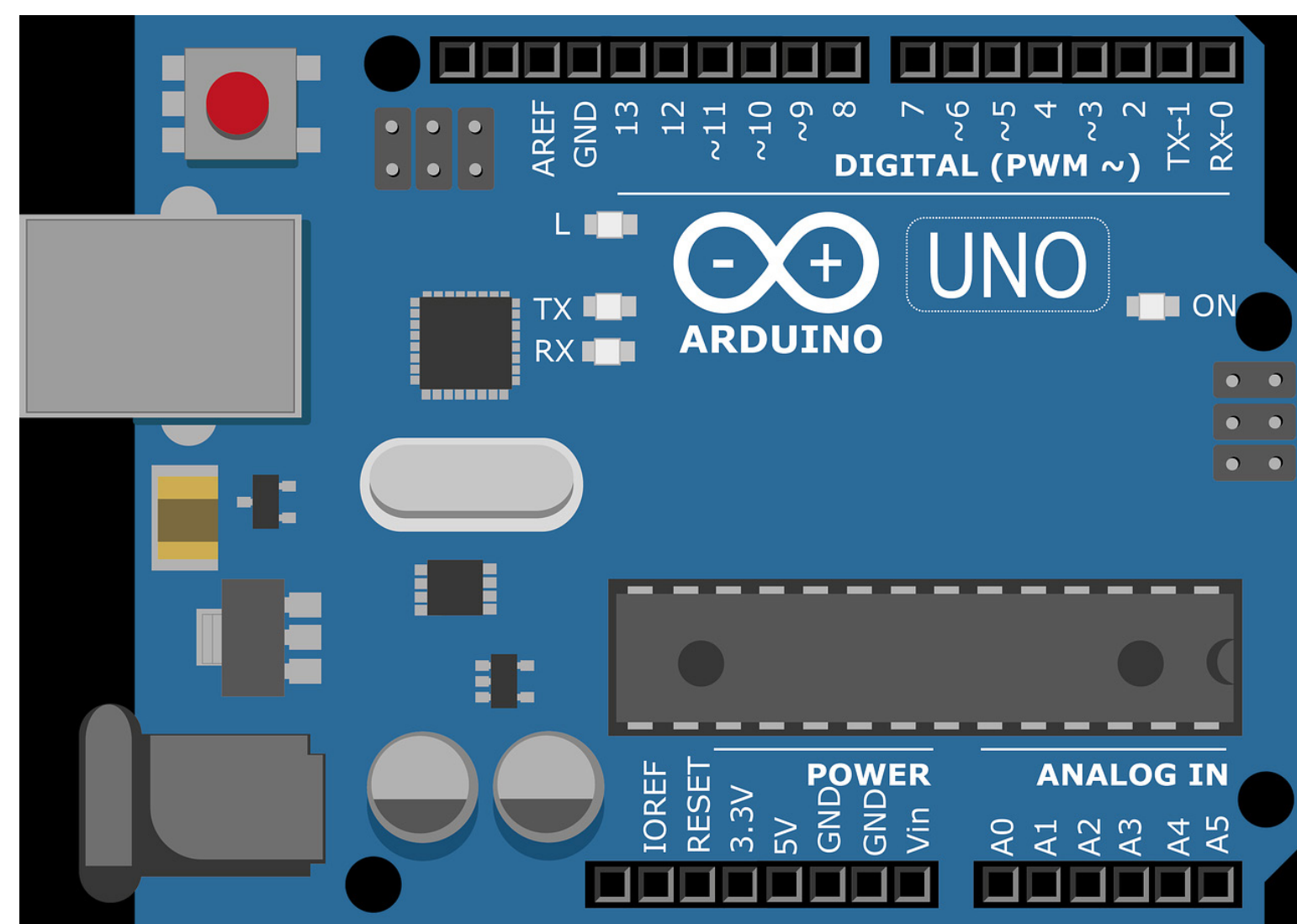
Polykarbonátová trubka



Hliníkový profil pro chlazení diod

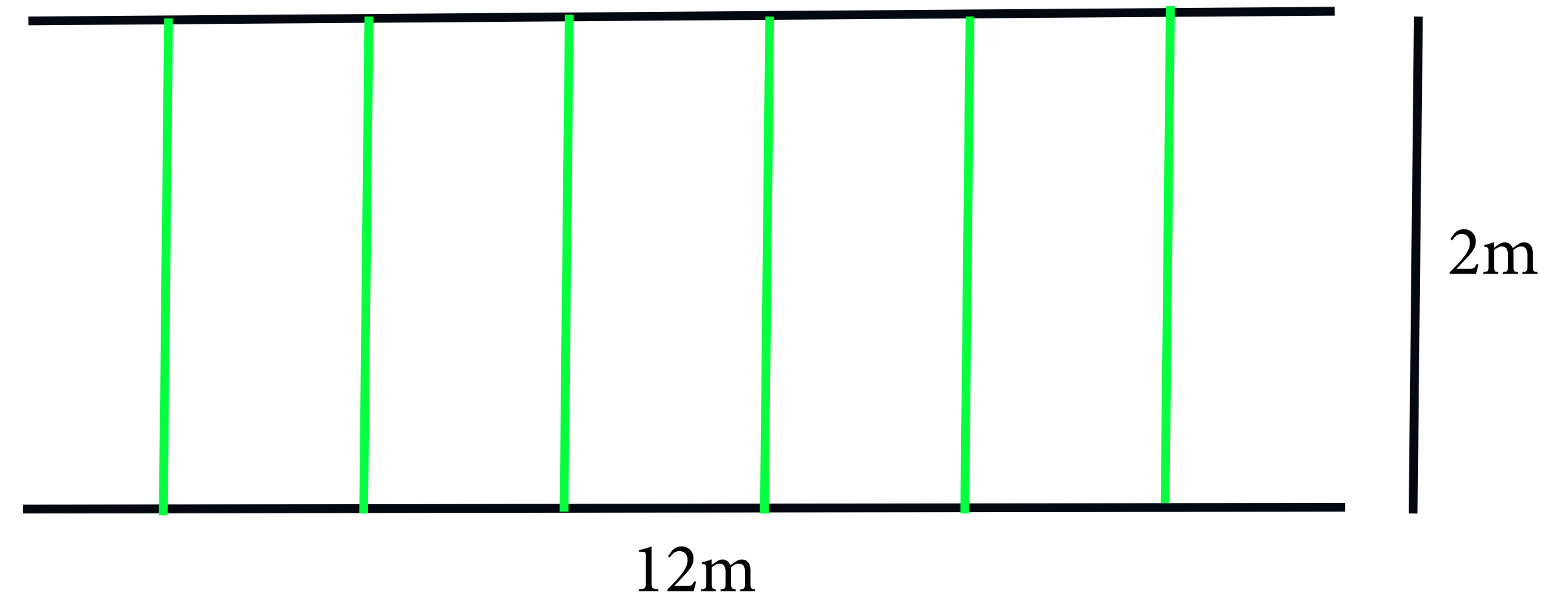


Voděodolná elektroinstalační krabička do exteriéru



Pomocí Arduina můžeme naprogramovat LED pásek tak, aby se text průběžně měnil.

KONSTRUKCE



KONSTRUKCE

