

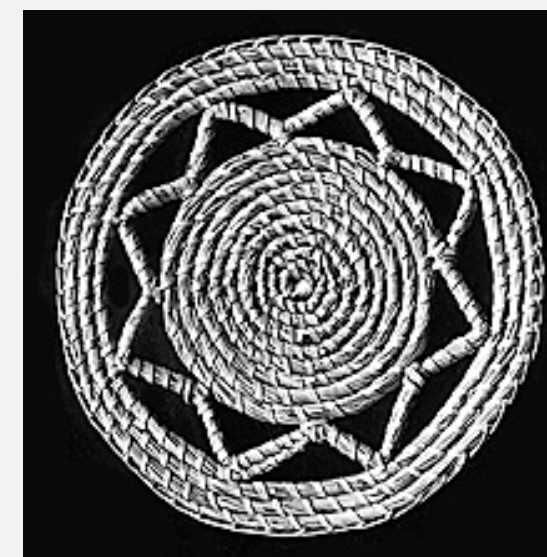
# Krásná práca

ADE / 2021 / Michaela Jamborová



# KOŠÍKARSTVO

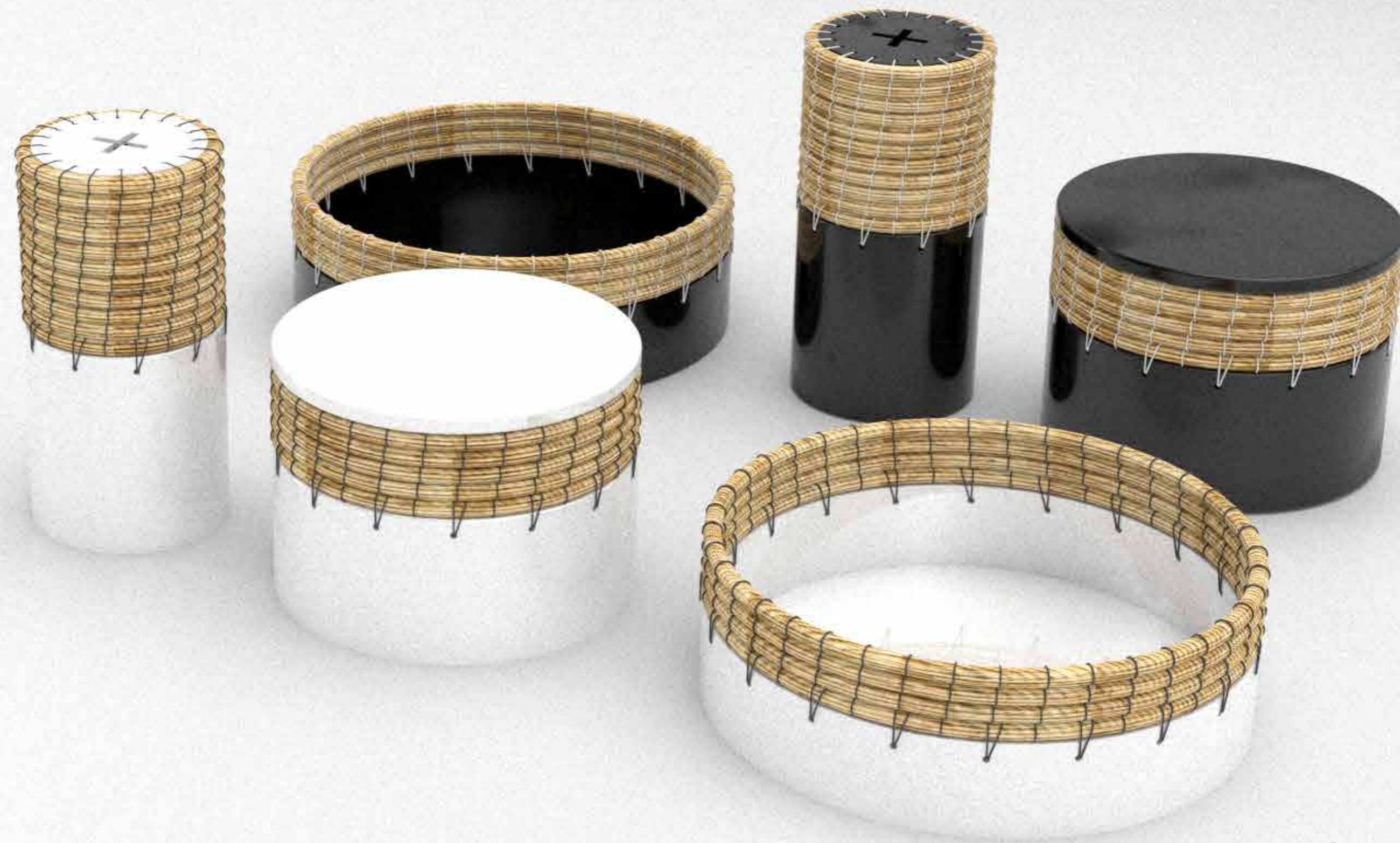
Košikárska výroba zo slamy sa zakladala na špirálovej pletiarскеj technike. K tomu bol nevyhnutný ďalší materiál – tenký lubok, ktorým sa pri pletení obtáčali a upevňovali pramene slamy. Najčastejšie sa používali lubky z vrbového prútia. Deň pred pletením sa slama navlhčila a lubky namočili, aby zmäkli. Zväzok stebiel slamy sa špirálovito ukladal, obtáčal tenkým lubkom a zároveň prichytával v pravidelných intervaloch o predchádzajúci prameň v miestach medzi dvoma lubkami. Prameň slamy sa neustále dopĺňal – nadpájal a formoval do kruhového tvaru. Takto zhotovovali rôzne ozdoby, dekorácie, úžitkové i zvykoslovné predmety.



# KERAMICKÝ SET

SLAM set je originálny minimalistický set, ktorý vznikol spojením tradičného a netradičného materiálu. Inšpirovaný tradičnou keramikou a v súčasnosti netradičnou remeselnou technikou pletenia košíkou zo slamy.

Set sa skladá z troch keramických nádob: misky, zatvaratelnej dózy a pokladničky.



# MATERIÁL

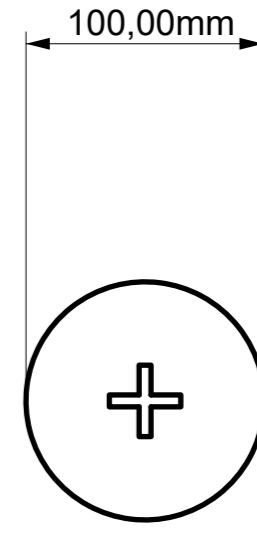
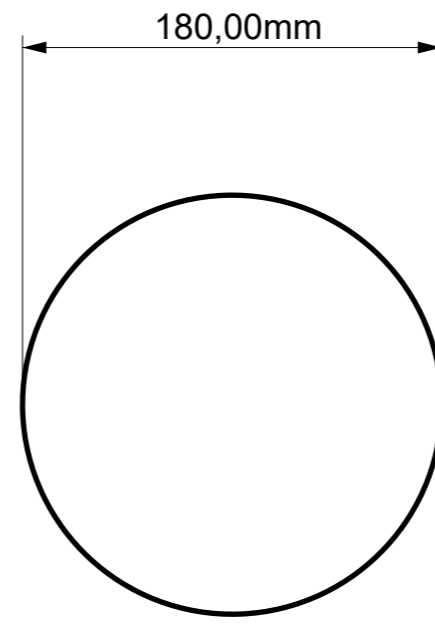
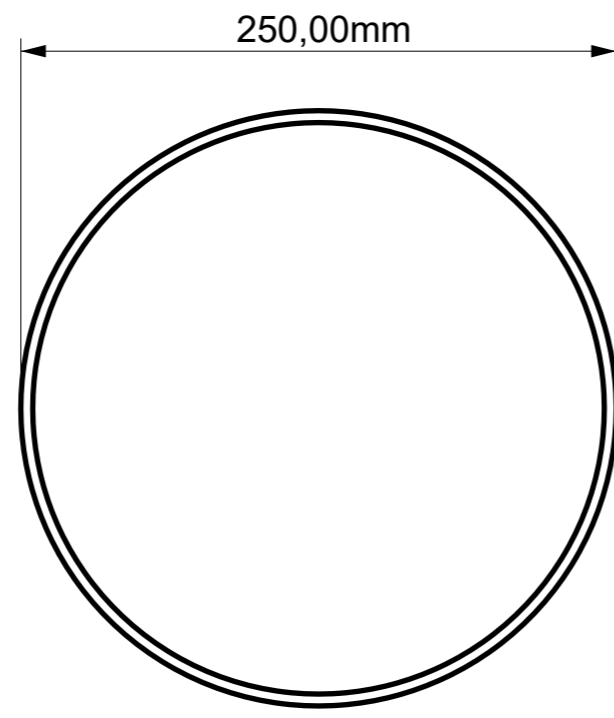
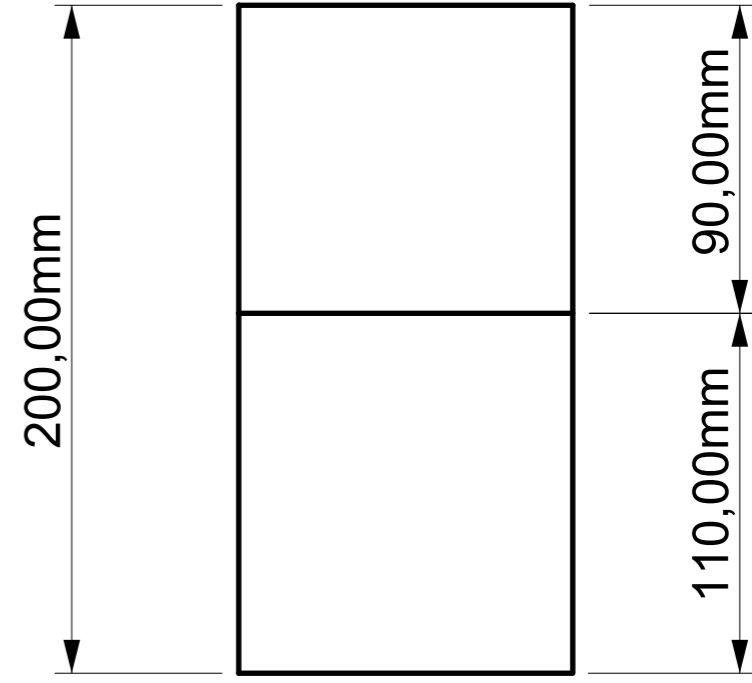
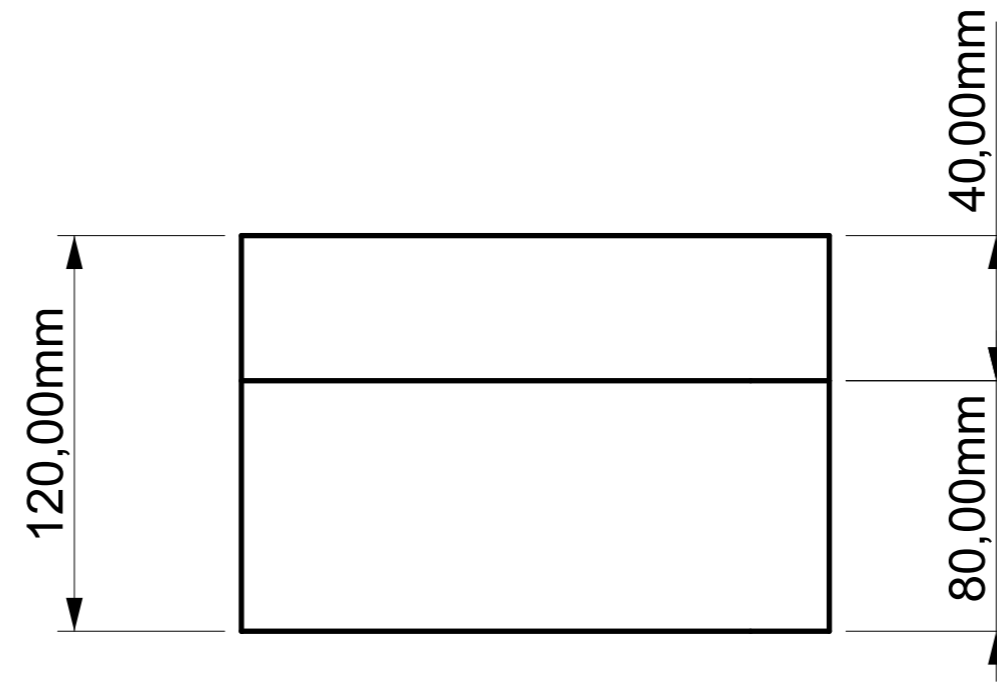
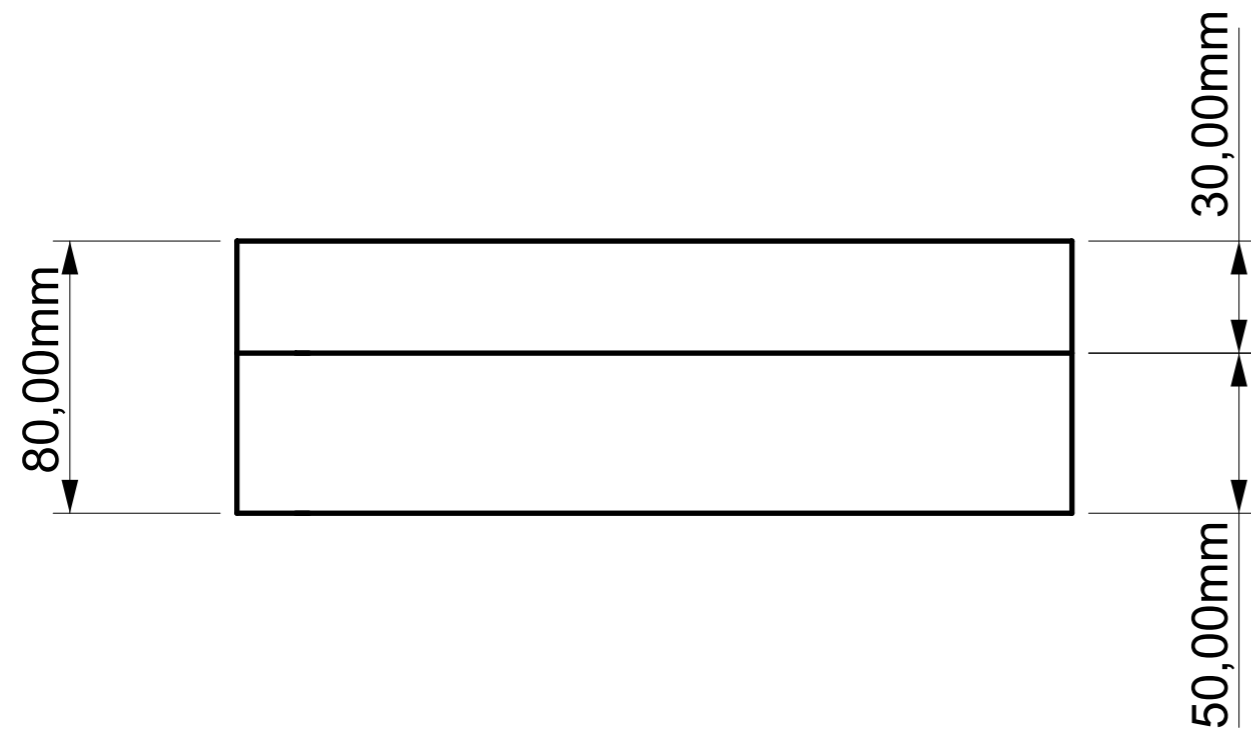
## FARBA

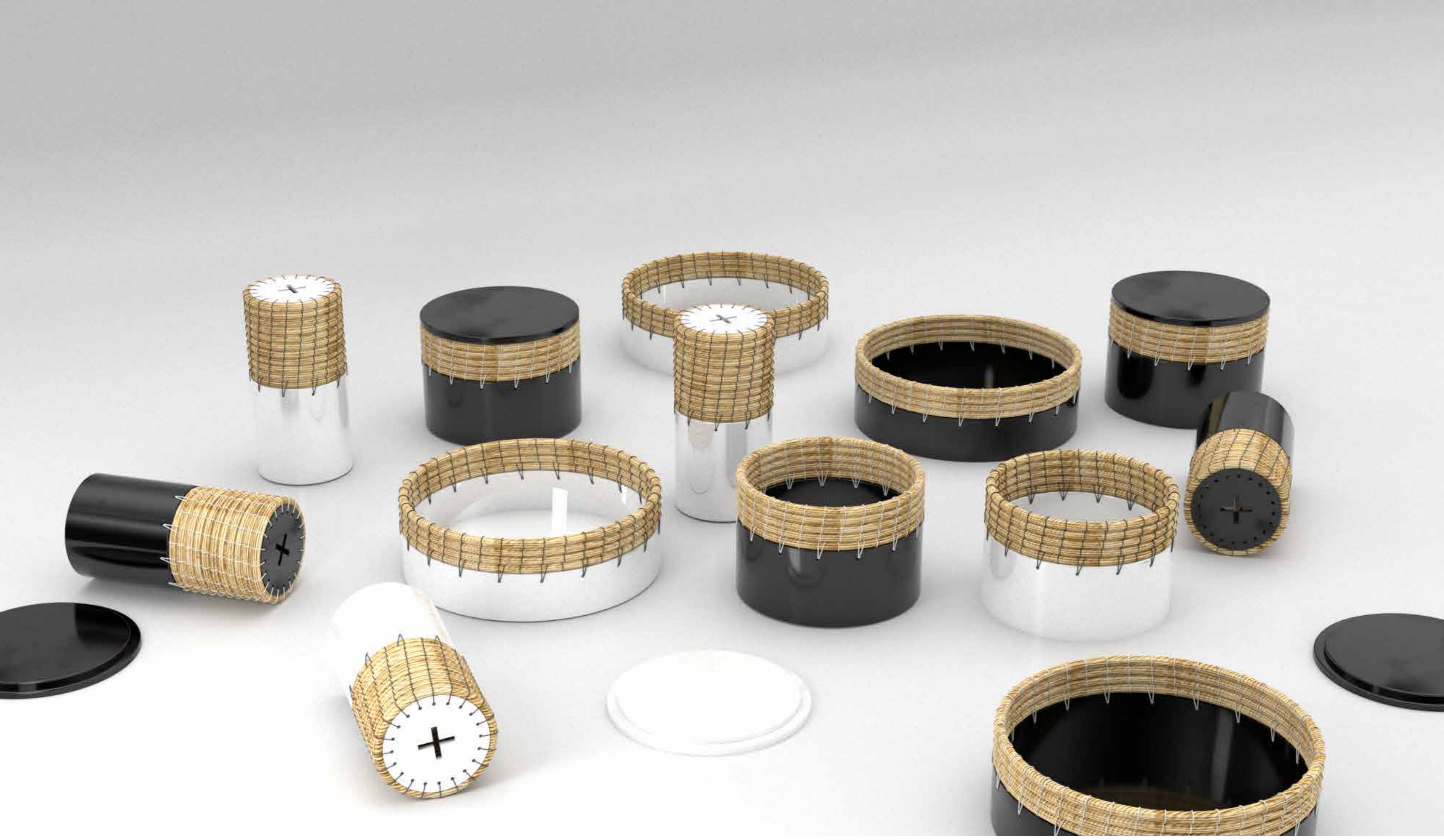
SLAM set tvoria rôzne veľké keramic-  
ké nádoby, ktoré sú glazúrované čier-  
nou alebo bielou lesklou glazúrou. Sú  
doplnené slameným ručným výple-  
tom a následne zošívané tenkým  
povrázkom.

Set je tvorený kontrastmi: mäkký a  
tvrdý materiál, lesklý a matný  
povrch, čierna a biela farba.



# ROZMERY







**Ďakujem za pozornosť!**