

GRUND



Podložka do kúpeľne

podložka do kúpelne

Návrh ekologickej 100% biologicky rozložiteľnej podložky do kúpelne.

Kúpeľňová podložka je tvorená z priadze z eukalyptového vlákna, pevnej netkanej textílie z ľanu a protišmykovej podložky z BIO-PVC materiálu. Všetky materiáli sú rozložiteľné v komposte, približná doba rozkladu v komposte je 10 rokov.

Grafické riešenie podložky je inšpirované detailom eukalyptového zväzku v troch farebných prevedeniach.

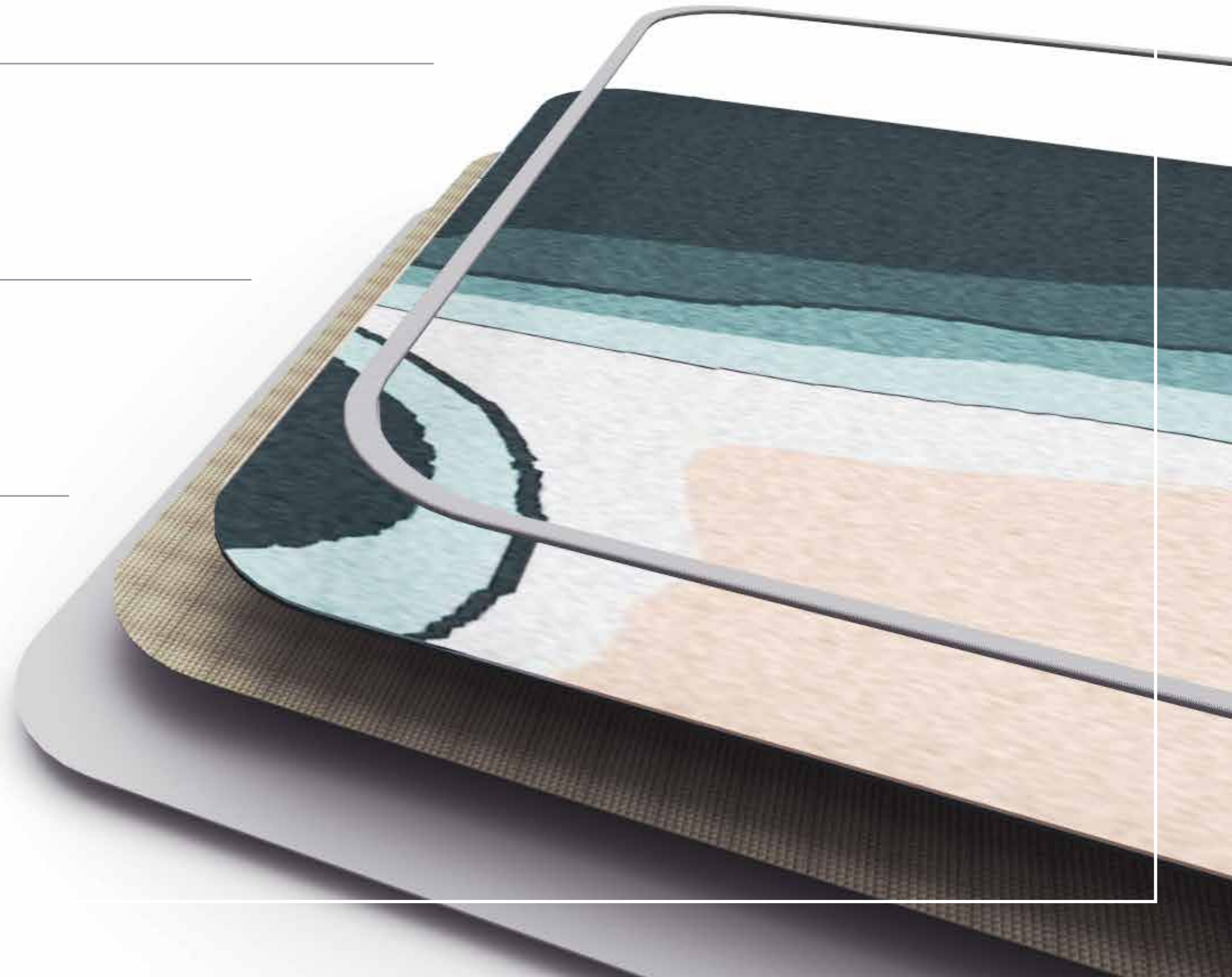


Entl

Tina Tape Yard

Ekolína

BIO-PVC

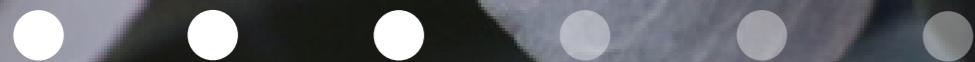
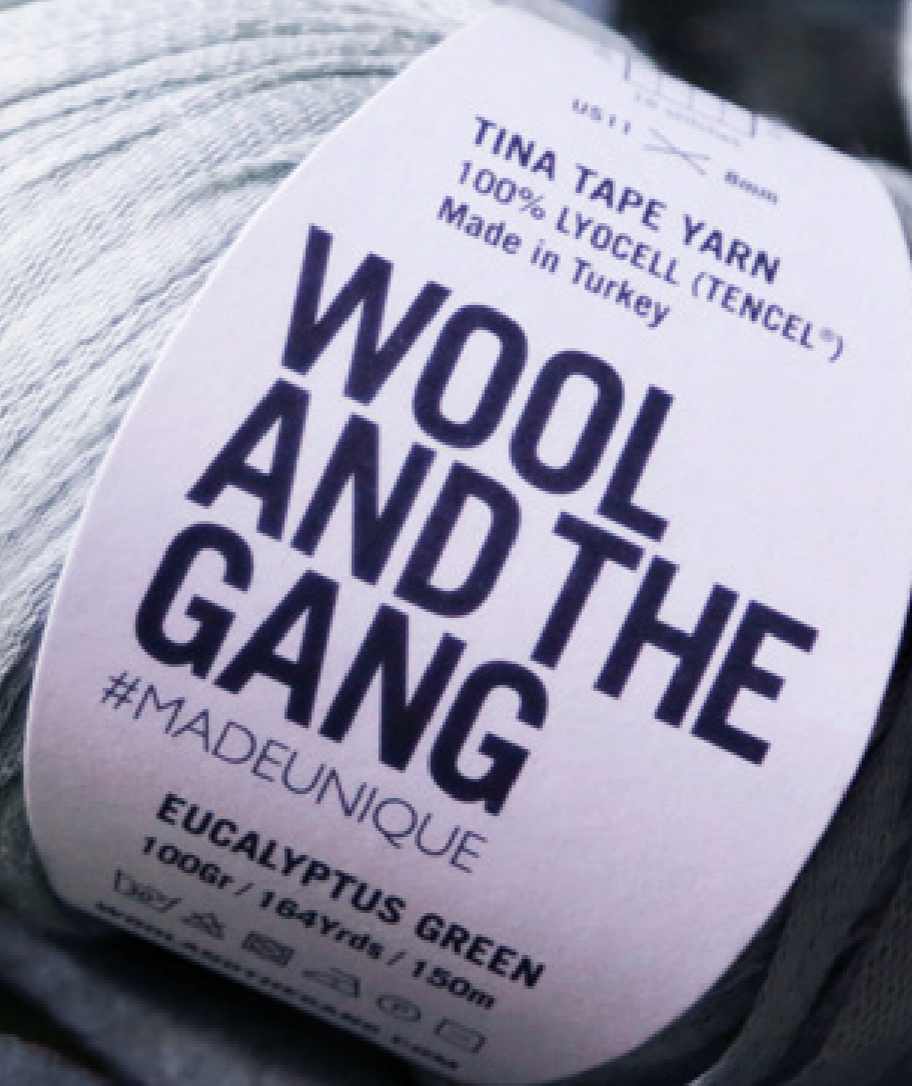


Tina Tape Yard

100% vegánska priadza, nepoužíva žiadne škodlivé chemikálie a šetrí vodu. Vlákno je mäkkšie ako hodváb a chladnejšie ako lan, extra jemné.

Tina Tape Yarn využíva obnoviteľnú energiu a je vyrobená z vlákna z eukalyptových stromov z udržateľných zdrojov. Vlákno začne degradovať po 10 rokoch, je kompostovateľné.

Vlákno sa vyrába lenzingovými vláknami v systéme uzavretej slučky, čo znamená, že zdroje ako voda a rozpúšťadlá sa opätovne používajú namiesto toho, aby skončili ako znečistenie a odpad.



Ekolína

Netkaná textília z ľanu

Netkaná textília založená na prírodnej báze, ako je ľan. Poskytuje vysokú pevnosť proti roztrhnutiu, vynikajúca trvanlivosť, pripravený na použitie v mnohých rôznych aplikáciách.

V porovnaní s ostatnými netkanými textíliami má teno materiál nízku hmotnosť, absorbuje vibrácie a má pozitívne hodnotenie životného cyklu, pretože ide o obnoviteľnú surovinu.



Bio-PVC

PVC vyrobené z biologických surovín

Actiplast pracuje na PVC formuláciach s biologickými zložkami, ktoré by boli vhodné napríklad na vstrekovanie a vytlačanie. Nie je treba používať spojovacie činidlá pre prírodné plnivá v PVC na rozdiel od polyolefínov.

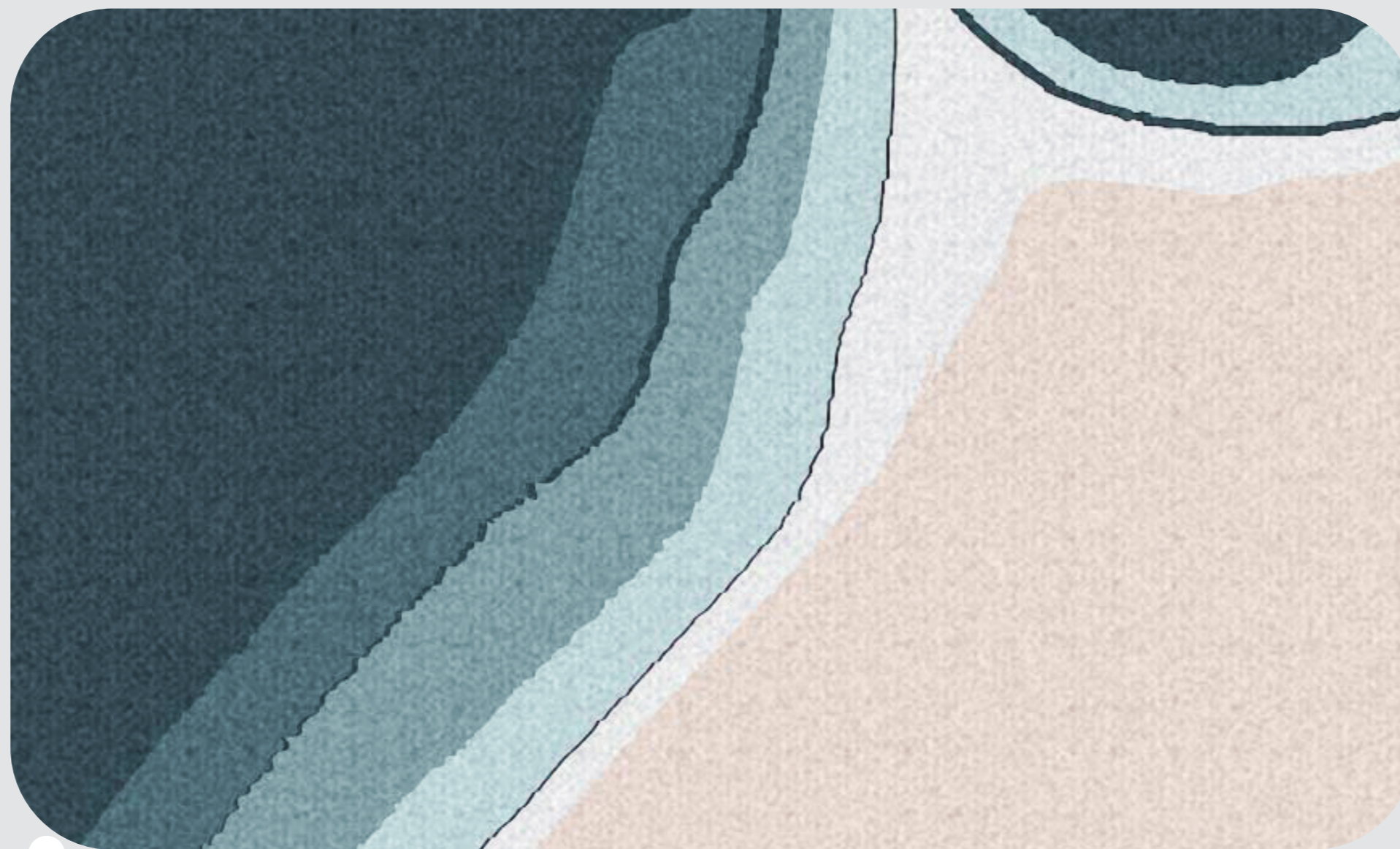
Materiál je 100% reciklovateľný a degraduje po 15 rokoch.



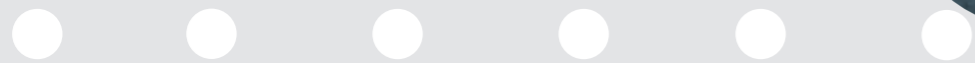
rozmery


600x300x15mm

600 mm



300 mm





**Ďakujem
za pozornost!**