

*Bat'a*

# PRODEJNY BAŤA

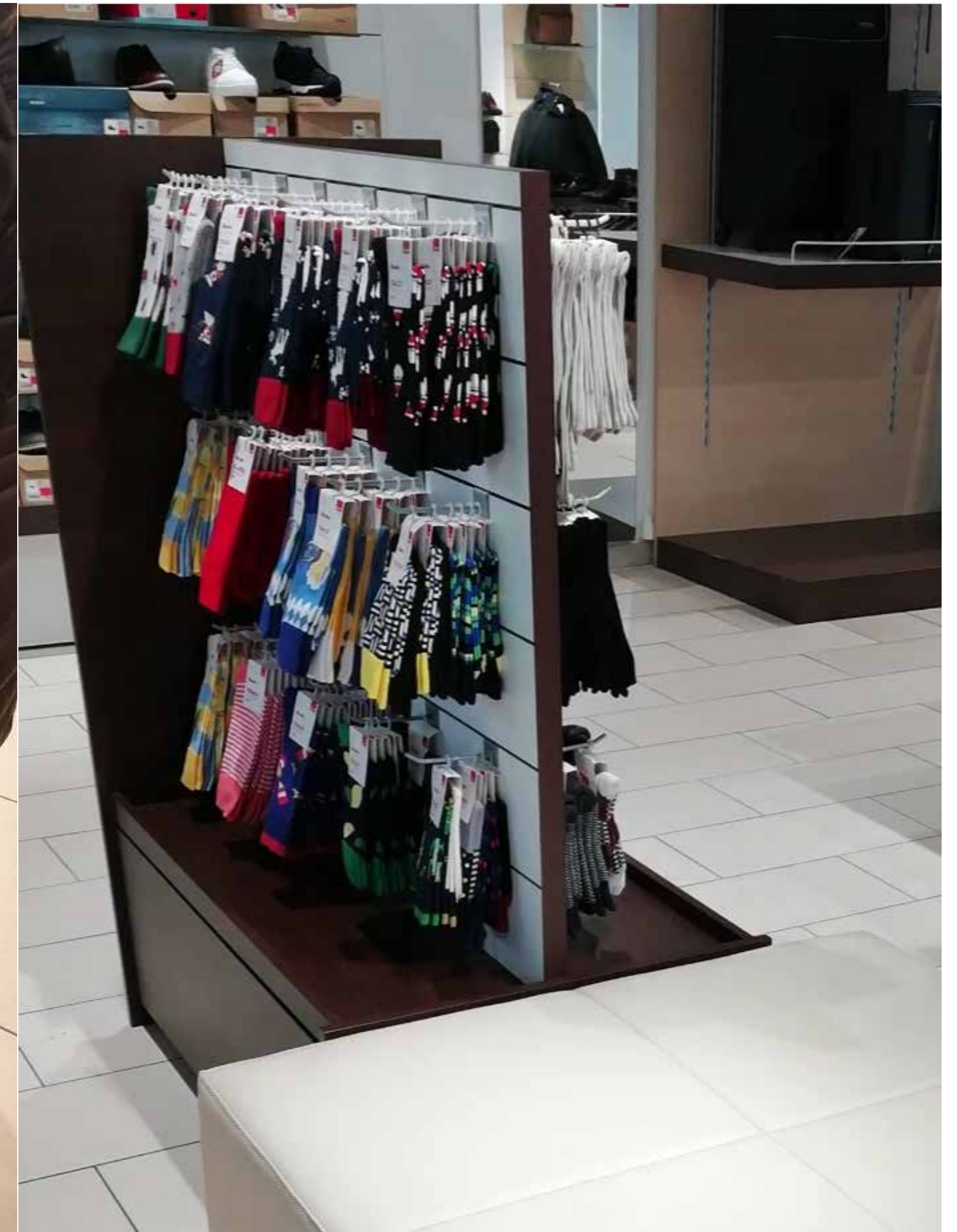
Obecně se prodejny pyšní množstvím produktů na prodejně. Problematikou je nedostatek zrcadel, které se na prodejně nacházejí opravdu v malém rozsahu.



Výhodou jsou určitě vysoké stropy, které umožňují vystavovat obuv nebo jiné produkty značky Baťa do výšky, do úrovně očí.



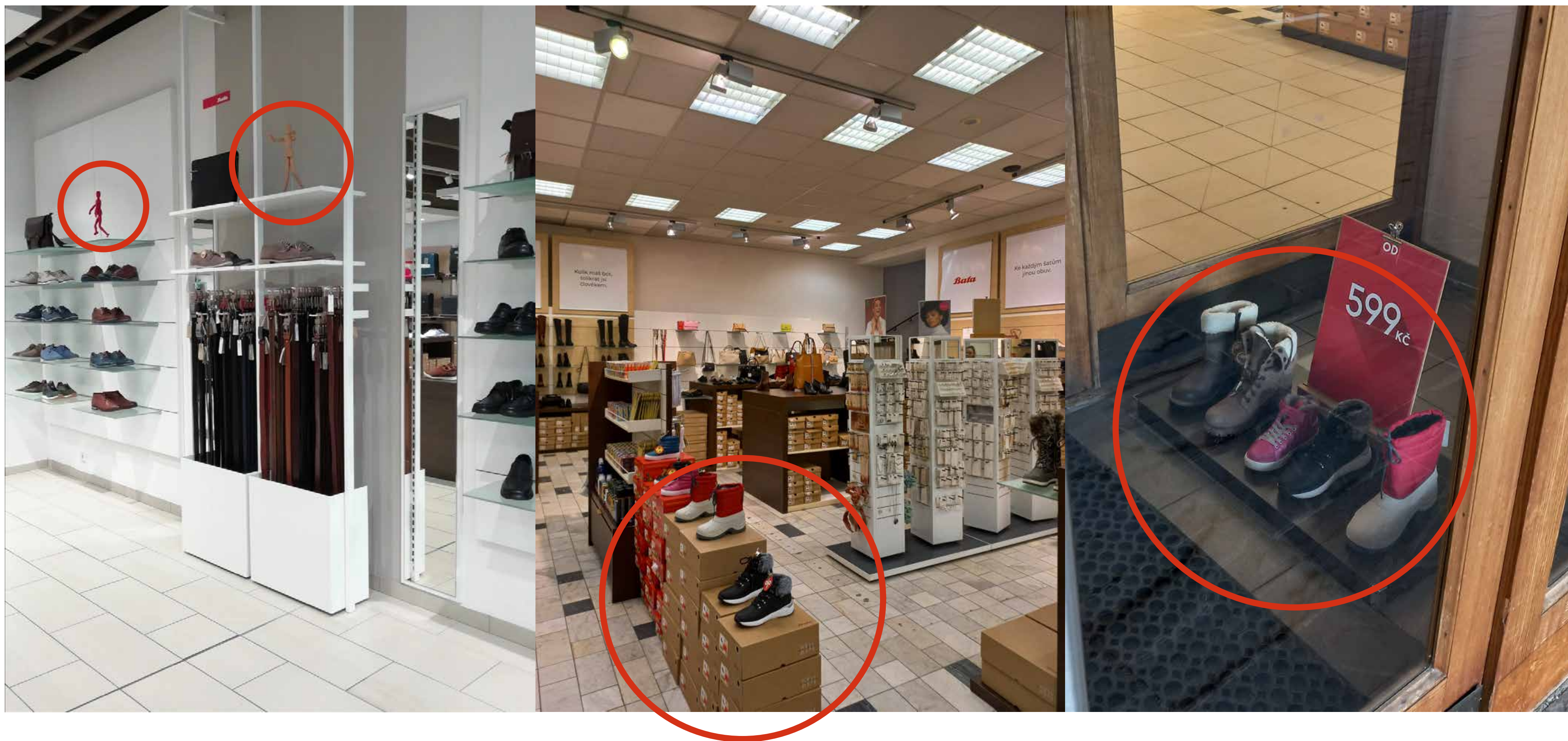
Avšak produkty bývají i navzdory výšce prostoru umístěny nízko. Jsou hůře dostupné, jejich viditelnost je velmi špatná. Při vybírání, zkoušení nebo prohlížení produktů hraje výška velkou roli.



Další problematikou je množství viditelných kartonových krabic, které esteticky nepůsobí dobře. Při vstupu do prodejny vidíte same krabice.



Negativně hodnotím i potřebu zaplnit prázdný prostor za každou cenu, ikdyž to ve výsledku spíš uškodí prodejně.



Naopak kladně hodnotím oddělení dětské obuvi, které se na prodejnách liší svou barevností. Barevně se liší ať už policemi, ale i krabicemi na obuv.



# PRODUKT POP

Zrcadlo navrženo pro zlepšení atraktivity kamenných obchodů.

V dnešní době je důležitá reklama na sociálních sítích. Tu vytvářejí ať už celebrity ze šoubyznysu nebo kdokoliv, kdo sdílí věci na sociálních sítích, například naši blízcí.

Sociálními sítěmi žije celý svět a v něm hrajou velkou roli fotky ale i videa. Lidé propagují věci, co se jim líbí, co by chtěli. Nejlepší způsob jak věci ukázat, je ukázat to přímo na sobě. K tomu slouží zrcadla. Čím větší nebo zajímavější, tím lepší.





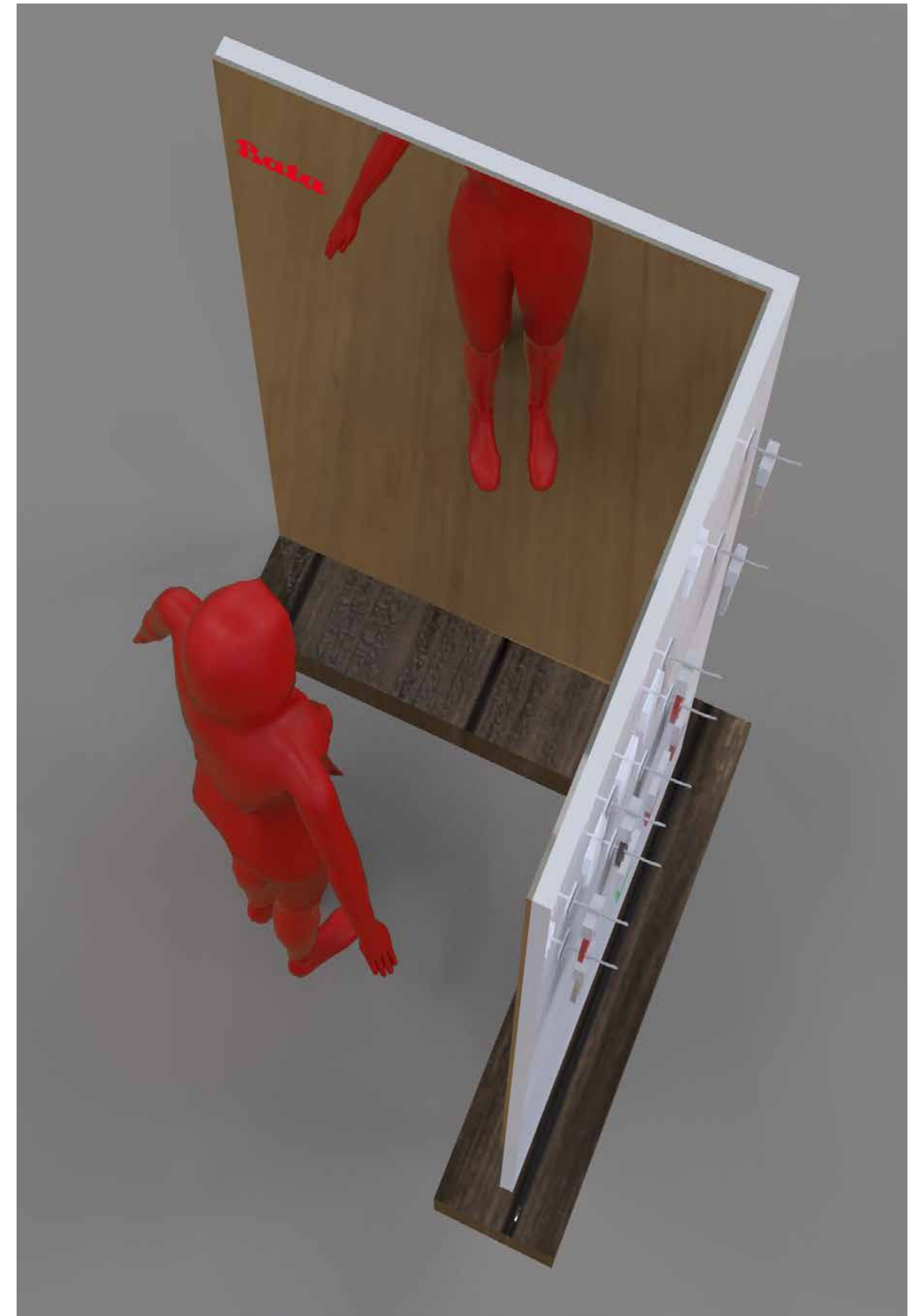
# ZRCADLO

Zrcadlo je ze dvou částí orientovaných do pravého úhlu. Je samostatně stojící v prostoru.

Díky jeho velikosti je možné jej použít na rozdělení sekce sortimentu (dámské, pánské), ale nemusí.

Pravoúhlým tvarem a postavením na soklu je zaručena stabilita i ve frekventovaných prostorech.

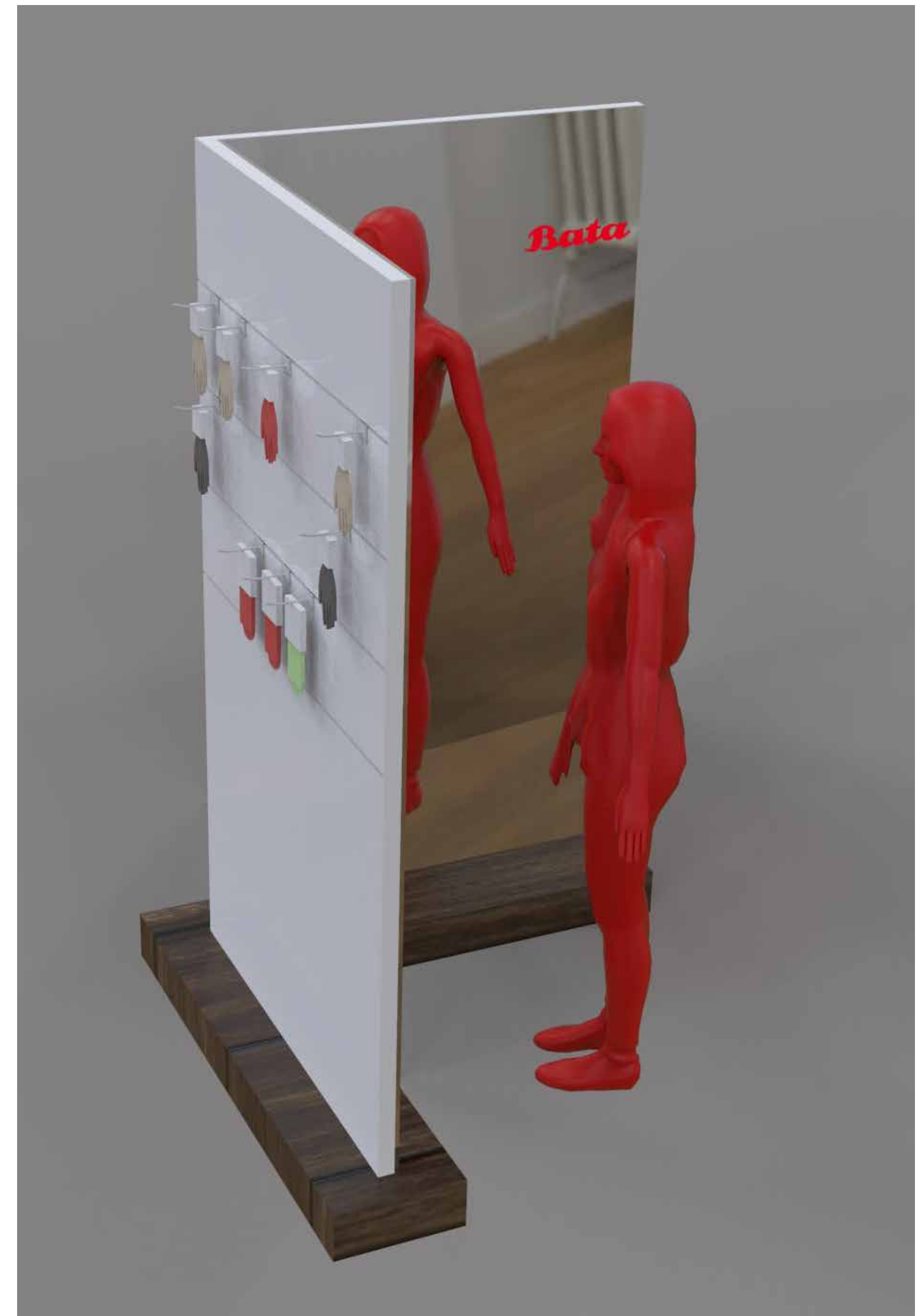
Logo baťa je umístěno na zrcadle ve výšce 1700 mm.



Z opačné strany najdeme věšáky s produkty, které bývají často umístěny ve špatné výšce.

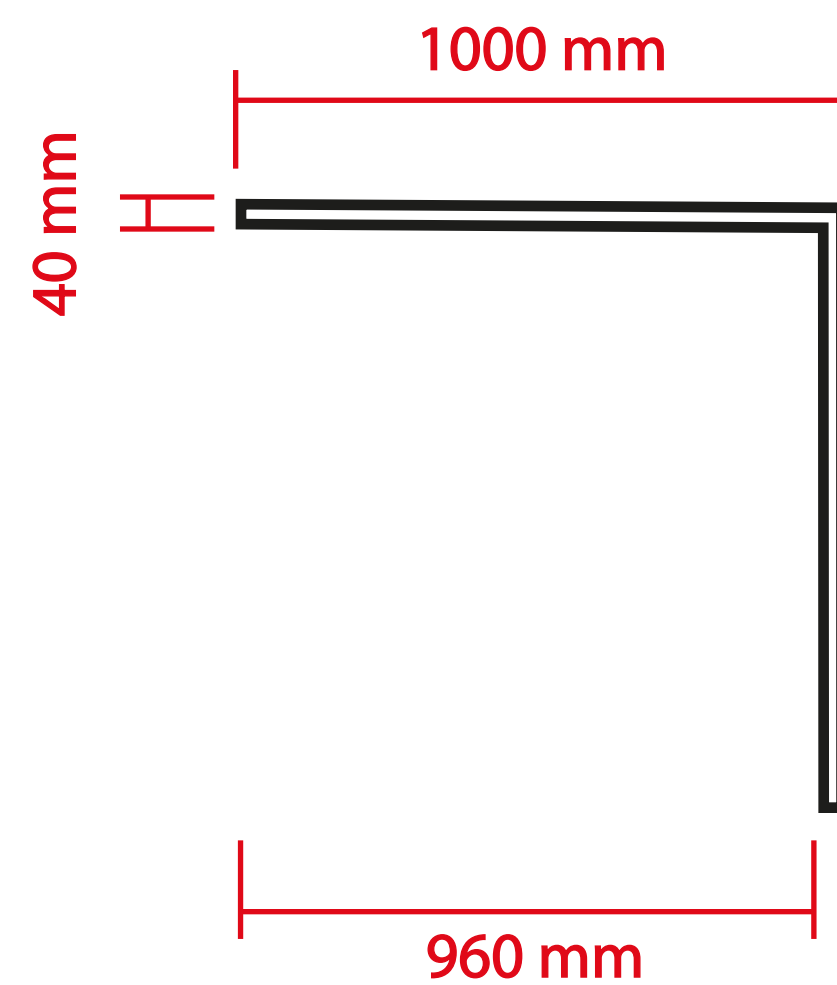
Jedná se o ponožky, punčochové silonky, kožené rukavice a jiné produkty značky Baťa.

Rozestupy drážek na háčky jsou identické s již existujícími na prodejně. Jedná se o rozestupy 250 mm, přičemž nejvyšší je umístěna ve výšce 1700mm a nejnižší ve výšce 950 mm.

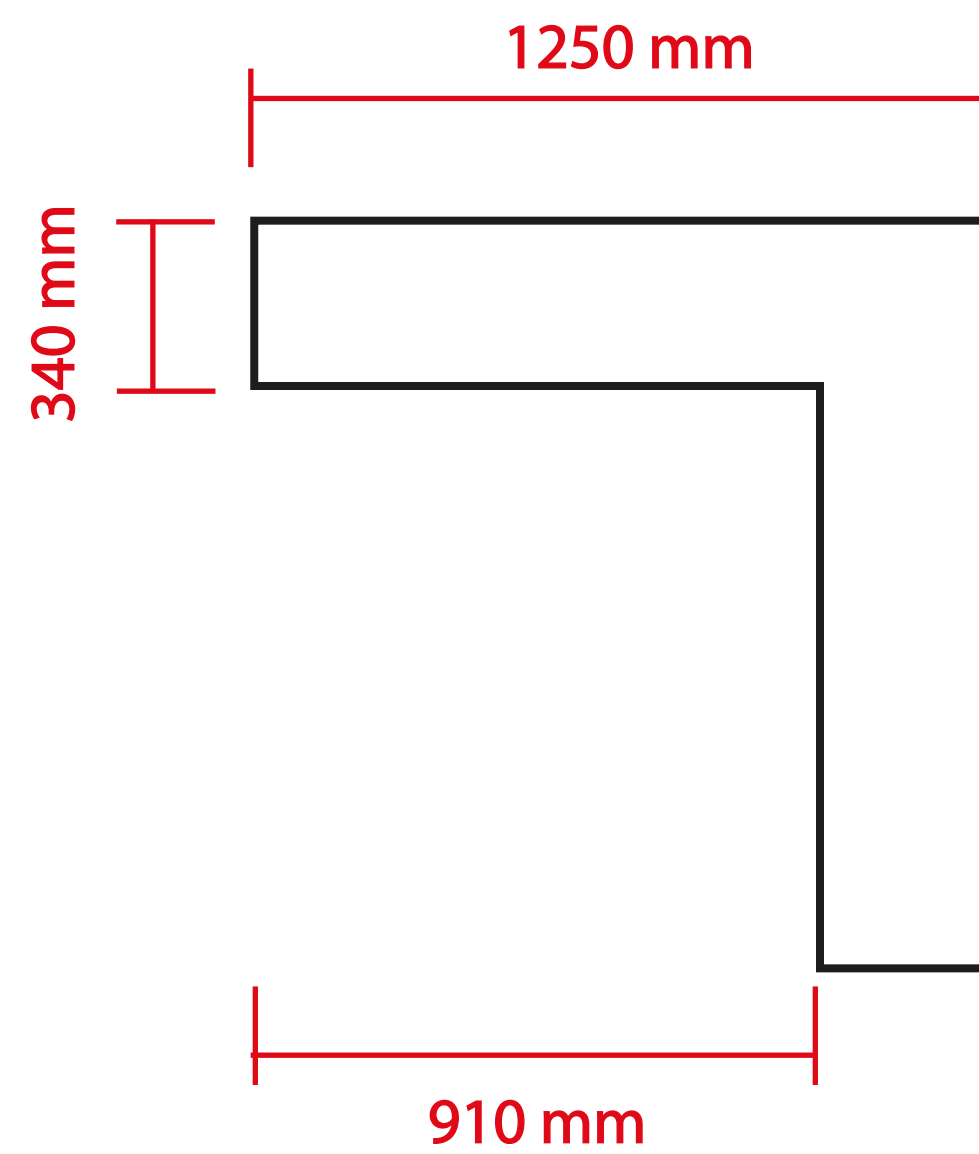


# ROZMĚRY

nárys stěny se zrcadlem



nárys soklu



bokorys

