

A modern bathroom with a white bathtub, a white toilet, a white sink, and a red patterned rug. The walls are covered in light-colored tiles, and the floor is dark grey. A glass shower door is visible on the left side of the bathtub.

**GRUND**

koupelnové předložky

Nikol Húdková

# BRIEF

Jak by mohla vypadat koupelna budoucnosti, která nabídne uživateli nejen prostor pro základní hygienu, ale i relaxaci a duchovní očistu?

Nosným prvkem řešení by měl být koupelnový textil splňující ohleduplnost vůči životnímu prostředí.

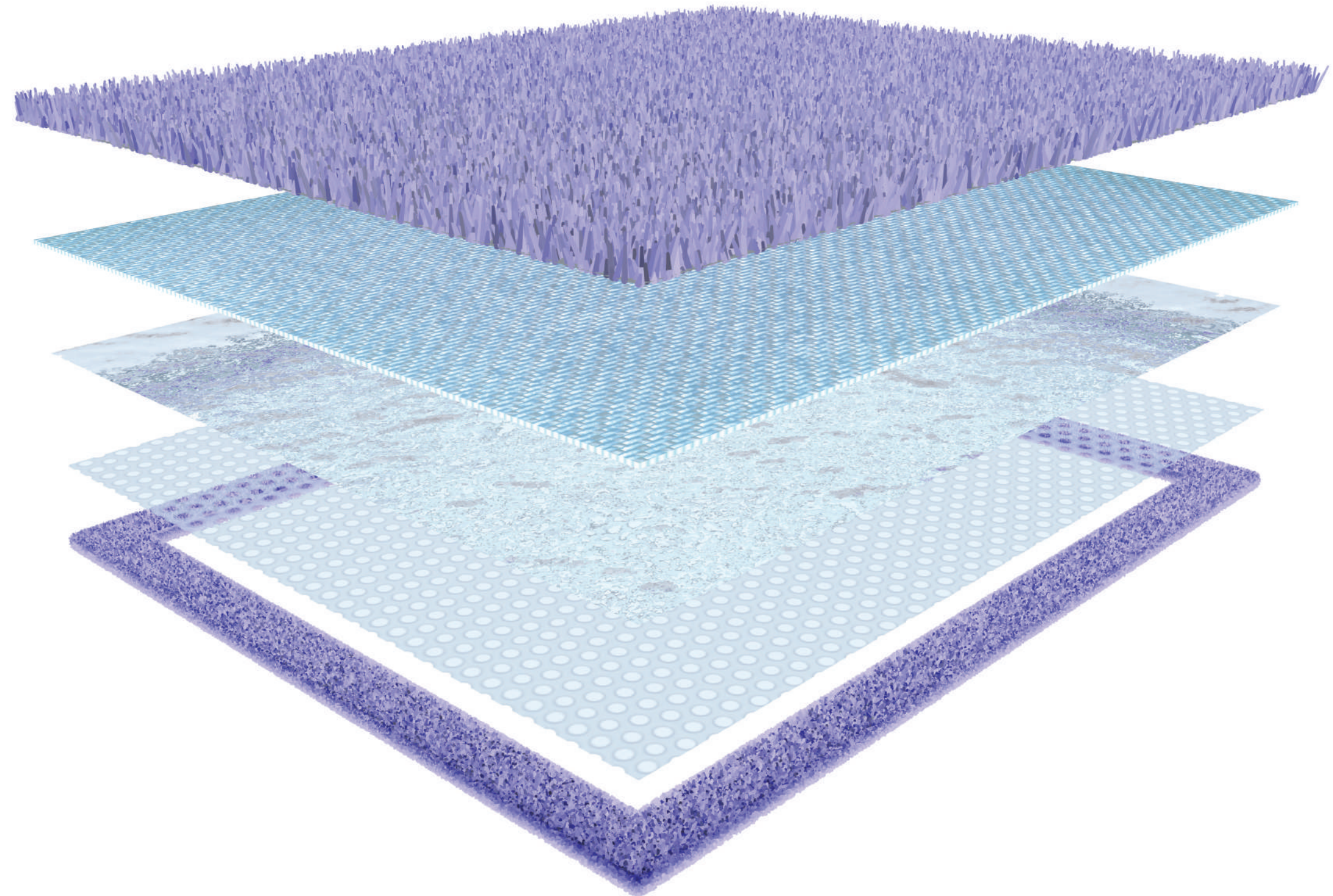
Využity mohou být nové, zatím nepoužívané a netradiční materiály, prezentované například knihovnou materiálů Matério.

Cílem projektu je navrhnout zcela nový design koupelnového textilu, který nebude řešit jen estetiku produktu, ale i materiálové složení tak, aby výsledný produkt měl minimální stopu na životní prostředí při výrobě, užívání i likvidaci.



# MATERIÁLOVÉ SLOŽENÍ

1. Příze
2. Netkaná textilie
3. Fixační vrstva
4. Protiskluzová vrstva
5. Entl



# 1. PŘÍZE

## SeaCell ®

Celulózové vlákno s mořskými řasami a stříbrem

Multifunkční celulózové vlákno s bioaktivními vlastnostmi. Antimikrobiální, SeaCell® active je vlákno šetrné k pokožce se začleněnými mořskými řasami a stříbrem. Při kontaktu s pokožkou se tyto složky (vitamíny, vápník, hořčík, aminokyseliny) uvolňují. Wellness a zdraví prospěšné účinky Antibakteriální účinek. Trvanlivost. Fungicidní účinek Certifikát Oeko-Tex.

Výrobce SeaCell GmbH, Německo

## 2. NETKANÁ TEXTILIE

Předností netkané textilie je její odolnost proti vlhkosti v koupelně.

Odolná proti oděru, savá, antistatická, biologicky rozložitelná, prodyšná, tepelně izolující, nepropustná, antibakteriální, odolná proti plísním, sterilní, odolná proti protržení, pratelná, pružná, schopná odpuzovat kapaliny.

Netkanou textilií lze používat v i kombinaci s jinými materiály čímž se dá dosáhnout specifických vlastností.

Díky této vlastnosti jsou předložky přirozeně antibakteriální.

Netkaná textilie z Německa, kterou firma Grund nyní využívá.



# 3. FIXAČNÍ VRSTVA

## Přírodní pojivo, lepidlo

Nový materiál, přesto jedno z nejstarších lepidel! Mimořádně užitečné ve světě restaurování umění, pro grafickou vazbu, obrazovou doménu, jako fixátor a jako součást složení pojiv. Mezi těmito lepidly najdeme lepidla na bázi rýžového škrobu, dextriny vyrobené z bramborového škrobu, arabskou gumu získanou z akácie, lepidla z éterů celulózy, která jsou mimochodem zcela reverzibilní vodou. Různé typy etherů celulózy mají také své vlastní individuální vlastnosti. Konečně mezi těmito lepidly jsou lepidla pocházející z Japonska, nazývaná Junfunori, která se získává z červené řasy, a Zin Sho-fu z pšeničného škrobu procesem srážení. Naprostá absence lepku v těchto lepidlech činí jejich pečenou verzi ještě tenčí.

Výrobce Atlantis France, Francie



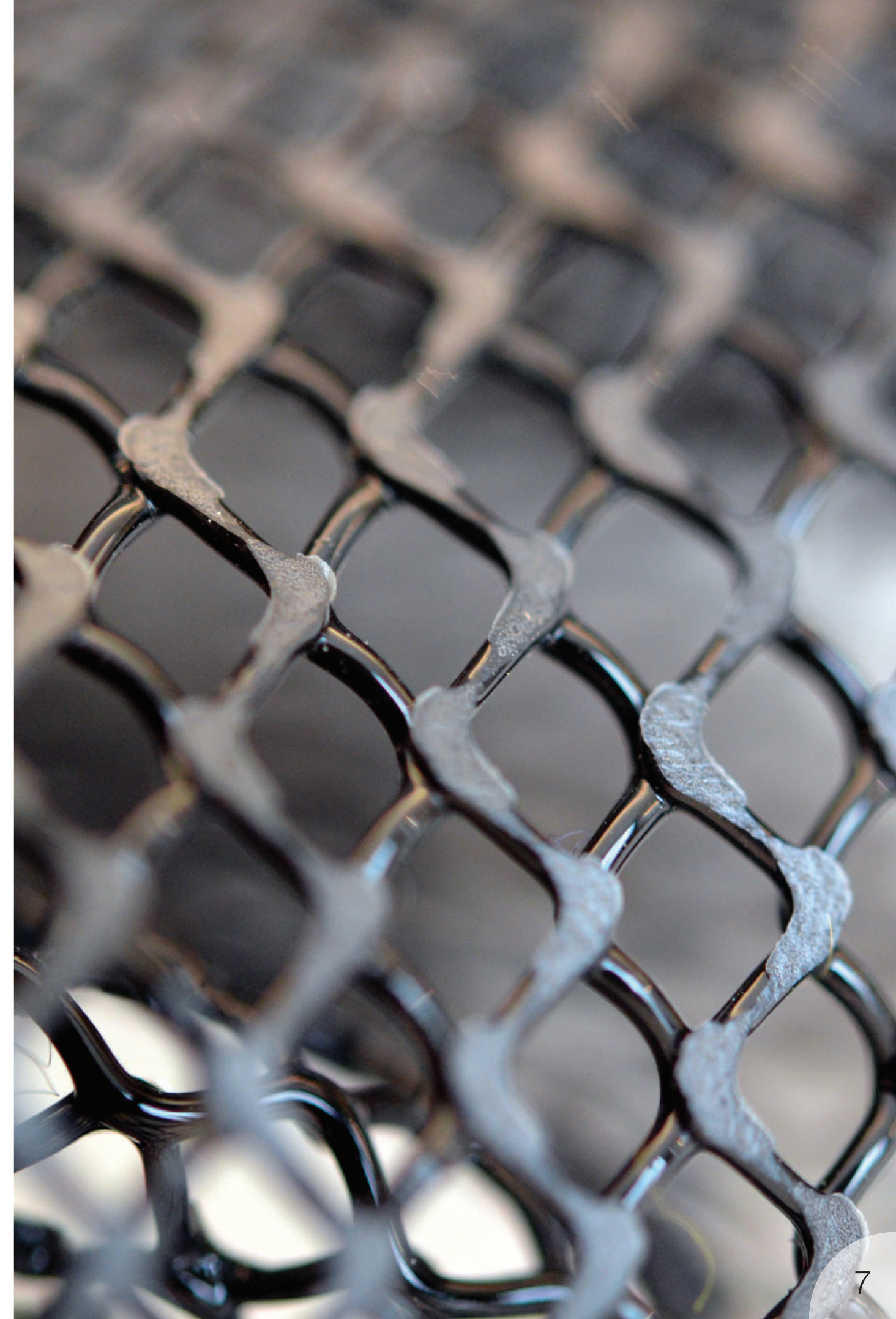
# 4. PROTISKLUZOVÁ VRSTVA

## Textile silicone

### Silikonová textilie

Silikonové nitě nashromážděné do tvaru nekonečné řady pružných látek. Nepřetržitým procesem potahování se vyrábí silikonové nitě nebo pásy bez podkladu a prokládané do geometrických nebo nepravidelných vzorů, čímž se vytvářejí hladké nebo volně tkané textilie. Silikon může být jednosložkový nebo dvousložkový, tenký nebo tlustý, průhledný, tónovaný, třpytivý, fluorescenční, fosforeskující a může mít vlastní vlastnosti: lepkavý a odstranitelný, nízká nebo vysoká tvrdost, elastický tlumič nárazů, tepelná a elektrická izolace.

Výrobce Cheynet & Fils, Francie

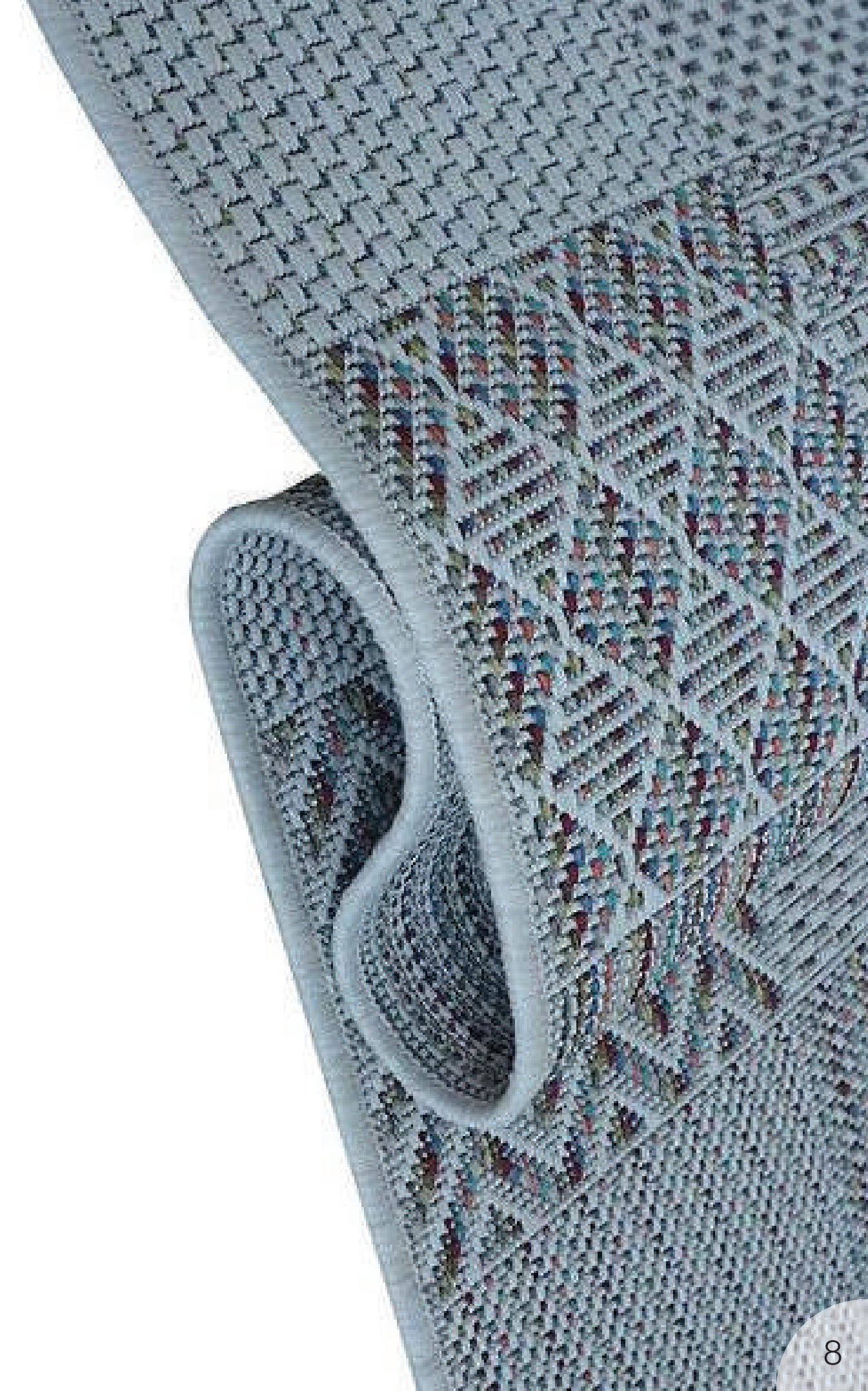


# ENTL

## SeaCell ®

Pro entl je použito stejné vlákno jako na přízi.

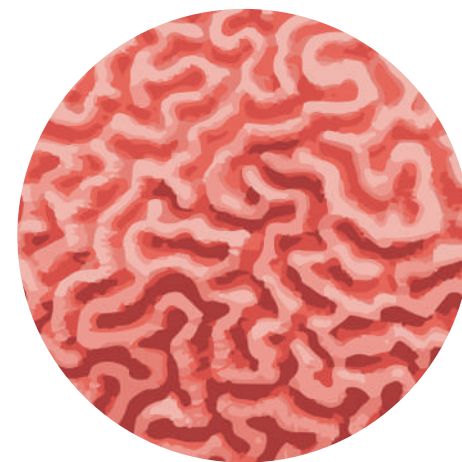
Okraj předložky je za použití výkonného japonského stroje ukončen entlem. Entl slouží ke spojování dvou kusů látky, které se k sobě přikládají a ponechává se mezi nimi mezera. Všechny overlockové stehy jsou vhodné pro šití začistištění okrajů a viditelných švů v jednom kroku. Předložka je chráněna před roztržením a získává finální estetickou podobu.





# DESIGN

Velikost koberce je 400 x 600 milimetrů.



# DESIGN

Velikost koberce je 400 x 600 milimetrů.

