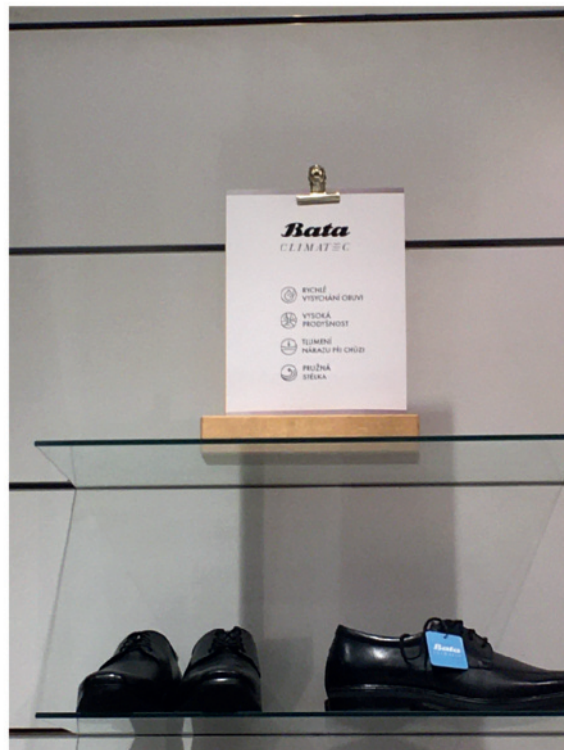


Bata

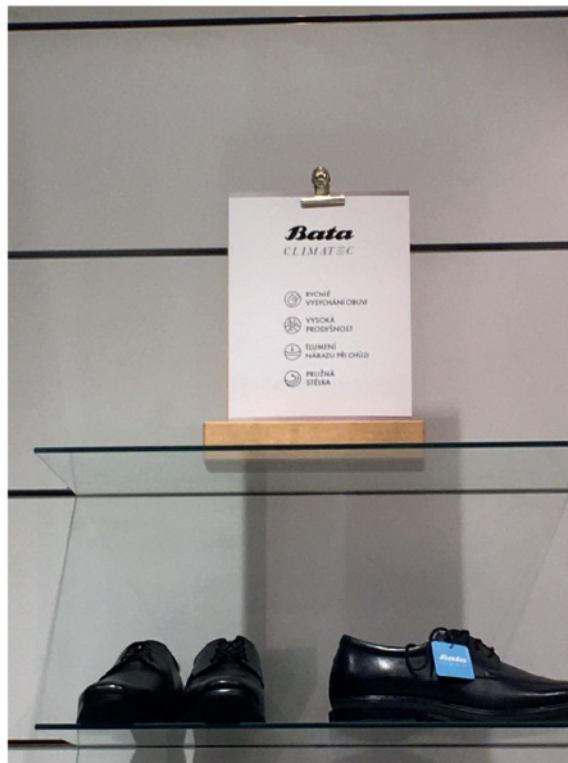
Pop na prodejnách

PROBLÉMY NA PRODEJNÁCH

- špatná orientace na prodejně (nepřehledné)
- malé cedulky s informacemi
- špatně viditelné a čitelné
- zabírá na policiče místo produktům
- nesjednocený styl značení druhů obuvi, výprodeje atd. - chaotické



Veronika Fejtová – ADE – 1. ročník Bc.











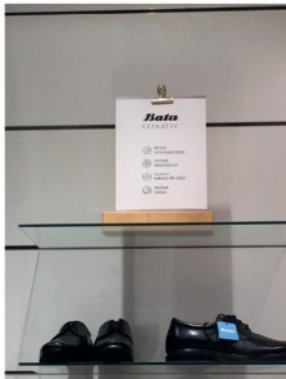
PŘEDSTAVA ŘEŠENÍ

- lepší orientační systém
- informační tabulky, které budou vidět, budou sjednocené a nebudou zabírat místo produktům
- využití již existujících prvků na prodejně (dřevěné obklady stěn)



NÁVRH INFORMAČNÍCH TABULÍ

Do lišt, které se instalují do již existujících obkladů stěn prodejny, je možné vsunout potisknuté transparentní plexisklo s informacemi o produktech.



Dva typy obkladů stěn



- flexibilnější varianta
- díky většímu počtu dřevěných latí se lišta může posunout a uzpůsobit na různé velké plexisklové tabule

Varianty značení – značení různých druhů bot

– bílá typografie



– červená typografie



Varianty značení

speciální nabídky

CLIMATEC

pro koho

DÁMSKÁ OBUV

výprodeje

VÝPRODEJ

na jaké období

ZIMNÍ OBUV

slevy

SLEVY

na jakou příležitost

SPOLEČENSKÁ OBUV

Grafika

- název druhů obuvi
může být doplněn
dalšími informacemi

CLIMATEC

CLIMATEC



RYCHLÉ
VYSYCHÁNÍ OBUVI



TLUMENÍ
NÁRAZU PŘI CHŮZI



PRUŽNÁ
STÉLKA

Přibližné rozměry



tloušťka plexiskla: 3 mm

velikost tabulky se může měnit a přizpůsobit



- variabilní
- místa různých sekcí
(dámské boty, výprodej,...)
se mohou jednoduše měnit
- viditelné
- vizuálně sjednocená prodejny
- lze zakomponovat do již
existujících řešení prodejen



- destičky z plexiskla zabírají více prostoru při skladování

Děkuji za pozornost :)

Veronika Fejtová – ADE – 1. ročník Bc.