

Katamarán

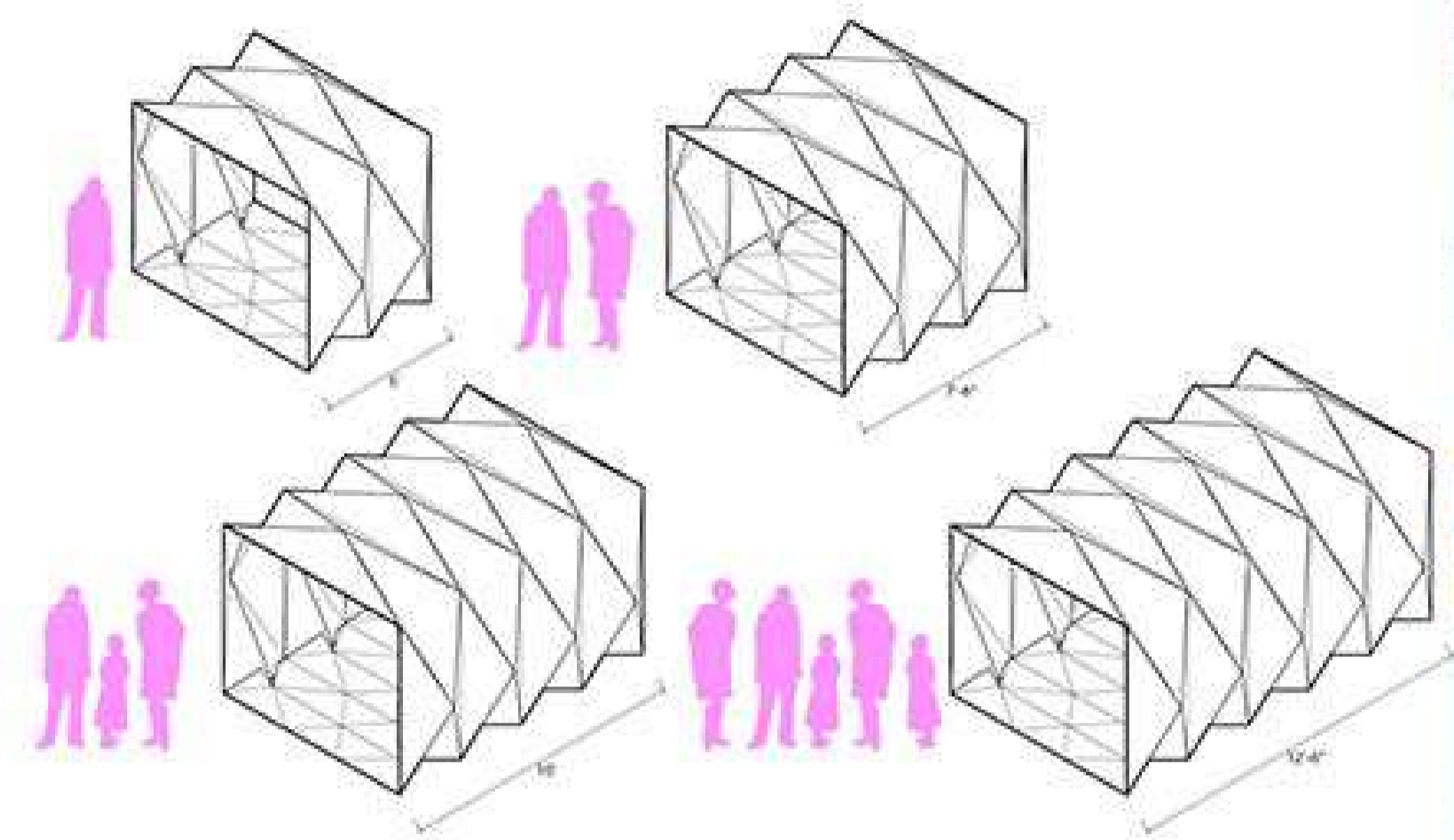
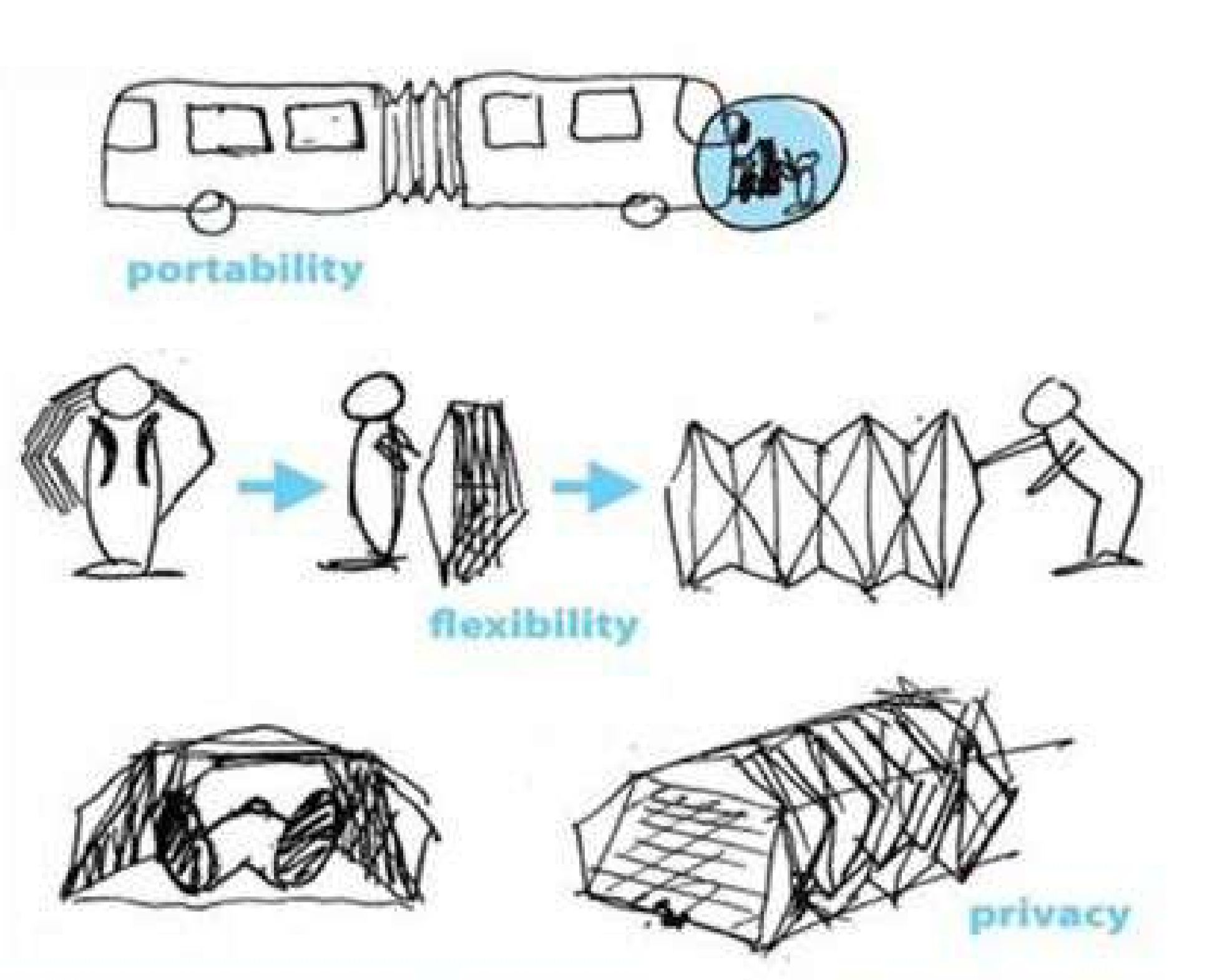
Vývojář Valeriia Lenartovich

ADE/UTB/2022

MINICAT



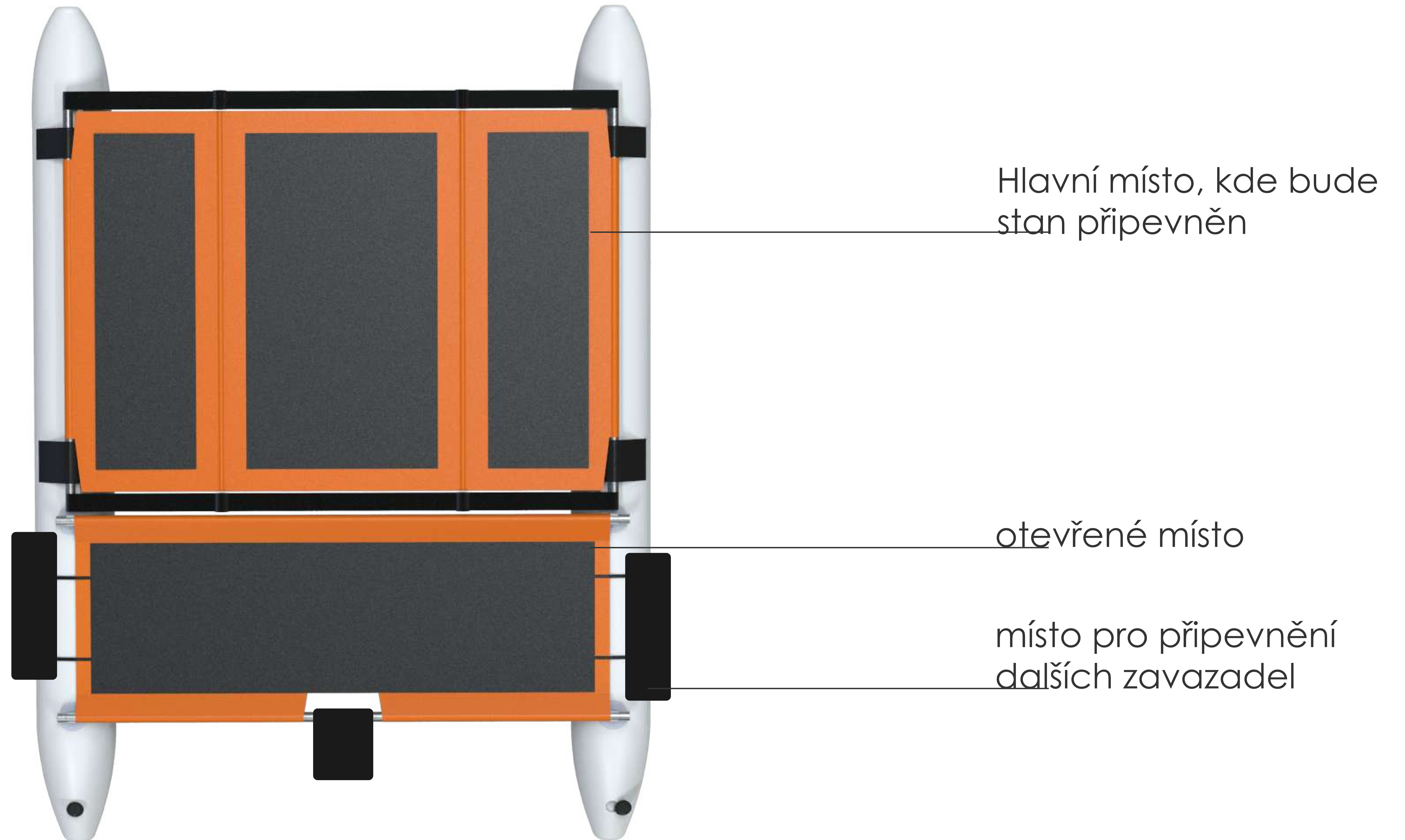
ANALOGY. Nápady na design skládacího stanu



skládací konstrukce

modulární systém nosníků, možnost změny typu stanu

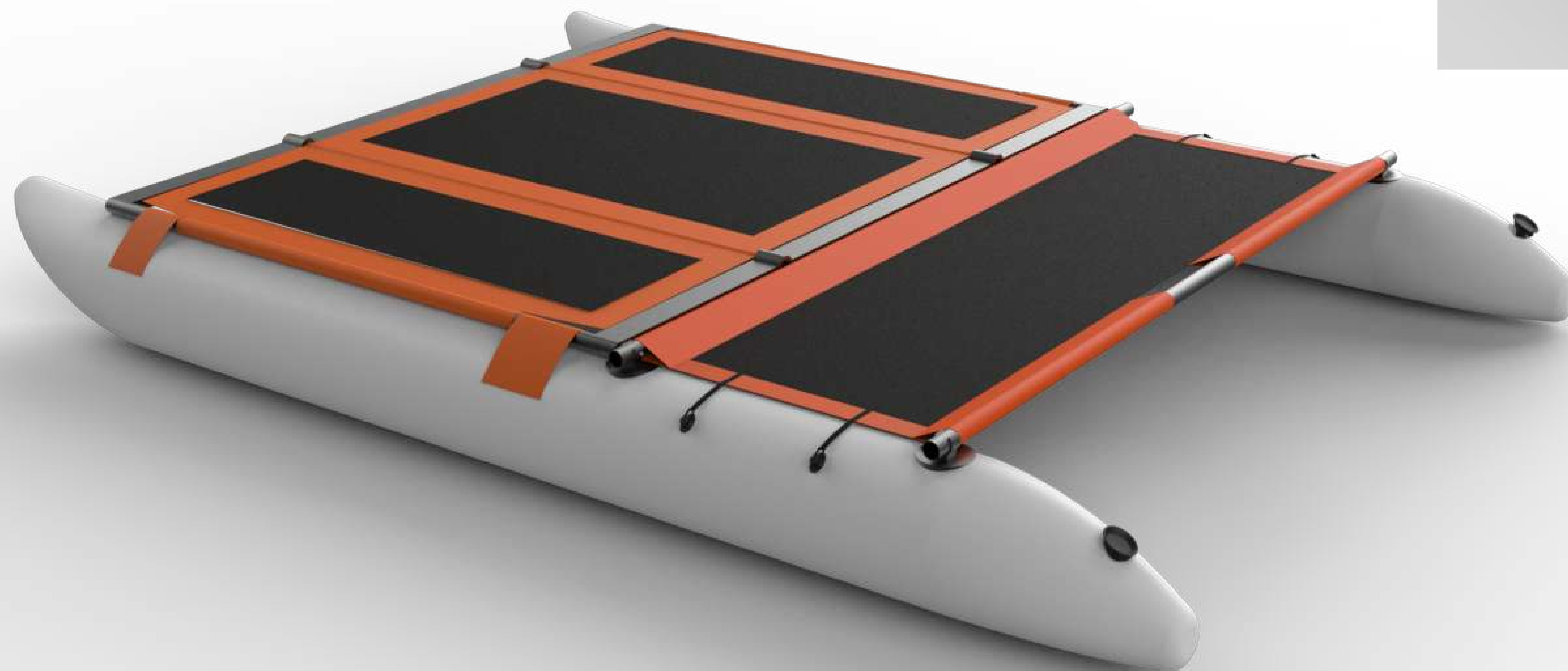
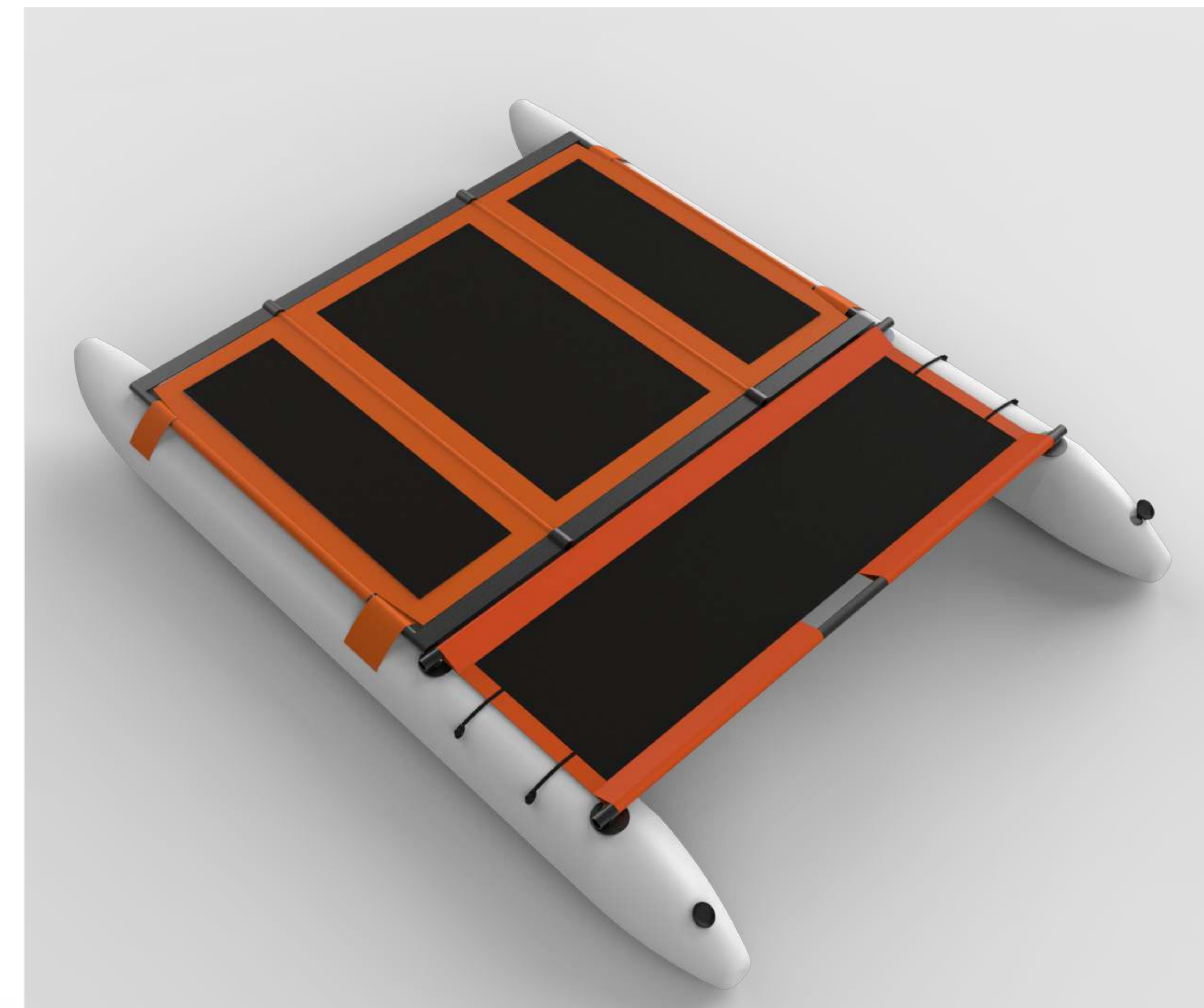
Hlavní části katamaránu



04

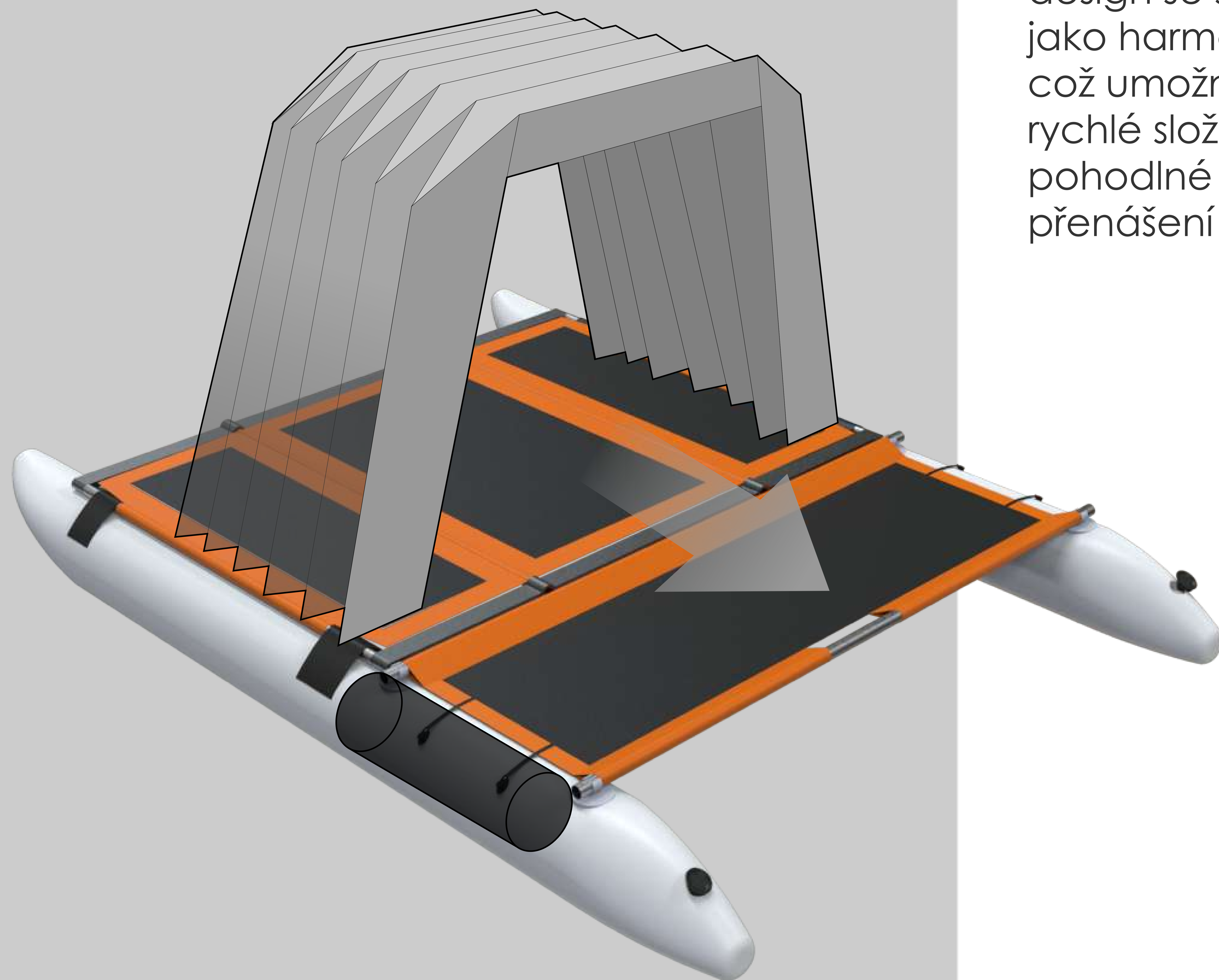
Vizualizace

Konstrukce má být skládací s použitím železných nosníků, které budou připevněny (pevně přišroubovány kvůli spolehlivosti) k nafukovacím plovákům



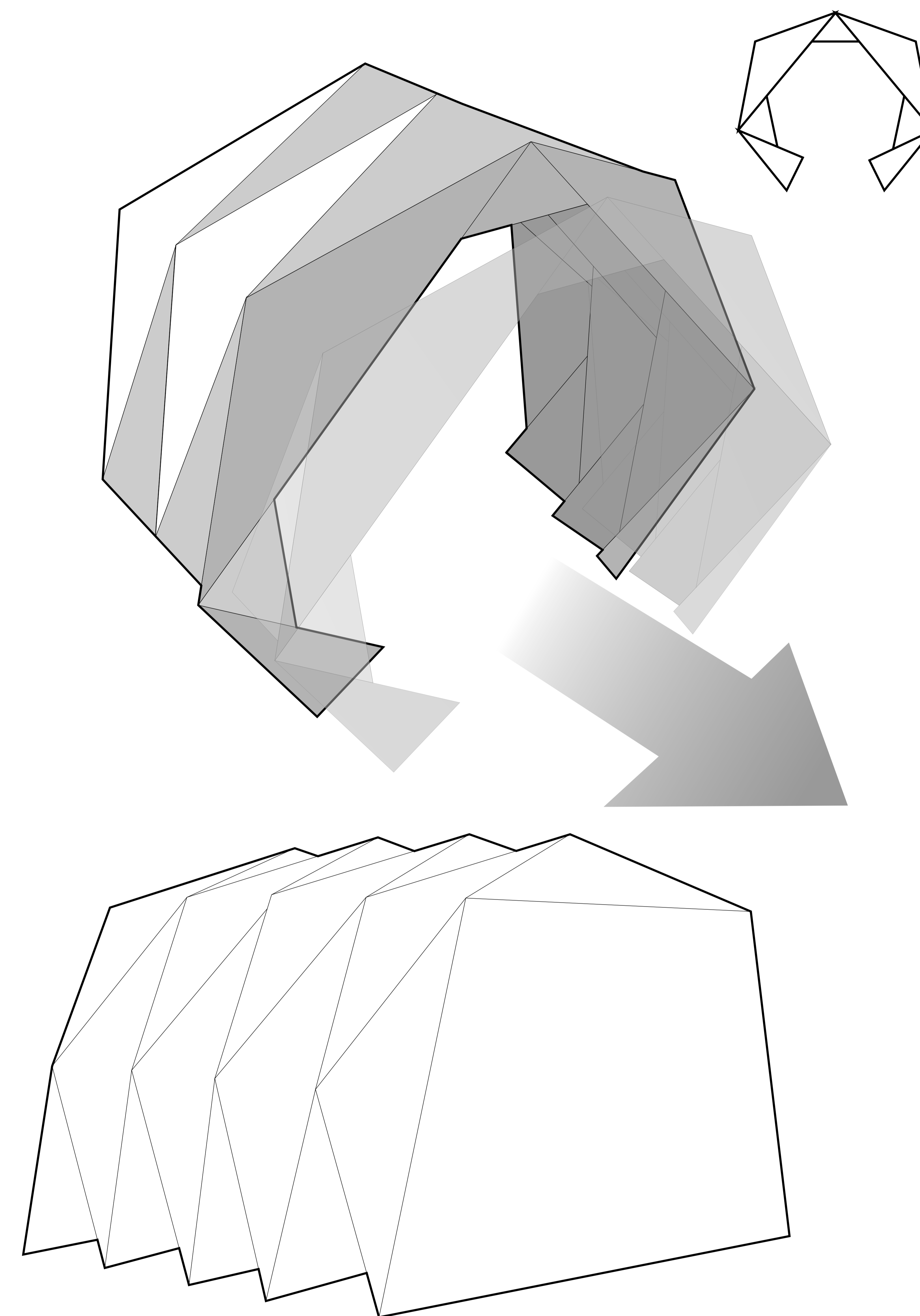
05

Lineární obraz stanu



jaké typy modulů mohou být

design se složí
jako harmonika,
což umožní
rychlé složení a
pohodlné
přenášení





stan

kabely pro kotvení
stanu

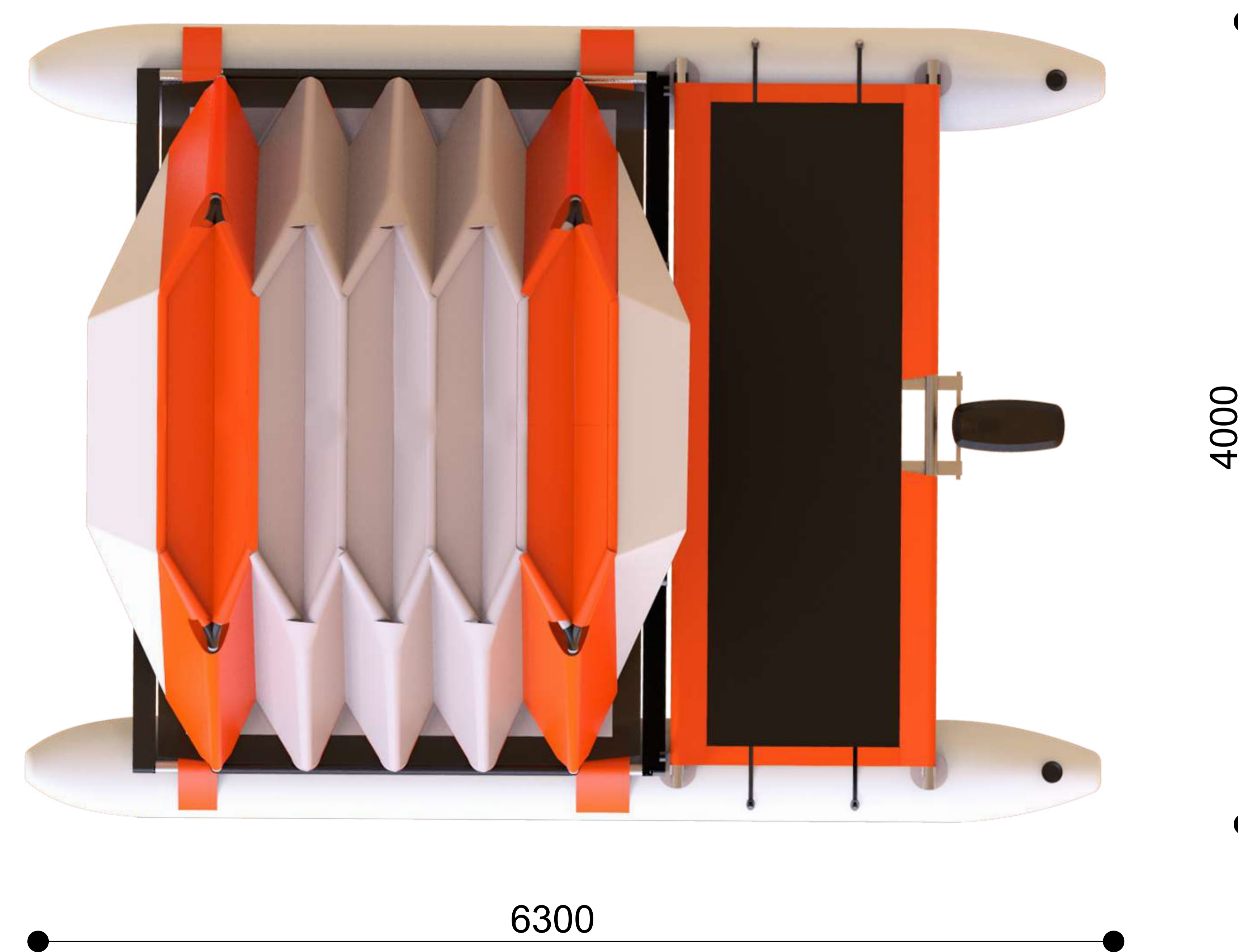
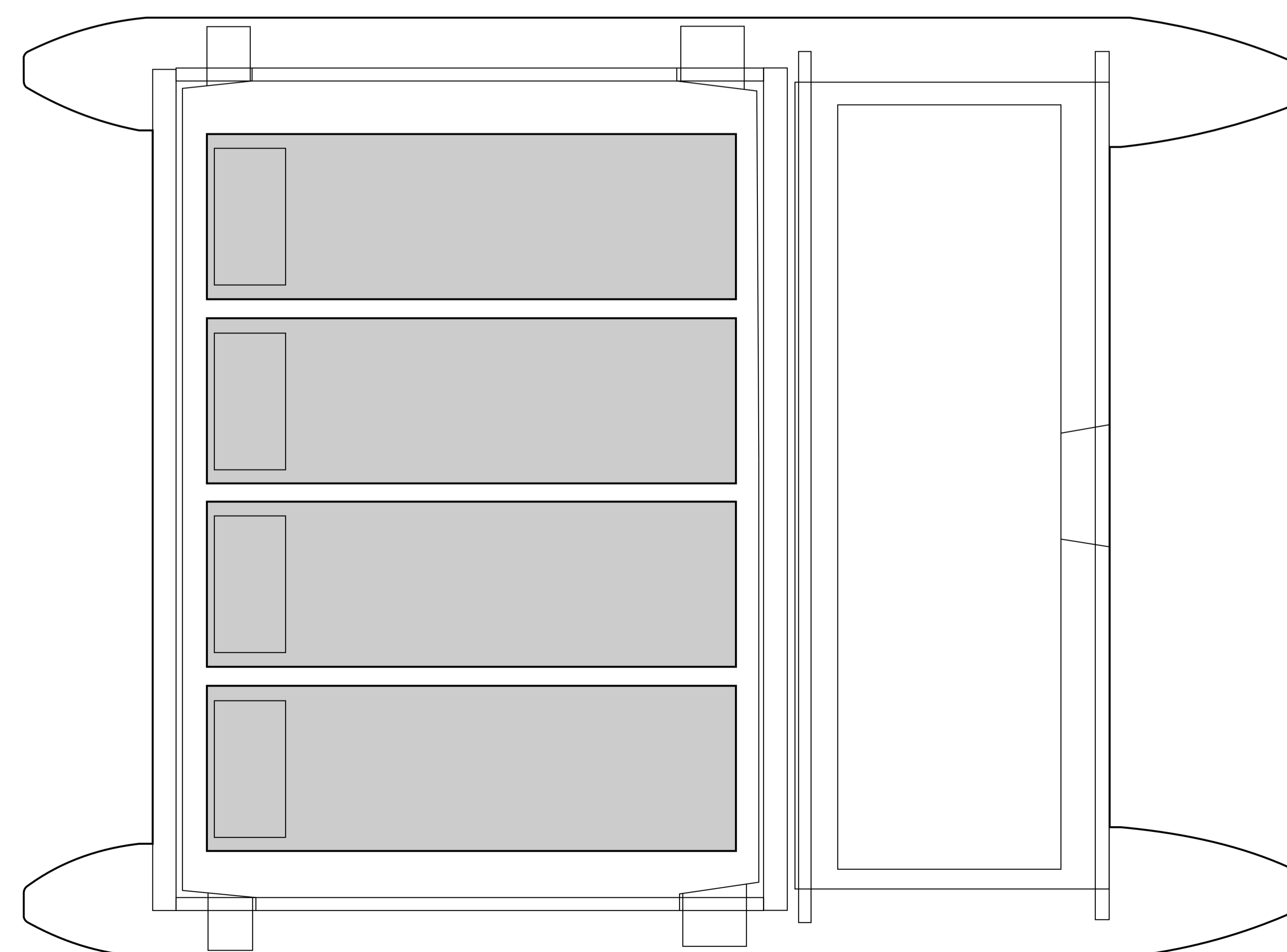
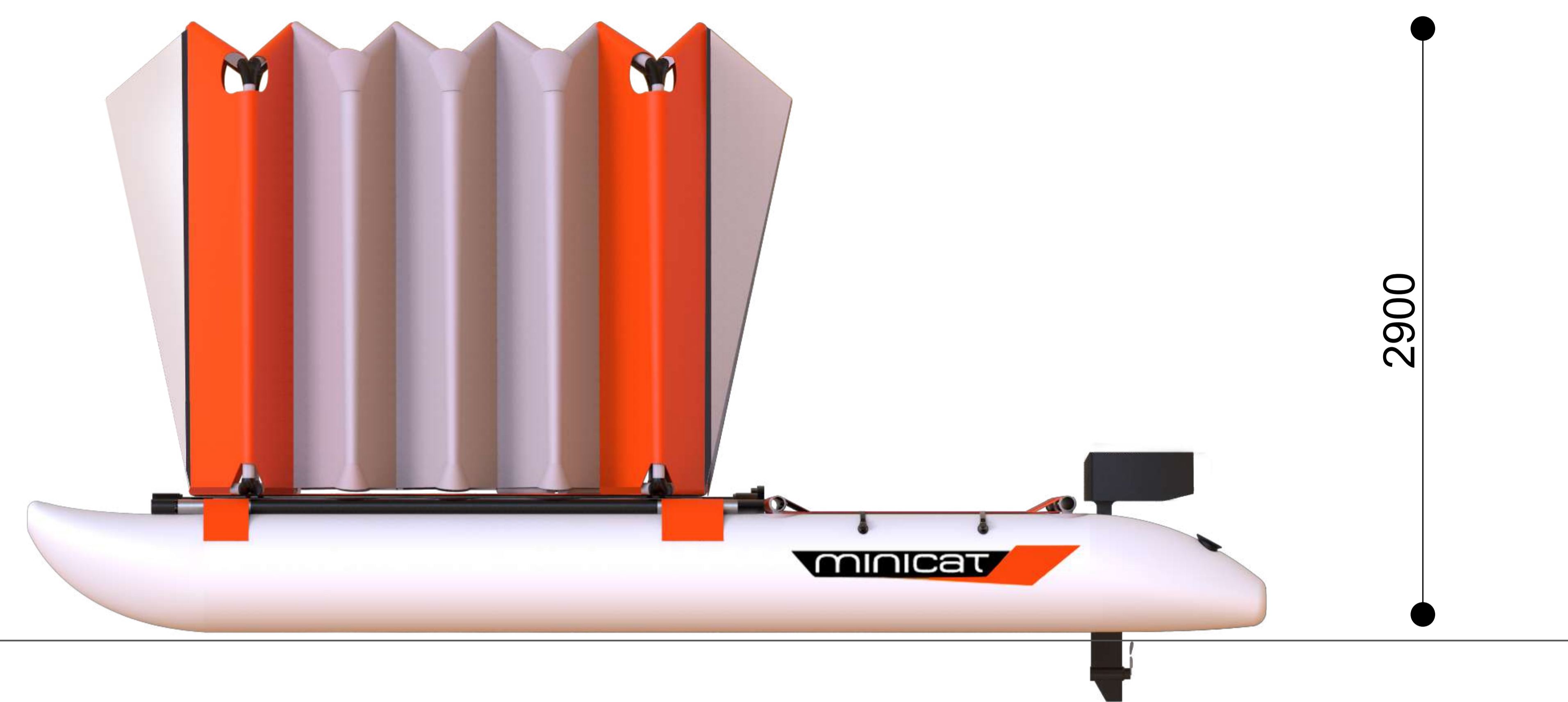
plovák

paluba

upevňovací nosníky

elektrický motor

Rozměry



Finální verze

Katamarán se skládá ze dvou částí, skládací na principu harmoniky šálu, který lze připevnit jako oddělitelnou část a na jiné povrchy (na zemi) a palubu s plováky

