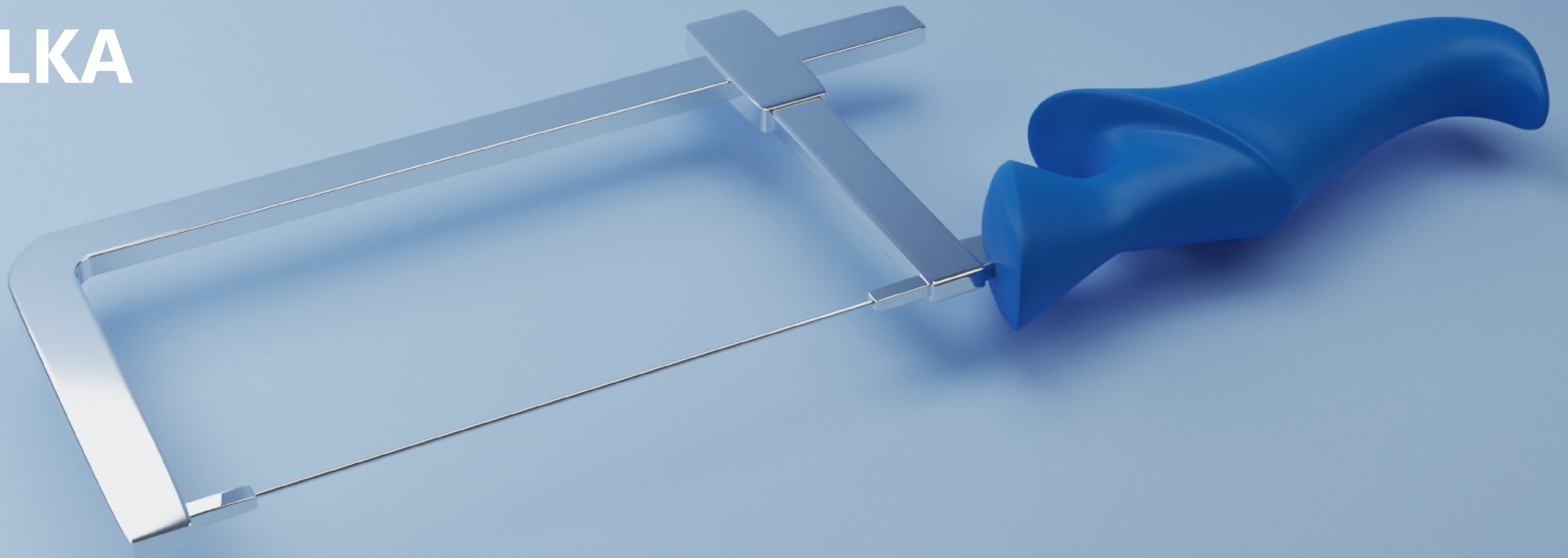


ZLATNICKÁ RUČNÍ PILKA



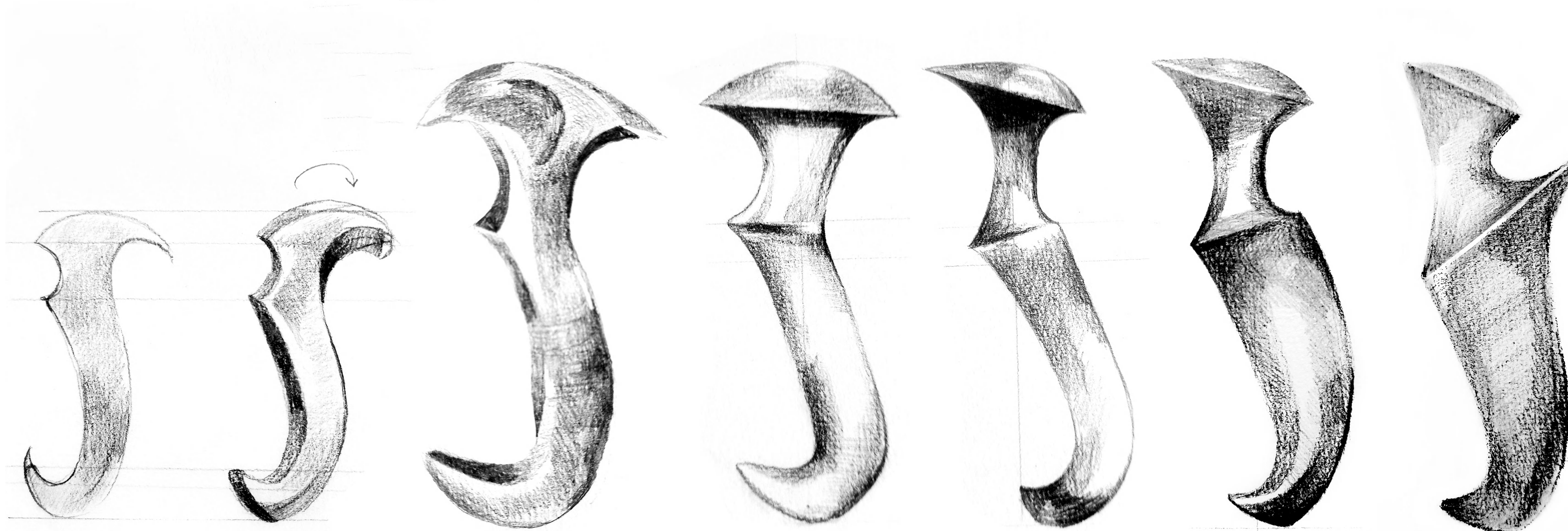
CÍL

- navést uživatele, aby pilku držel správně
- správný způsob držení madla sníží počet prasknutých plátku
- jemná motorika



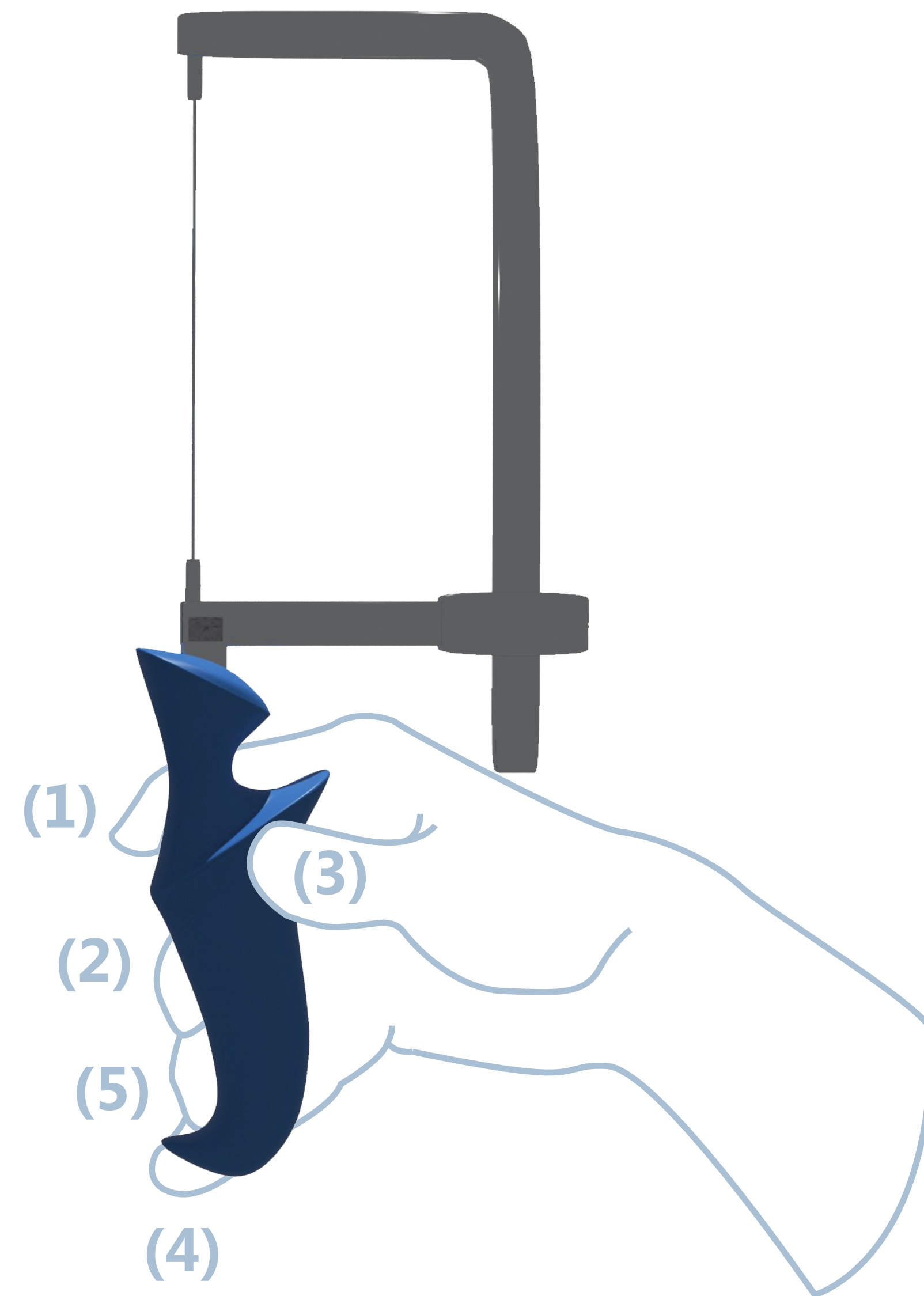
EVOLUCE MADLA

Počátek tvorby madla vychází z biomorfních prvků, které jsou upravovány a stylizovány k ideálnímu úchopu.



SPRÁVNÝ ZPŮSOB DRŽENÍ MADLA

Hlavní část madla se drží mezi ukazováčkem (1), prostředníčkem (2) a palcem (3). Ve spodní části se madlo podepřeno malíčkem (4). Malíček slouží jako opora při otáčení madla. Prsteníček (5) si člověk může položit na vrchní část spodního záhybu a tím si madlo zafixuje k ruce.



MATERIÁL A BARVA MADLA

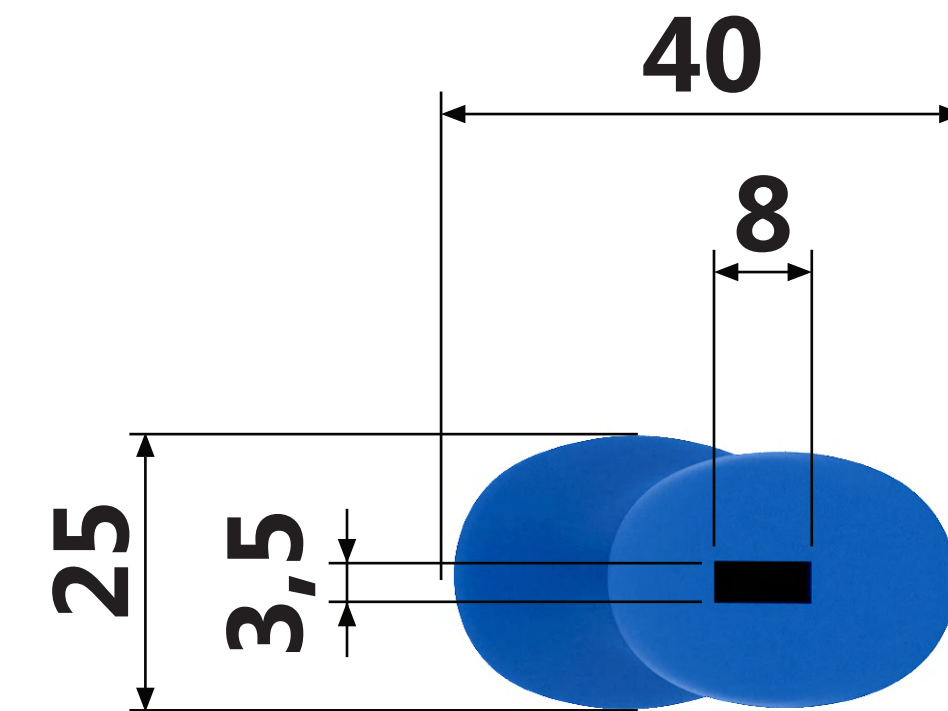
- materiál: plast
- barva: RAL 5012

Modrá je barva klidu a chladu.
Pro práci s detailem je potřeba klid
a chladná hlava.



ROZMĚRY MADLA

-jednotka: milimetry





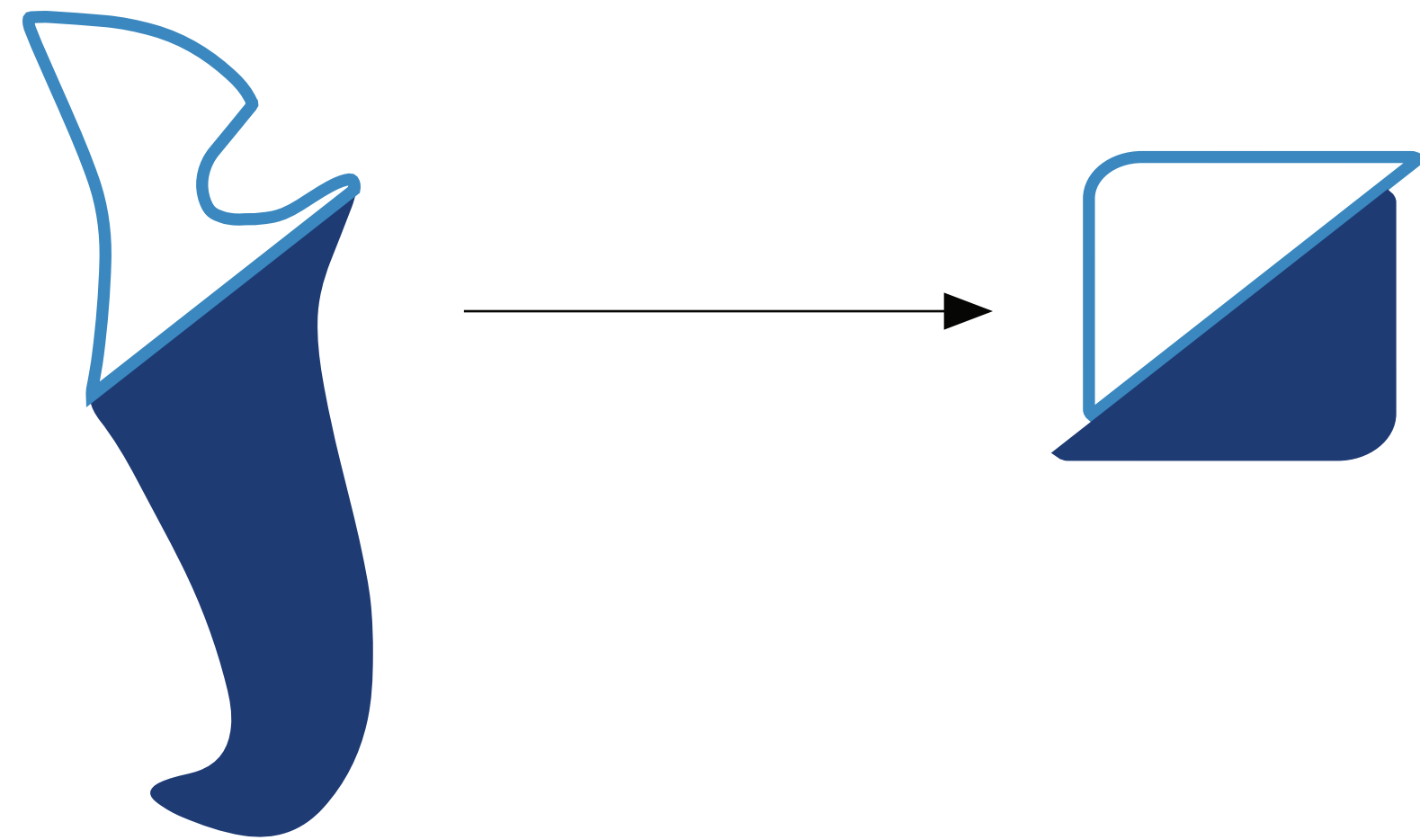
GEMTOOLS



FIRMA GEMTOOLS

Logo představuje identitu firmy GEMTOOLS, která se zabývá výrobou ručního šperkařského nářadí.

Firma má svůj vlastní kamenný obchod, aby si lidé mohli vyzkoušet, zda jim nářadí padne do ruky.



PIKTOGRAM

Piktogram vychází z dynamické křivky madla. Součástí piktogramu je vysázené písmo, které je skládané ze dvou slov: **GEM** v překladu klenot a **TOOLS** v překladu nářadí.



GEMTOOLS



GEMTOOLS



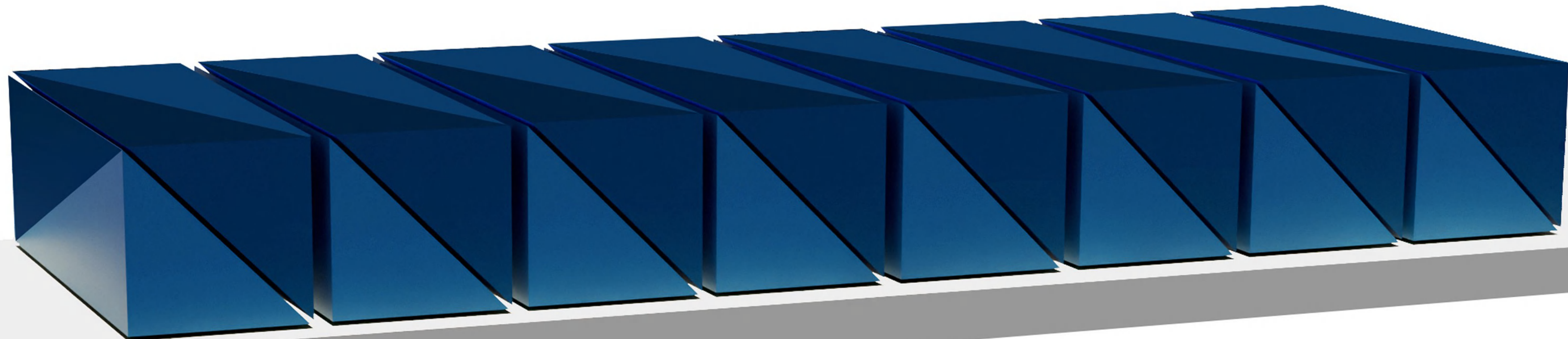
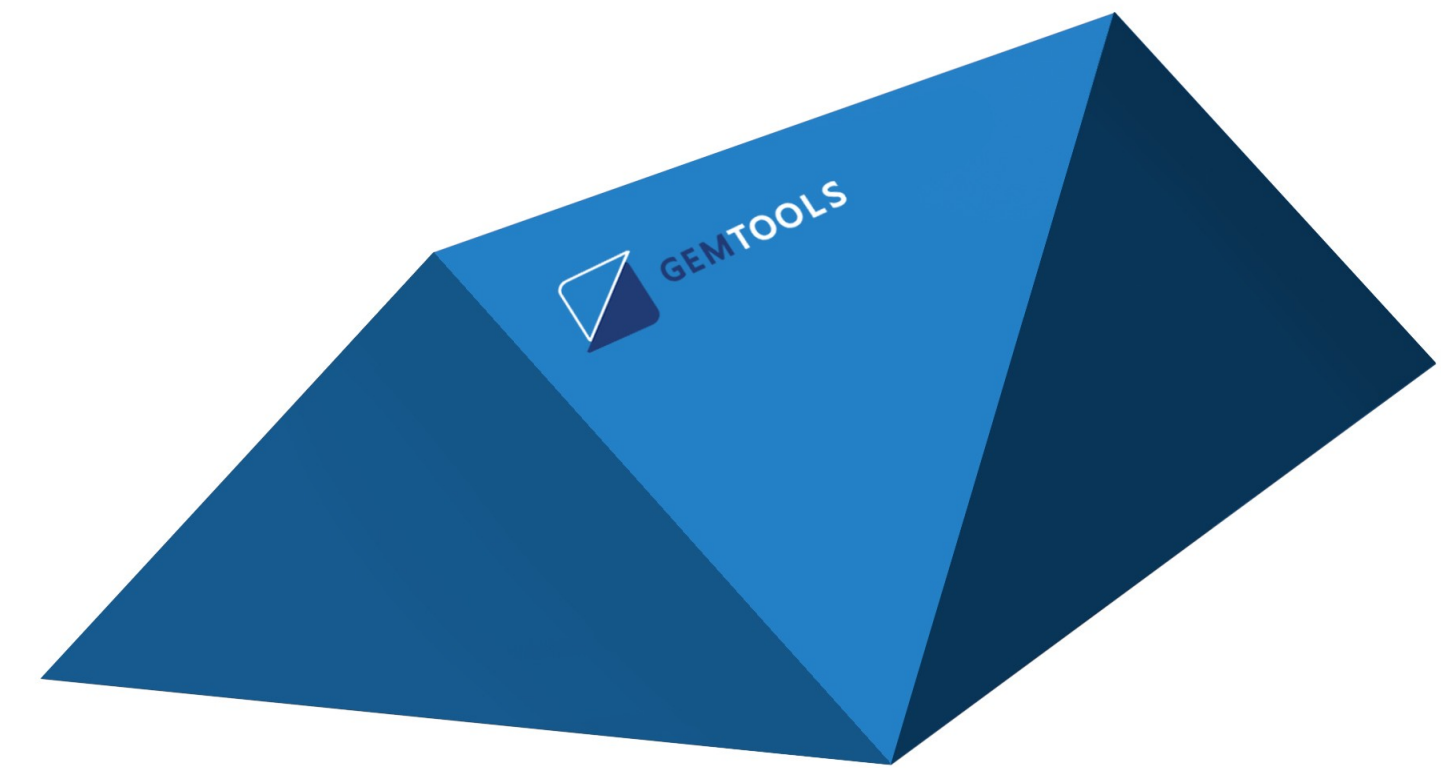
GEMTOOLS

PODKLAD

Logo je přednostně umístováno na bílém podkladu, ale má i dvě další barevné varianty, které se používají v závislosti na pozadí.

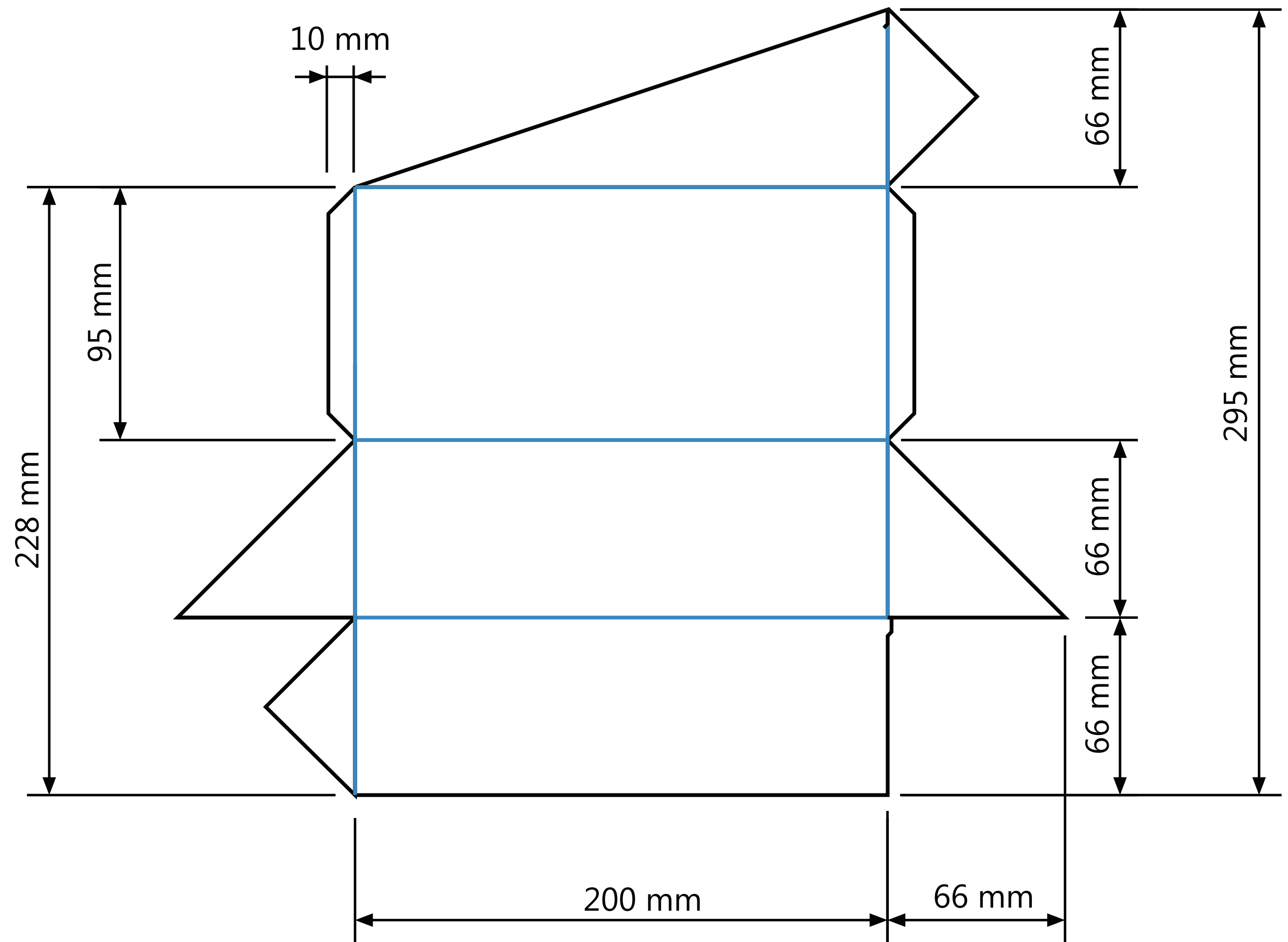
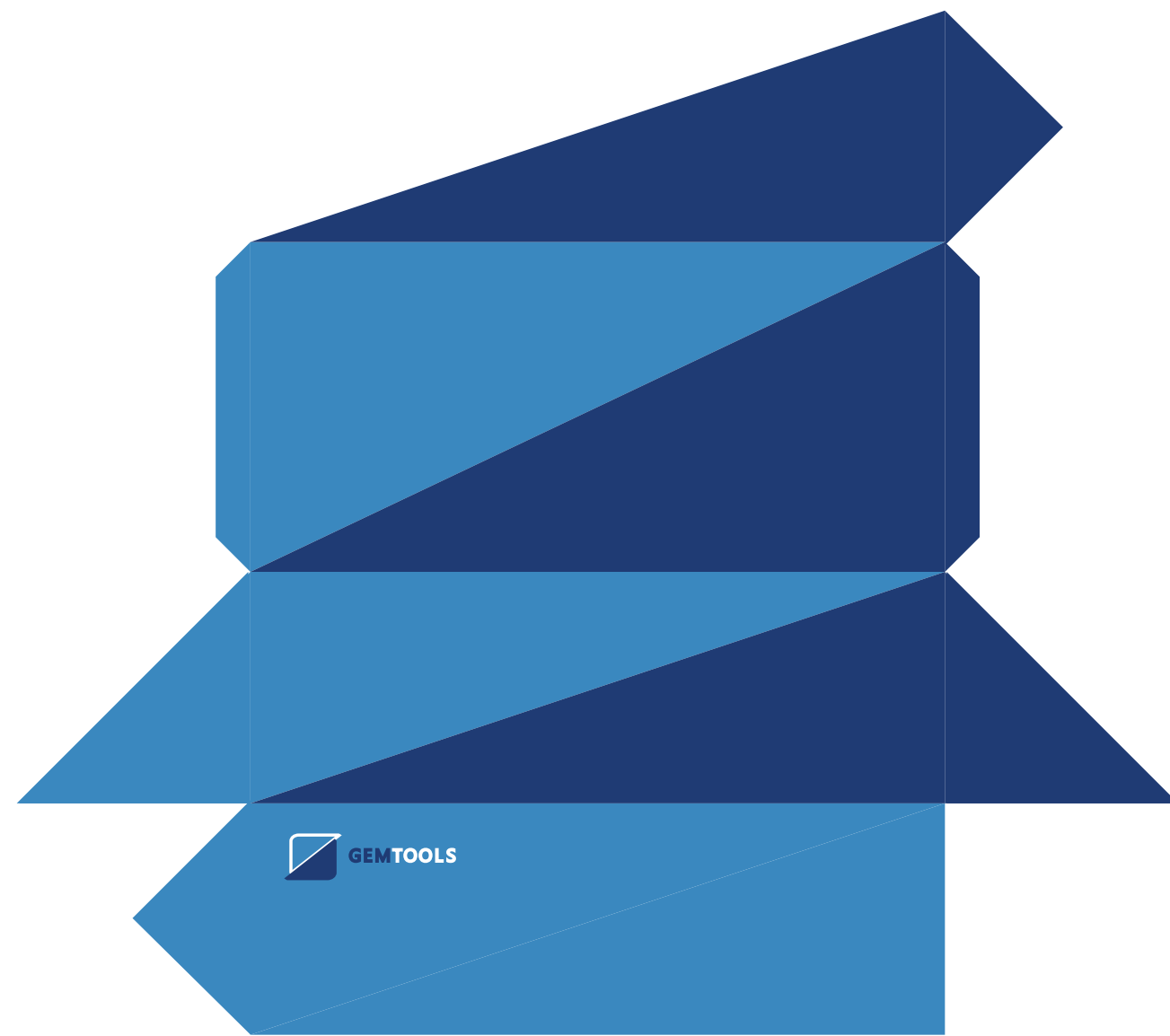
OBAL

Obal vychází z piktoqramu loga. Jedná se o trojboký hranol, který po naskládání na regál připomíná logo. Uvnitř obalu se nachází rozložené madlo a manuál.

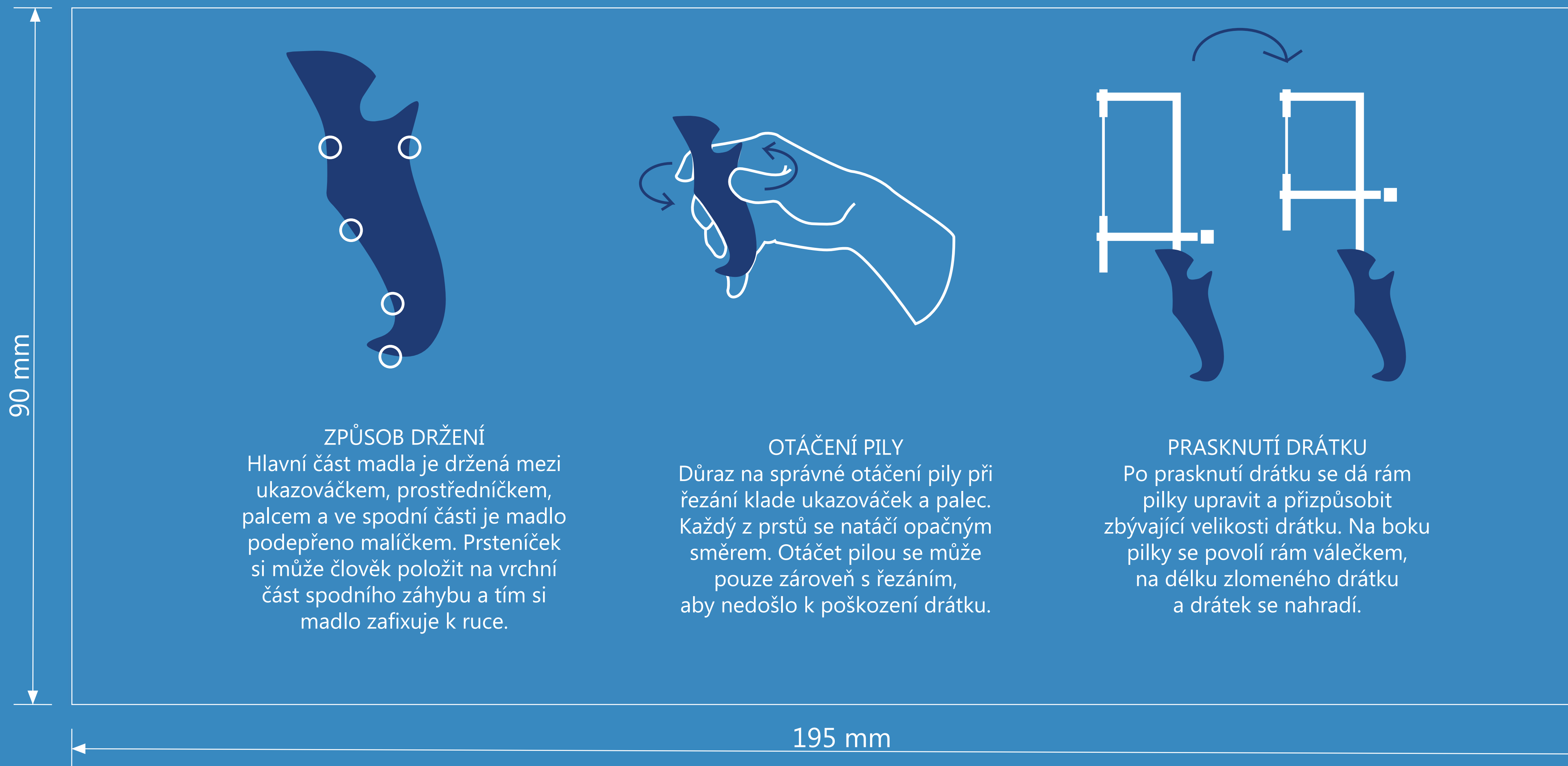


STŘIH OBALU

— záhyb
— řez



MANUÁL



Kateřina Drabinov

Atelir Produktov design

1. ronk 2022/2023

UTB