

ERGONOMIE MADLA PRO ŠPERKAŘE

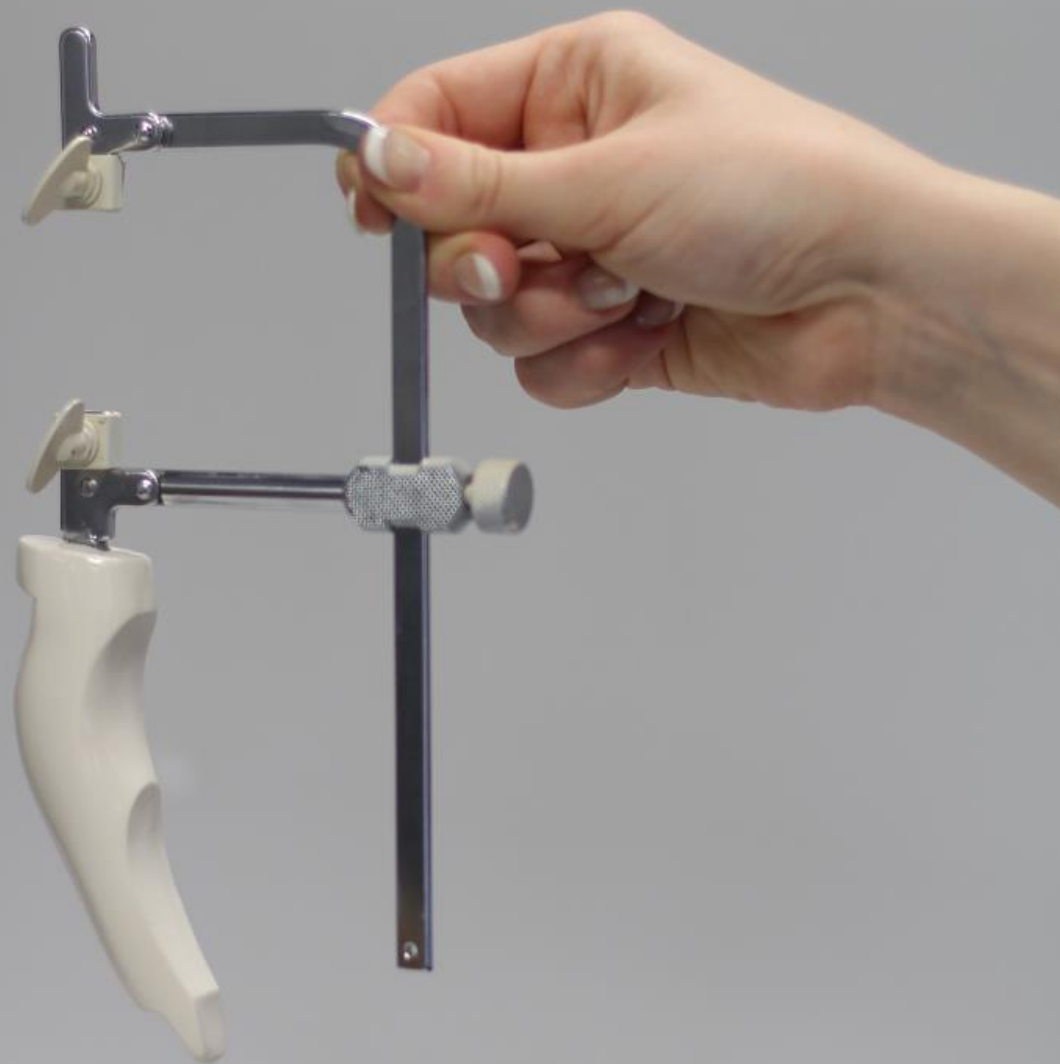
ADE 2022/2023 // 1. ROČNÍK BAKALÁŘSKÉHO STUDIA

ANNIKA KRMASCHKOVÁ



CÍL

Vytvořit ergonomické madlo, které usnadní práci všem uživatelům šperkařské pilky a navede ke správnému úchopu.

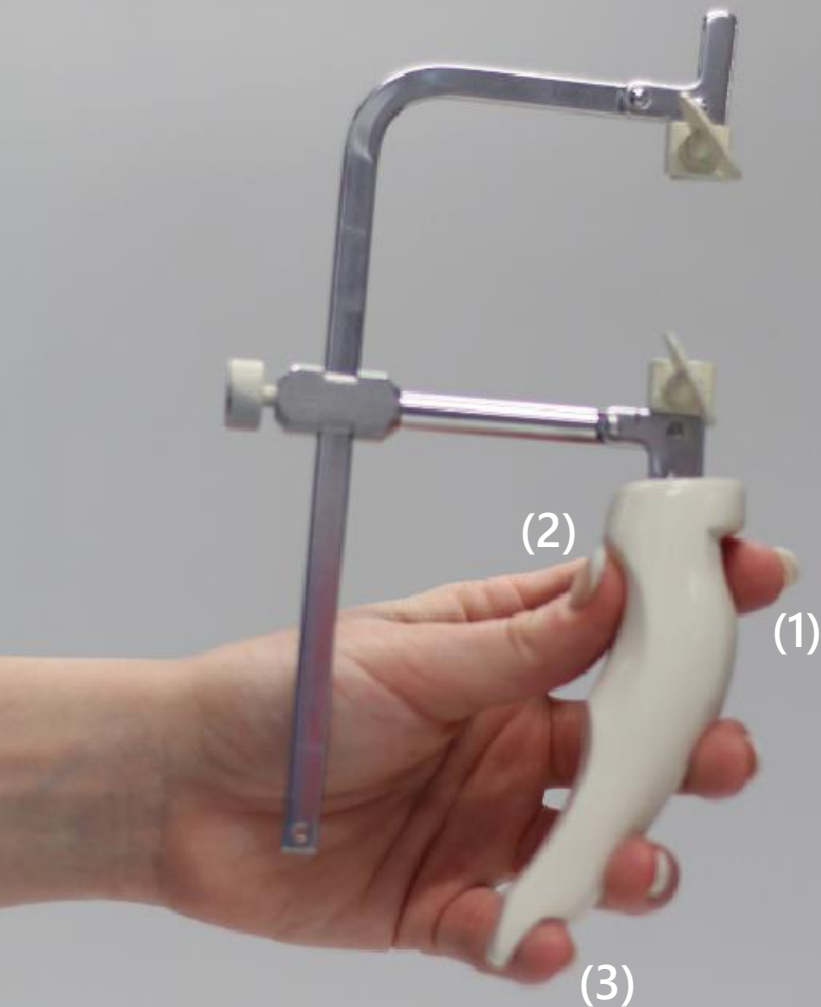


Šperkařskou pilku využívají převážně zlatníci a šperkaři, při výrobě šperku.



ŠPERKAŘSKÁ PILKA

U samotného pilování můžeme strávit několik hodin, a proto je madlo zhotovené ergonomicky tak, aby se co nejméně zatěžovala ruka a napomáhalo k snadnější manipulaci s celou pilkou.

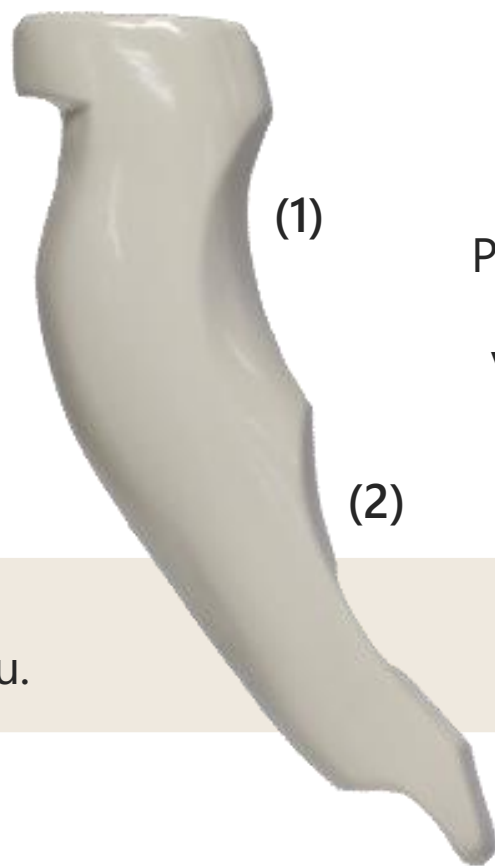


SPRÁVNÝ ÚCHOP

Madlo se nedrží jako klasické dřevěné kuželovité madlo, ale drží se odlehčeně 4-5 prsty. Při čemž ukazováčkem (1) a palcem (2) můžeme lehce rotovat a spodní tvarové řešení je pro fixaci malíčku (3). Zbylé dva prsty pokládáme pohodlně na madlo.

MATERIÁL

Finální madla ze sériové výroby jsou vyrobena ze dřeva a nastříkaná perleťovou barvou (A).



Model je vyroben ze sádky a nastříkaný stejnou barvou.

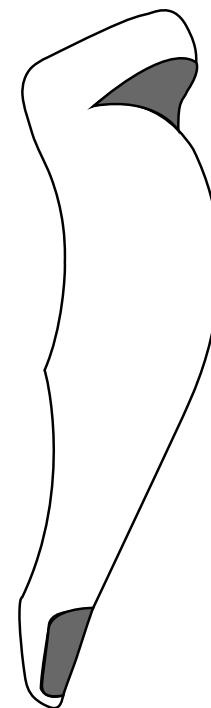
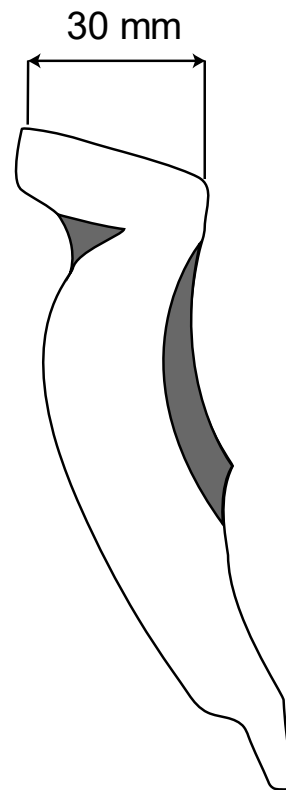
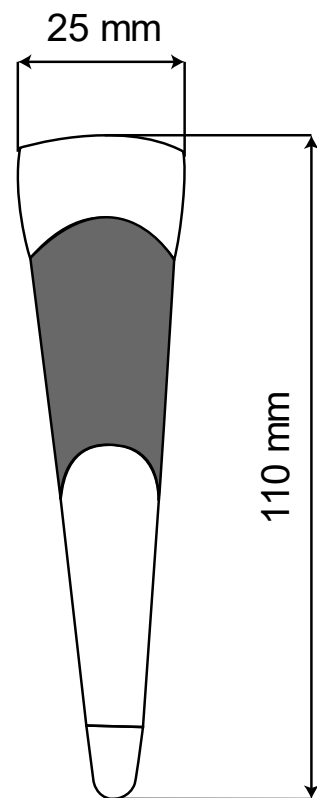
BARVA

Pod perleťovou barvou vynikají křivky (1,2), které obohacují vizuální stránku madla. Barva RAL 1013 se nachází v celém vizuálním stylu firmy, která se nese v jednoduchém duchu.



(A) RAL 1013

ROZMĚRY



■ Tmavé plochy vyznačují místa pro správný prstoklad.



DETAIL

Matičky a utahovací součástka jsou nabarveny v barvě madla, a tím kompletují celou pilku.

