

# ERGONOMICKÉ MADLO PRO ŠPERKAŘE

Lucie Pastyříková



# MADLO PRO ŠPERKAŘSKOU PILKU

Madlo je zkonstruováno jako ergonomicky vhodnější varianta pro šperkařskou pilku.

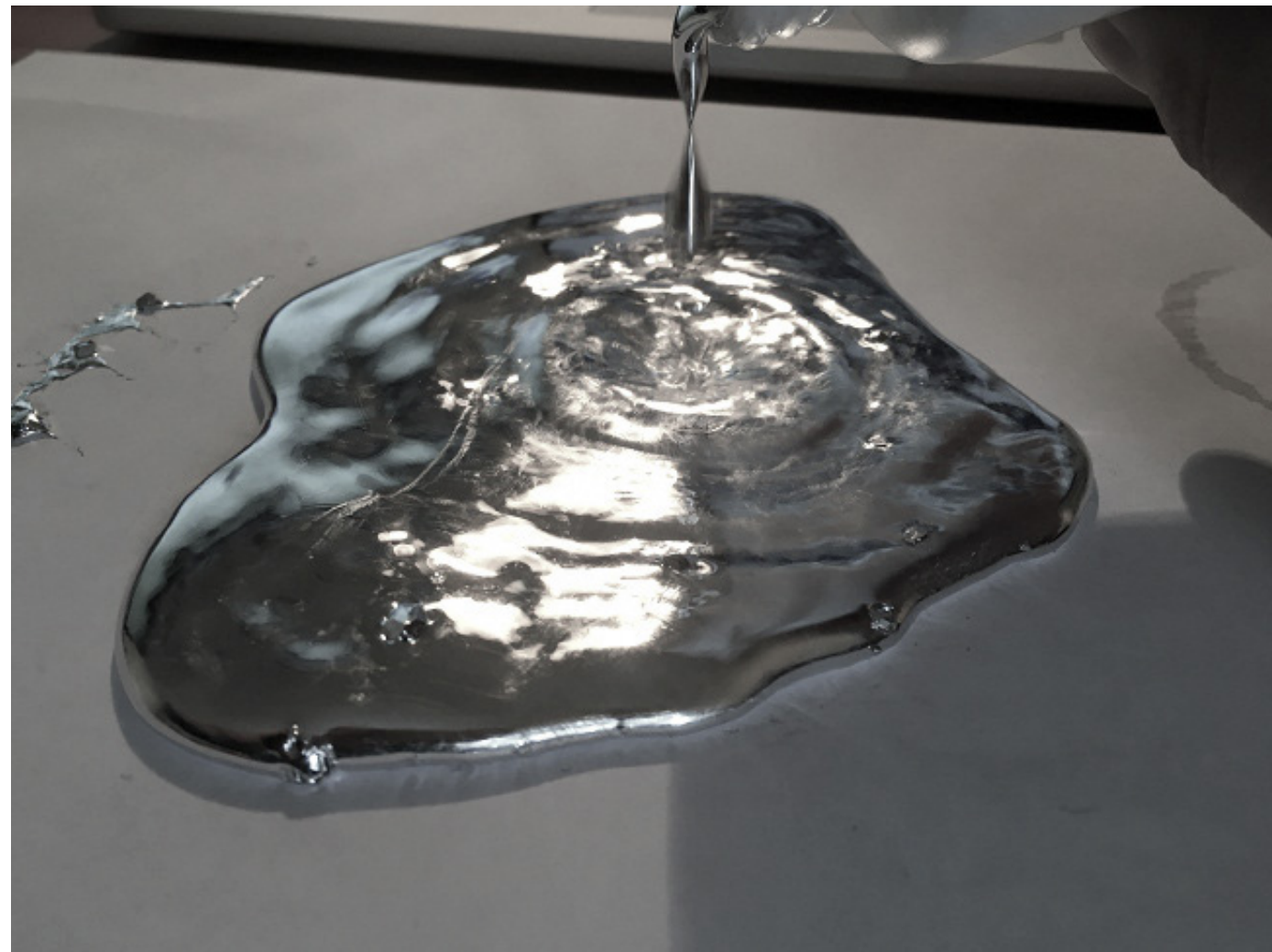
Výhodou oproti klasickému madlu je lepší podpora při jemné motorické práci s pilkou. Správné držení vede k lepší ovladatelnosti nástroje při manipulaci.

Madlo je díky tvaru odlehčené a elegantní.



# INSPIRACE

Tvar madla je inspirován roztaveným kovem.  
Celková myšlenka propojuje nástroj s jeho účelem,  
tedy výrobou šperků, odléváním a prací s kovem.





a)

## MATERIÁL

a) Madlo je z plastu, imituje kov.

b) Alternativní varianta je vyrobena ze dřeva.

Dřevo se tradičně používá na výrobu madel u nástrojů pro šperkaře a řemeslníky, kteří jsou na přírodní materiál zvyklí.

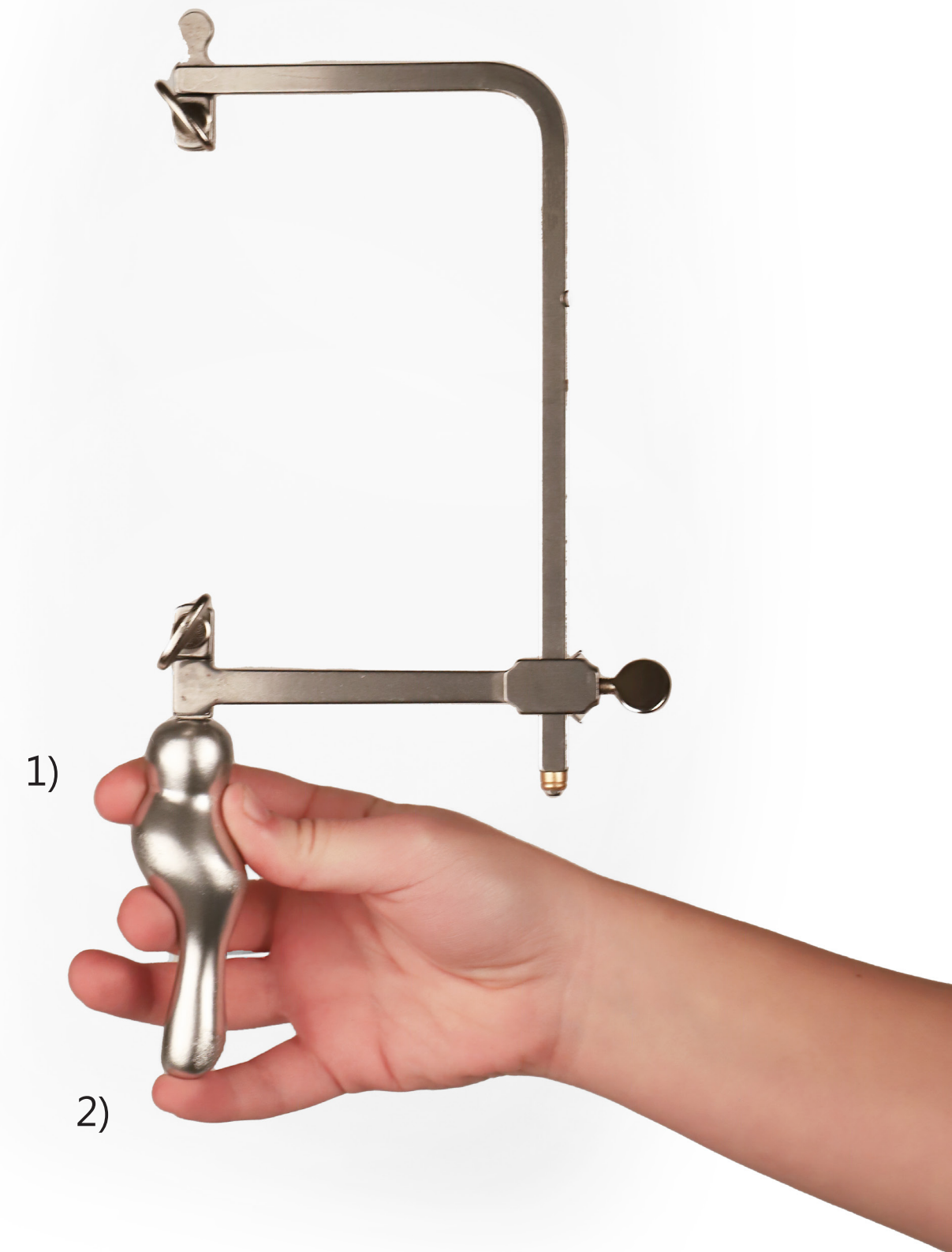


b)

# SPRÁVNÉ DRŽENÍ MADLA

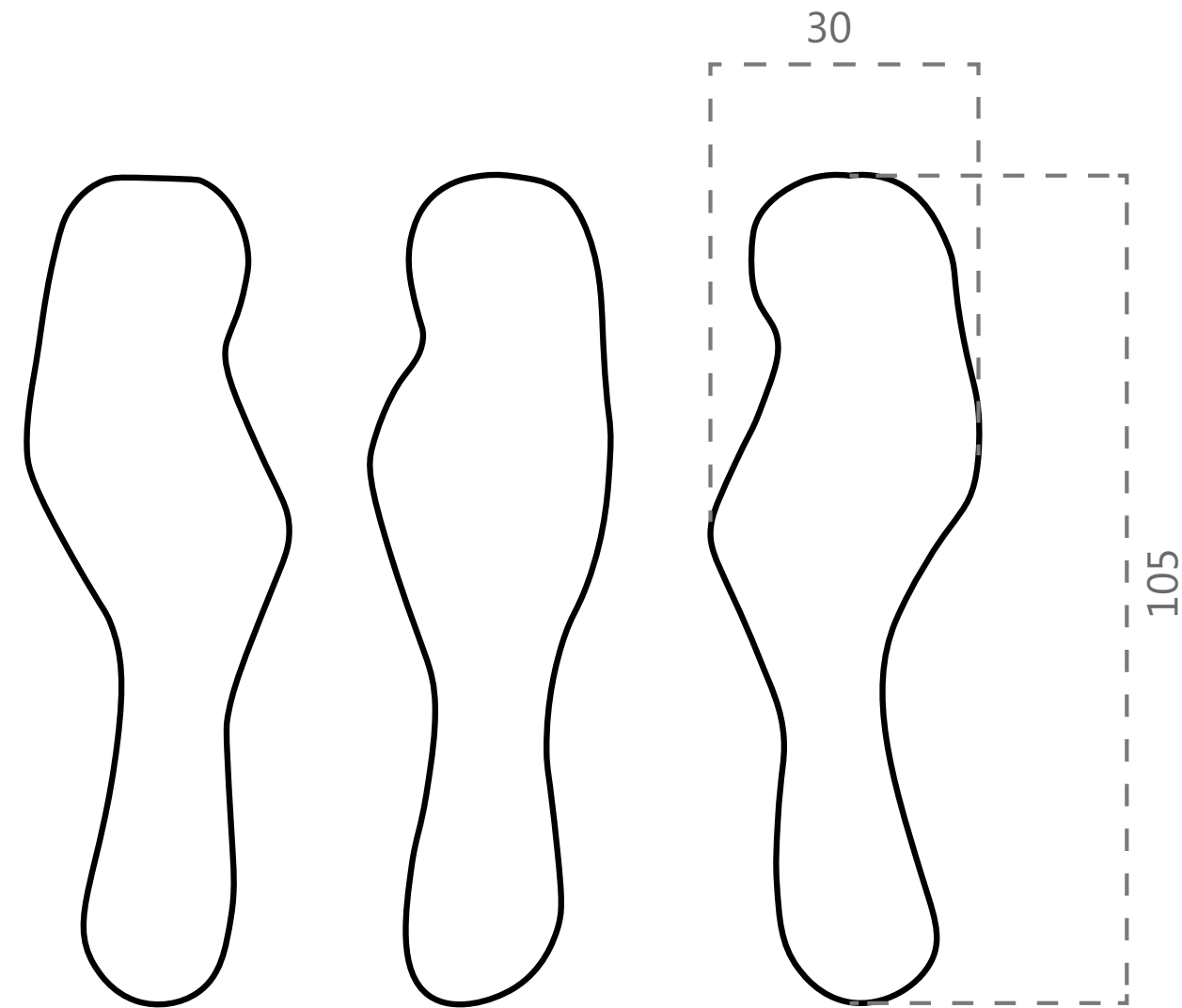
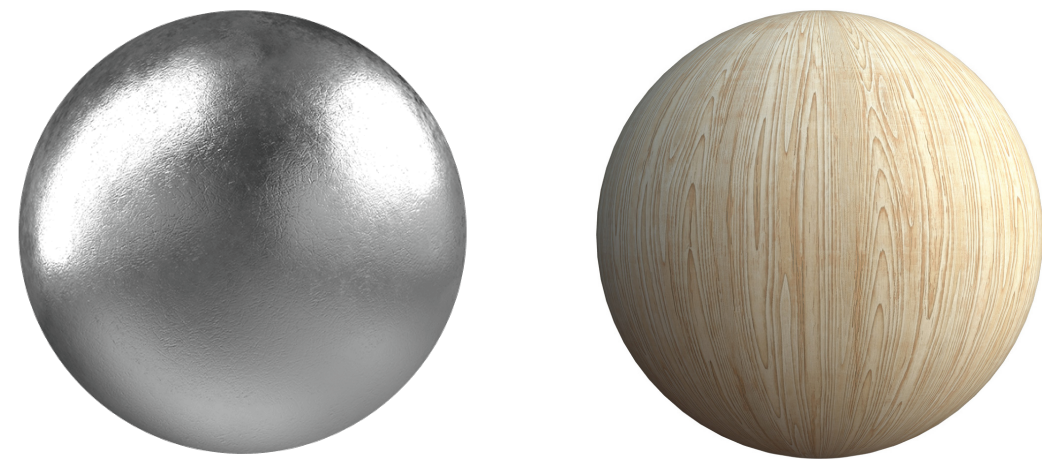
Madlo uchopujeme třemi prsty.  
Úchyt je volný, díky tomu na řezný plát není vynakládán velký tlak a nezlomí se.

- 1) Palec a ukazováček obepínají madlo nahoře.
- 2) Malíček podpírá madlo vespod.  
Při řezání a zatáčení s pilkou zůstává statický.



# TECHNICKÉ ÚDAJE

Rozměry madla: 105x30x24



h.éfa

JEDNOTNÝ VIZUÁLNÍ STYL  
ŠPERKAŘSKÉ FIRMY

héra

héra  
jewellery tools

## ANOTACE

Šperkařská firma Héra se specializuje na prodej šperkařských nástrojů.

Název značky vychází z řeckého boha ohně a kovářství Héraista. Značka je inspirována litím roztaveného kovu a plynulostí lití.





h2éfa



## BAREVNOST

Barevná škála zvolena pro logo je bílá, černá a doplňková šedá. Základní verze logotypu je černý nápis na bílém pozadí či její inverzní verze.

Barvy jsou zvoleny jako barvy kovu, jsou neutrální a čisté.

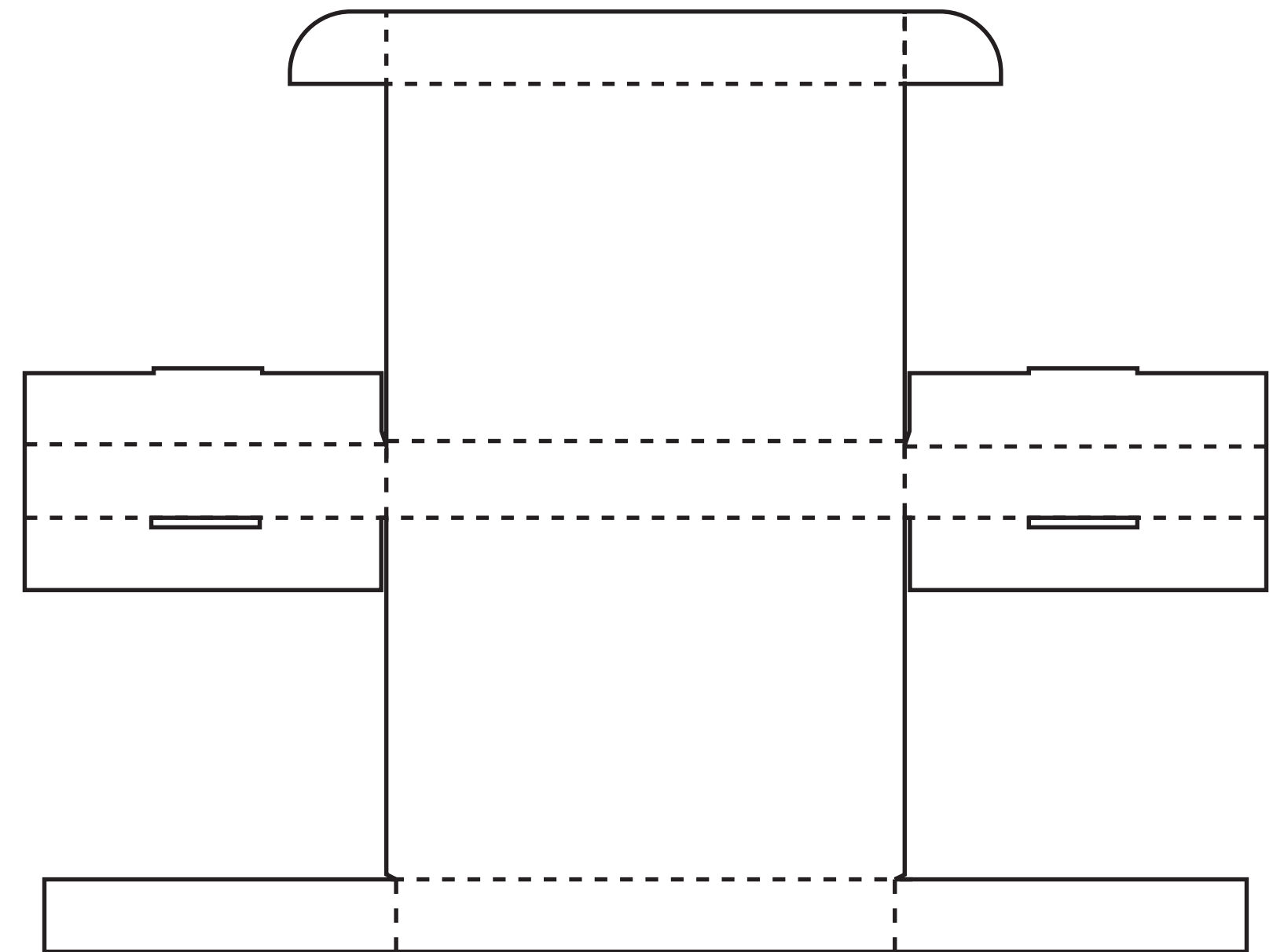
Černobílé logo zajišťuje univerzálnost.

## LOGO V PRAXI



# OBAL NA ŠPERKAŘSKOU PILKU

Krabice je určena na prodej přes eshop.



# VNITŘNÍ ROZLOŽENÍ OBALU A ROZMĚRY

Uvnitř obalu se nachází kartonová výplň,  
která stabilizuje pilku v krabici.  
Při přepravě se pilka v balení nepohybuje.

