



OBYTNÝ PRIESTOR  
Priestor v spojení s přírodou

# SPOJENIA S PRÍRODOU

## 1. slnko

- produkcia svetla/tieňa/tepla v interiéri
- práca s tienením

## 2. zeleň

- prepojenie interiéru do exteriéru
- otvorenie priestoru pomocou, okien, átria

## 3. organické formy

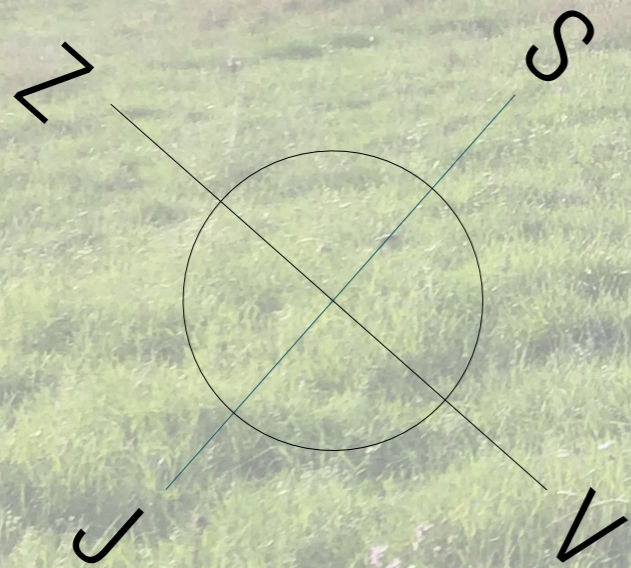
- použité pri tvorbe interiéru a exteriéru

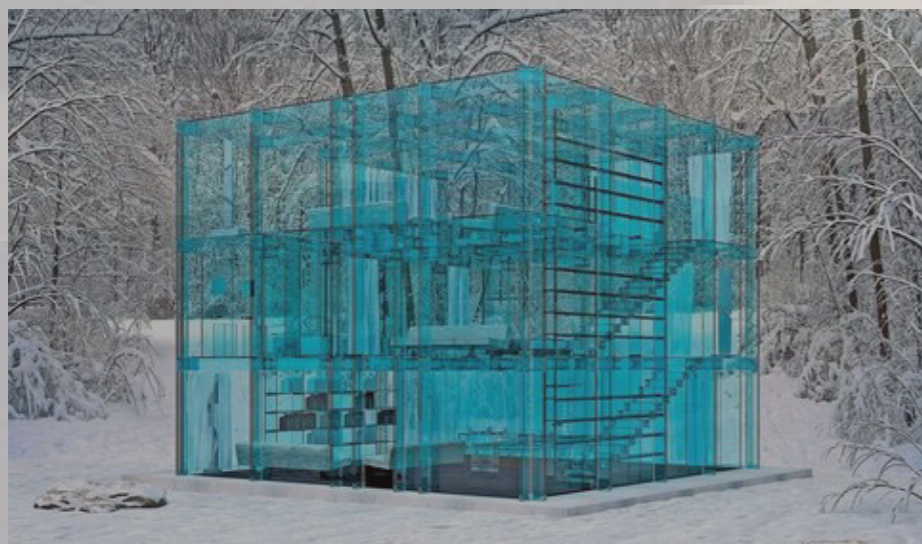


## LOKALITA OBJEKTU

Návrh obytného domu prispôsobený lokalite.

Priestor sa z najväčšej časti otvára do prírody z juhozápadnej časti, kde je voľný vstup do prírody





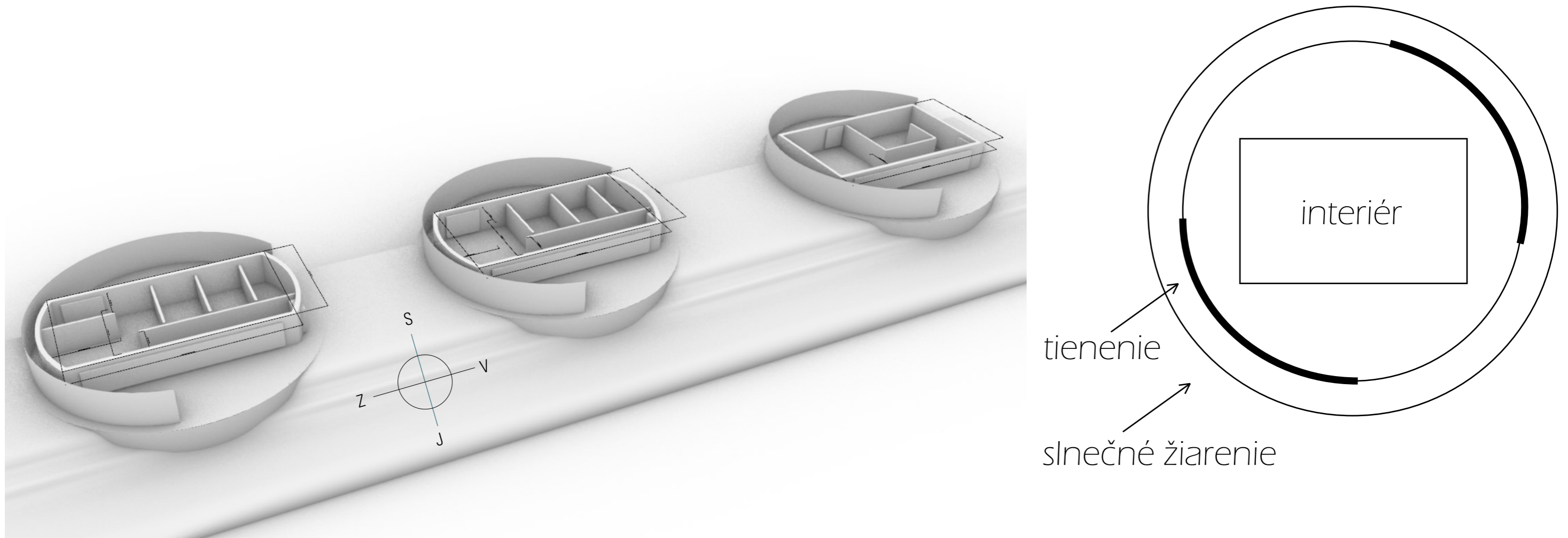
## INŠPIRÁCIE PRE TVORBU

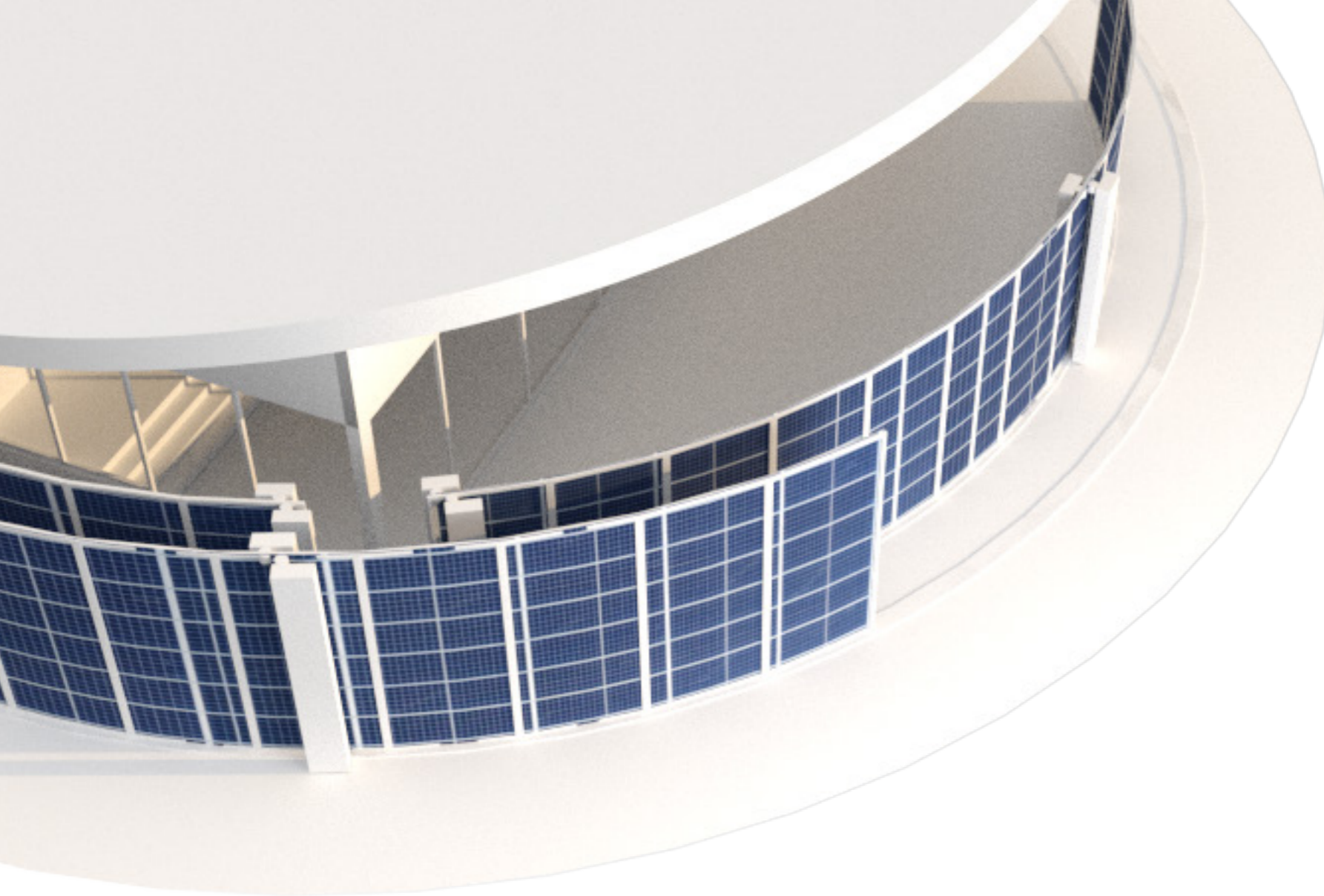
Inšpirovala som sa projektami, ktoré otvárajú priestor prostredníctvom okien do exteriéru a tak prepájajú užívateľa s prírodou.

# PROBLEMATIKA A RIEŠENIA

V rámci navrhovania a tvorby otvoreného priestoru som riešila problematiku súkromia, či regulácia slnečného žiarenia.

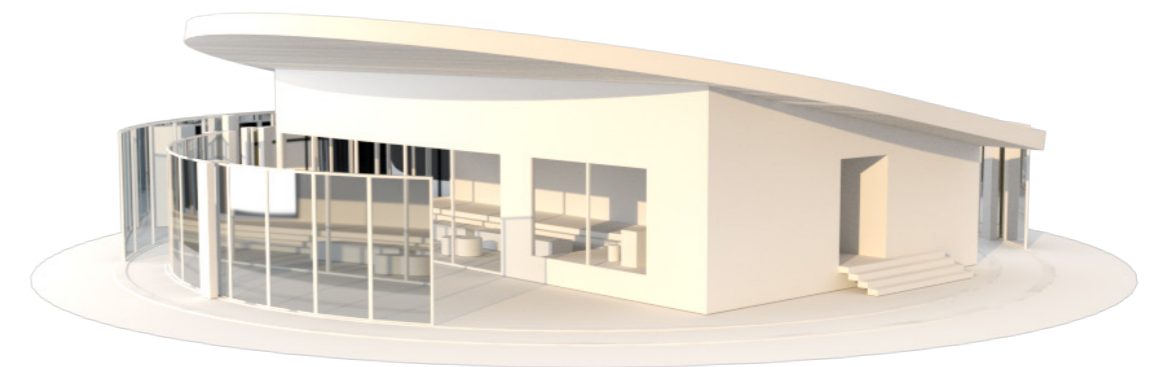
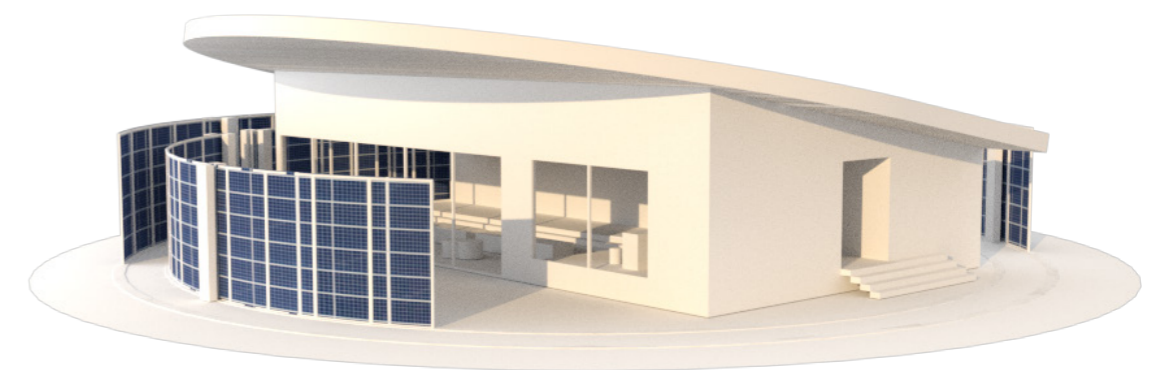
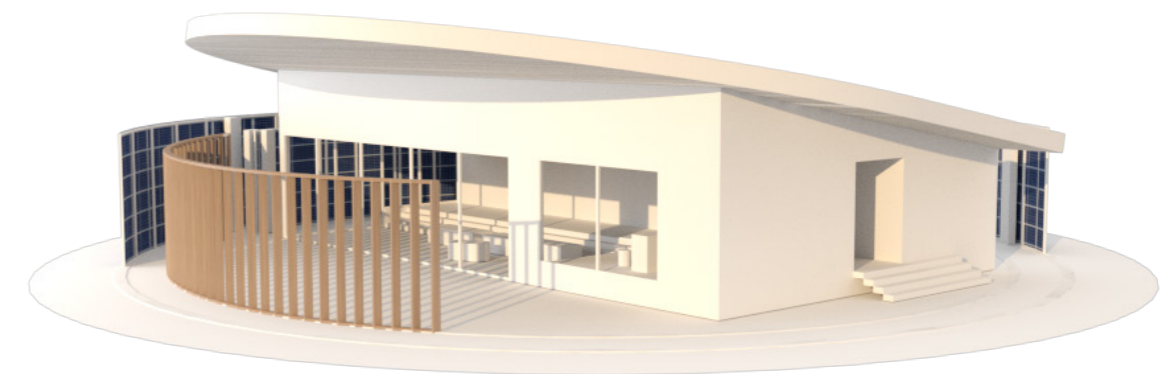
Súčasťou navrhovania obytného priestoru je preto návrh polohovateľného tienenia. Užívateľ si prispôsobí svoje súkromie, prísun slnečnej energie do interiéru, kompozíciu terasy a garáže, či celkový vizuál architektúry



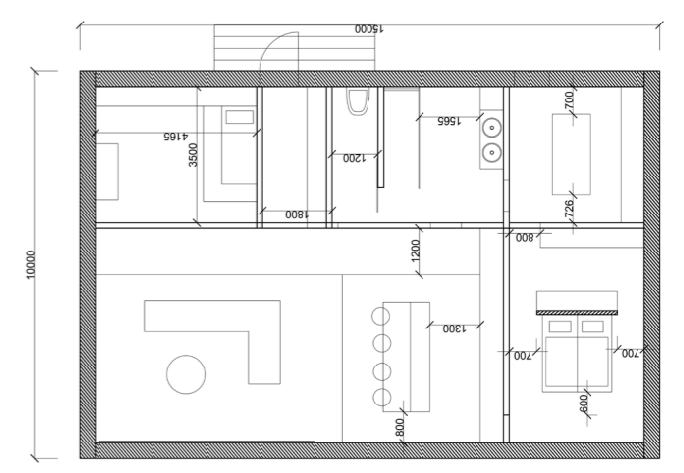
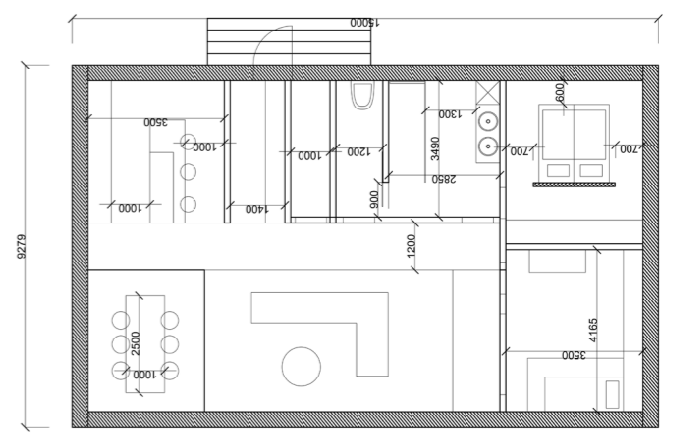
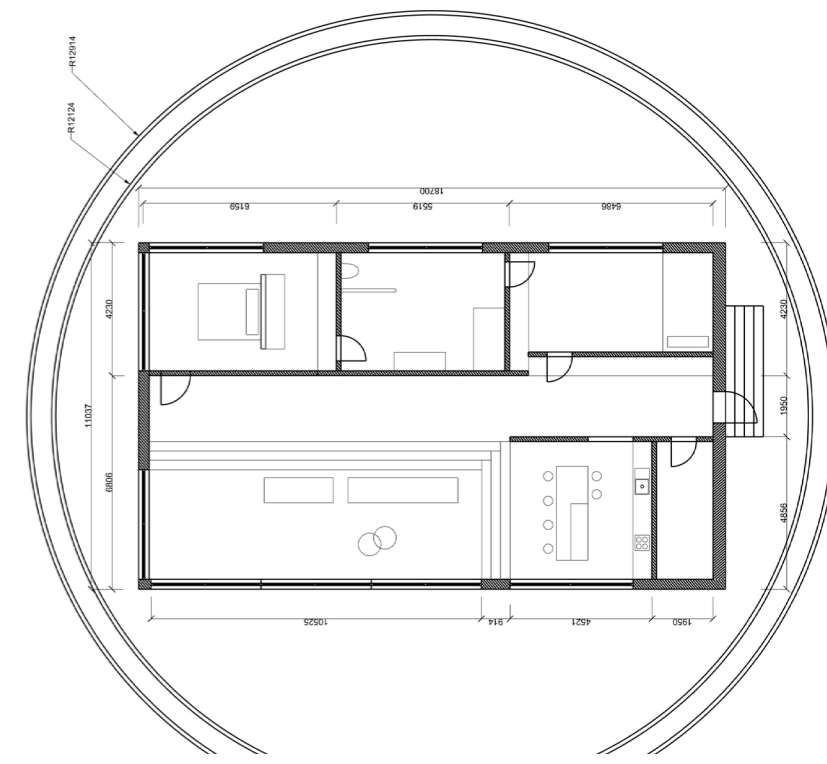
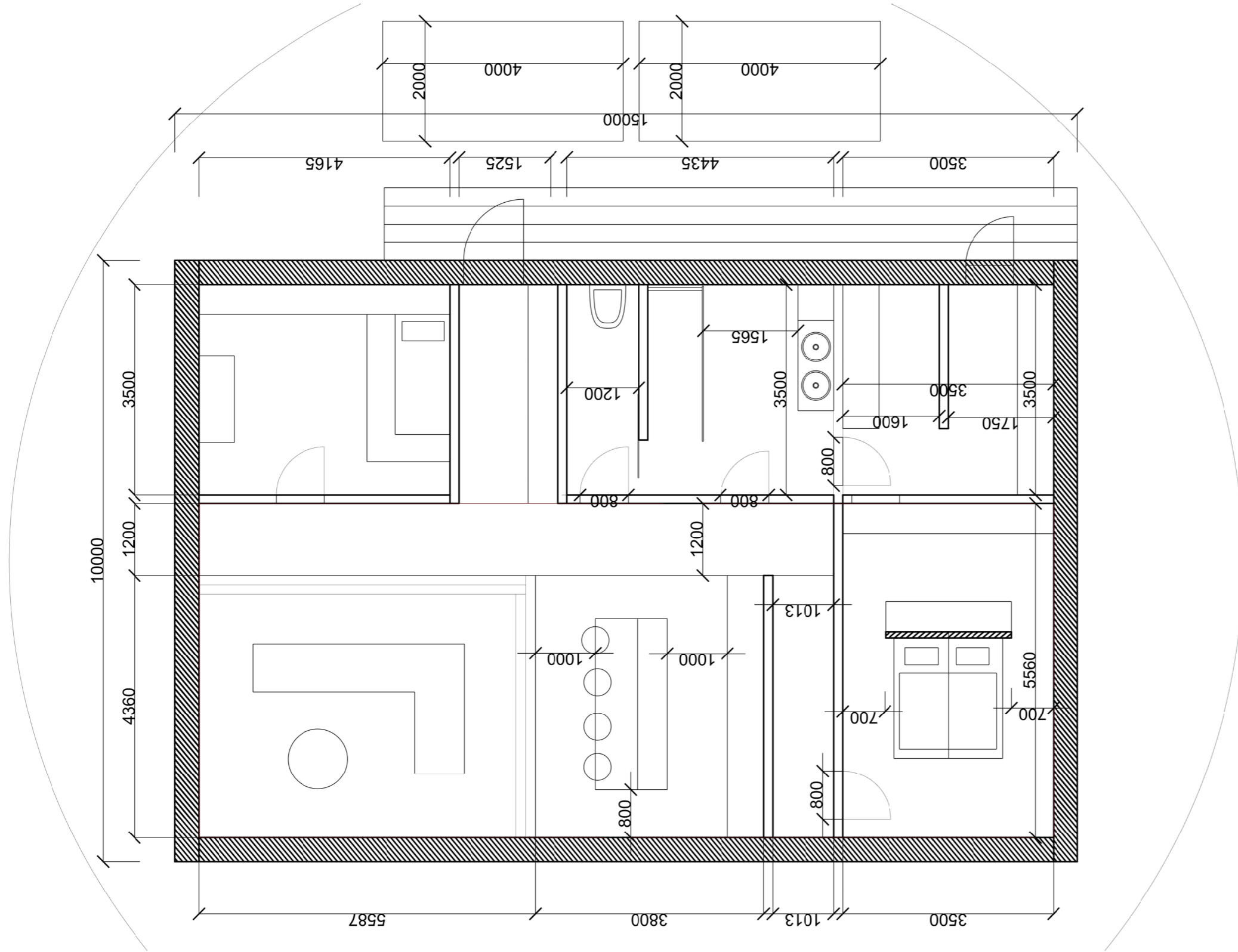


## NÁVRHY

Pre polohovateľné tienenie môže byť použitých viacero materiálov. Závisí od užívateľa a jeho potreby v rámci tienenia slnečného žiarenia, či už spomínaného súkromia.

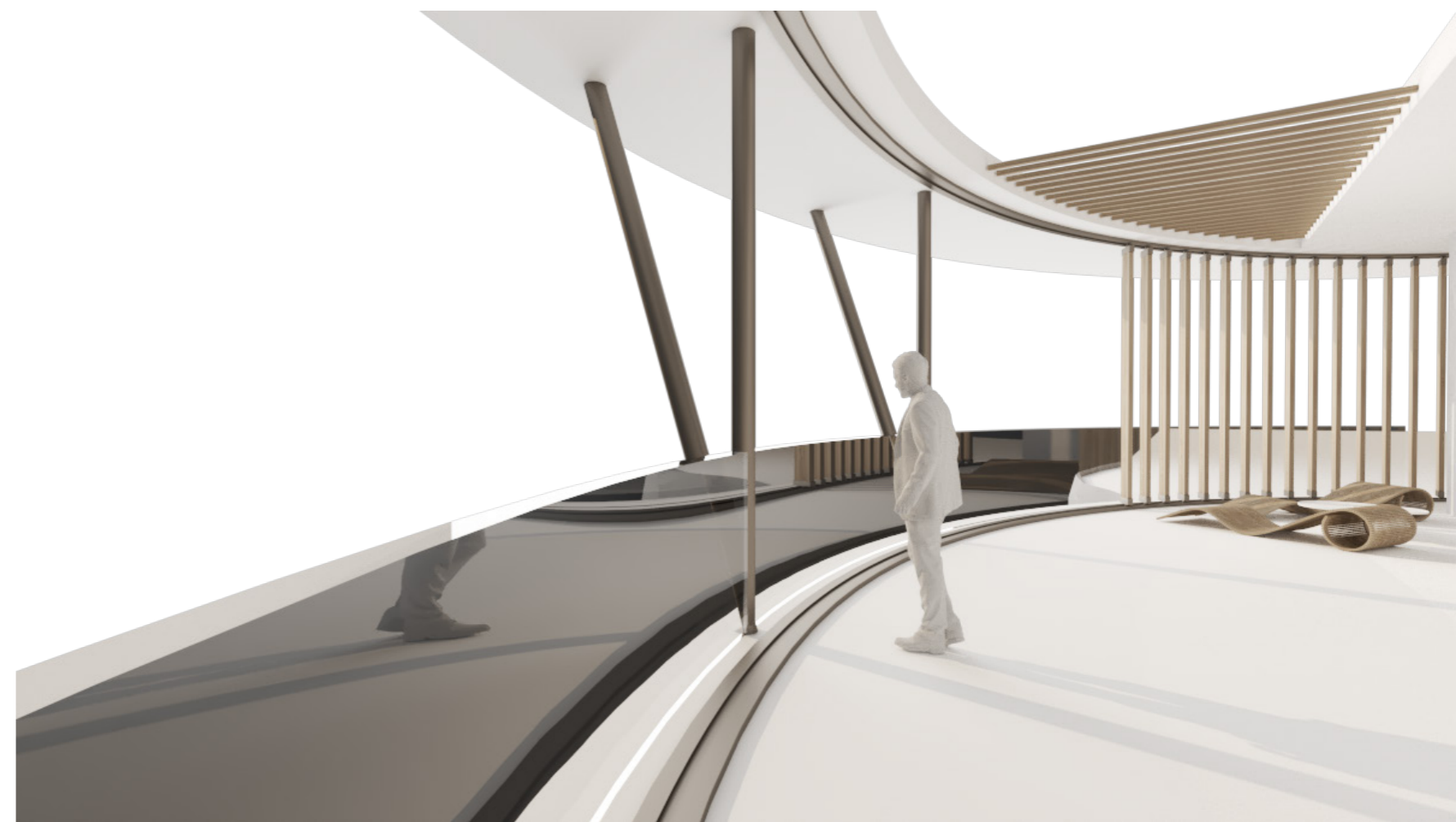


# TVORBA DISPOZÍCIE INTERIÉRU

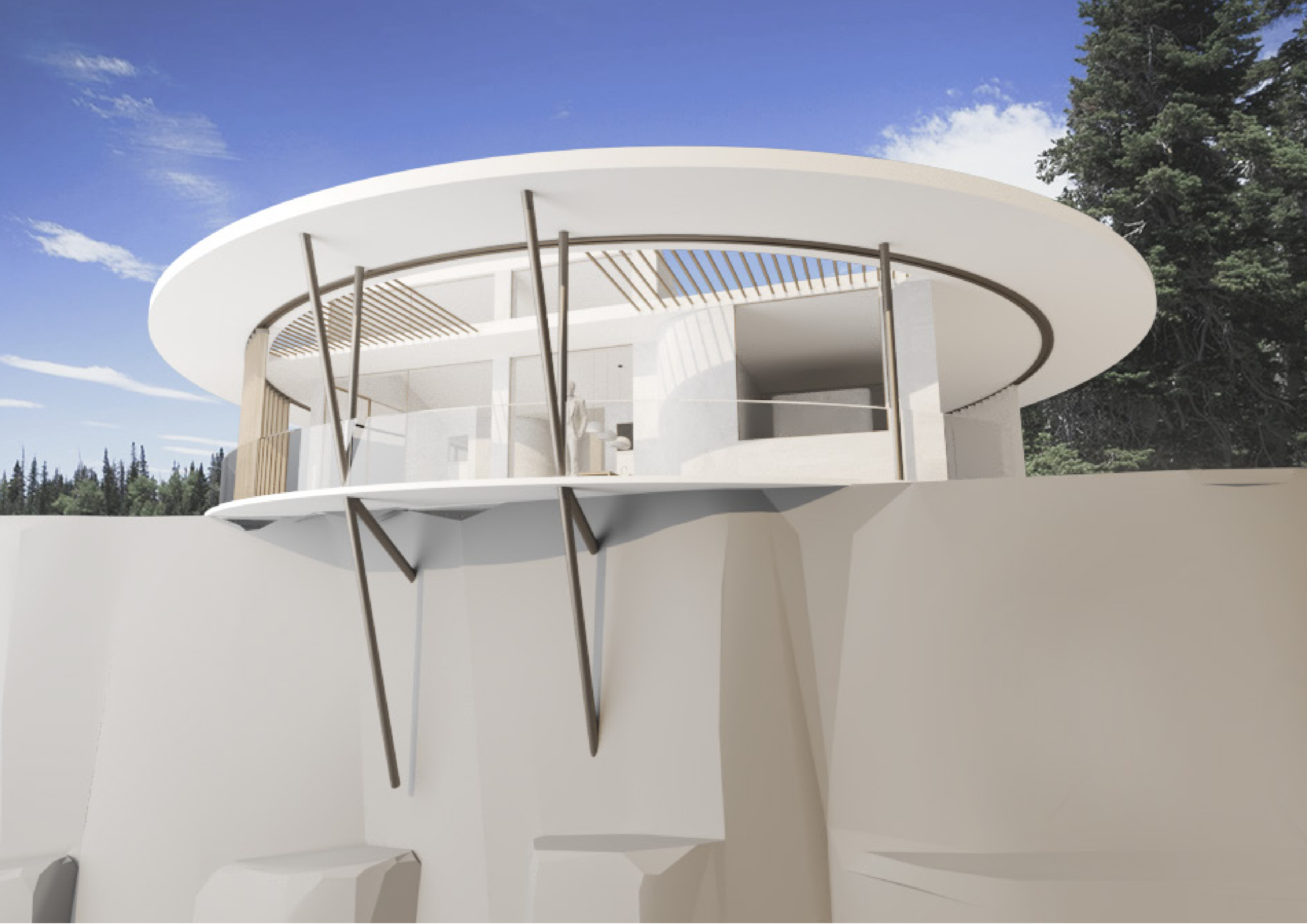


# RIEŠENIE KONŠTRUKČNÝCH PRVKOV

V rámci umiestnenia objektu do svahu, bolo mojou úlohou sa zamerať aj na konštrukčné riešenie a statiku, ktorú vyžadovala určená lokalita.







# INTERIÉR A MATERIÁLY

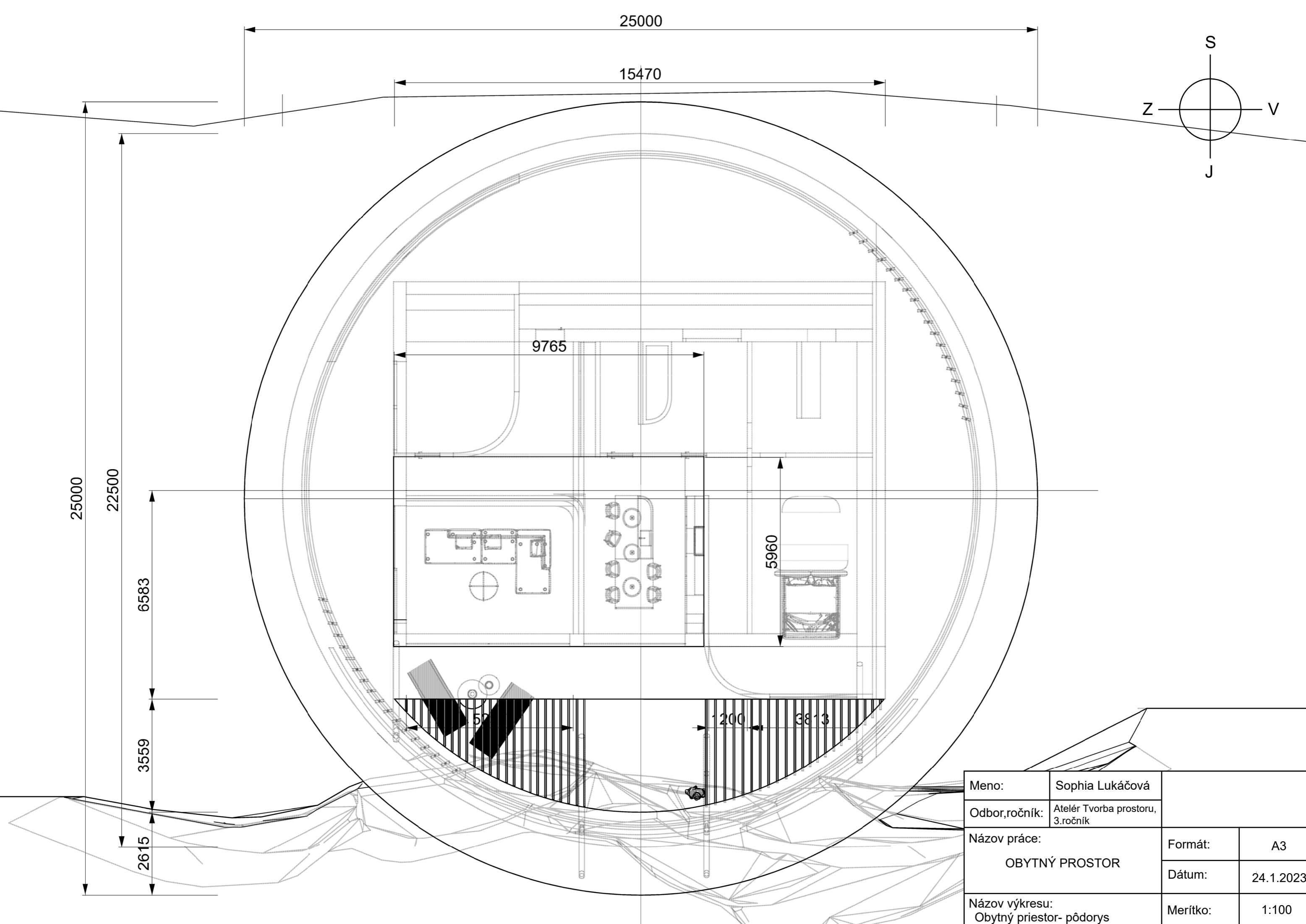
Návrh interiéru spočíva v kombinácii prírodných materiálov ako:

- drevo
- kameň
- sklo
- prírodné textílie
- hlinenná omietka

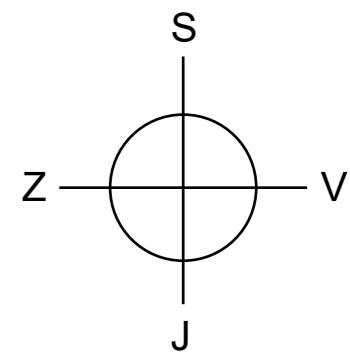
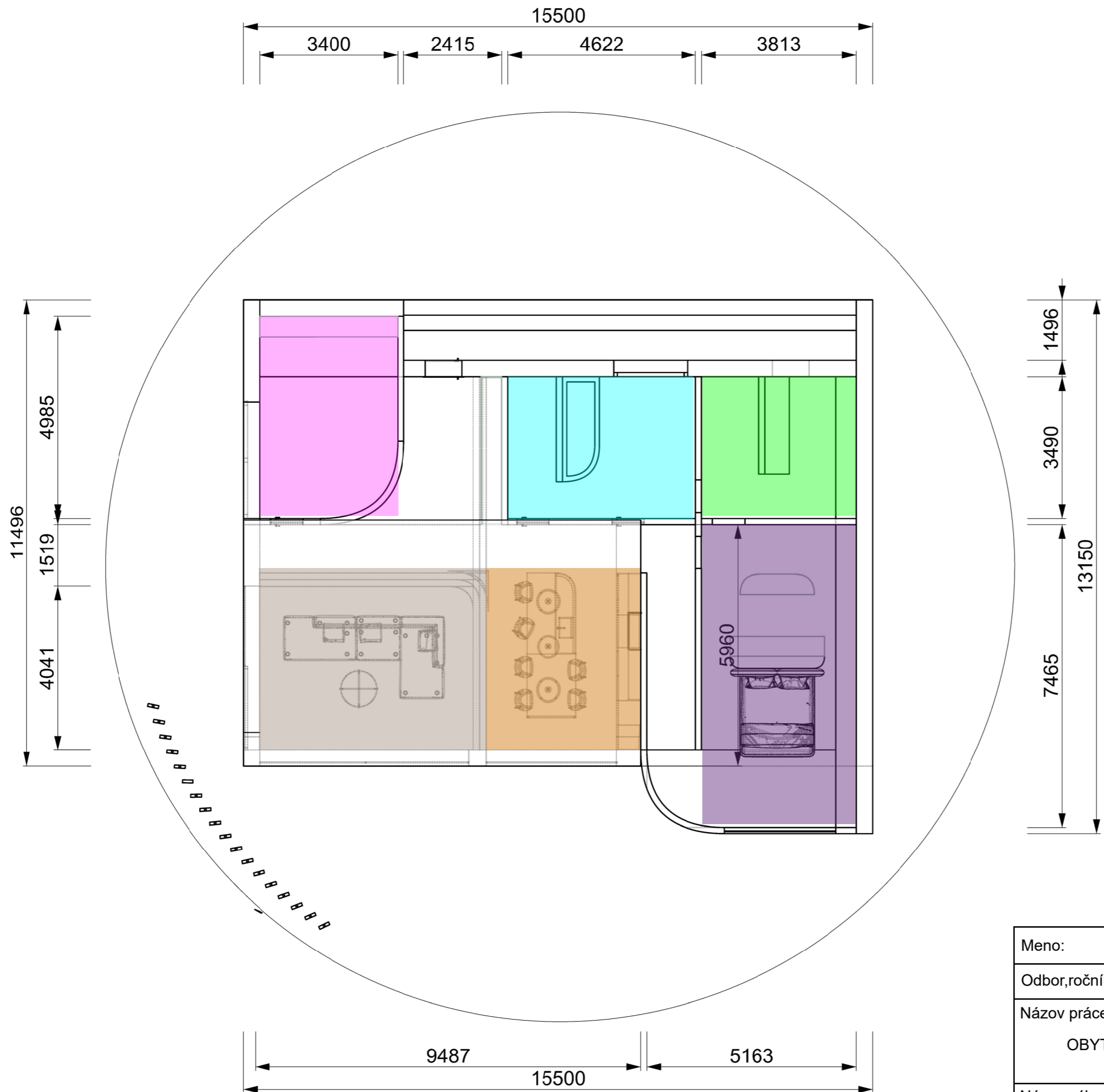
Tieto materiály prirodzene vytvárajú farebne neutrálny a príjemný vzhľad interiéru








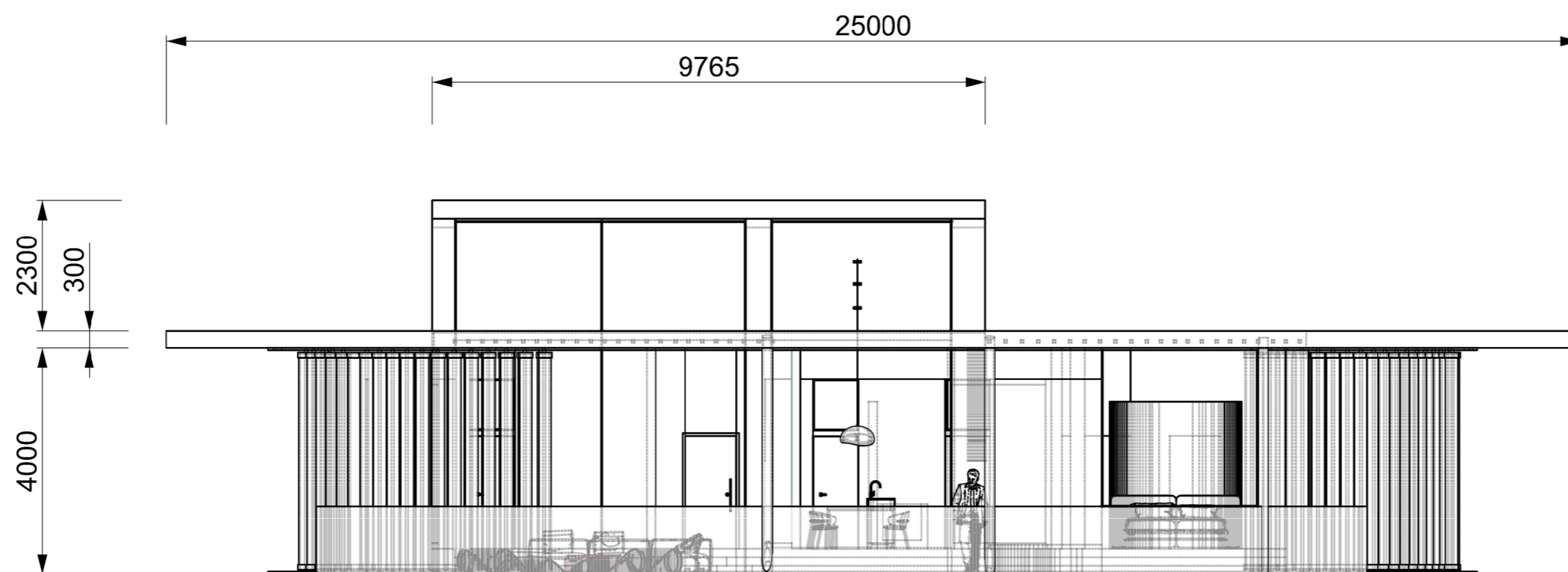
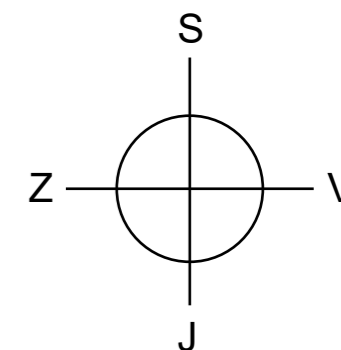
Meno:	Sophia Lukáčová		
Odbor, ročník:	Atelér Tvorba priestoru, 3.ročník		
Názov práce: OBYTNÝ PROSTOR		Formát:	A3
		Dátum:	24.1.2023
Názov výkresu: Obytný priestor- pôdorys		Merítka:	1:100



LEGENDA MIESTNOSTÍ

- kúpeľňa/ záchod
- tech. miestnosť
- detská izba
- spáľňa a šatník
- obývacia izba
- kuchyňa s jedálňou

Meno:	Sophia Lukáčová		
Odbor, ročník:	Atelér Tvorba prostoru, 3.ročník		
Názov práce:	OBYTNÝ PROSTOR	Formát:	A3
		Dátum:	24.1.2023
Názov výkresu:	Pôdorys- zakreslenie miestností	Merítko:	1:100



Meno:	Sophia Lukáčová		
Odbor, ročník:	Atelér Tvorba prostoru, 3. ročník		
Název práce: <b>OBYTŇNÝ PROSTOR</b>		Formát:	A3
		Dátum:	24.1.2023
Název výkresu: Obytný priestor- čelný pohľad		Merítko:	1:100