

VERONA

—
ATELIER

REDESIGN SVATEBNÍHO SALONU

Semestrální práce ZS 2022/23
REDESIGN SVATEBNÍHO SALONU

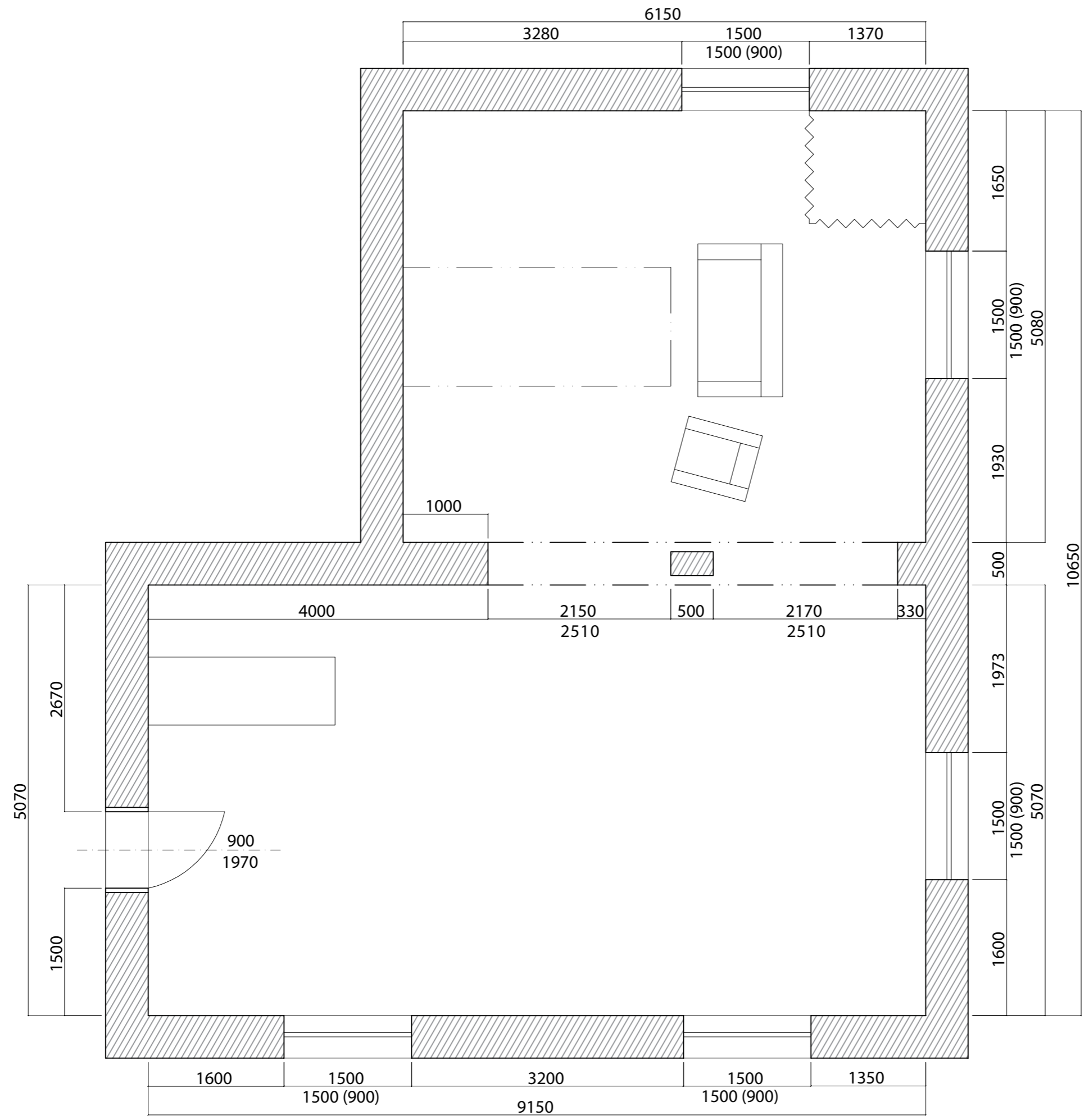
vedoucí práce: Ing. arch. Kamil Kolářek
zpracovala: Karolína Kocmanová

Cílem tohoto návrhu bylo sjednocení a propojení prostoru salonu. Dominantním prvkem je sádrokartonový podhled. Ten svými křivkami určuje členění na jednotlivé části salonu.

Kromě estetické funkce, slouží tento podhled k instalaci bodového LED osvětlení a pojezdového systému pro další důležitý prvek celého návrhu. Tím jsou velkoplošné závěsy, které vytváří jednotlivé oddělené prostory. Slouží jak k uložení modelů, tak jako místo pro nerušenou prezentaci šatů u velkoplošného zrcadla. Významnou funkcí těchto závěsů je i zastínění okenních otvorů. K uložení jednotlivých modelů jsem zvolila jednoduchý závěsný systém, ukotvený do stropu a stěn.

Ve vstupní části se nachází recepce s výstavním prostorem vybraných šatů. Tento prostor dotváří motiv kruhu. Objevuje se zde jak v logu salonu, tak i jako doplněk ke zvolenému konceptu křivek. Slouží také jako závěsný systém na luxusní spodní prádlo.

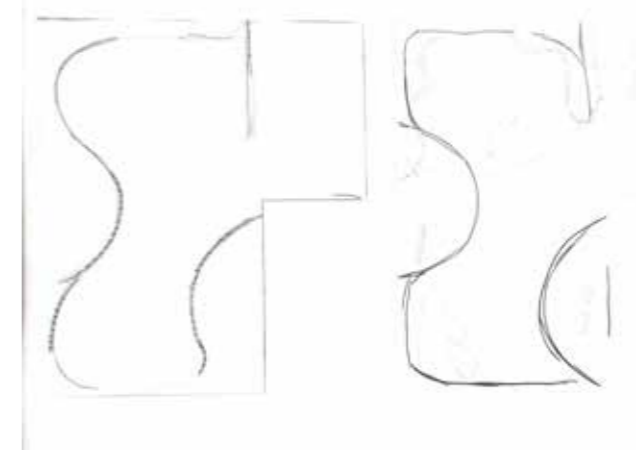
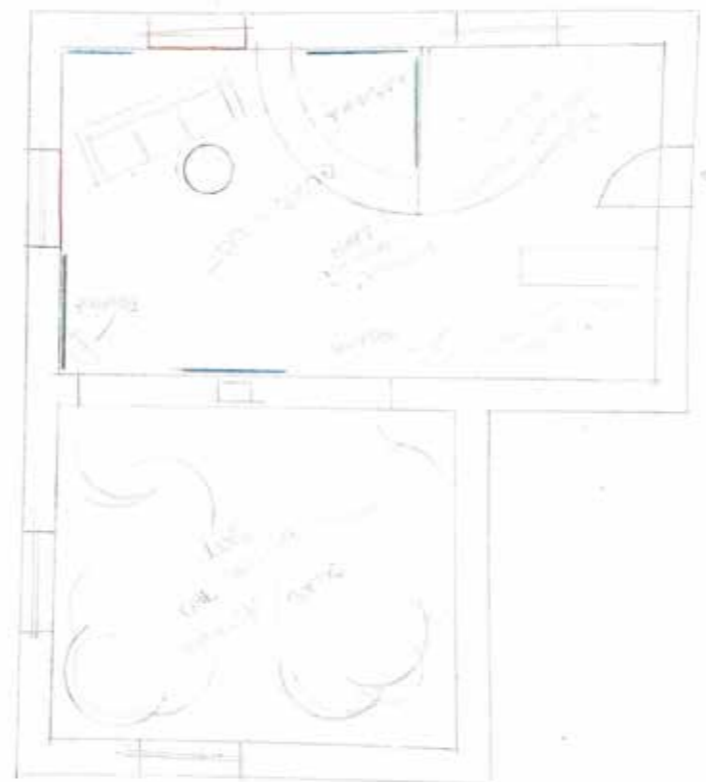
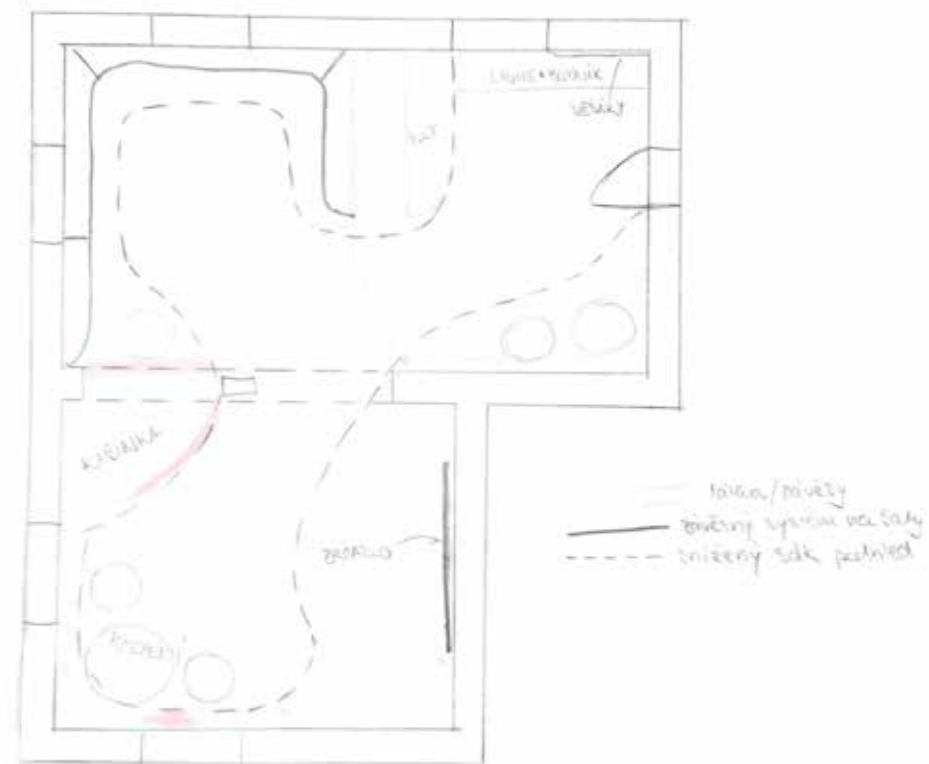
Z hlediska materiálů a barevnosti jsem zvolila světle šedou, sv. olivově zelená, odstín vínově červené, béžovou a samozřejmě bílou. Vše doplňují prvky ze skla a nerezové oceli.



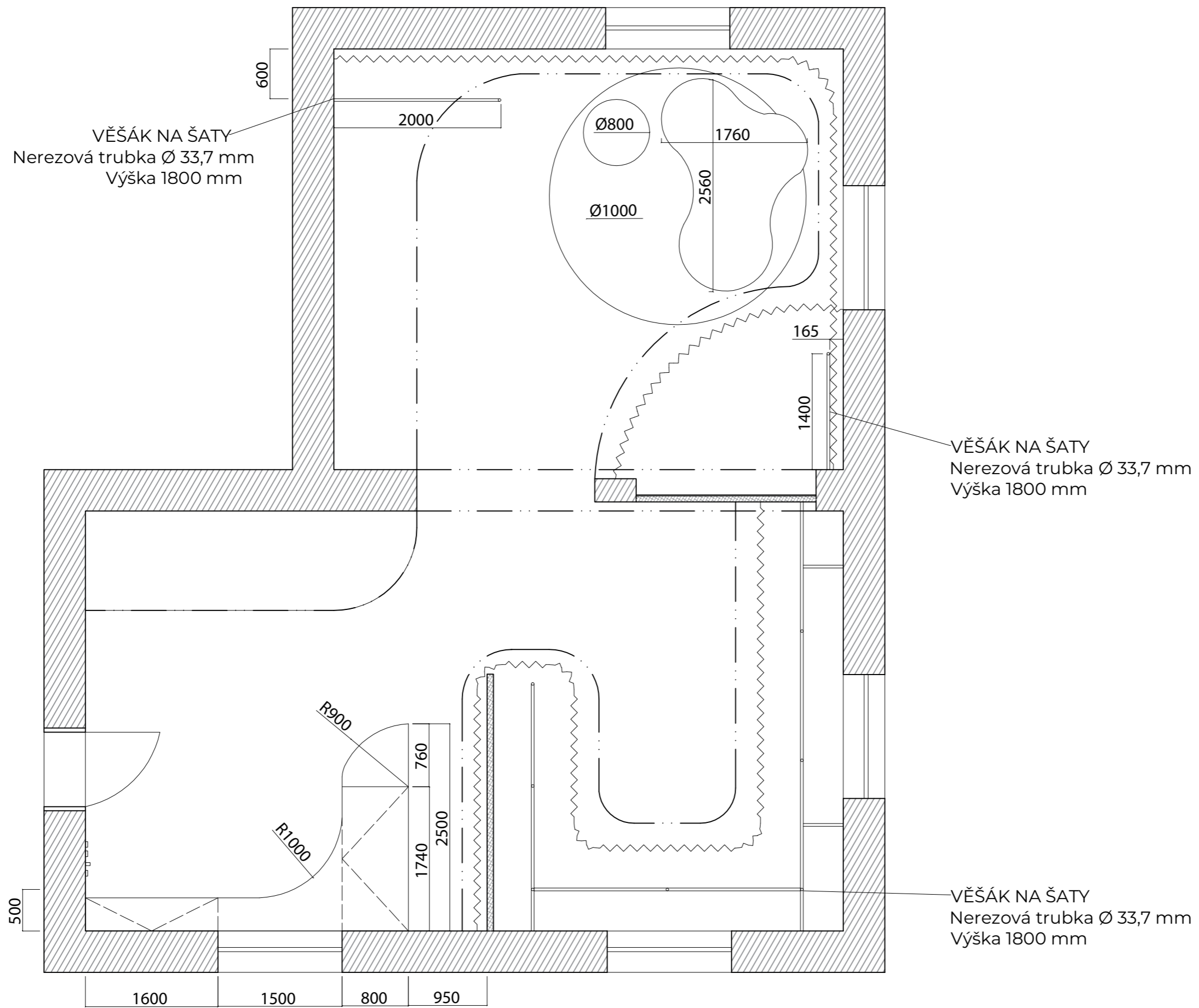
PŮVODNÍ STAV
M 1:50



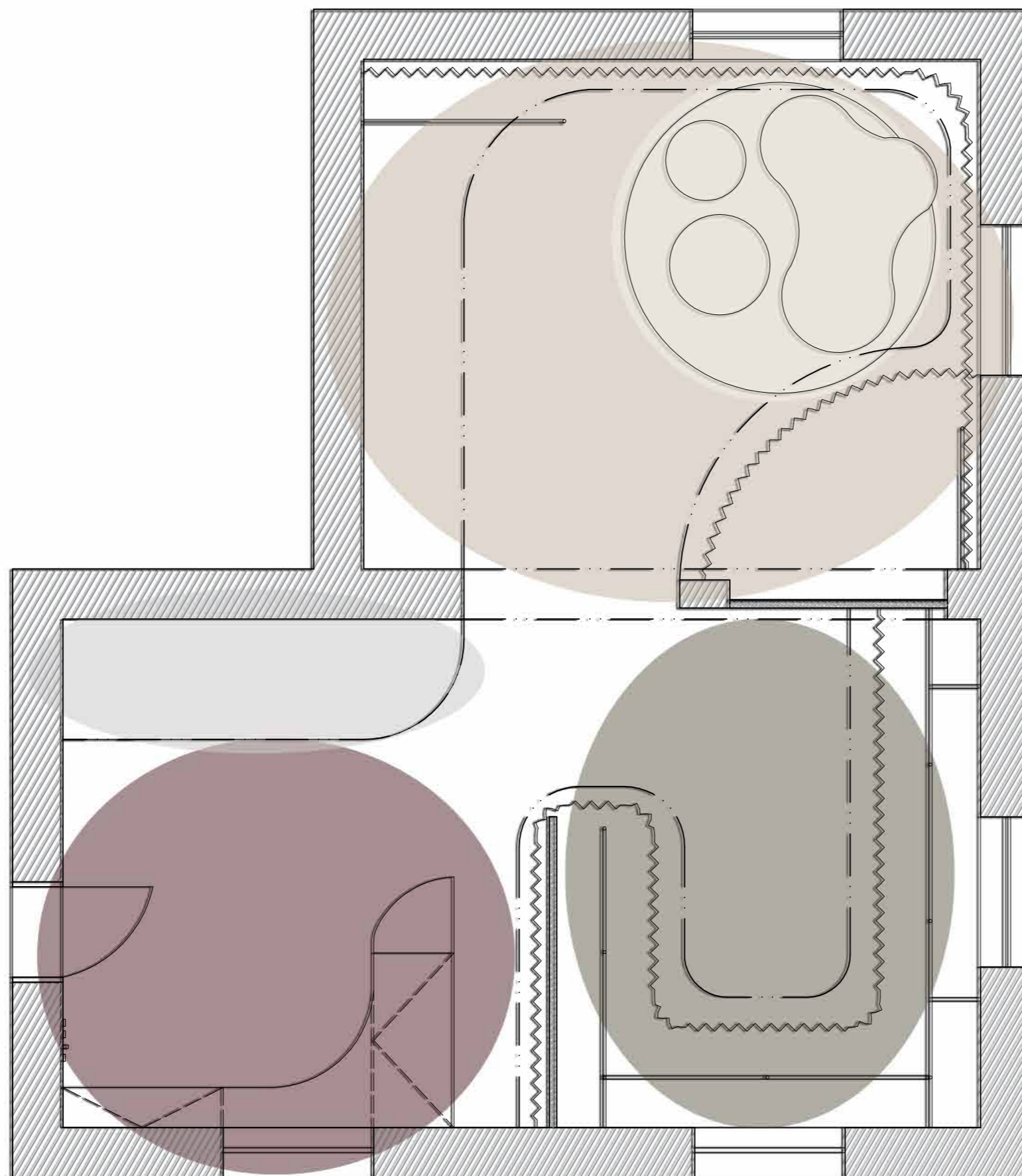
PŮVODNÍ STAV



PRVOTNÍ SKICI, HLEDÁNÍ VHODNÉ DISPOZICE

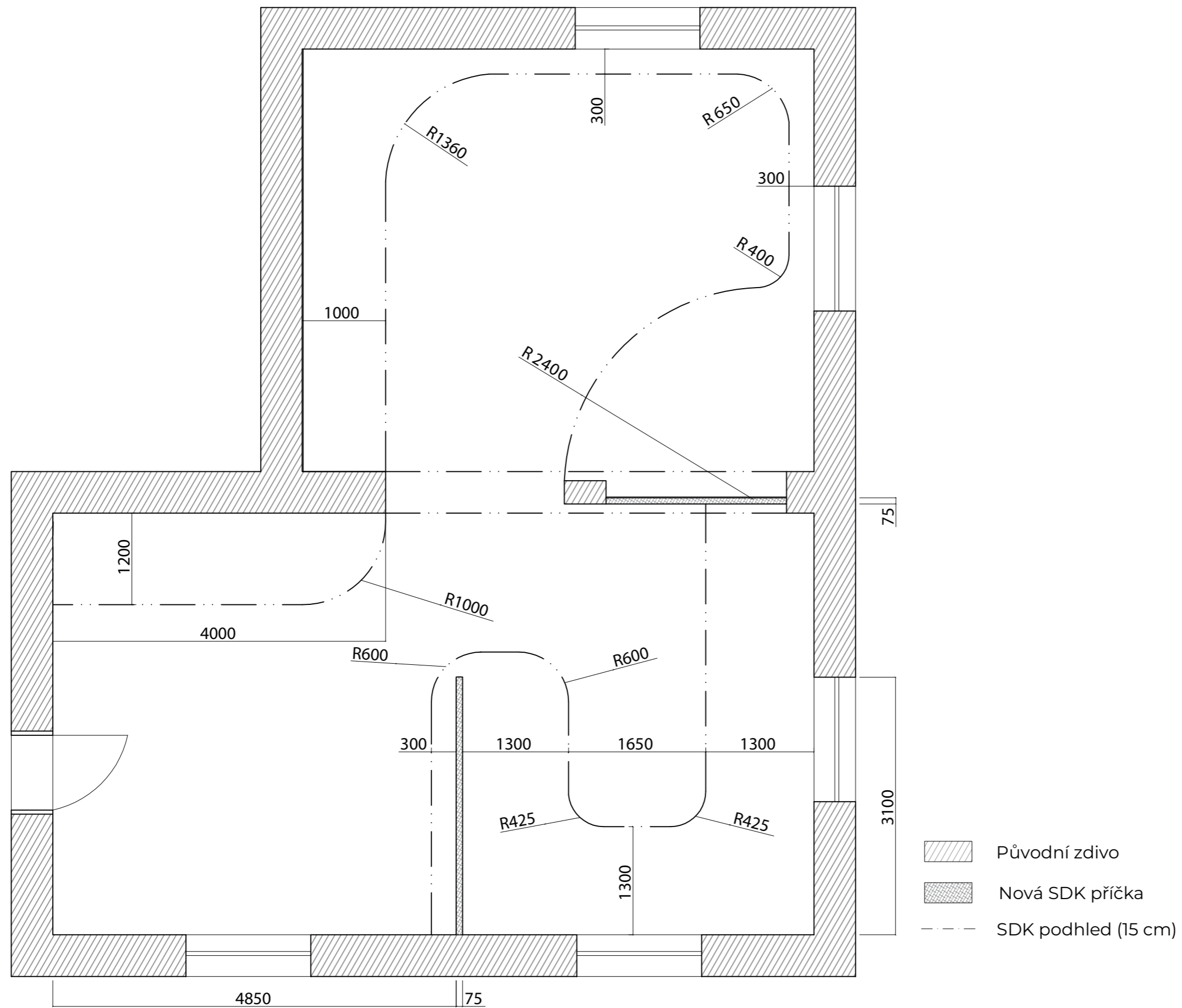


NOVÁ DISPOZICE
 M 1:50

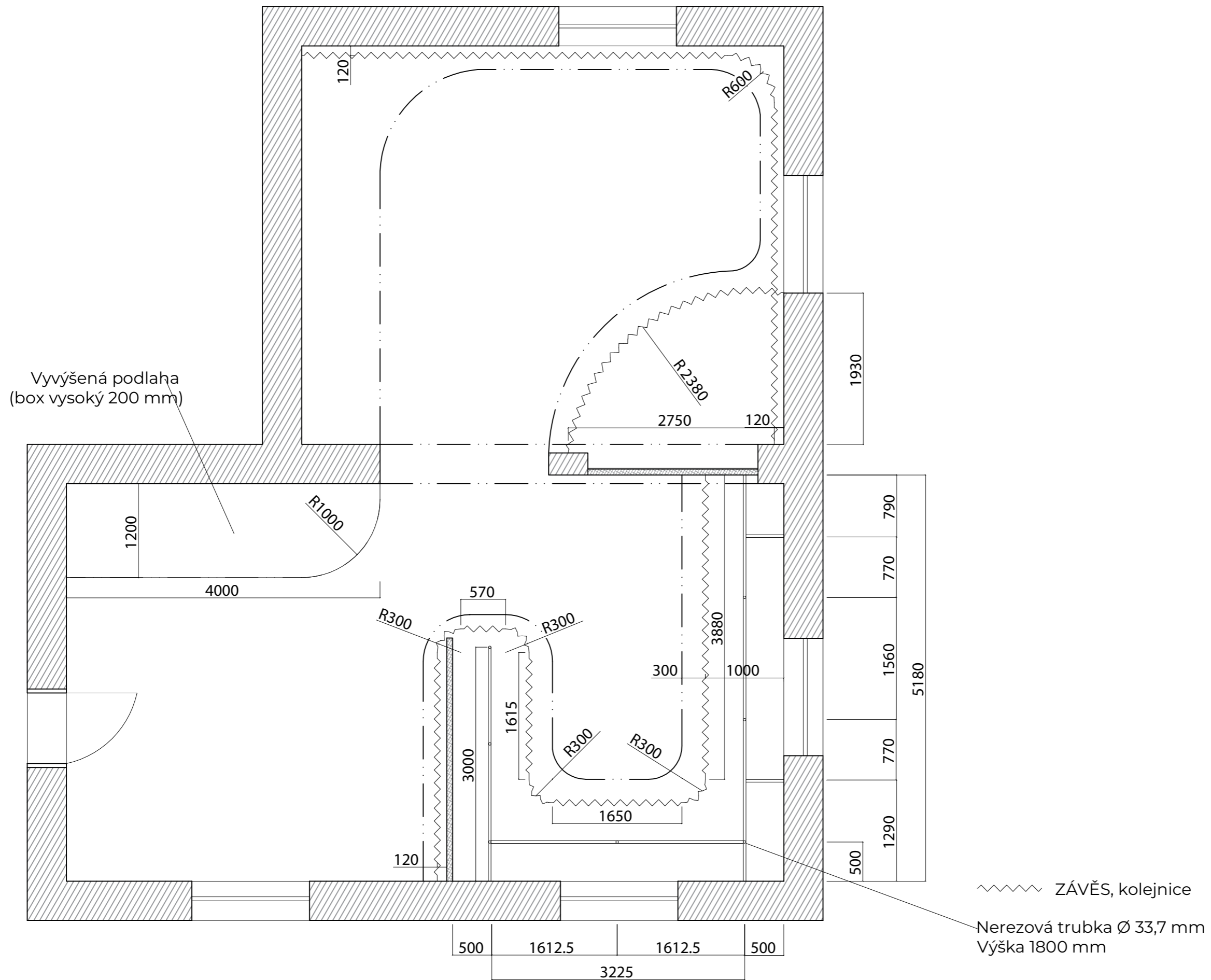


- VSTUPNÍ ČÁST (odkládací prostor, recepce)
- VÝSTAVNÍ PROSTOR
- ÚLOŽNÝ PROSTOR NA ŠATY
- PROSTOR PRO VÝBĚR A ZKOUŠENÍ ŠATŮ
- POSEZENÍ PRO DOPROVOD NEVĚSTY

NOVÁ DISPOZICE - zony
M 1:50



SDK příčky a podhled
M 1:50



PŮDORYS
kolejnice na závěsy
M 1:50



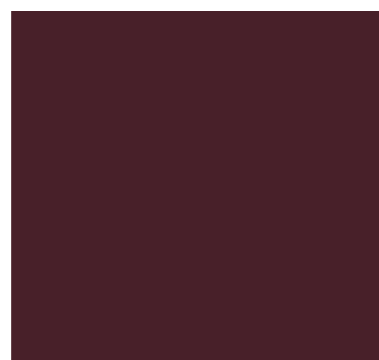
RAL 095 80 20



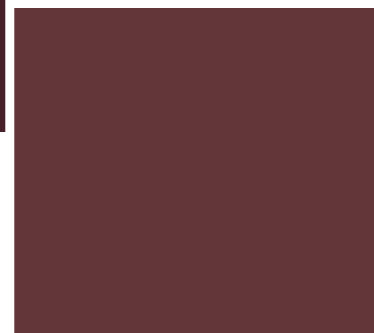
RAL 085 80 20



RAL 7035



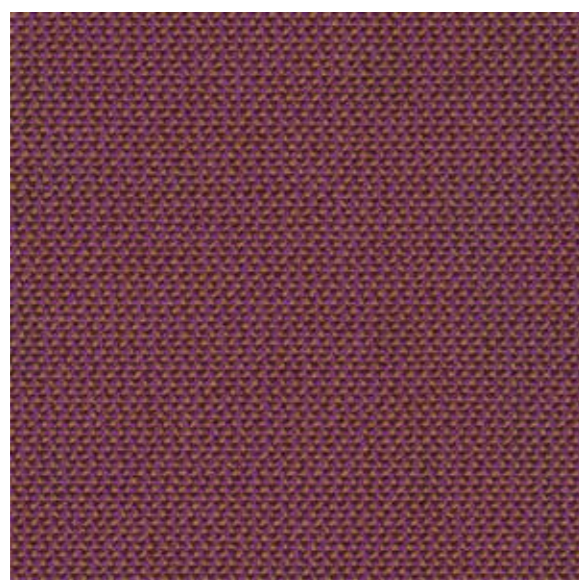
RAL 010 20 20



RAL 020 30 20



RAL 120 50 10



RAL 010 30 25



Poloprůhledný závěs

BAREVNOST, MATERIÁLY

OSVĚTLENÍ SALONU

LED bodová světla - nastavitelná (nerez)
- přisazená ke stropu (bílá)
Podsvícení pohledu LED páskem - stmívatelný



KOLEJNICE na závěsy zapaštěné do sádkokartonu.

Ohýbání na míru: <https://www.kolejnicky.cz/kolejnice-do-sadrokartonu/>
materiál: hliník

ZÁVĚSNÝ SYSTÉM na šaty

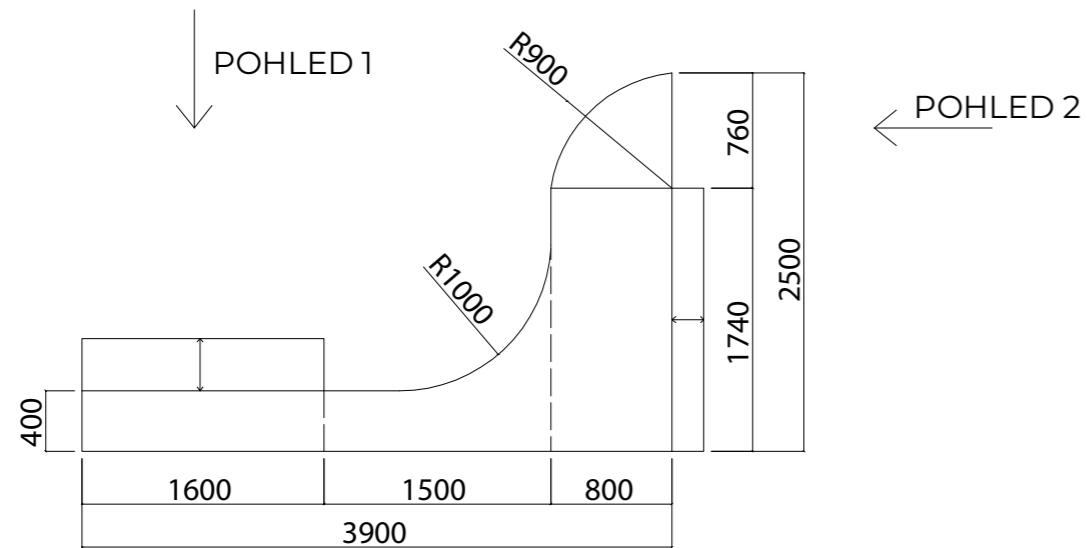
Nerezové trubky (Ø 33,7 mm x 3,2 mm) ukotvené do stropu a stěn.



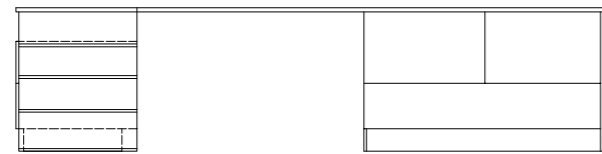
VYVÝŠENÝ PODSTAVEC ve výstavním prostoru

Materiál: DTD, bílý lak

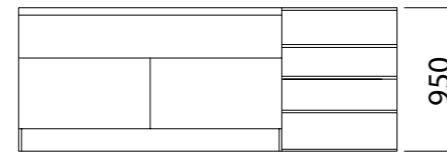
RECEPCE a ÚLOŽNÝ PROSTOR



POHLED 1



POHLED 2



M 1:50

Barevnost, materiál:



DTD laminovaná



Čiré sklo (tl. 8 mm)

Háčky na kabáty:



VYSTAVENÍ LUXUSNÍHO SPODNÍHO PRÁDLA formou kruhů, které zároveň dotváří výstavní prostor



RECEPCE a ÚLOŽNÝ PROSTOR
VÝSTAVNÍ PROSTOR
vstupní část salonu



VERONA

ATELIER





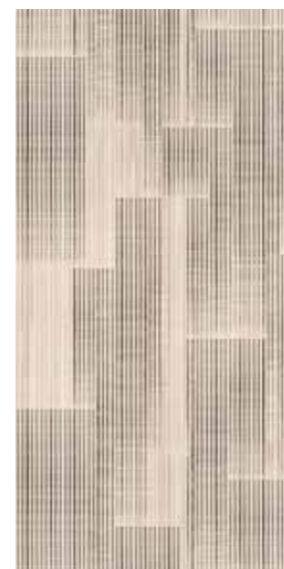












VARIANTY STĚNY za výstavním prostorem (tapety)





VARIANTY STĚNY za výstavním prostorem (tapety)





MODEL
M 1:50

