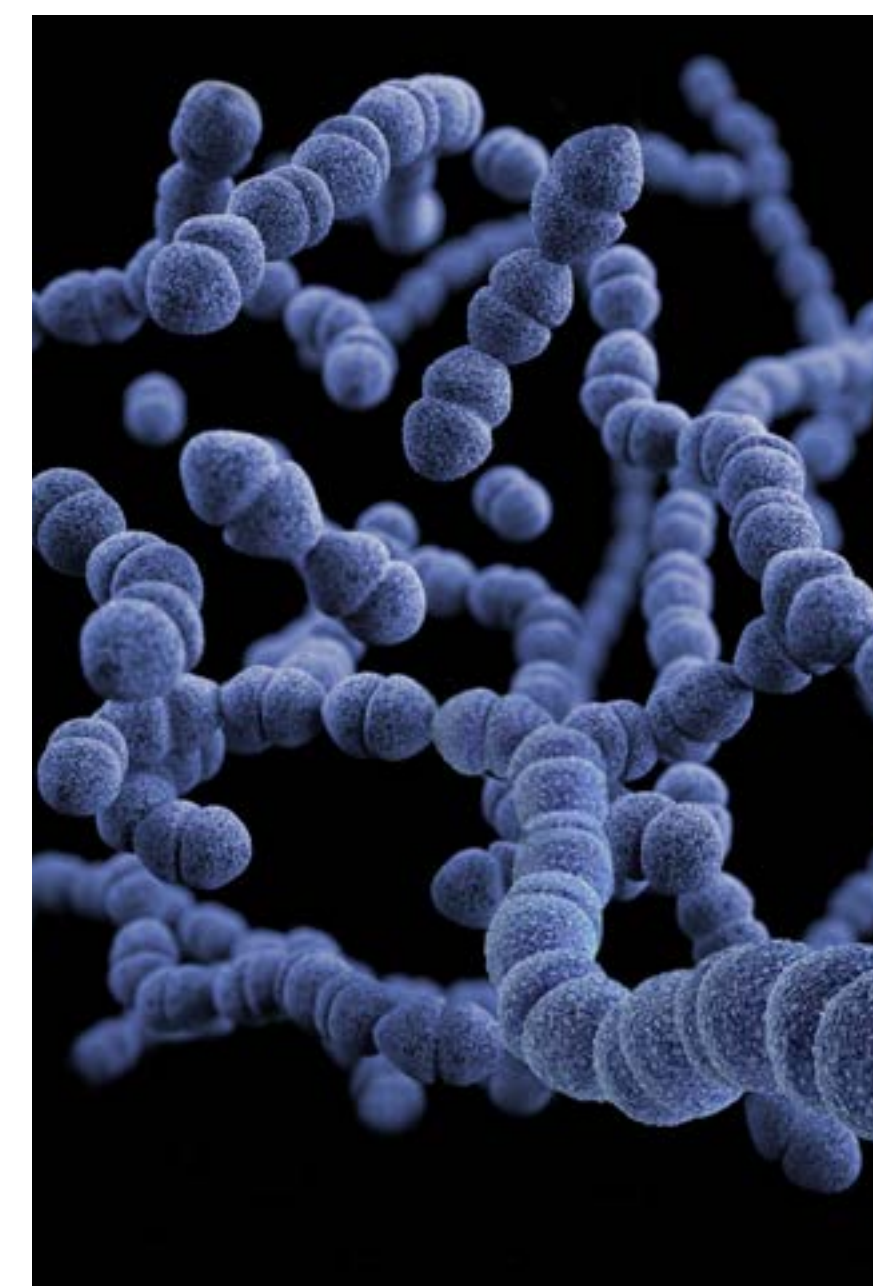
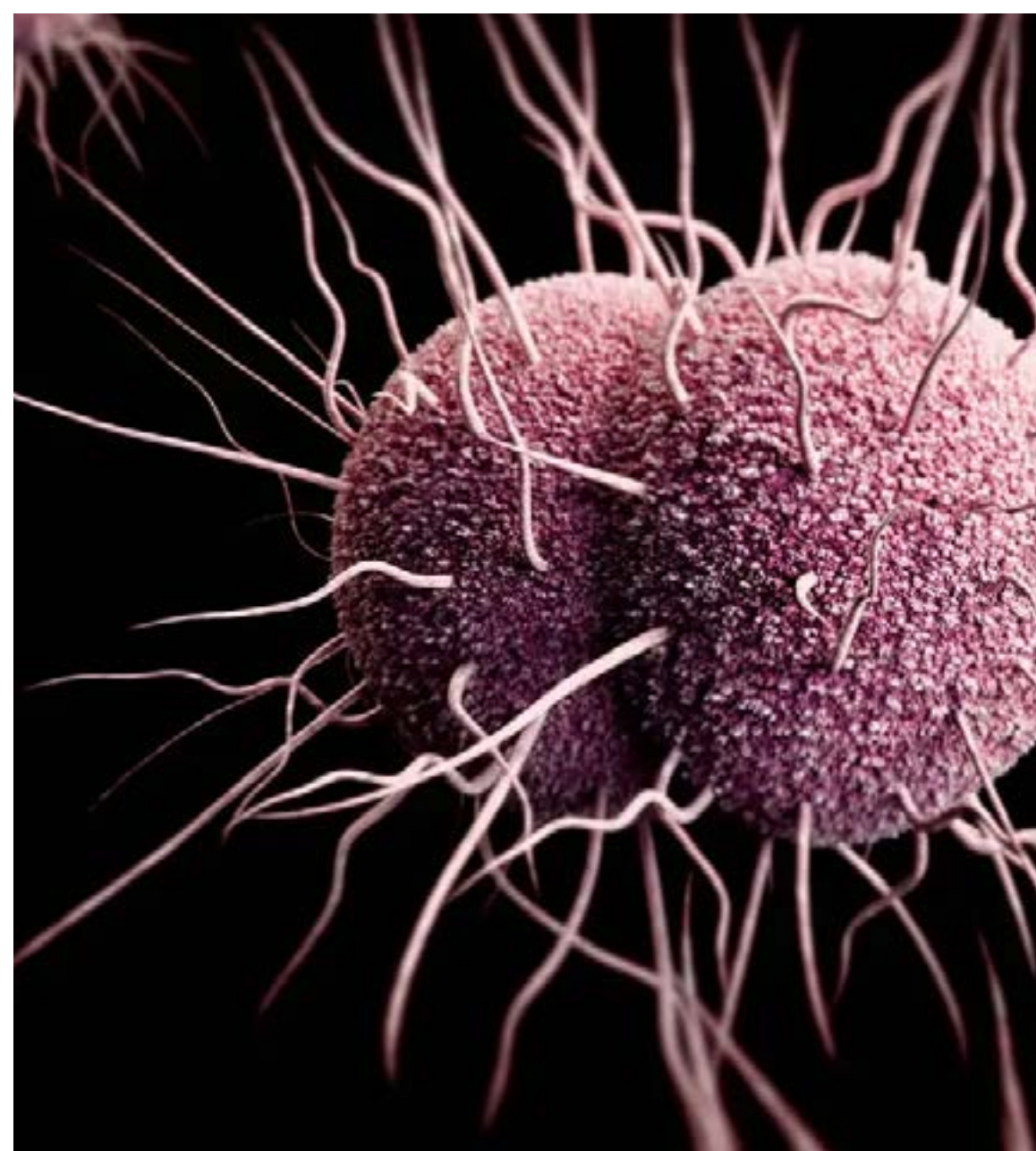
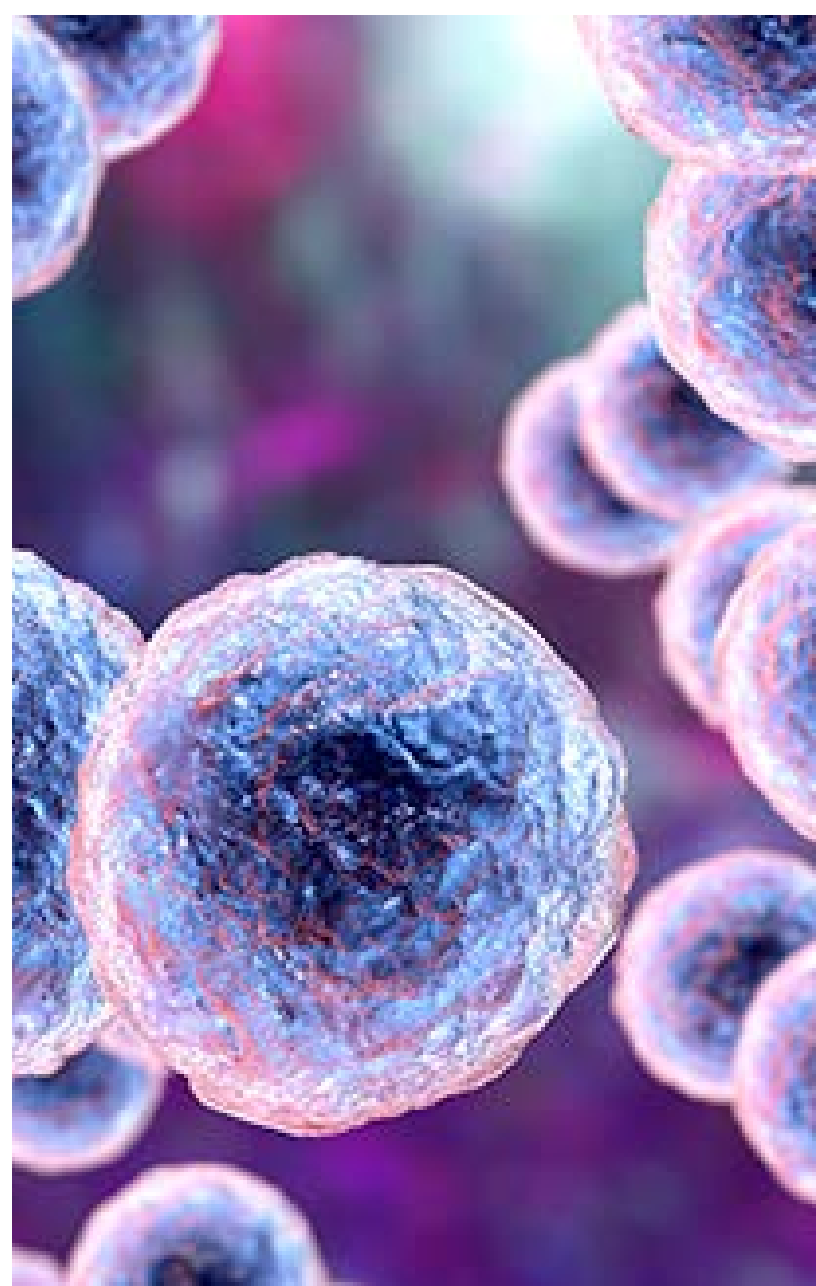


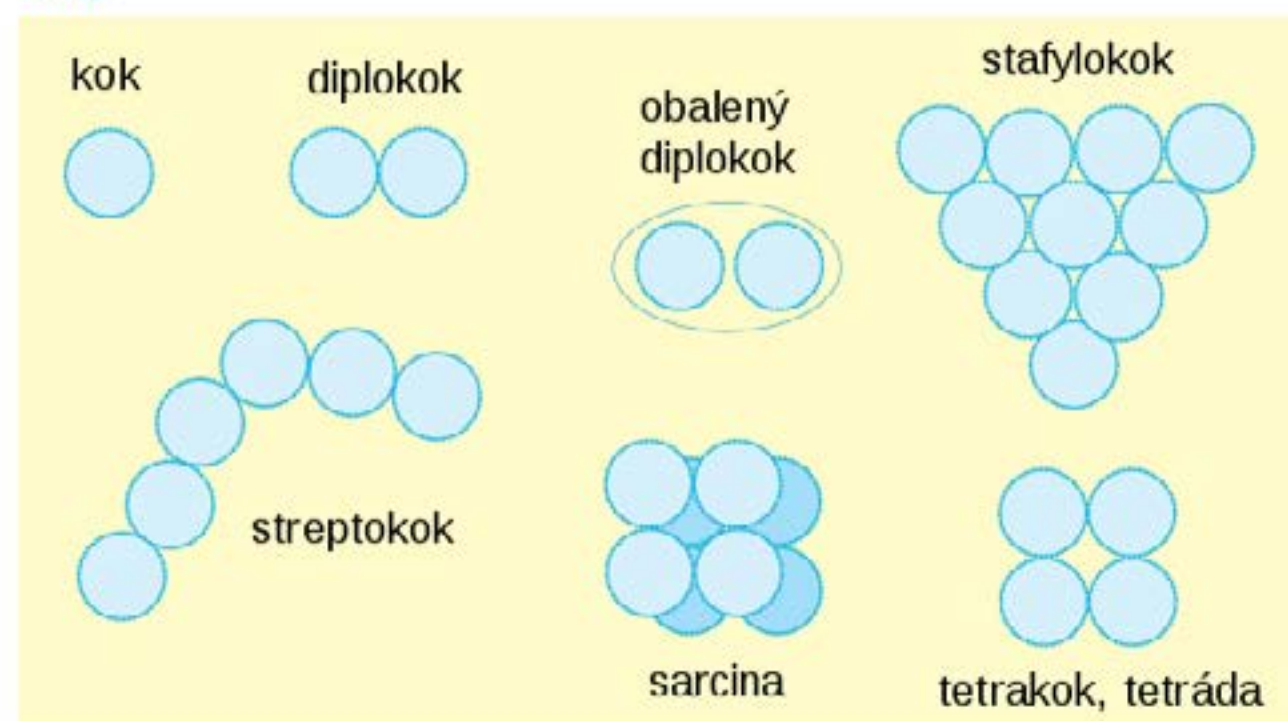
BACTERIA HANDLE

KLAUZURNÍ PRÁCE

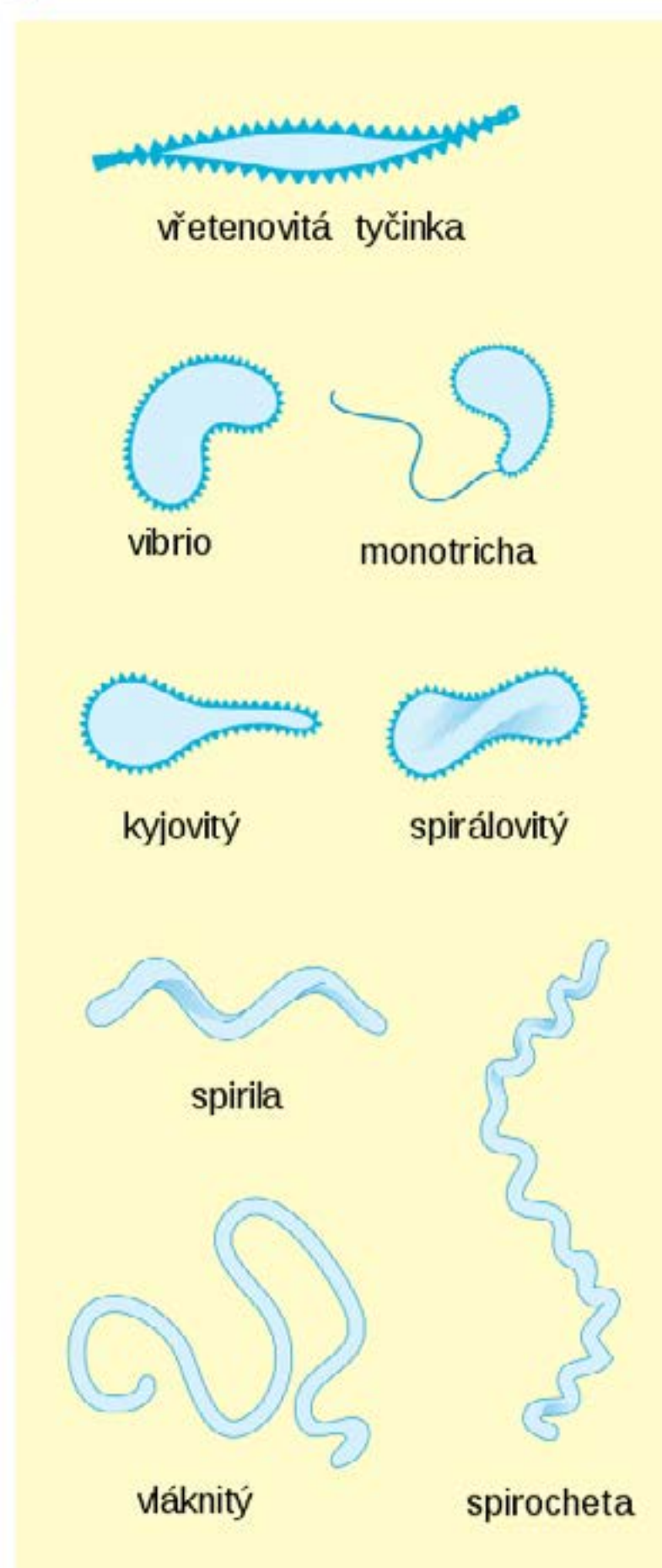
MARKÉTA OPRAVILOVÁ / ADE / 2022–2023 / 1.ROČNÍK MGR



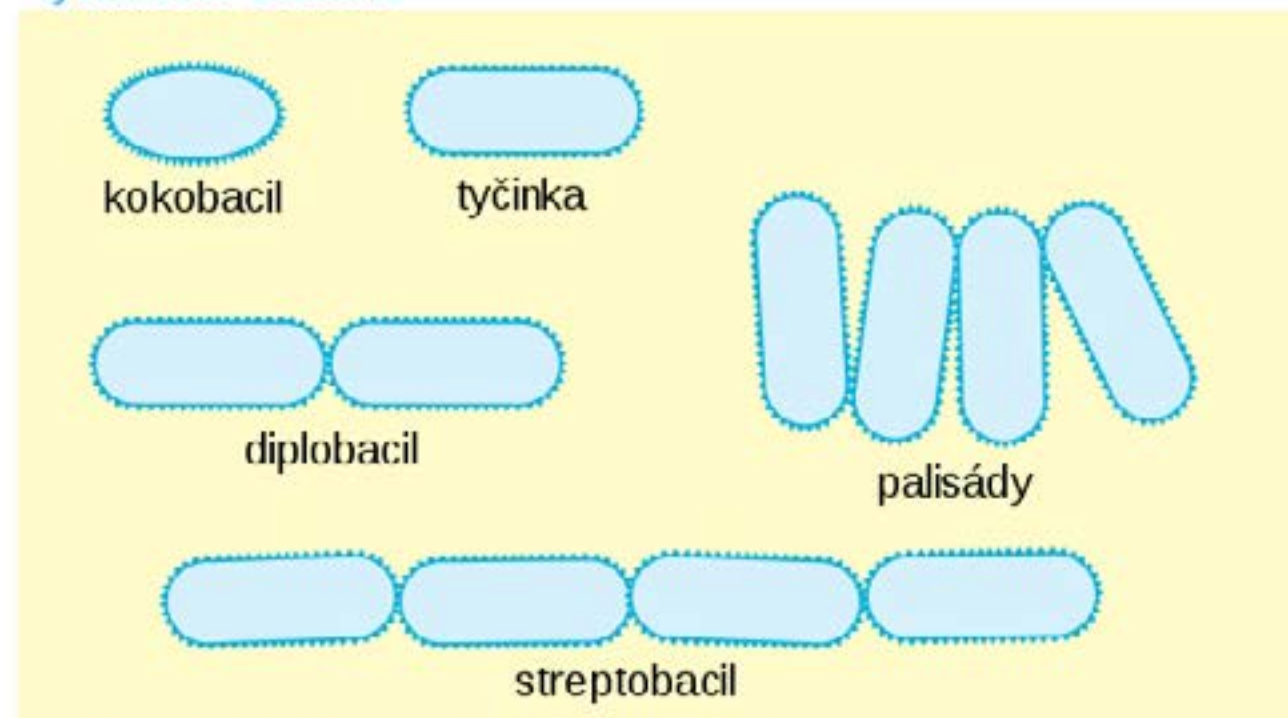
koky



jiné



tyčinkovité bakterie



pučící bakterie a bakterie s přívěskem



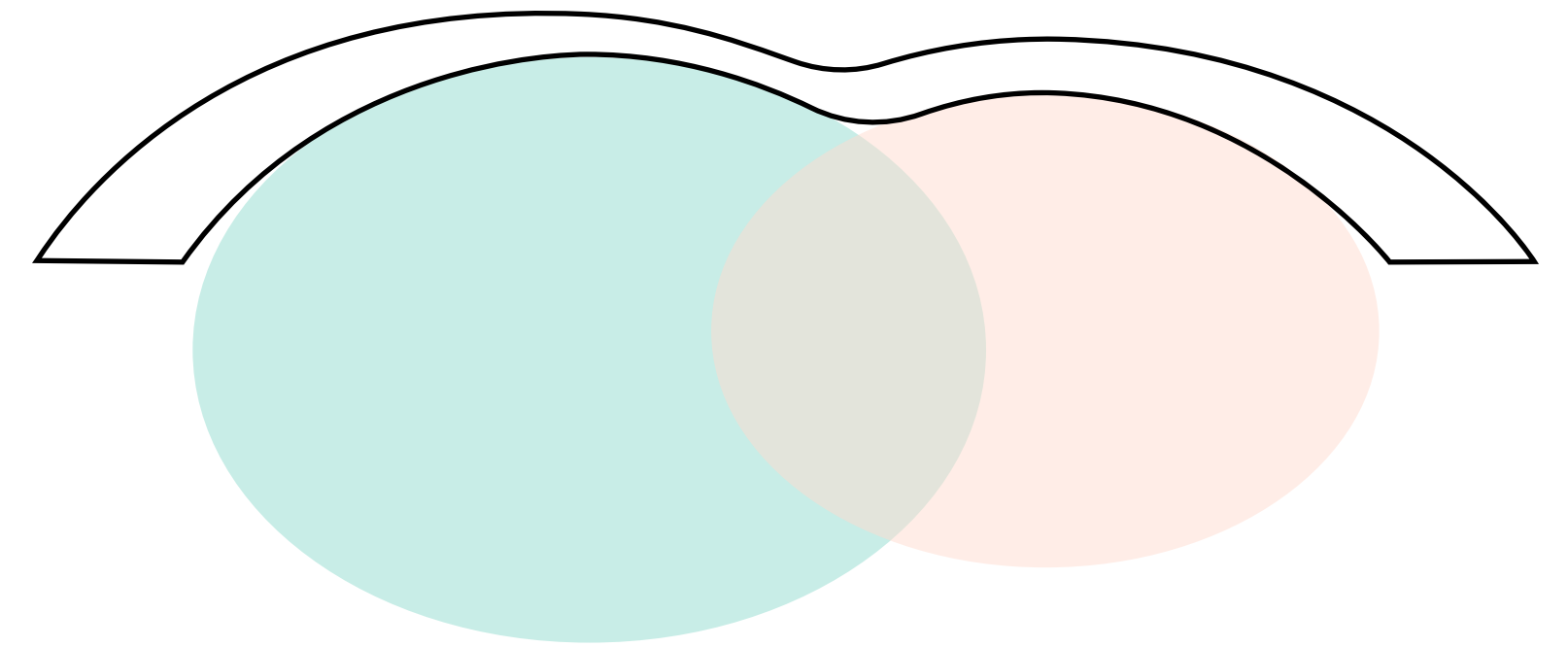
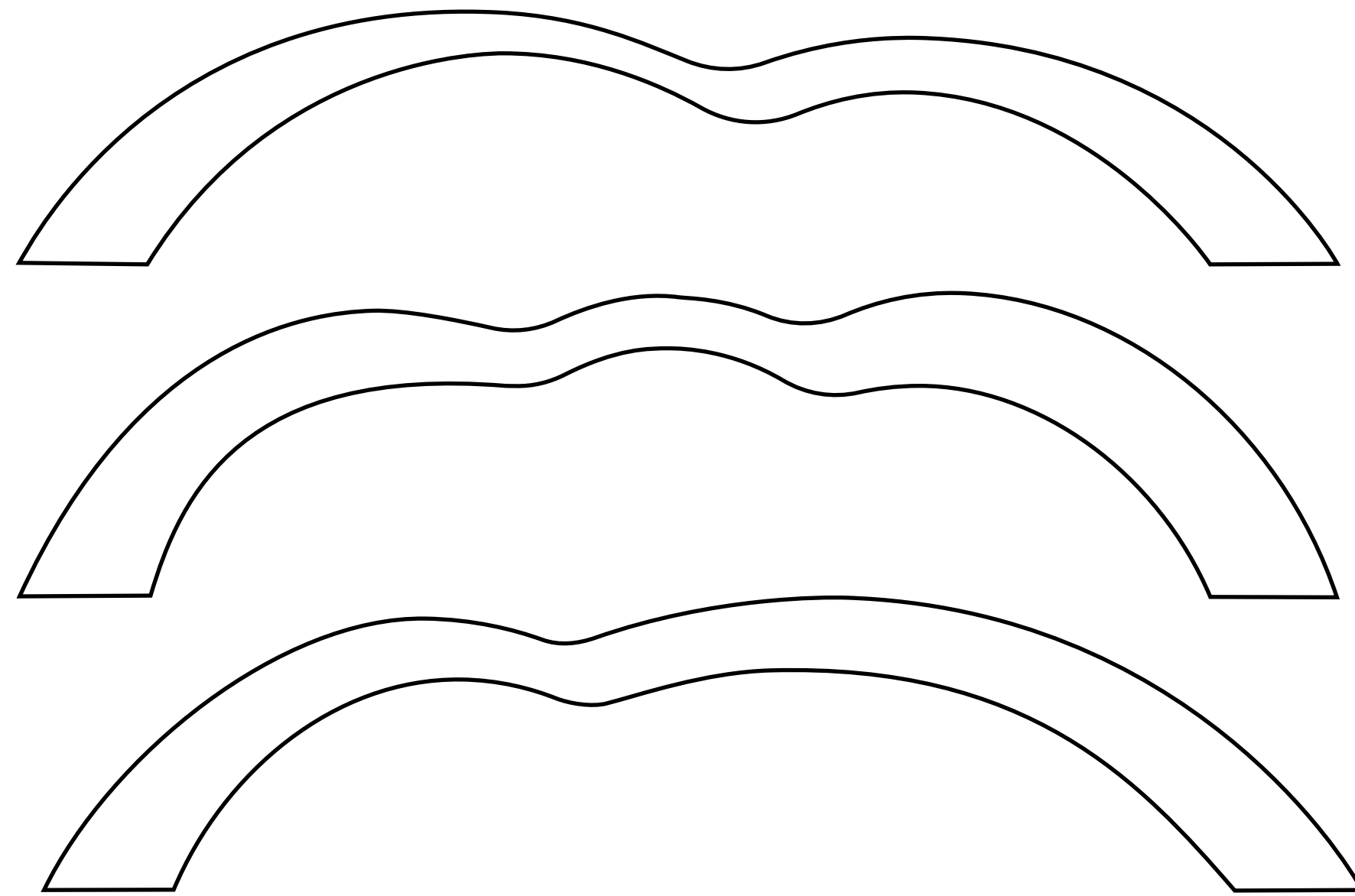
onemocnění: hepatitida typu A, virová či bakteriální onemocnění, respirační onemocnění, salmonela, ...

výskyt: mince, bankovky, madla nákupních košíků, zvonky, výtahy, vodovodní baterie, klávesnice počítače, myš,...

top největší přenašovač: houbičky a hadříky na nádobí, kuchyňská prkénka

zdroj: hlavní hygienička nemocnic Ústeckého kraje Mgr. Dana Vaculíková

TYPY



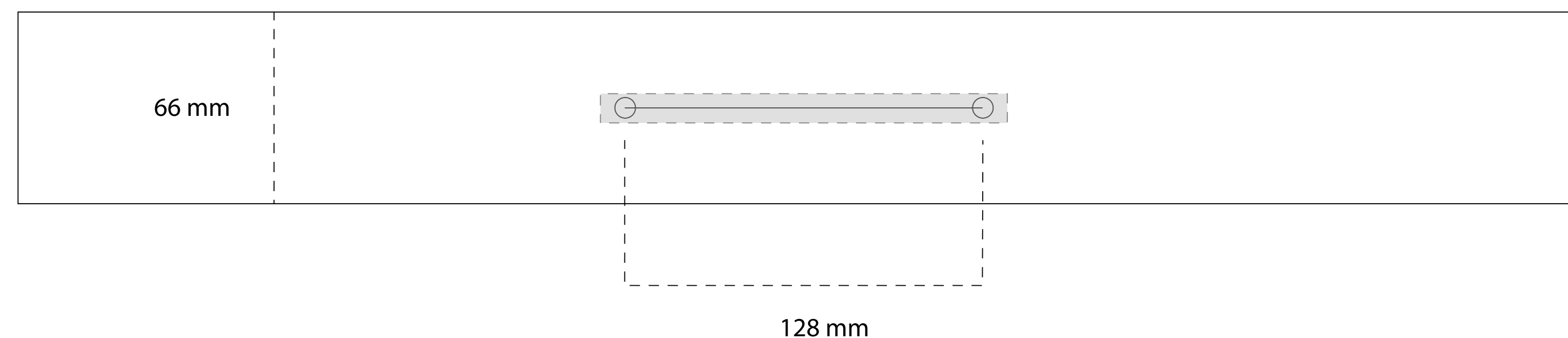
Typologie madel je inspirována tvarem buněčné membrány bakterií. Ta vychází z organického tvarosloví, pro které je charakteristické množení kruhových tvarů, které se vzájemně prolínají.

materiál: nerezová ocel – hygienický materiál často používaný ve zdravotnictví nebo potravinářském průmyslu

technologie: řez vodním paprskem do plochého plátu nerezové oceli o tloušťce 10 mm, následné opracování – broušení do lesku, opracování hran



- 1) prostor pro prsty – standartní prostor pro prsty je standardně cca 25-30 mm
- 2) madlo nesmí zasahovat do prostoru ostatních šuplíků – šuplík je vysoký 66 mm
- 3) délka madla – původní madlo má rozměr cca 135 mm, rozměr mezi jednotlivými otvory pro šroub s skřížovou drážkou je 128 mm
- 4) pohodlné uchopení pro vysunování a zasunování šuplíku
- 5) zaoblené hrany
- 6) madlo by nemělo obsahovat hrany kde se ukládají bakterie a prach, nebo kde by bylo riziko poranění



ROZMĚRY

