



OBAL NA VÍNO



Výřezy, které se na obalu nachází jsou stylizací vinné révy a spolu s otvorem na daný druh vína tvoří jedinečný vzhled obalu. Ze zadní strany jsou vygravírované manipulační značky, které slouží především pro přepravu a skladování.



Vinná lahev v obalu drží díky vložce, která dělí čtverec napůl a je zámky pevně upevněna. V uzavřeném obalu se lahev dotýká všech čtyřech stran, a tak nemůže nikde vypadnout. Po otevření obalu se dá lahev snadno vytáhnout pomocí otvorů u hrdla lahve.

POPIS MOJÍ PRÁCE

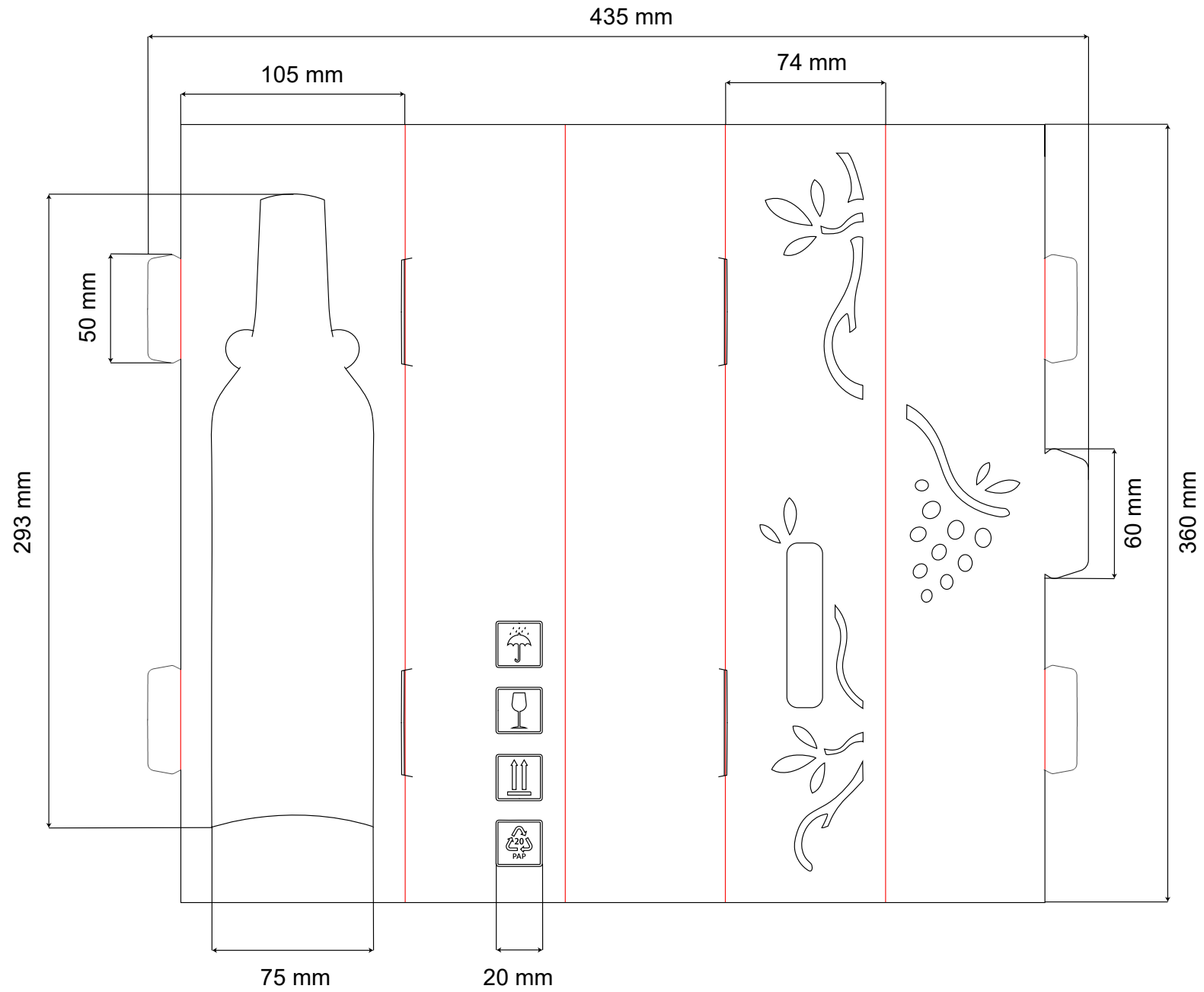
Díky rychle složitelné konstrukci, která má univerzální půdorys tvaru čtverce je možné obaly řadit do nekonečna za sebou. A tak jsou ideální pro přepravu většího množství kusů, například v kartonové krabici. Do krabice 400x400x400 se vejde 25 kusů. A když se obaly přepraví do obchodu jsou vhodným adeptem pro kupce. Obal totiž také slouží jako prodejní, který zaujme svými výřezy na první pohled. A jak už bylo řečeno, je vhodný na řazení se za sebou, či vedle sebe do regálu.

Proč jsem si vybrala právě obal na víno? Udělala jsem si průzkum trhu a zjistila jsem, že v dnešní době v obchodech můžeme sice spatřit mnoho obalů ať už z papíru nebo lepenky, ale většina z nich je zaměřena na dobře fungující konstrukci, což je samozřejmě základ, ale na tu druhou stránku, estetickou, už se tolik důraz neklade, a proto jsem se rozhodla takové obaly inovovat. Proč by nemohl být přepravní obal i vizuálně líbivý?

Materiál jsem si zvolila mikrovlnnou hnědo-hnědou lepenku (1,5 mm). Pro ochranu vinné lahve a lepší stabilitu obalu. Celá konstrukce je tvořena z jednoho kusu, a to konkrétně pásu, který je úsporný a na formát lepenky 1200x800 se vleze sít 5x. Celá konstrukce je sestavena bez lepení a je opatřena pouze pěti zámečky a z toho jeden je určen pouze pro snadnější otevírání a zavírání.

Děkuji za přečtení.

ROZMĚRY



Celá konstrukce se vleze 5x na formát lepenky 1200x800 mm.

