

Rulandské modré 2022

pozdní sběr 0,75 l
suché 13,5 %
Moravské víno

 Univerzita Tomáše Bati ve Zlíně
Fakulta multimediálních komunikací



UTB
FMK

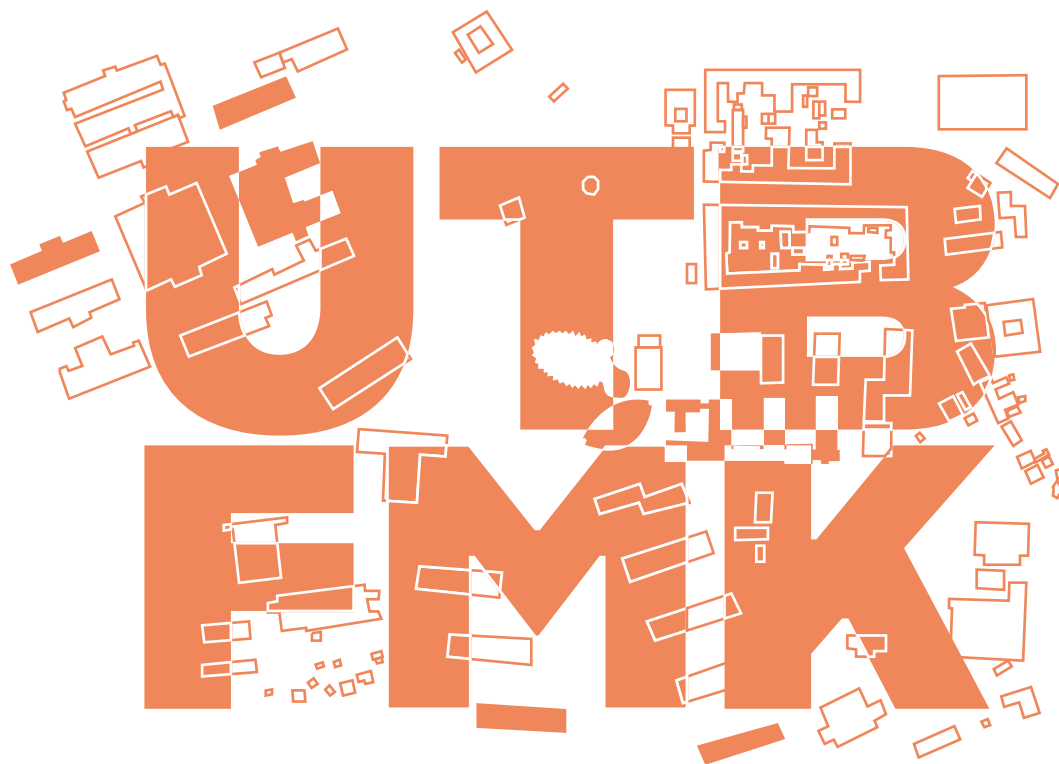
Rulandské
modré 2022

produční oběť 0,22 l
suché 10,5 %
Moravská vinařská
Univerzita Tomáše Bati ve Zlíně
Fakulta moravských vědeckých studií

UTB
FMK

Rulandské
modré 2022

produční oběť 0,22 l
suché 10,5 %
Moravská vinařská
Univerzita Tomáše Bati ve Zlíně
Fakulta moravských vědeckých studií



Frankovka
rosé 2020

pozdní sběr, 0,75 l
polosladké 11,0 %
Moravské víno

 Univerzita Tomáše Bati ve Zlíně
Fakulta multimediálních komunikací



Pálava

2022

výběr z hroznů 0,75 l
polosladké 12,0 %
Moravské víno

 **Univerzita Tomáše Bati ve Zlíně**
Fakulta multimediálních komunikací



**UFB
FMK**

Pálava
2022

výběh z nejlepšího řezu 1
jednotlivých roků
Klasická výroba

Účastník soutěže Sál ve Zlíně
Předtím oceněný v soutěži

**UFB
FMK**

Pálava
2022

Účastník soutěže Sál ve Zlíně
Předtím oceněný v soutěži