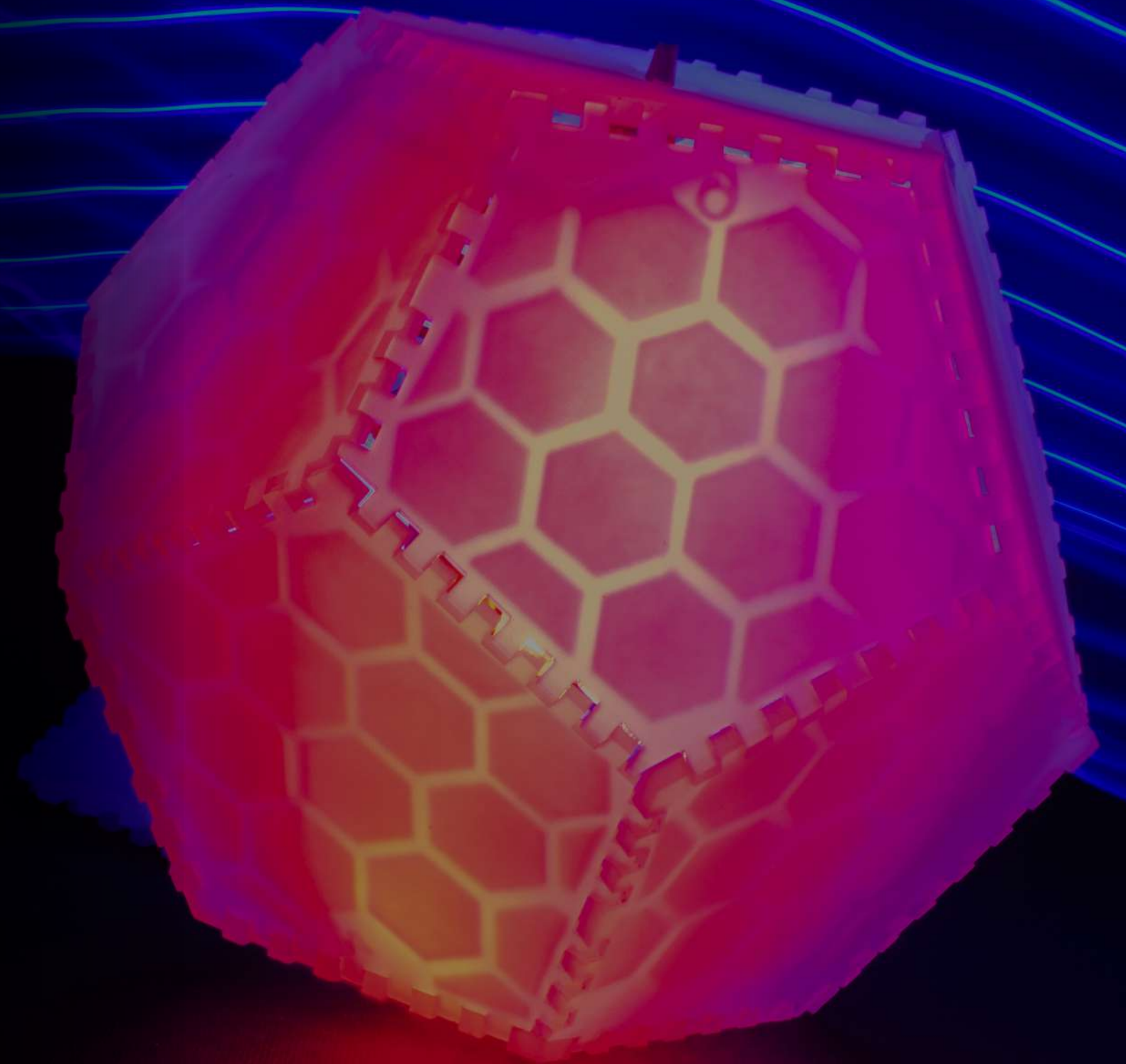
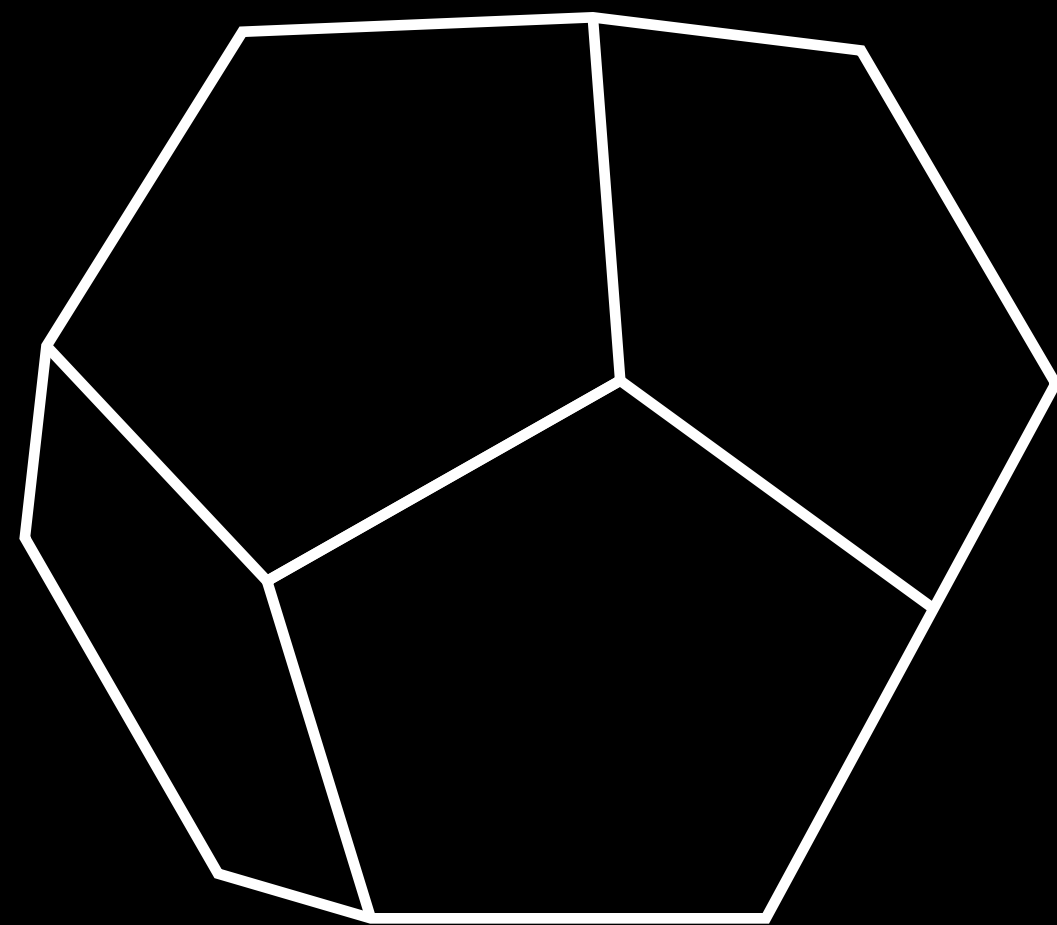


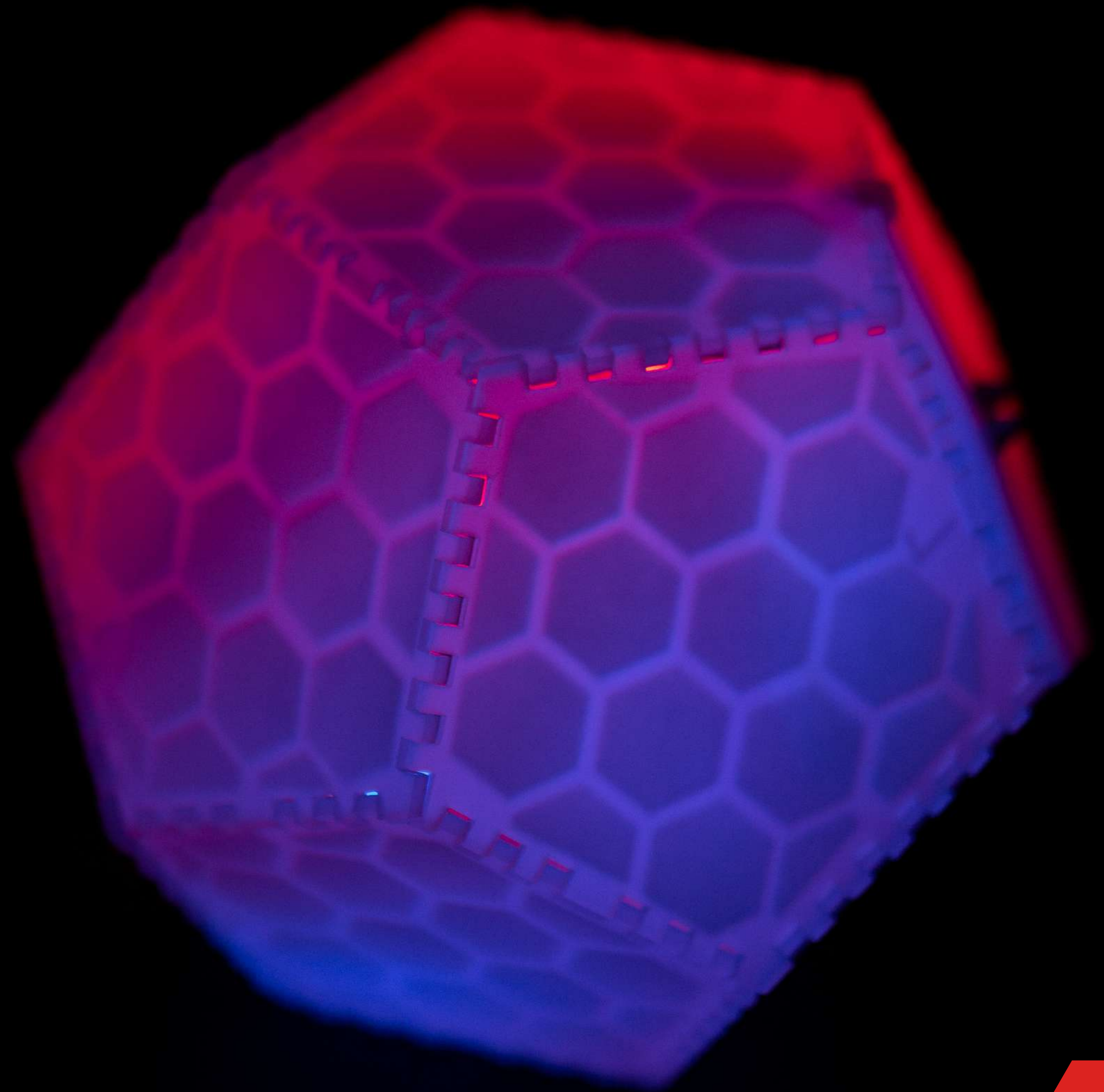
# PMMA-35



# ANOTÁCIA

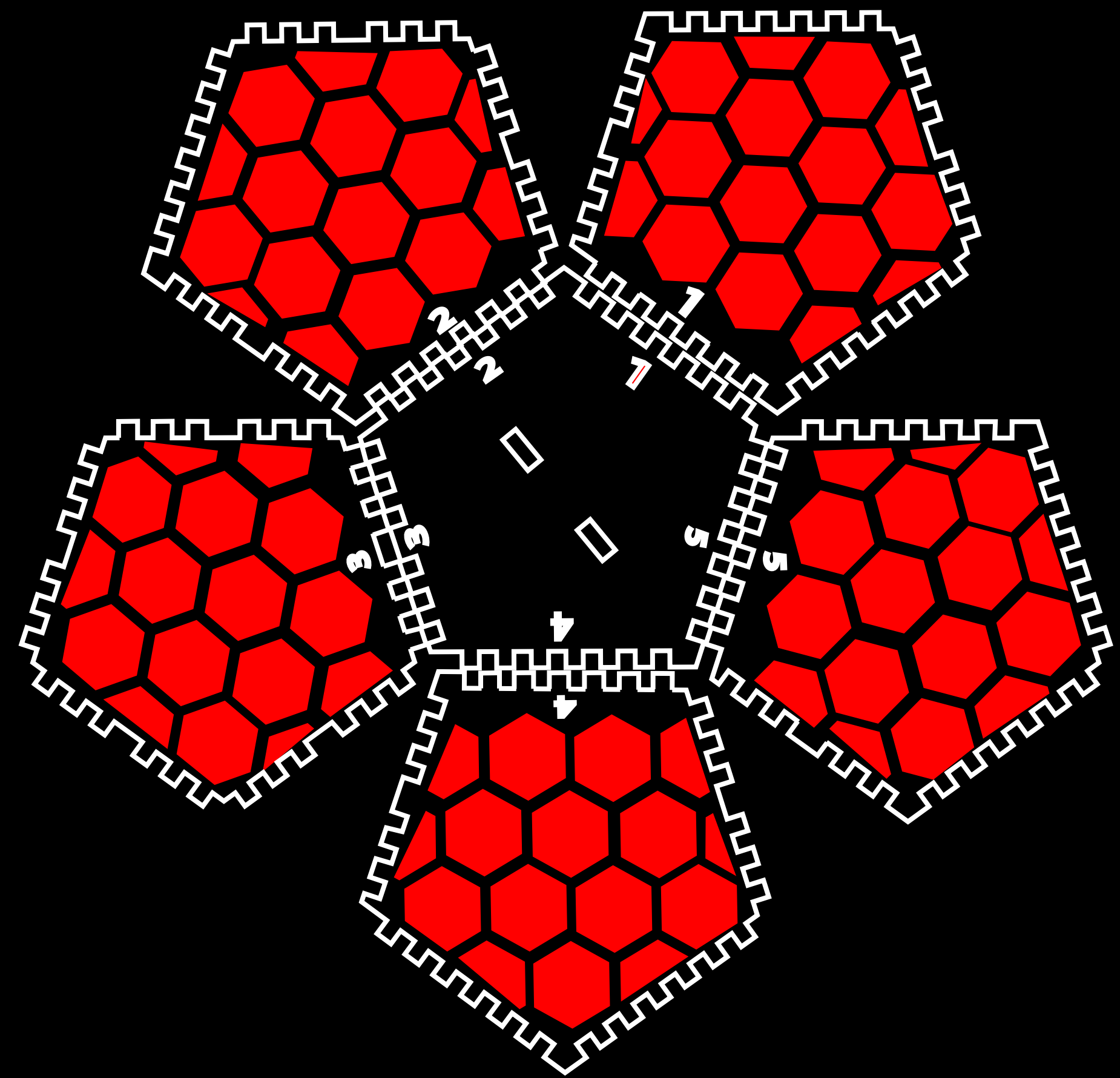
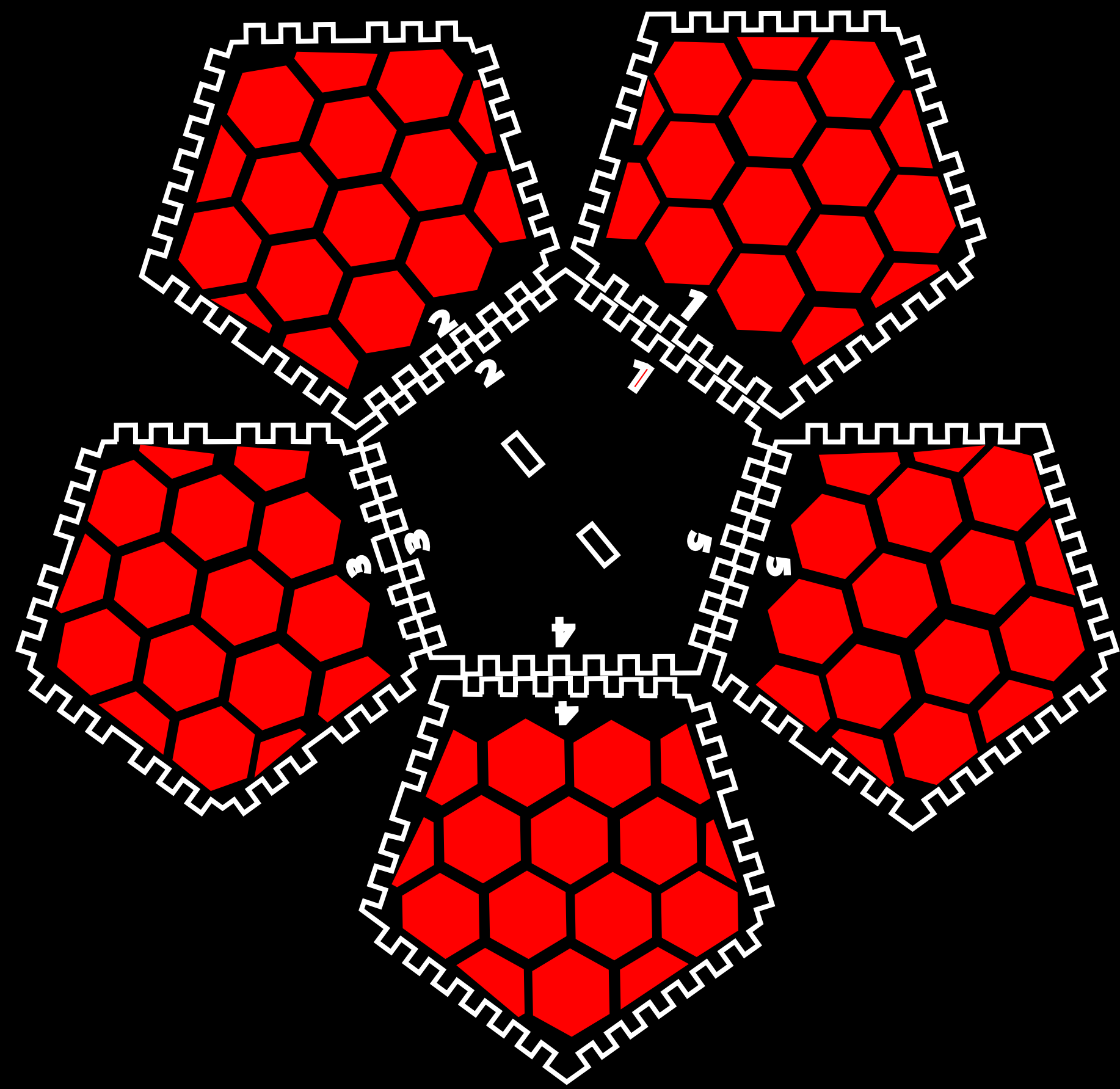
Pre túto tému som sa rozhodol vytvoriť svietidlo na pohybový senzor. Svietidlo obsahuje 12 častí plexiskla, a dva led pásiky červenej a modrej farby ktoré pri rozsvietení tvoria gradient. Vďaka voliteľnej gravírovanej textúre toto svietidlo dodáva dojem estetického doplnku na pracovný stôl.

Vyrezanie a tlač súčiastok zabere 105 min. Samotné poskládanie elektrických súčiastok a záverečná kompetizácia zaberie 60 min.

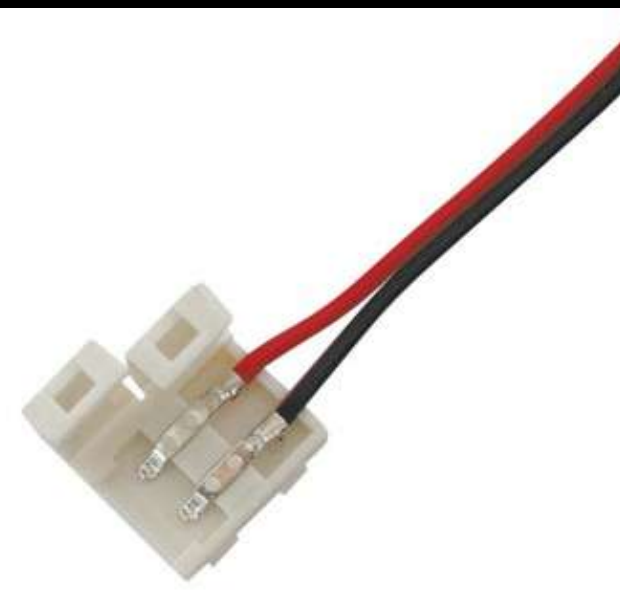


# SIEŤ REZANIA

súčiasky sú z 3 mm opáloveho  
plexiskla rezaného laserom  
čas rezania: 20 min



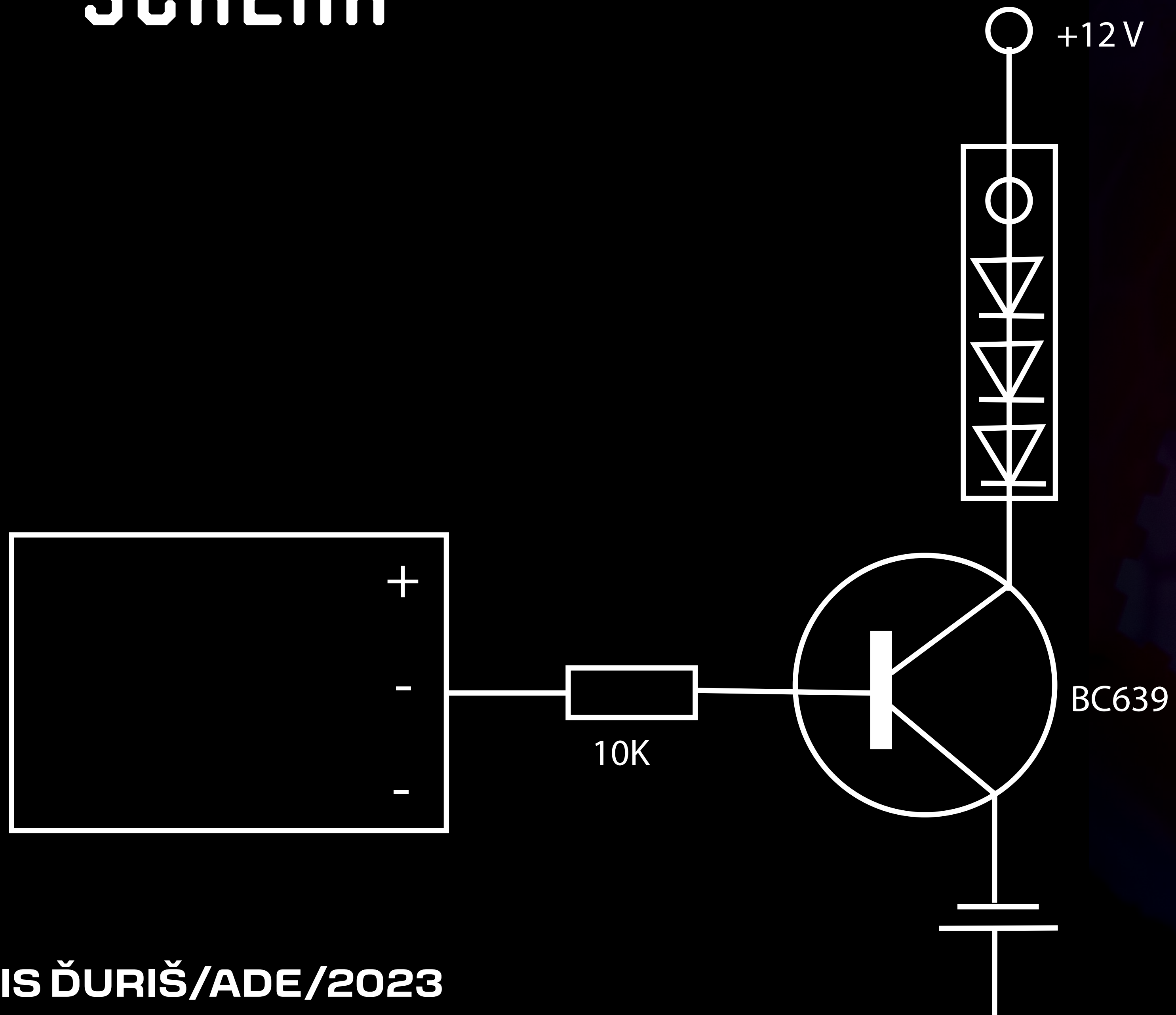
# SÚČIASTKY



**1- PIR mini SENSOR**  
**2- 2x LED konektor**  
**3- transistor BC639**  
**4- rezistor 10K**

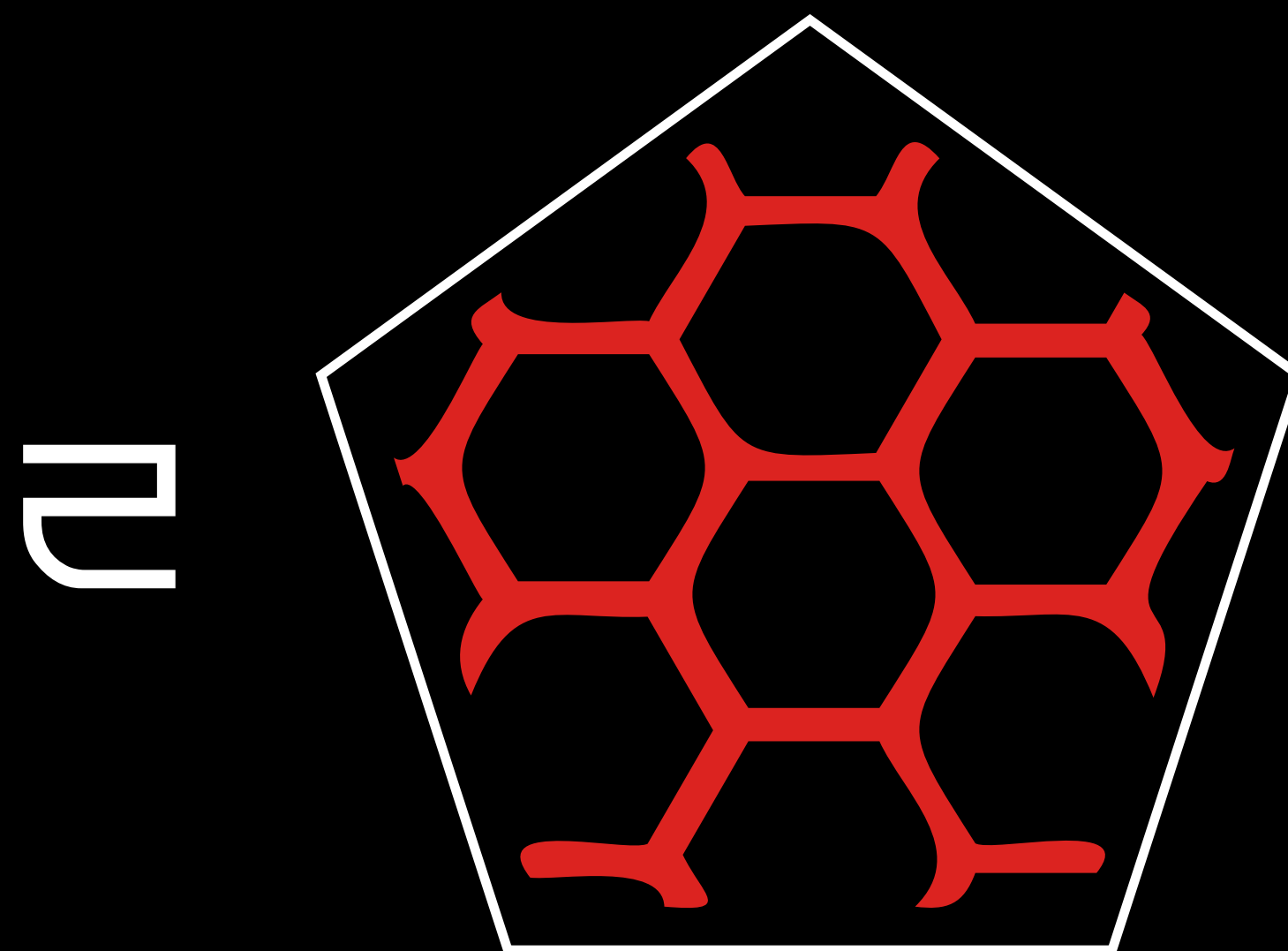
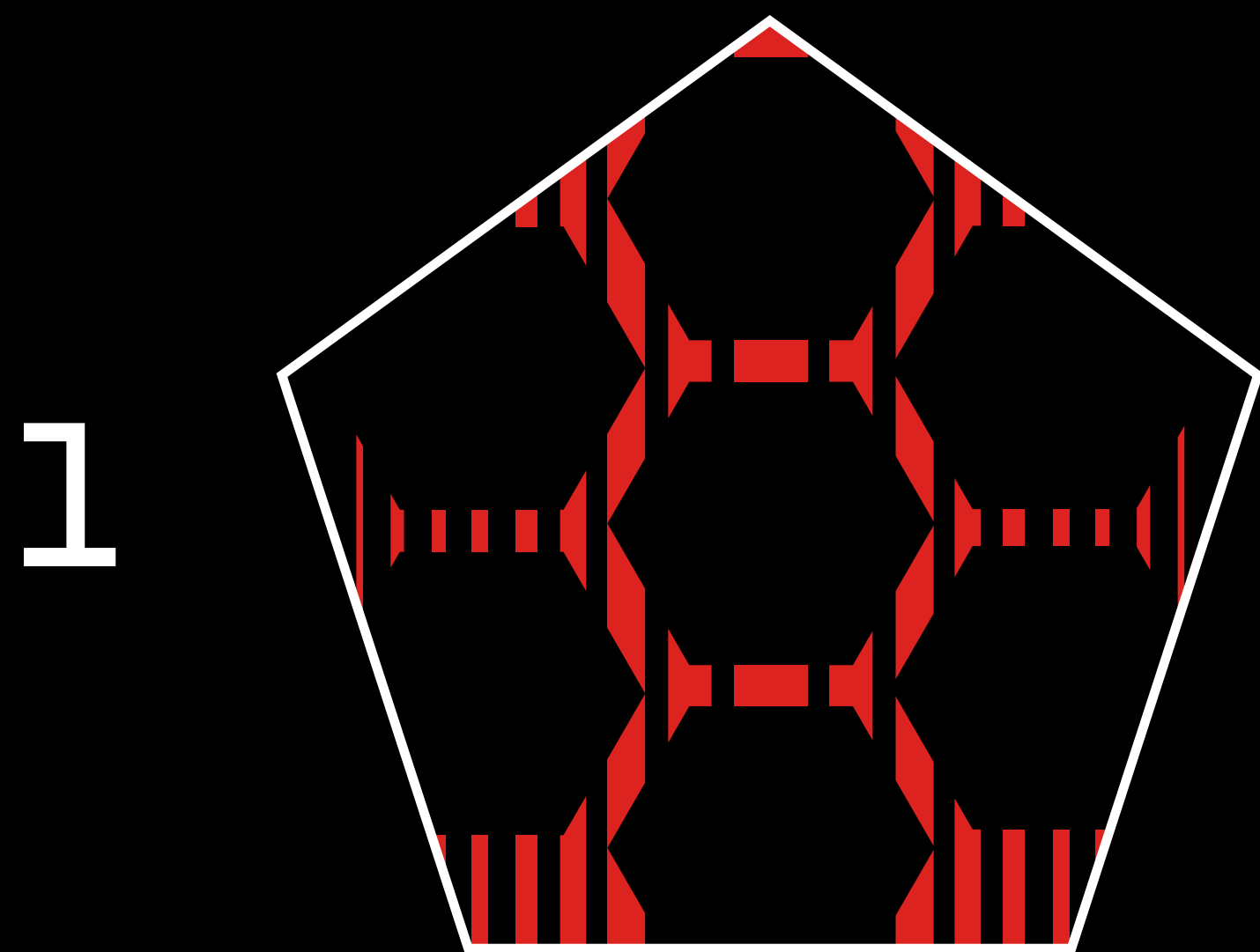
**5- konektor 9 V bateriu**  
**6- 2x 20 cm led pásik**  
**7- 9V bateria**

# SCHÉMA

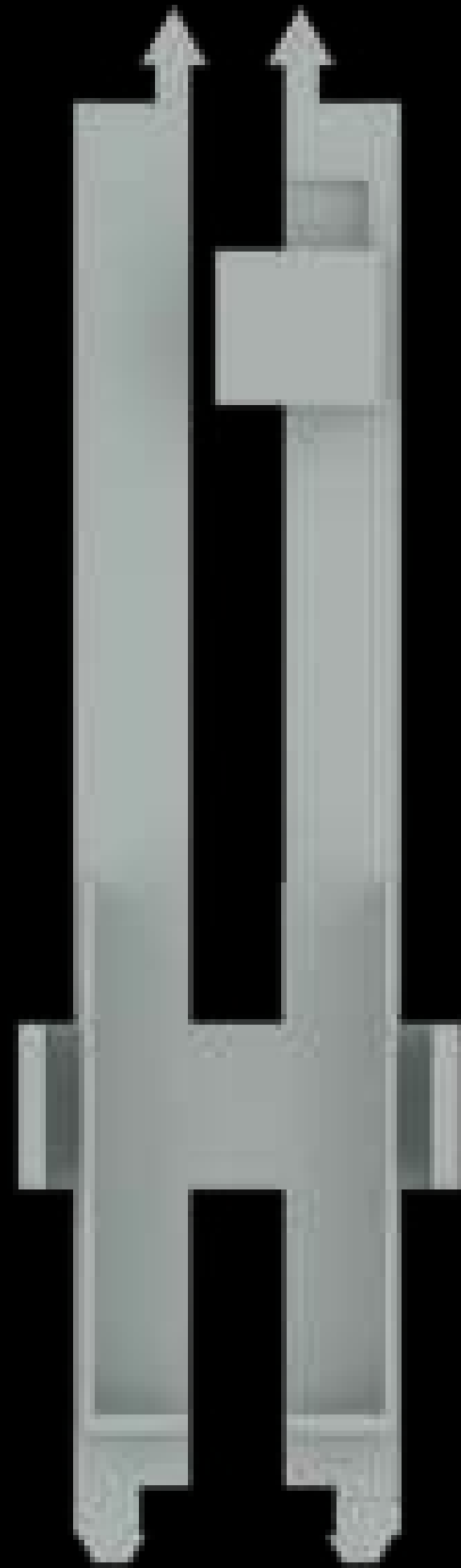


# VARIANTY

 - gravírovanie



# 3D TLAČ



**Spájacia súčiastka s priestorom pre  
uloženie elektrosúčiastok  
material: filament PLA/ ABS  
farba : voliteľné  
čas tlačenia : 80 min**

