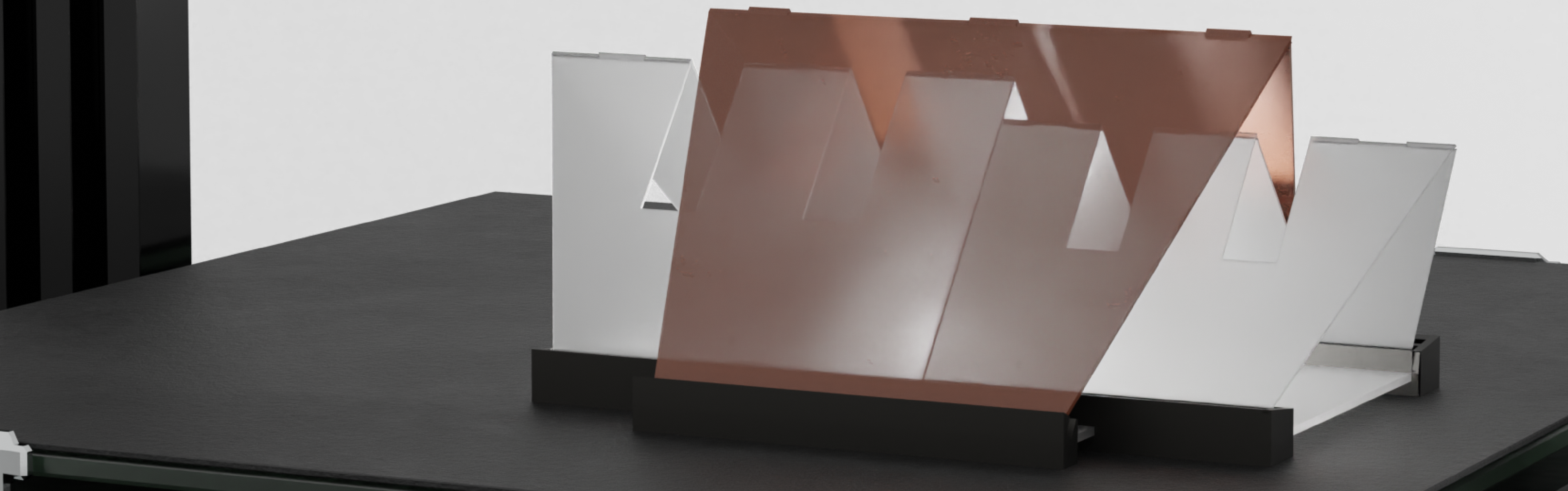
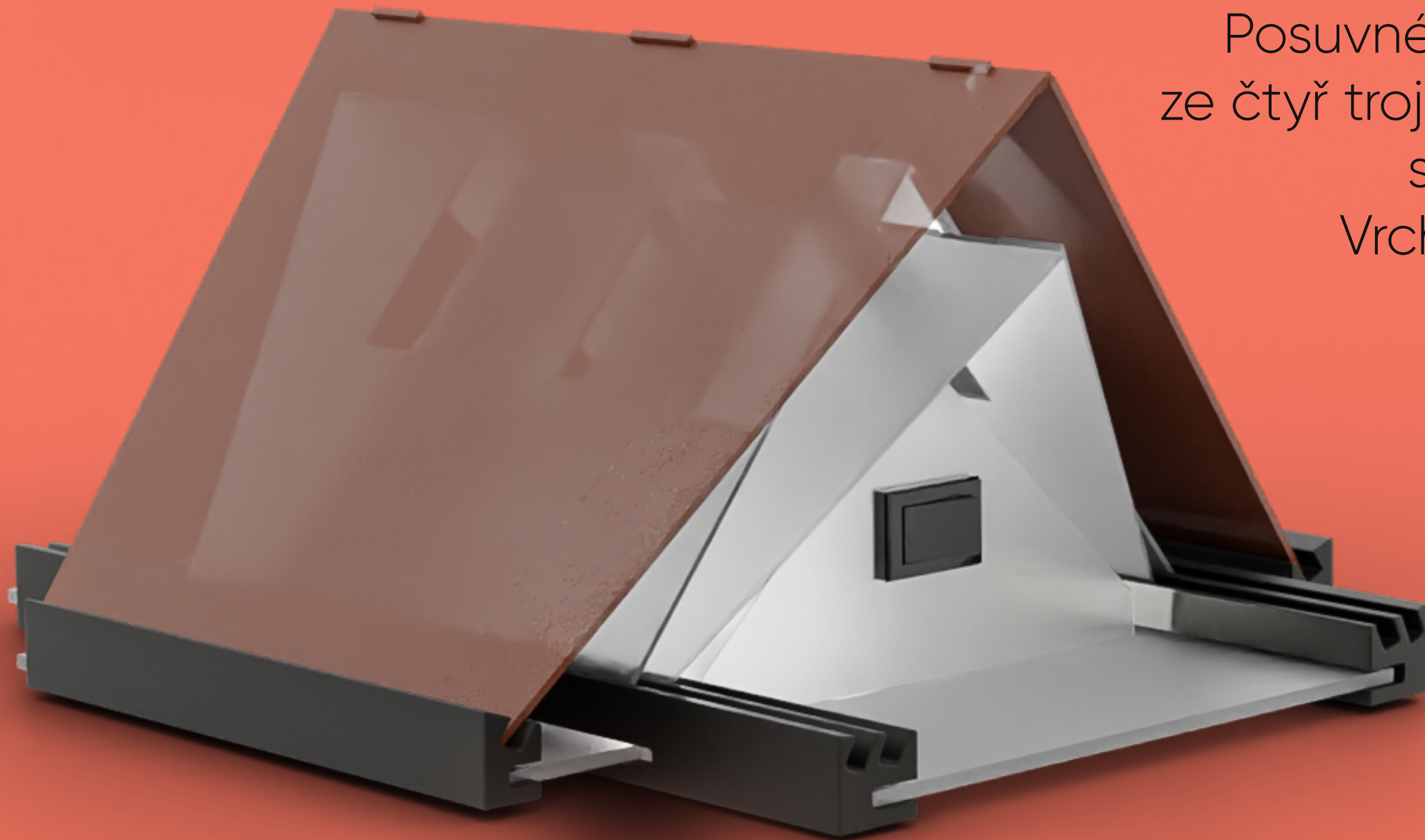


# RAPID PROTOTYPING



# ANOTACE

Posuvné stínidlo s otvory, kterými proniká světlo. Skládá se ze čtyř trojúhelníkových částí z mléčného plexiskla, které jsou spojeny do sebe a jsou posuvné na liště z 3D tisku. Vrchní plášť je z kouřového plexiskla, které je statické.



# MATERIÁLŸ

**2,5 hod** —————

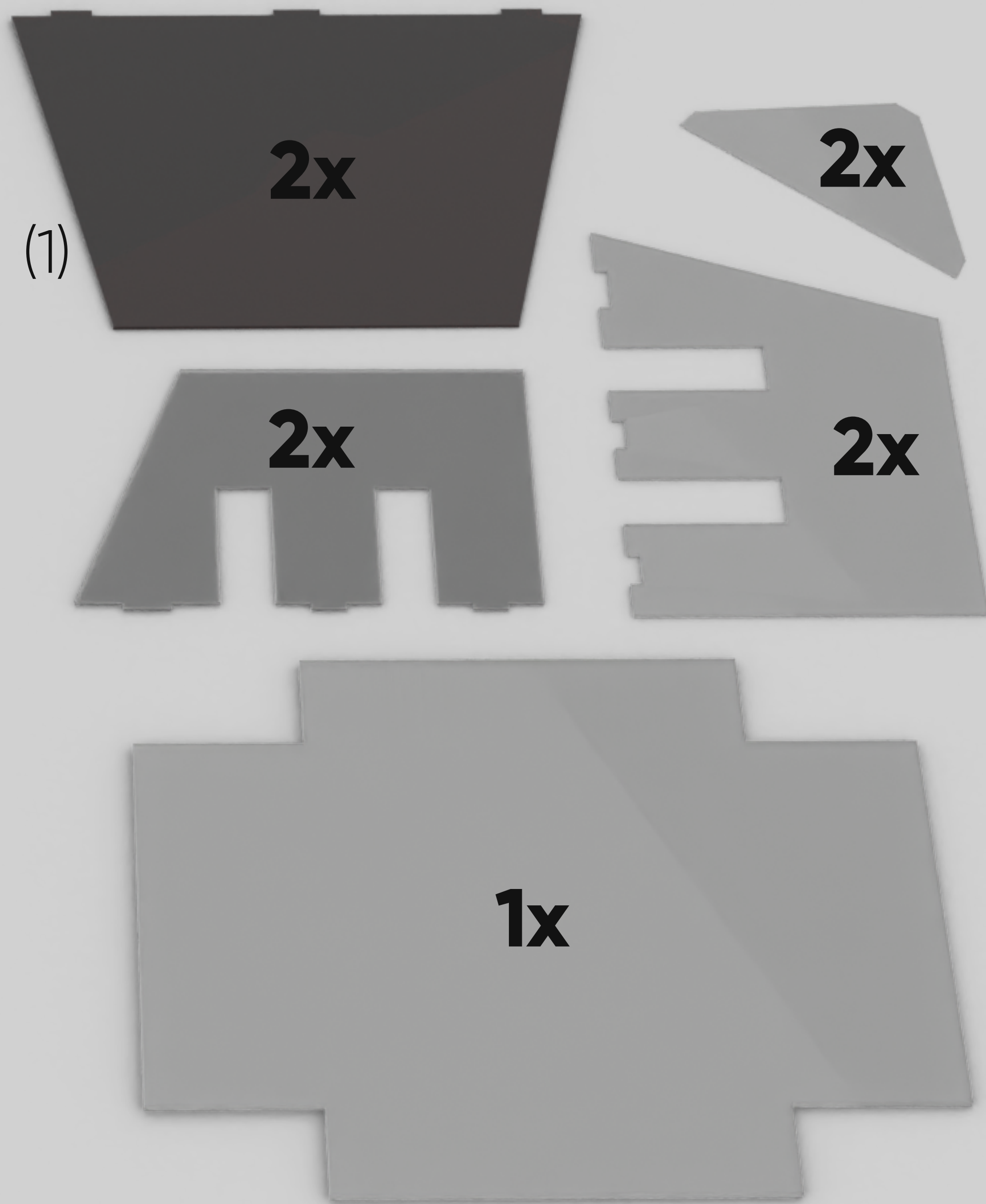
**2x**

# 3D TISK

Lišty a vanička, ve které je umístěna baterka se tisknou z černého filamentu 3hod.

**0,5 hod** —————

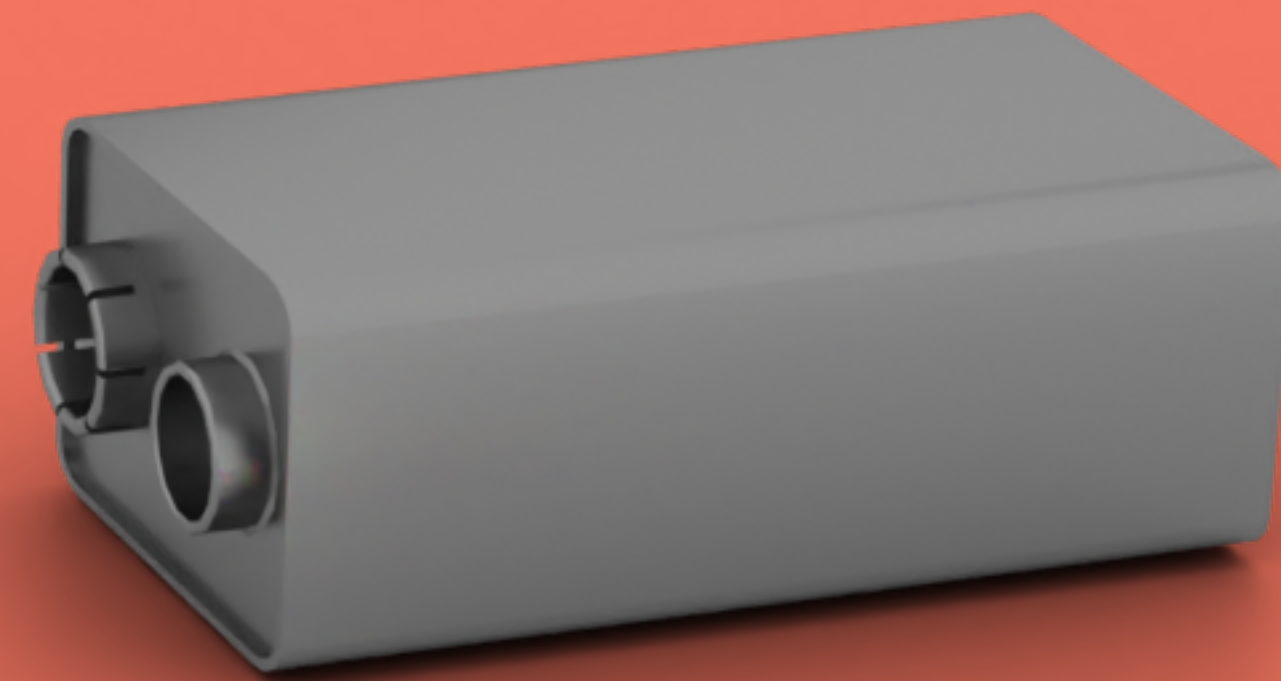
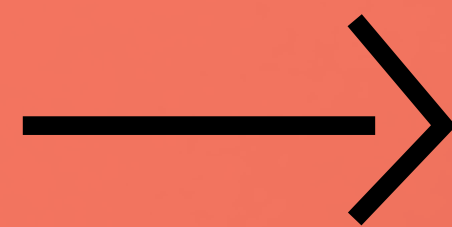
**1x**



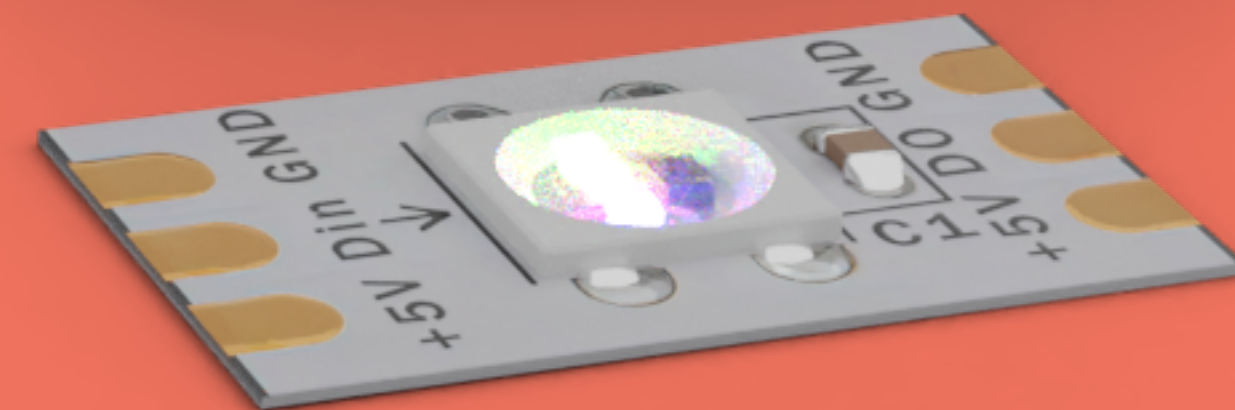
# PLEXISKLO

Mléčné plexisklo má průměr 2 mm.  
Výjimkou je svrchní plášť, který je  
z kouřového plexiskla(1) o průměru 3 mm.

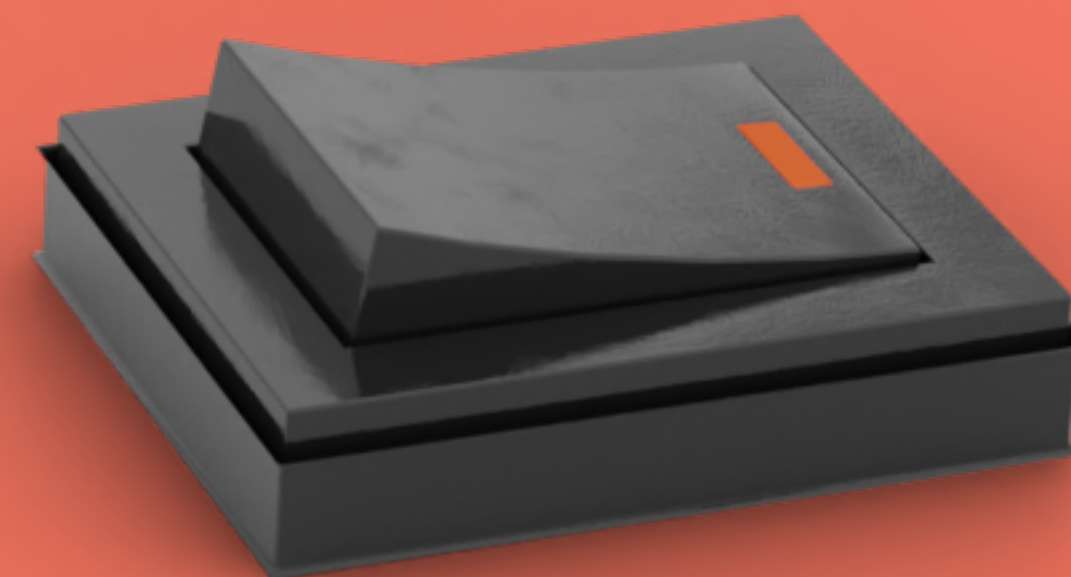
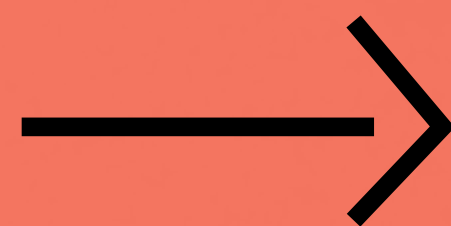
**BATERKA 9V**

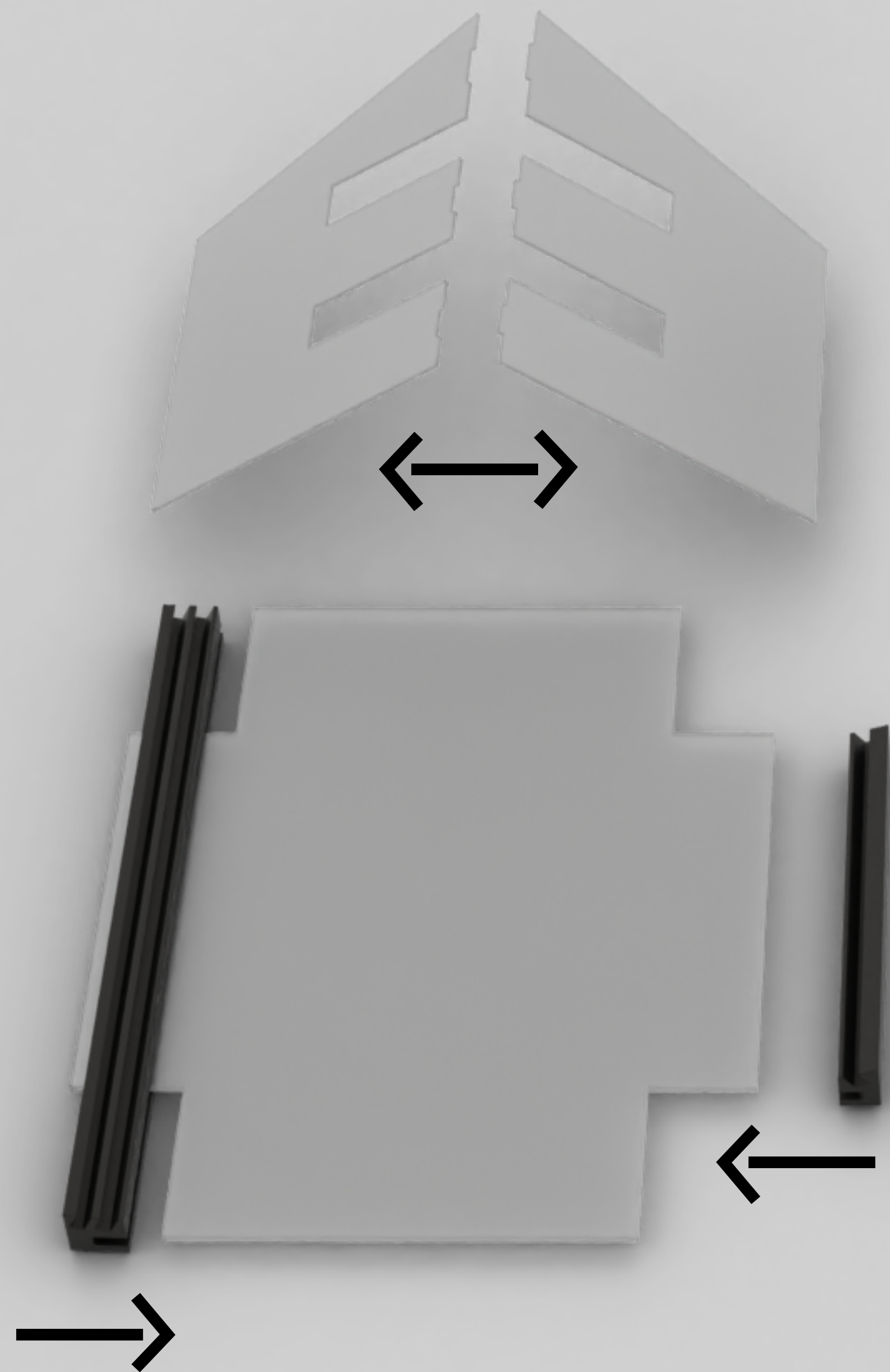


**BÍLÉ LED SVĚTLO**



**SPÍNAČ**





# NÁVOD

Lišty z 3D tisku se zasouvají do základny z plexiskla. Na těchto lištách stojí také trojúhelníkové části z plexiskla.