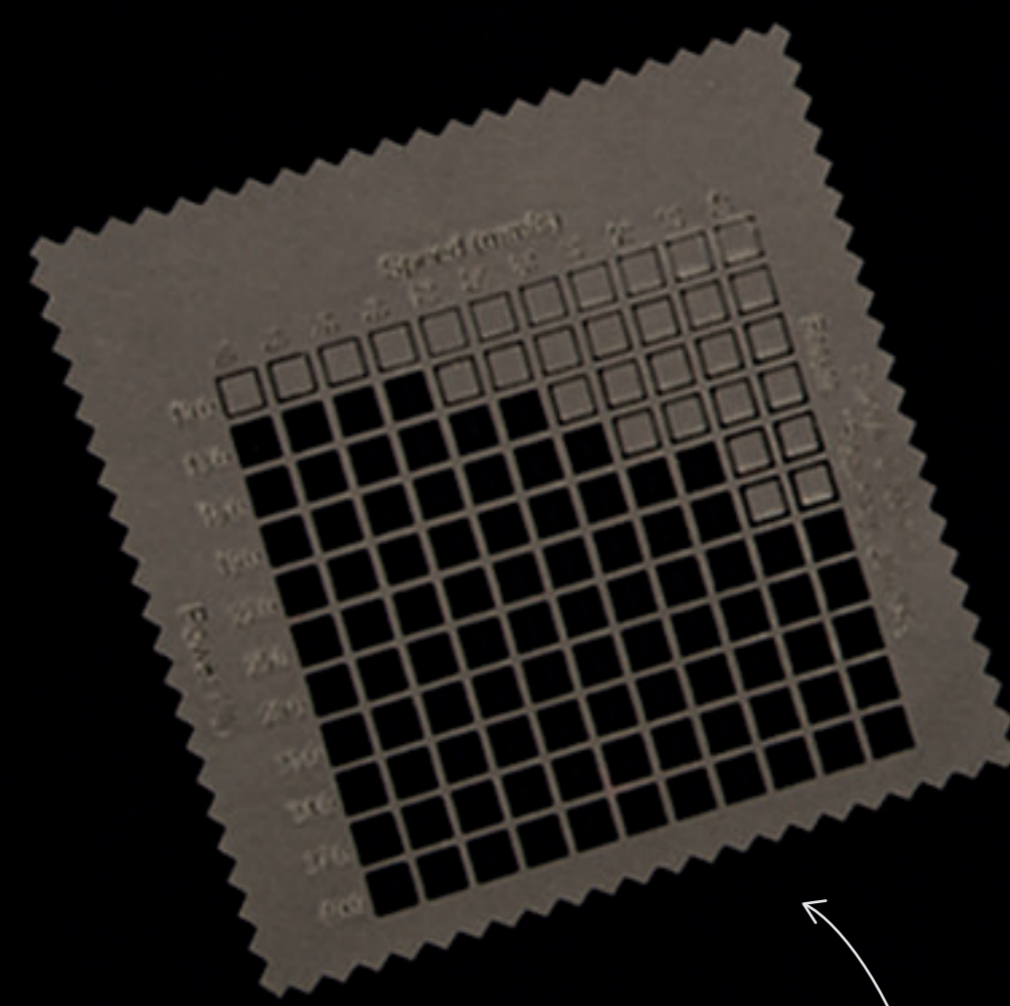


BEZPEČNOSTNÍ PRVKY

PŘÍPRAVA K BAKALÁŘSKÉ PRÁCI

reflexní provázky

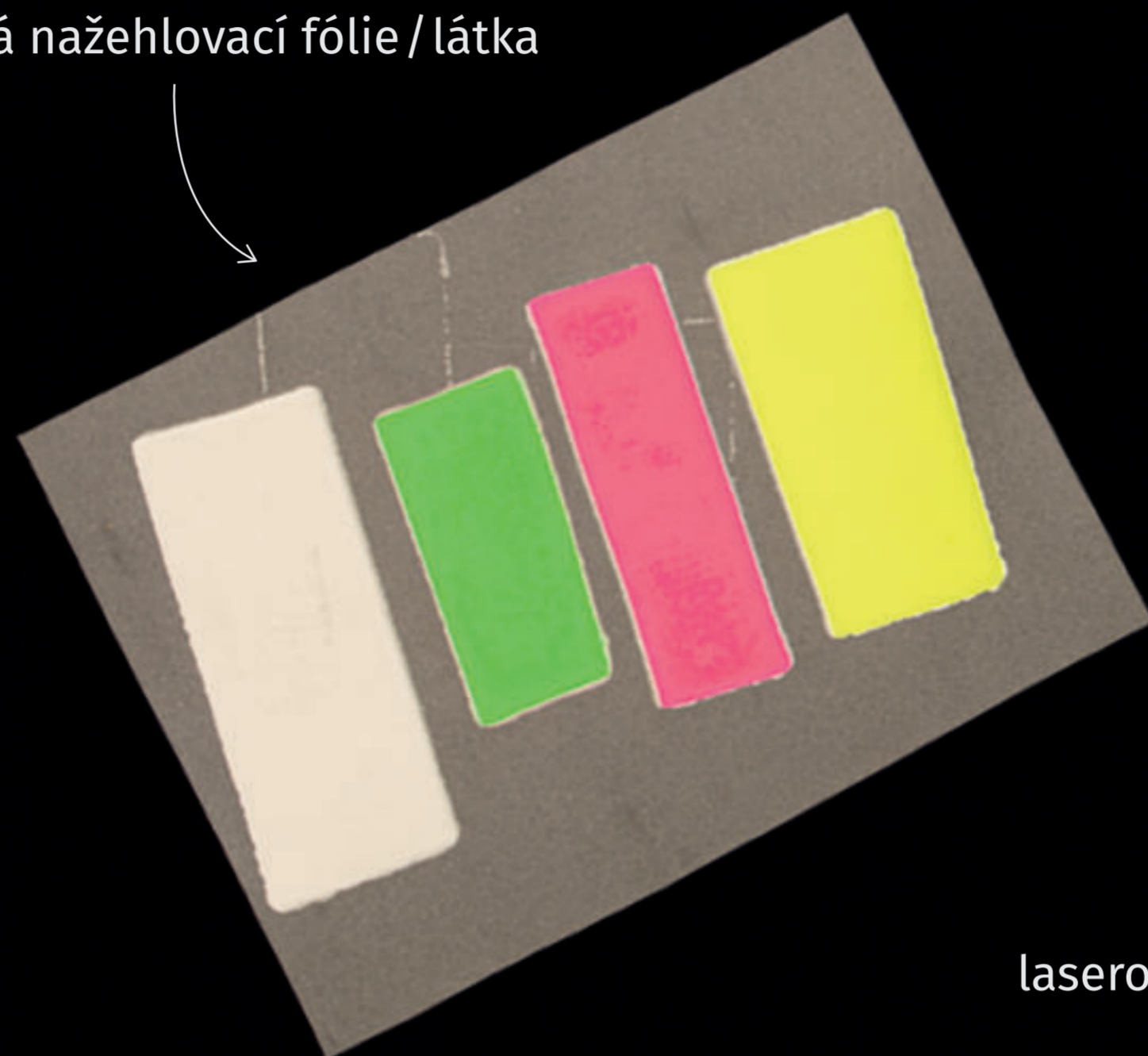


laserové řezání / softshell

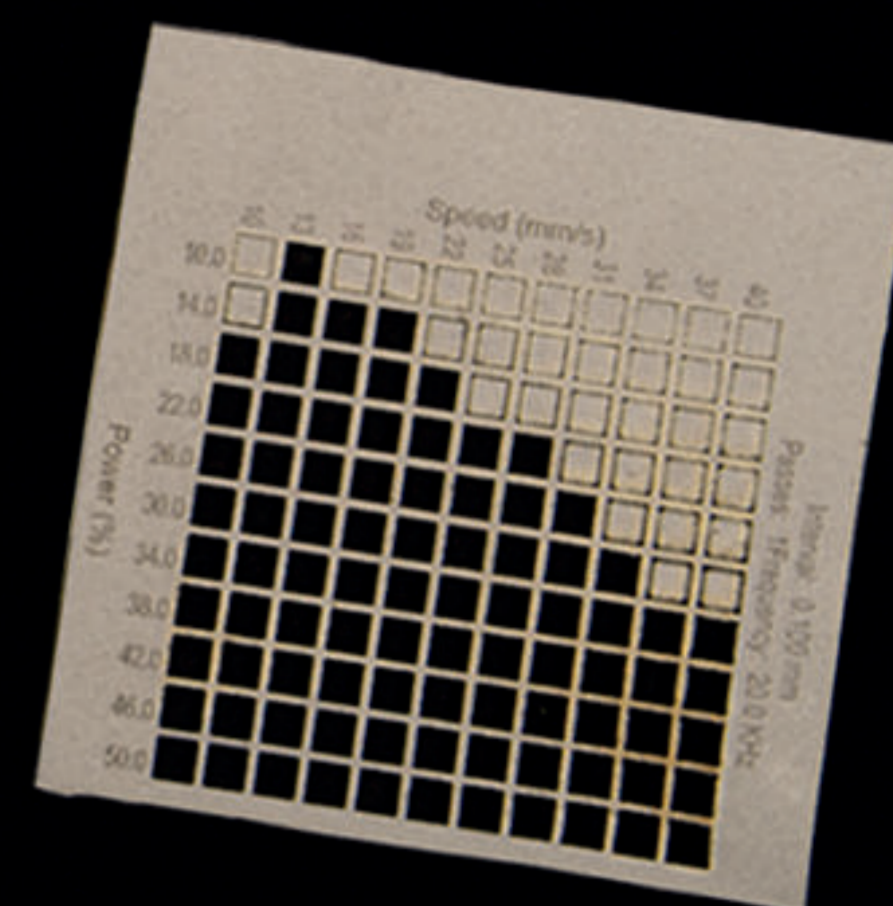


řezaná nažehlovací fólie / softshell

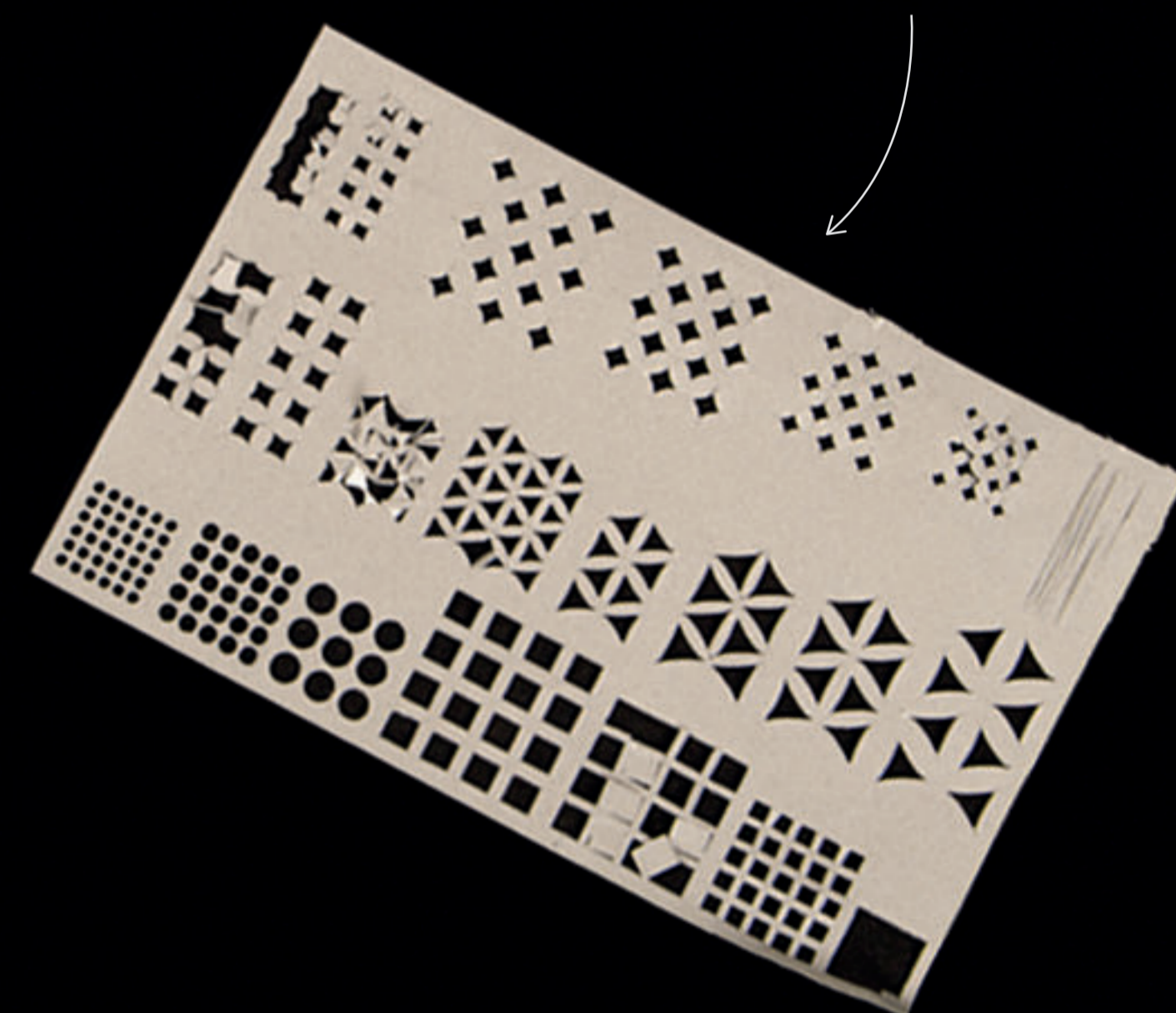
řezaná nažehlovací fólie / látka



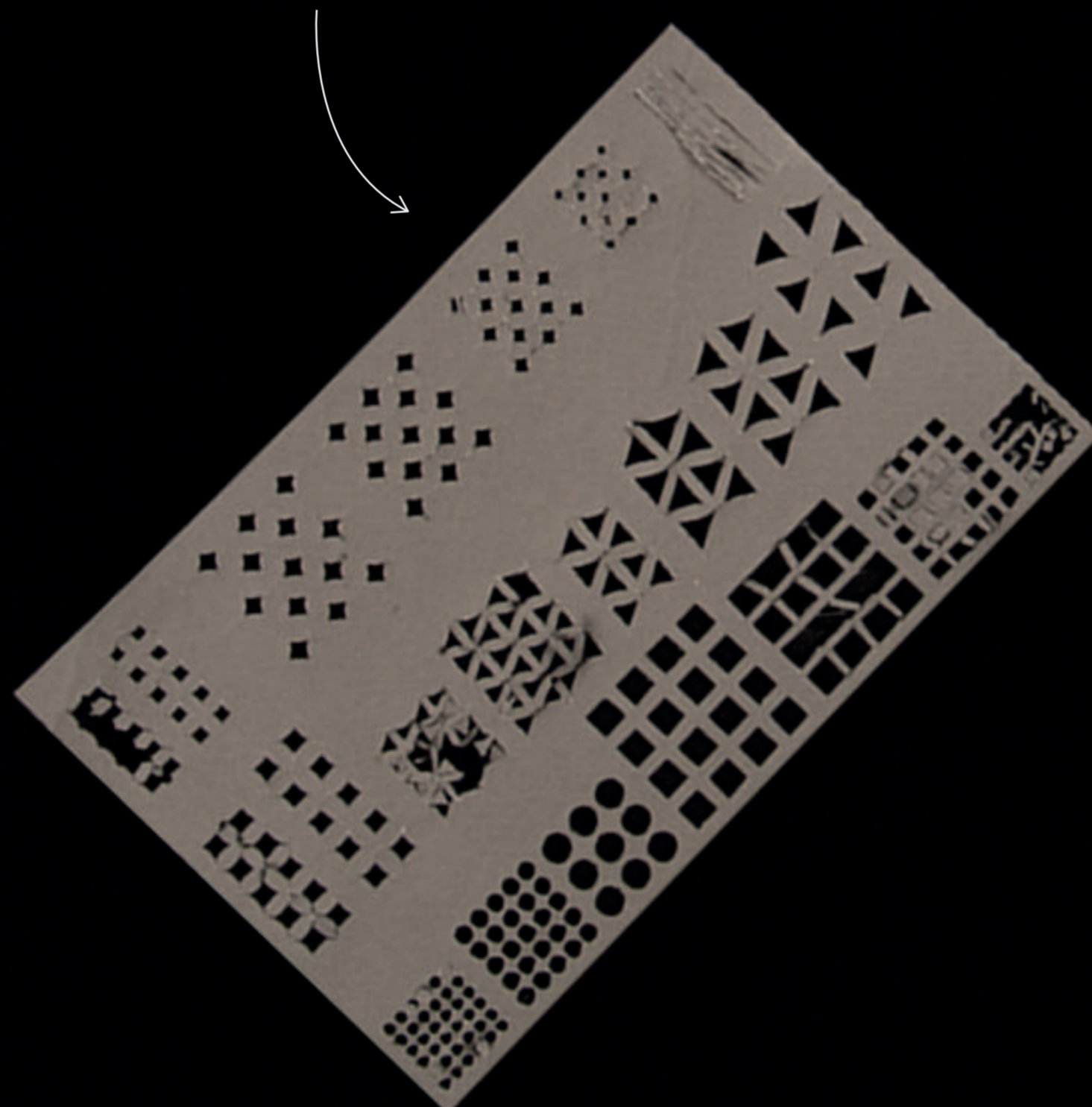
laserové řezání / látka



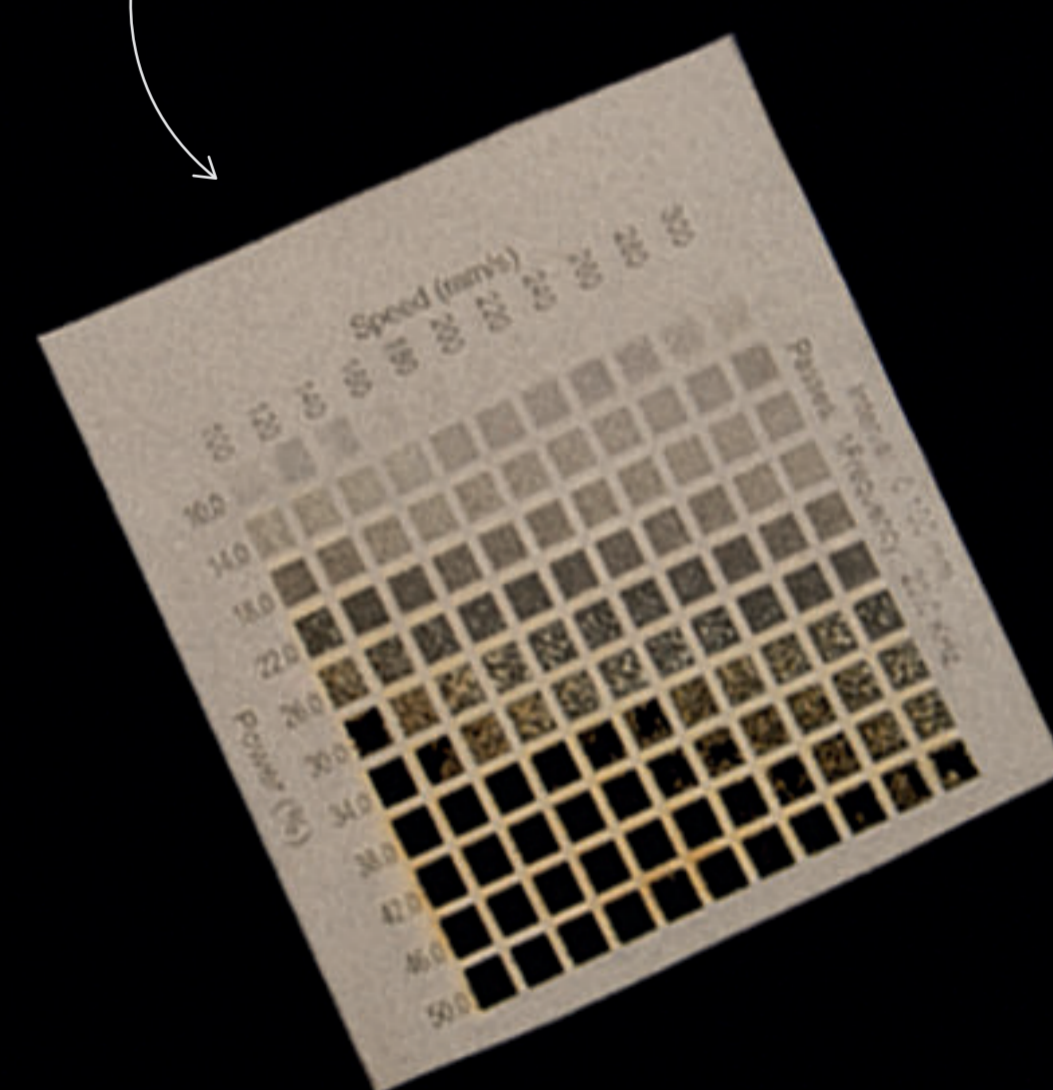
zund řezání / látka



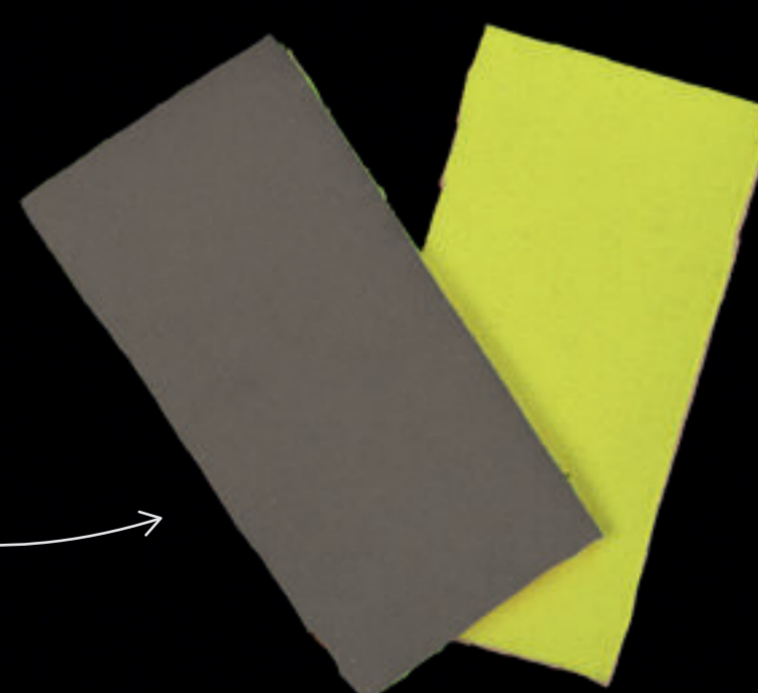
zund řezání / softshell



laserové gravírování / látka



nažehlovací reflexní fólie / neopren



digitální tisk na termotransferovou fólii
- plný tisk / látka



digitální tisk na termotransferovou fólii
- propustný tisk / látka



Bakalářská práce je zaměřena na design reflexních prvků, které se hodí i k běžnému nošení jako módní doplněk. Mnoho lidí nepoužívá reflexní prvky, protože jim neladí k oblečení nebo doplňkům. Často jsou pak pro řidiče neviditelní. Materiálová zkouška reflexních prvků byla zaměřena na perforování a potisk materiálů. Mezi zkoušenými materiály byla reflexní látka, softshell, nažehlovací fólie a provázky různých barev. Na materiály jsem použila řezání a gravírování laserem, řezání zundem, digitální tisk na termotransferovou fólii a řezané nažehlovací fólie.