

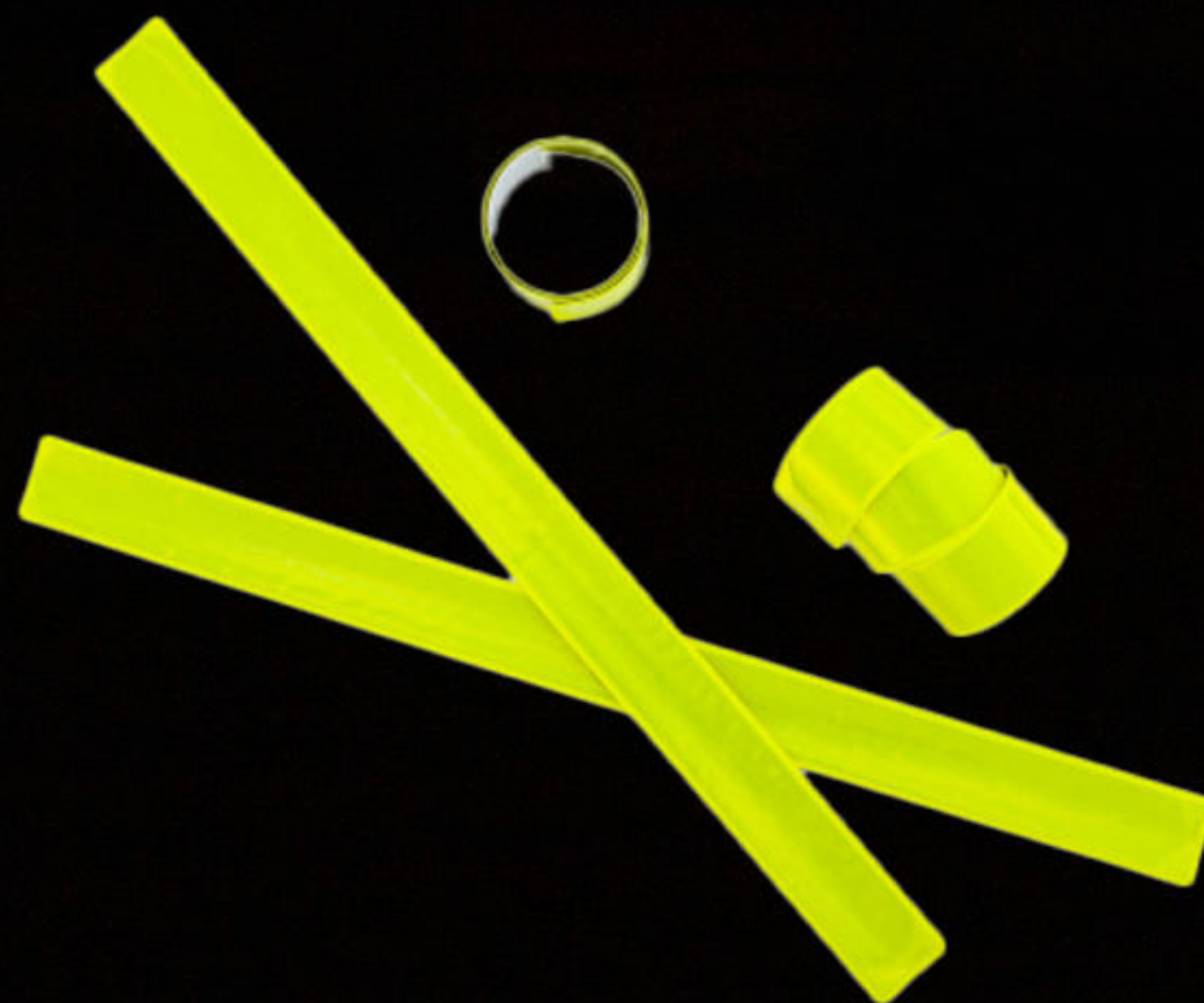


PŘÍPRAVA K BAKALÁŘSKÉ PRÁCI – BEZPEČNOSTNÍ PRVKY

Klára Kieseletterová | Produktový design | 3. ročník bc. | 2023/2024

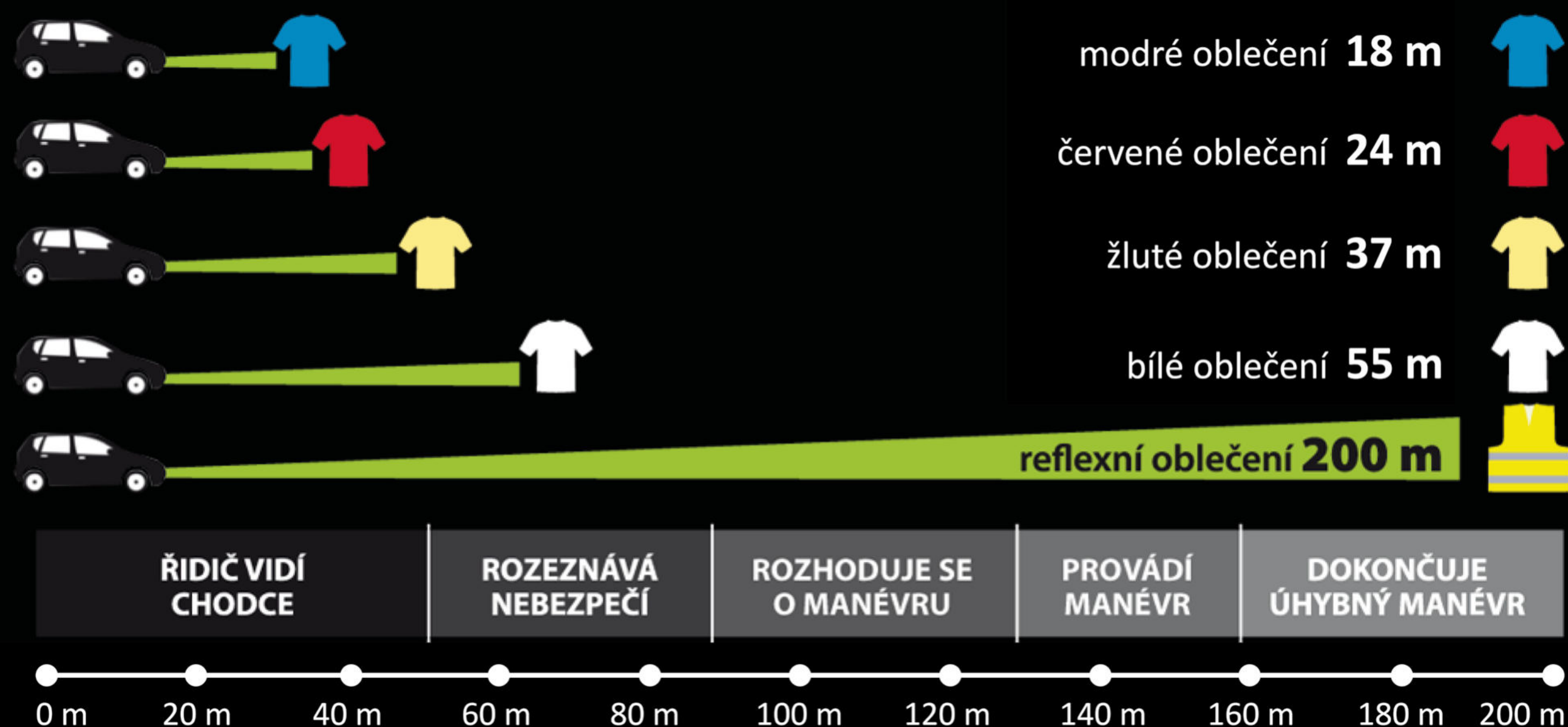
ANOTACE

Bakalářská práce je zaměřena design reflexních prvků, které se hodí i k běžnému nošení jako módní doplněk. Mnoho lidí nepoužívá reflexní prvky, protože jim neladí k oblečení nebo doplňkům. Často jsou pak pro řidiče neviditelní.



POUŽITÍ REFLEXNÍCH PRVKŮ

- Od roku 2016 je povinnost nosit mimo obec po krajnici za snížené viditelnosti reflexní prvky.
- Reflexní předměty by měly být umístěné ke konci rukávů, blízko ke kolenům a do úrovně pasu.
- Reflexní prvky s označením ČSN EN ISO 13356, EN 471, EN 20471 (norma závazná pro reflexní materiál) garantují viditelnost na 200 m.



laserové řezání / softshell

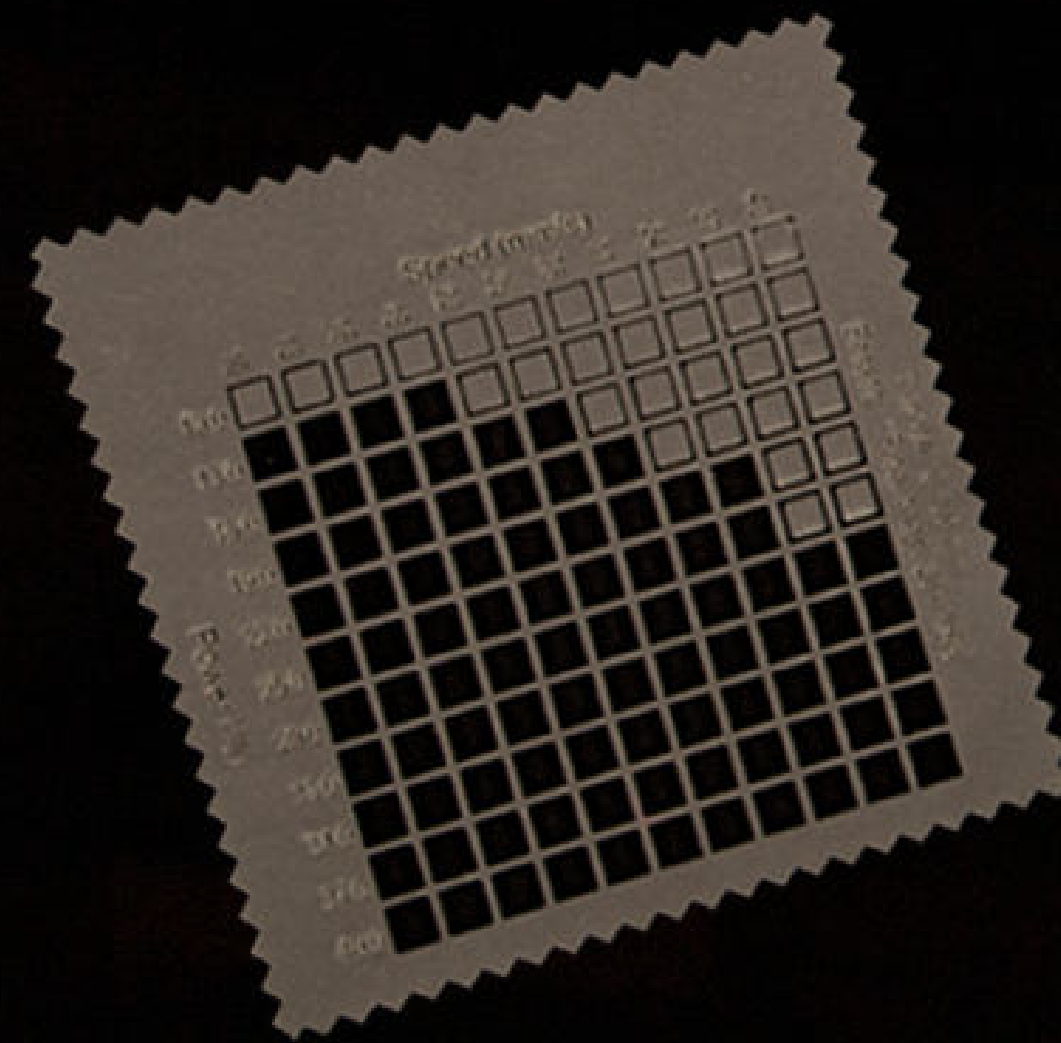
MATERIÁLOVÁ ZKOUŠKA

LASEROVÉ ŘEZÁNÍ / SOFTSHELL

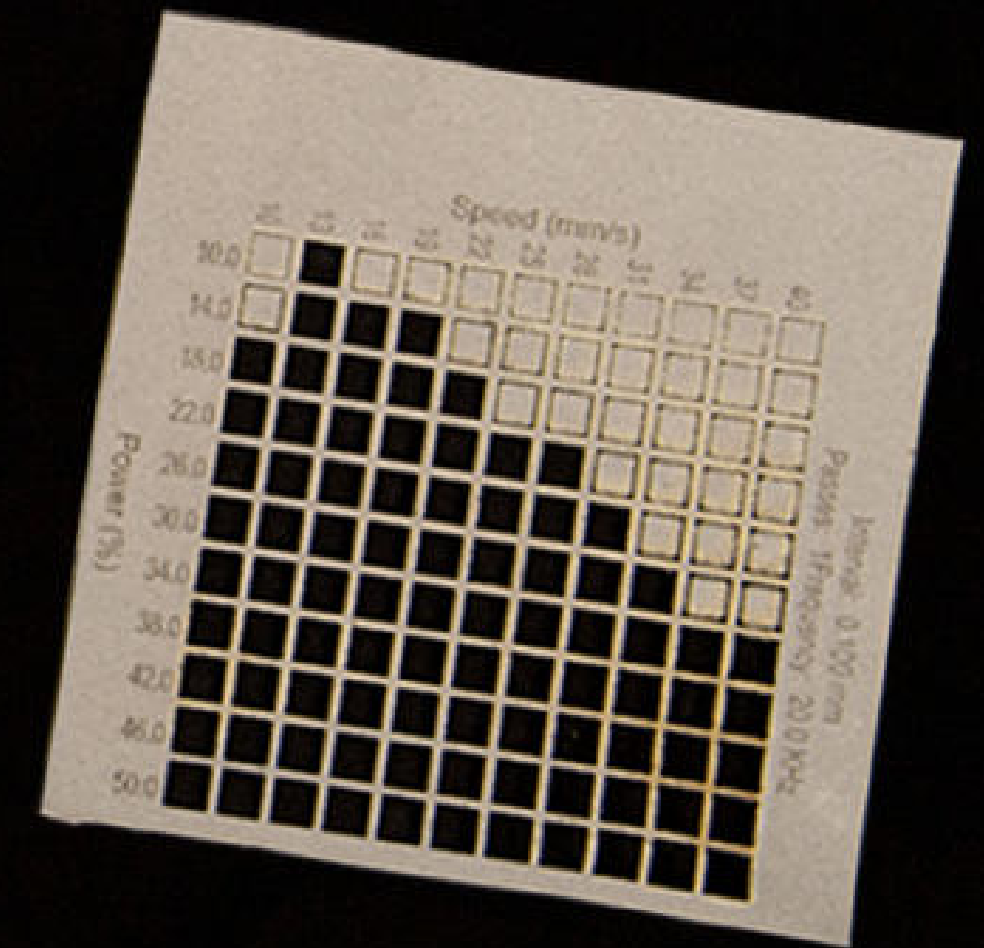
- materiál se pálí – zapáchá, zbarvuje se
- na materiálu není vidět gravírování

LASEROVÉ ŘEZÁNÍ / NEHOŘLAVÁ LÁTKA

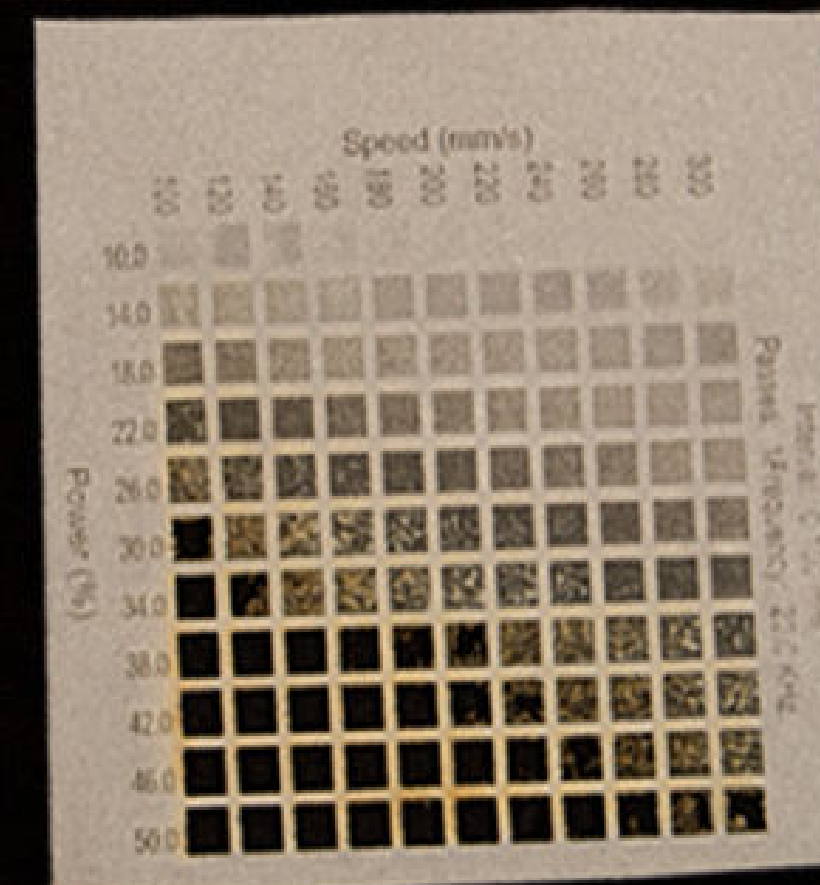
- + v určité hodnotě nastavení nebarví
- + v několika hodnotách nastavení lze v různých intenzitách gravírovat – různé zbarvení
- lehce zapáchá



laserové řezání / látka



laserové gravírování / látka



MATERIÁLOVÁ ZKOUŠKA

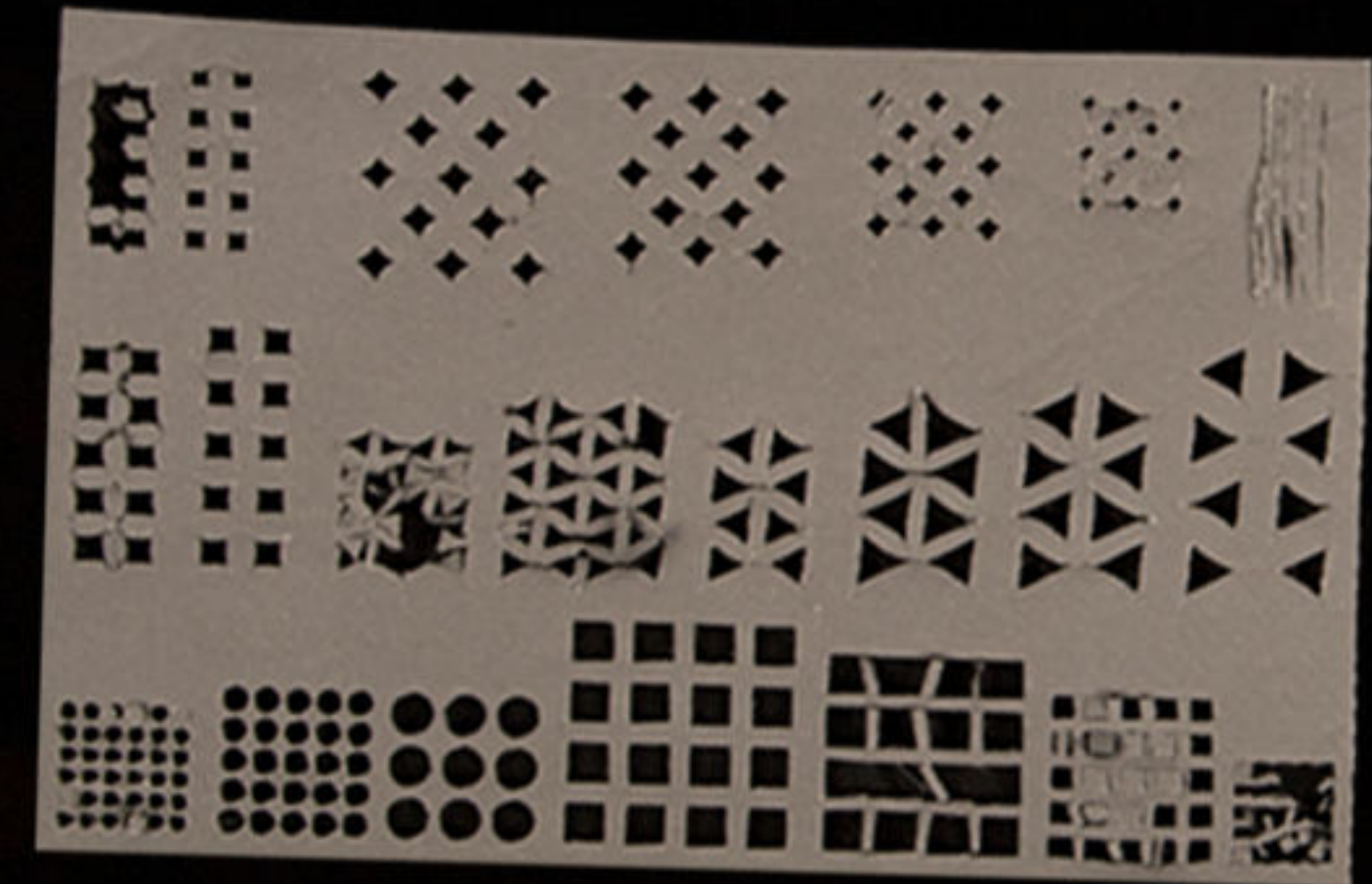
ŘEZÁNÍ ZUND / SOFTSHELL

- + kulaté a oblé tvary fungují – netrhají se
- ostré a špičaté tvary nefungují – trhají se (když mají mezeru mezi sebou menší než 5 mm)
- velmi detailní tvary nefungují

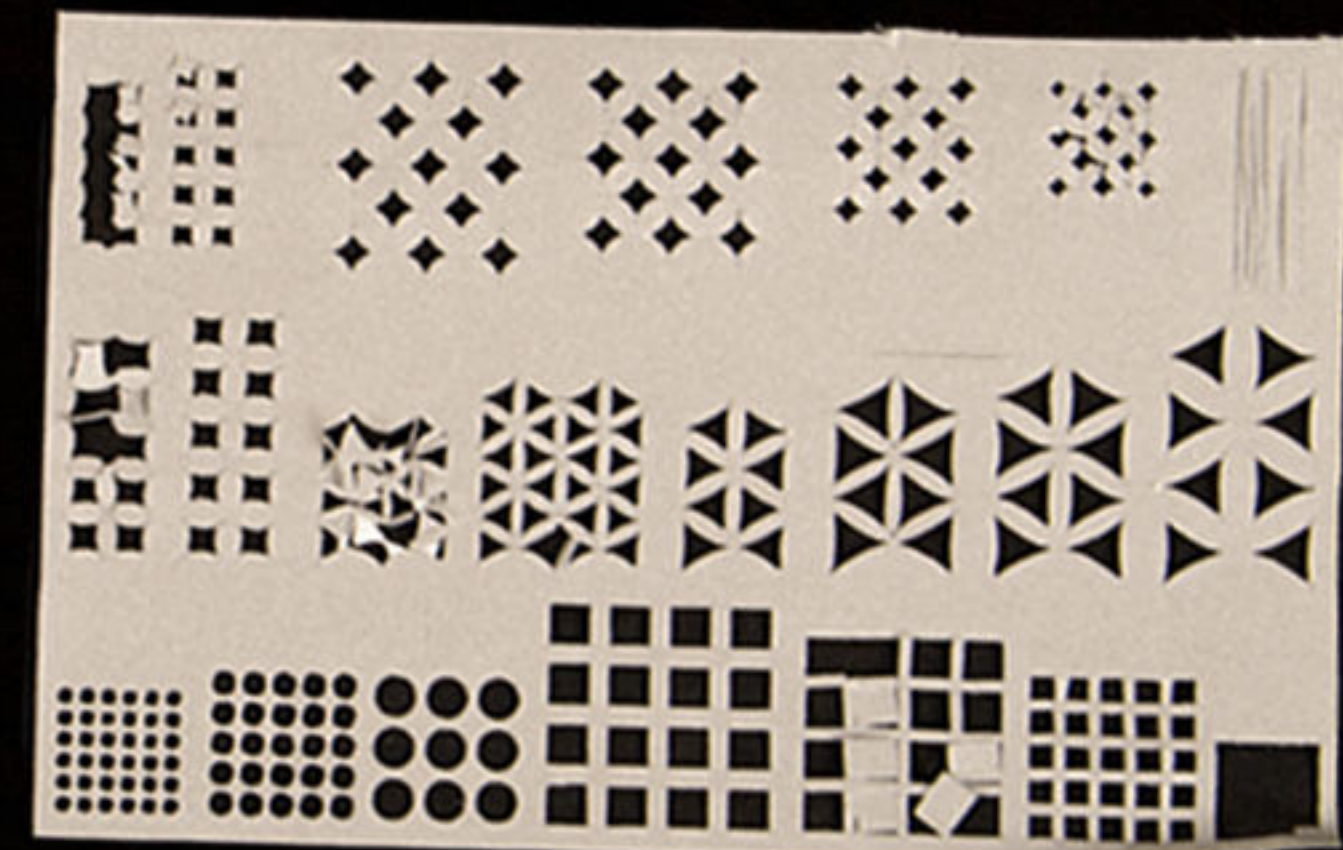
ŘEZÁNÍ ZUND / NEHOŘLAVÁ LÁTKA

- + kulaté a oblé tvary fungují – netrhají se
- ostré a špičaté tvary nefungují (když mají mezeru mezi sebou menší než 3 mm)
- velmi detailní tvary nefungují

řezání zund / softshell



řezání zund / látka

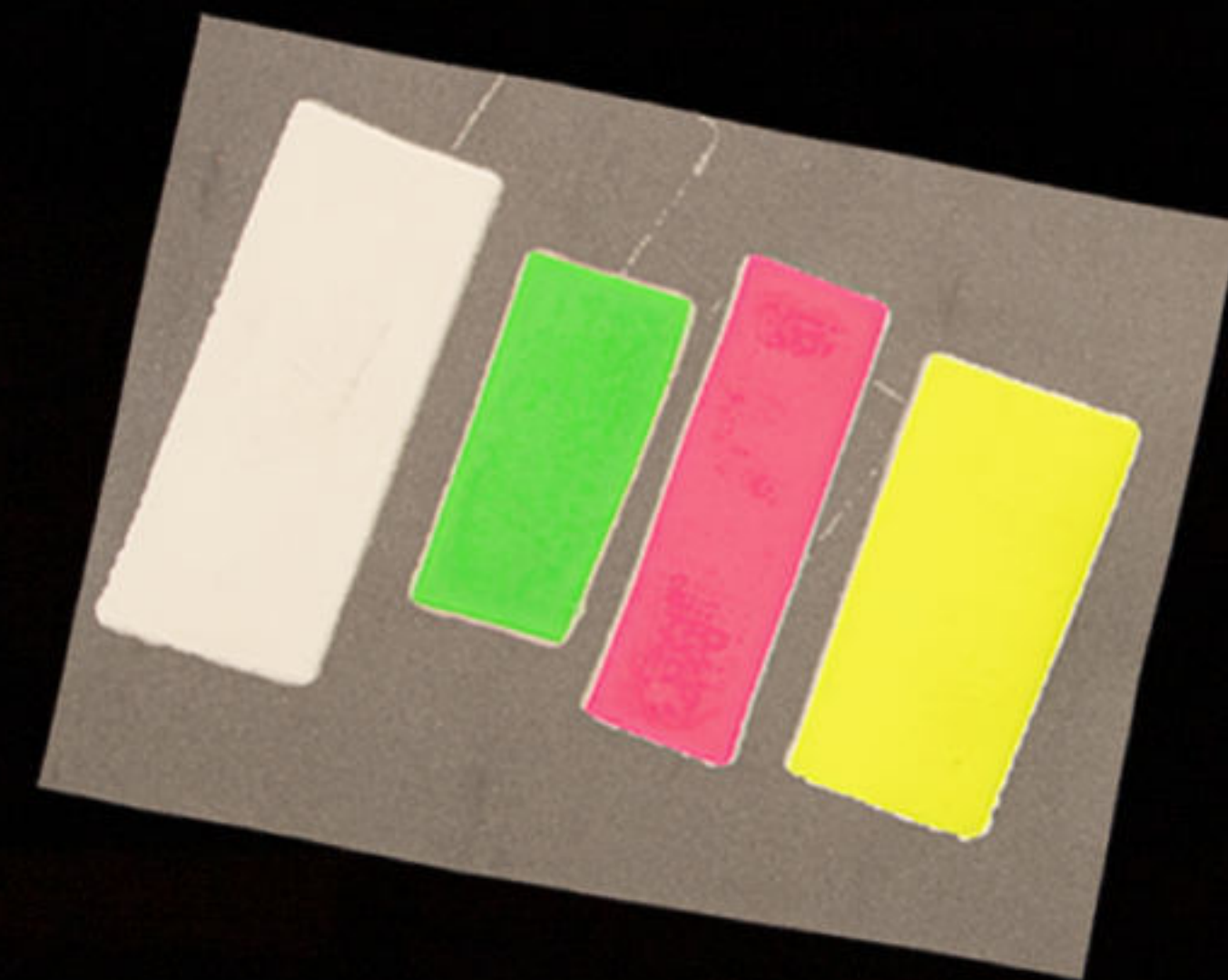


MATERIÁLOVÁ ZKOUŠKA

ŘEZANÁ NAŽEHLOVACÍ FÓLIE /SOFTSHELL, NEHOŘLAVÁ LÁTKA

- + drží pevně, neochlipuje se
- + teplo při zažehlení neničí materiály
- fólie po nažehlení nemá pěkné a ostré rohy
- nelze žehlit více fólií přes sebe – trhá se

řezaná fólie / látka



řezaná fólie / softshell



řezaná fólie – vrstvy přes sebe / látka



MATERIÁLOVÁ ZKOUŠKA

DIGITÁLNÍ TISK NA TERMOTRANSFEROVOU FÓLII/ SOFTSHELL, NEHOŘLAVÁ LÁTKA

- + drží pevně, neochlipuje se
- + teplo při zažehlení neničí materiály
- + detailní a ostrý tisk
- + možnost vícebarevného motivu
- + možnost i přerušovaného/průsvitného tisku

digitální tisk na termotransferovou fólii/ látka



plný tisk
– celistvý
– ostřejší



průsvitný tisk
– přerušovaný
– **více reflexní!**

MATERIÁLOVÁ ZKOUŠKA

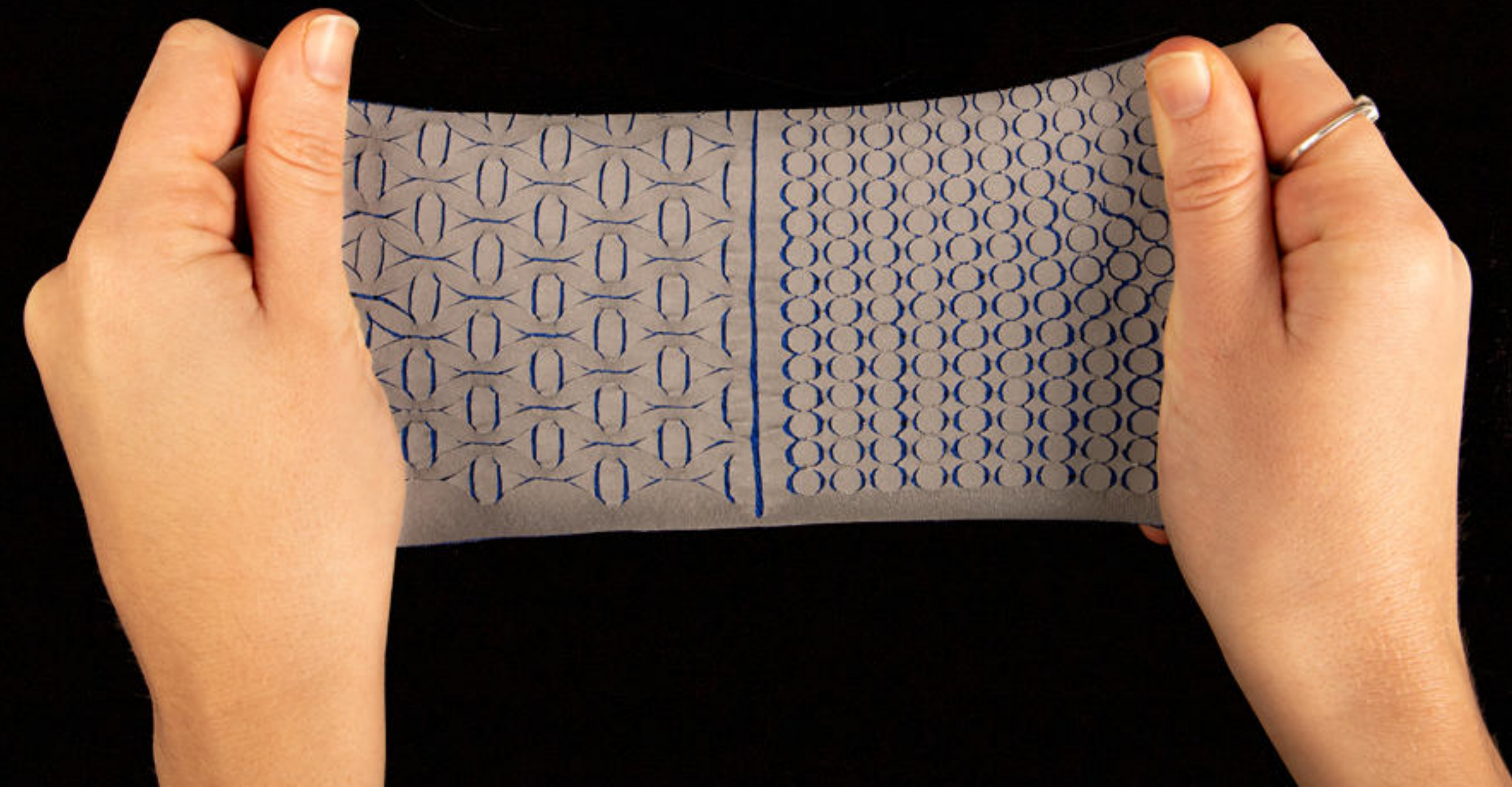
ŘEZÁNÍ ZUND/NEOPREN, NAŽEHLOVACÍ FÓLIE

- drží pevně
- při perforování praská
- + při napnutí vzniká zajímavý efekt

neopren, nažehlovací fólie



řezání zund/ neopren, nažehlovací fólie



MATERIÁLOVÁ ZKOUŠKA

řezání zund / kůže, nažehlovací fólie

ŘEZÁNÍ ZUND / KŮŽE, NAŽEHLOVACÍ FÓLIE

- nedží pevně
- při perforování praská

