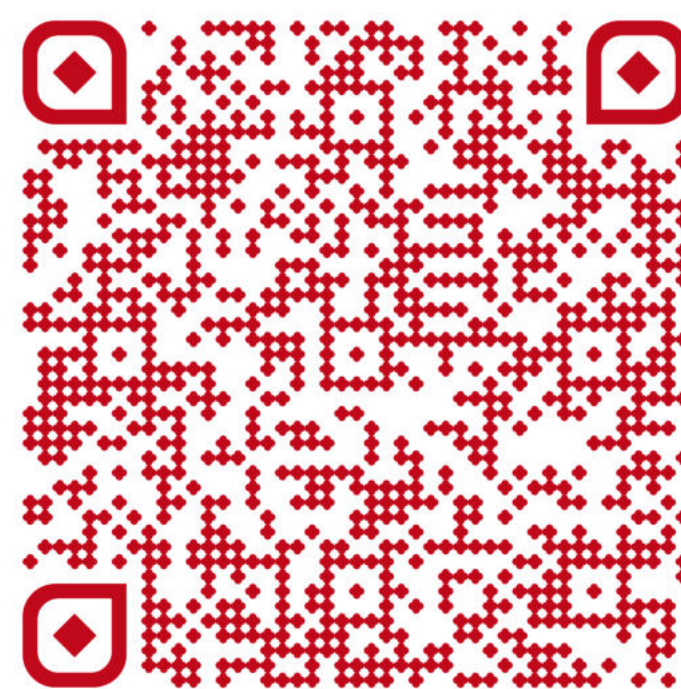


Digitální verze  
ADE průvodce



# ADE průvodce

- 2 Kontakty
- 3 Otevírací doba
- 4 Koleje
- 6 Showcase
- 7 Co na obhajoby?
- 8 Kde tisknout?
- 9 Sociální síť

# → KONTAKTY

## **Vladimír Kovařík**

- kapo celého ateliéru a magistrů
- kovarik@utb.cz
- +420 576 036 405

## **Ivan Pecháček**

- kapo bakalářů
- pechacek@supsuh.cz
- +420 608 401 573

## **Hana Marečková**

- asistentka
- mareckova@utb.cz
- +420 576 036 403

## **Miloš Cettl**

- technik ade - obsluha strojů,  
vede šperkařskou dílnu
- potřebuješ-li něco od pana Cettla,  
zajdi za ním osobně

## **Filip Močička**

- technik add - obsluha strojů
- mocicka@utb.cz
- +420 608 370 649

## **Sabina Psotková**

- design šperku, šperkařská dílna
- psotkova@utb.cz

# → OTVÍRACÍ DOBY

## Budova U16

Pondělí	8.00–21.00
Úterý	8.00–21.00
Středa	8.00–21.00
Čtvrtek	8.00–21.00
Pátek	8.00–21.00
Laser + Zund	8.00–18.00

## Knihovna

Pondělí	8.00–19.00
Úterý	8.00–19.00
Středa	8.00–19.00
Čtvrtek	8.00–19.00
Pátek	8.00–18.00
Sobota	9.00–14.00

## Studijní oddělení

Pondělí	9.00–11.00, 13.00–15.00
Úterý	9.00–11.00
Středa	9.00–11.00, 13.00–15.00
Čtvrtek	9.00–11.00

## Menza U4

Pondělí	10.30–14.00
---------	-------------



# ➔ KOLEJE

max32 a kolej U6 – Antonínova

Tel.: +420 576 036 205

Email: koleje-u6@utb.cz

Kancelář: 2 (přízemí vlevo)

Adresa: Antonínova 4379, 760 01, Zlín



U7

Tel.: +420 576 036 118

Email: koleje-u7@utb.cz

Kancelář: 005 (přízemí vpravo)

Adresa: Štefánikova 150, 760 01, Zlín





## U12 – T.G.M.

Tel.: +420 576 038 002

Email: koleje-u12@utb.cz

Kancelář: 200 (2. patro)

Adresa: Nám. T. G. Masaryka 3050, 760 01, Zlín

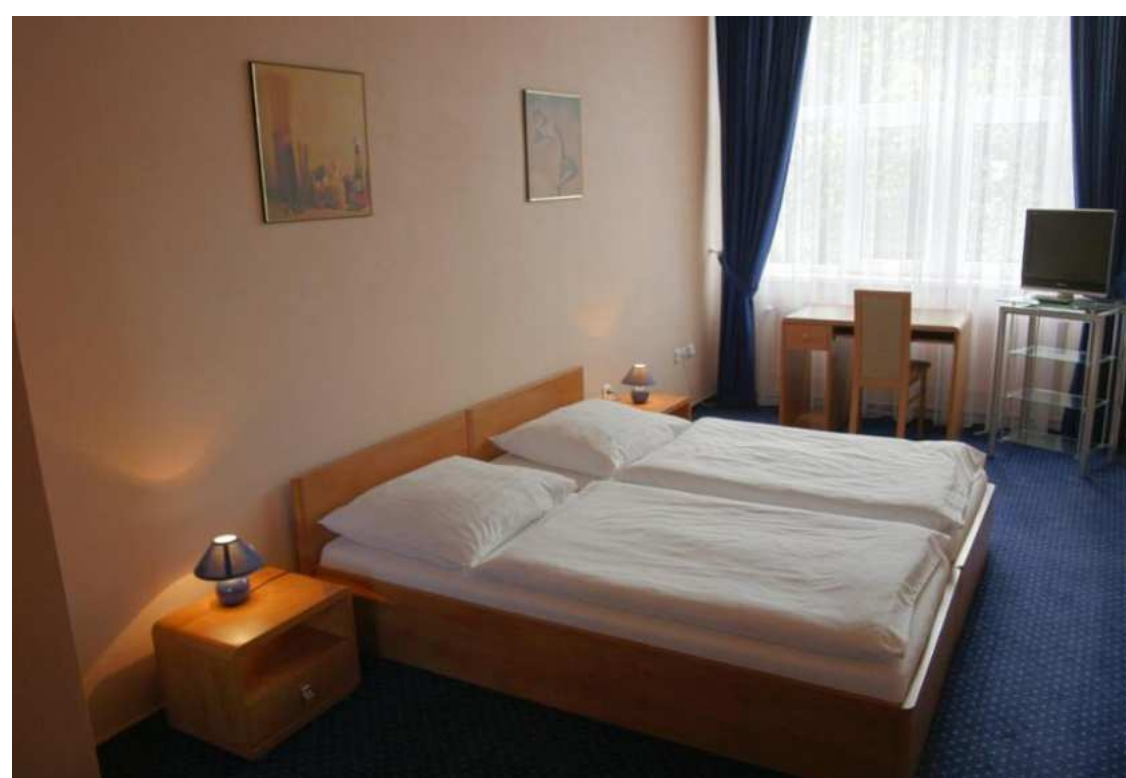


## Garni

Tel. provozovatel: +420 576 034 741

Email: garni@utb.cz

Adresa: nám. T. G. Masaryka 1335, 760 01 Zlín



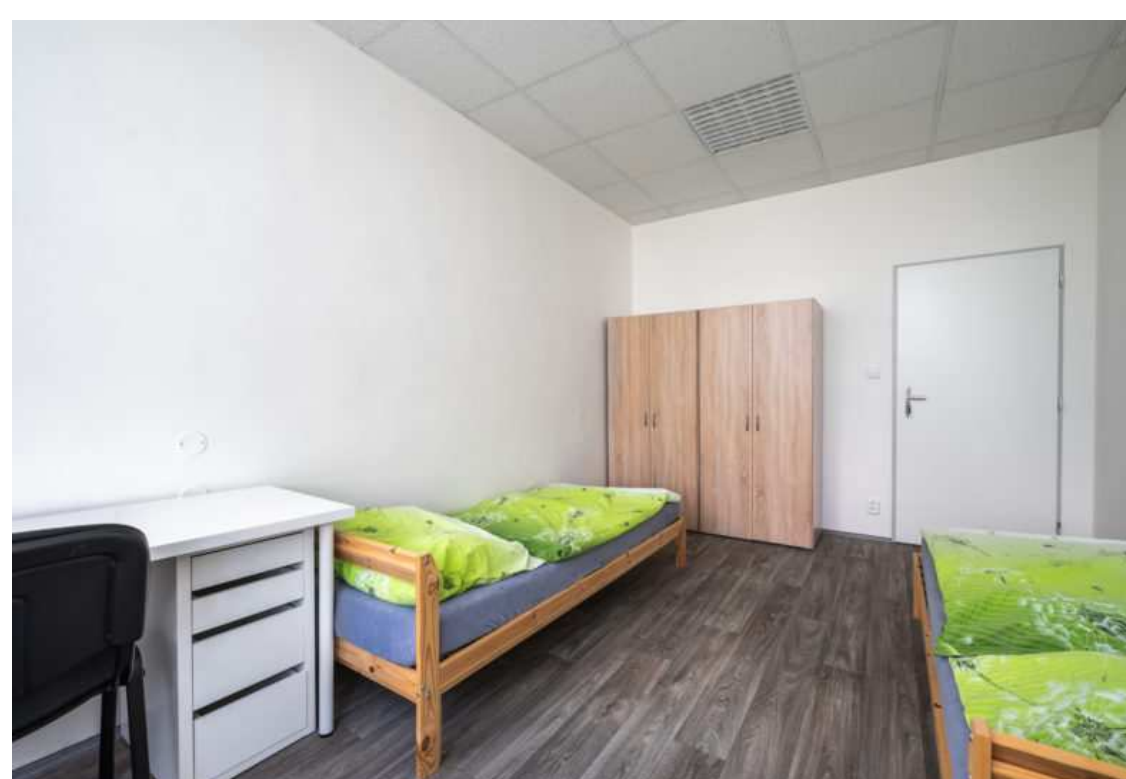
## MSI

Tel. recepce: +420 577 433 913

Mobil recepce: +420 605 731 513

E-mail: koleje-U7@utb.cz

Adresa: Zlín, nám. T. G. Masaryka 1281





# → SHOWCASE

K přihlášení použijte stejné přihlašovací údaje jako do STAGu.

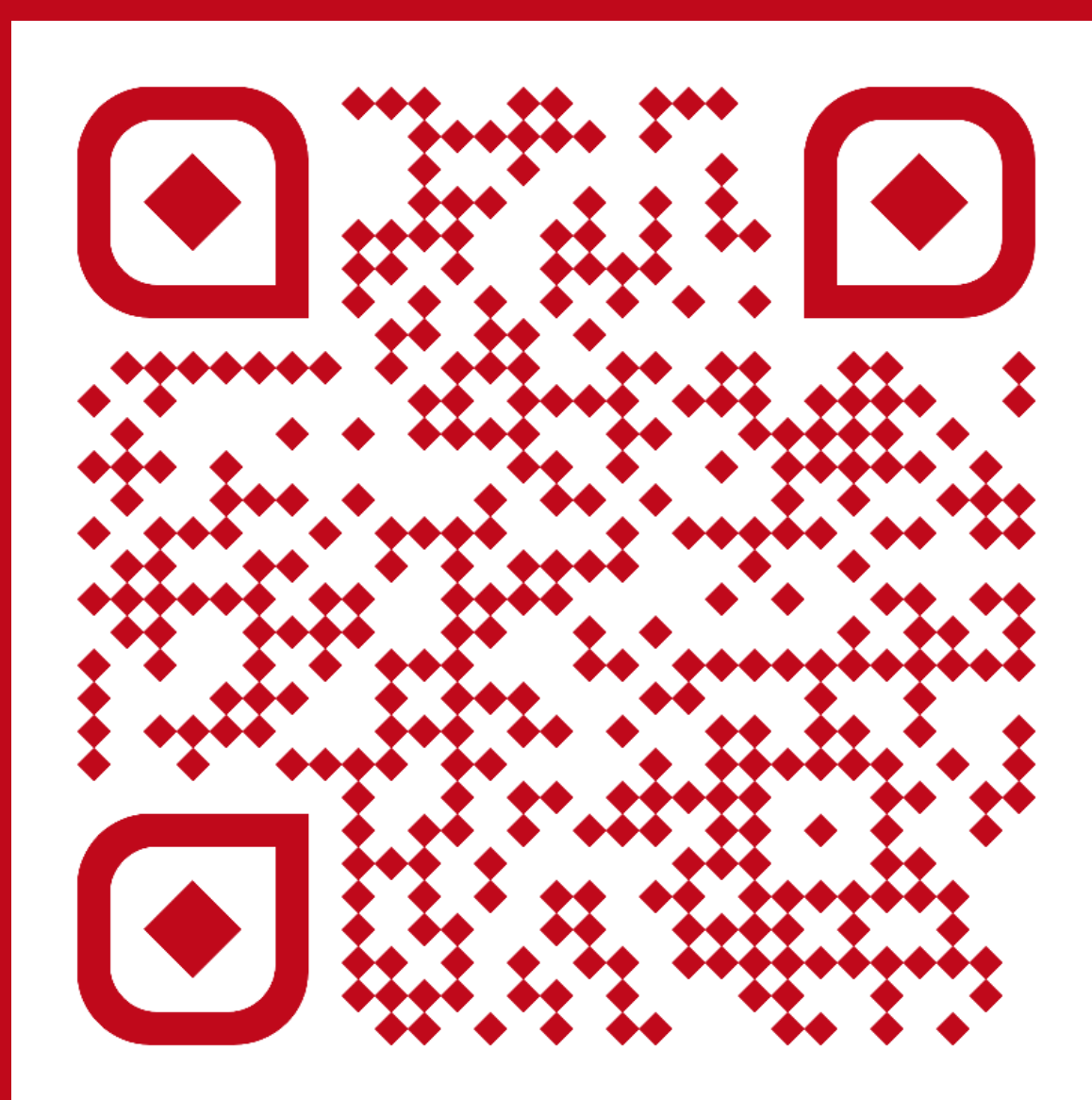
Při prvním přihlášení je nutné nastavit příslušnost k ateliéru a nastavit aktuální ročník studia.

**Pro prezentaci projektu je nutné přichystat:**

- stručnou anotaci včetně anglického překladu
- náhledový (titulní) obrázek 1920 x 1080 px
- malý náhledový obrázek (čtverec nebo obdélník)  
malý náhled – čtverec 350 x 350 px  
malý náhled – obdélník 700 x 350 px
- obrázky / foto / video

Každý soubor může dosahovat datové velikosti maximálně 5 Mb.

Přihlášení je dostupné zde:



# → CO NA OBHAJBY?

## Prototyp

## Prezentace

Na každém slidu má být označena kromě nadpisu takové jménem, ateliérem, rokem a názvem práce.

*(příklad: Petr Novák / ADE1 / 2022-2023 / Tinidlo Kendal)*

Takové je vhodné číselně nebo jinak graficky znázornit číslování stránek.

Velikost prezentce 1920 x 1080

Rozměry zmiňuj v milimetrech, a prezentáciu nedělej zbytečně dlouhou, co slide to myšlenka.

Pozor na gramatické a typografické chyby!

## Poster na kapa desce

Poster má rozměry 700 x 1000mm

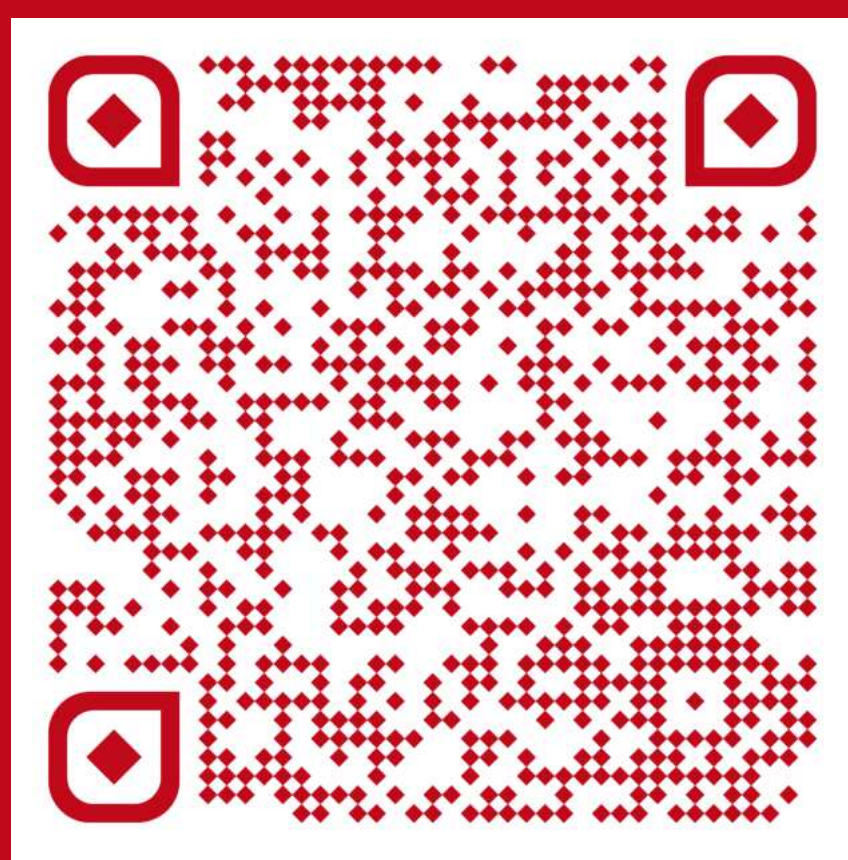
Nedávej tam zbytečný informace jen krátkou anotaci.

Snaž se dělat z reálných fotek, popřípadě z velmi, velmi dobré vizualizace.

# ➔ KDE TISKNOUT?

## PrintCentrum FMK

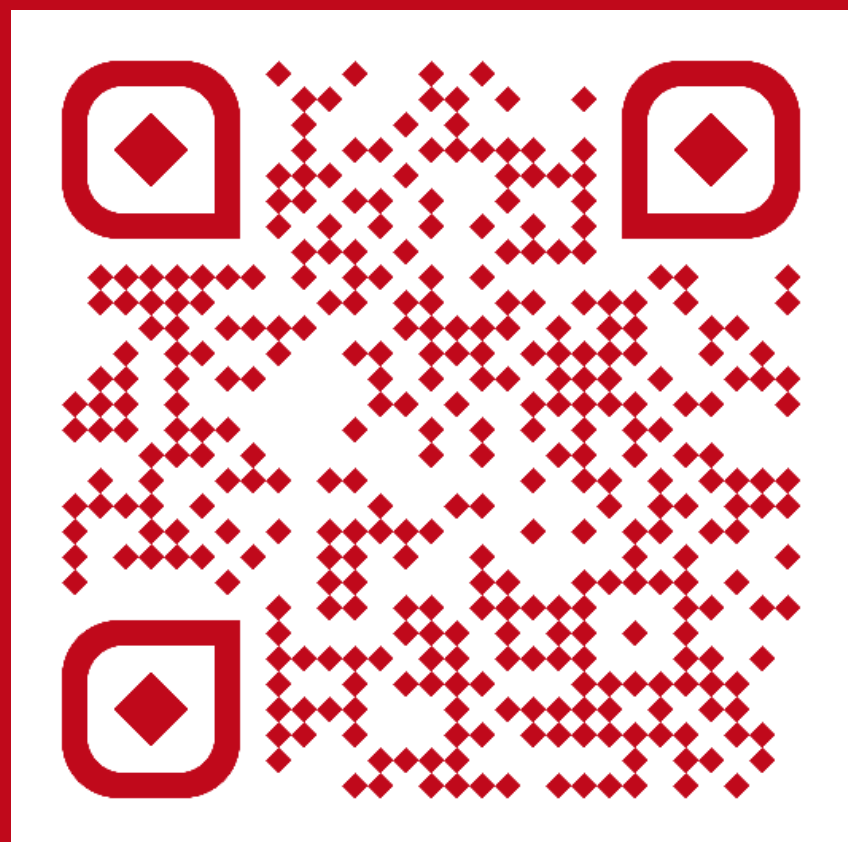
Univerzitní 2431, 760 01 Zlín,  
v místnosti U41/114  
nehera@utb.cz



*do A3 je tisk zdarma,  
kapy jsou vytištěny  
a polepené spolu v ceně*

## AIP Tisk

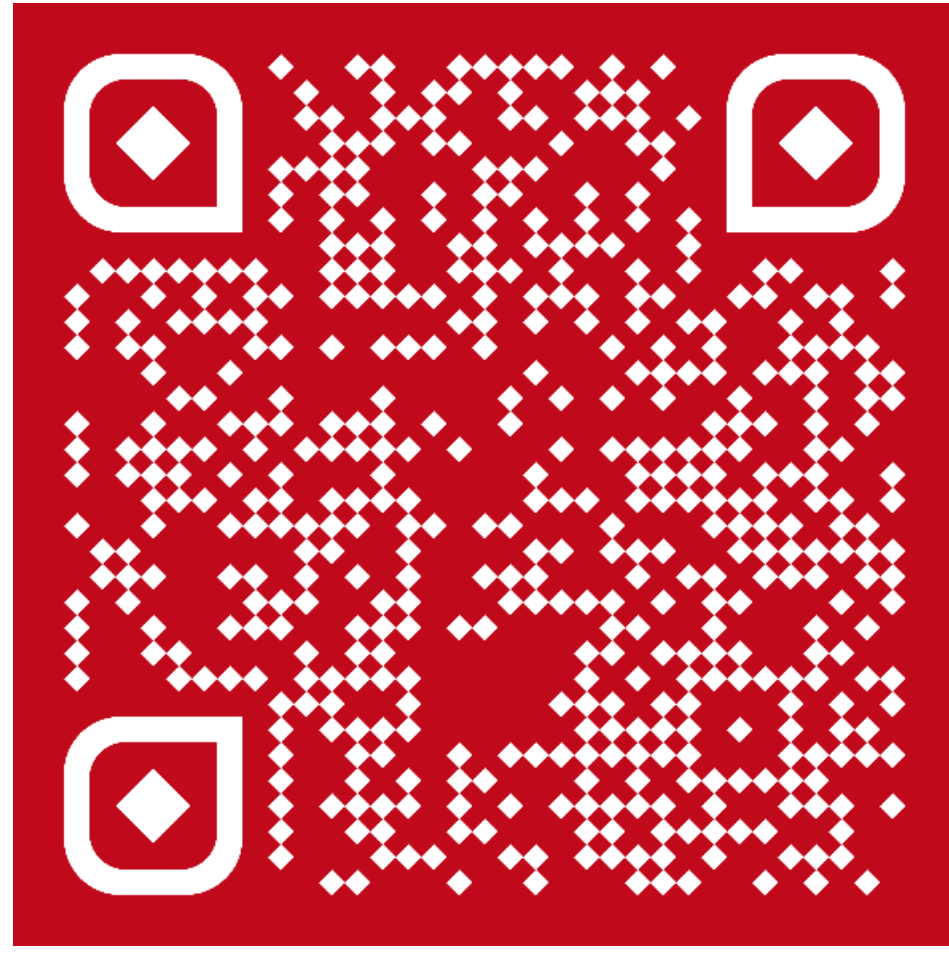
Vavrečkova 5673, 760 01 Zlín  
+420 602 556 358  
aip@aiptisk.cz



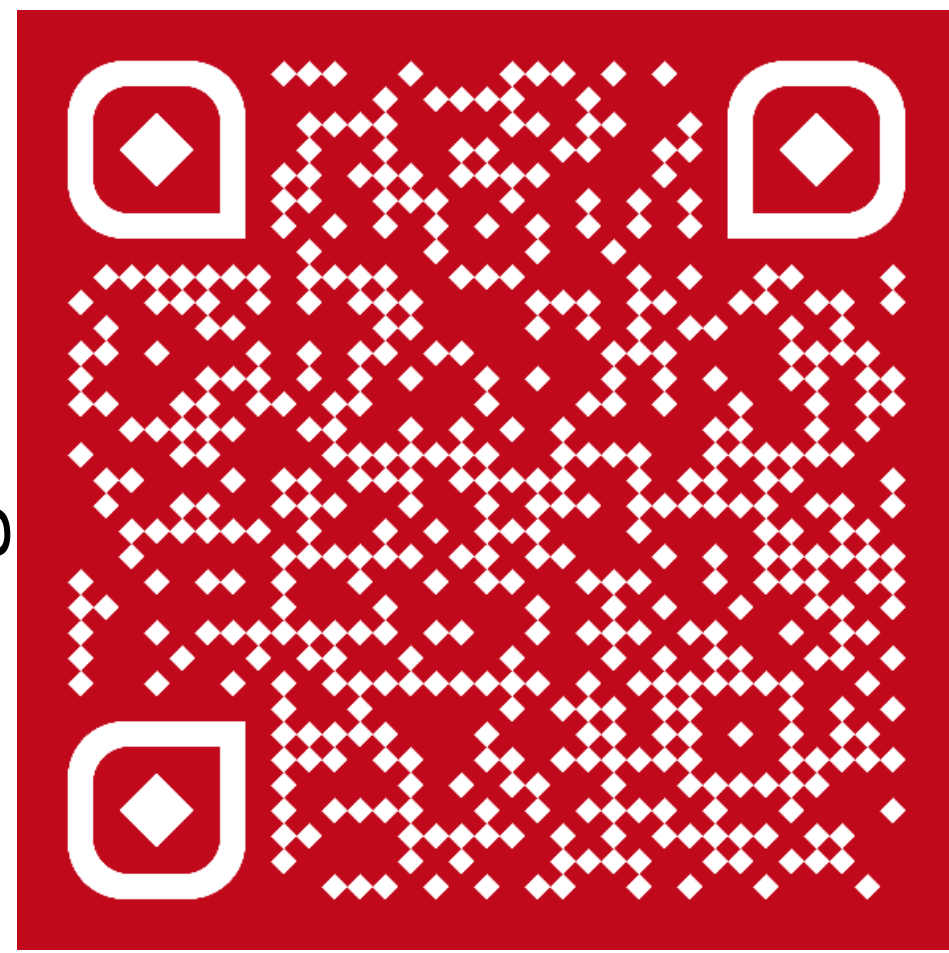


# ➔ SOCIÁLNÍ SITĚ

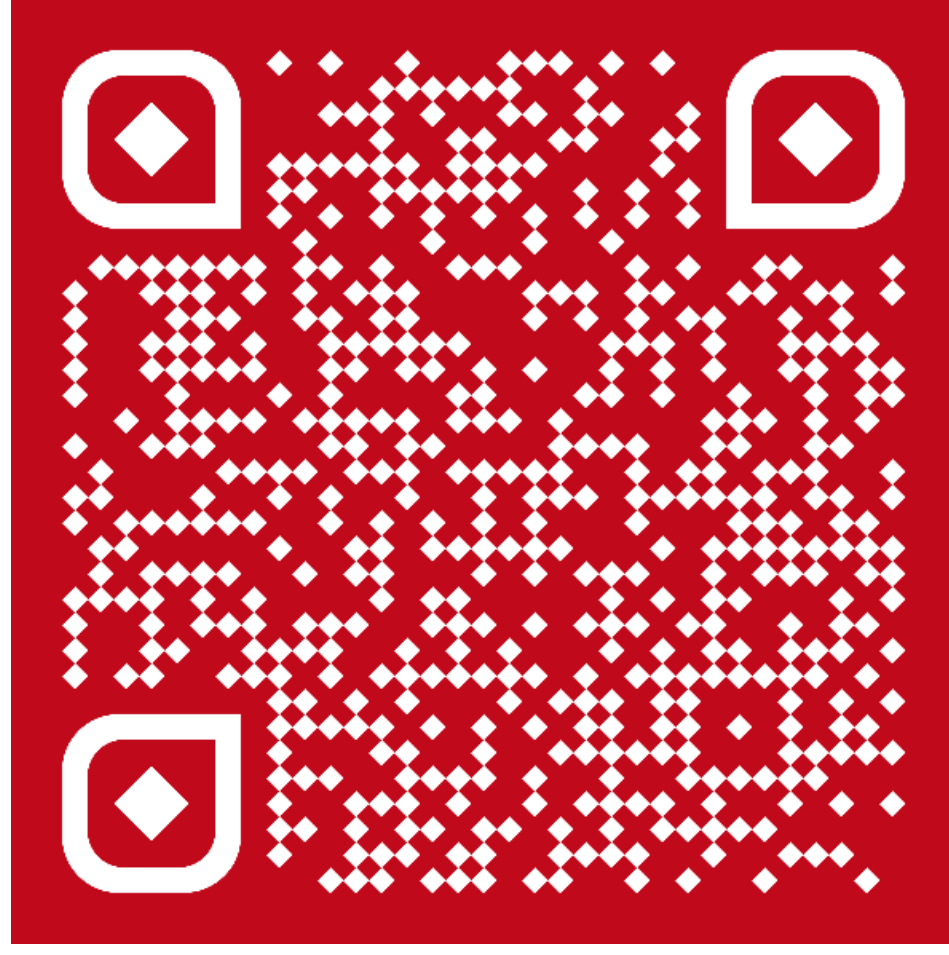
Studentská unie



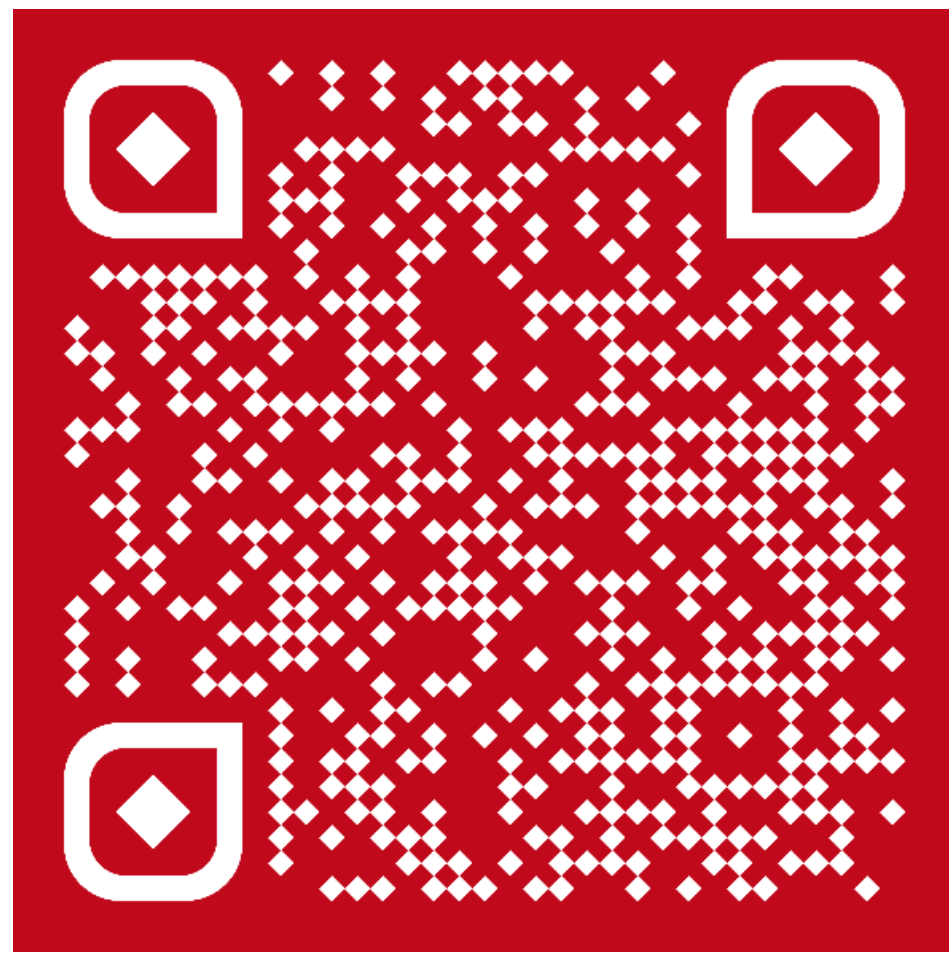
Digitál



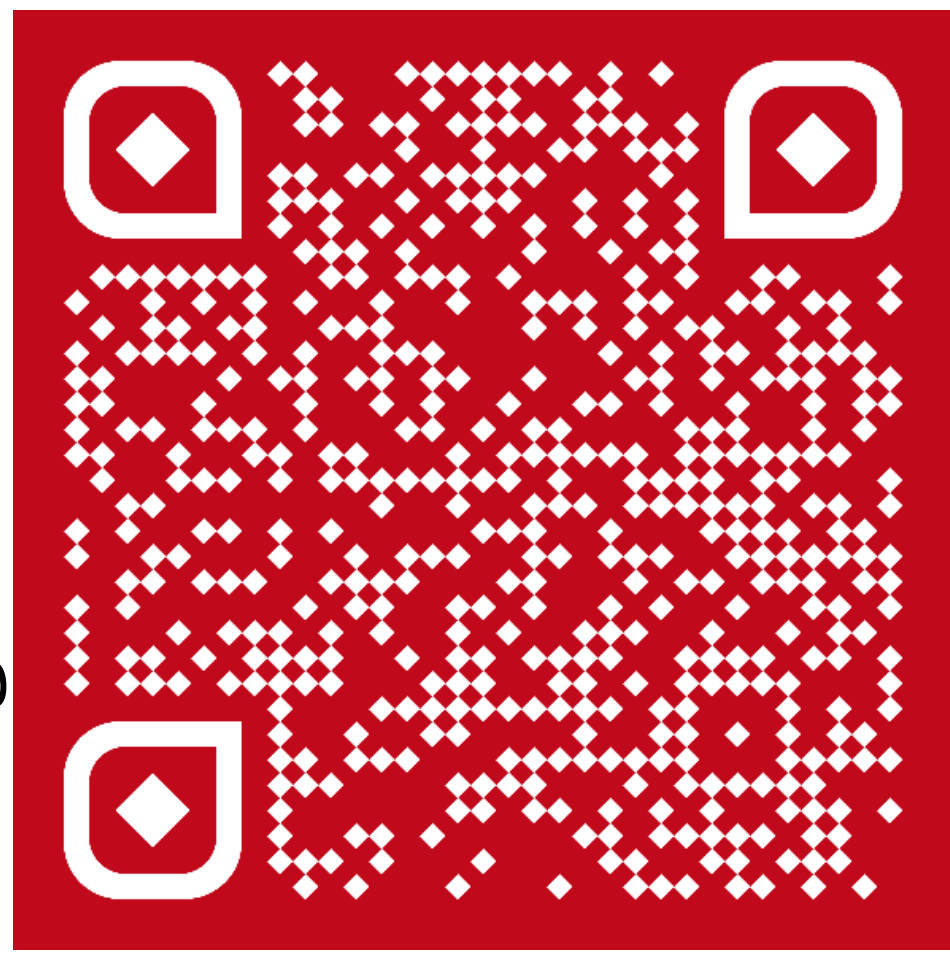
Produkt



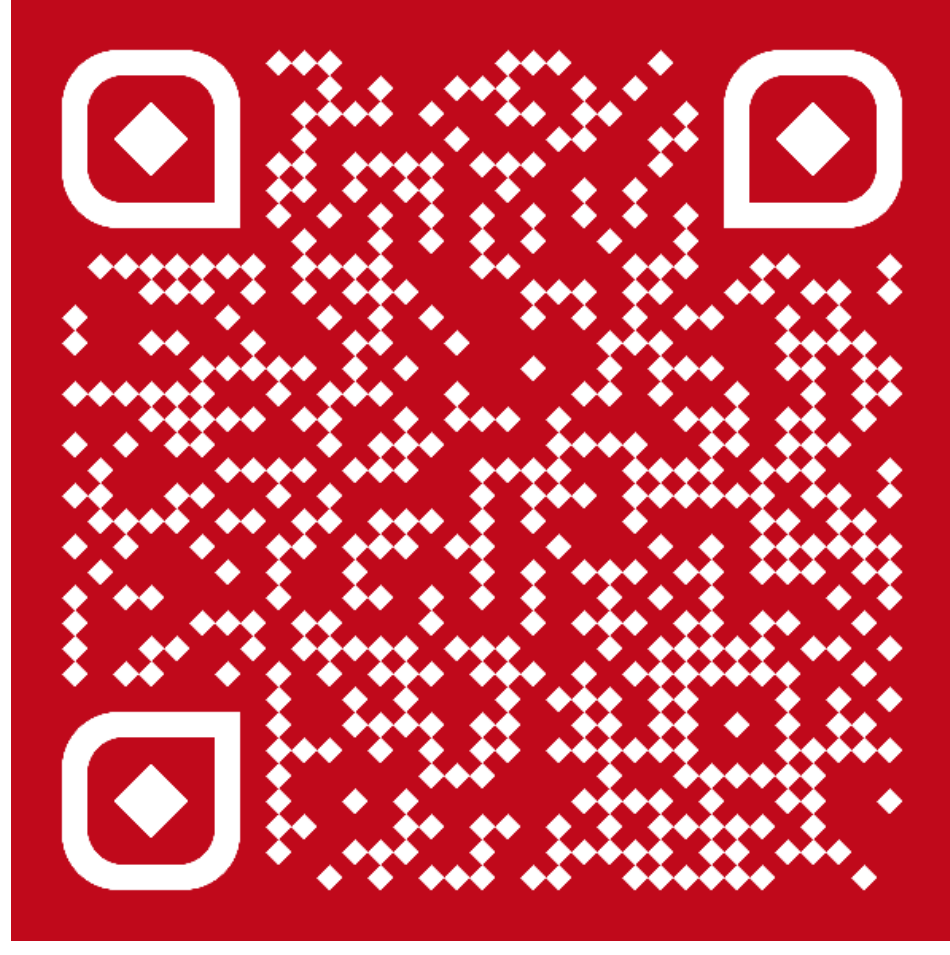
UTB



Design na hranici



ROBOTA



FMK

