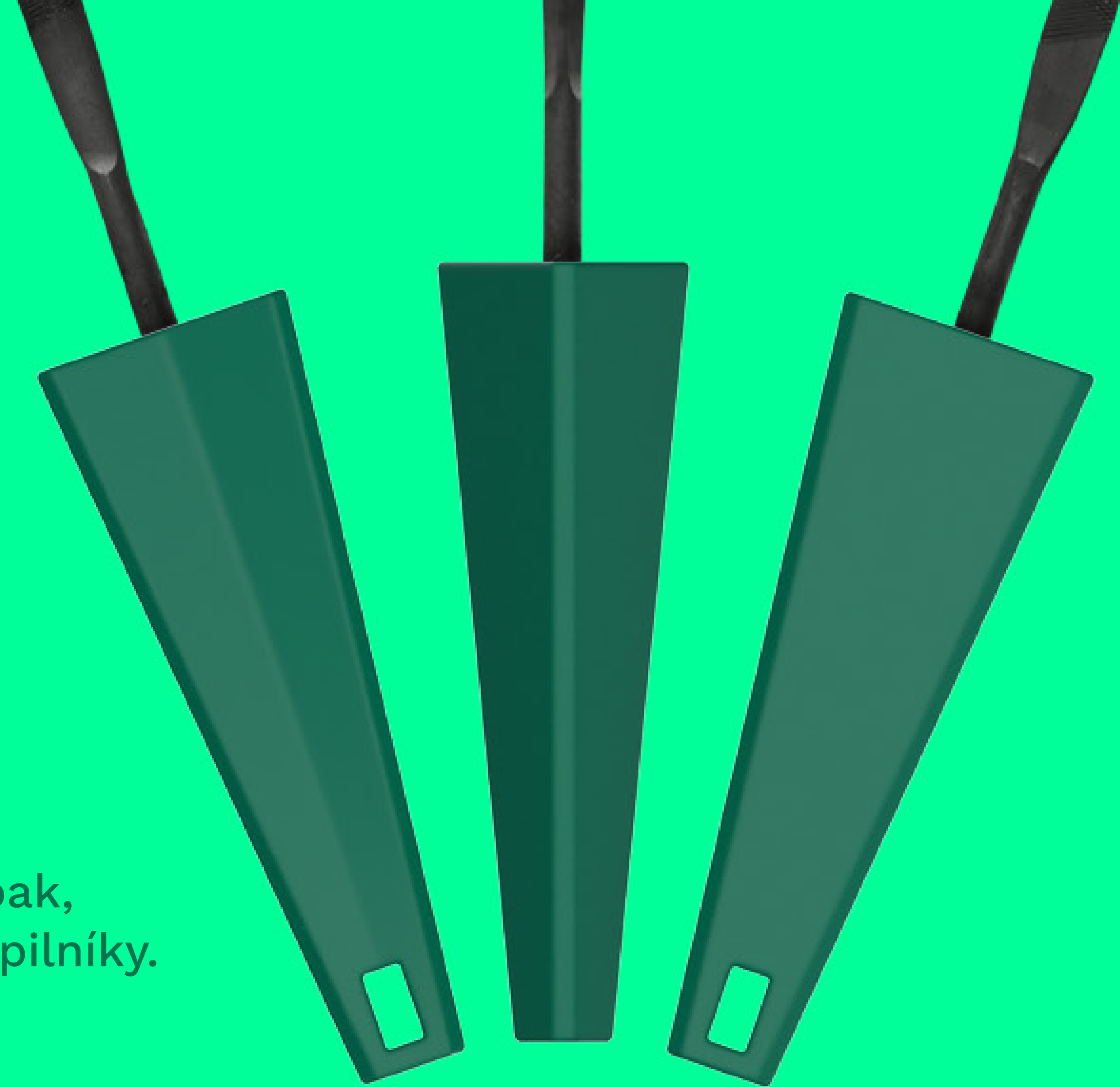


**ON POINT**

Cílem bylo vytvořit sadu třech rukojetí na jehlové pilníky, která bude podporovat správné používání nástroje, zohlední další požadavky uživatelů, a bude držet společný vizuální styl.

Jehlové pilníky jsou určeny na jemnou práci, proto jsou rukojeti tvarovány přesně naopak, než jak by měly být pro běžné pilníky.



Tvar rukojeti vychází ze správného držení jehlového pilníku.

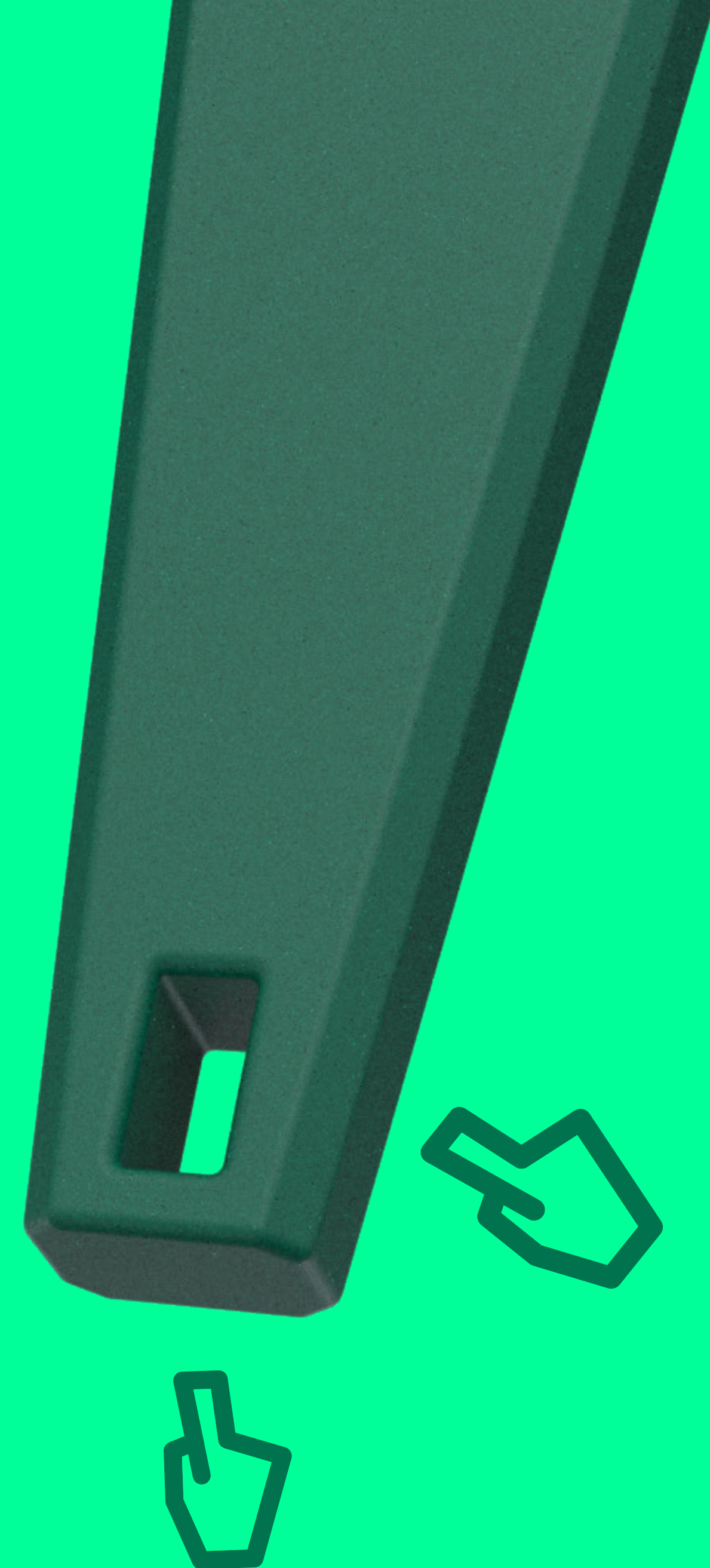
Nahoře je široký pro dotek ukazováčku, směrem dolů se zužuje, protože není potřeba pevného sevřetí.





Rukojeti jsou vybaveny otvorem k zavěšení.

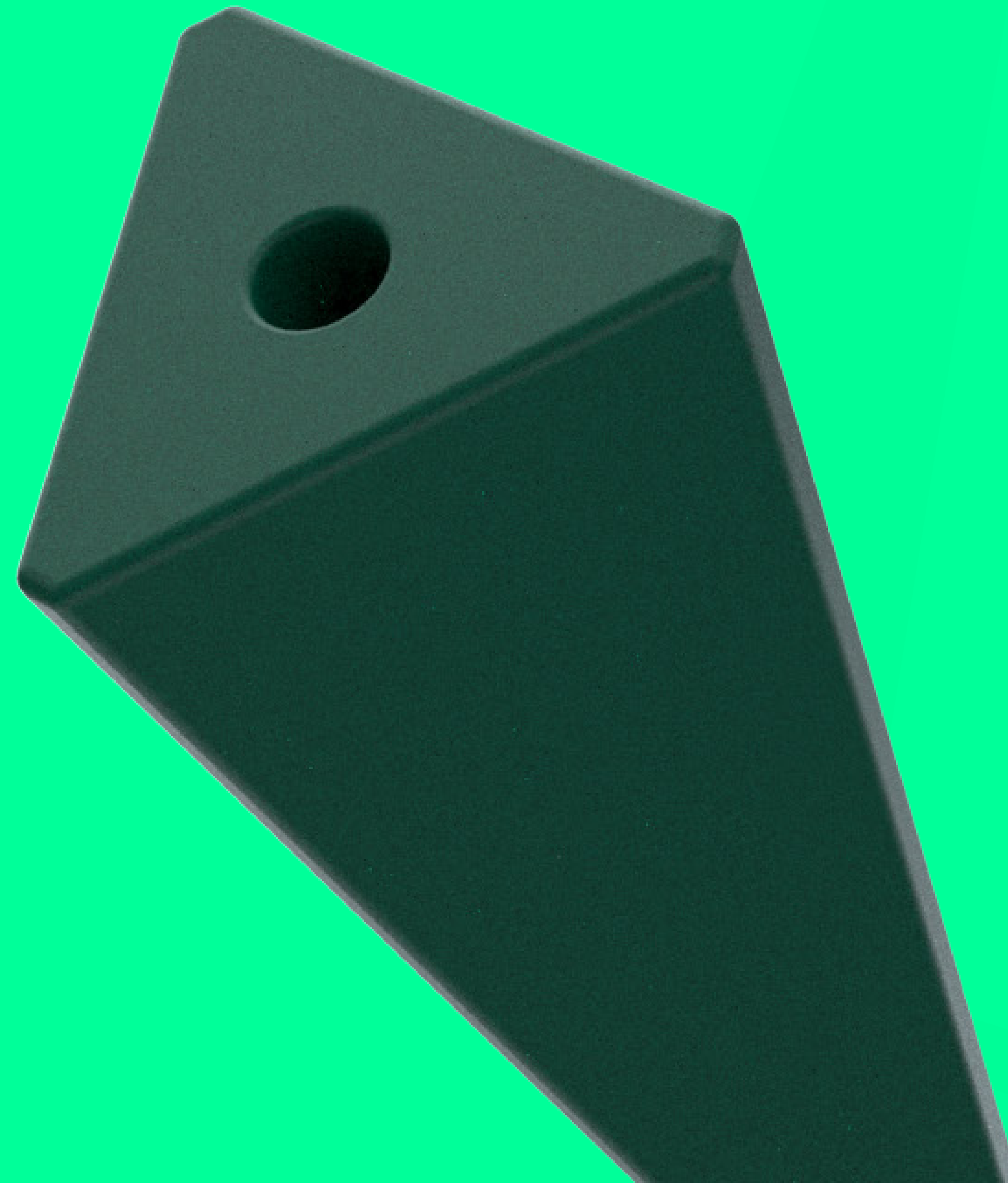
Ploché zakončení je vhodné pro údery kladiva při upevňování pilníku.



Rukojeť určená na plochý pilník.

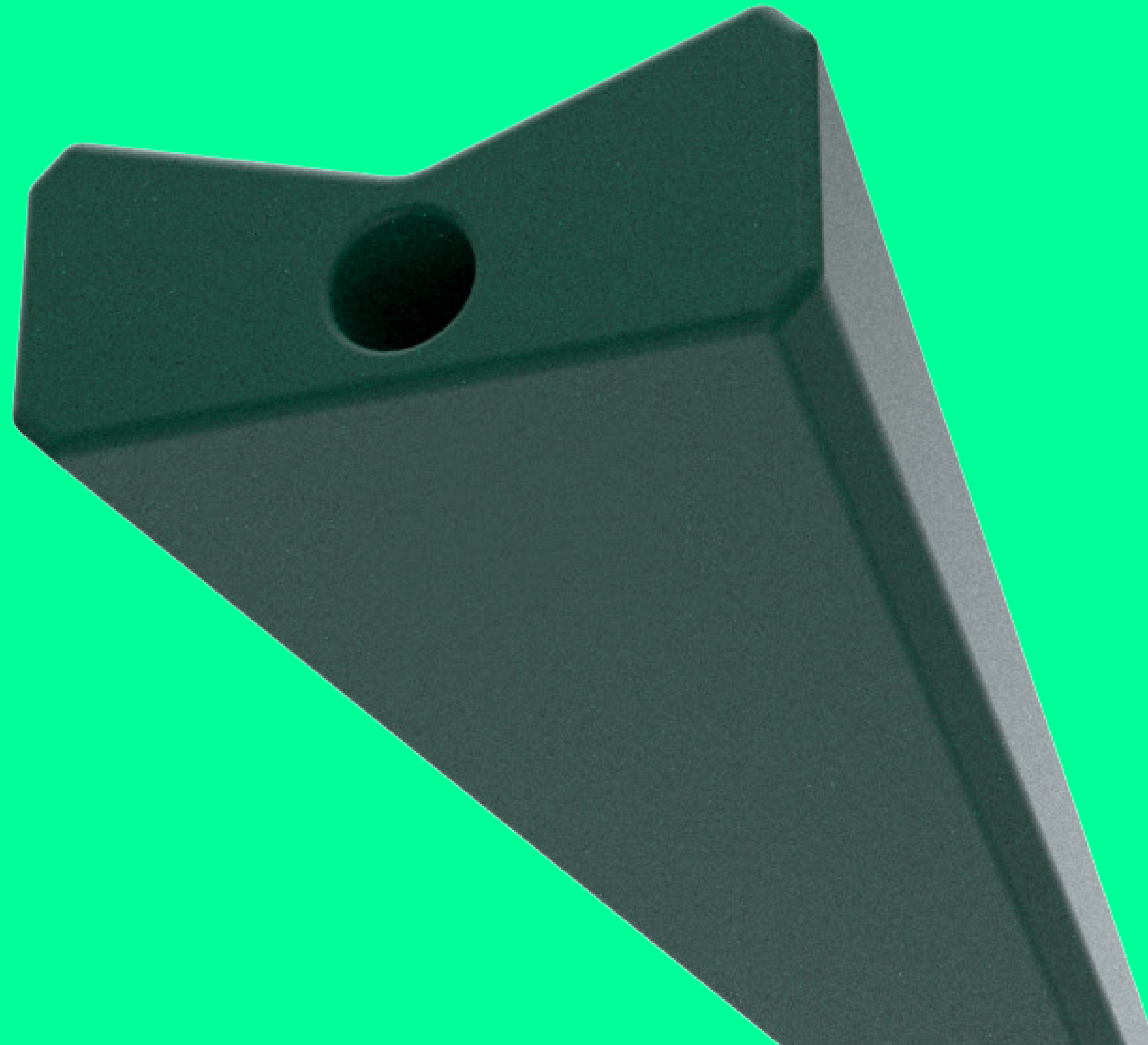


Rukojeť určená na trojhranný pilník.





Rukojeť určená na pŕlkulatý pilník.







Název značky ON POINT vychází nejen ze způsobu držení produktu, ale vyjadřuje také správnou volbu.

Ruka odkazuje opět na úchop a inspiruje se tvarem rukojeti. Zároveň vzniká ukazující ruka, která má další využití.

