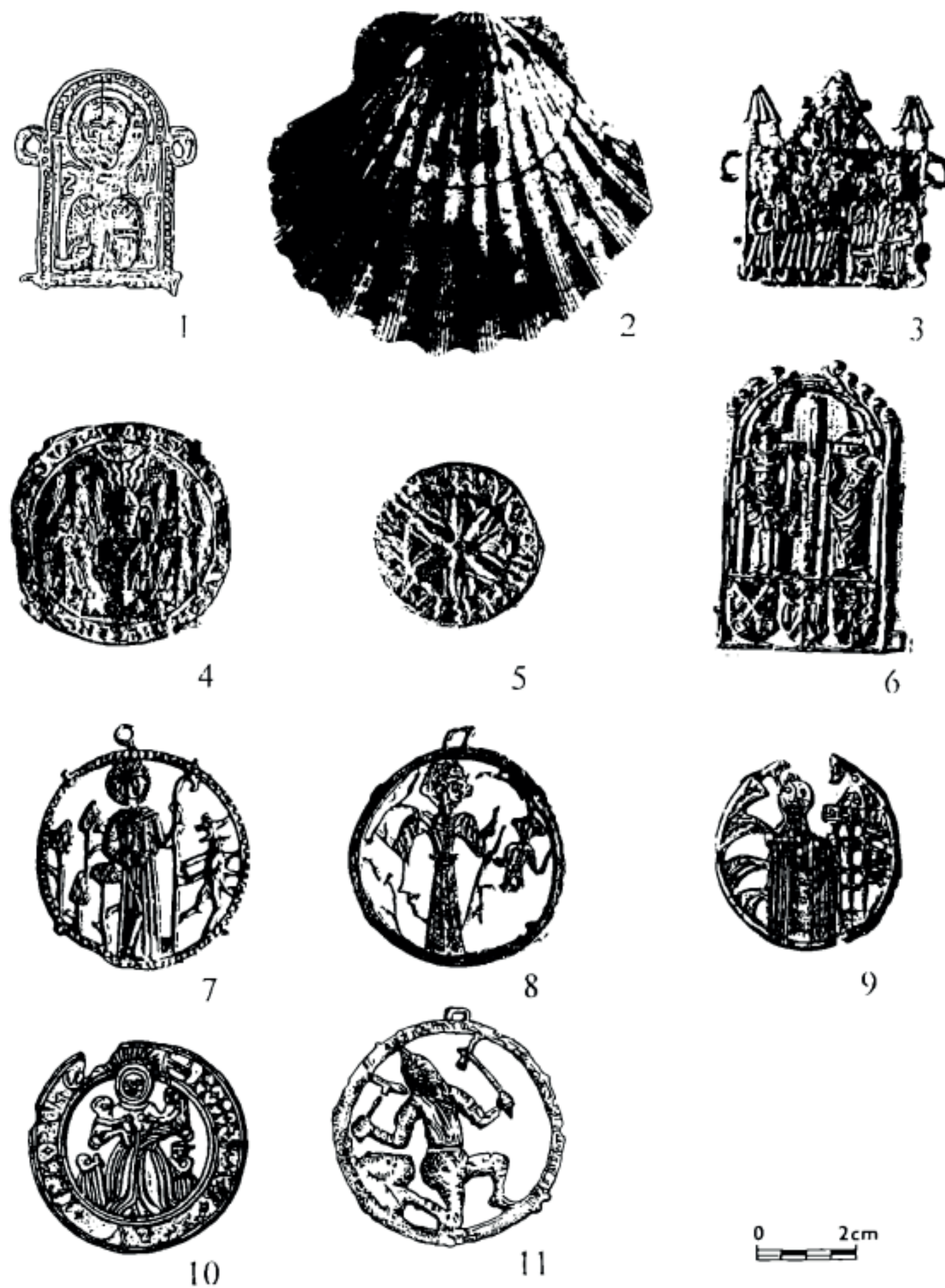


POUTNICKÉ ODZNAKY

příprava k diplomové práci



REŠERŠE



- poutnický odznak pochází ze **středověku**
- vztahuje se ke **konkrétnímu poutnímu místu**
- **materiálem** byl na našem území zejména **cín**, případně **stříbro**
- tvar - **kruh, postava**

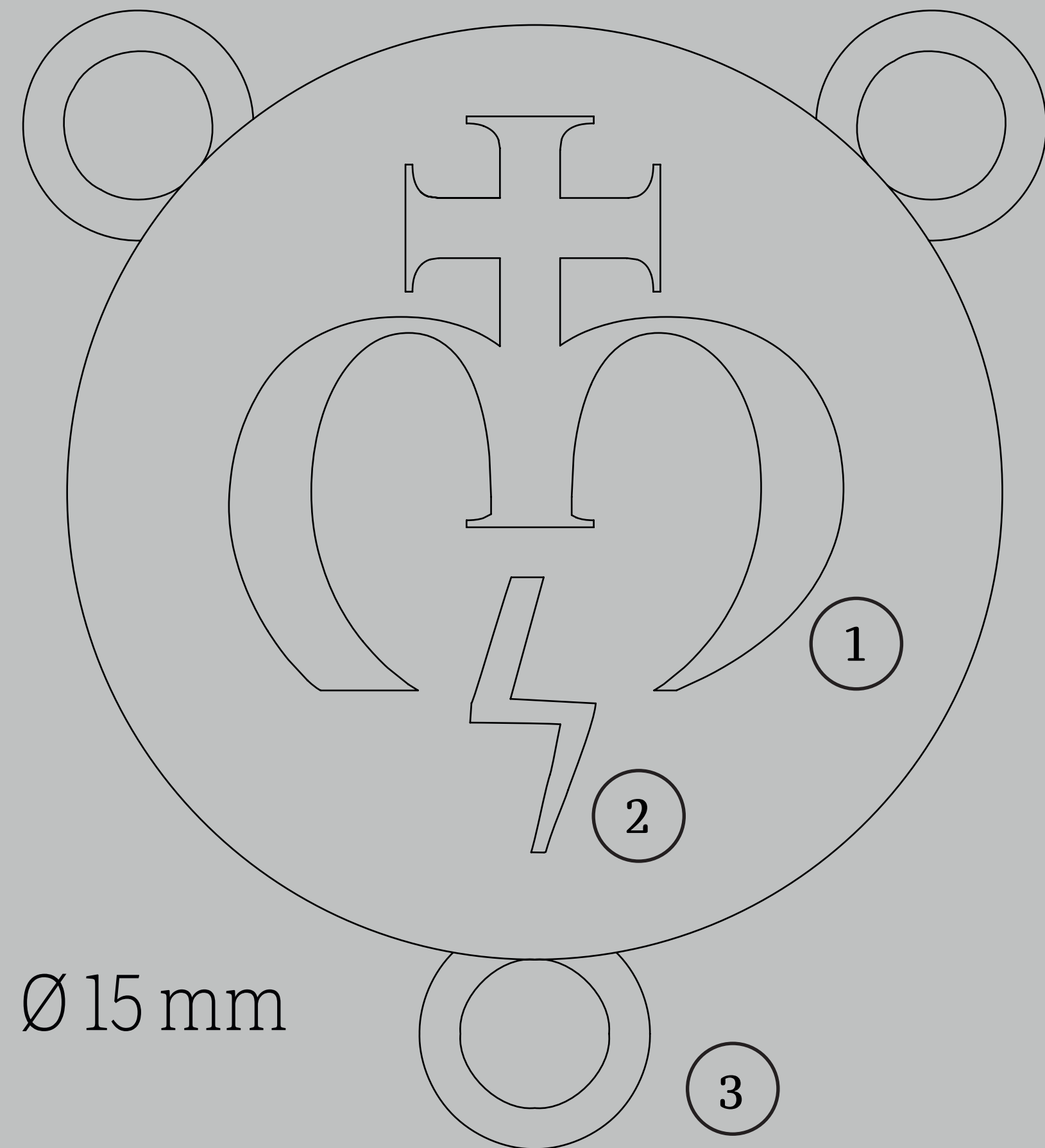
- dnešní **nedostatky** památek z poutě:
nekvalitní materiály, kýč, pouze suvenýr,
absence odznaků na poutních místech ČR

POUTNÍ ODZNAK JAKO SOUČÁST RŮŽENCE

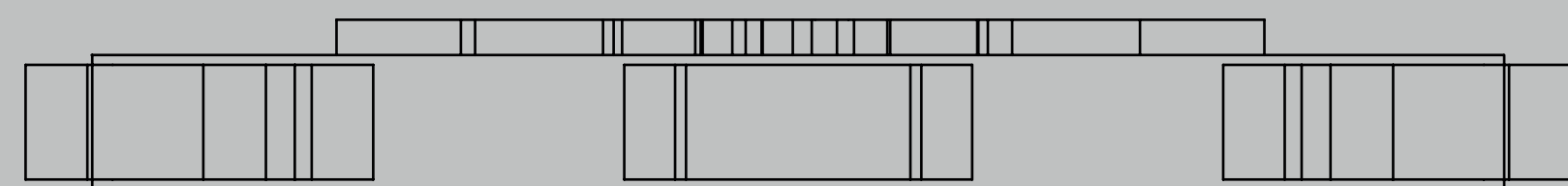


- stylizace medailky pomocí typografie
- font (Uncial Antiqua) odkaz na Církev a historii poutních míst (baroko)
- růženec s poutním odznakem slouží nejen jako suvenýr, ale také k dennímu používání / modlitbě

ROZMĚRY A POPIS



Ø 15 mm



1.8 mm

- ① **kříž a iniciála „M“** jako symbol Krista a Panny Marie
- ② **piktogram značí poutní místo** (událost pro místo významnou)
- ③ **ouško pro připevnění na růženec**

POUTNÍ MÍSTA



ŠTÍPA



SVATÝ HOSTÝN



MARIAHILF
ZLATÉ HORY