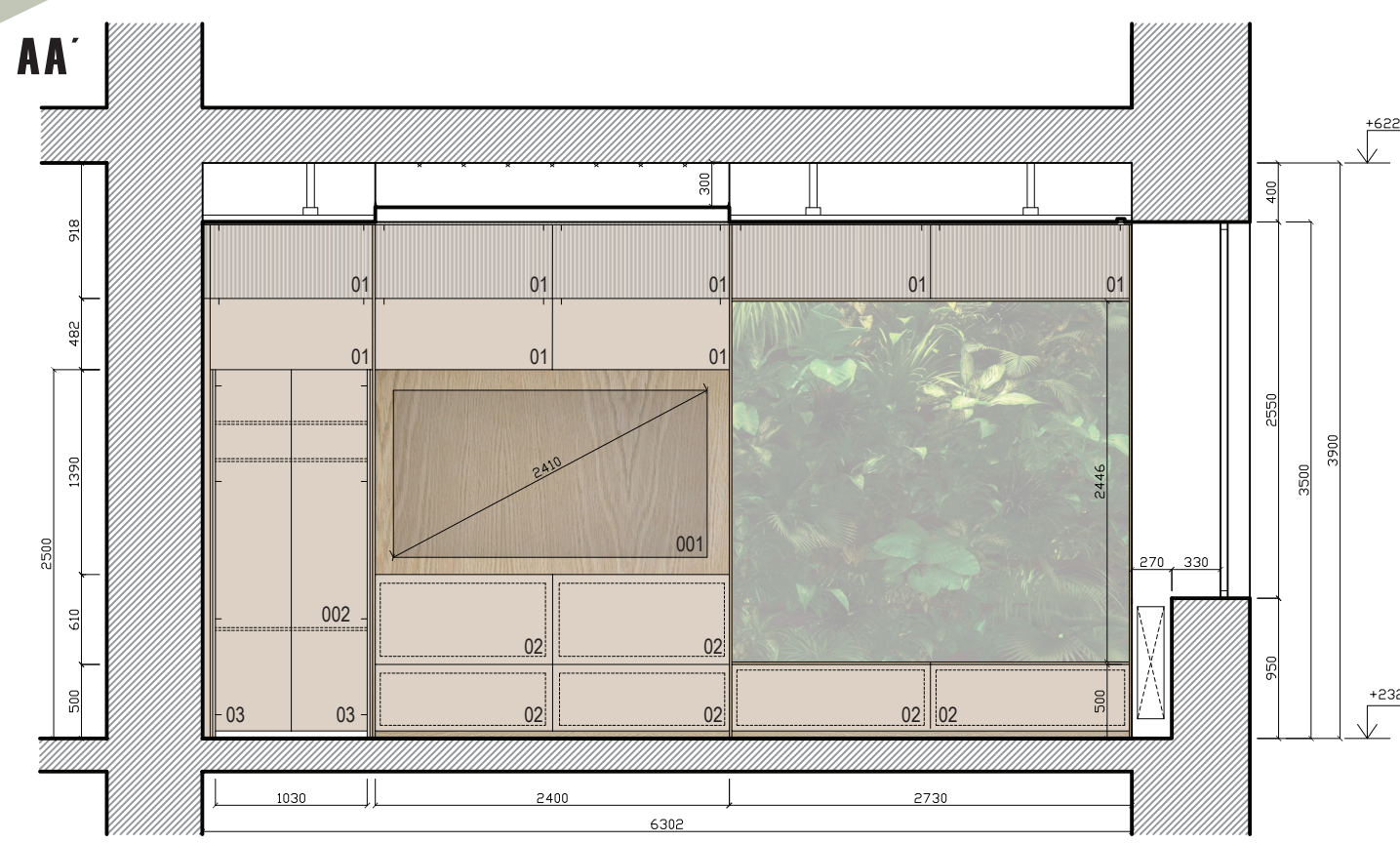
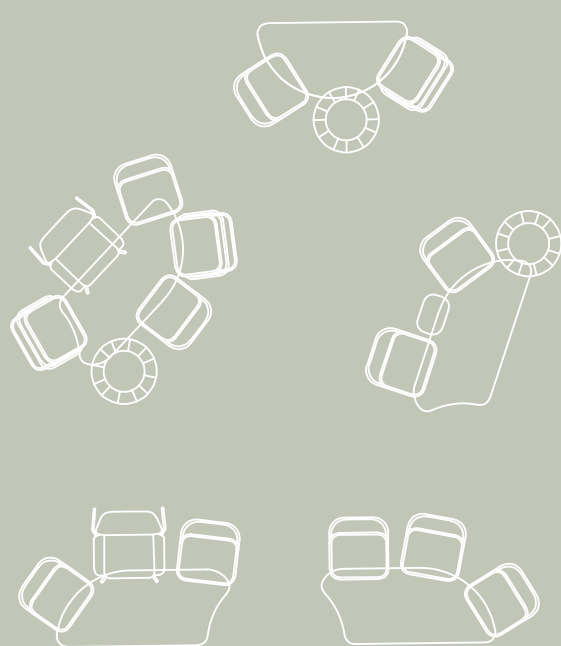
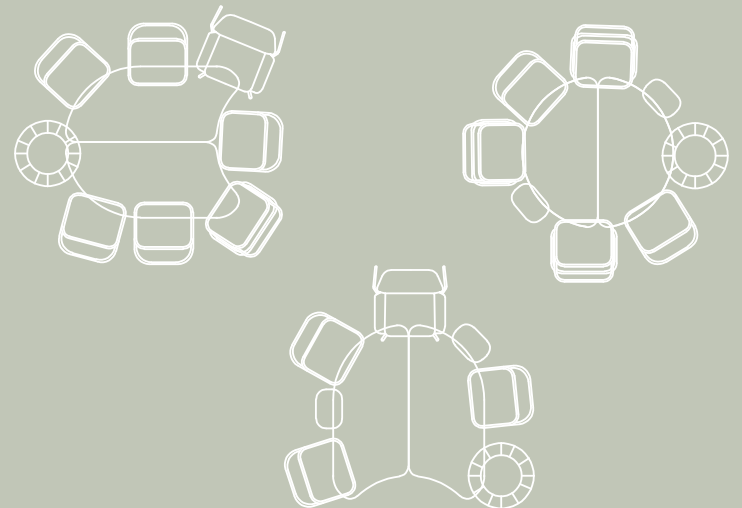
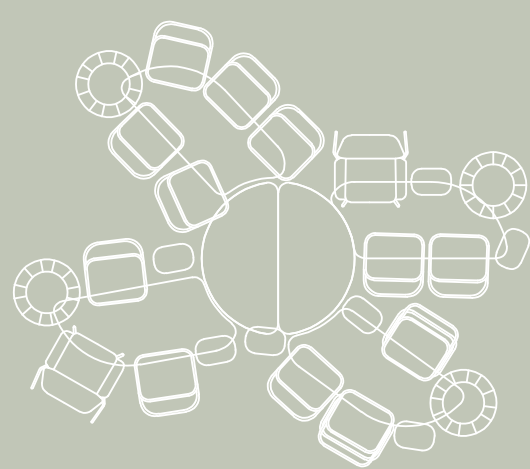
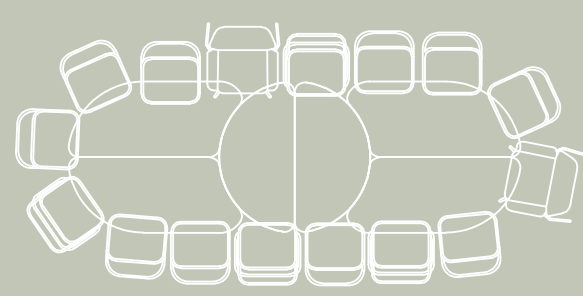


- 01 zaměstnanecký klub
- 02 chodba se schodištěm
- 03 kuchyňka s barem
- 04 chodbička
- 05 sociální zařízení
- 06 kancelář zástupce ředitele
- 07 kancelář účetní
- 08 pokladna
- 09 chodba
- 10 archiv
- 11 učebna
- 12 exteriér
- 13 atrium

Tato bakalářská práce se zabývá redesignem kanceláří školy na zaměstnanecký klub. Cílem je vytvoření multifunkčního prostoru, který svým variabilním uspořádáním pokryje veškeré potřeby zaměstnanců školy. Primárním účelem využití je sborovna a místo pro jednání, v neposlední řadě je zde prostor pro relaxaci i mimoškolní aktivity.

ZAMĚSTNANECKÝ KLUB

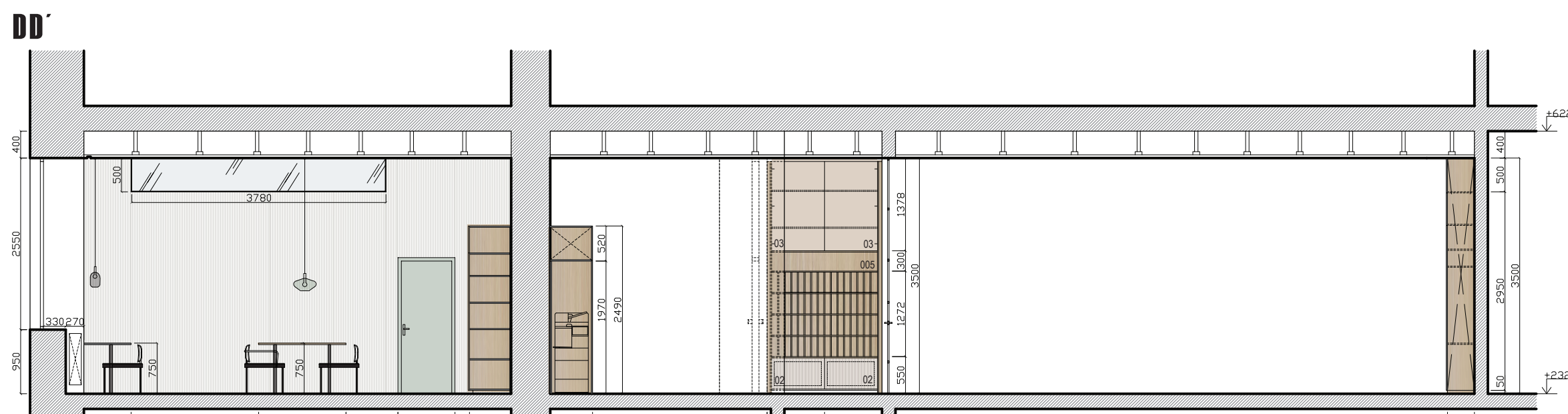
Redesign interiéru Střední školy Edvarda Beneše v Brně



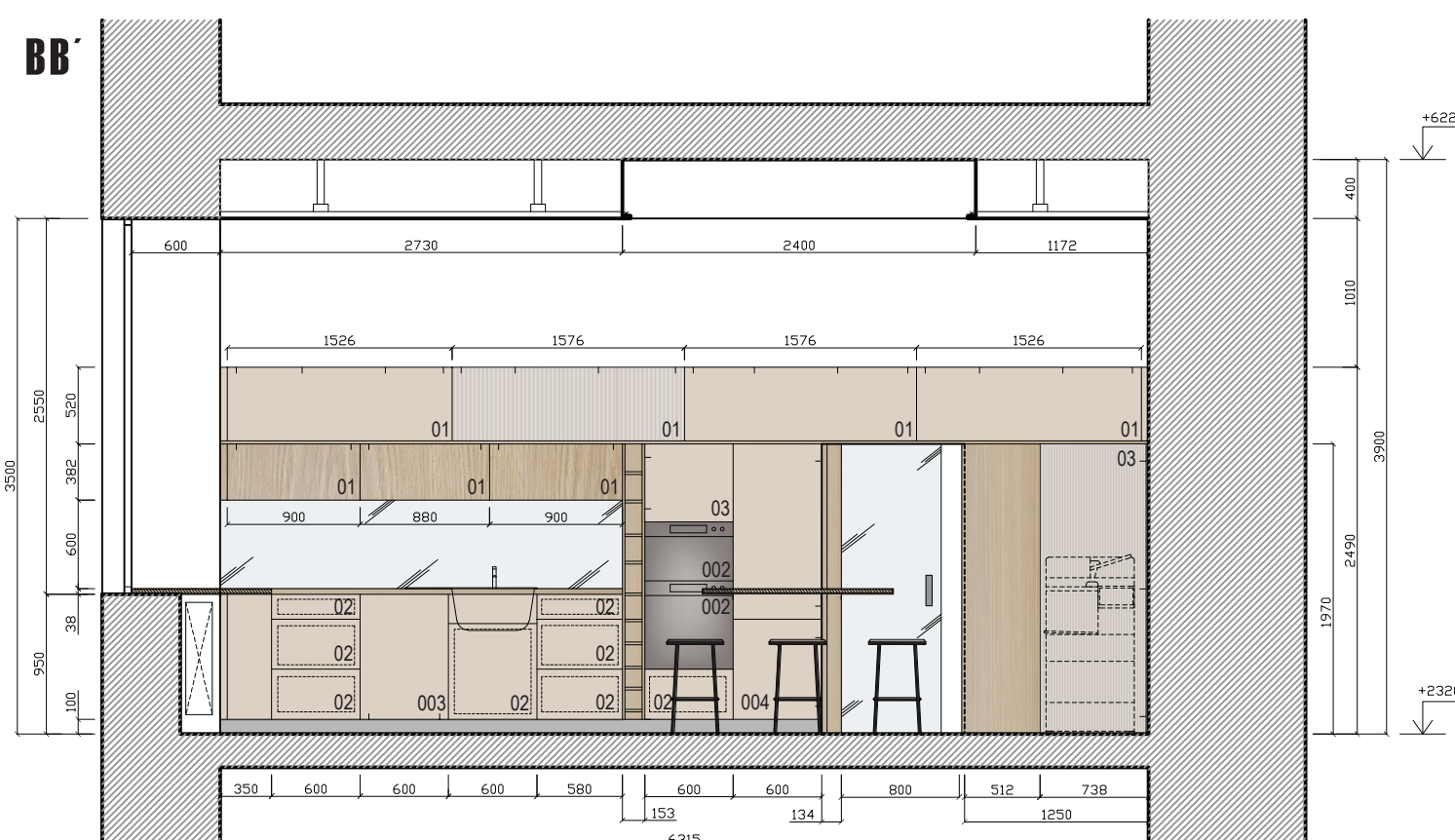
M 1:50



M 1:75



M 1:75



M 1:50

- 01 Výklopy Blum - Aventos HK top (tip-on)
- 02 Zásuvka - výšivky Blum (tip-on)
- 03 Závěsy Blumoton (tip-on)
- 001 TV
- 002 mikrovlnná trouba
- 003 myčka
- 004 lednice
- 005 policový systém pro administrativu zaměstnanců
- vyfrézovaná struktura reliéf RAL 070 80 10
- lamino RAL 070 80 10
- lamino dekor DB
- strukturovaný 3D obklad stěny
- sklo
- vertikální zahrada

