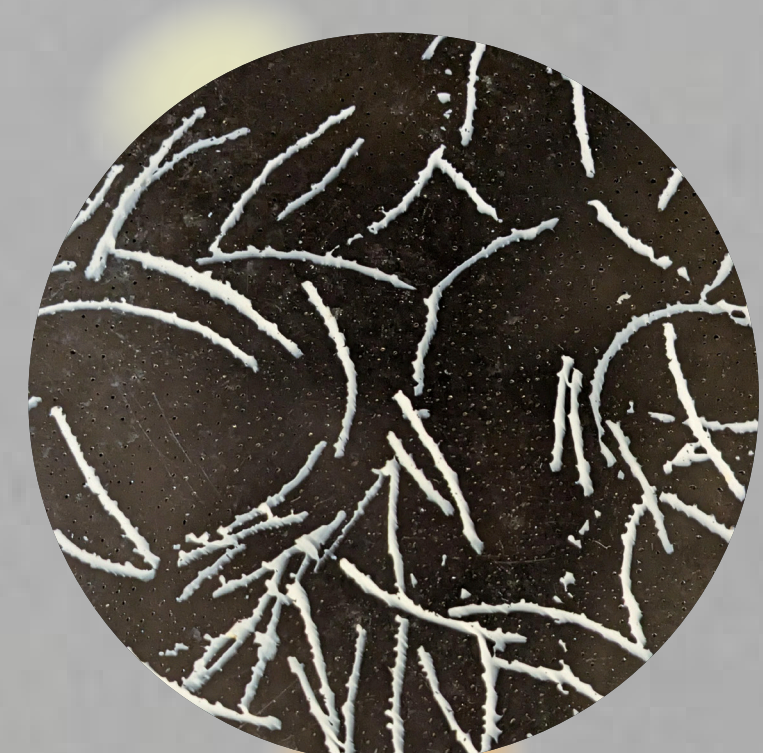


LUMOS

světelné hodiny



"ručičky": hodinová ● minutová ●



11:30



12:00

Minimalistické hodiny, které namísto tradičního měření každé minuty a sekundy **ukazují čas pomocí světla**.

Tento koncept vychází z myšlenky *less is more* a znamená, že **méně přesného sledování času přináší více klidu** a pohody do života.

Hodiny reflektují potřebu zpomalit a omezit každodenní napětí v dnešní zrychlené době.

Slouží jako **moderní a funkční doplněk do domácnosti**.