

# Piano

ALTERNATIVNÍ MATERIÁLY

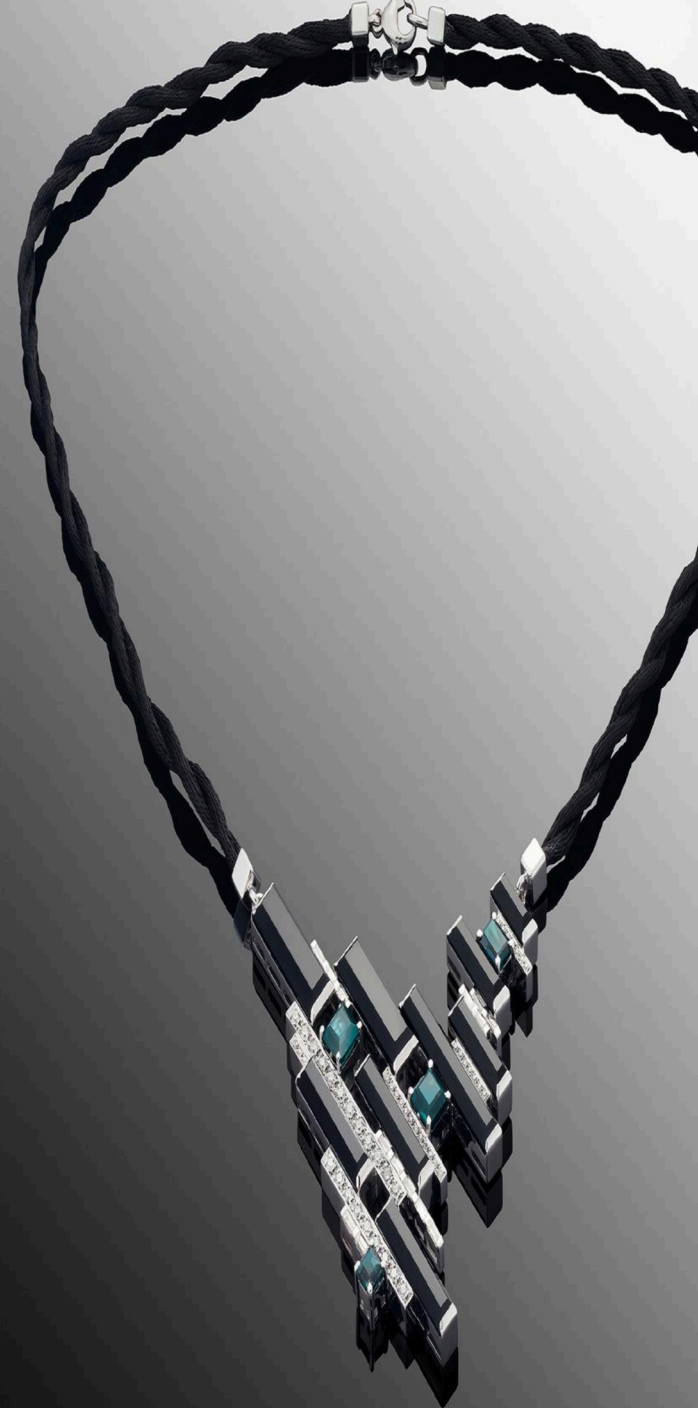


Zuzana Cholevová  
ateliér Design šperku

- sada šperků Blanky Matragi



- inspirována Kupkovými Klávesy piana
- využila stříbro, drahé kameny a minerály



- na motivy kláves piana
- elegance, jemnost, tvrdost, jednoduchost



- surový kámen s lehkostí pryskyřice
- podtržení mosazným komponentem jako zapínání brože

děkuji za pozornost...