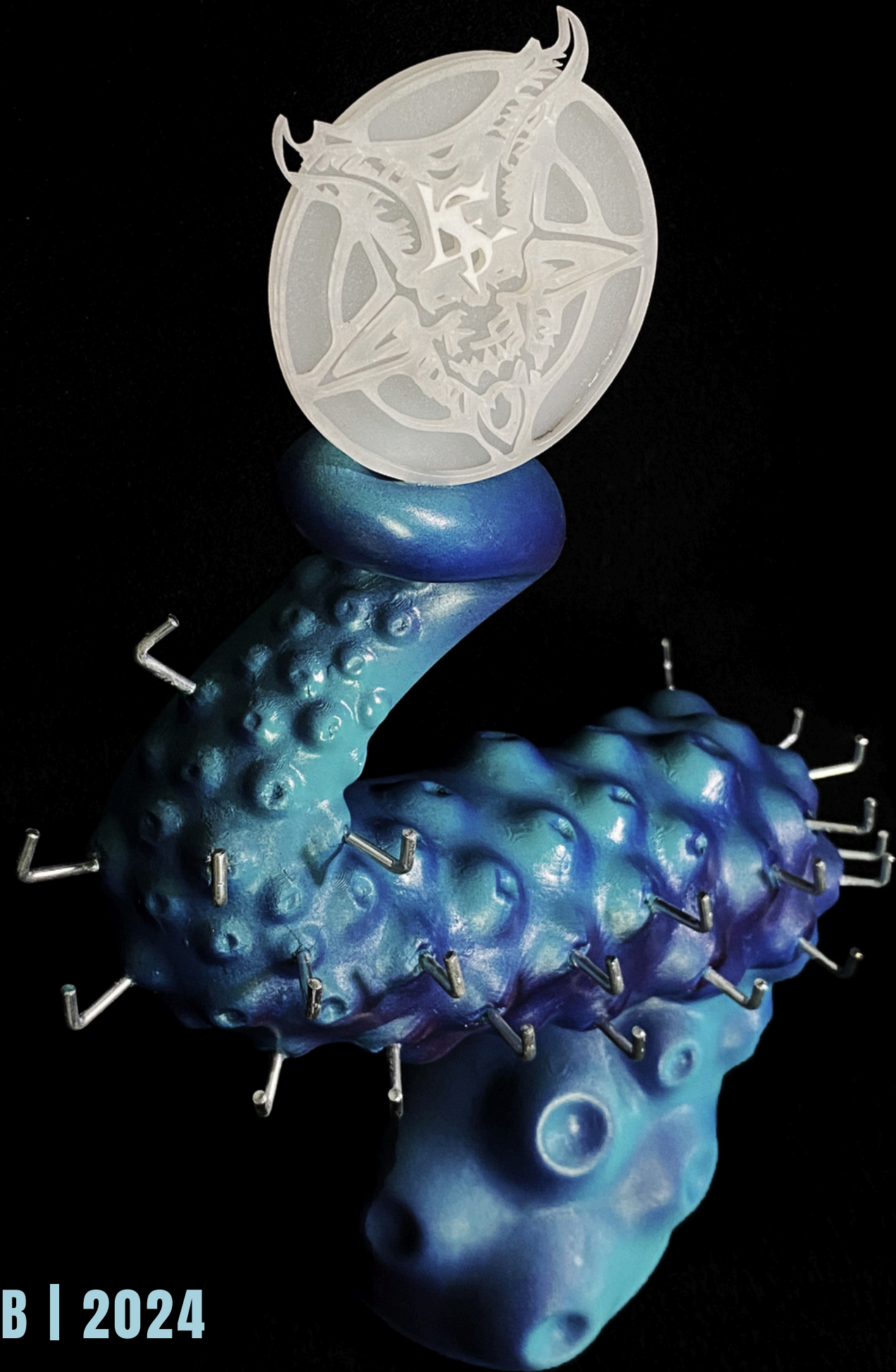


METAL SHOP

LEATHER
STEEL
FASHION

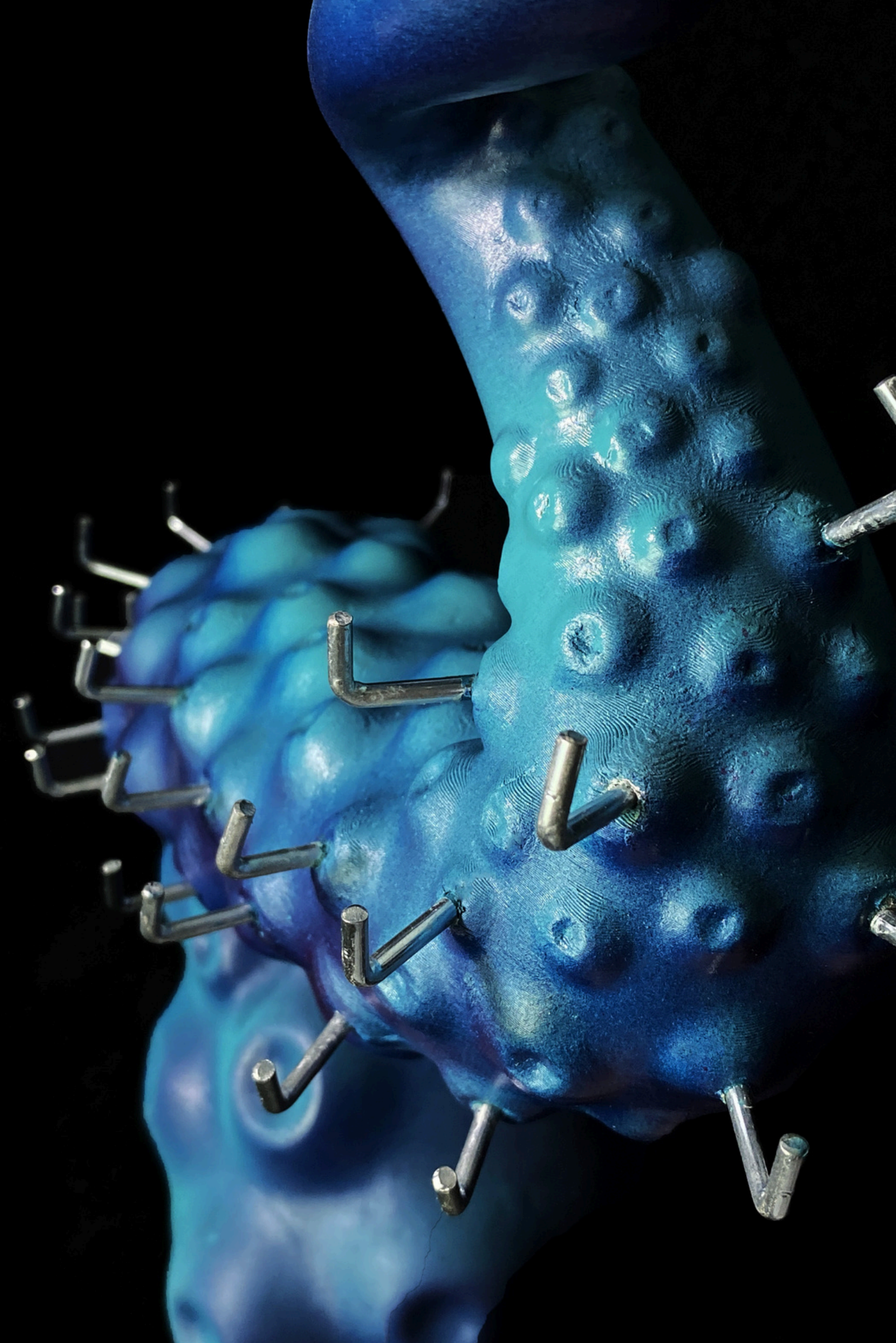


Daniela Řádková | 1. Bca | produktový design | UTB | 2024

ANOTACE

Tento stojan je inspirován mytologií Cthulhu, přičemž svým tvarem a detaily evokuje surrealistickou estetiku chapadla s výraznými přísavkami. Je navržen jako poutavý prvek, který kombinuje funkčnost s výrazným vizuálním stylem. Chapadlo nejen upoutá pozornost, ale zároveň dodává prostoru jedinečný charakter.

Daniela Řádková | 1. Bca | produktový design | UTB | 2024



MATERIÁL

Skoba se závitem

- systém na zavěšení

PolyTerra PLA (1.75 mm)

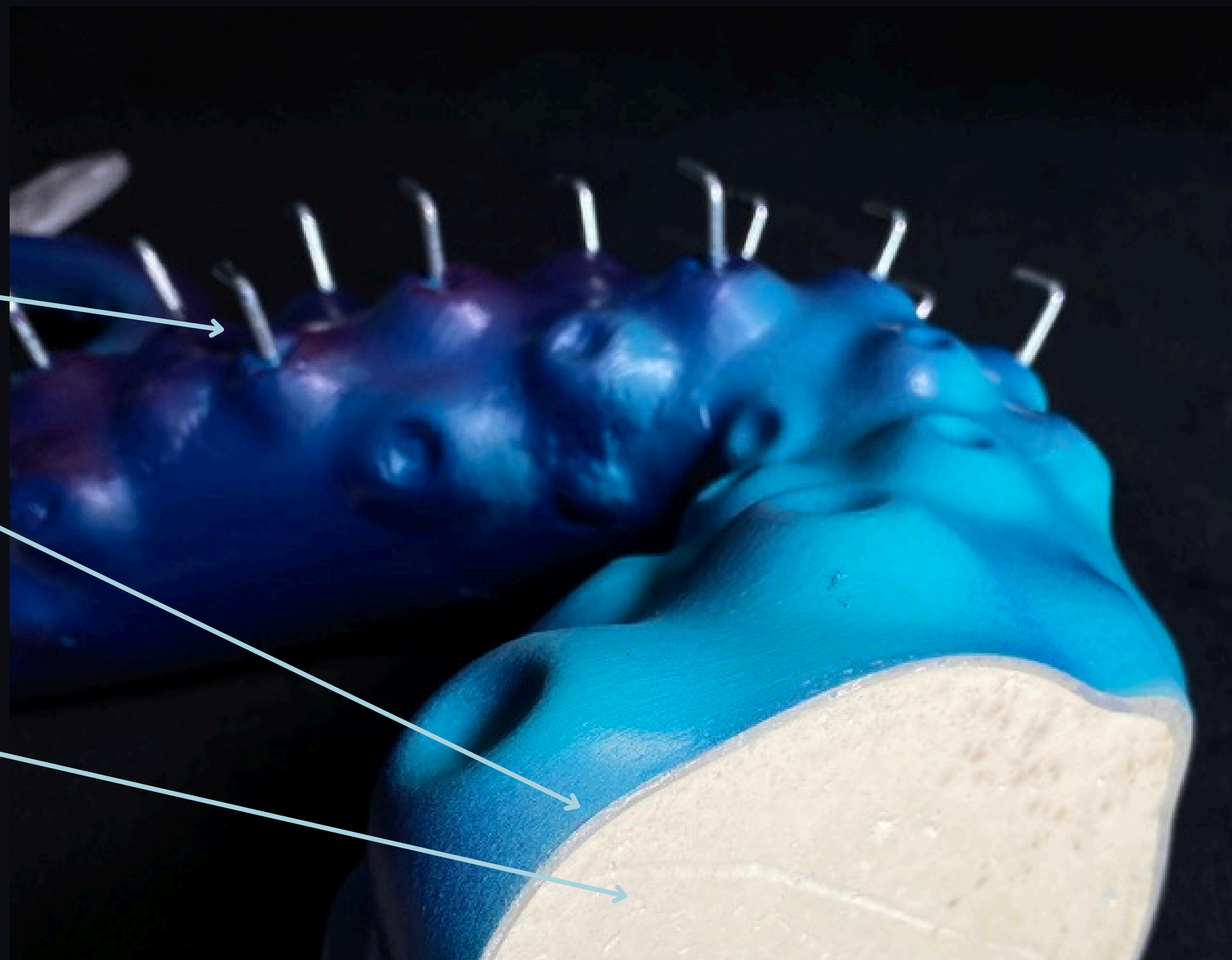
- konstrukce

Sádra

- výplň/zatěž

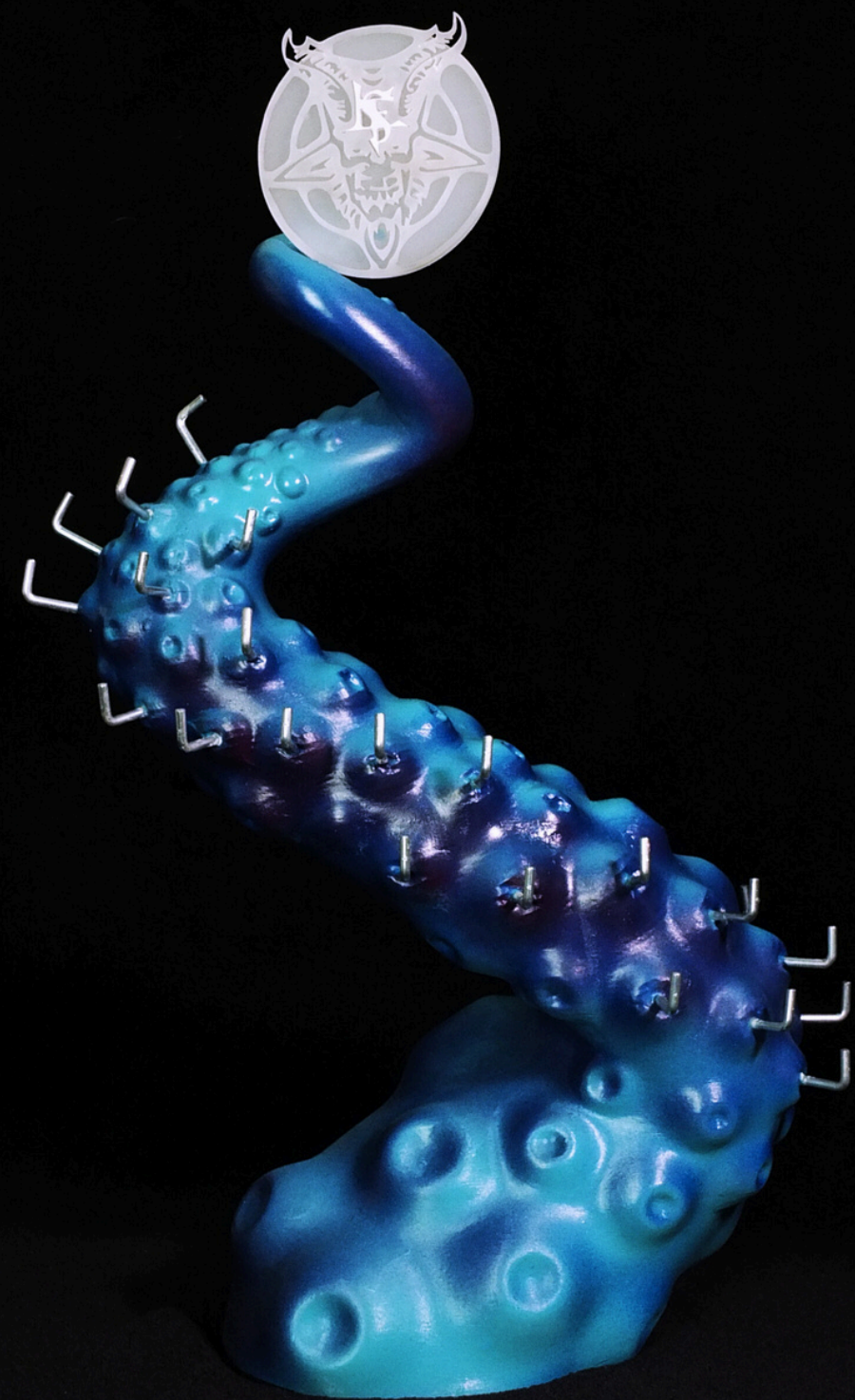
Tmel

- povrchová úprava



ROZMĚRY

1700



1000

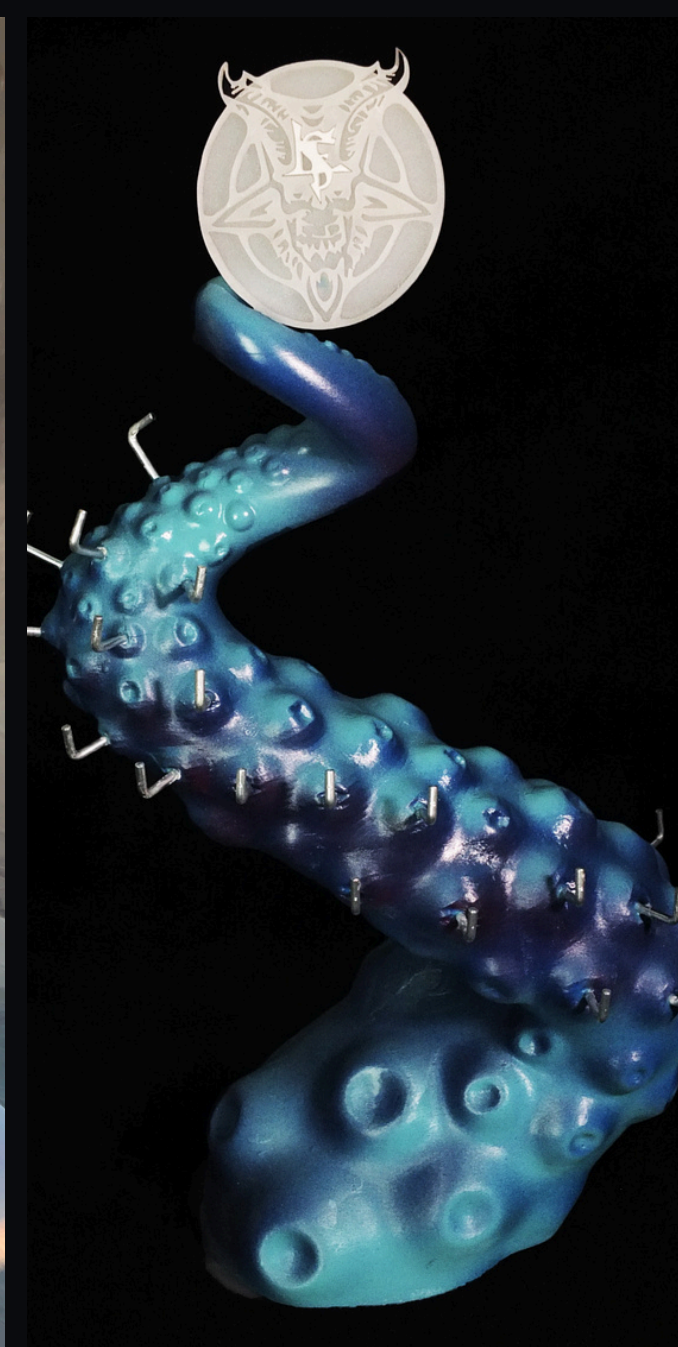
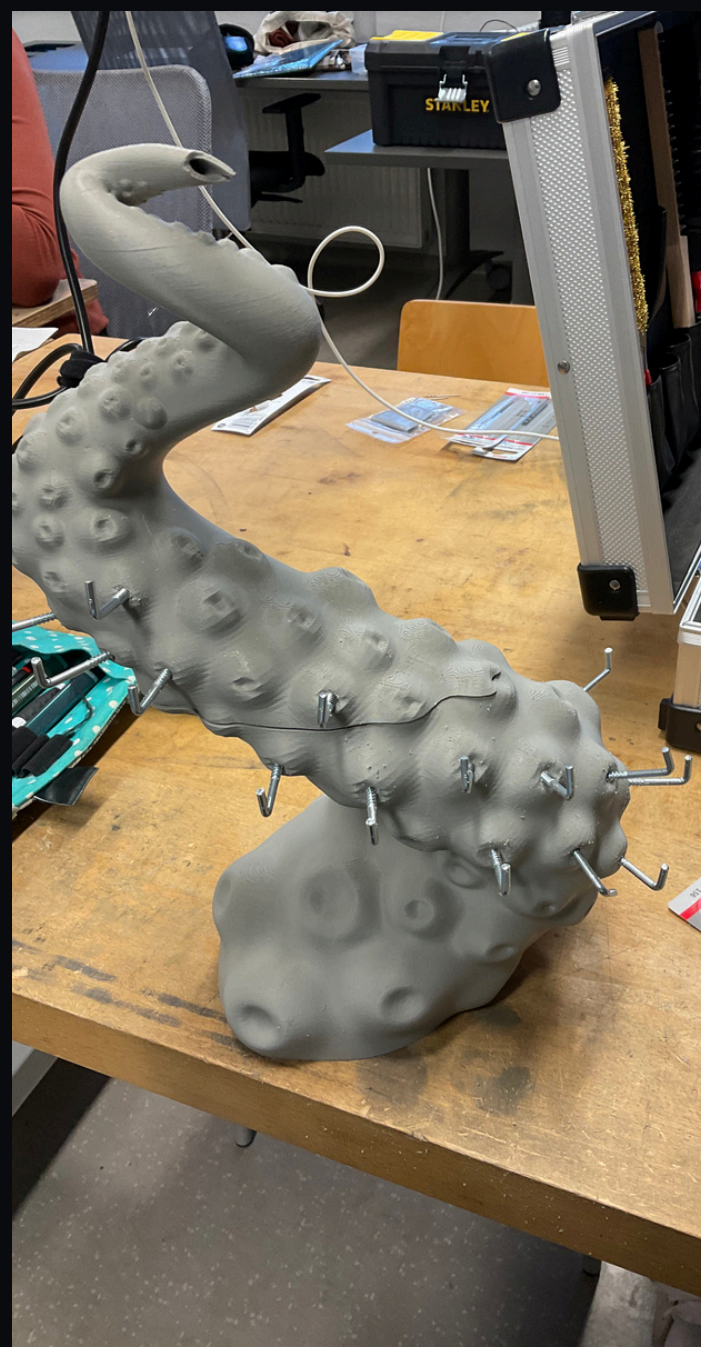
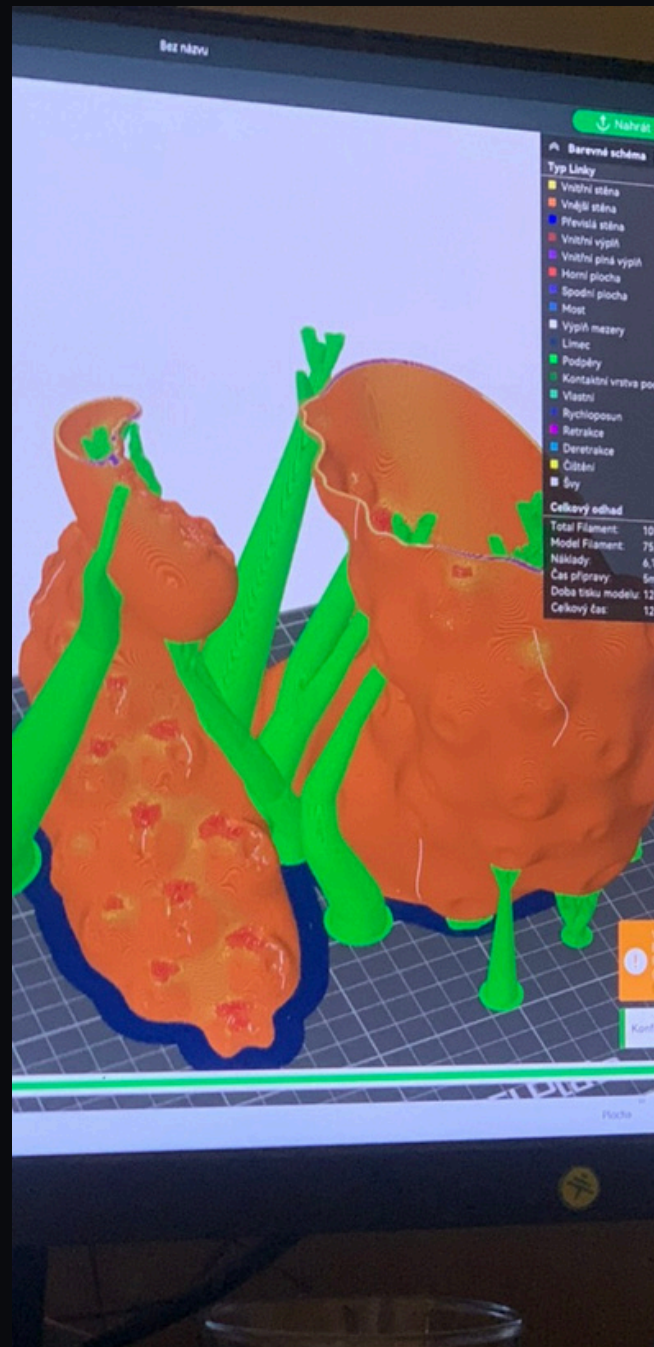
430



400

Daniela Řádková | 1. Bca | produktový design | UTB | 2024

PROCES



Daniela Řádková | 1. Bca | produktový design | UTB | 2024

