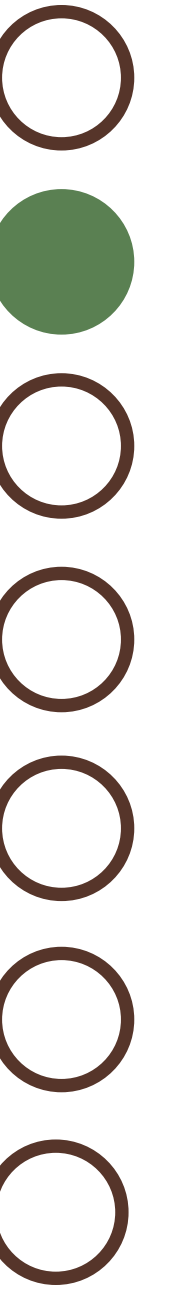


# VYVÝŠENÝ ZÁHON

z a h r a d n ý   s o r t i m e n t

# anotácia

Vyvýšený záhon je kombinácia smrekového dreva a ocelového L profilu. Profily sa spájajú zvaraním a všetky drevené časti vrutmi. Na dlhých stranách záhona sú umiestnené ocelové pletivá. Na krátkych stranách sú smerkové dosky. Záhon je priamo spojený zo zemou.



# materiál

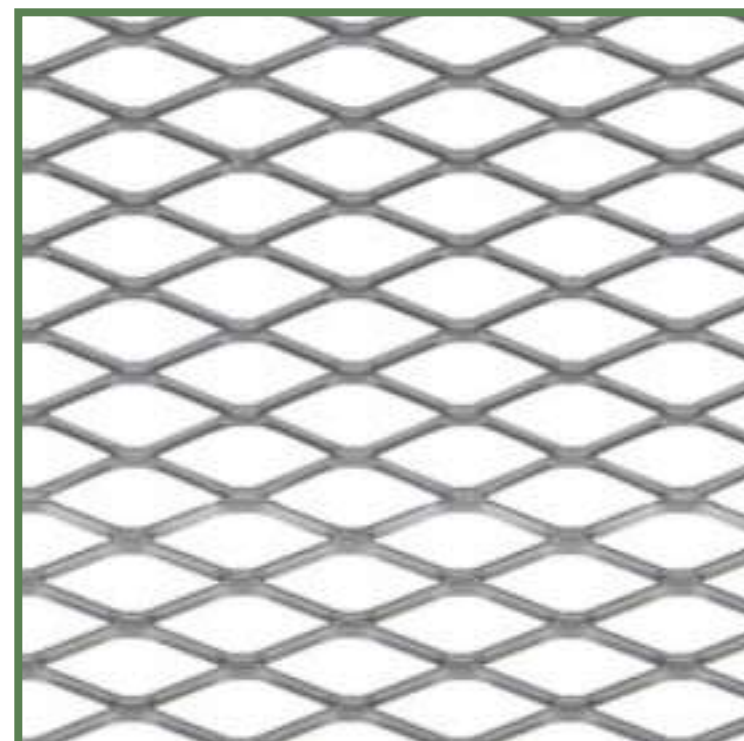
- 1.smrekový hranol 60x60 mm
- 2.plech tahokov ocel 300 x 1000 x 1,2 mm
- 3.smrekový doska 19x95 mm
- 4.ocelový L profil 30x20x4 mm
- 5.Fischer Vrut do dřevaTX30 m.poz 6 x 60 mm

- ošetrenie dreva impregnáciou a náterom podľa uváženia zákazníka

1.



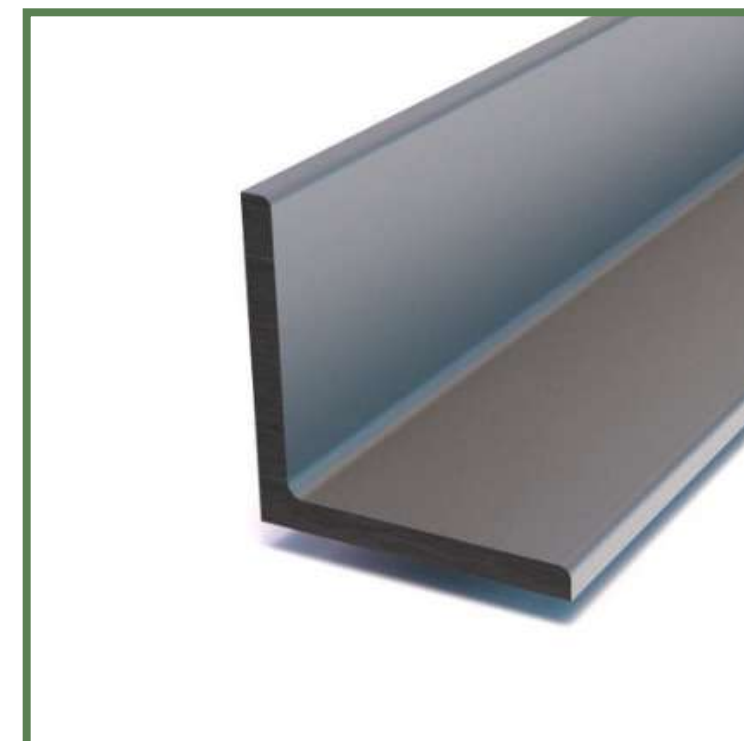
2.



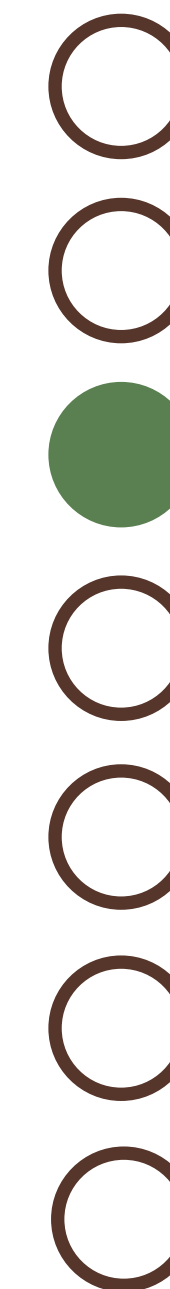
3.



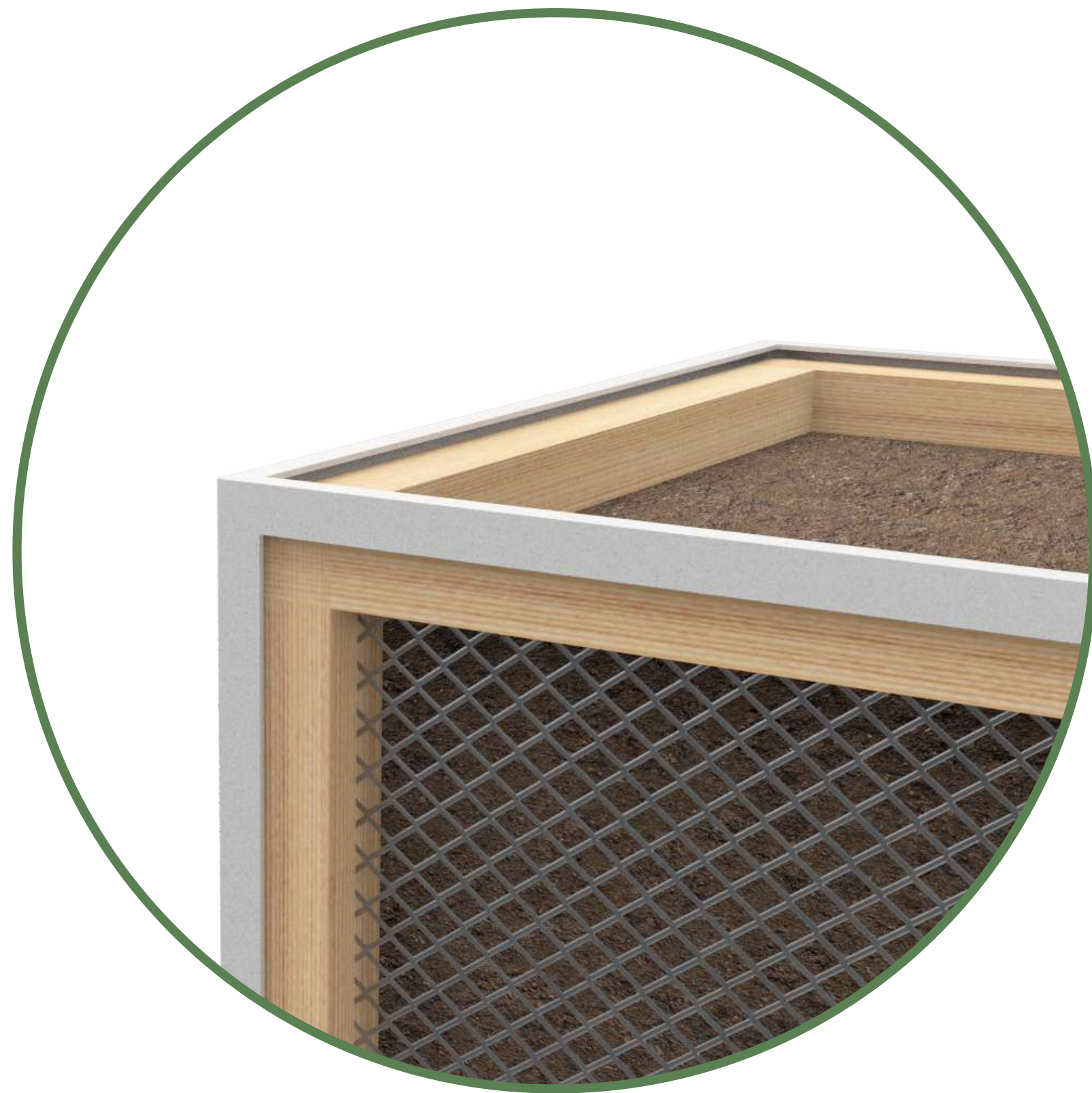
4.



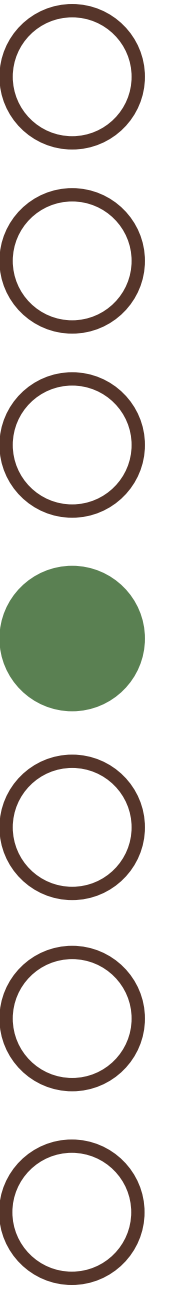
5.



# spoje



1. **zváranie ocelových L profilov**
2. **spojenie drevených časti pomocou vrutov**
3. **pletivo prizváranie k ocelevej konštrukci/  
pripevnenie k drevu pomocou telegrafických  
svoriek**

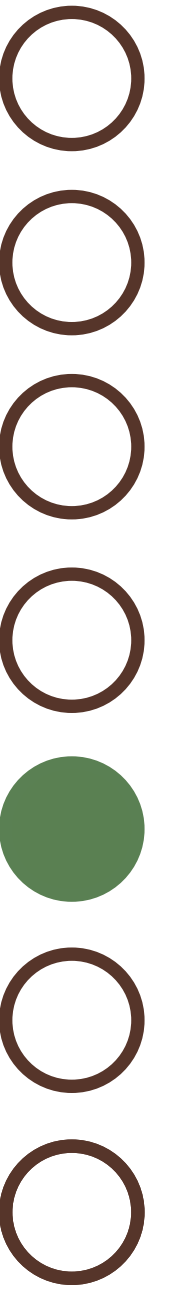
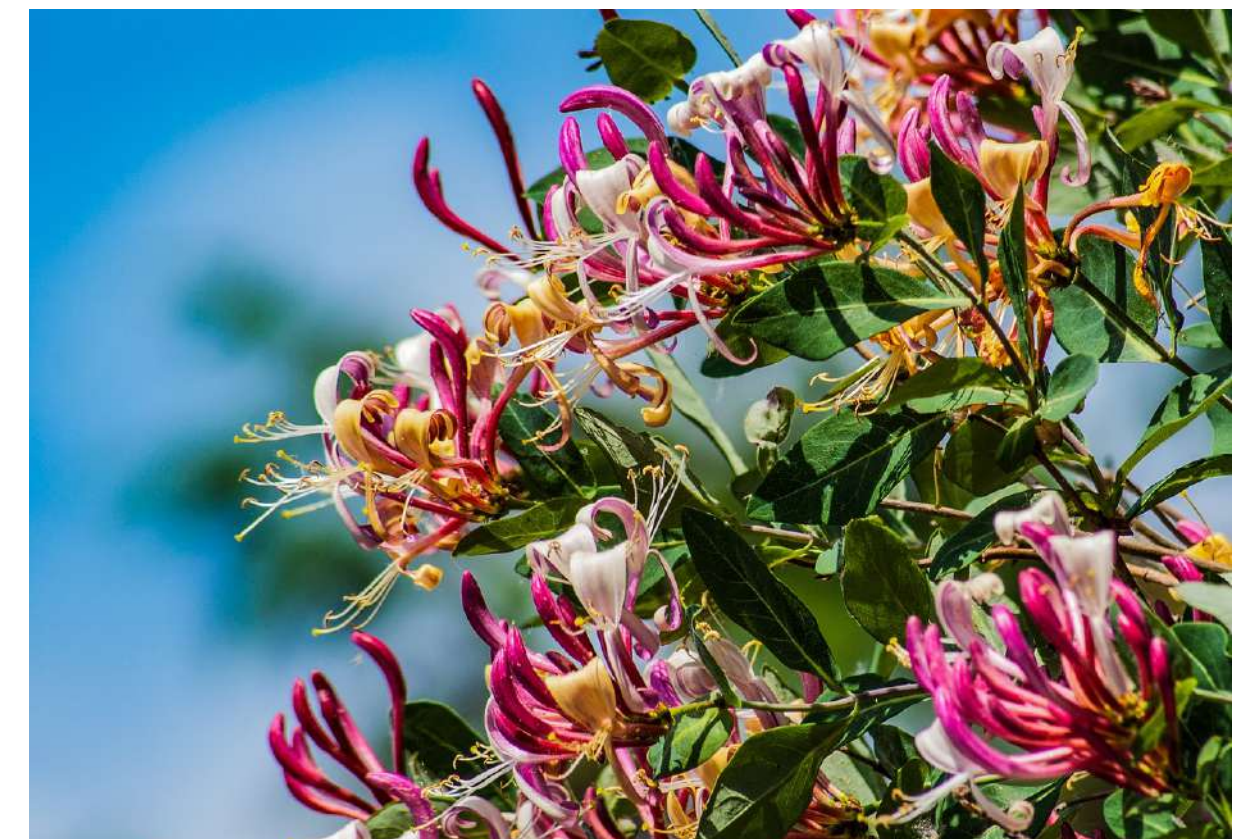


# pridaná hodnota

- pletivo je určené pre rast ťahavých rastlín alebo machov
- rastliny sú bezpečné, pomalá až stredná rýchlosť rastu

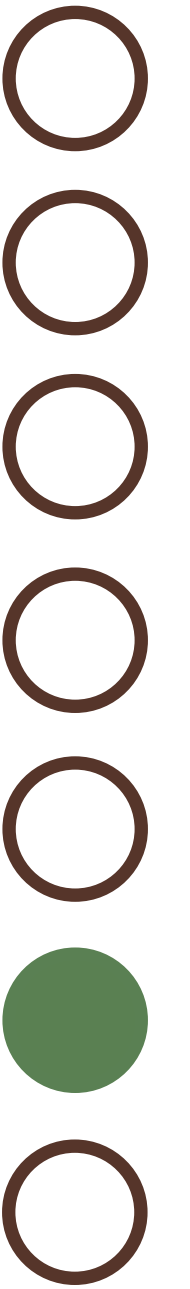
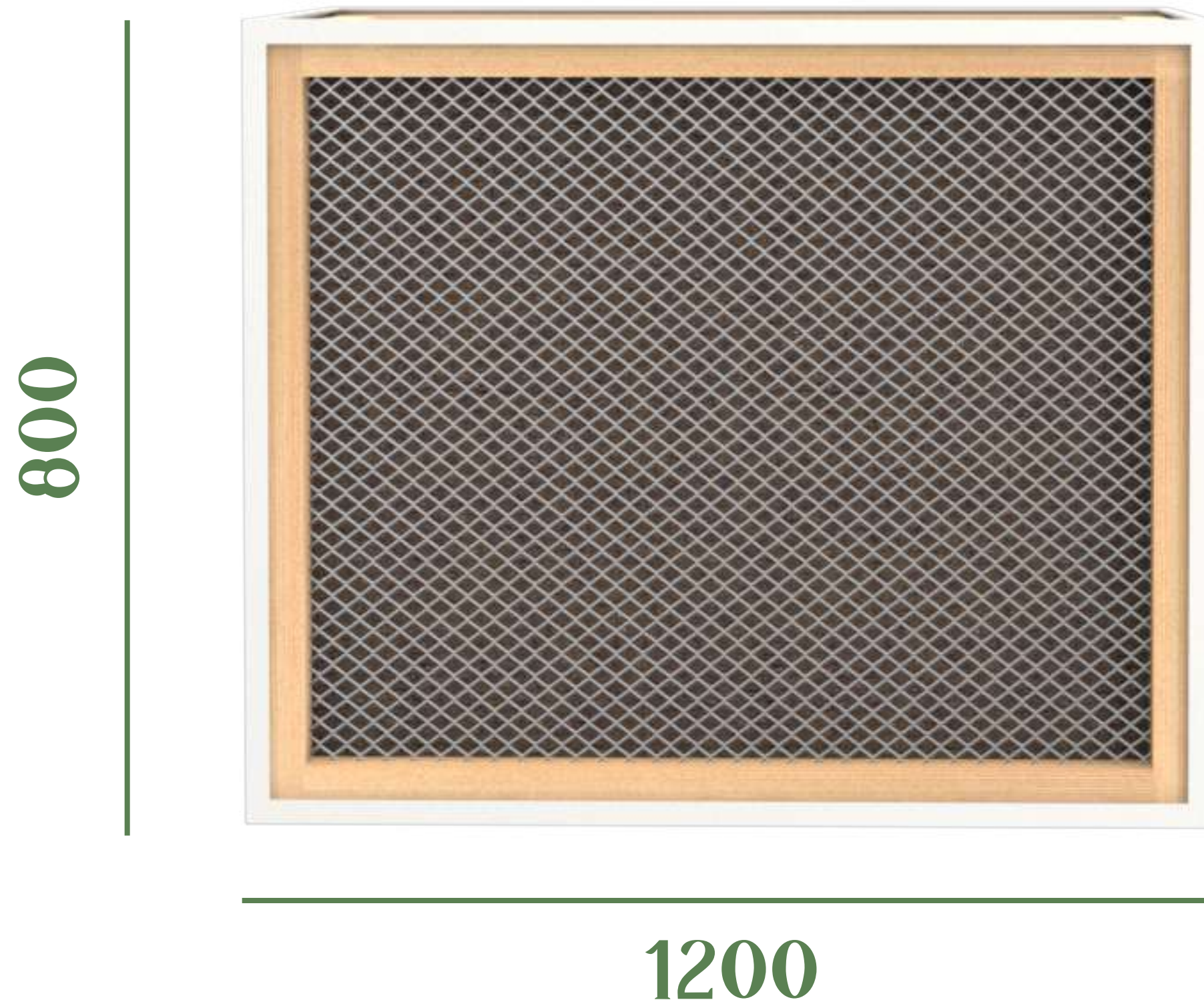
## DOPORUČENÉ RASTLINY

- plamienok, popínavý zimolez, panenské hrozno, popínavá hortenzia
- machy



# rozmery

- 1200x800x800 mm



# umiestnenie v exteriéri

