

SEMESTRÁLNÍ PRÁCE

RŮST

MAXIM HALFAR

ANOTACE

Zadáním této semestrální práce byl objekt na téma strom. Pod slovem strom si představuji různou škálu organismů žijících na nich, jejich šíření po povrchu a cestičky tvořící při své "expanzi". Všechny mé rozhodnutí vedly k tomu, abych jednoduše a objektivně vyjádřil mou subjektivní fascinaci.

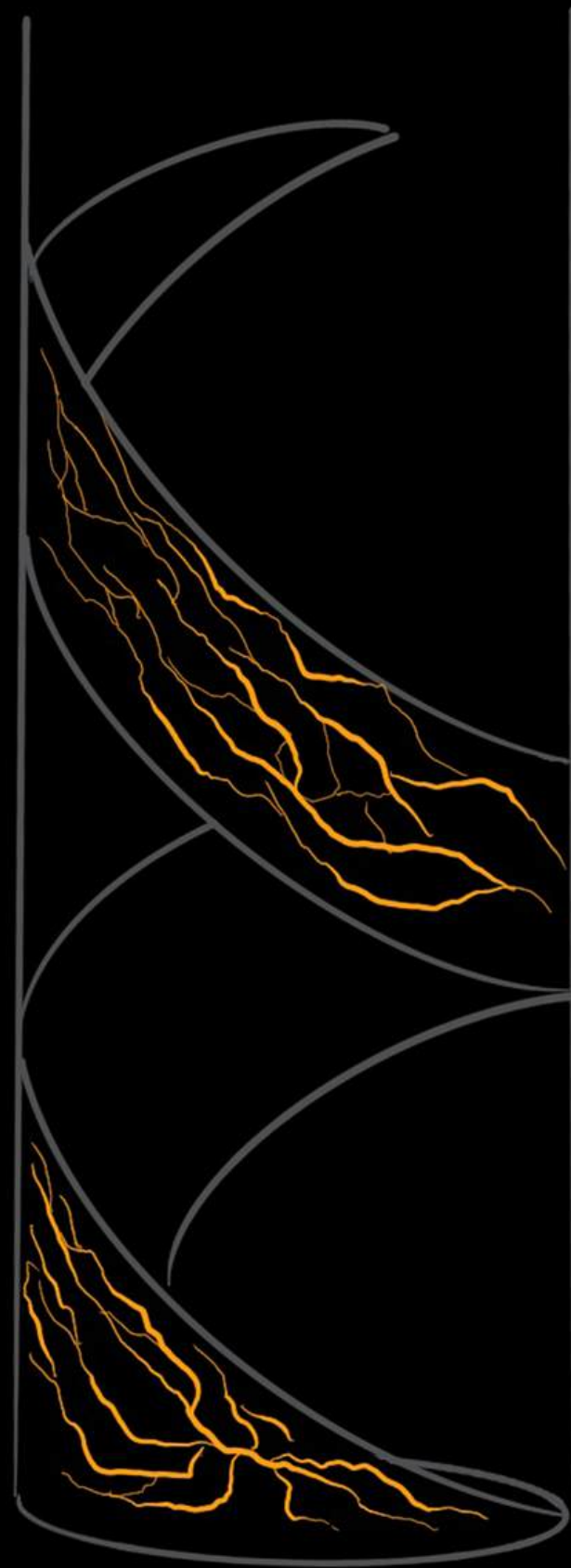
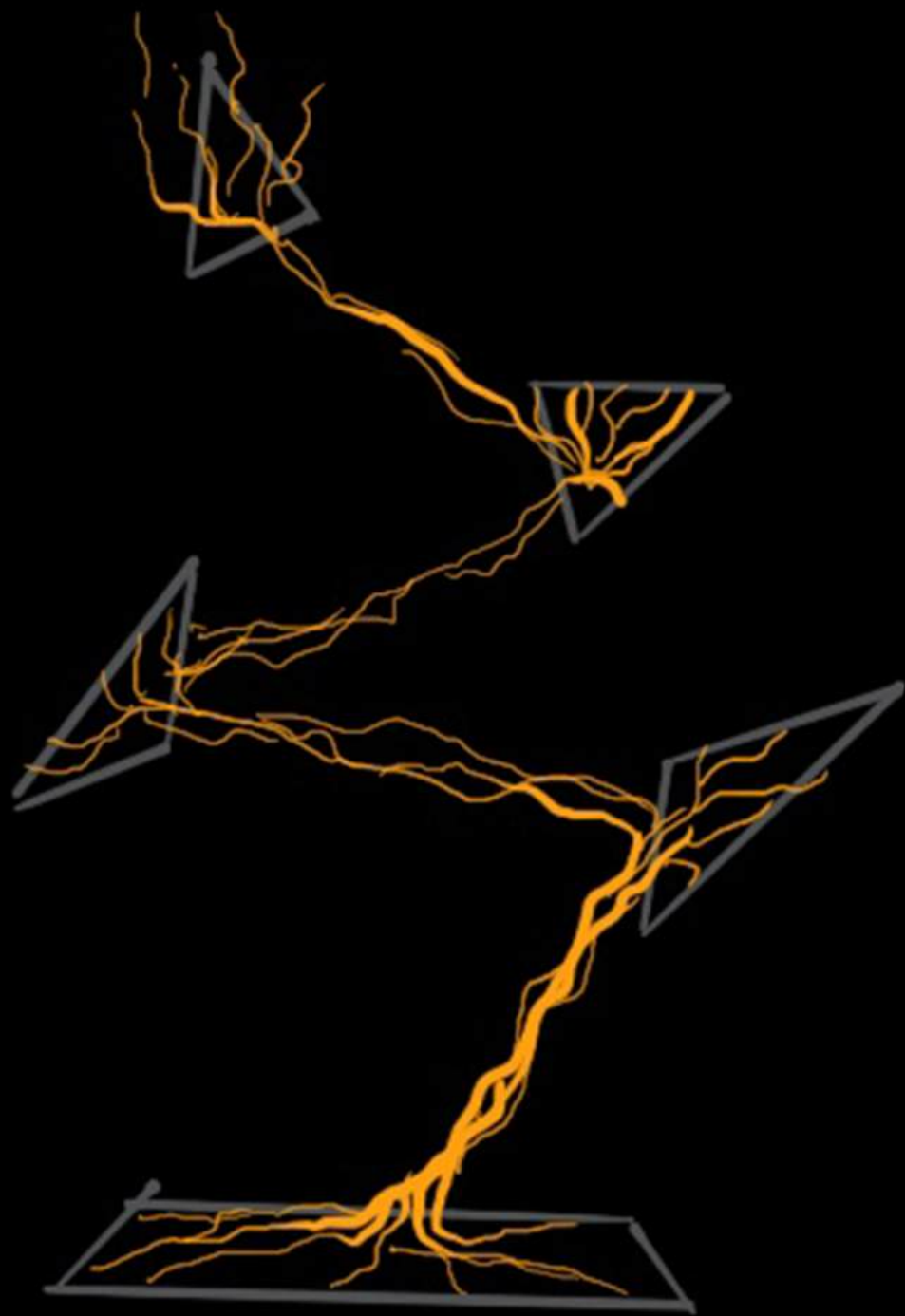
KONCEPT

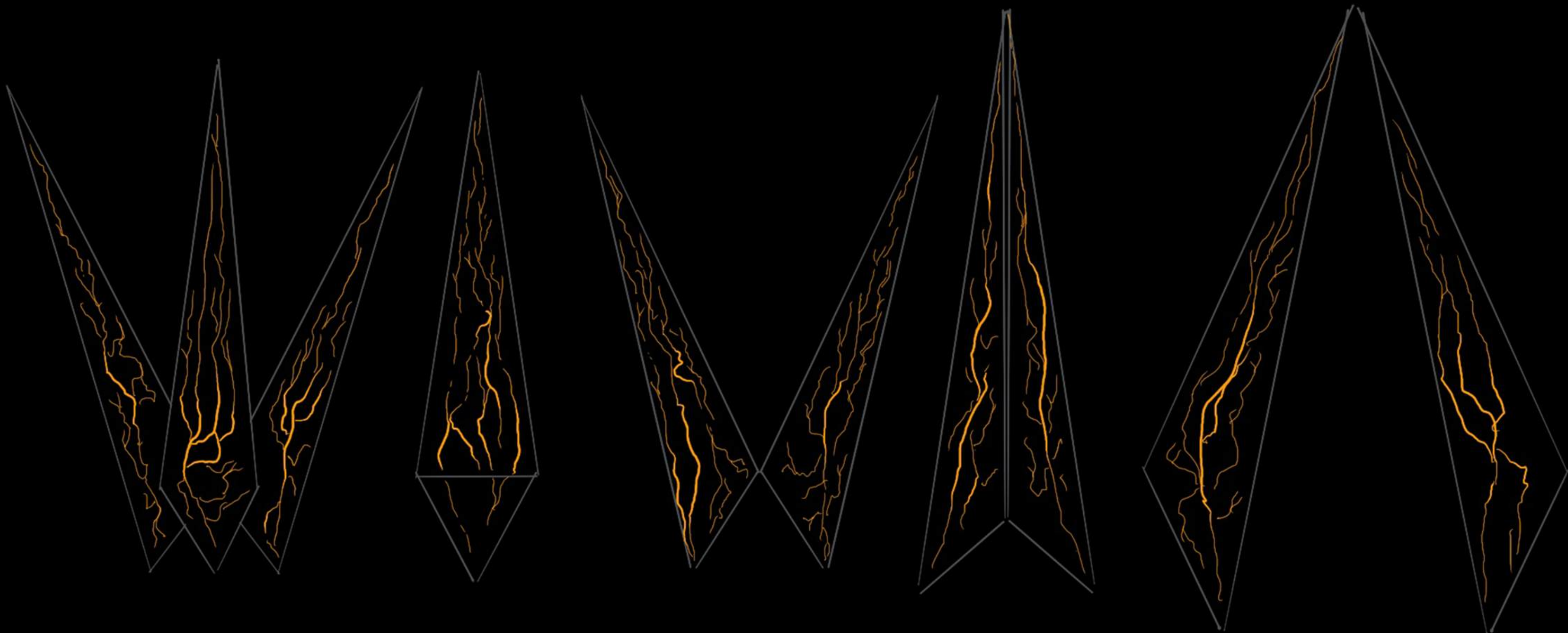
Celým konceptem mé práce jsou organismy, především jejich růst. Přesněji jsem se zaměřil na jeden sliz, physarum polycephalum, ten se pne po stromech a roste. Ačkoli jednobuněčný organismus, je obdařen formou intelligence - dokáže růst za svou potravou, do bezpečí, či při ohrožení pryč, přičemž tvoří cestičku. Fascinuje mě jeho rychlé rozšiřování, přes jakoukoliv překážku a pohlcování různorodých materiálů. Samotný strom vyjadřuji ve své práci pevnými geometrickými kovovými jehlany, jejichž povrch tvoří kari síť. Přes ni se proplétá stylizovaný sliz ve formě různorodých provázků.

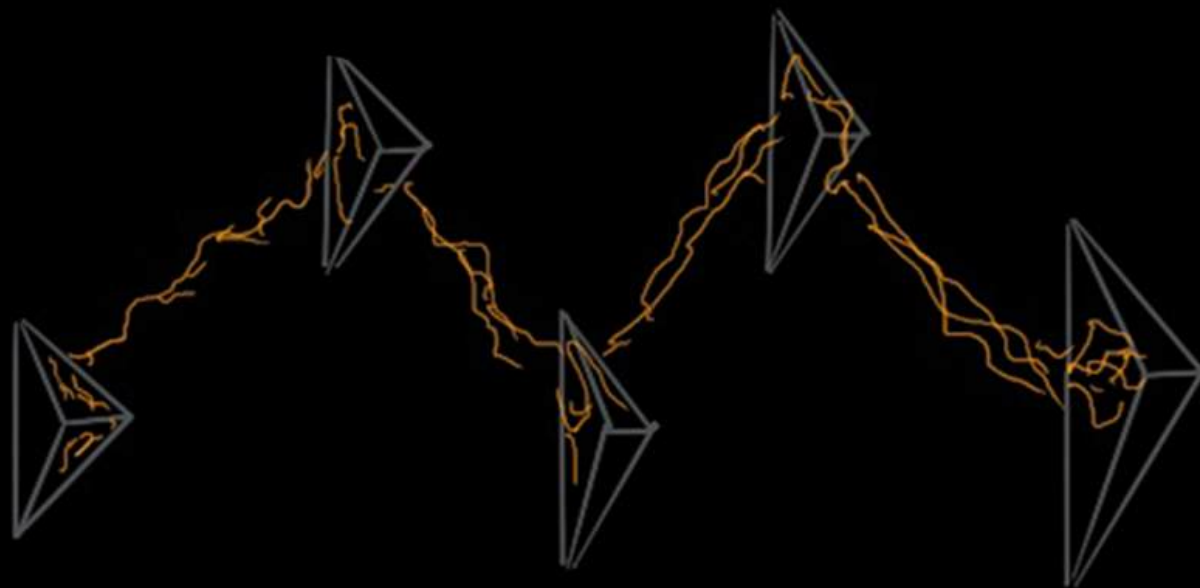
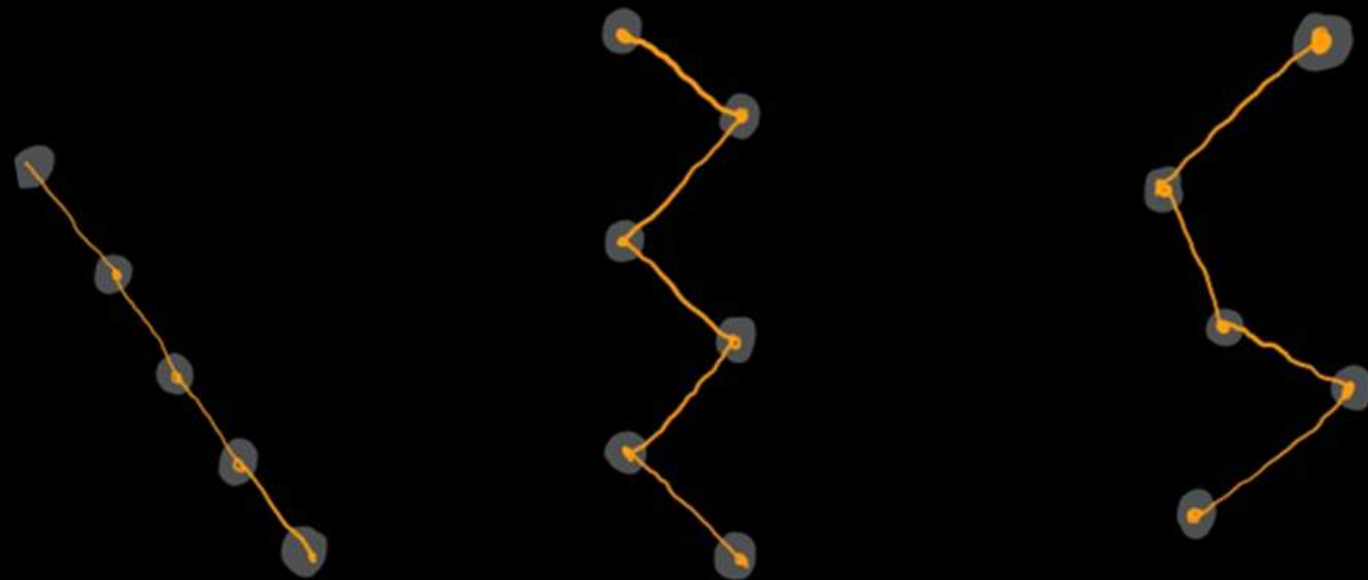
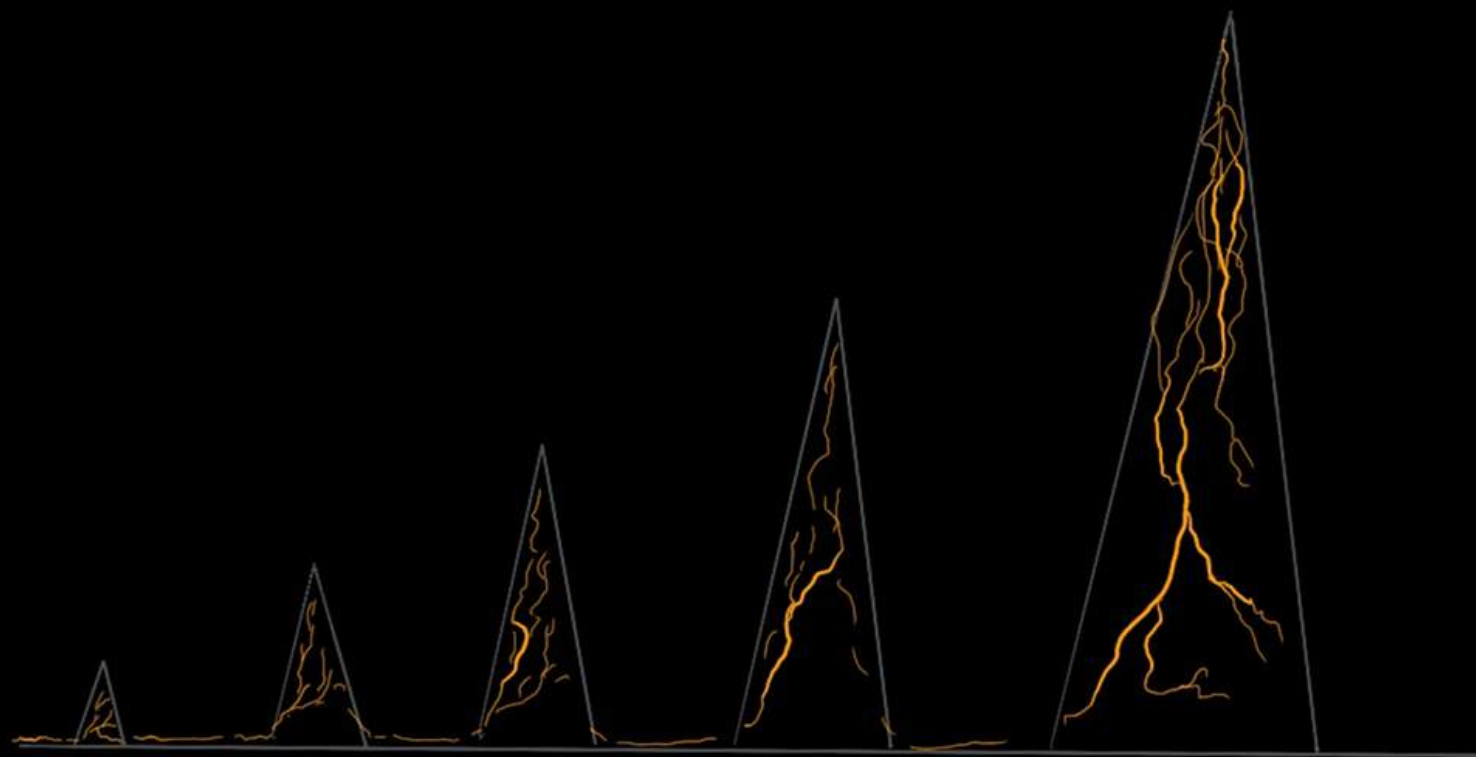
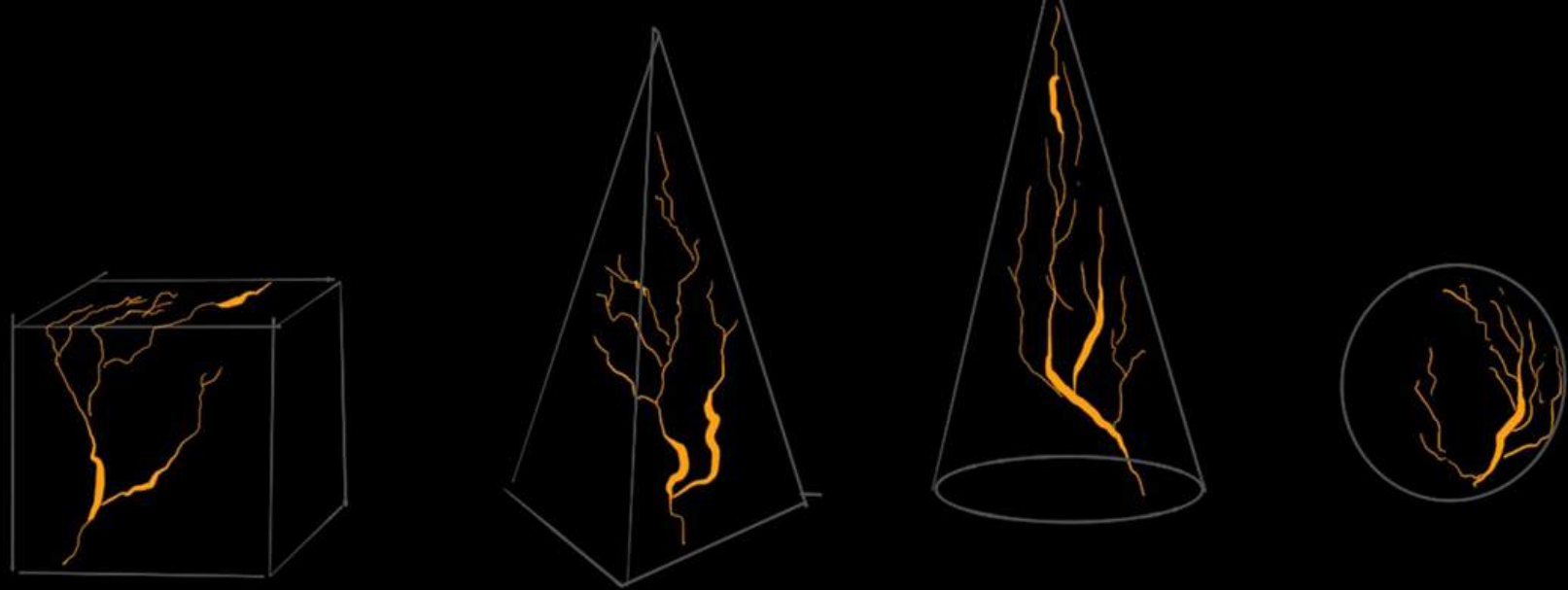
MOODBOARD

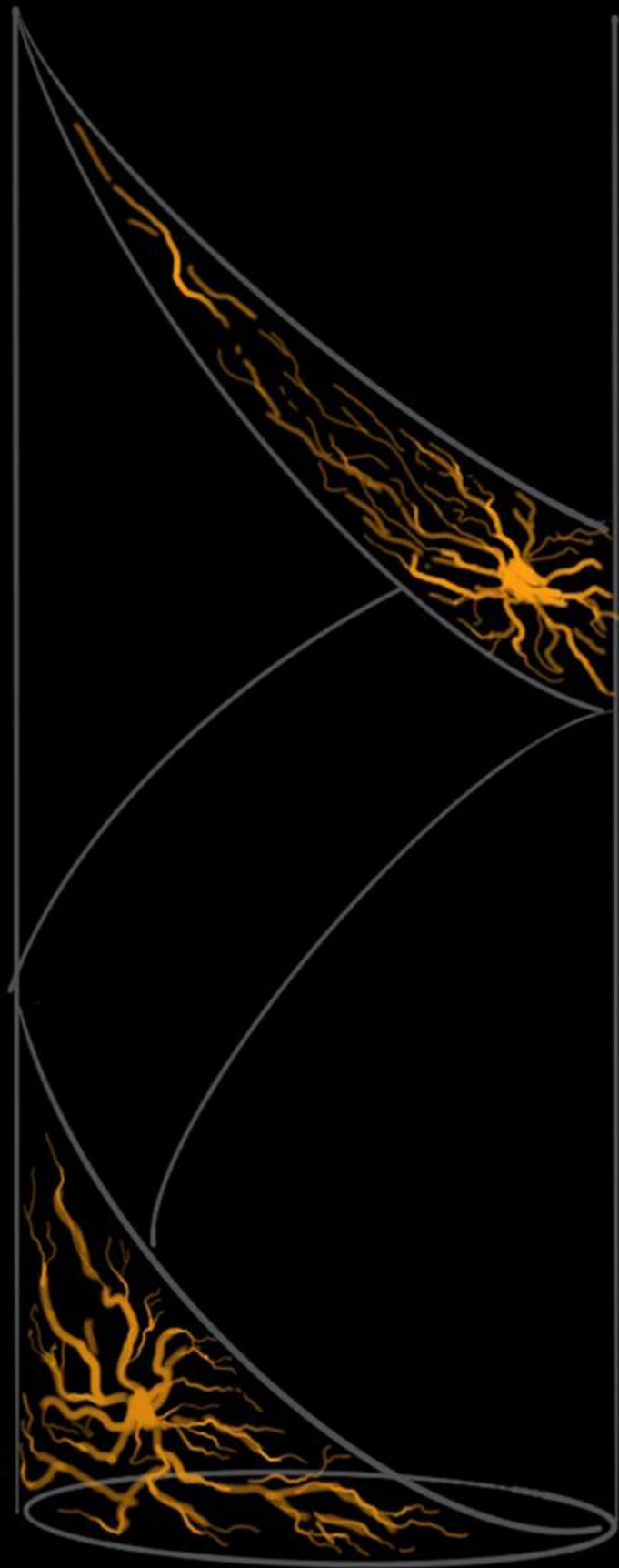


SKICY









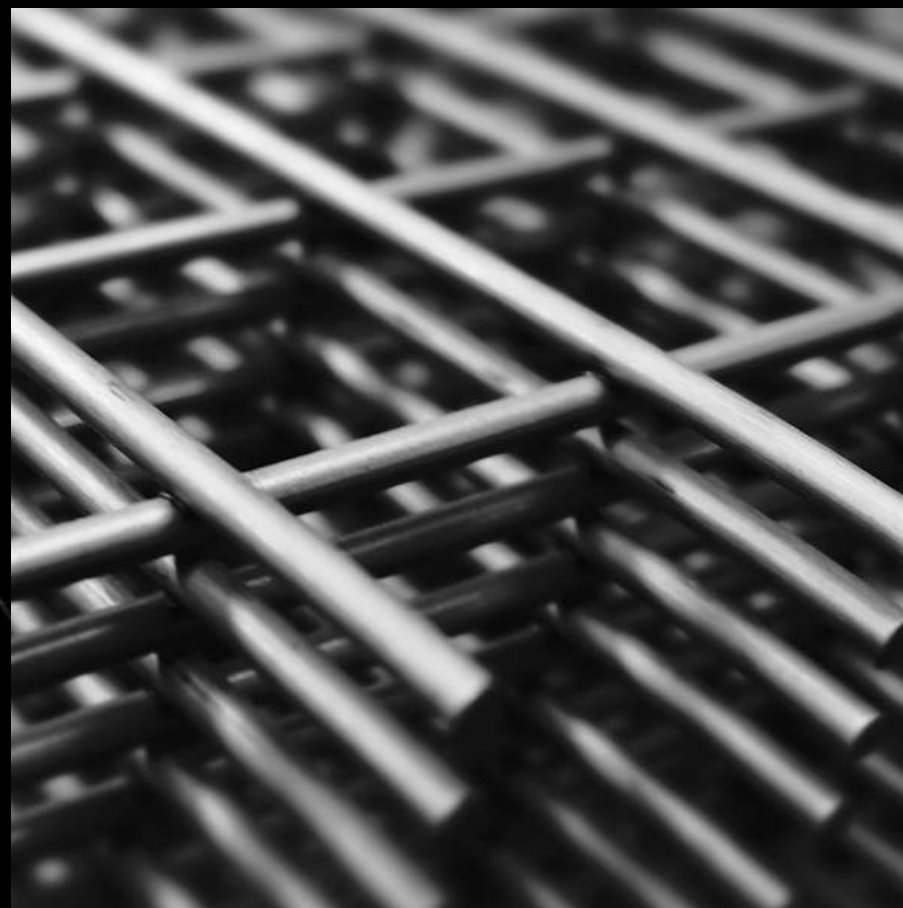




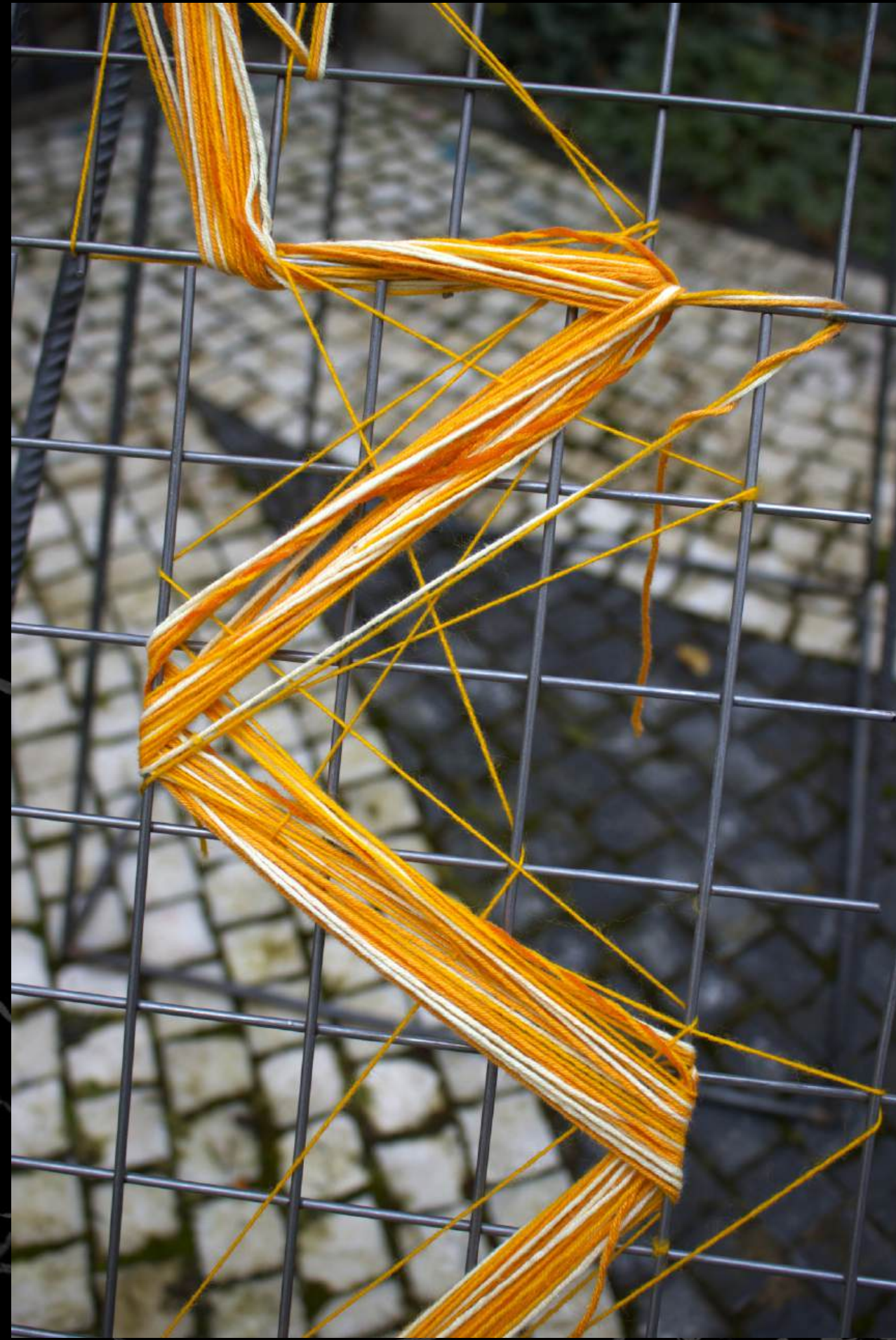




MATERIÁLY









■
DEKUJI