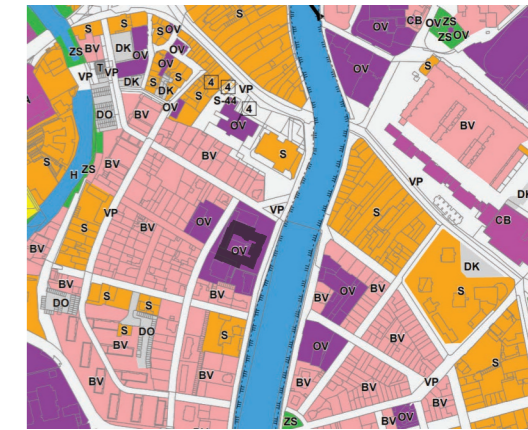


VÝŘEZ Z PLATNÉHO ÚP MĚSTA BŘECLAV:

- dotčený prostor se nachází v ploše OV
- OV = Plochy veřejné vybavenosti - stav
- vytvoření zaměstnaneckého klubu je v souladu s přípustným využitím



ZKRATKY V ÚP:

- BV Plochy bydlení - stav
- S Plochy smíšené obytné - stav
- T Technická infrastruktura
- OV Plochy veřejné vybavenosti - stav
- Cb Plochy vybavenosti komerční (b)
- DK Plochy dopravní infrastruktury - komunikace - stav
- DO Plochy dopravní infrastruktury - ostatní - stav
- VP Plochy veřejných prostranství - stav
- ZS Plochy zeleně - zeleň sídelní (veřejná izolační parková) - stav
- H Plochy vodní a vodohospodářské - stav

LEGENDA STUDIE:

- řešené území - zaměstnanecký klub
- SŠEB Břeclav
- okolní budovy
- odstupová vzdálenost
- budovy náležící SŠEB
- veřejné služby (kavárna, obchod,...)
- vstup
- vedlejší vstup

název projektu/stavby: ZAMĚSTNANECKÝ KLUB

umístění stavby:
nábř. Komenského 1126/1, Břeclav 690 02

hlavní projektant: Studio 97 A s.r.o.
Akad.arch. Milan Navara

kreslila: BcA. Karolína Kocmanová

investor: SŠEB Břeclav

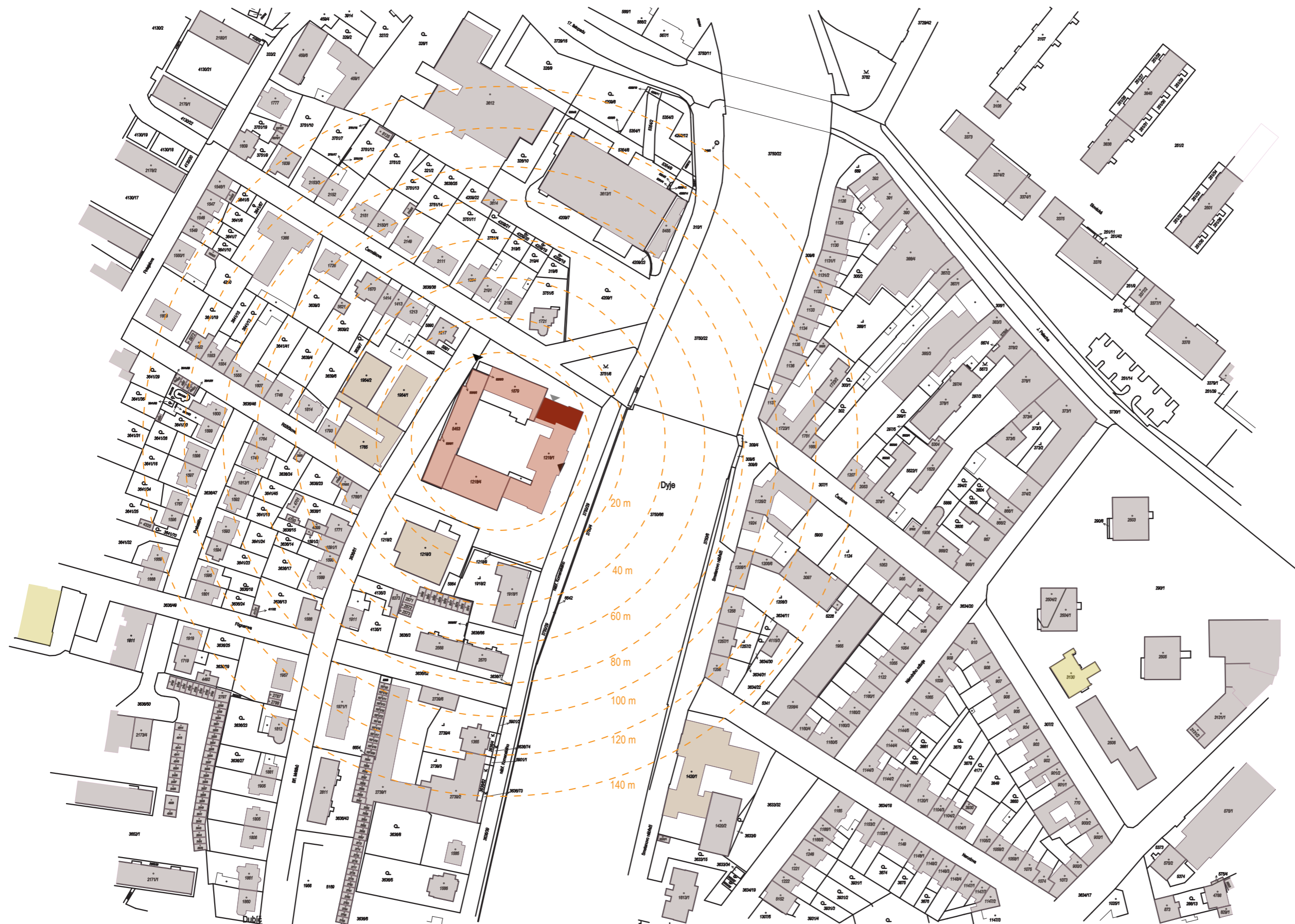
název výkresu - studie:
ŠIRŠÍ VZTAHY, SITUACE

formát: A3

č. výkresu: 01

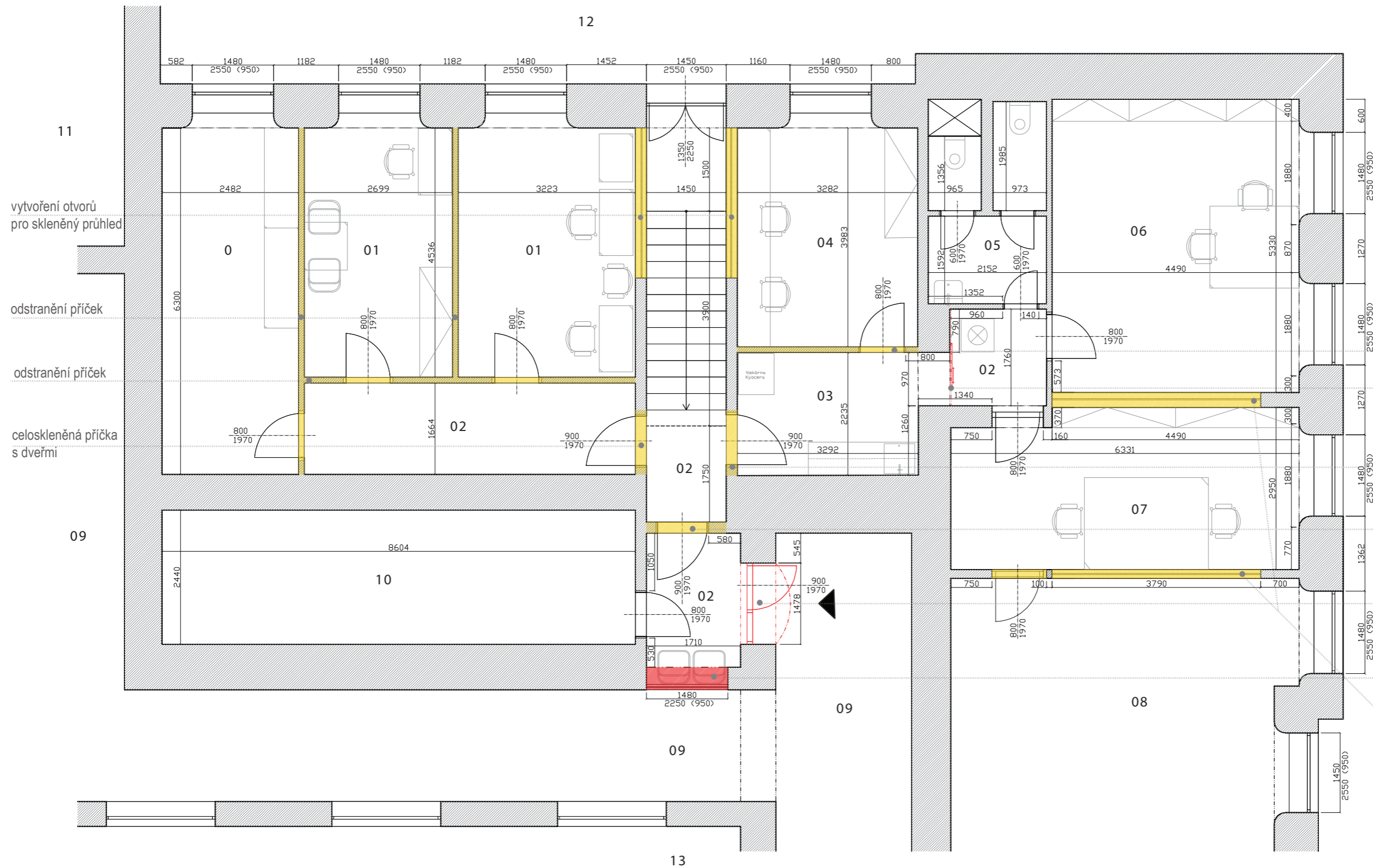
měřítko: M 1: 2000

datum: 2024/25



LEGENDA STUDIE:

- 01 nevyužitě kanceláře
- 02 chodba
- 03 kuchyňka
- 04 kancelář účetní
- 05 sociální zařízení
- 06 kancelář zástupce ředitele
- 07 kancelář vedoucího provozu a údržby
- 08 pokladna
- 09 chodba
- 10 archiv
- 11 učebna
- 12 exteriér
- 13 atrium
- bourané konstrukce
- nové konstrukce



- odstranění příčky
- úprava průchodu - umístění dveří
- rozšíření průchodu
- rozšíření průchodu
- úprava průchodu - umístění dveří
- zazdění okenního otvoru
- vytvoření otvorů pro skleněný průhled

název projektu/stavby: ZAMĚSTNANECKÝ KLUB	
umístění stavby: nář. Komenského 1126/1, Břeclav 690 02	
hlavní projektant: Studio 97 A s.r.o. Akad.arch. Milan Navara	
kreslila: BcA. Karolína Kocmanová	
investor: SŠEB Břeclav	
název výkresu - studie: STÁVAJÍCÍ STAV, NOVÉ A BOURANÉ KONSTRUKCE	
formát: A3	č. výkresu: 02
měřítko: M 1: 75	datum: 2024/25



LEGENDA STUDIE:

01	zaměstnanecký klub	54 m ²
02	chodba se schodištěm	14 m ²
03	kuchyňka s barem	20 m ²
04	chodbička	3 m ²
05	sociální zařízení	6 m ²
06	kancelář zástupce ředitele	24 m ²
07	kancelář účetní	19 m ²

08	pokladna	
09	chodba	
10	archiv	
11	učebna	
12	exteriér	
13	atrium	
▲	vstup	
⌨	počítač	
■	světla výška stropu 3900 mm	
■	světla výška stropu 3600 mm	
■	světla výška stropu 3500 mm	

○	sedací míč
◐	sedací vak
◑	sedací ovál
◒	lounge křeslo bez područek
◓	lounge křeslo s područkami
○	sedací puf Tuli
◔	křeslo
○	barovka

název projektu/stavby: ZAMĚSTNANECKÝ KLUB

umístění stavby:
nábř. Komenského 1126/1, Břeclav 690 02

hlavní projektant: Studio 97 A s.r.o.
Akad.arch. Milan Navara

kreslila: BcA. Karolína Kocmanová

investor: SŠEB Břeclav

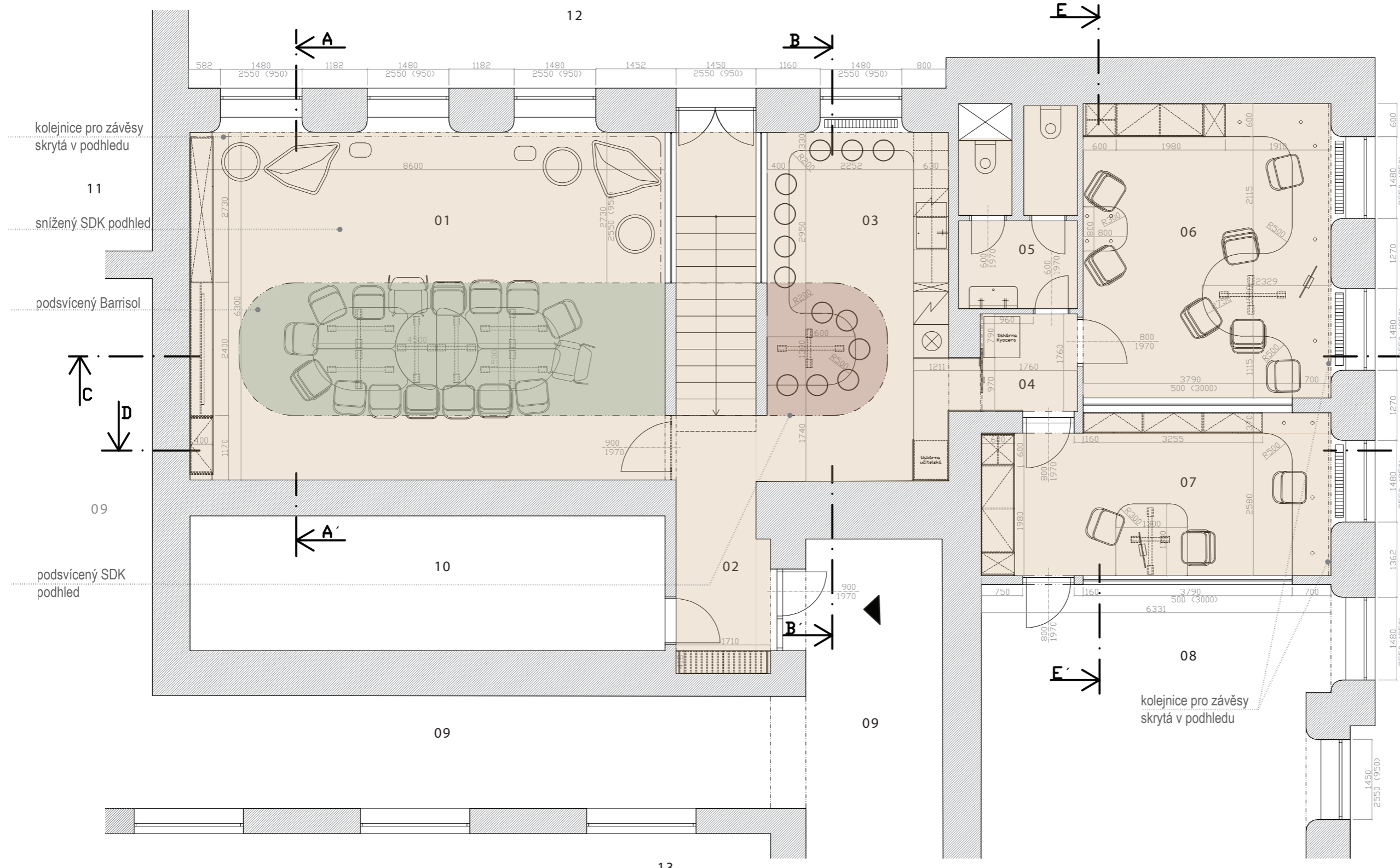
název výkresu - studie: NAVRHOVANÉ ŘEŠENÍ
POPIS TECHNICKÝCH ÚPRAV

formát: A3

č. výkresu: 03

měřítko: M 1: 75

datum: 2024/25



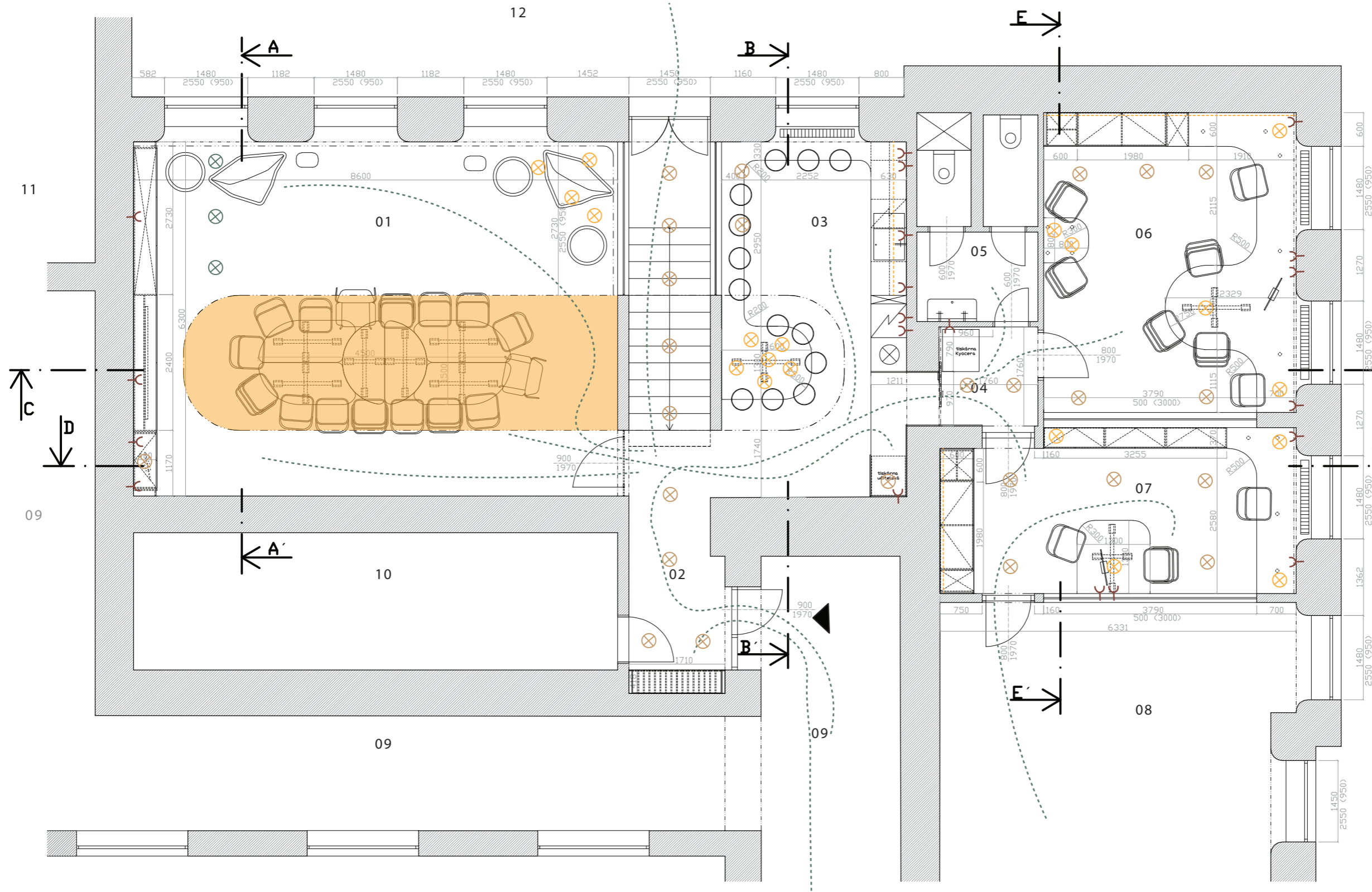
LEGENDA STUDIE:

01	zaměstnanecký klub	54 m ²
02	chodba se schodištěm	14 m ²
03	kuchyňka s barem	20 m ²
04	chodbička	3 m ²
05	sociální zařízení	6 m ²
06	kancelář zástupce ředitele	24 m ²
07	kancelář účetní	19 m ²
08	pokladna	
09	chodba	
10	archiv	
11	učebna	
12	exteriér	
13	atrium	

- ▲ vstup
- počítač
- - - trasa pohybu
- - - LED pásek
- ⊗ závěsná svítidla
- ⊗ bodové svítidlo do SDK

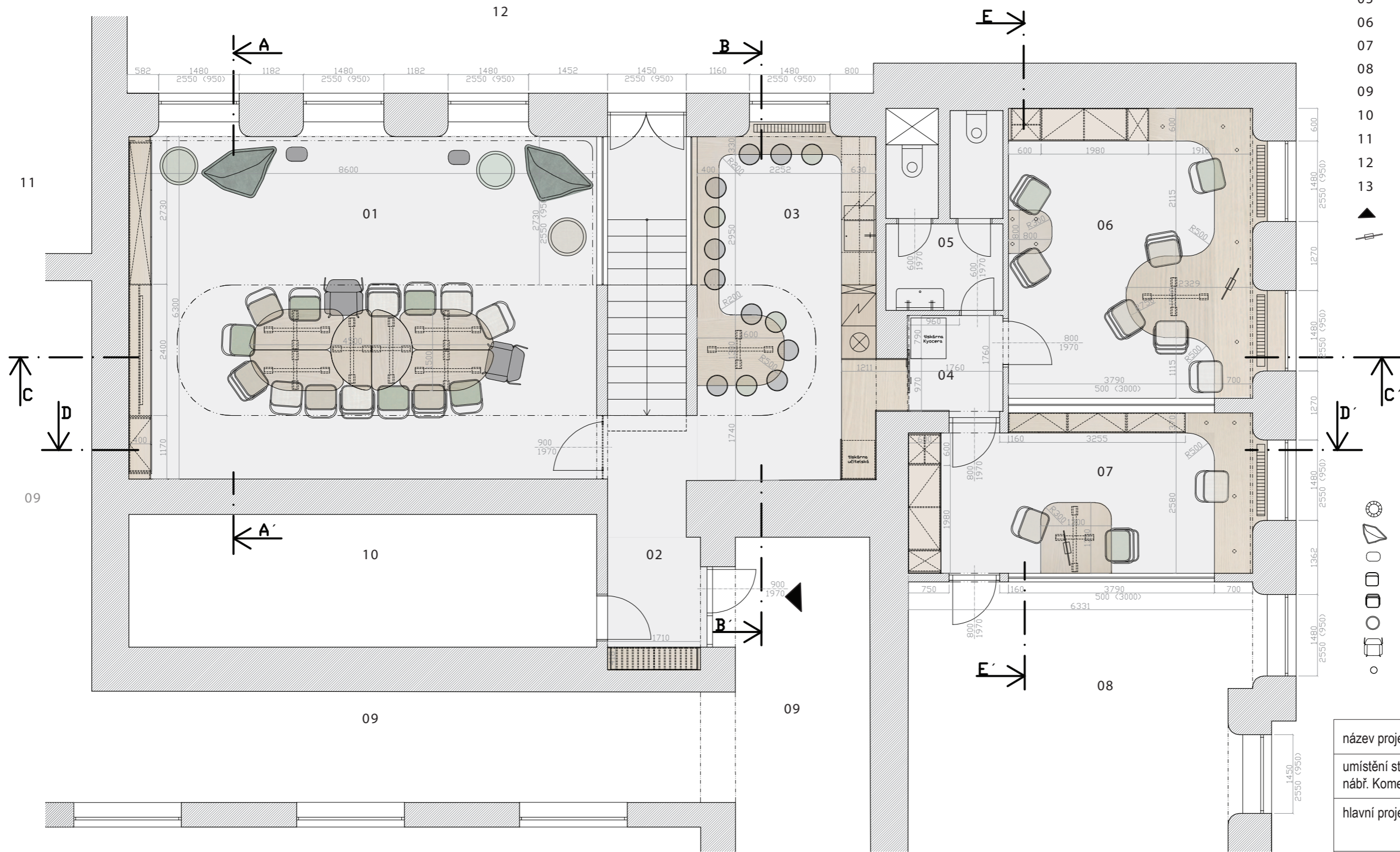
- ⊗ osvětlení pro vertikální zahradu
- pnutý pohled BARRISOL
- elektrická zásuvka
- ⊗ sedací míč
- ⊗ sedací vak
- ⊗ sedací ovál
- ⊗ lounge křeslo bez područek
- ⊗ lounge křeslo s područkami
- ⊗ sedací puř Tuli
- ⊗ křeslo
- barovka

název projektu/stavby: ZAMĚSTNANECKÝ KLUB	
umístění stavby: nábř. Komenského 1126/1, Břeclav 690 02	
hlavní projektant: Studio 97 A s.r.o. Akad.arch. Milan Navara	
kreslila: BcA. Karolína Kocmanová	
investor: SŠEB Břeclav	
název výkresu - studie: NAVRHOVANÉ ŘEŠENÍ DISPOZICE osvětlení, trasy pohybu	
formát: A3	č. výkresu: 04
měřítko: M 1: 75	datum: 2024/25



LEGENDA STUDIE:

01	zaměstnanecký klub	54 m ²
02	chodba se schodištěm	14 m ²
03	kuchyňka s barem	20 m ²
04	chodbička	3 m ²
05	sociální zařízení	6 m ²
06	kancelář zástupce ředitele	24 m ²
07	kancelář účetní	19 m ²
08	pokladna	
09	chodba	
10	archiv	
11	učebna	
12	exteriér	
13	atrium	
▲	vstup	
⌘	počítač	



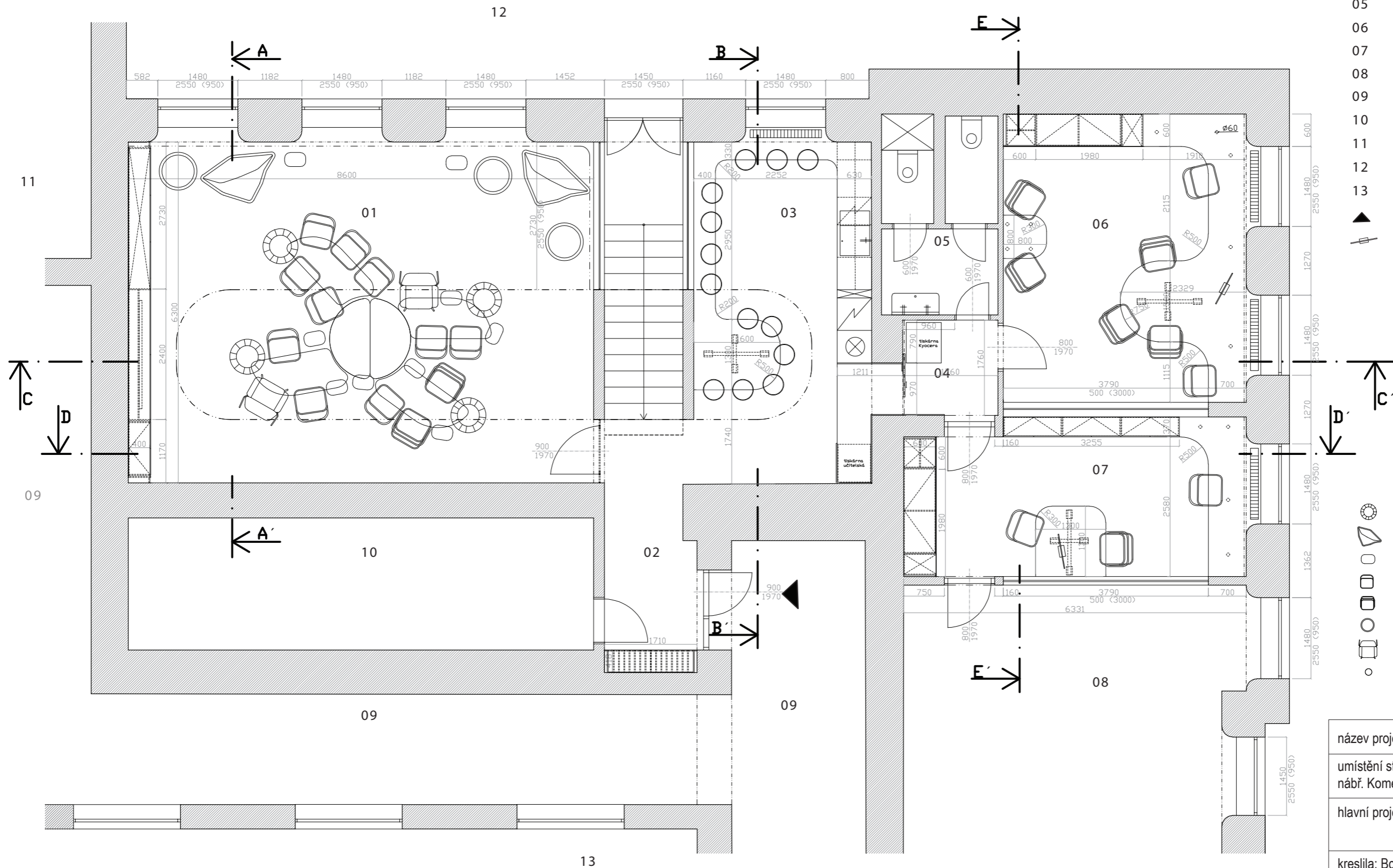
- sedací míč
- ◐ sedací vak
- ◑ sedací ovál
- ◒ lounge křeslo bez područek
- ◓ lounge křeslo s područkami
- sedací puř Tuli
- ◑ křeslo
- barovka

název projektu/stavby: ZAMĚŠTNANECKÝ KLUB	
umístění stavby: nábř. Komenského 1126/1, Břeclav 690 02	
hlavní projektant: Studio 97 A s.r.o. Akad.arch. Milan Navara	
kreslila: BcA. Karolína Kocmanová	
investor: SŠEB Břeclav	
název výkresu - studie: NAVRHOVANÉ ŘEŠENÍ ZÁKLADNÍ MATERIÁLOVÁ DISPOZICE	
formát: A3	č. výkresu: 05
měřítko: M 1: 75	datum: 2024/25



LEGENDA STUDIE:

01	zaměstnanecký klub	54 m ²
02	chodba se schodištěm	14 m ²
03	kuchyňka s barem	20 m ²
04	chodbička	3 m ²
05	sociální zařízení	6 m ²
06	kancelář zástupce ředitele	24 m ²
07	kancelář účetní	19 m ²
08	pokladna	
09	chodba	
10	archiv	
11	učebna	
12	exteriér	
13	atrium	
▲	vstup	
⌘	počítač	



- sedací míč
- sedací vak
- sedací ovál
- lounge křeslo bez područek
- lounge křeslo s područkami
- sedací puř Tuli
- křeslo
- barovka

název projektu/stavby: ZAMĚSTNANECKÝ KLUB	
umístění stavby: nábř. Komenského 1126/1, Břeclav 690 02	
hlavní projektant: Studio 97 A s.r.o. Akad.arch. Milan Navara	
kreslila: BcA. Karolína Kocmanová	
investor: SŠEB Břeclav	
název výkresu - studie: NAVRHOVANÉ ŘEŠENÍ varianta rozložení stolů pro 25 os.	
formát: A3	č. výkresu: 06
měřítko: M 1: 75	datum: 2024/25



LEGENDA STUDIE:

01	zaměstnanecký klub	54 m ²
02	chodba se schodištěm	14 m ²
03	kuchyňka s barem	20 m ²
04	chodbička	3 m ²
05	sociální zařízení	6 m ²
06	kancelář zástupce ředitele	24 m ²
07	kancelář účetní	19 m ²
08	pokladna	
09	chodba	
10	archiv	
11	učebna	
12	exteriér	
13	atrium	

- ▲ vstup
- ⌘ počítač

- sedací míč
- ◡ sedací vak
- sedací ovál
- ◡ lounge křeslo bez područek
- ◡ lounge křeslo s područkami
- sedací puř Tuli
- ◡ křeslo
- barovka

název projektu/stavby: ZAMĚŠTNANECKÝ KLUB

umístění stavby:
nábř. Komenského 1126/1, Břeclav 690 02

hlavní projektant: Studio 97 A s.r.o.
Akad.arch. Milan Navara

kreslila: BcA. Karolína Kocmanová

investor: SŠEB Břeclav

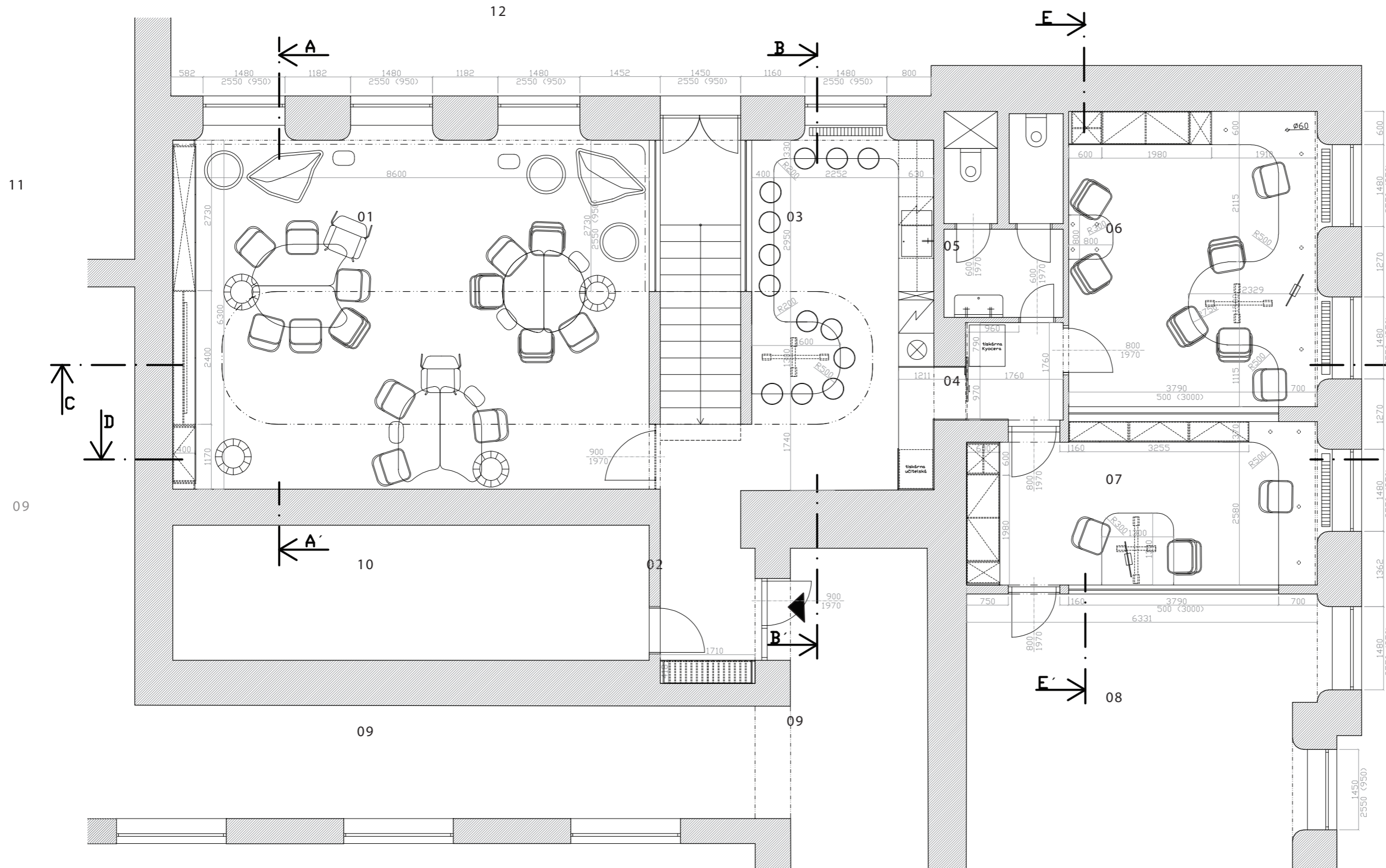
název výkresu - studie: NAVRHOVANÉ ŘEŠENÍ
varianta rozložení stolů pro 23 os.

formát: A3

č. výkresu: 07

měřítko: M 1: 75

datum: 2024/25



LEGENDA STUDIE:

01	zaměstnanecký klub	54 m ²
02	chodba se schodištěm	14 m ²
03	kuchyňka s barem	20 m ²
04	chodbička	3 m ²
05	sociální zařízení	6 m ²
06	kancelář zástupce ředitele	24 m ²
07	kancelář účetní	19 m ²
08	pokladna	
09	chodba	
10	archiv	
11	učebna	
12	exteriér	
13	atrium	

- ▲ vstup
- ⌘ počítač

- sedací míč
- ◡ sedací vak
- sedací ovál
- ◡ lounge křeslo bez područek
- ◡ lounge křeslo s područkami
- sedací puř Tuli
- ◡ křeslo
- barovka

název projektu/stavby: ZAMĚŠTNANECKÝ KLUB

umístění stavby:
nábř. Komenského 1126/1, Břeclav 690 02

hlavní projektant: Studio 97 A s.r.o.
Akad.arch. Milan Navara

kreslila: BcA. Karolína Kocmanová

investor: SŠEB Břeclav

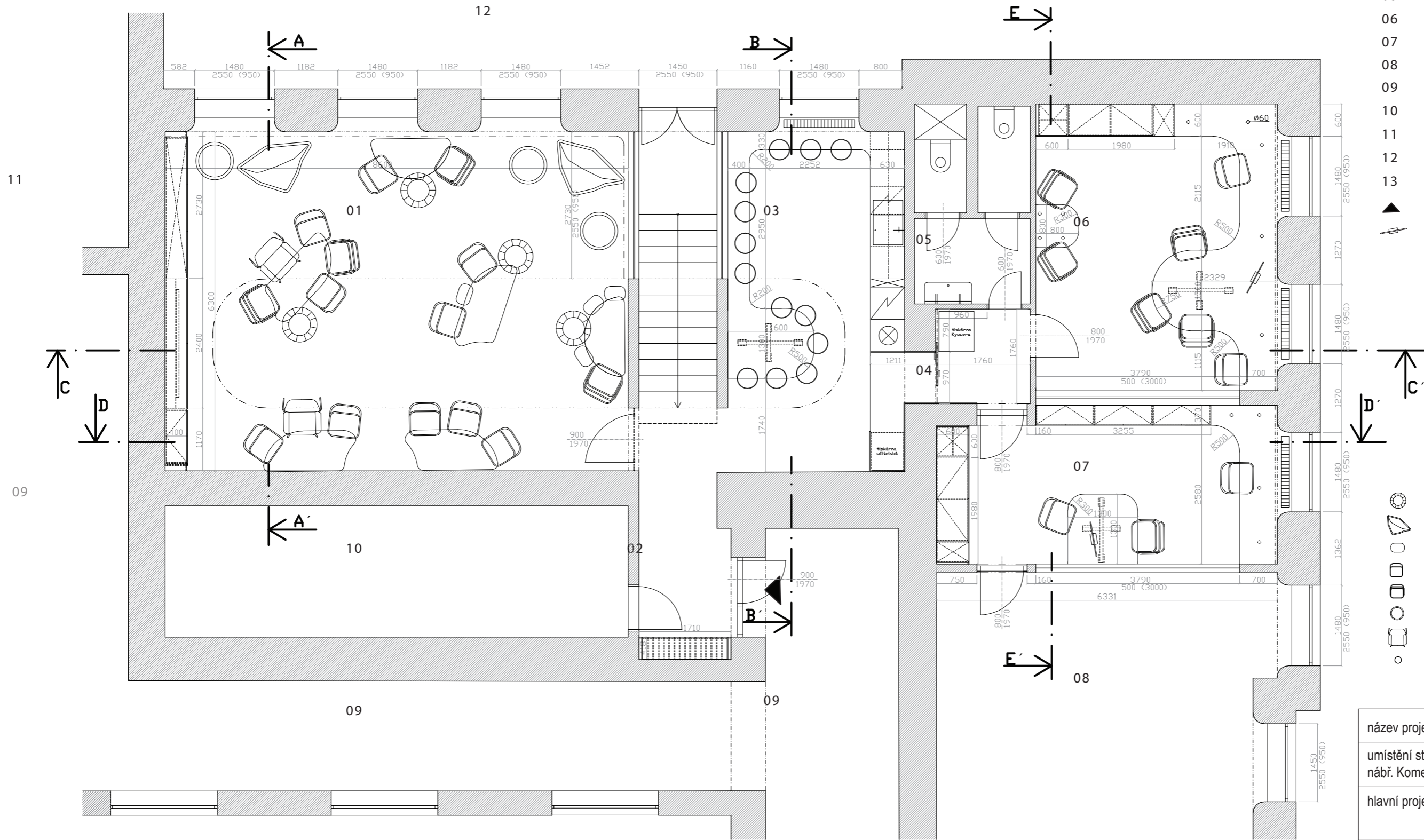
název výkresu - studie: NAVRHOVANÉ ŘEŠENÍ
varianta rozložení stůlů pro 24 os.

formát: A3







č. výkresu: 08

měřítko: M 1: 75

datum: 2024/25

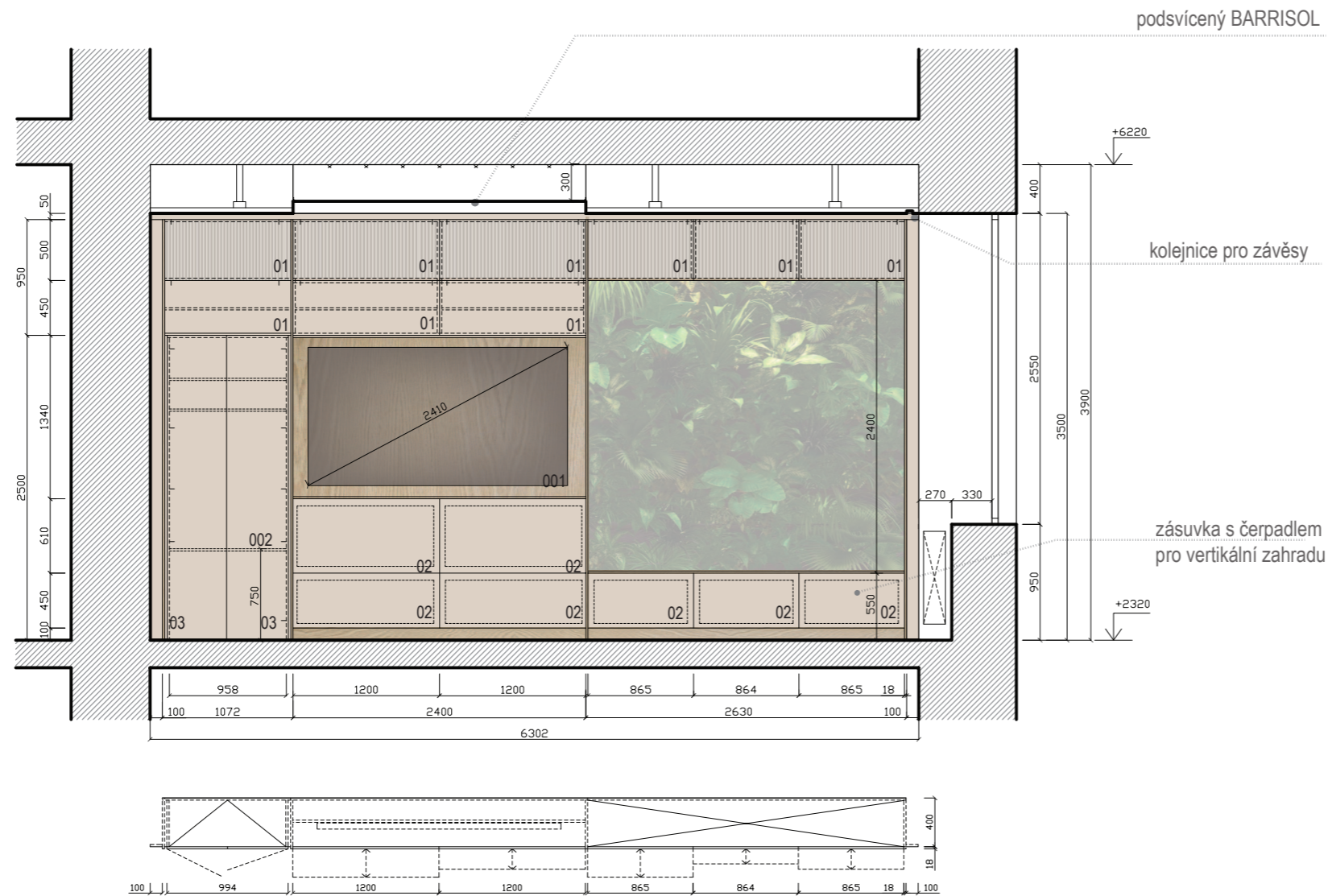


LEGENDA STUDIE:

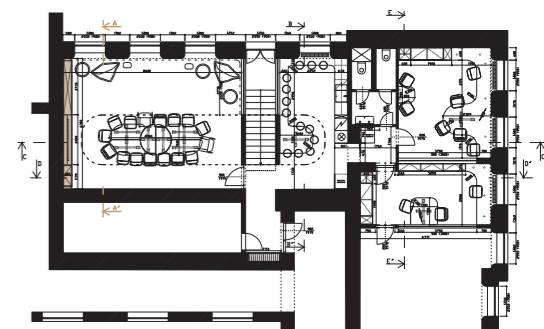
-  vyfrézovaná struktura reliéf RAL 070 80 10
-  lamino RAL 070 80 10
-  lamino dekor DB
-  hliníková lišta - sokl
-  sklo
-  vertikální zahrada

- 01 Výklopy Blum - Aventos HK top (tip-on)
- 02 Zásuvka - výsuvy Blum - box system
Blumotion pro Legrabox (tip-on)
- 03 Závěsy Blumotion (tip-on)

- 001 TV 91"
- 002 PC



PŮDORYSNÉ SCHÉMA:



název projektu/stavby: ZAMĚSTNANECKÝ KLUB

umístění stavby:
nábř. Komenského 1126/1, Břeclav 690 02

hlavní projektant: Studio 97 A s.r.o.
Akad.arch. Milan Navara

kreslila: BcA. Karolína Kocmanová

investor: SŠEB Břeclav

název výkresu - studie: ŘEZOPOHLED AA'
vestavěná skříň v hlavní místnosti

formát: A3

č. výkresu: 09

měřítko: M 1: 50

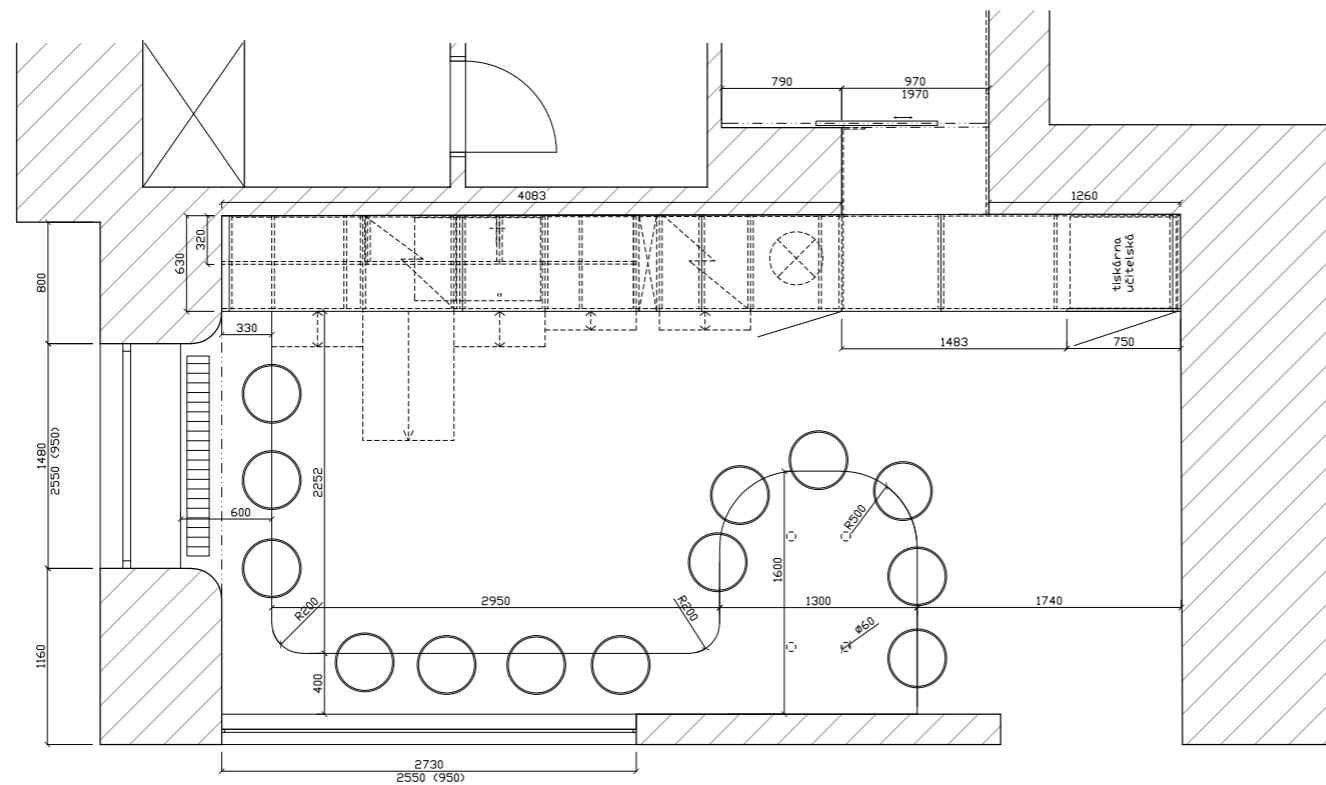
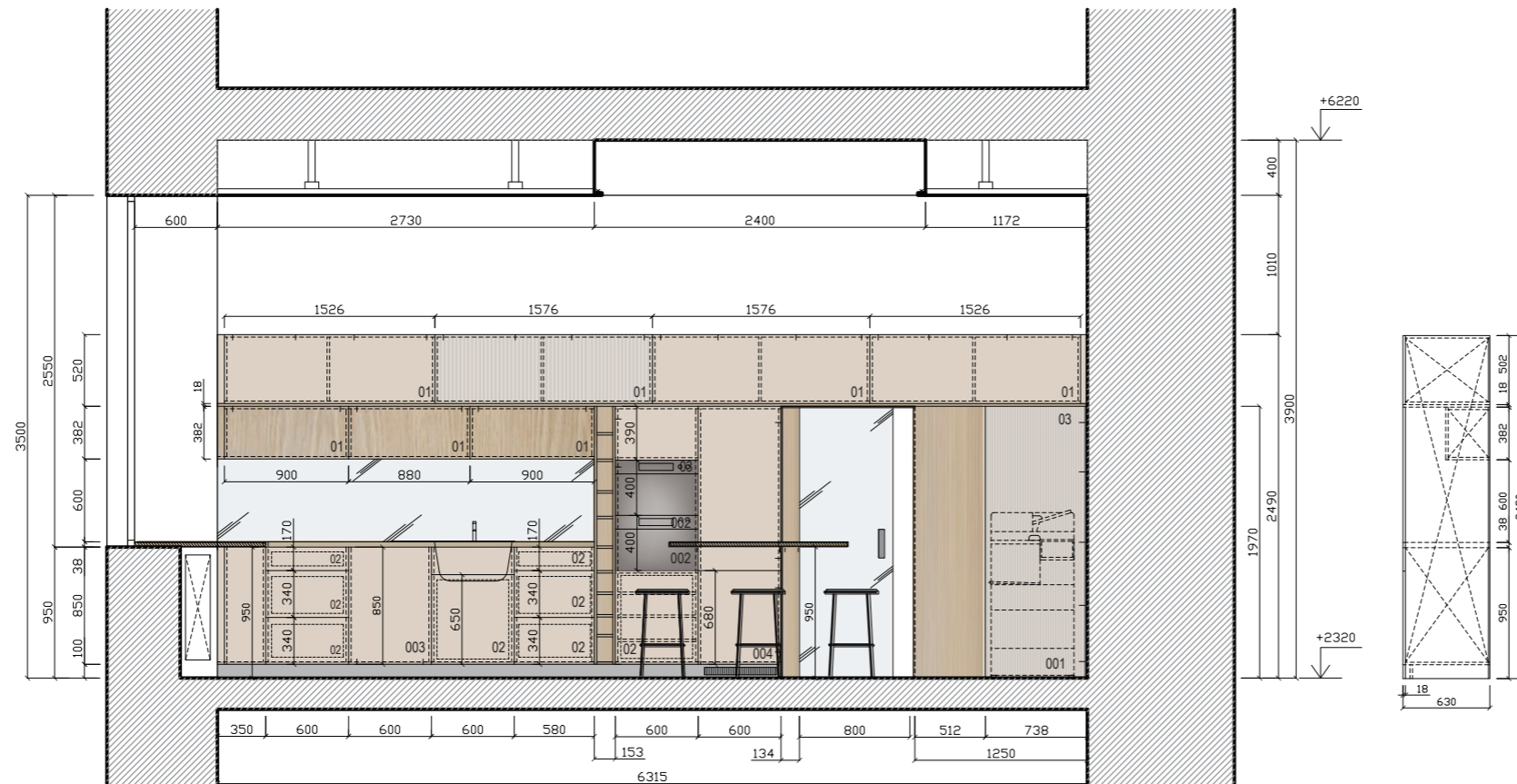
datum: 2024/25

LEGENDA STUDIE:

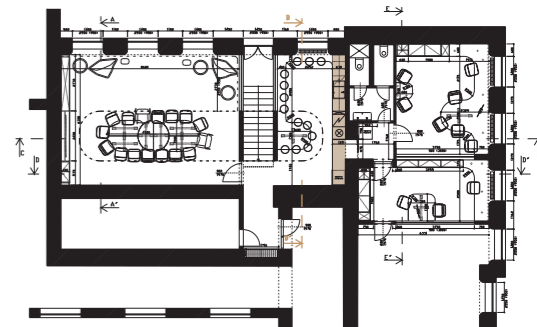
- vyfrézovaná struktura reliéf RAL 070 80 10
- lamino RAL 070 80 10
- lamino dekor DB
- hliníková lišta - sokl
- sklo

- 01 Výklopy Blum - Aventos HK top (tip-on)
- 02 Zásuvka - výsuvy Blum - box system
Blumotion pro Legrabox (tip-on)
- 03 Závěsy Blumotion (tip-on)

- 001 tiskárna pro učitele
- 002 mikrovlnná trouba
- 003 myčka
- 004 lednice



PŮDORYSNÉ SCHÉMA



název projektu/stavby: ZAMĚSTNANECKÝ KLUB

umístění stavby:
nábř. Komenského 1126/1, Břeclav 690 02

hlavní projektant: Studio 97 A s.r.o.
Akad.arch. Milan Navara

kreslila: BcA. Karolína Kocmanová

investor: SŠEB Břeclav

název výkresu - studie: ŘEZOPOHLED BB'
kuchyně s barem

formát: A3 č. výkresu: 10

měřítko: M 1: 50 datum: 2024/25

LEGENDA STUDIE:

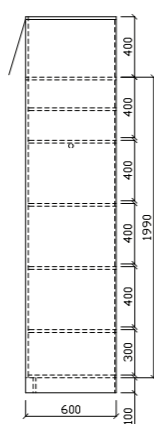
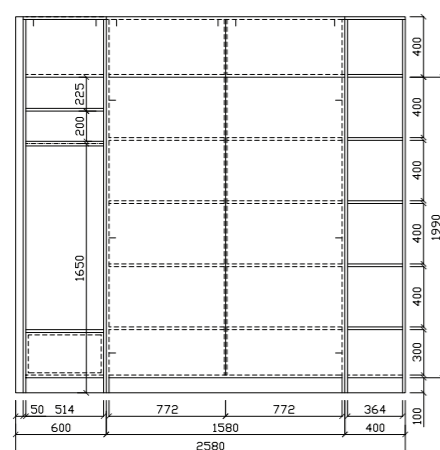
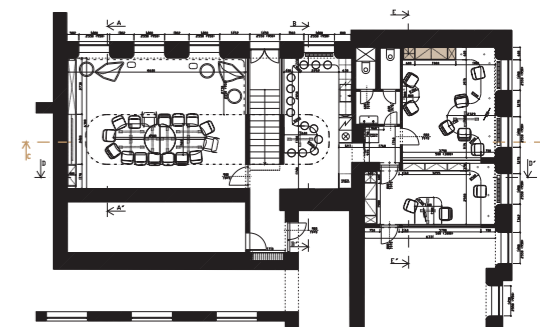
- vyfrézovaná struktura reliéf RAL 070 80 10
- lamino RAL 070 80 10
- lamino dekor DB
- strukturovaný 3D obklad stěny
- sklo

- 01 Výklopy Blum - Aventos HK top (tip-on)
- 02 Zásuvka - výsuvy Blum - box system Blumotion pro Legrabox (tip-on)
- 03 Závěsy Blumotion (tip-on)

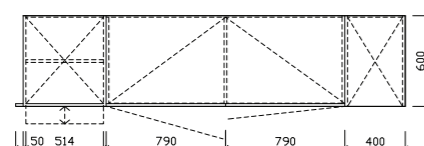
- 001 tiskárna pro učitele
- 002 PC
- 003 policový systém pro administrativu zaměstnanců (80 x 300 x 400 mm)



PŮDORYSNÉ SCHÉMA:



II, M 1: 50



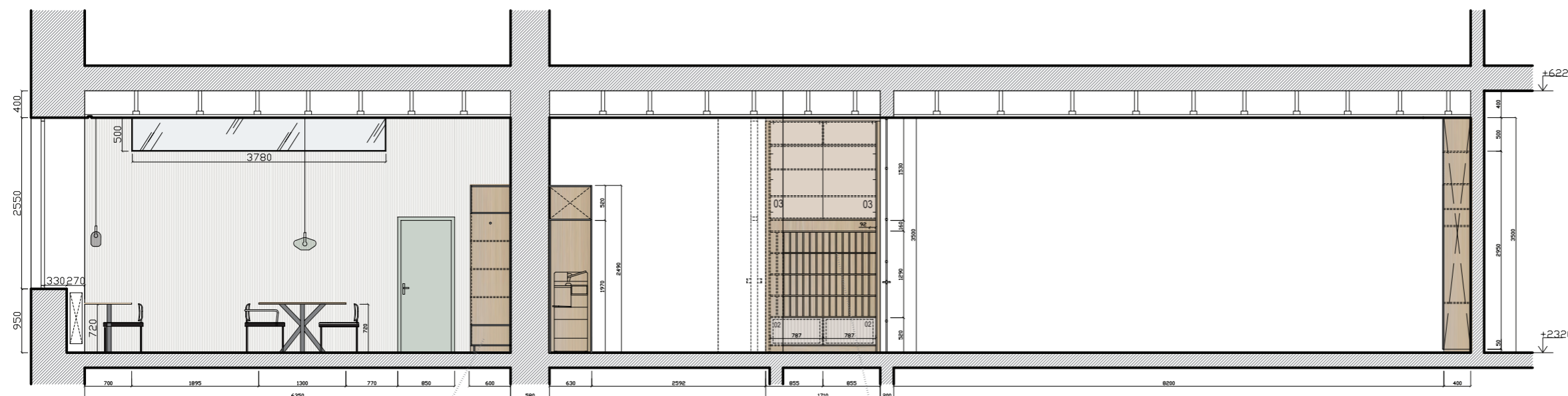
název projektu/stavby: ZAMĚSTNANECKÝ KLUB	
umístění stavby: nábř. Komenského 1126/1, Břeclav 690 02	
hlavní projektant: Studio 97 A s.r.o. Akad.arch. Milan Navara	
kreslíla: BcA. Karolína Kocmanová	
investor: SŠEB Břeclav	
název výkresu - studie: ŘEZOPHLED CC', detail kancelářské skříně II	
formát: A3	č. výkresu: 11
měřítko: M 1: 75, 1: 50	datum: 2024/25

LEGENDA STUDIE:

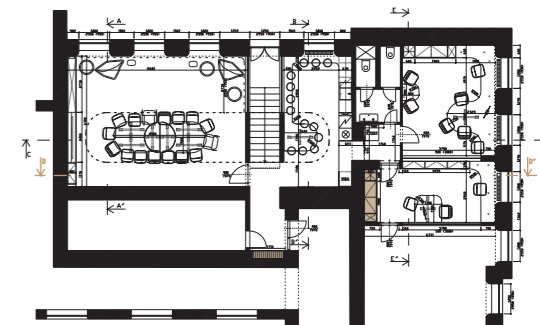
- vyfrézovaná struktura reliéf RAL 070 80 10
- lamino RAL 070 80 10
- lamino dekor DB
- strukturovaný 3D obklad stěny
- sklo

- 01 Výklopy Blum - Aventos HK top (tip-on)
- 02 Zásuvka - výsuvy Blum - box system Blumotion pro Legrabox (tip-on)
- 03 Závěsy Blumotion (tip-on)

- 001 tiskárna pro učitele
- 002 PC
- 003 policový systém pro administrativu zaměstnanců (80 x 300 x 400 mm)



PŮDORYSNÉ SCHÉMA



název projektu/stavby: ZAMĚSTNANECKÝ KLUB

umístění stavby:
nábř. Komenského 1126/1, Břeclav 690 02

hlavní projektant: Studio 97 A s.r.o.
Akad.arch. Milan Navara

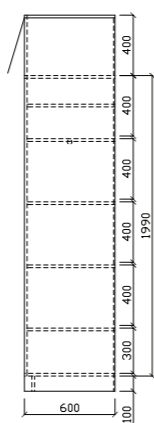
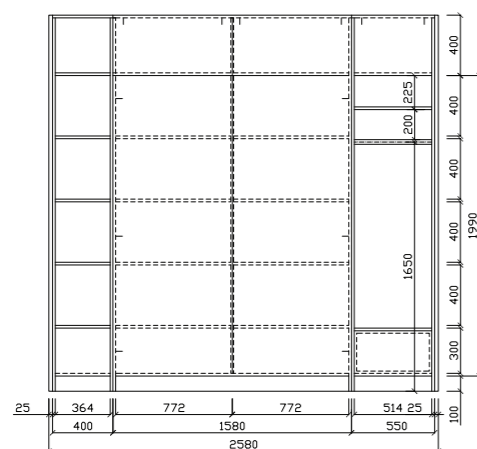
kreslíla: BcA. Karolína Kocmanová

investor: SŠEB Břeclav

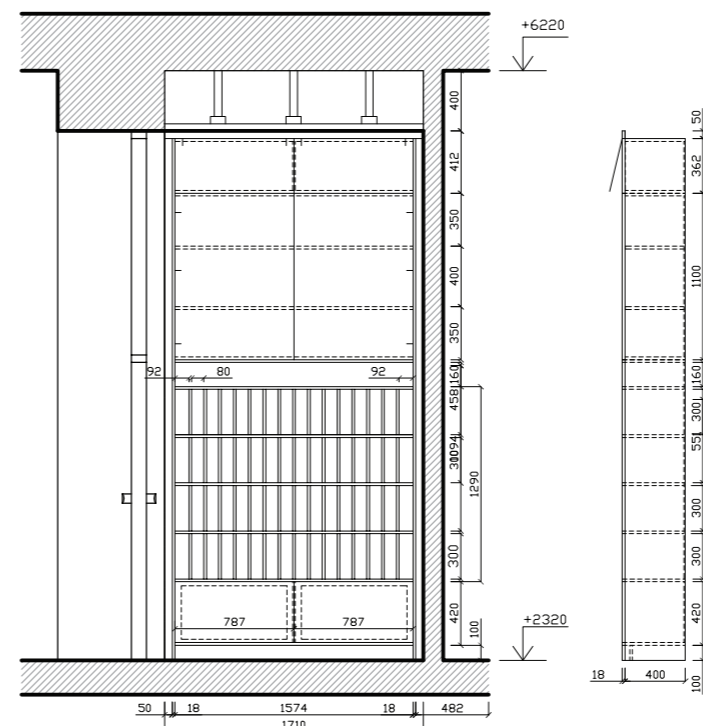
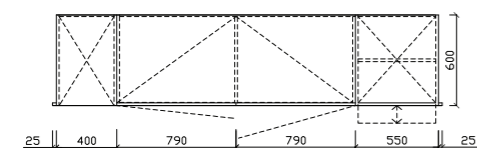
název výkresu - studie: ŘEZOPOHLED DD'
detail skříně u vstupu /VS1/, kancelářské skříně /J/

formát: A3 č. výkresu: 12

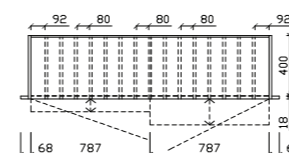
měřítko: M 1: 75, 1: 50 datum: 2024/25







/J/, M 1: 50



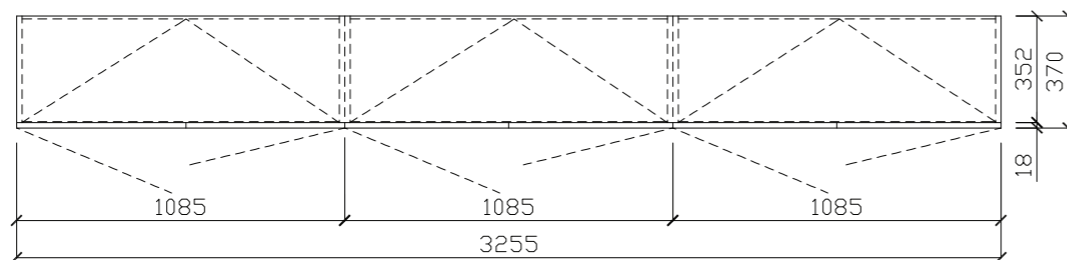
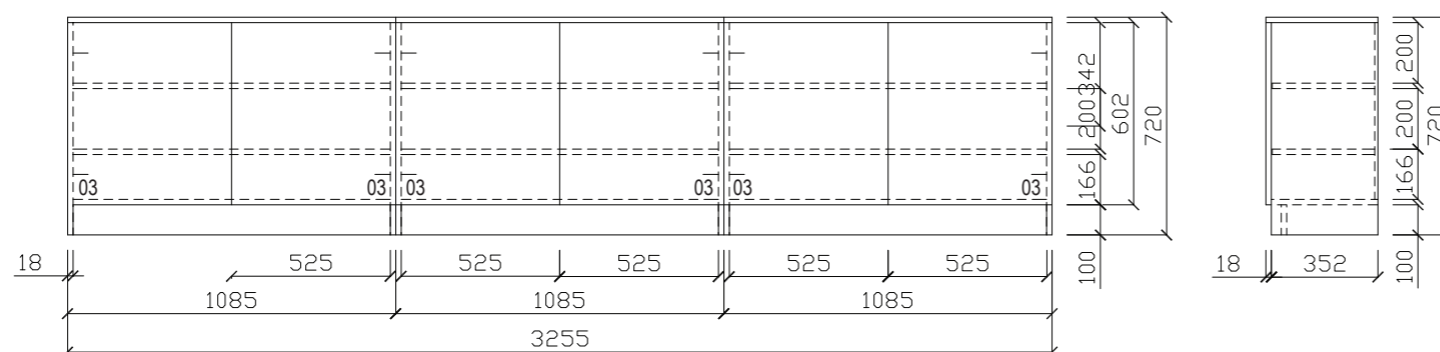
/VS1/, M 1: 50



LEGENDA STUDIE:

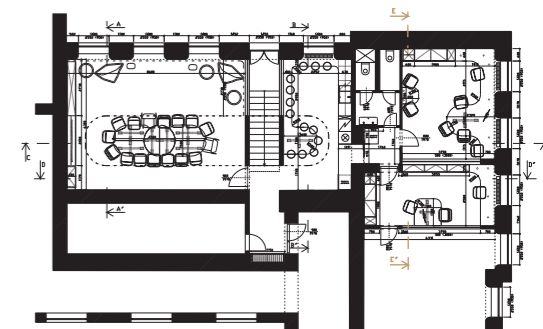
-  vyfrézovaná struktura reliéf RAL 070 80 10
-  lamino RAL 070 80 10
-  lamino dekor DB
-  strukturovaný 3D obklad stěny

03 Závěsy Blumotion (tip-on)



M 1:25

PŮDORYSNÉ SCHÉMA:



název projektu/stavby: ZAMĚSTNANECKÝ KLUB

umístění stavby:
nábř. Komenského 1126/1, Břeclav 690 02

hlavní projektant: Studio 97 A s.r.o.
Akad.arch. Milan Navara

kreslila: BcA. Karolína Kocmanová

investor: SŠEB Břeclav

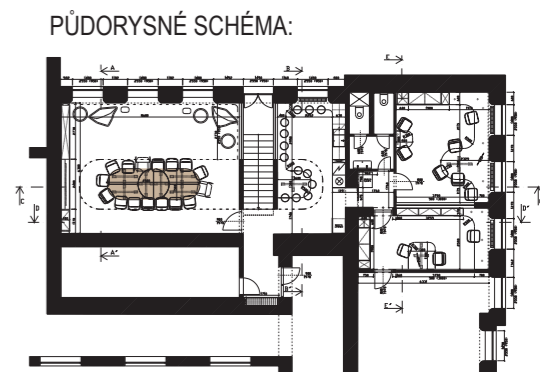
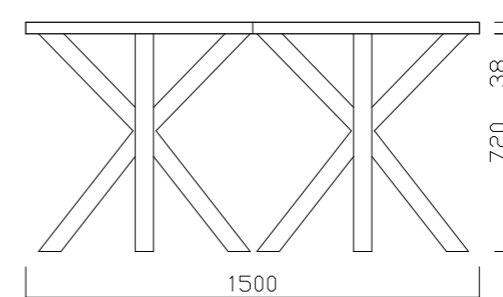
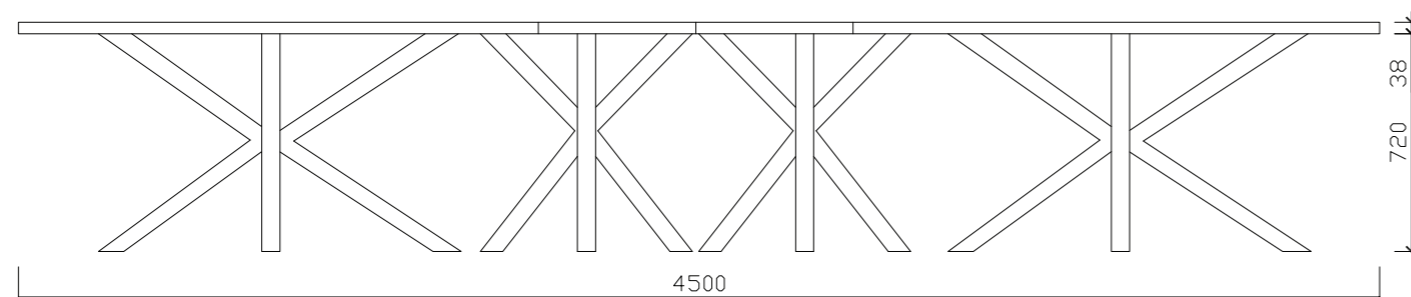
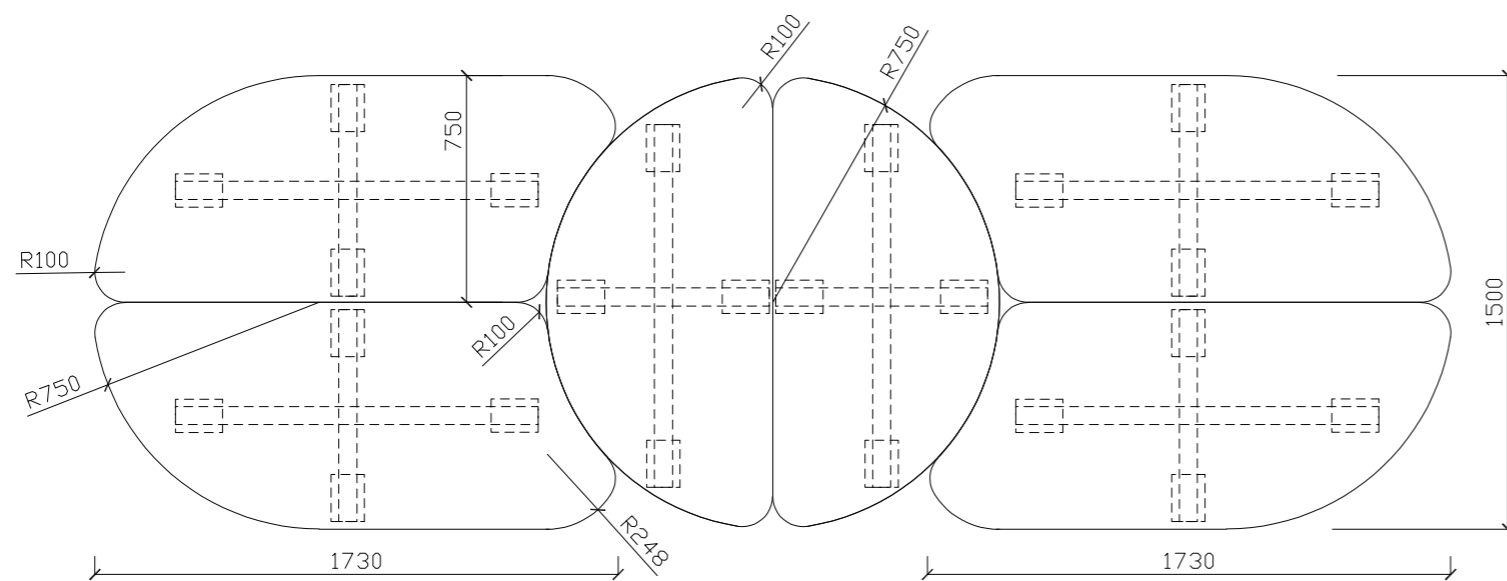
název výkresu - studie: ŘEZOPHLED EE'
detail úložného prostoru

formát: A3

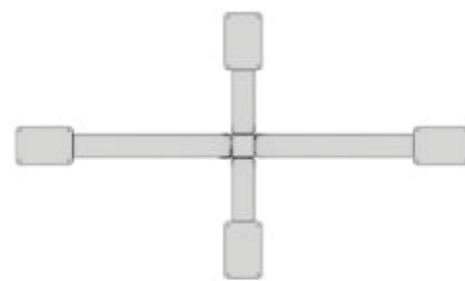
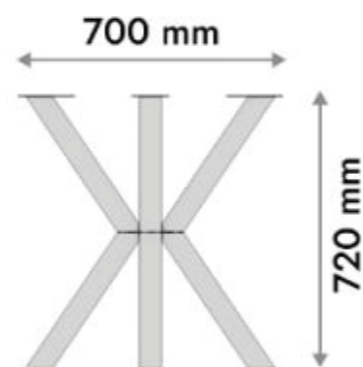
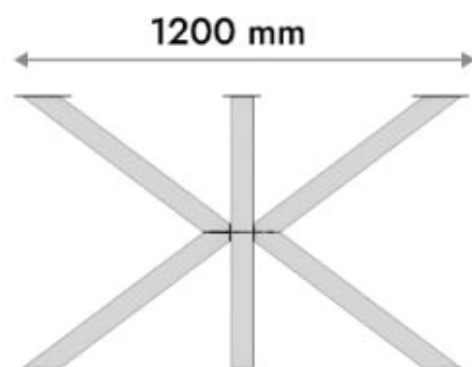
č. výkresu: 13

měřítko: M 1: 50, 1: 25

datum: 2024/25

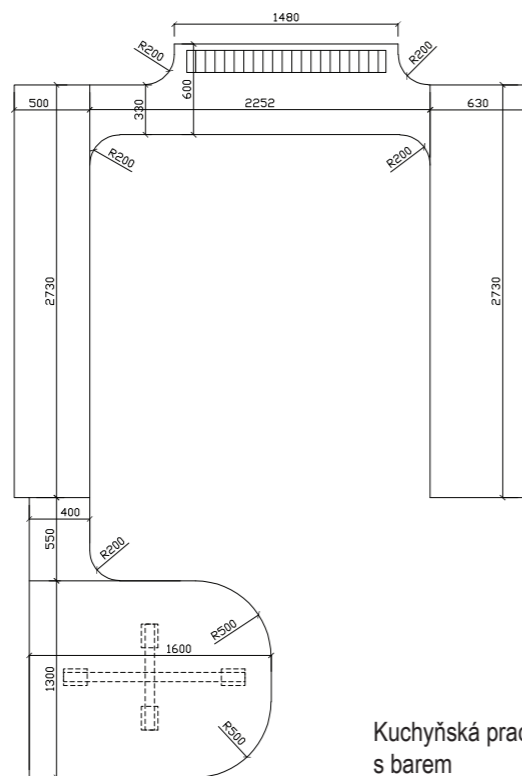


PODNOŽ STOLU - pochromovaná, mat

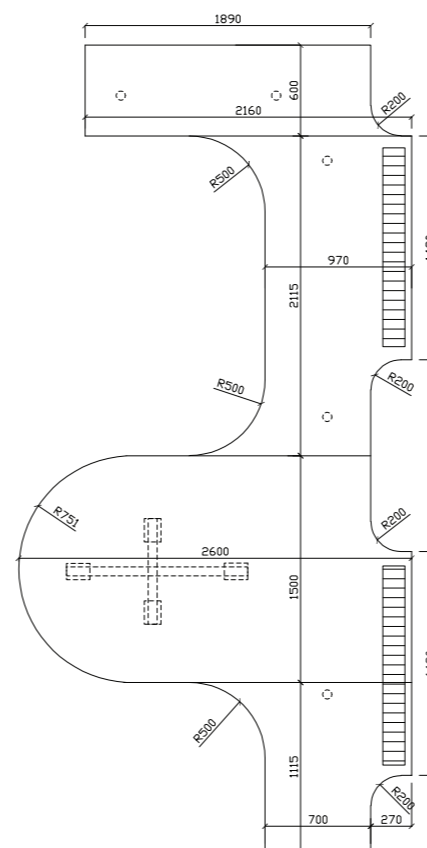


<https://top-fero.cz/stolova-podnoz-acamar-pipe.html>

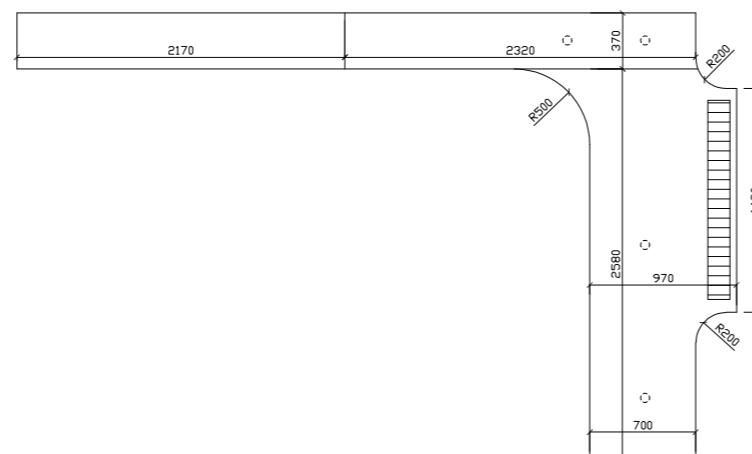
název projektu/stavby: ZAMĚSTNANECKÝ KLUB	
umístění stavby: nábř. Komenského 1126/1, Břeclav 690 02	
hlavní projektant: Studio 97 A s.r.o. Akad.arch. Milan Navara	
kreslila: BcA. Karolína Kocmanová	
investor: SŠEB Břeclav	
název výkresu - studie: variabilní stůl	
formát: A3	č. výkresu: 14
měřítko: M 1: 25	datum: 2024/25



Kuchyňská pracovní deska
s barem

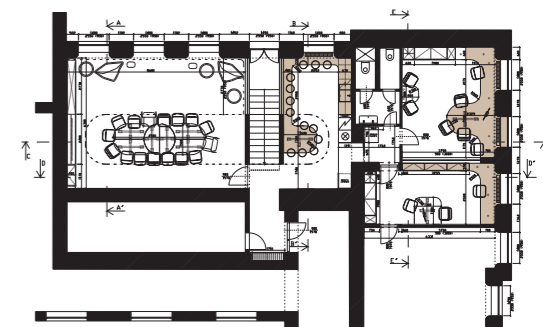


pracovní stůl /S1/



pracovní stůl /S3/

PŮDORYSNÉ SCHÉMA:



název projektu/stavby: ZAMĚSTNANECKÝ KLUB

umístění stavby:
nábř. Komenského 1126/1, Břeclav 690 02

hlavní projektant: Studio 97 A s.r.o.
Akad.arch. Milan Navara

kreslila: BcA. Karolína Kocmanová

investor: SŠEB Břeclav

název výkresu - studie: STOLY S1, S3, kuchyně
formátování pracovních desek (pro výrobu)

formát: A3

č. výkresu: 15

měřítko: M 1: 50

datum: 2024/25