

TAROMÉ



KONCEPT:

Na zadání semestrální práce na téma Alternativní materiál jsem se inspirovala kolekcí Taro od šperkařky Anežky Juhové.

Zaujala mě jak její práce s materiálem, tak i její celková tvorba. V kolekci Taro autorka pracuje s organickými tvary, které jsou inspirované amorfni estetikou.

Mojí volbou materiálu byl epoxid, který se mi spojoval s charakteristikou kolekce nejvíce.



<https://anezkajuhova.com/>

OVĚŘOVACÍ MODELY:

včelí vosk, hlína, perly, drátek



PRŮBĚH PRÁCE:

Zvolila jsem si, že k výrobě tvaru náušnic a prstenu použiju hlínu, která mi svými vlastnostmi přišla jako nejvhodnější. Vzniklé silikonové formy jsem vylévala epoxidem, do kterého jsem přimíchávala prášek z kořene taro.

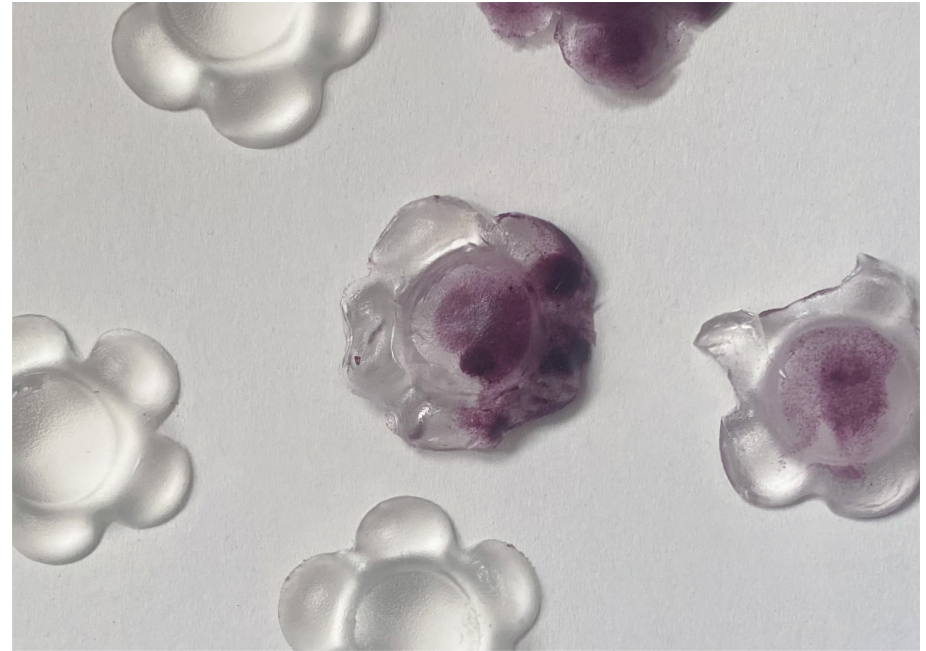
Odlitky jsem potom dobrušovala do dokonalejšího tvaru a za použití perel, stříbrného drátku a štyftu jsem vytvořila dva páry náušnic.

Prsten jsem doopracovávala stejným způsobem a nakonec jsem přilepila epoxidovým lepidlem perlu.

Rozměry prvního páru náušnic: š 0.2 cm, v 5.5 cm, d 2 cm

Rozměry druhého páru náušnic š 0.2 cm, v 4 cm, d 1.8 cm

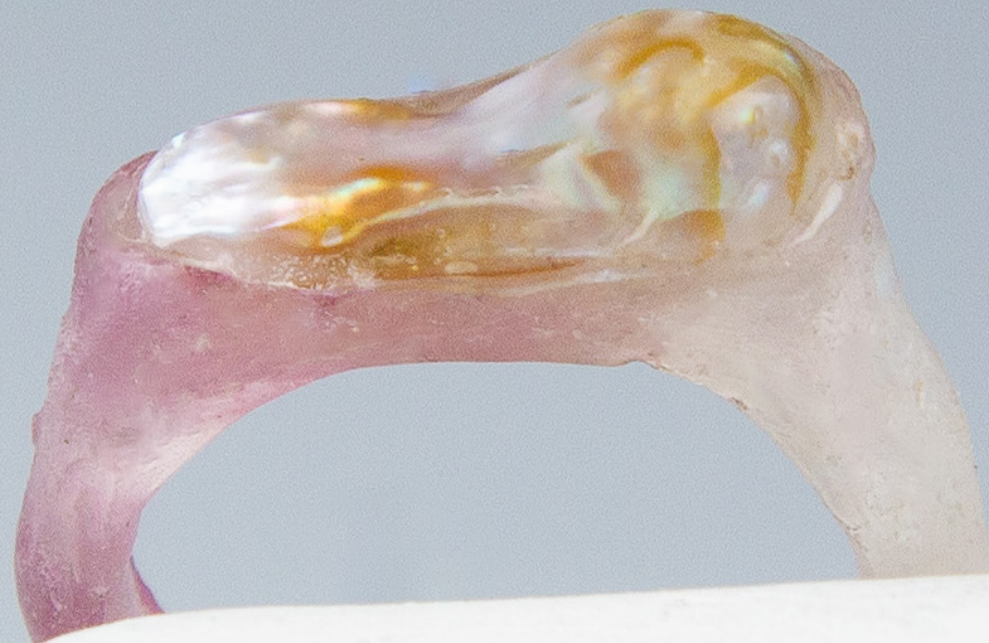
Rozměry prstenu: \varnothing 1.8 cm











Nela Navrátilová | 2024