



Eva Macková ATP 2025/26

# **STOJAN NA BICYKLE BUDOVY U16**



/ Zhotoviť návrh pre stále zastrešenie pre bicykle užívateľov a návštevníkov budovy U16.

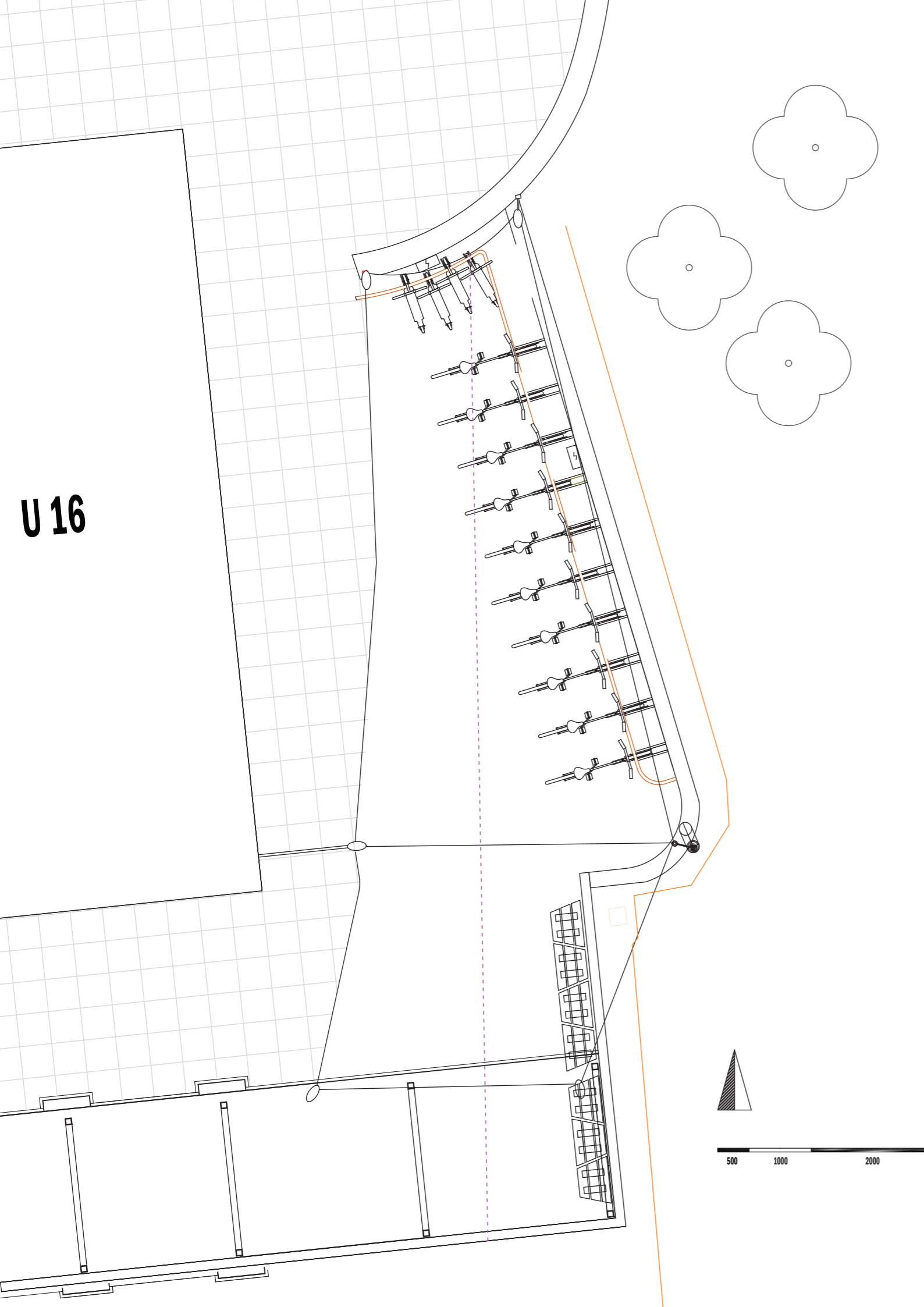
/ Priestranné a príjemné prostredie, s možnosťou rozširovania a za pomoci základných stavebných materiálov.

# MYŠLIENKA PROJEKTU



/ Pre konštrukčnú a technickú časť som zobrala inšpiráciu už z existujúceho prístrešku pri Technickej Univerzite vo Zvolene v Banskobystrickom kraji, a spôsob upevenia vonkajších mobiliárov firiem Egoe a MMcité.

# INŠPIRAČNÉ ZDROJE





/ Umiestnenie objektu je od začiatku železo-  
betónovej steny po koniec svahu a začínajúcich  
skladov

/ Zasadenie do terénu začína od začiatku steny a  
plynule postupuje do hĺbky 1m , približne o 1° na  
20 cm

/ Prístešok bez problémov poskytuje priestor pre  
9-10 bicyklov, 4 kolobežky a 2 elektrické búbky s  
možnosťou pripojenia elekto-bicyklov a kolobežky.

### Legenda:

-  **Optický kábel**
-  **Kanalizácia**



# SITUÁCIA V TERÉNE

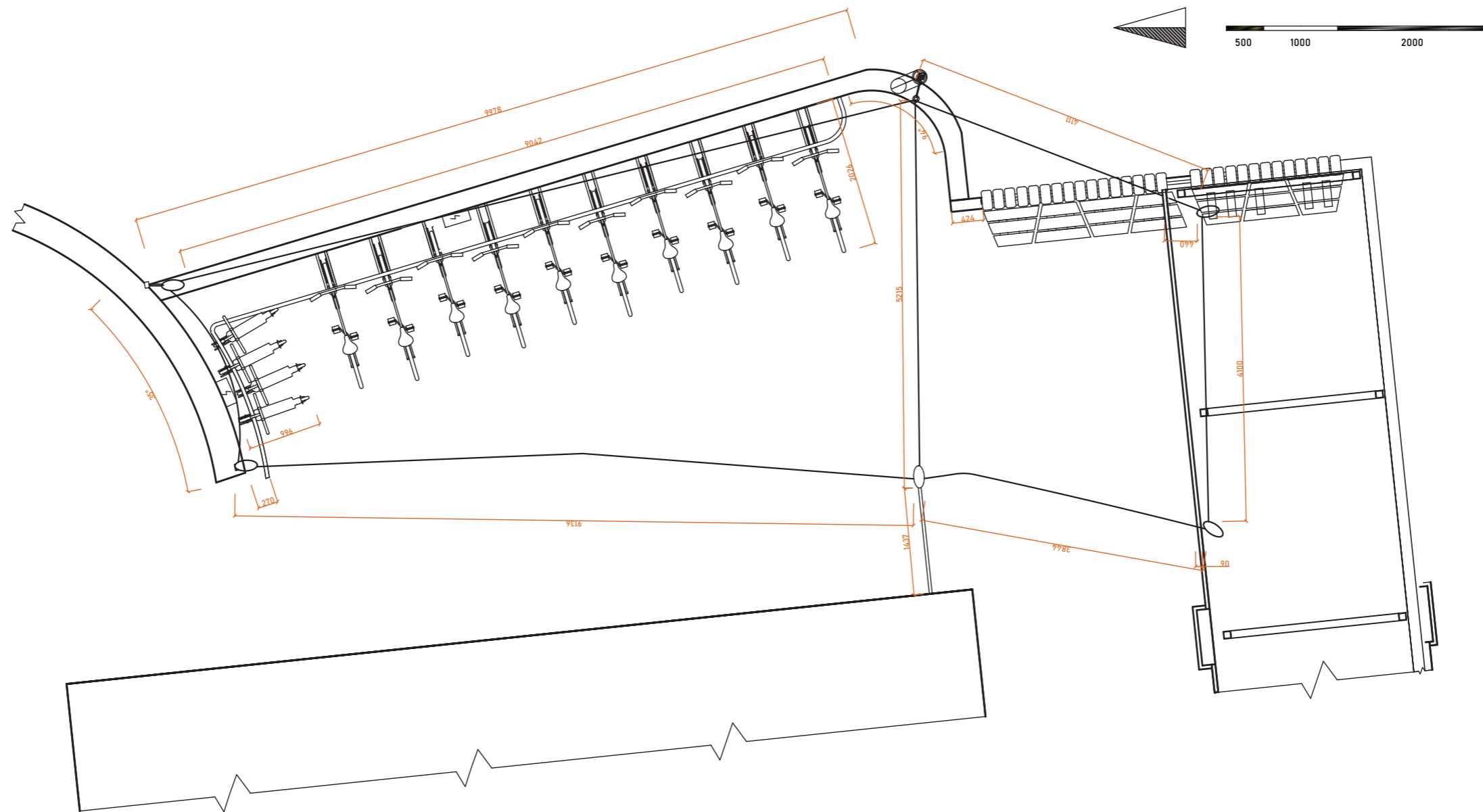


**SKEN SITUÁCIE A PRIESTORU**

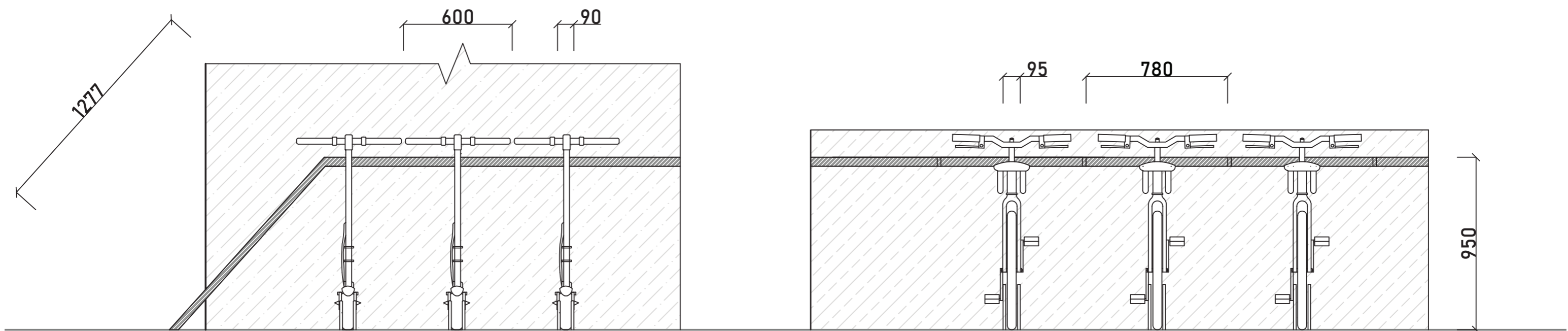
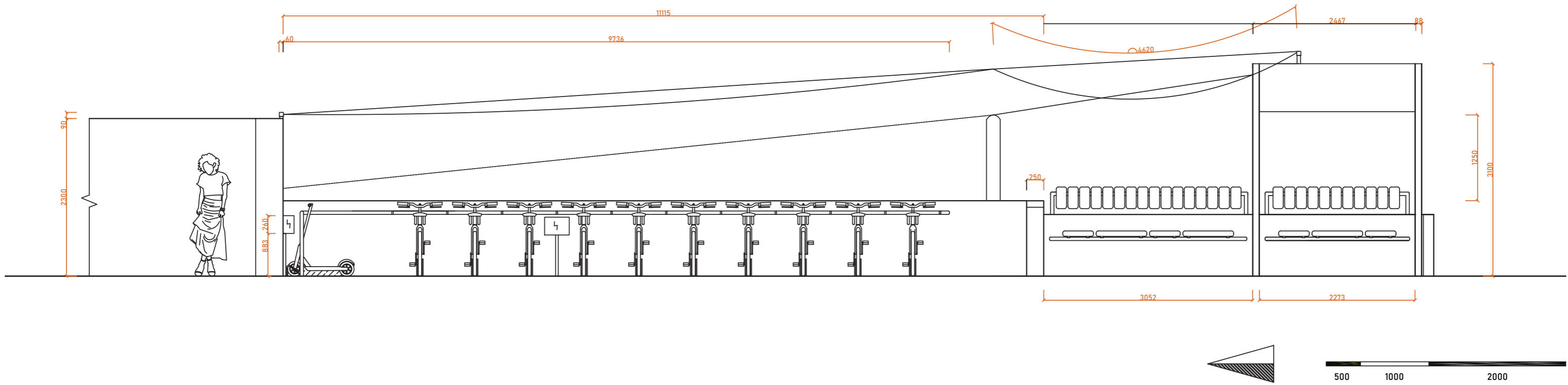
- / BETÓN ( základný a vystužený železom)
- / NEREZOVÁ OCEĽ ( pre stĺpy a celú stojanovú konštrukciu)
- / PVC PLACHTA ( z tvrdného plastu 2. kvalitatívnej kategórie a životnosťou 5-10 rokov)
- / SKOBY a oceľové laná pre napnutie konštrukcie



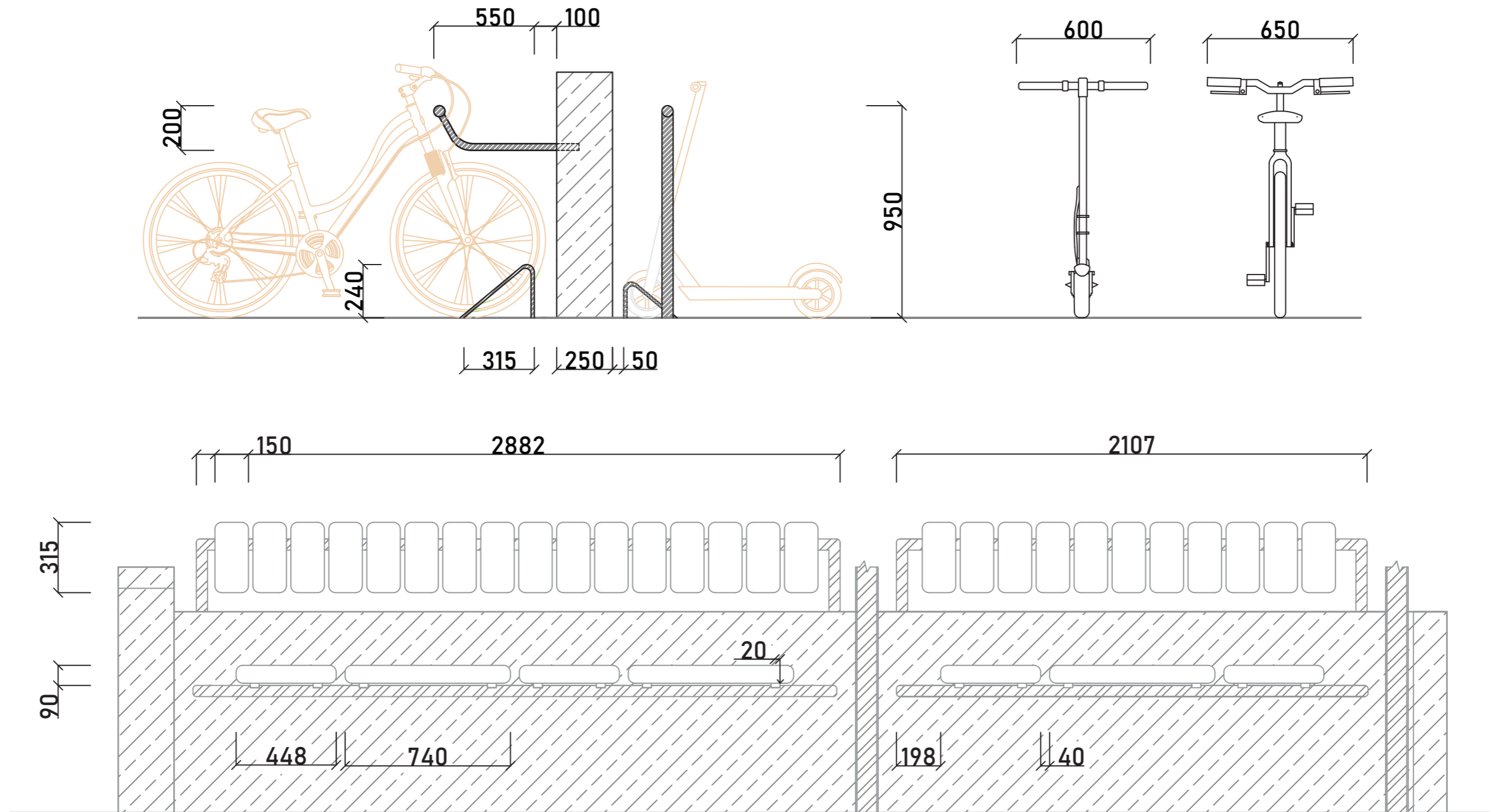
# MATERIÁL



**TECHNICKÉ ZOBRAZENIE PÔDORYSU V MIERKE 1:50**



**TECHNICKÉ ZOBRAZENIE V MIERKE 1:50  
A DETAIL STOJANOV V MIERKE 1:20**



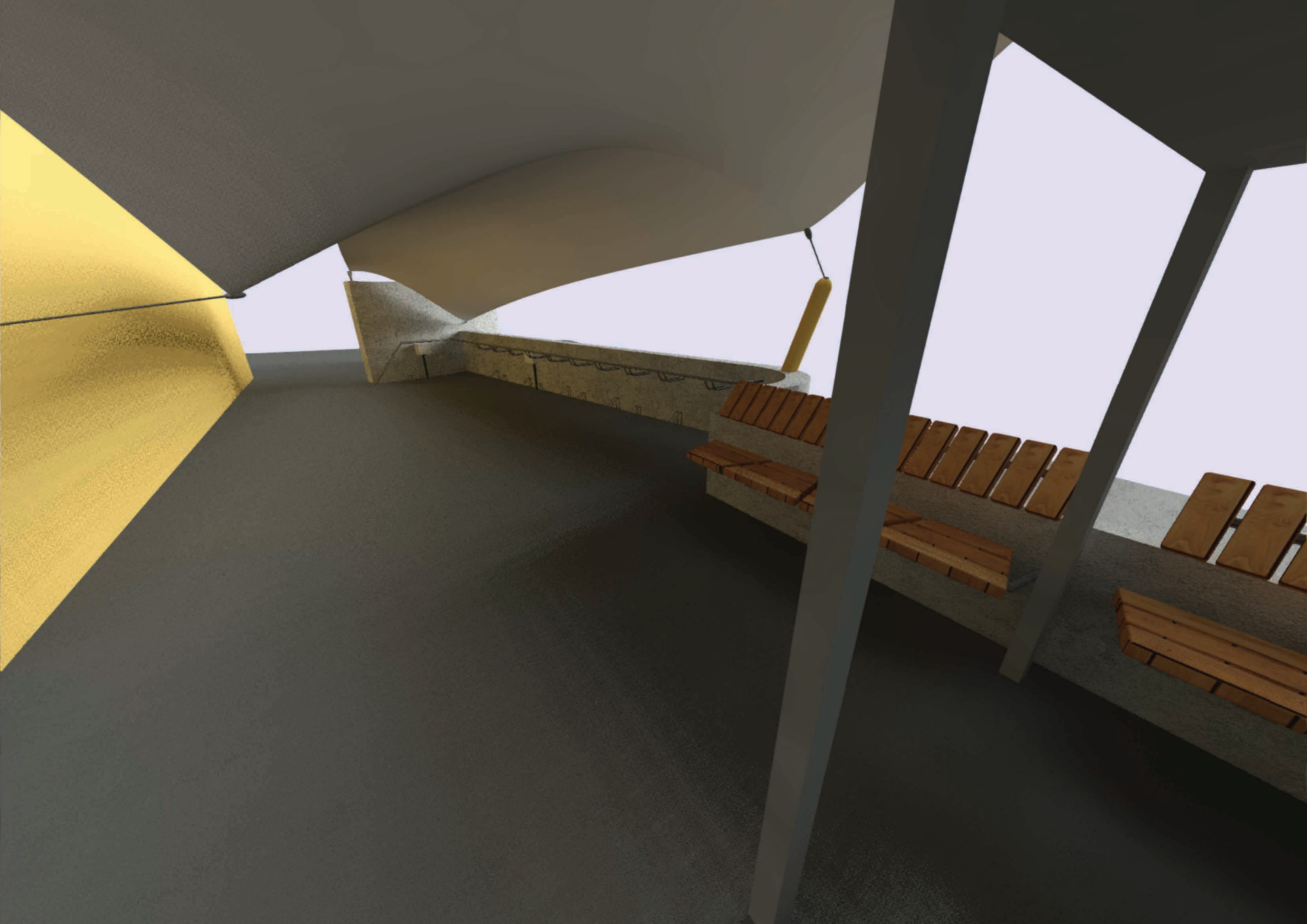
**TECHNICKÉ ZOBRAZENIE DETAILU LAVIČIEK A UMIESTENIA STOJANU  
 V MIERKE 1:20**

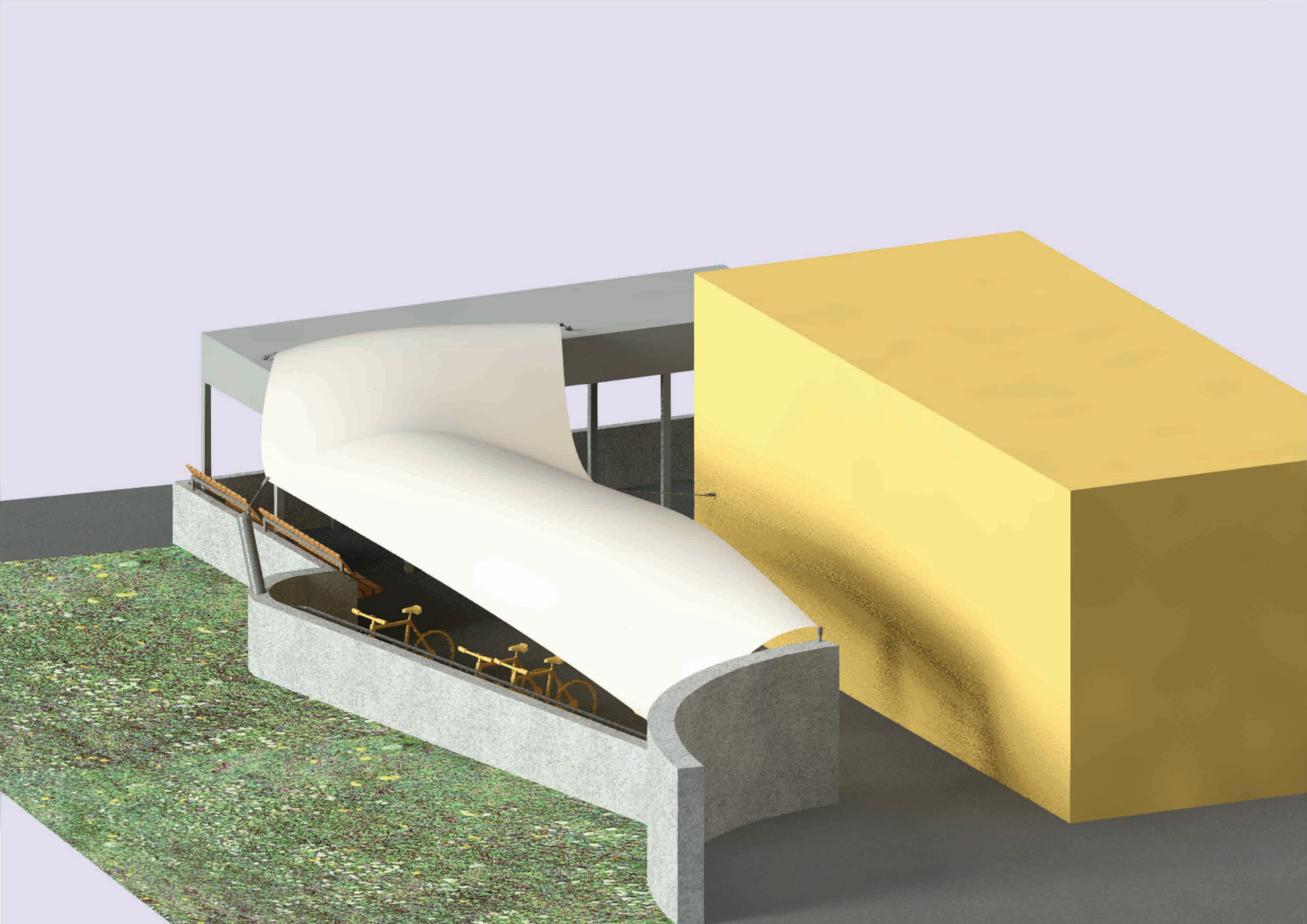


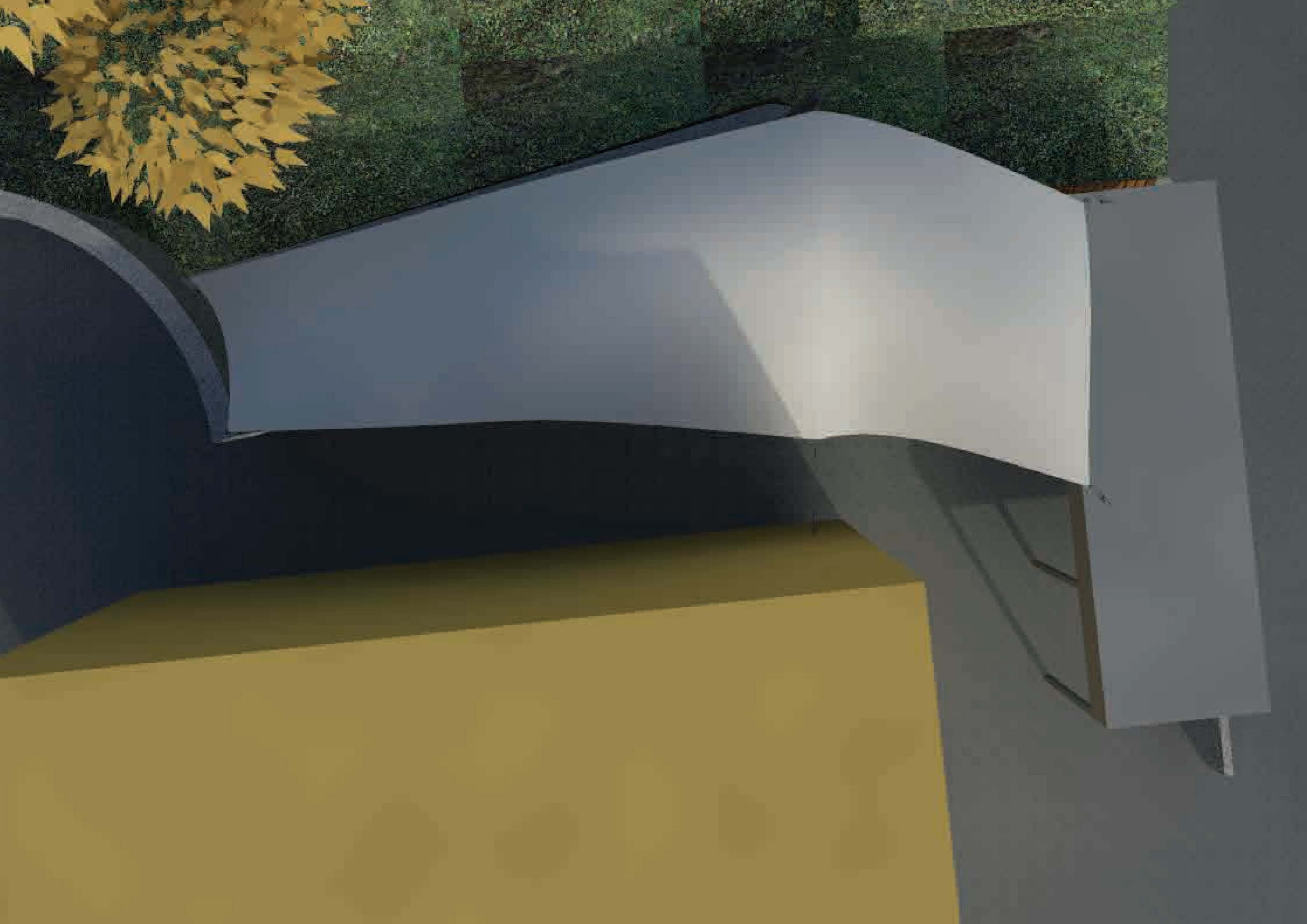
**VYZUALIZÁCIE**













## 1. Ocelový stĺp + osadenie

/ Ocelový/nerezový stĺp Ø100 mm	80-250 €
/ Základová doska + kotvy	60-180 €
/ Chemické kotvy / výstuž	40-120 €
/ Zváranie + výroba	80-250 €
/ Osadenie do betónu	100-250 €
/ Dodatočné vystuženie betónovej steny	150-500 €

≈ **510 – 1 550 €**

## 2. PVC membrána (2. cenová trieda)

/ Hyperbolický tvar = väčšia plocha.	
/ Odhad plochy: ≈ <b>55-70 m<sup>2</sup></b>	
/ PVC plachta	25-40 €/m <sup>2</sup>
/ Výstuž	400-800 €
/ Napínacie systémy	500-1000 €
/ Výroba membrány	700-1200 €

≈ **3 000 – 5 500 €**

# KALKULÁCIA PROJEKTU

### **3. Kotvenie membrány**

/ oceľové skoby 300-600 €  
/ kotevné prvky 500-1000 €

≈ **1 000 – 2 100 €**

### **4. Betón, základy a oporná stena**

/ výkop do svahu ~ 1 m; oporný systém; základy pre 20 cm stĺpy

/ Zemné práce 1 500-3 000 €  
/ Výkop 800-1500 €  
/ Debnenie 700-1200 €  
/ Armovanie 800-1500 €  
/ Betón 1 200-2 200 €  
/ Oporná časť 1 500-3 000 €

≈ **6 500 – 12 000 €**

### **5. Elektroinštalácia pre 2 skrinky**

/ skrinka 1 600-1200 €  
/ skrinka 2 600-1200 €  
/ káble 300-700 €  
/ istenie 300-600 €  
/ montáž 700-1500 €

≈ **2 500 – 5 200 €**

### **6. Stavebná práca a montáž**

/ montáž ocele 2 000-4 000 €  
/ osadenie membrány 1 000-2 500 €  
/ žeriav 500-1500 €  
/ doprava 500-1000 €

≈ **4 000 – 9 000 €**

## **ZÁVER:**

---

**Vyšší realistický odhad:**

**VÝSLEDOK:  $\approx 35\,400\text{ €} = 874\,000\text{ Kč}$**

**Dolná a horná hranica: (  $\approx 432\,000 - 874\,000\text{ Kč}$  )**



čokoľvek čo Vás napadne...

**PRIESTOR PRE OTÁZKY**



**ĎAKUJEM**

**za vašu pozornost'**