



SÁRA TIMOŠOVÁ

DESIGN ŠPERKU

LS | 2026

2. BcA. | UTB | ZLÍN

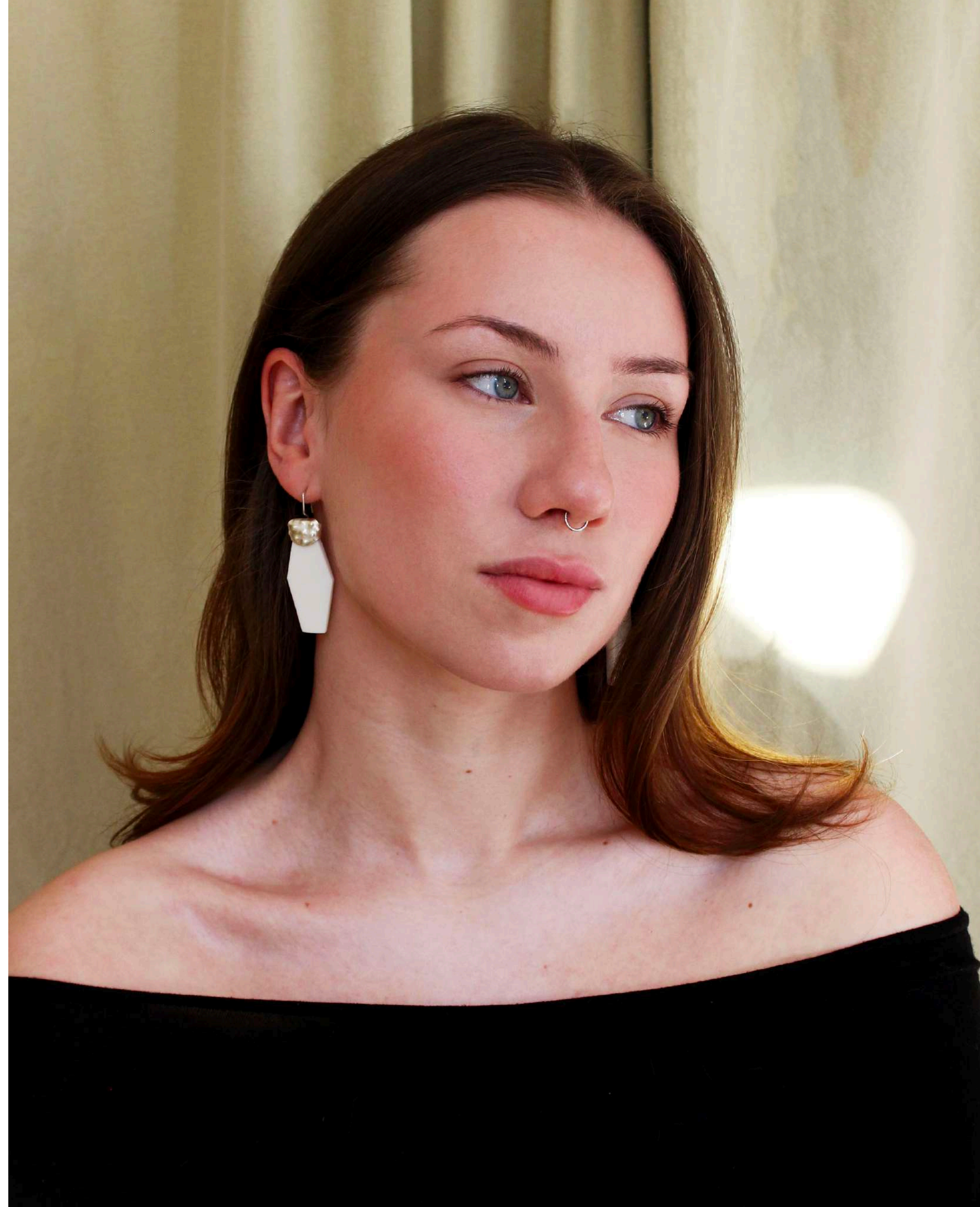
# DUO



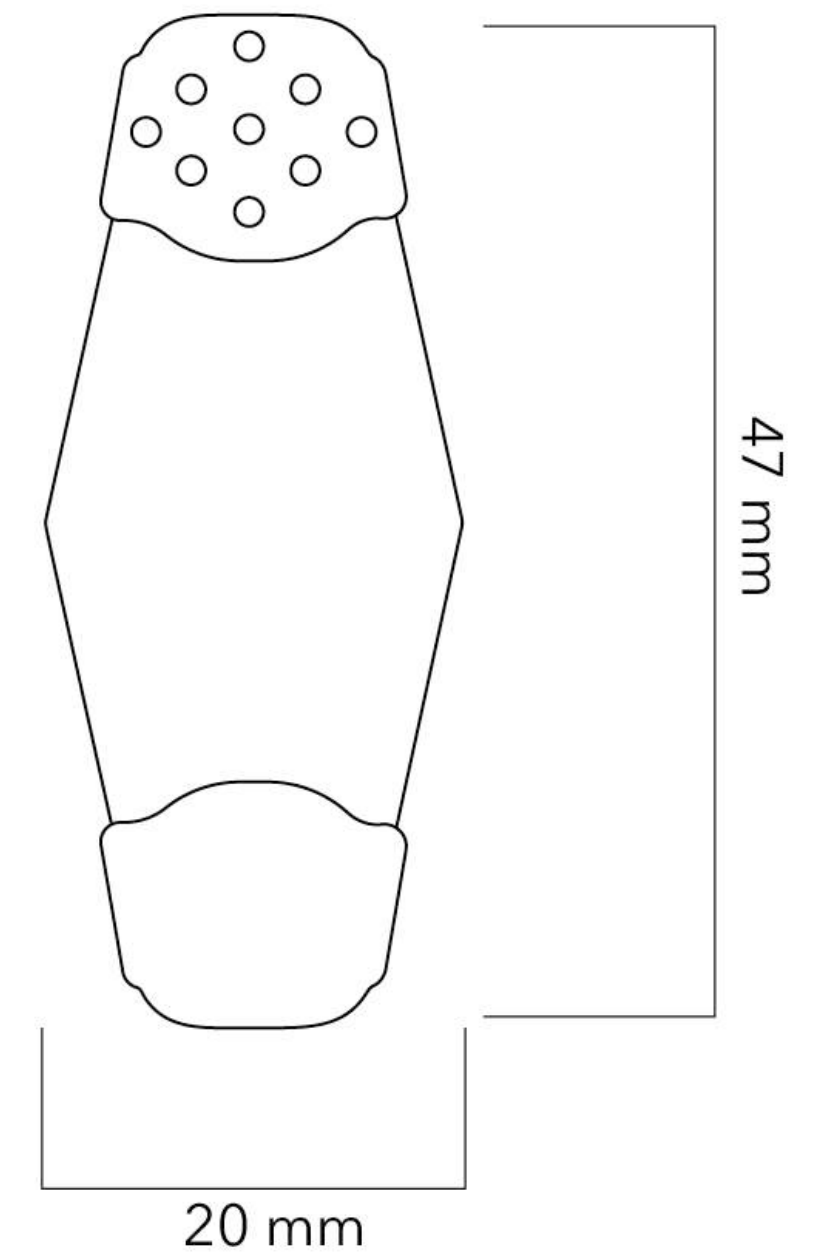
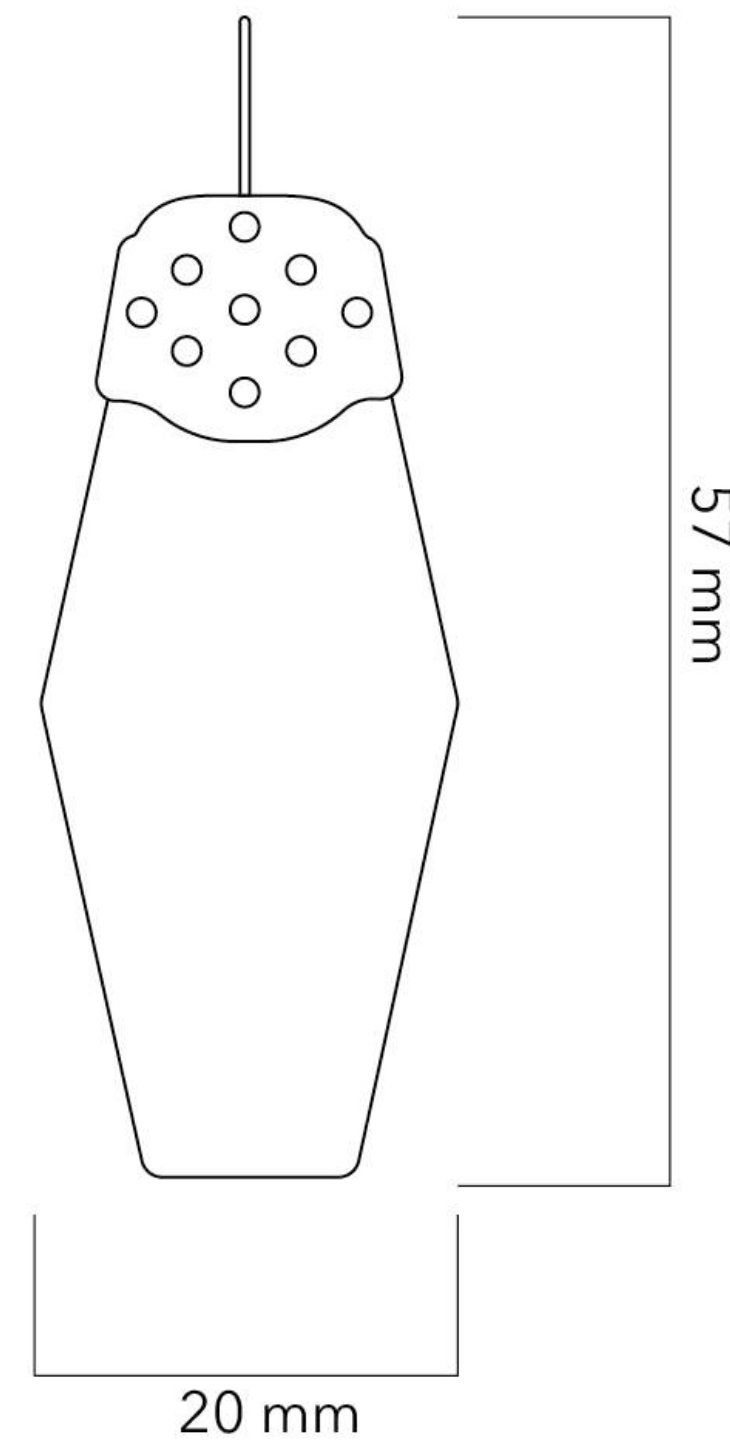
# ANOTACE

Kolekce DUO pracuje s tématem vztahu mezi ženou a mužem, jejich rozdílností i vzájemným propojením. Šperky jsou vytvořeny z porcelánu doplněného stříbrnými komponenty, přičemž zdůrazňují kontrast mezi hladkým, lesklým povrchem porcelánu a matnou, strukturovanou plochou kovu. Minimalistická forma nechává vyniknout samotný materiál i napětí mezi dvěma odlišnými principy.

Součástí kolekce jsou náušnice určené pro ženu a brož pro muže, které společně tvoří vizuálně i významově propojený celek.



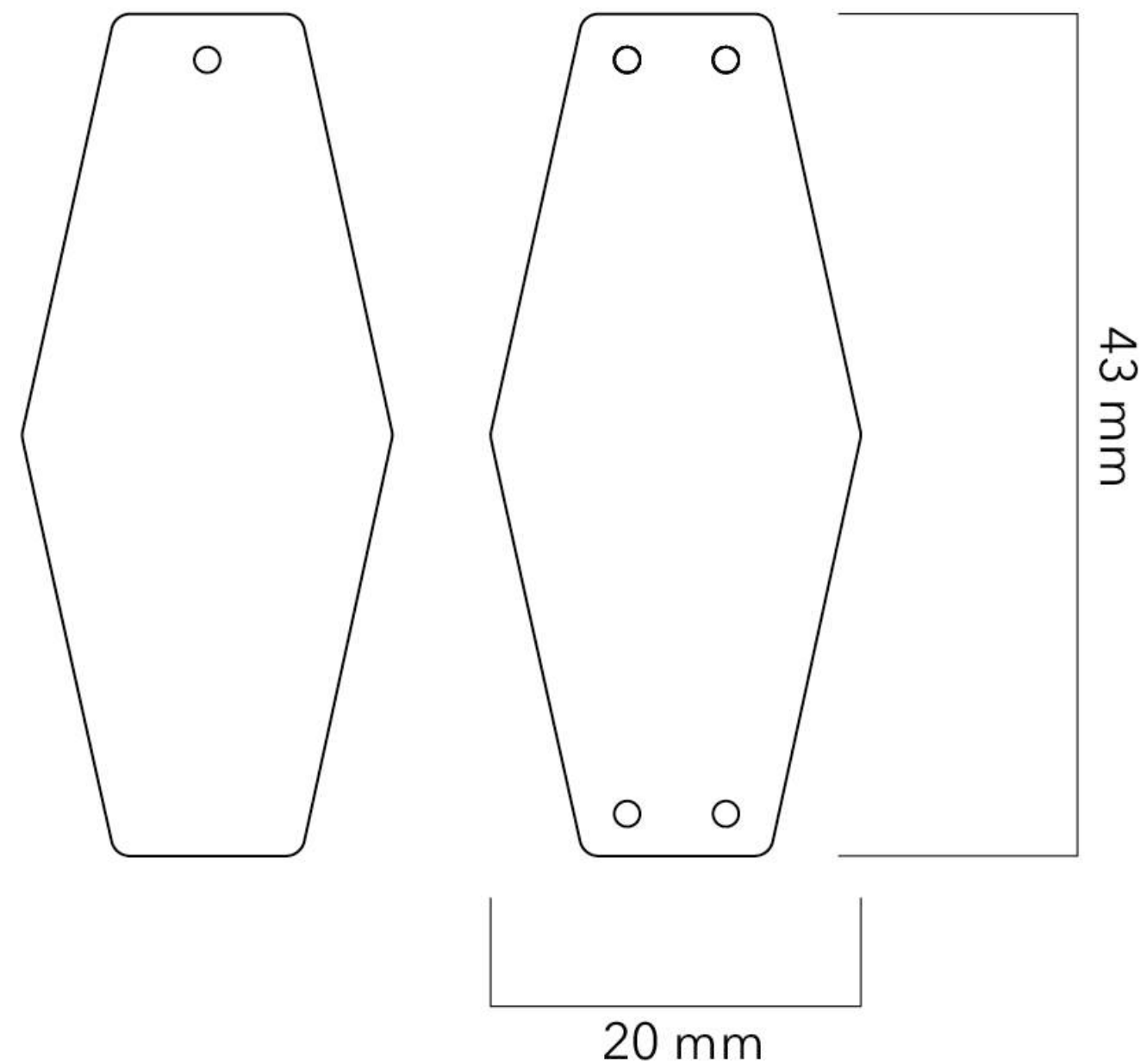
# ROZMĚRY



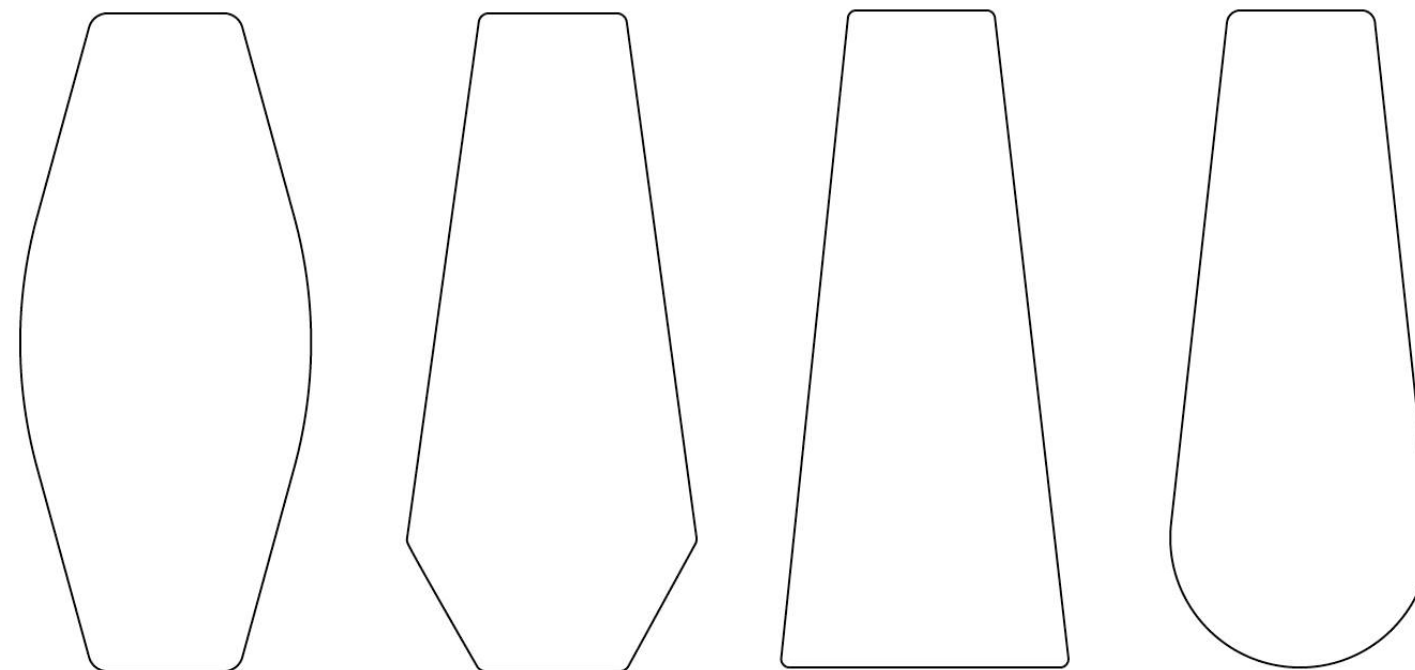
# KOMPONENTY

## PORCELÁN

- tloušťka 4 mm
- lesklý povrch

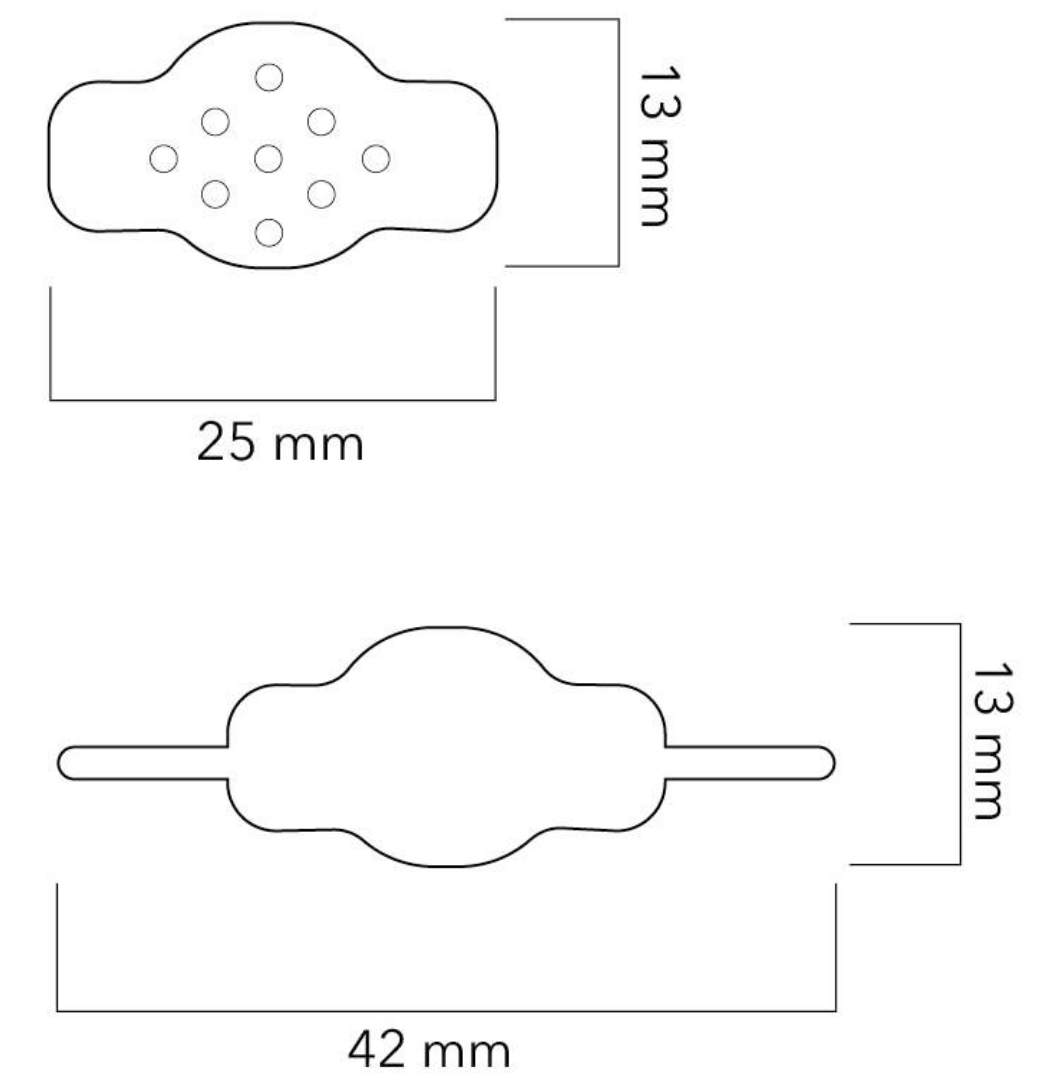


Další možnosti tvarů:



## STŘÍBRO

- tloušťka plechu 0,3 mm
- matný/lesklý povrch
- tepání

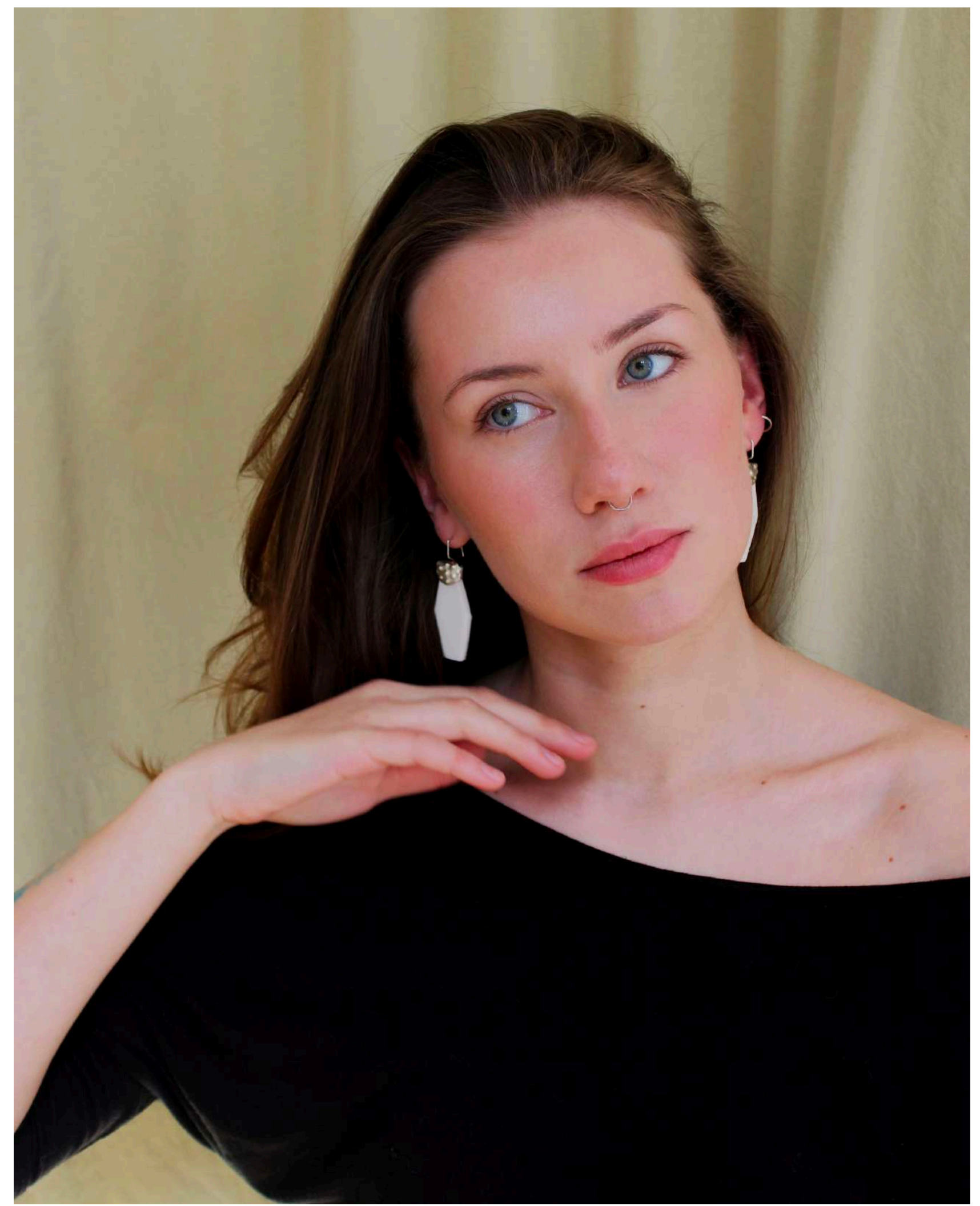




SÁRA TIMOŠOVÁ



DESIGN ŠPERKU



2. BcA. | UTB | ZLÍN





SÁRA TIMOŠOVÁ



DESIGN ŠPERKU



2. BcA. | UTB | ZLÍN

SÁRA TIMOŠOVÁ

DESIGN ŠPERKU

# DUO

LS | 2026

2. BcA. | UTB | ZLÍN