



VELKÁ
MORAVA
RELICTUM



ANOTACE

Kolekce náušnic vychází ze šperků období Velké Moravy, konkrétně z tradiční šperkařské techniky filigránu.

Historické motivy jsou zjednodušeny a zvětšeny do lineární podoby, která odpovídá současnému způsobu nošení.



NÁVRHY



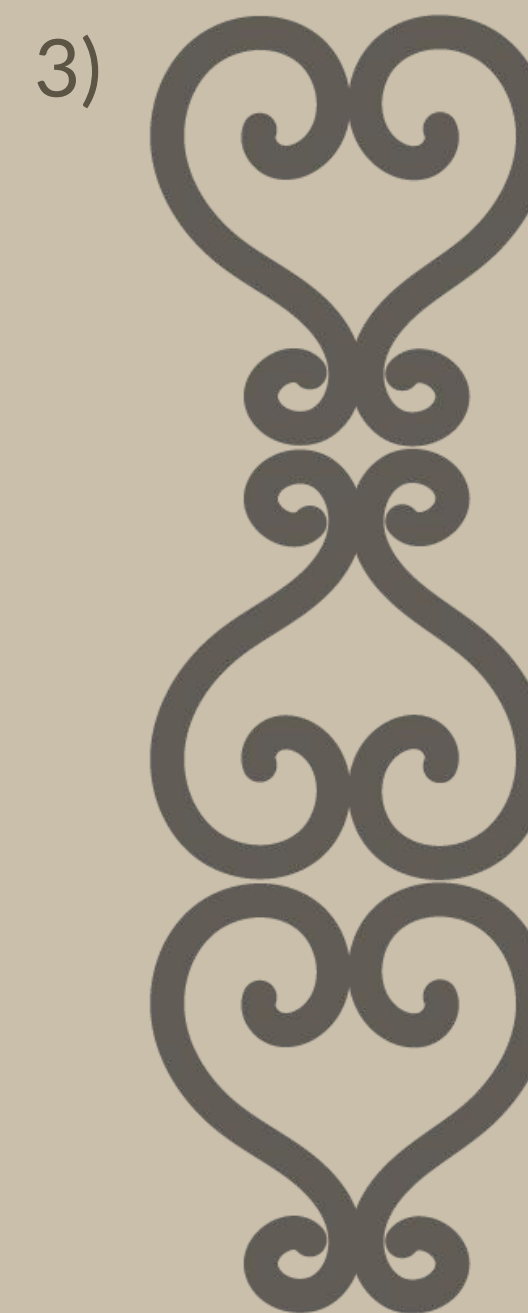
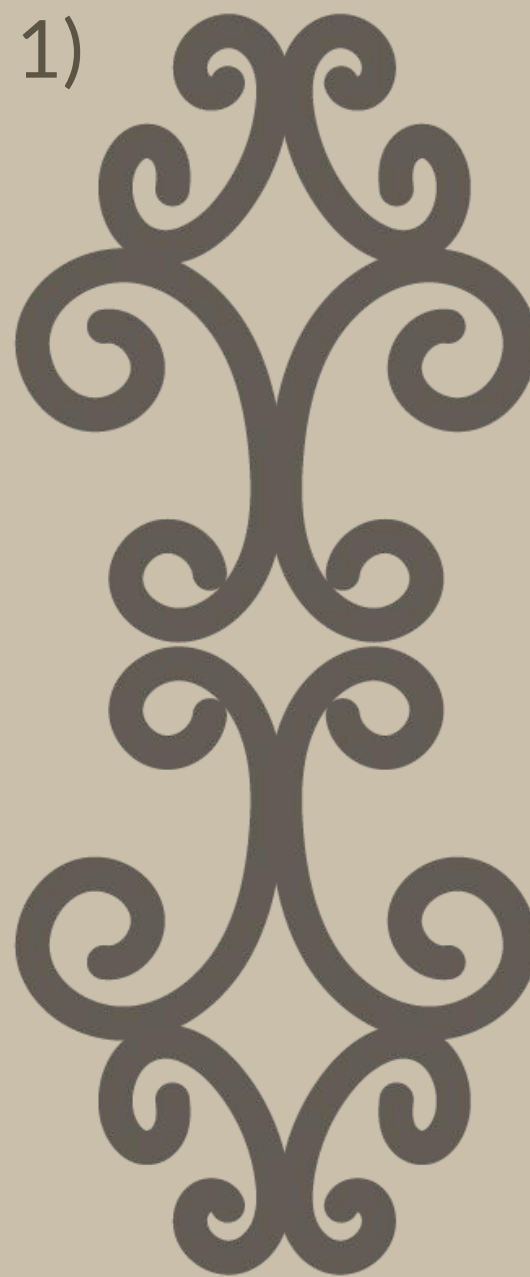
VÝROBA

Šperky jsou vyrobeny ze **stříbrného drátu** o průměru 0,5 mm, který je stáčen tak, aby připomínal filigrán.

Z tohoto drátu jsou následně tvarovány požadované formy a jednotlivé části jsou pájeny k sobě.

Nakonec je připájen dřík, u vybraných náušnic doplněný o očka umožňující pohyblivý spoj.





1) 47 x 19 mm

2) 45 x 20 mm

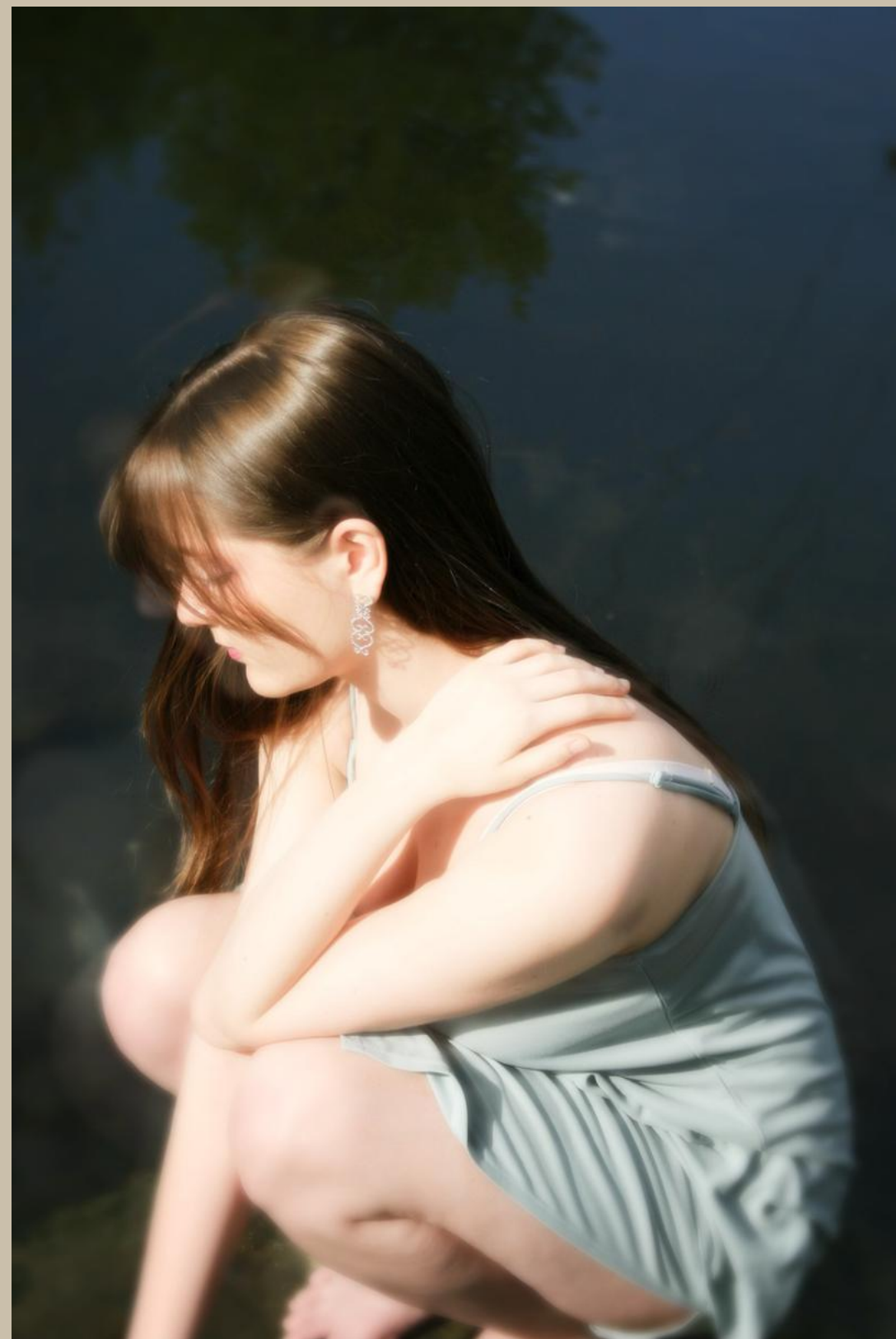
3) 49 x 18 mm

Cena za 1 pár naušnic je 2000 Kč.

FINÁLNÍ PRODUKT











Ve Zlíně 2026