



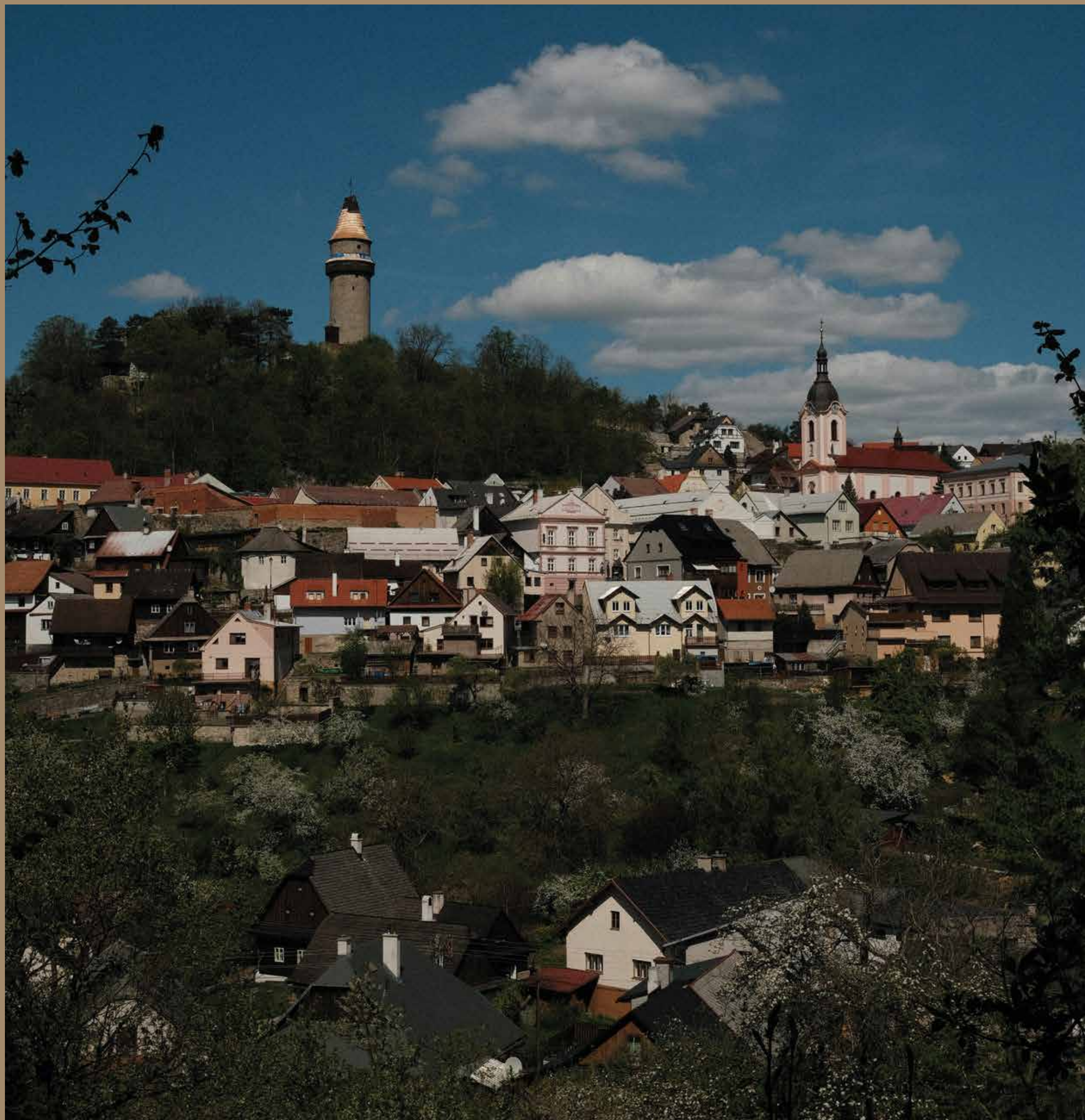
# UŠI

ZUZANA CHOLEVOVÁ

2. ROČNÍK

ATELIÉR DESIGN ŠPERKU | FMK

UNIVERZITA TOMÁŠE BATI VE ZLÍNĚ



# HISTORICKÝ KONTEXT

Štramberské uši jsou tradiční cukrářský výrobek spojený s městem Štramberk na Moravě. Podle legendy jejich původ sahá do 13. století, kdy místní obyvatelé porazili mongolské vojsko táhnoucí Evropou. Po ústupu nepřátel měly být nalezeny pytle s lidskýma ušima, které si Tataři údajně uchovávali jako důkaz o počtu obětí. Na připomínku této události začali místní péct sladké pečivo ve tvaru stočeného lidského ucha.

Štramberské uši se postupně staly významným symbolem regionu a dodnes představují součást místní identity i kulturní tradice. Od roku 2007 nesou označení chráněného zeměpisného označení Evropské unie.

# ANOTACE

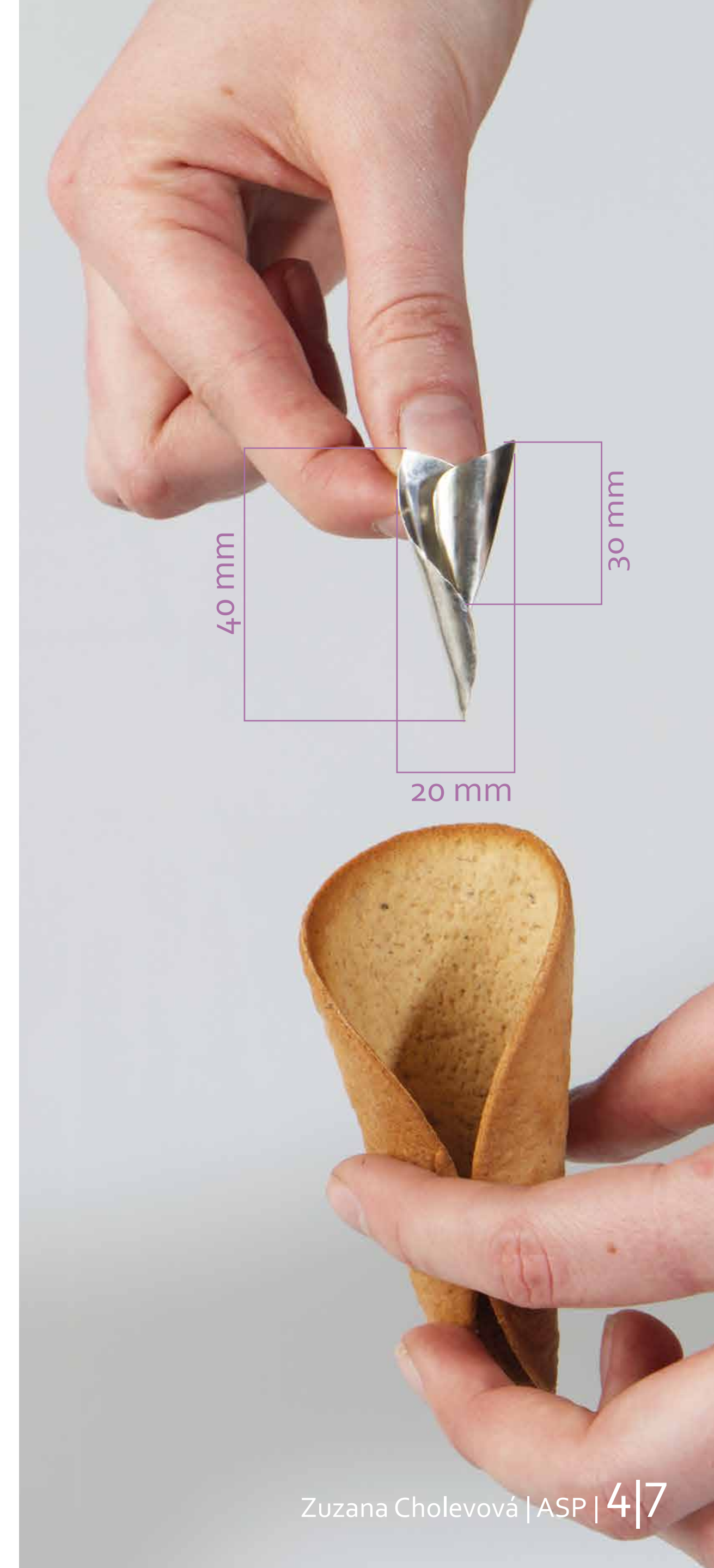
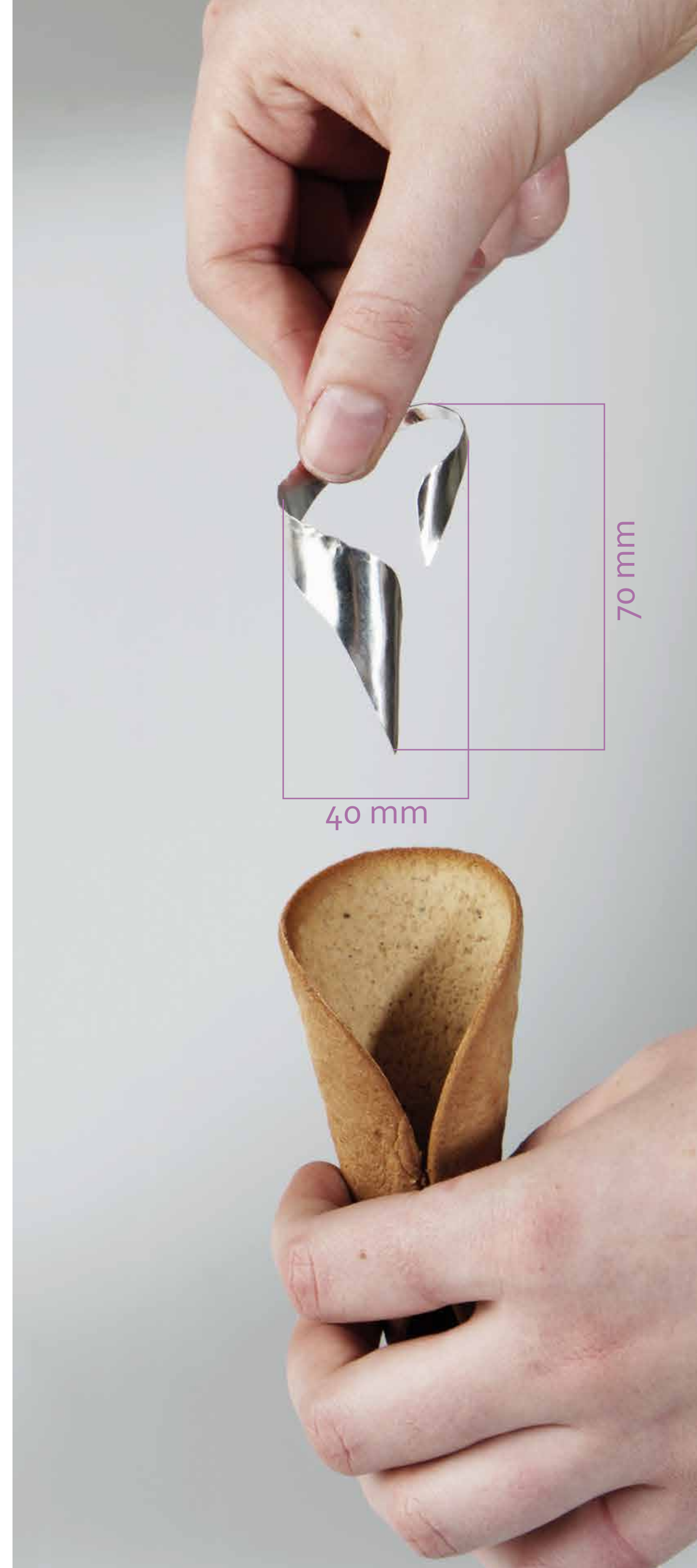
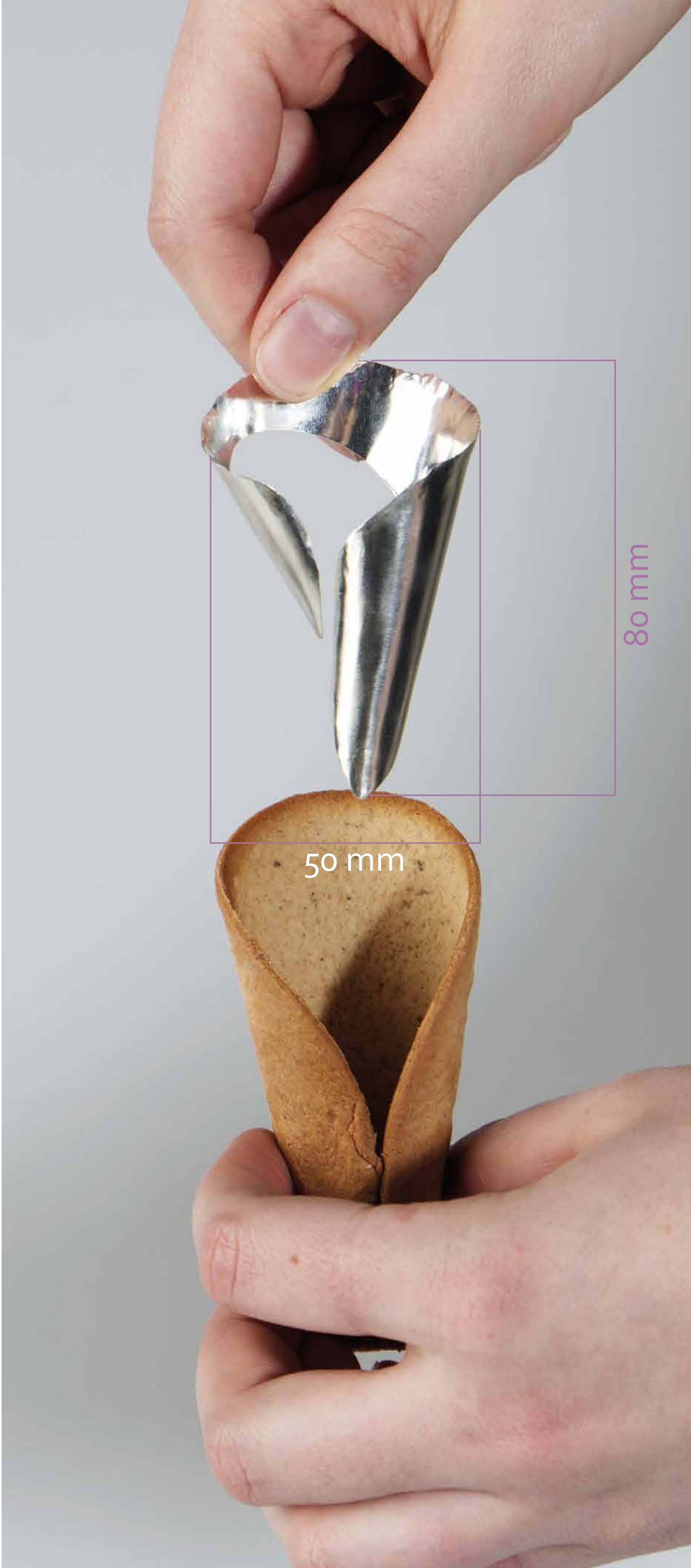


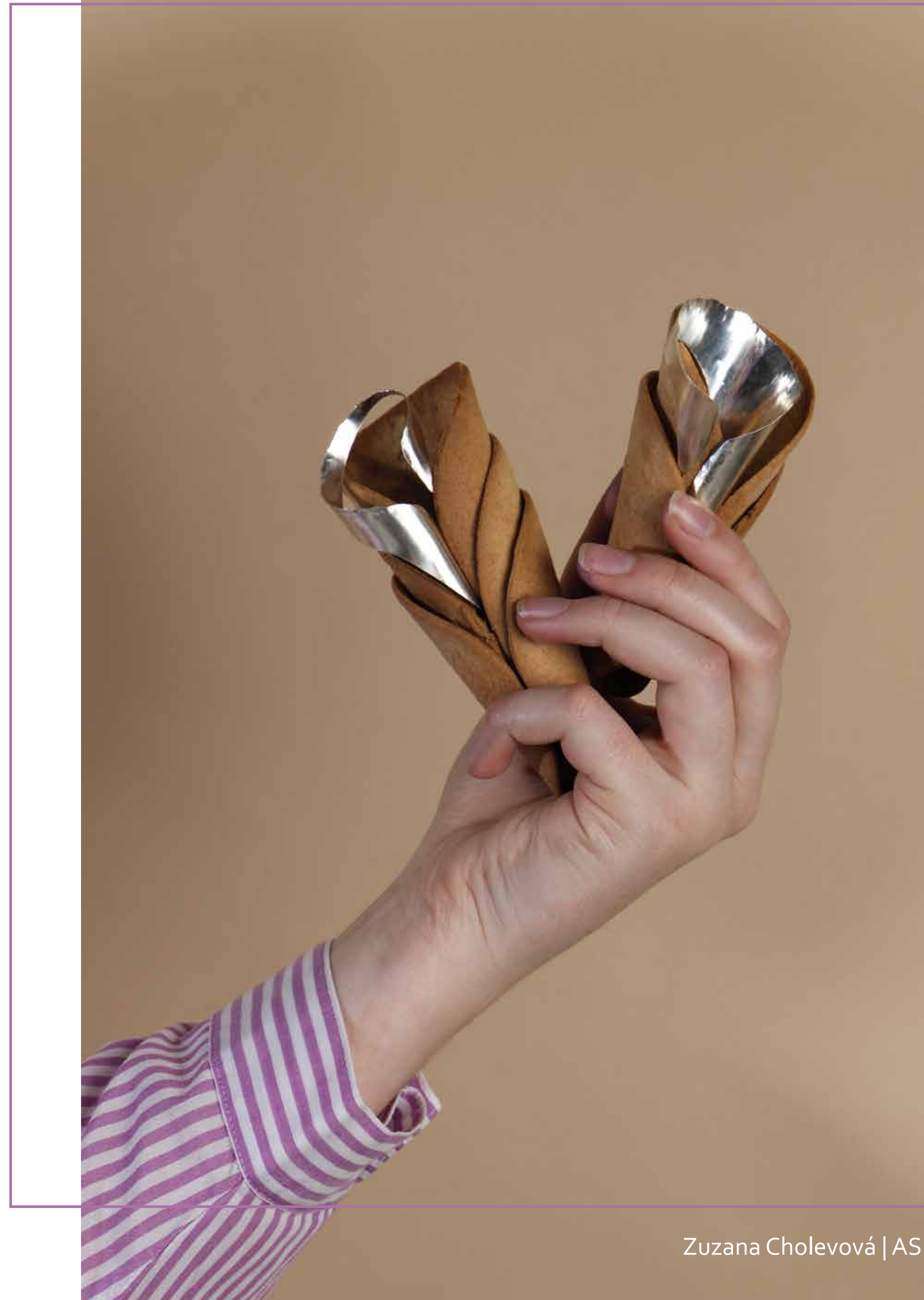
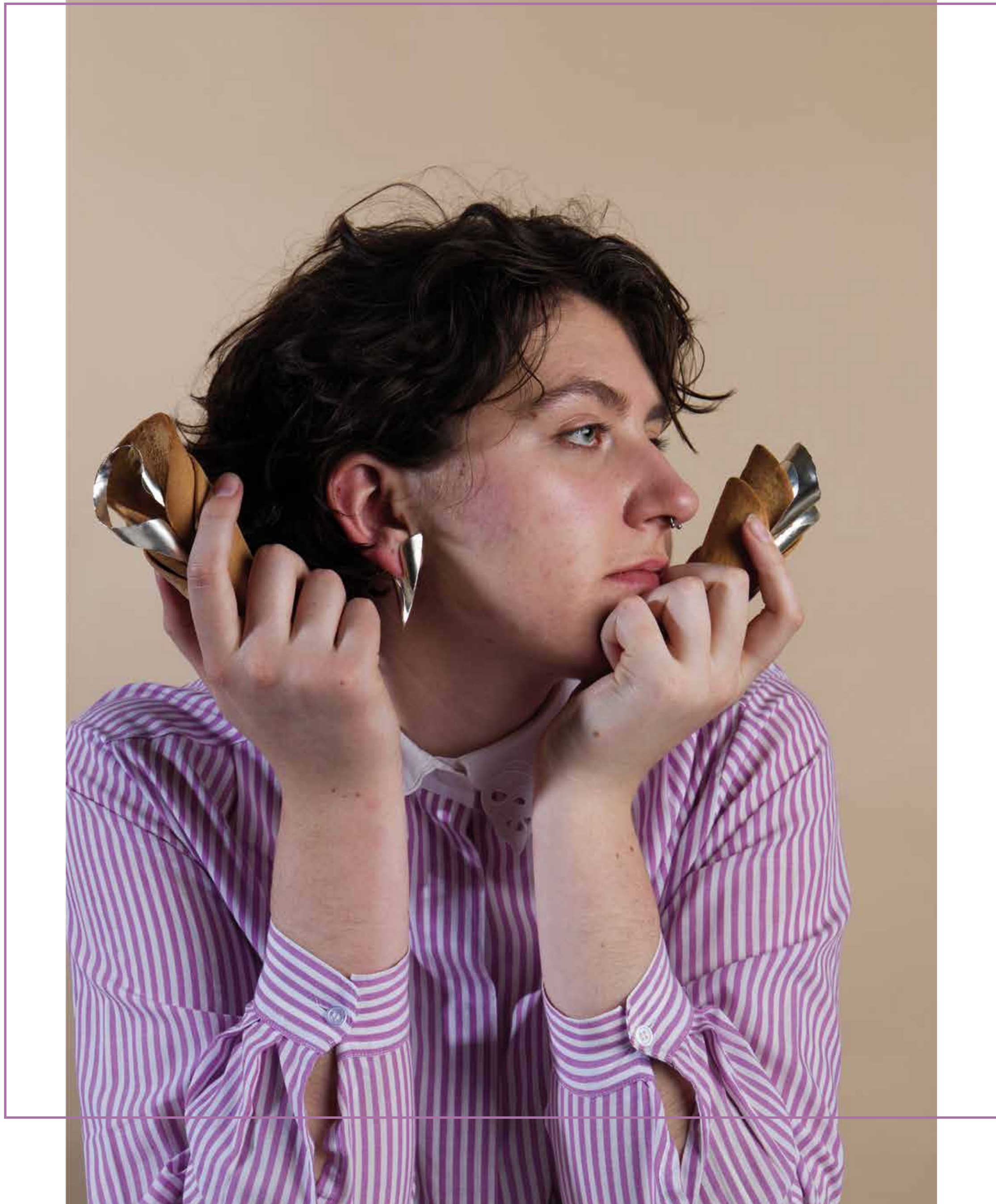
Projekt vychází z motivu Štramberských uší, tradičního lokálního pečiva spojeného s historií a regionální identitou. Charakteristický stočený tvar je transformován do série stříbrných náušnic a záušnic, které se pohybují mezi volnou inspirací a abstrahovanou formou. Kolekce převádí motiv spojený s tradicí stolování do podoby současného nositelného šperku a hledá nové možnosti interpretace kulturního dědictví.

# VÝROBA

Šperky jsou vyrobeny ze stříbrného plechu Ag 925 o tloušťce 0,5 mm, který je ručně tvarován ohýbáním do požadované formy. Jednotlivé objekty doplňují pájené komponenty – dřívky náušnic a stříbrné puzety. Povrch je finálně upraven matovacím kartáčovým kotoučem, který šperkům dodává jemně saténový charakter. Okraje jsou lokálně roztepávány, čímž vzniká nepravidelná struktura evokující křehkost a organičnost původní inspirace.













ZUZANA CHOLEVOVÁ  
UNIVERZITA TOMÁŠE BATIVÉ ZLÍNĚ  
2026