



Ellipse – dualita

Nela Navrátilová | UTB | 2. BcA | ASP | 2026

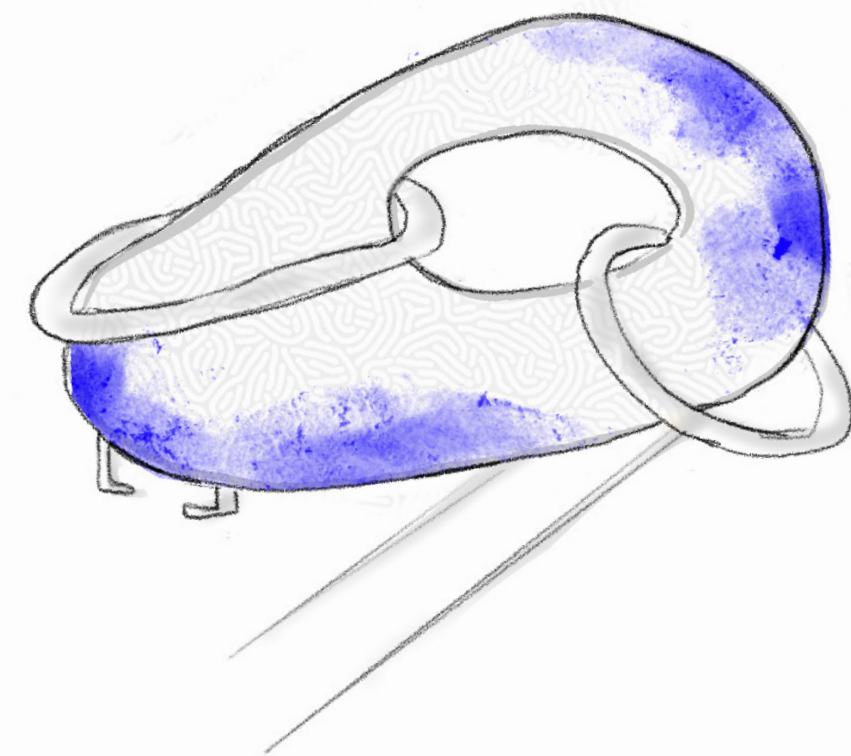
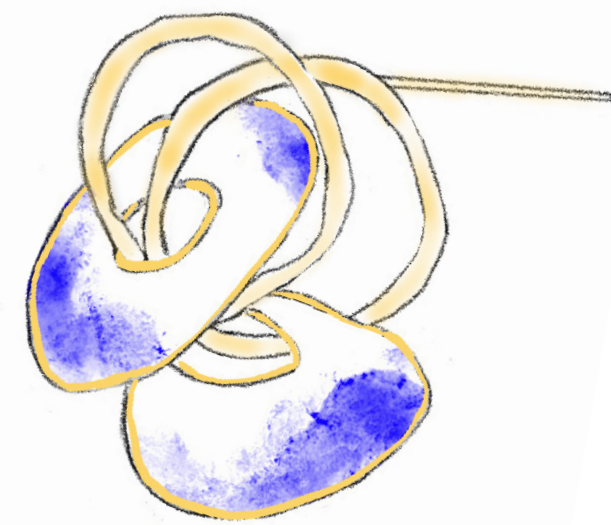
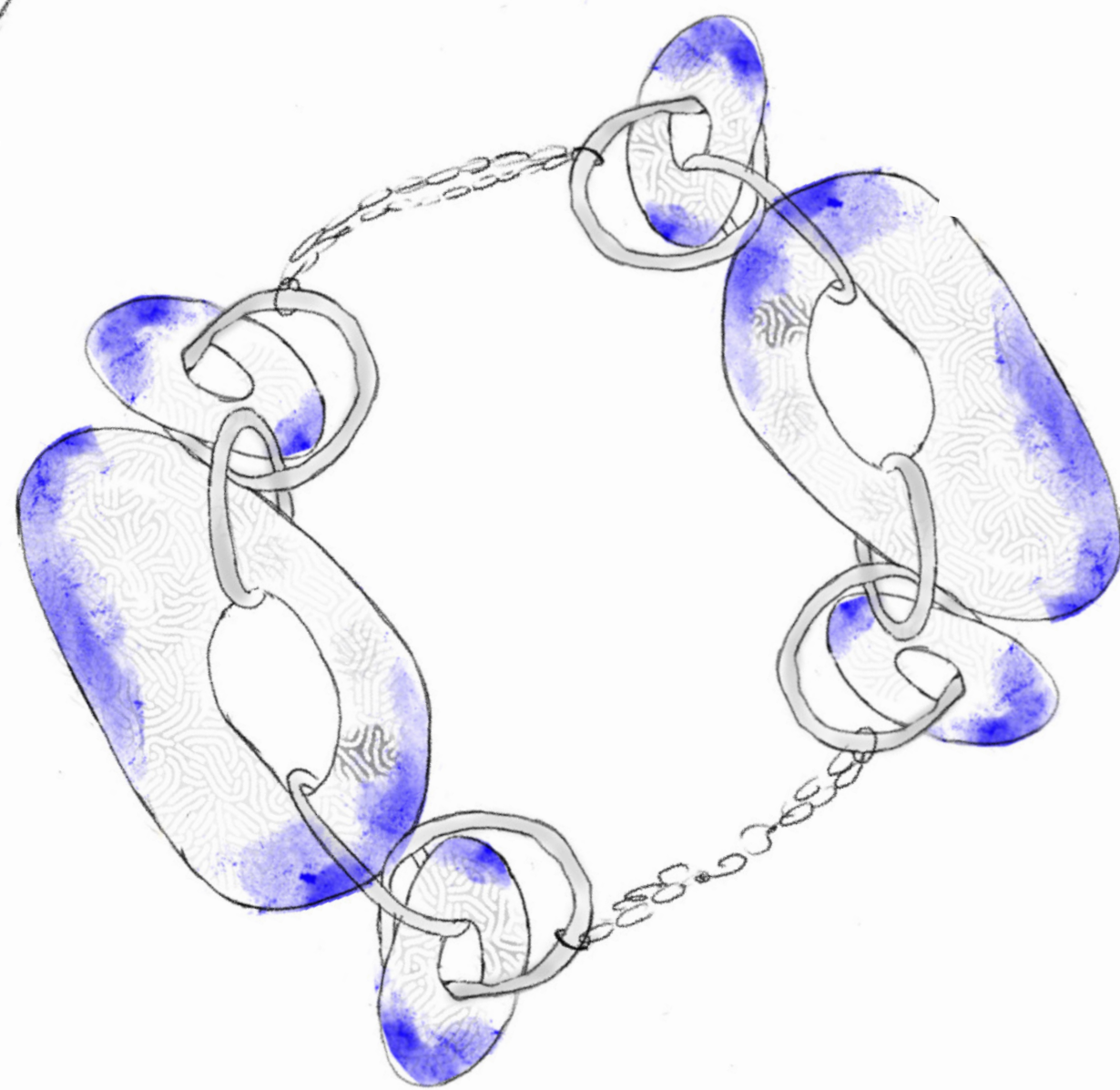
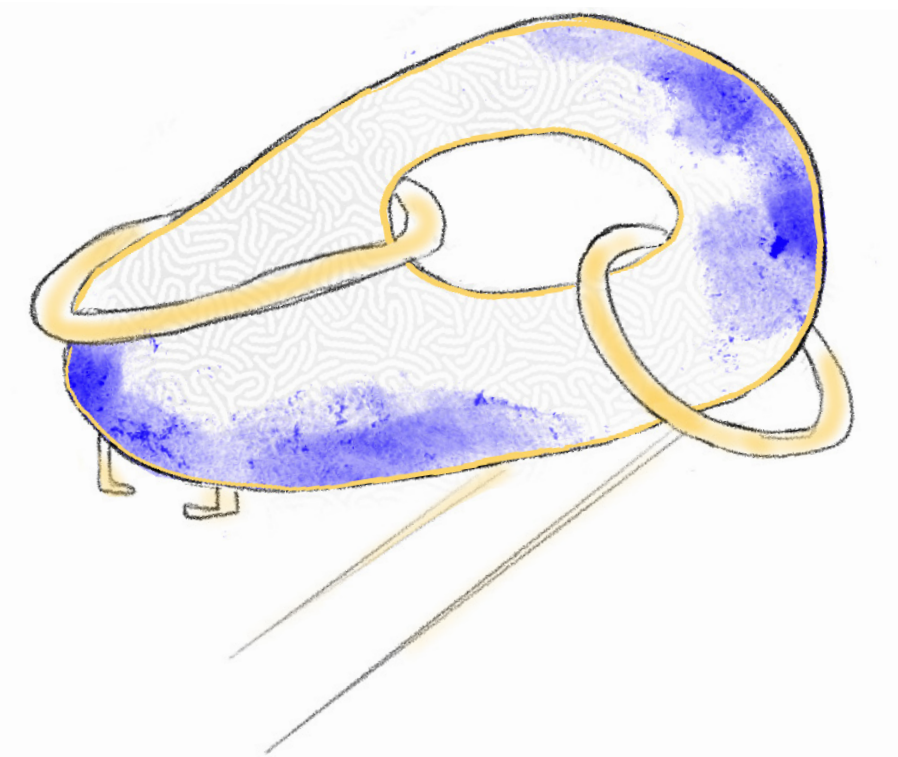
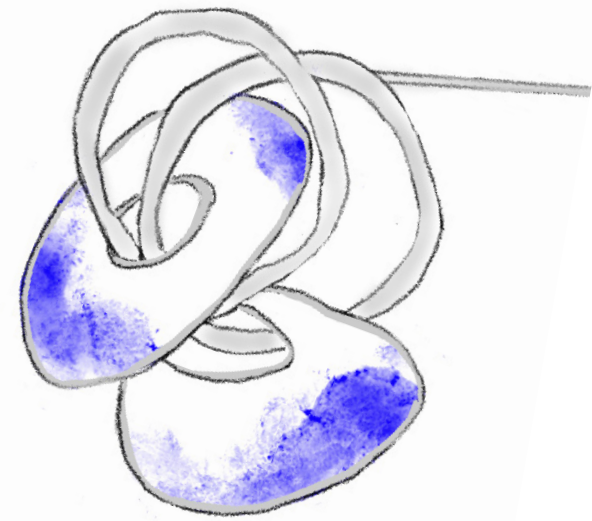
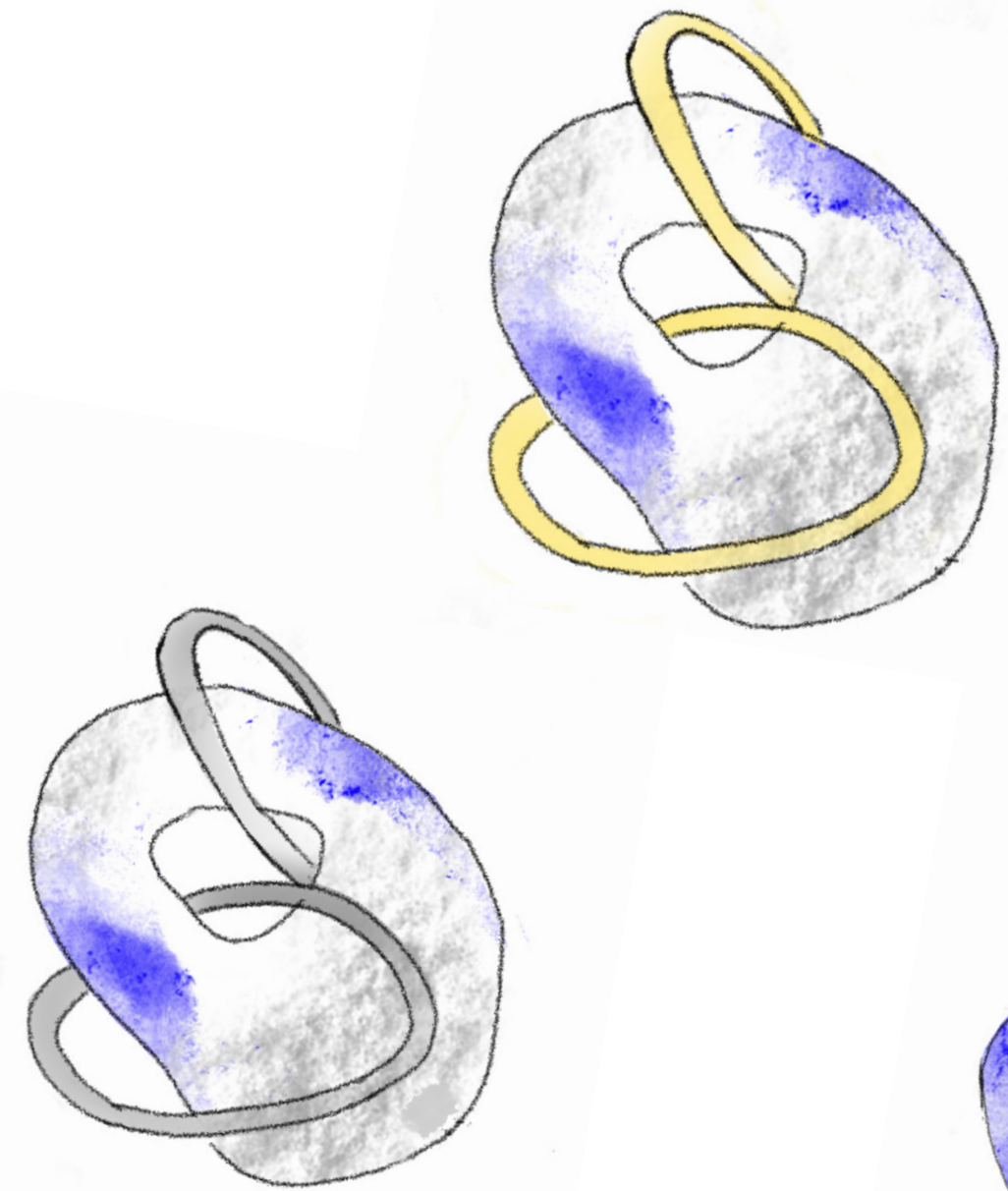
Anotace

Kolekce (brože, prsteny, náušnice) na téma Dualita vychází z geometrického a jednoduchého tvarosloví. Funguje na principu tří hlavních porcelánových komponentů, jejichž charakteristická podoba umožňuje variabilní využití napříč celou kolekcí a tvorbu různých typů šperků.

Právě tato forma byla zvolena s cílem vytvořit prvky vhodné jak pro muže, tak i pro ženy. Nositelný charakter jim dodávají stříbrné kroužky, které díky volnému uchycení zároveň vytvářejí dynamický pohyb.

Celkově se tak kolekce pohybuje na hranici mezi nositelným šperkem a volným objektem.

Návrhy



Výroba:

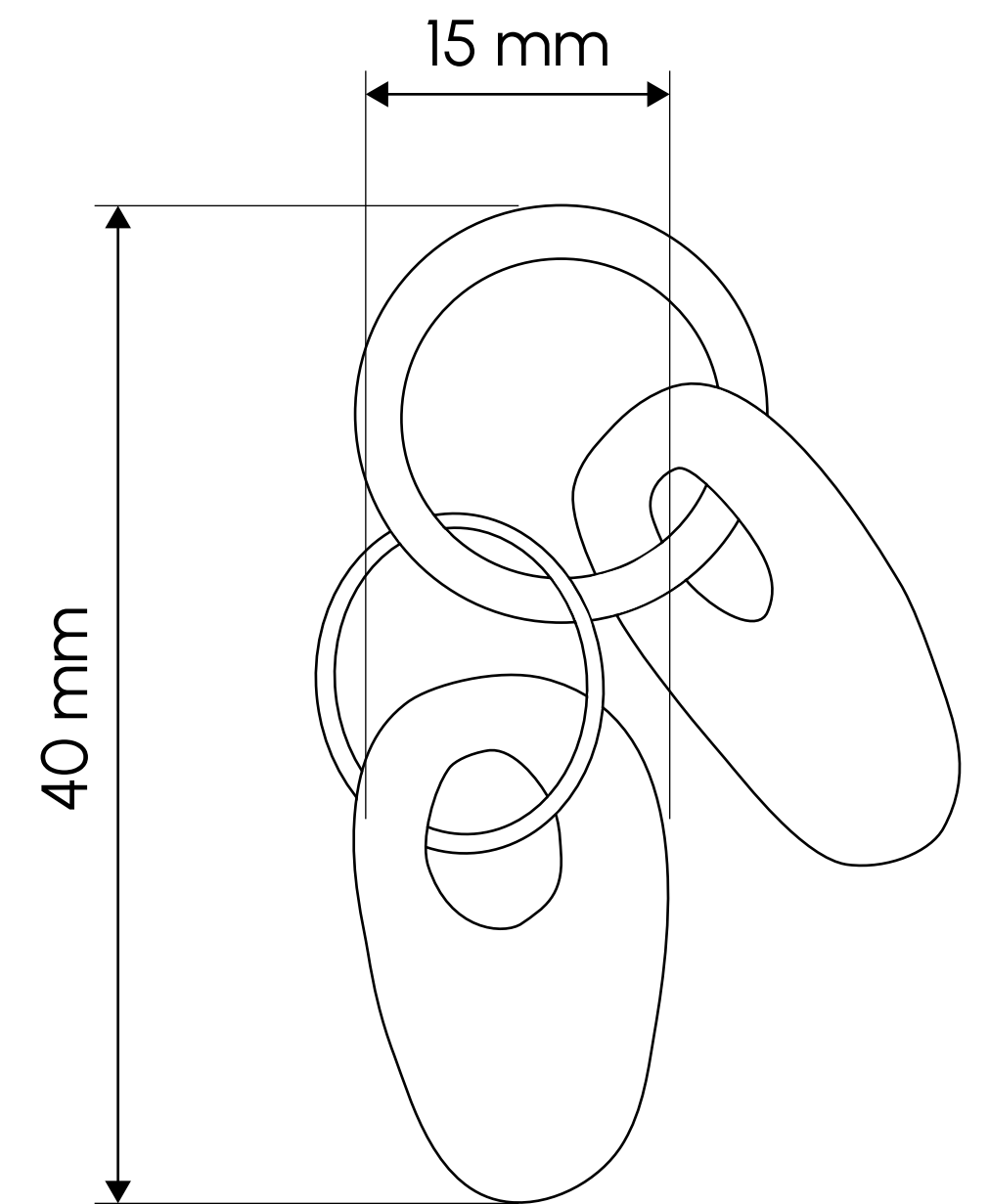
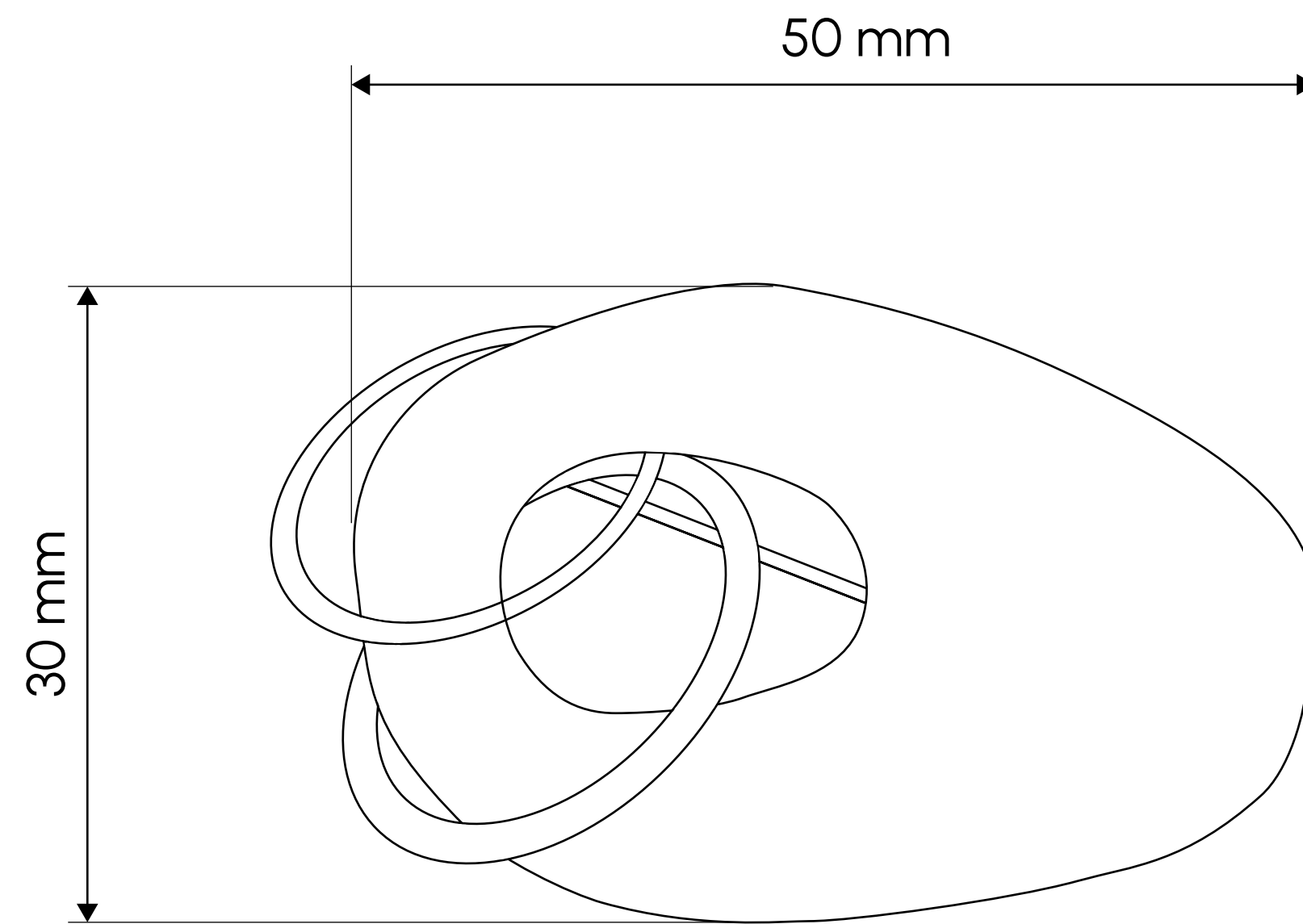
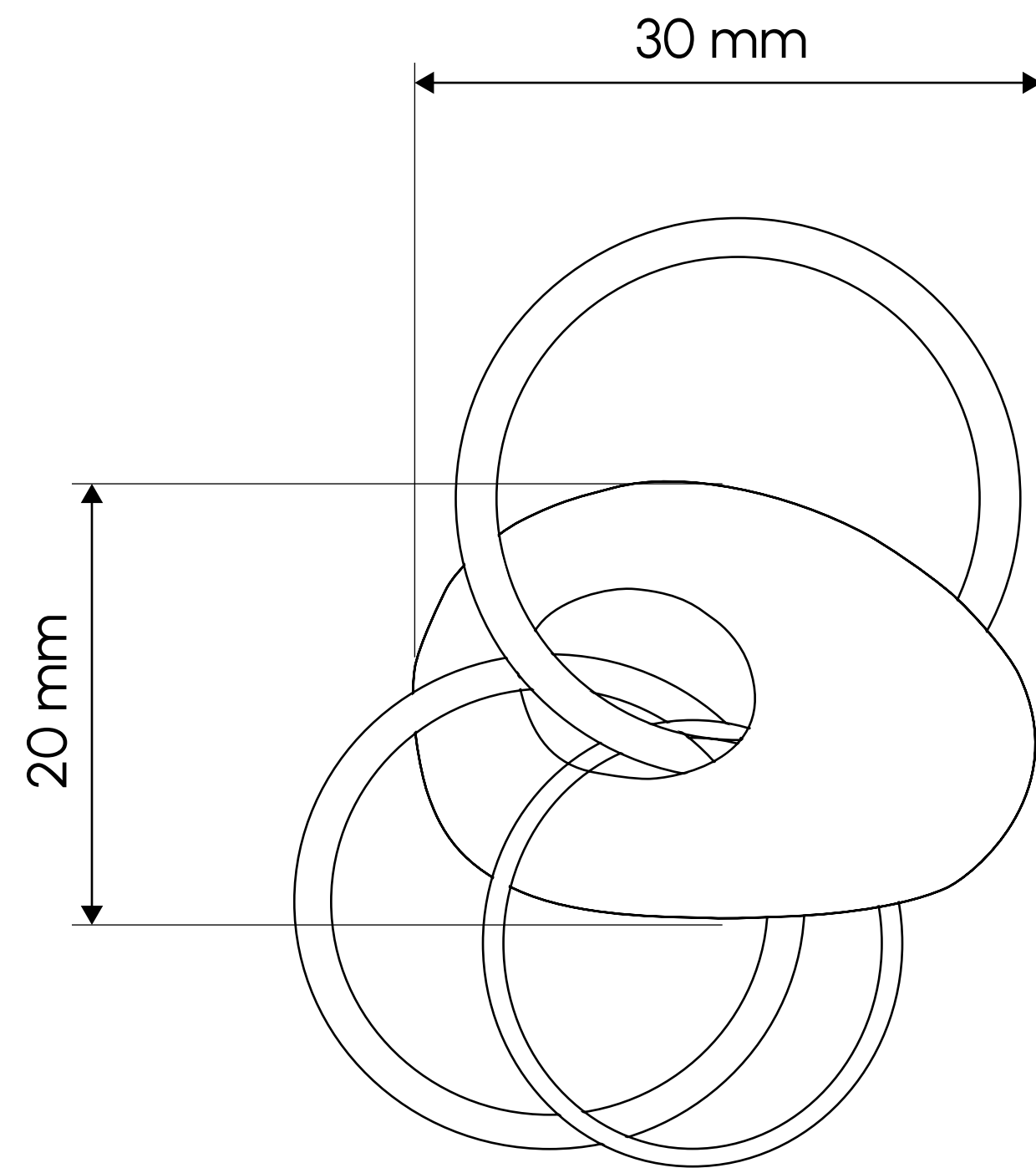
Finální tvary jsem si navrhla a vytiskla na 3D tiskárně. Pro vytvoření forem k odlévání jsem tiskové modely odlila sádrou a po jejich vyschnutí začala odlévat jednotlivé části porcelánovou hmotou. Po prvním přezáhu jsem do komponentů určených pro brož vytvořila otvory, abych mohla později připevnit brožové zapínání.

Použila jsem také modrou a černou engobu, kterými jsem záměrně zvýraznila strukturu vzniklou 3D tiskem, aby vznikl zajímavější vizuální efekt. Po finálním výpalu následovala výroba stříbrných kroužků (pro prsteny průměry 20 mm a 23 mm), které jsem připájela přímo k porcelánovým komponentům. Všechny stříbrné části jsem následně vyleštila do vysokého lesku.





Technický list:



Finální produkt:















Ellipse

Nela Navrátilová | 2026