

Rivora

NELA SVRČINOVÁ | UTB | FMK | ASP | 2026



OBSAH

- ANOTACE
- ŘEKA MORAVA– INSPIRACE
- PROPOJENÍ ŠPERKŮ
- MATERIÁLY
- 1. NÁVRH
- 2. NÁVRH
- 3. NÁVRH
- TECHNICKÁ DOKUMENTACE

ANOTACE

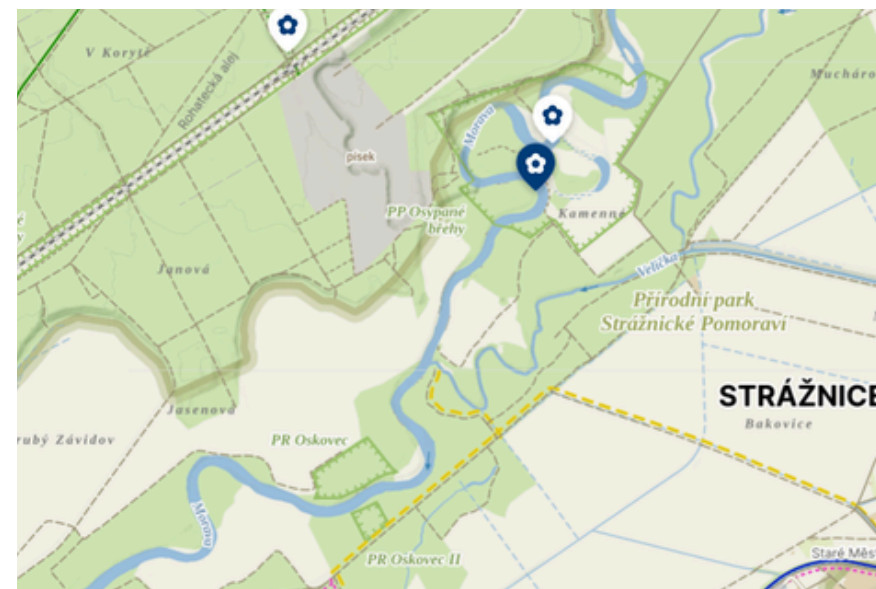
Inspirací pro kolekci se staly **meandry** řeky Moravy, jejichž plynulé a organické křivky se promítají do **tvarosloví jednotlivých šperků**. Nepravidelný tok řeky zde symbolizuje proměnlivost času, životních cest i neustálý pohyb mezi minulostí a přítomností. Kolekci **tvoří tři** vzájemně propojené šperky inspirované obdobím **Velké Moravy**. V jejich tvarosloví se objevují odkazy na velkomoravské **gombíky** i inspirace **technikou granulace**, která se promítá do jemných detailů a struktur povrchu. Řeka Morava zde nepředstavuje pouze krajinný motiv, ale symbol **propojení historie**, místa a lidských příběhů. Kolekce tak odkazuje na plynutí času, kontinuitu a stopy, které v životě i krajině postupně zůstávají.

ŘEKA MORAVA – INSPIRACE

- v 9. století se oblast kolem řeky stala jádrem prvního slovanského státního útvaru– Velká Morava
- významná centra jako Mikulčice nebo Staré Město u Uherského Hradiště ležela právě u řeky
- řeka Morava sloužila jako dopravní tepna, zdroj obživy a také spojnice mezi sídly
- úsek řeky u Strážnice patří k nejzachovalejším přirozeným meandrujícím částem dolního toku řeky na českém území



meandry řeky Moravy u Strážnice



mapa oblasti

PROPOJENÍ ŠPERKŮ

Křivka řeky zde propojuje celou kolekci a stává se jejím sjednocujícím vizuálním prvkem.



MATERIÁLY

- stříbrný drát Ag 925 Ø 1,8 mm
- stříbrný drát Ag 925 Ø 1 mm
- stříbrný plech Ag 925 o síle 0,6 mm
- varné sklo (Simax)



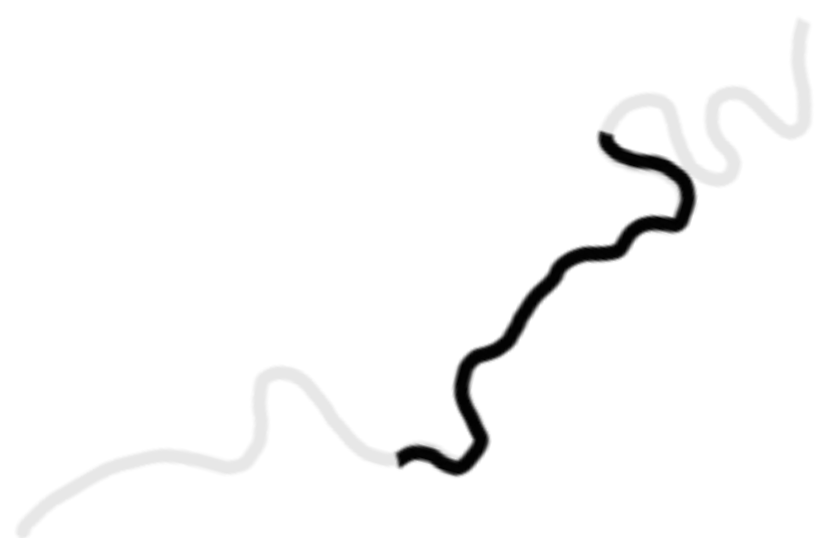
1. NÁVRH

- křivka symbolizuje úsek řeky Moravy
- kříž odkazuje na křesťanství
- dutý skleněný korálek Ø 18 mm
- Volné uchycení korálku umožňuje jeho pohyb nahoru a dolů
- záušnice je inspirovaná technikou granulace
- délka drátu v narovnaném stavu je 250 mm
- cena náušnice je 3800 Kč



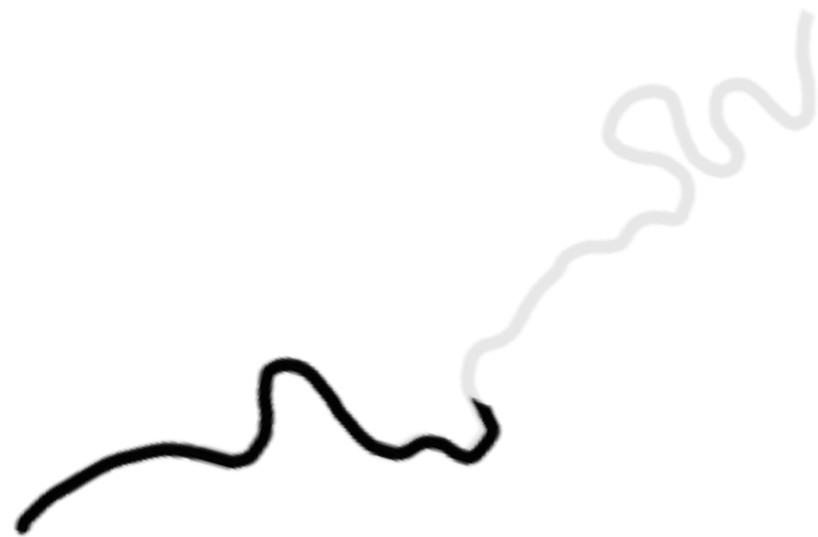
2. NÁVRH

- křivka symbolizuje úsek řeky Moravy
- prsten inspirovaný technikou granulace
- obsahuje dva duté sleněné korálky Ø 10 mm a Ø 15mm
- Volné uchycení korálek umožňuje jejich pohyb
- **materiál:** stříbrný drát Ag 925 Ø 1,8 mm
- Stříbrný plech Ag 925 o síle 1 mm
- délka drátu v narovnaném stavu je 55 mm

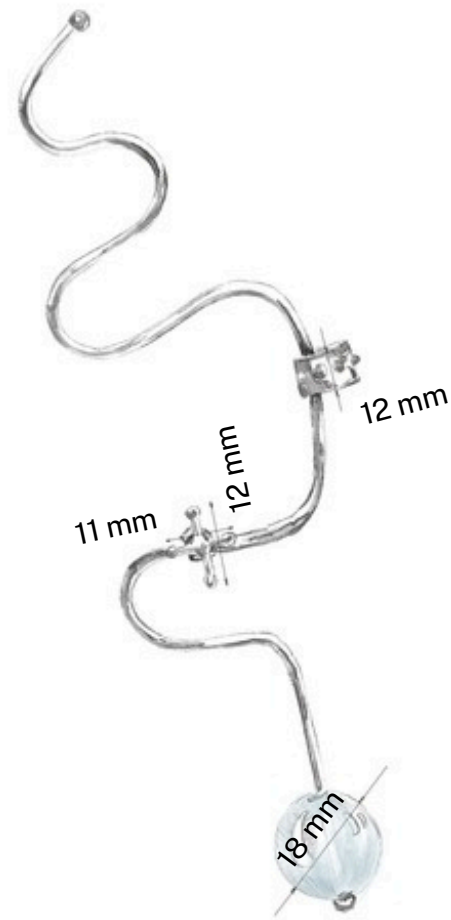


3. NÁVRH

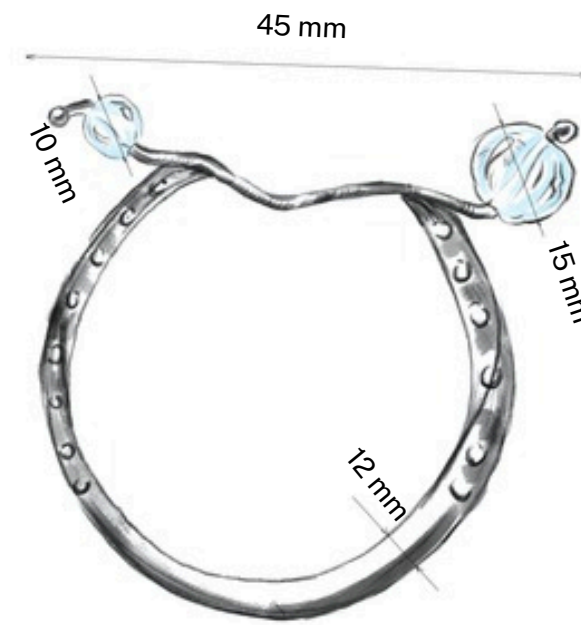
- jehlicová brož
- křivka symbolizuje úsek řeky Moravy
- obsahuje tři duté sleněné korálky Ø 15 mm, Ø 20mm a Ø 22 mm
- Volné uchycení korálek umožňuje jejich pohyb
- **materiál:** stříbrný drát Ag 925 Ø 1,8 mm
- Stříbrný drát Ag 925 Ø 1 mm
- délka drátu v narovnaném stavu je 200 mm



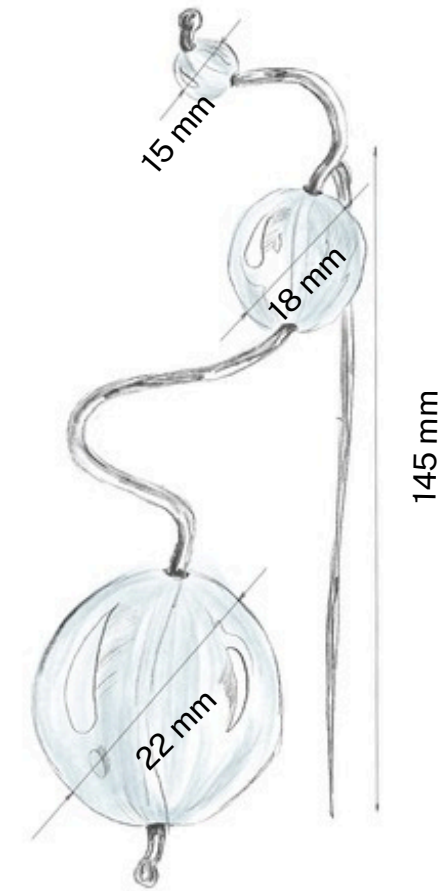
TECHNICKÁ DOKUMENTACE



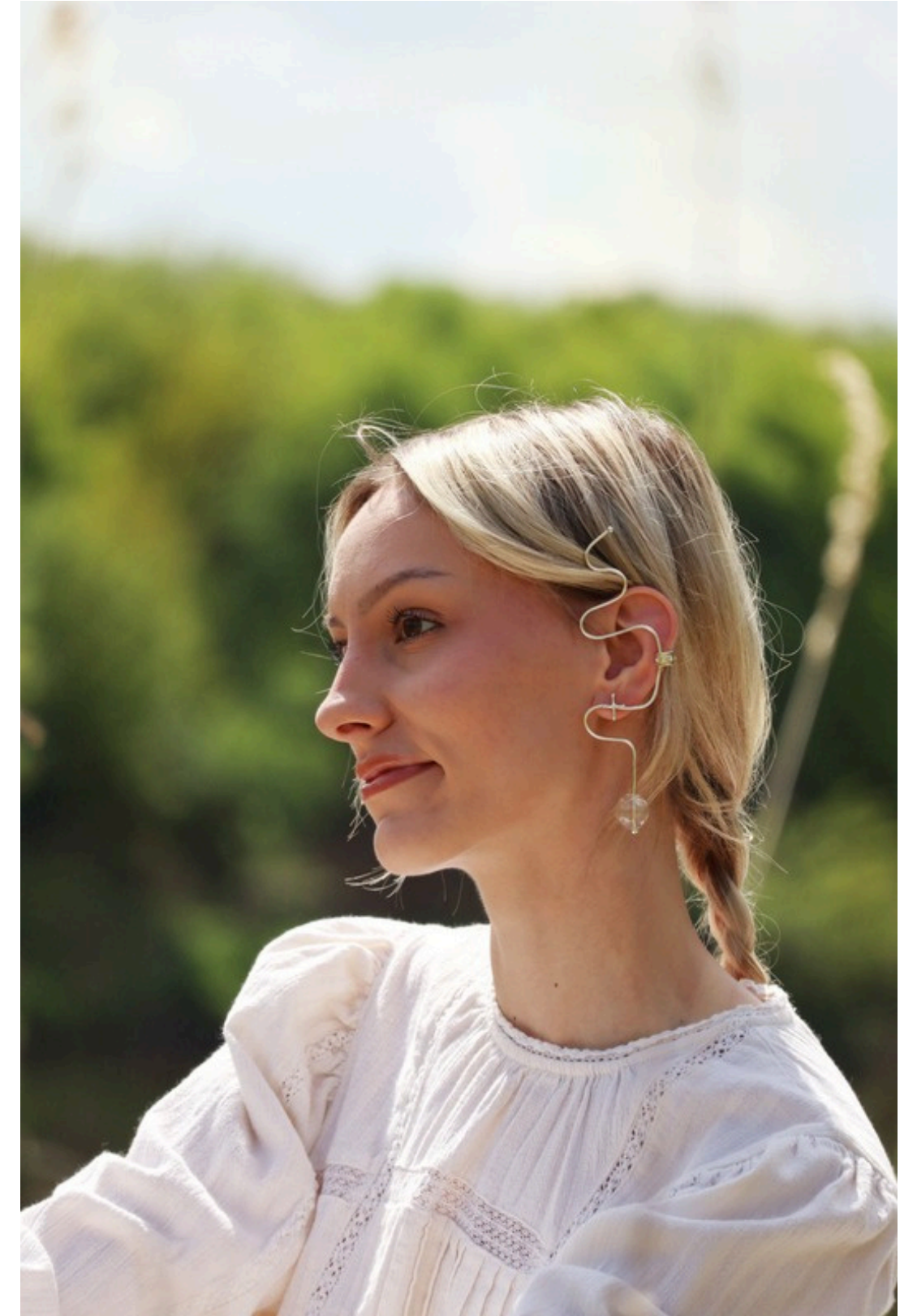
náušnice




prsten



jehlicová brož







Rivora

NELA SVRČINOVÁ|UTB|FMK|ASP|2026