

SÁRA TIMOŠOVÁ

DESIGN ŠPERKU

LS | 2026

2. BcA. | UTB | ZLÍN

VERA





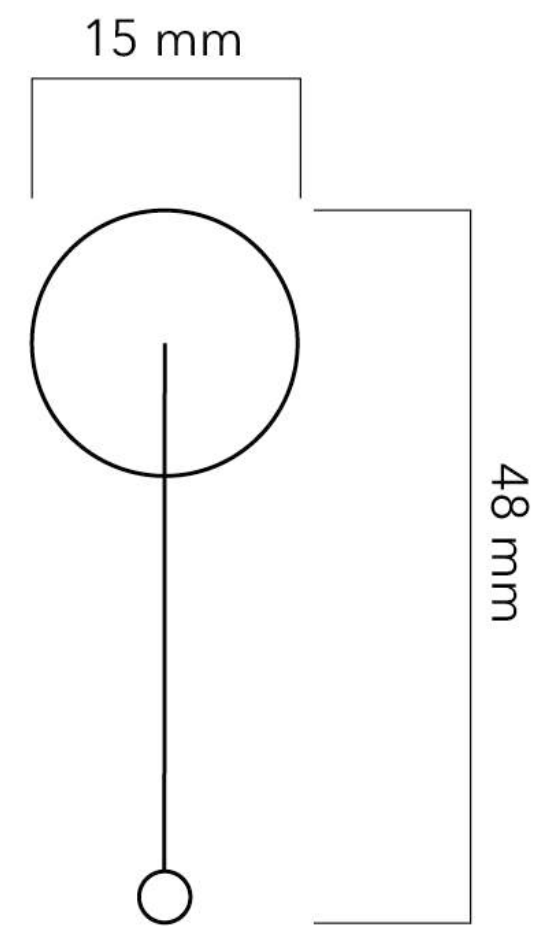
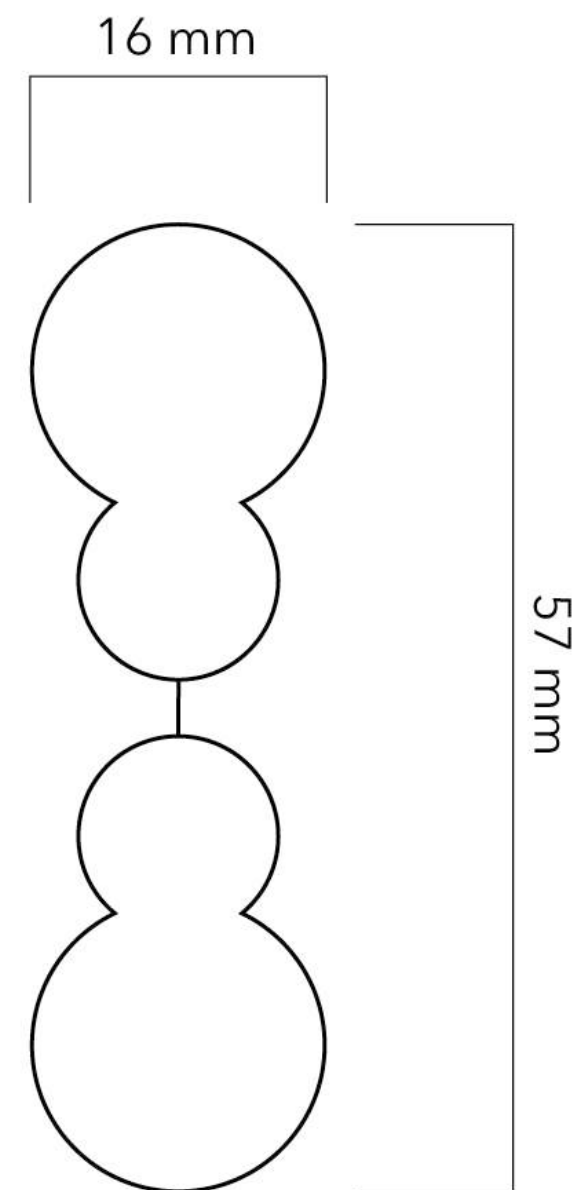
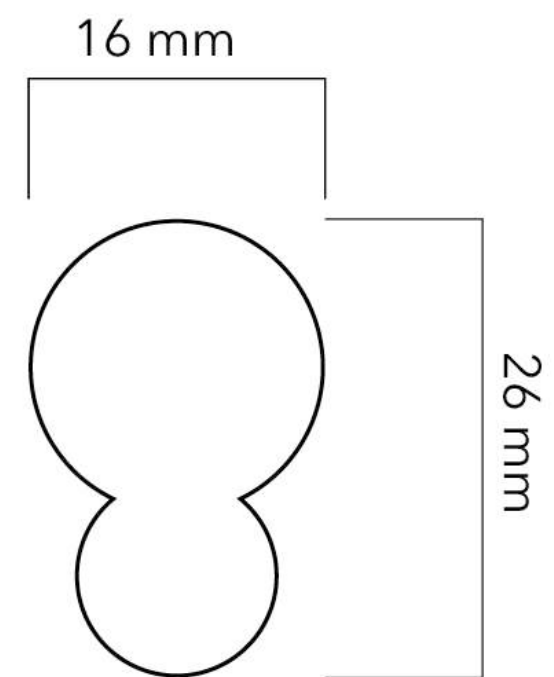
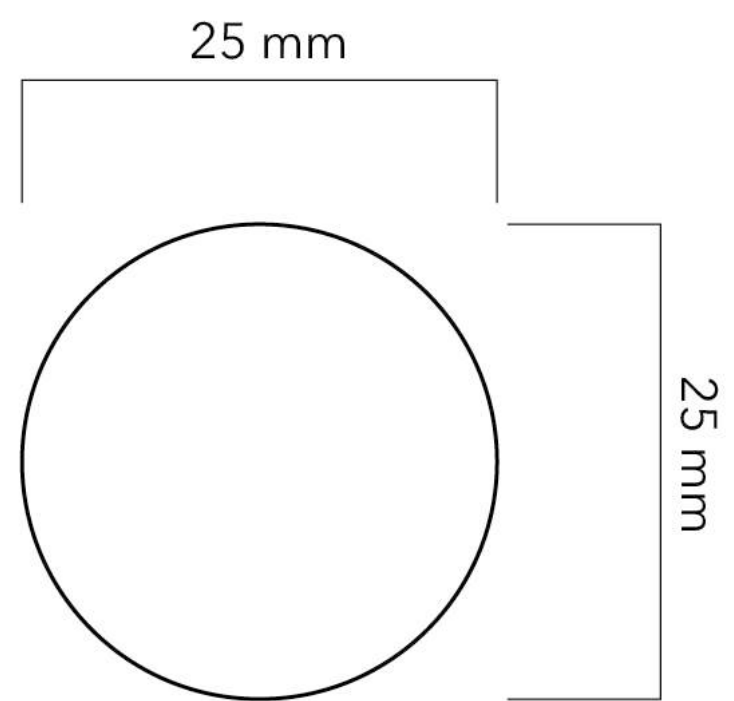
ANOTACE

Kolekce stříbrných náušnic obsahuje čtyři páry, inspirované obdobím Velké Moravy. Šperky jsou vytvořeny technikou tepaní, která má v tomto historickém kontextu své kořeny.

Tvarosloví náušnic vychází z motivu dopadu kapky vody na hladinu. Tento obraz je symbolicky spojen s křtem, který v období Velké Moravy představoval zásadní společenský i duchovní přelom - vstup do nové civilizace, uznání panovníka a přijetí nového hodnotového a morálního řádu, včetně důrazu na manželství a společenskou strukturu.

Voda zde symbolizuje očistu od hříchu, nový začátek, smrt starého a zrození nového života.

ROZMĚRY

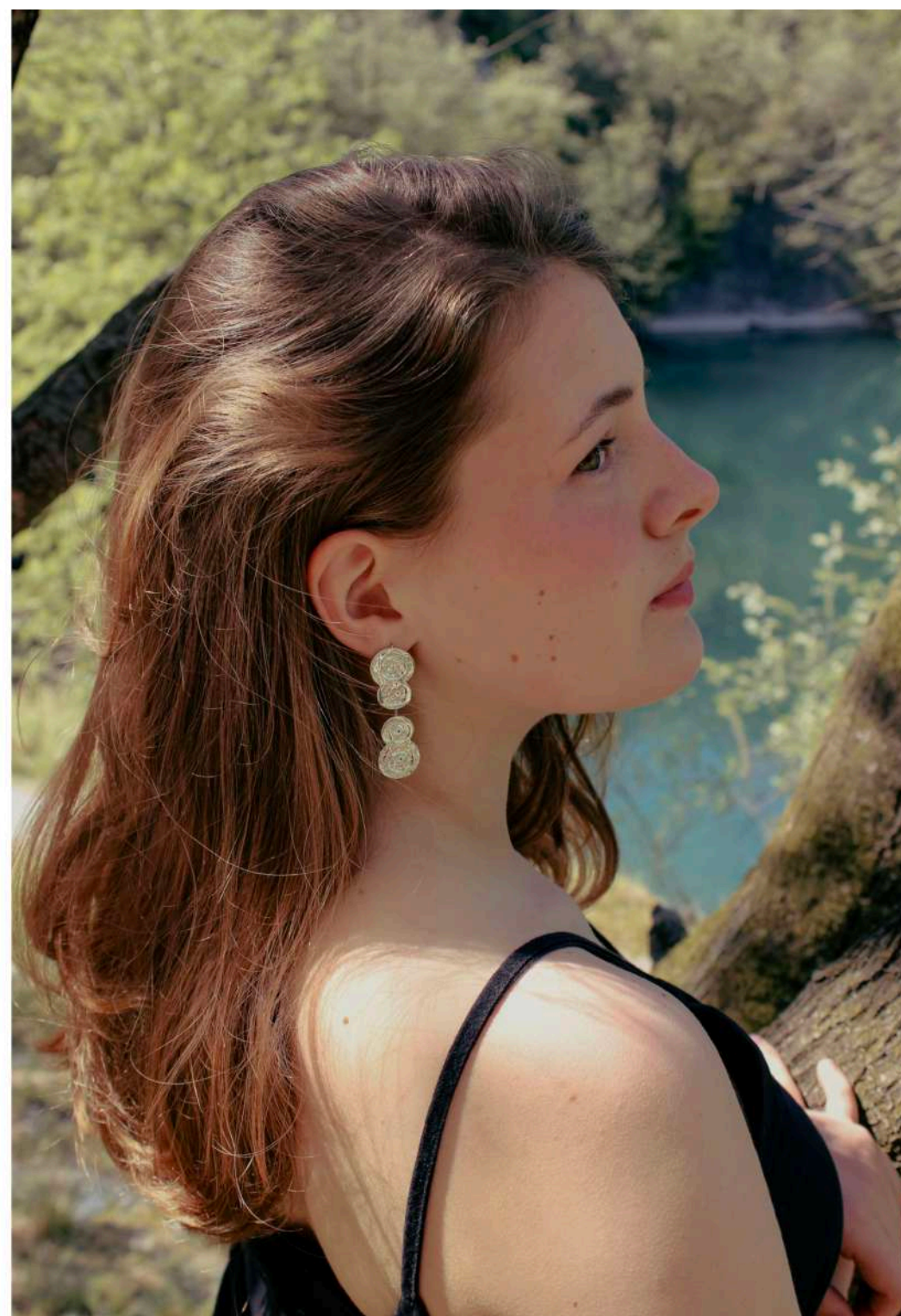


MATERIÁL

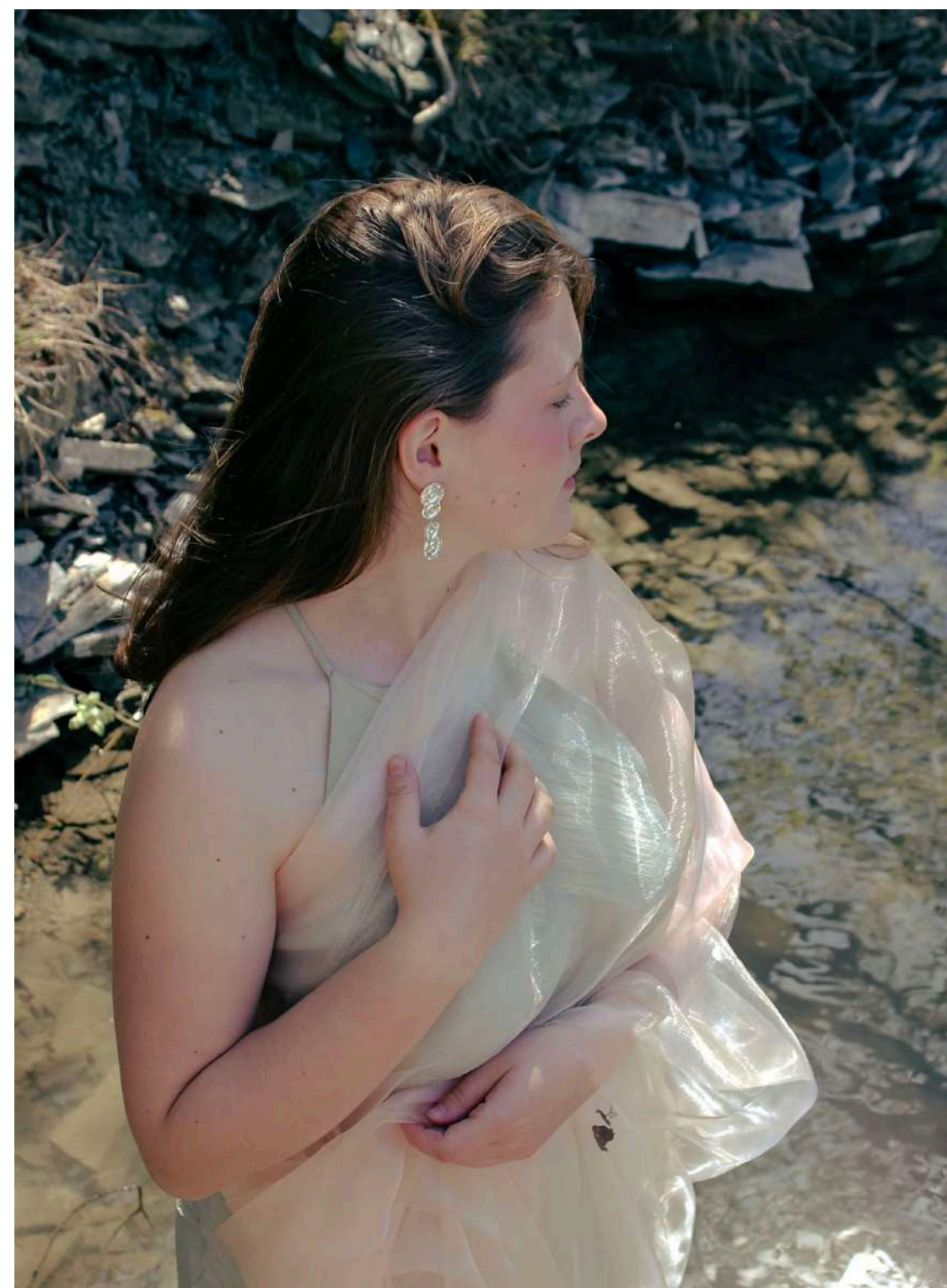
Stříbrný plech 0,3 mm

Kulatý stříbrný drát 1 mm

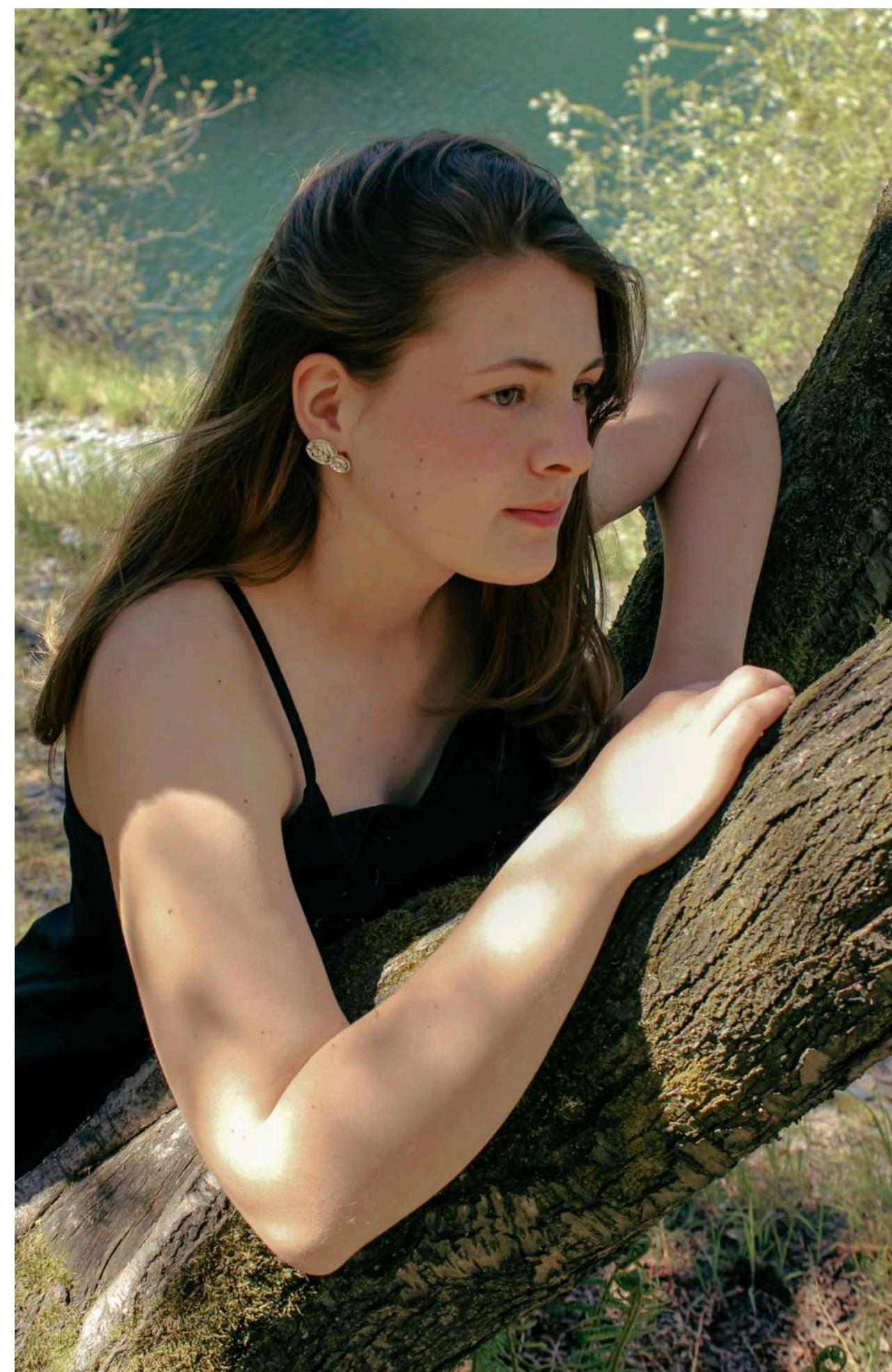
Stříbrný řetízek - anker



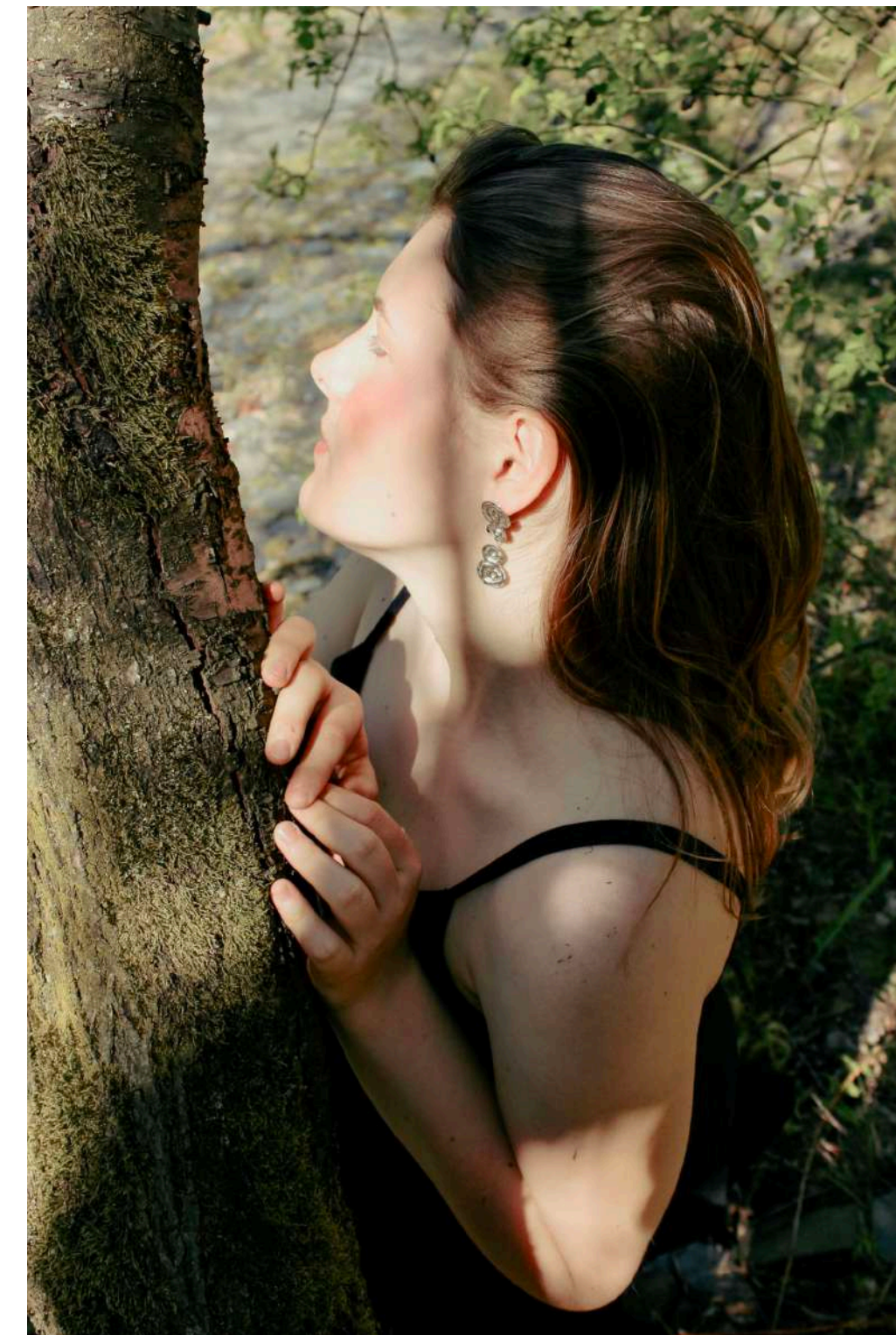
SÁRA TIMOŠOVÁ

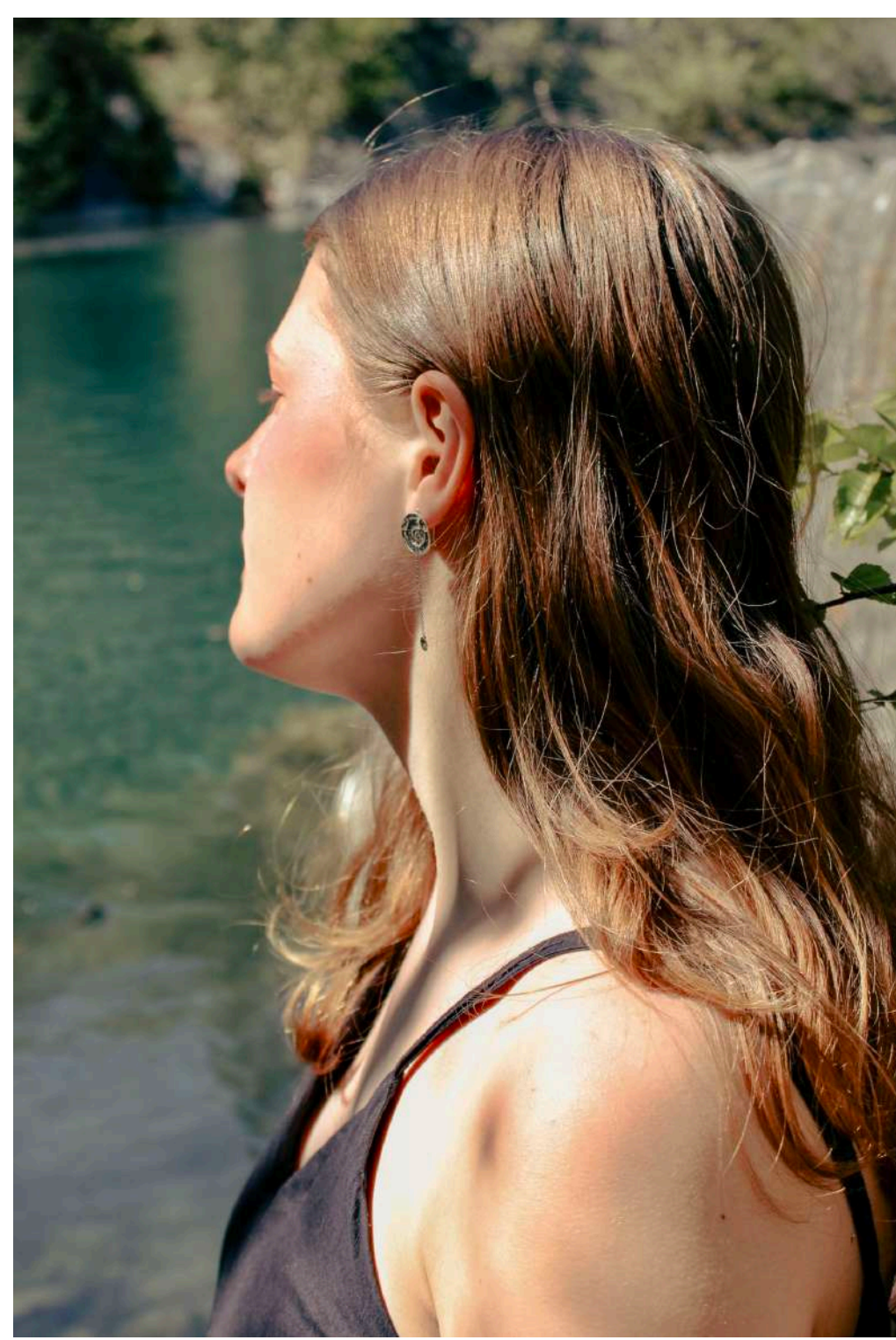
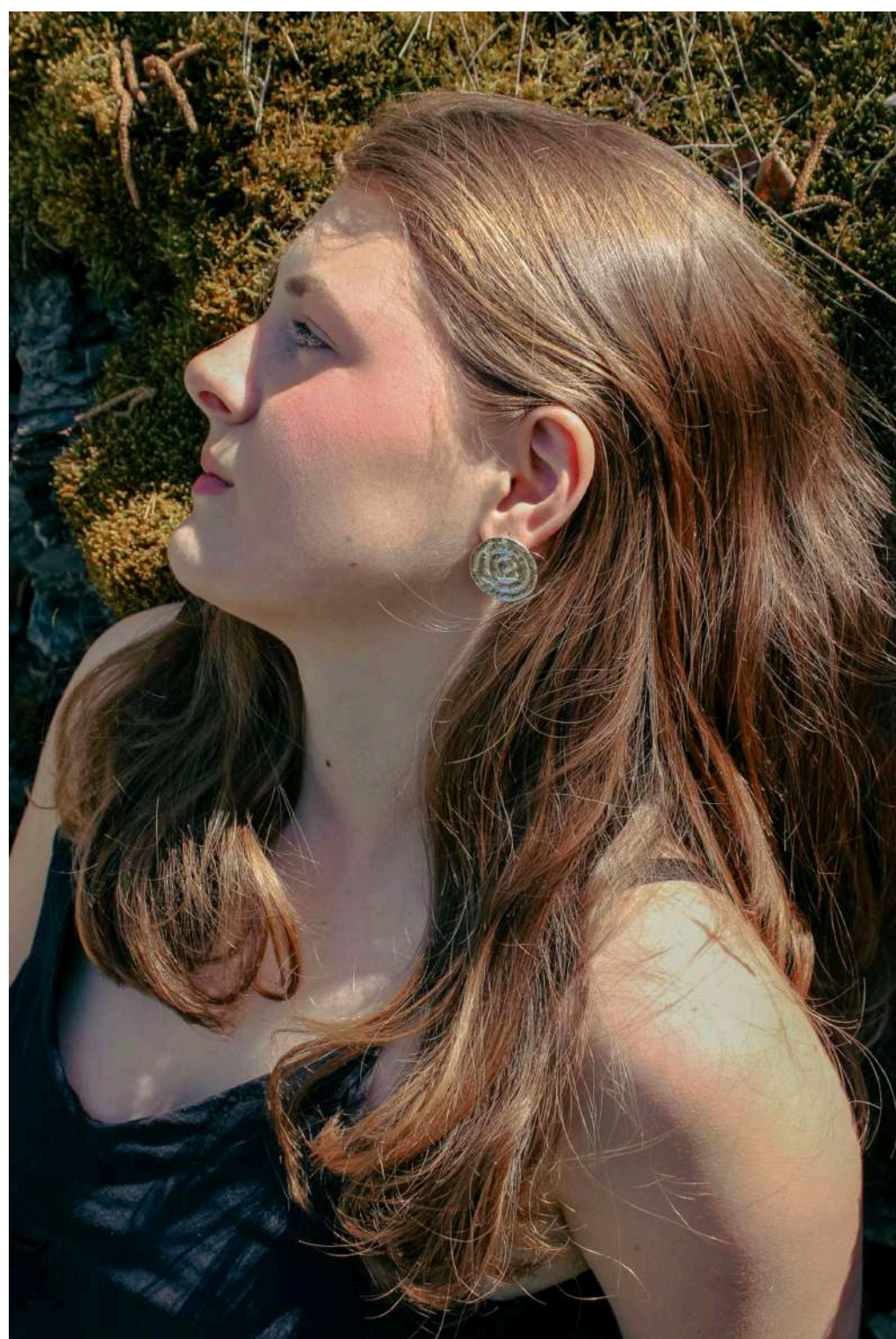


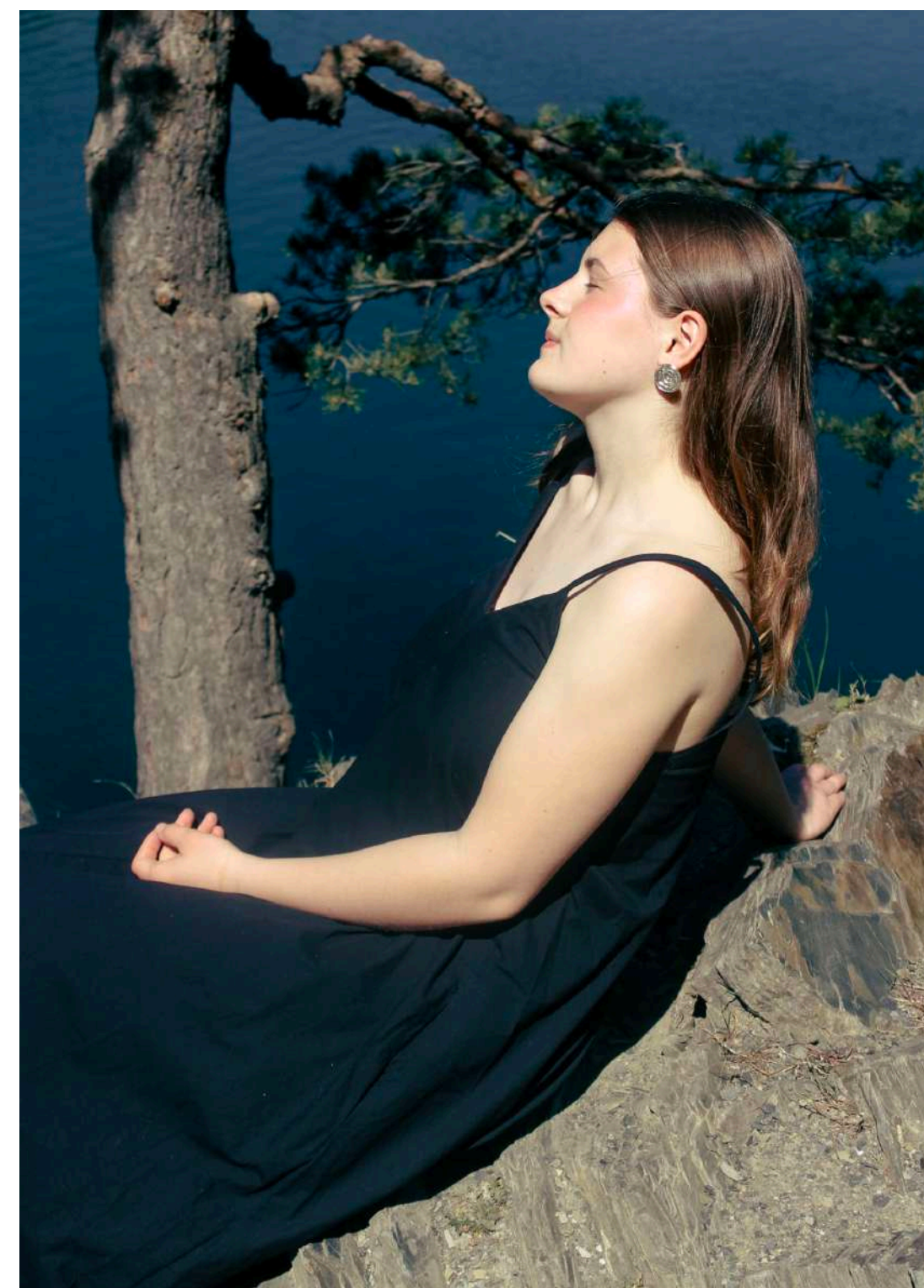
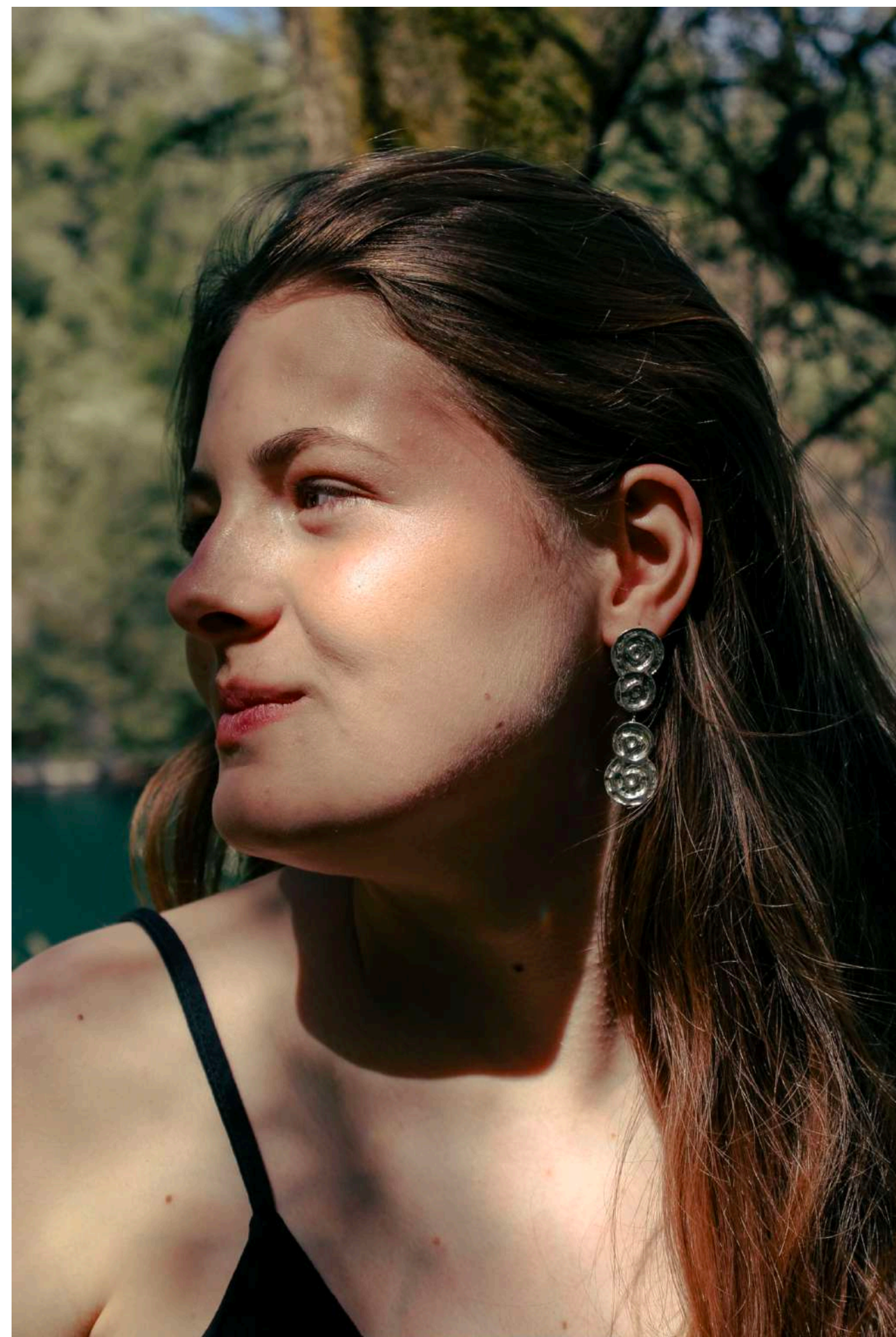
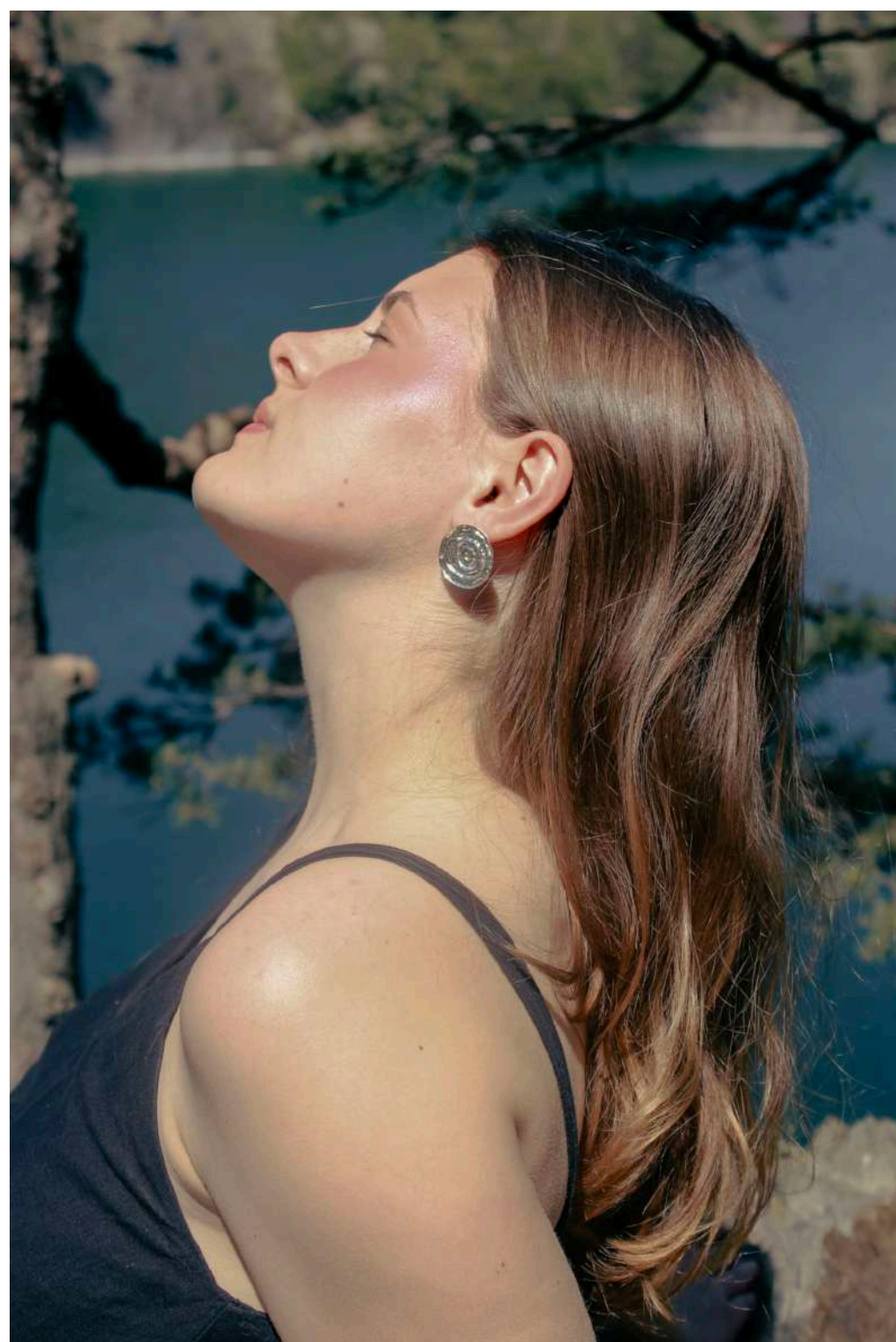
DESIGN ŠPERKU



2. BcA. | UTB | ZLÍN







SÁRA TIMOŠOVÁ

DESIGN ŠPERKU

VERA

LS | 2026

2. BcA. | UTB | ZLÍN