

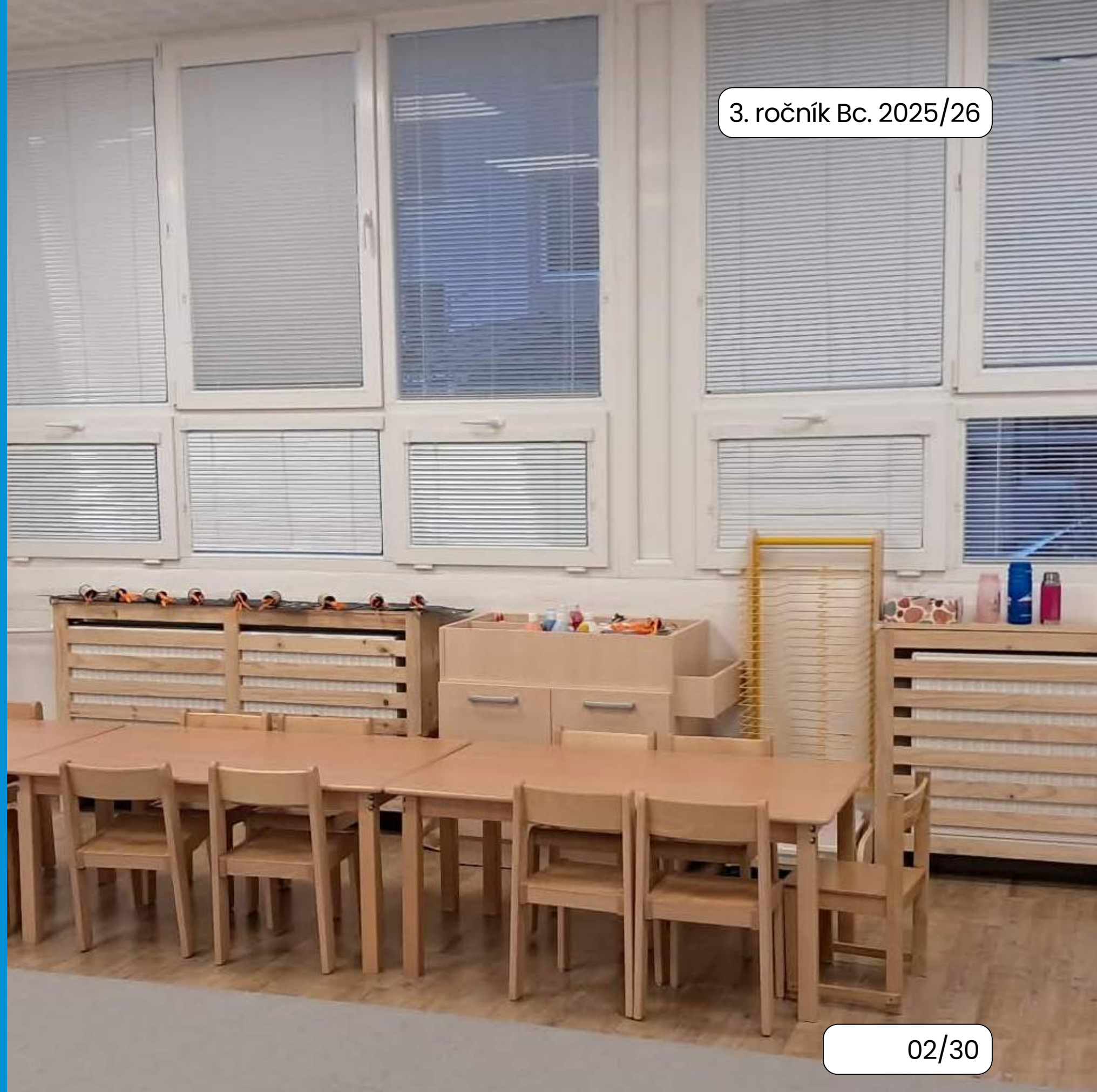


NÁBYTOK DO MATERSKEJ ŠKOLY

2025 / 2026
Bakalárska práca
Ema Puchorová
3. ročník Bc.

ANALÝZA

- **kontext:** interiéry slovenských materských škôl
- **súčasný stav:** dominancia statického, ťažkého a jednoúčelového dreveného nábytku
- **problém:** obmedzený priestor, ktorý musí počas dňa meniť svoju funkciu (hra / výučba / odpočinok)





CIEĽOVÁ SKUPINA

primárna skupina: deti
v predškolskom veku (3 – 6 rokov)

sekundárna skupina: pedagógovia
a personál materských škôl

prostredie: interiéry štátnych
aj súkromných materských škôl,
detské kútiky a herne

VÝZNAM HRY

- deti si rozvíjajú kreativitu, samostatnosť a komunikačné zručnosti
- učí ich vzájomnému rešpektu, deleniu sa o predmety a kooperáciu pri spoločnom dosahovaní cieľov
- dynamické prostredie, stimuluje kognitívne funkcie, hrubú motoriku, rovnováhu a koordináciu pohybu
- **Montessori princíp** – rozvoj autonómie dieťaťa

POŽIADAVKY

- umožnenie slobodného pohybu a manipulácií bez neustálej asistencie dospelých
- dieťa by pri manipulácii nemalo zdvíhať predmety ťažšie ako 10 % jeho telesnej hmotnosti
- materiály nesmú obsahovať toxické povrchové úpravy ani uvoľňovať chemické látky

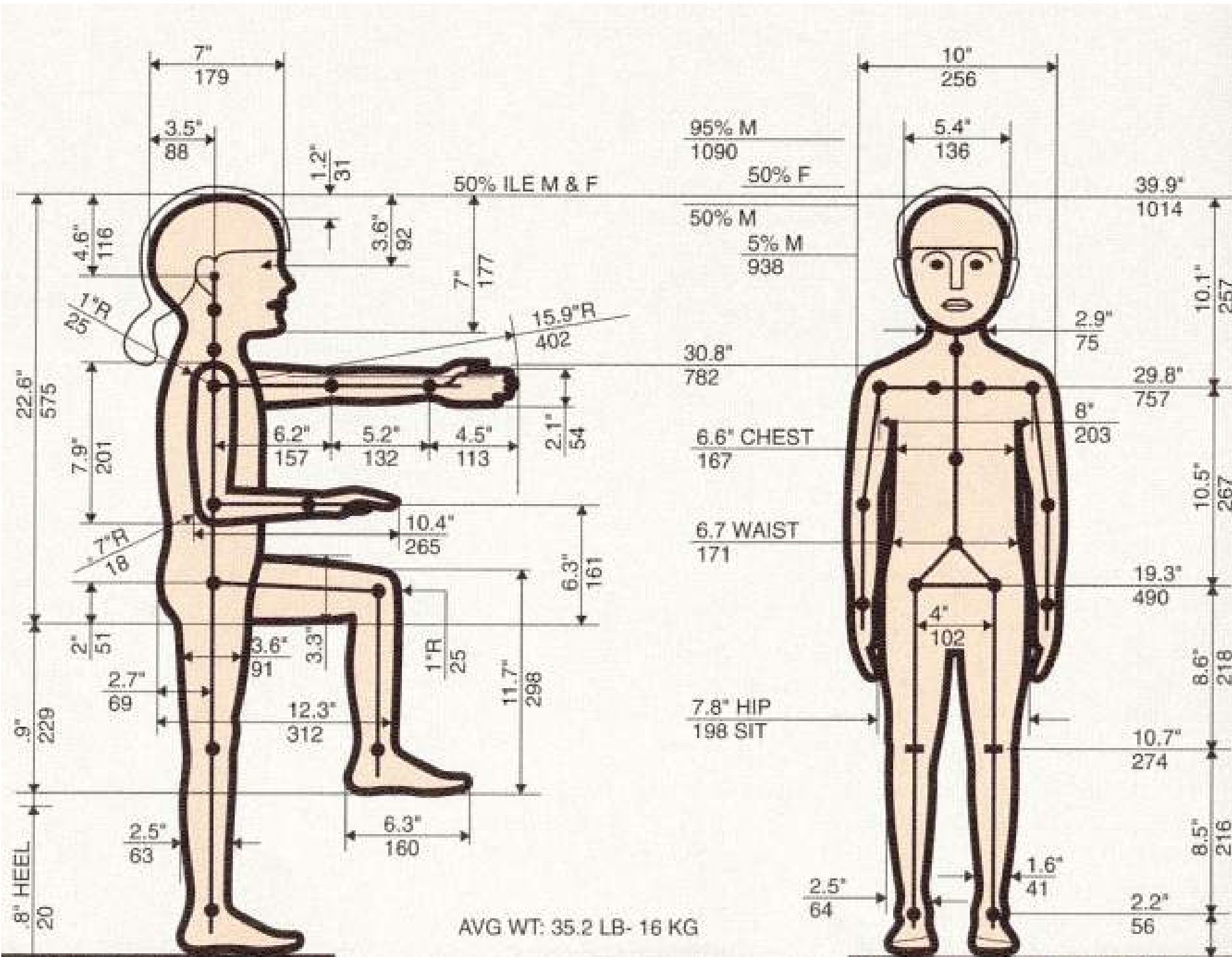


- bezpečnosť nadradená nad estetickú funkciu (minimalizácia rizika úrazu)
- vysoká mechanická odolnosť a dlhá životnosť
- jednoduchá sanitácia
- kľúčový aspekt je hygiena a zdravotná nezávadnosť
- eliminácia ostrých hrán a nebezpečných výčnelkov
- dôležitý faktor = stabilita



ERGONÓMIA

- ranného detstvo – kostrový systém a svalstvo v intenzívnom vývoji
- nesprávne navrhnutý nábytok môže u detí spôsobiť trvalé následky (chybného držania tela, skolióza, svalová disbalancia)
- správne navrhnuté objekty chránia zdravie, a sú jednoduchšie na používanie



- priemerná hmotnosť = 18–22 kg
- priemerná výška = 107 cm
- majú krátke končatiny, pričom prevláda trup a hlava



KONKURENCIA

1. Montessori hojdačka 6v1

+ multifunkčnosť (6v1), jednoduché skladanie, podpora detskej autonómie, bezpečné tvary, estetická čistota, materiálový komfort

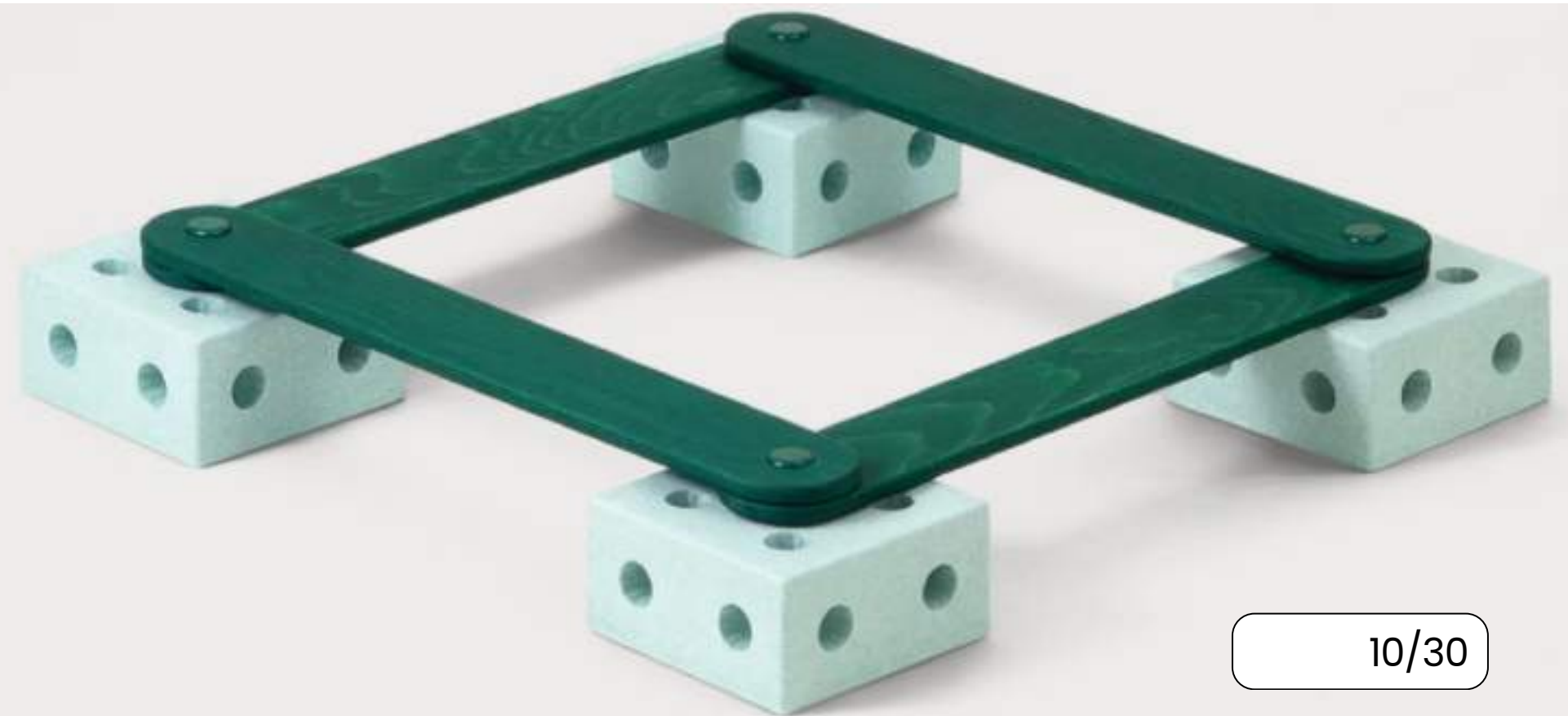
- podporuje iba rozvoj hrubej motoriky, relatívne väčšia hmotnosť, celodrevené vyhotovenie hojdačky

2. MODU (Dánsko) svetový líder v modulárnom nábytku pre deti
+ vysoká variabilita, rozvoj zručností,
čistý, moderný produkt, odolné materiály

- náročnosť na jemnú motoriku (komplikované
a demotivujúce), externé spojovacie prvky
(riziko straty), obmedzená edukácia

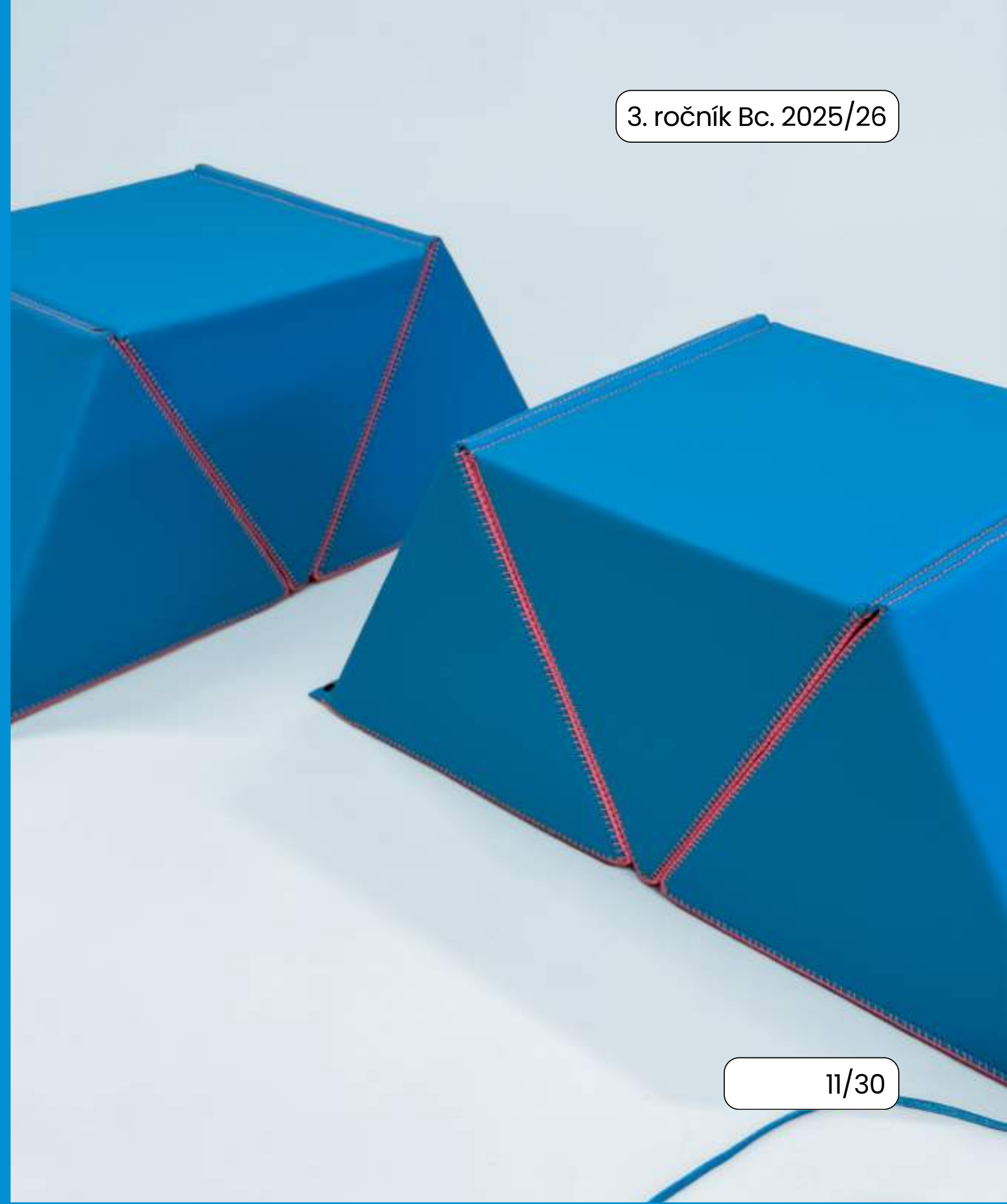


Ema Puchorová



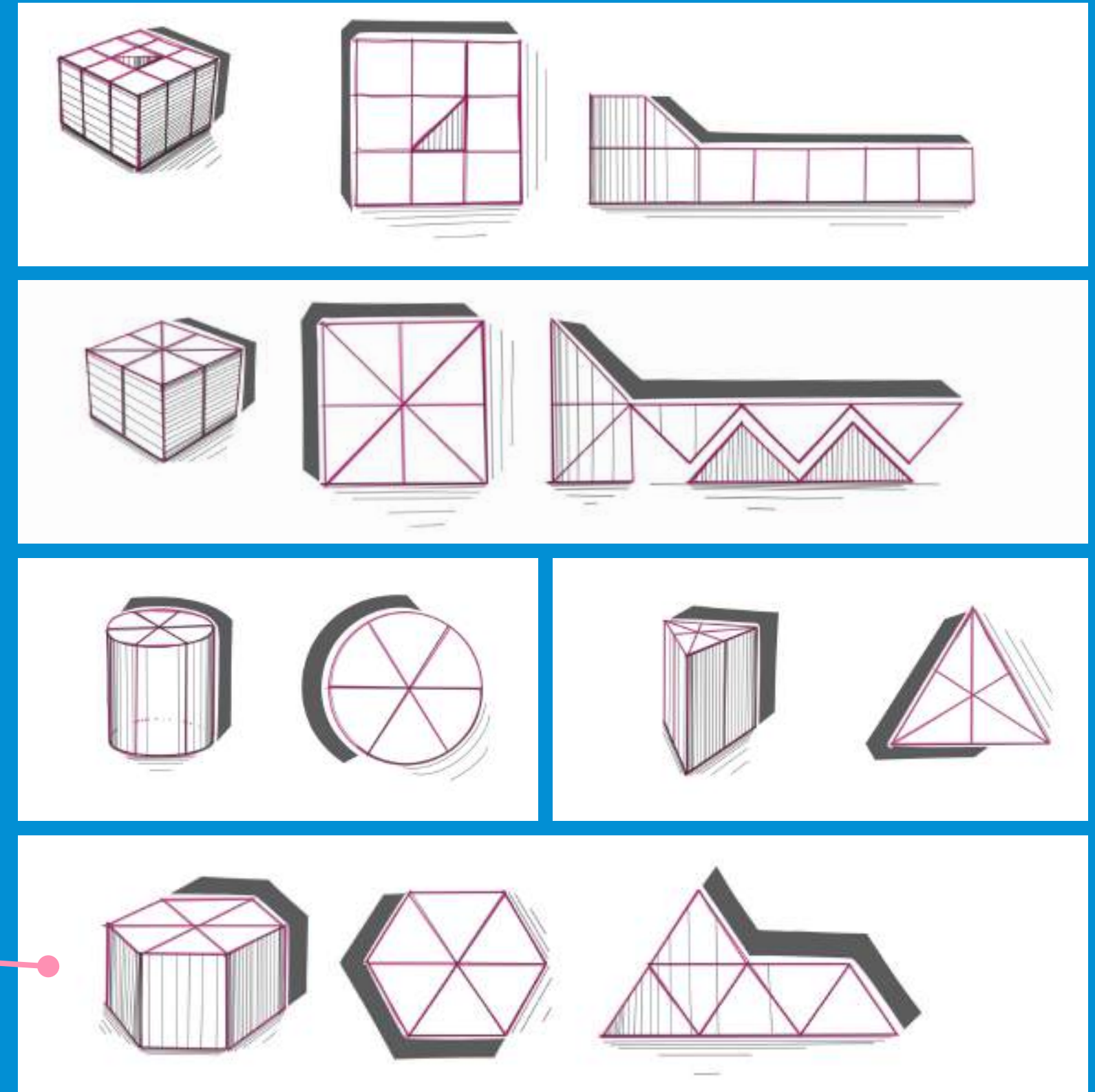
CIEL'

1. nahradiť statický a jednoúčelový nábytok variabilným modulárnym systémom
2. vytvorenie objektov s nízkou hmotnosťou
3. stimulovať hrubú motoriku a jemnú motoriku
4. edukácia hrou
5. využiť princíp upcyklácie materiálov pri zachovaní prísnych hygienických a bezpečnostných noriem
6. spríjemniť deťom čas strávený v škôlke prostredníctvom známeho a hravého tvaroslovia



TVAROSLOVIE

- voľba tvaru na základe stability a schopnosti spájania modulov zo všetkých strán
- **evolúcia formy:** prechod od limitujúcich štvorcových modulov k variabilnému trojuholníkovému systému
- **základný modul:** rovnoramenný trojboký hranol



SADA A

rozkladací blok šiestich segmentov
prepojených integrovanými pántmi

vnútorná strana = číselná rada (edukačný charakter)





Emu Puchorová



jemná motorika: Spôsob fixácie
pomocou kožených šnúrok

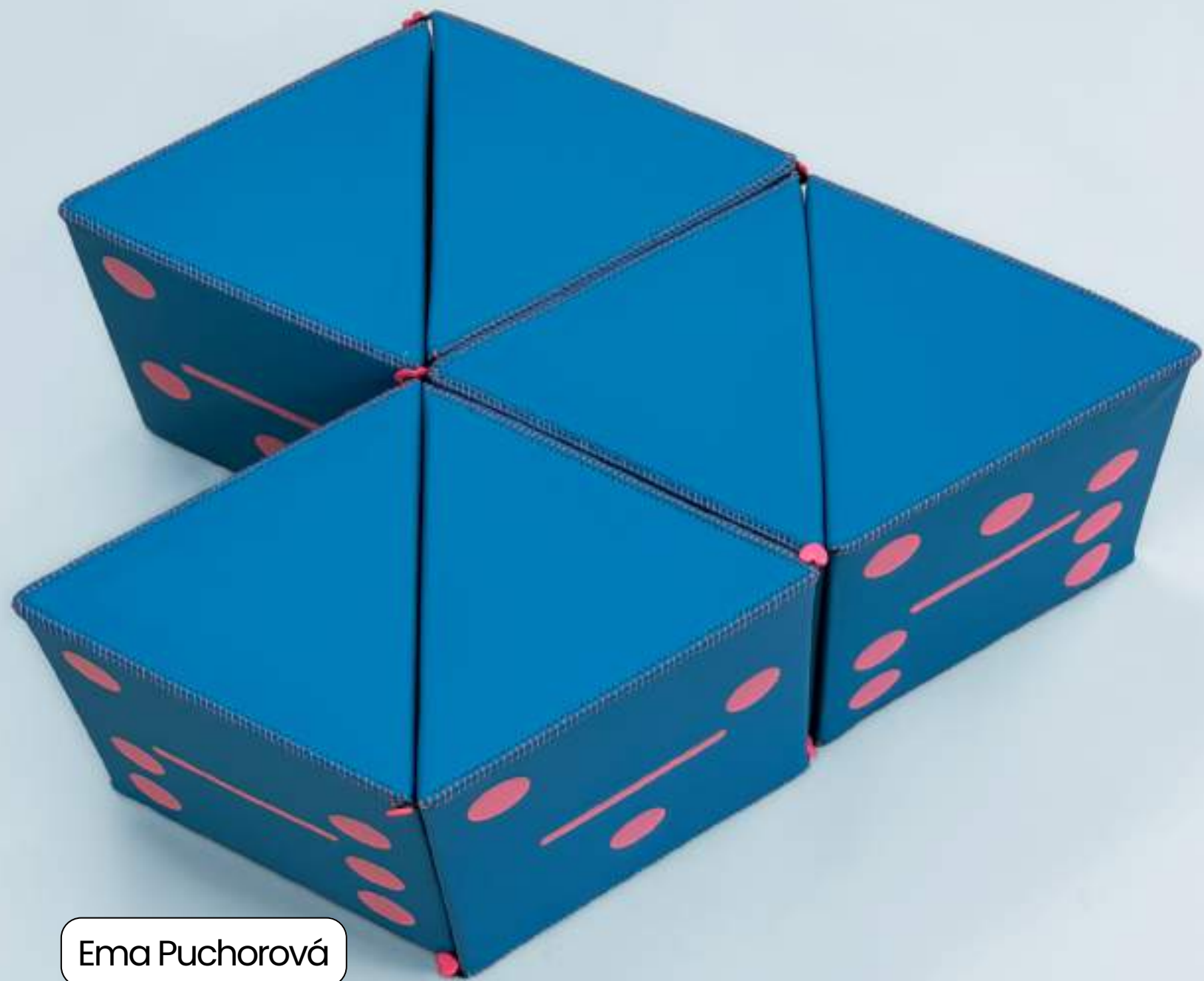


SADA B

- rozložiteľné samostatné moduly
- spájajú sa pomocou systému gombíkov a elastických gumičiek



Bakalárska práca



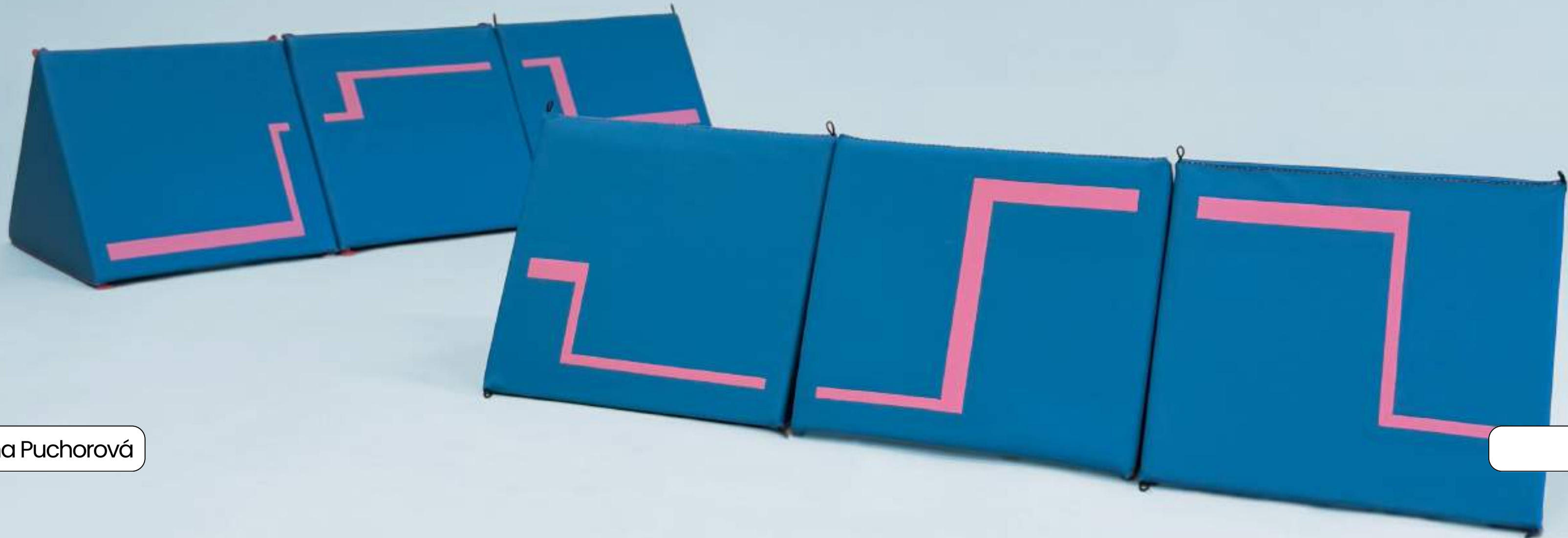
Emu Puchorová

3. ročník Bc. 2025/26



18/30

puzzle – systém podporuje kreativitu a hru
skladanie rozvíja jemnú motoriku, koordináciu
a úchop



domino - využíva číselné body na stimuláciu logického myslenia a matematických predstáv



abeceda – dynamická učebná pomôcka



MATERIÁLY

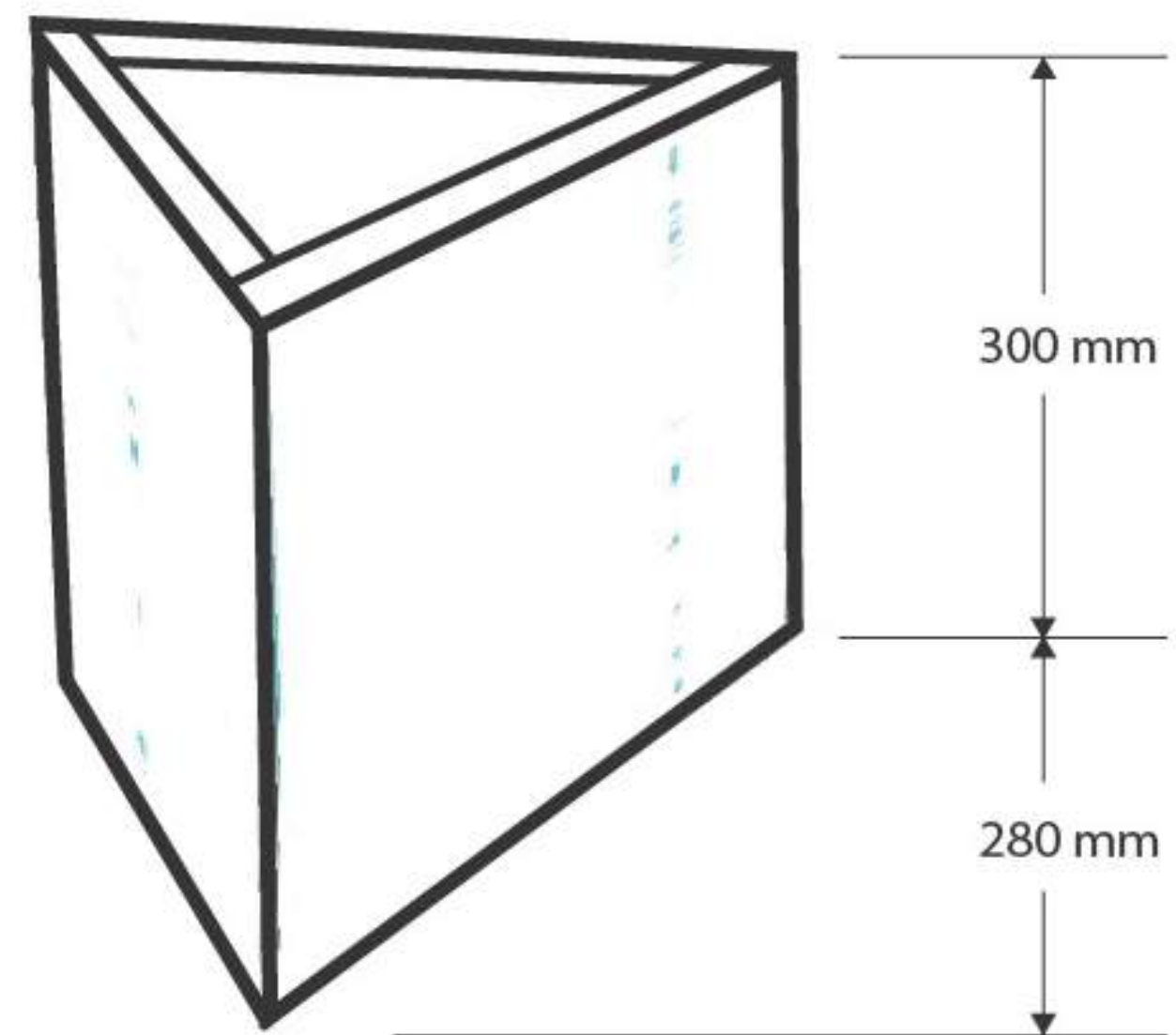
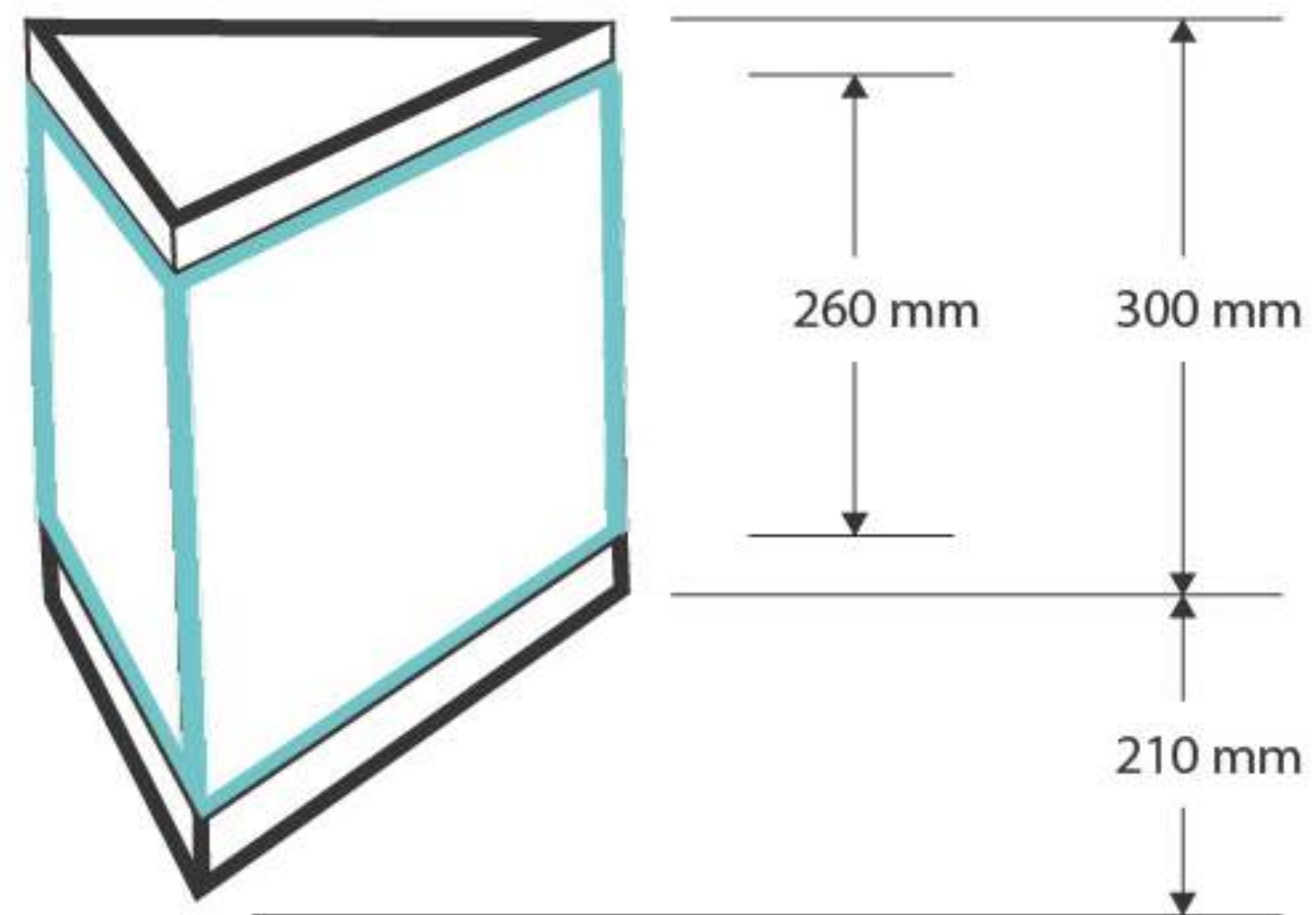
VÝPLŇ: Styrodur (extrudovaný polystyrén XPS)

- izolačný materiál
- takmer vôbec nesaje vodu (ideálny do vlhkého prostredia)
- tvrdší a odolnejší voči tlaku
- používa sa na izoláciu základov domu, podláh s vysokým zaťažením alebo pivníc
- hladký alebo mriežkovaný povrch pre lepšiu prínavosť lepidla

VÝPLŇ: EVA pena

- ľahká, pružná, mäkká a odolná voči deformácii
- používa sa pri športových podložkách, batohoch a sedení pre deti

VÝPLŇ



UPCYCLING

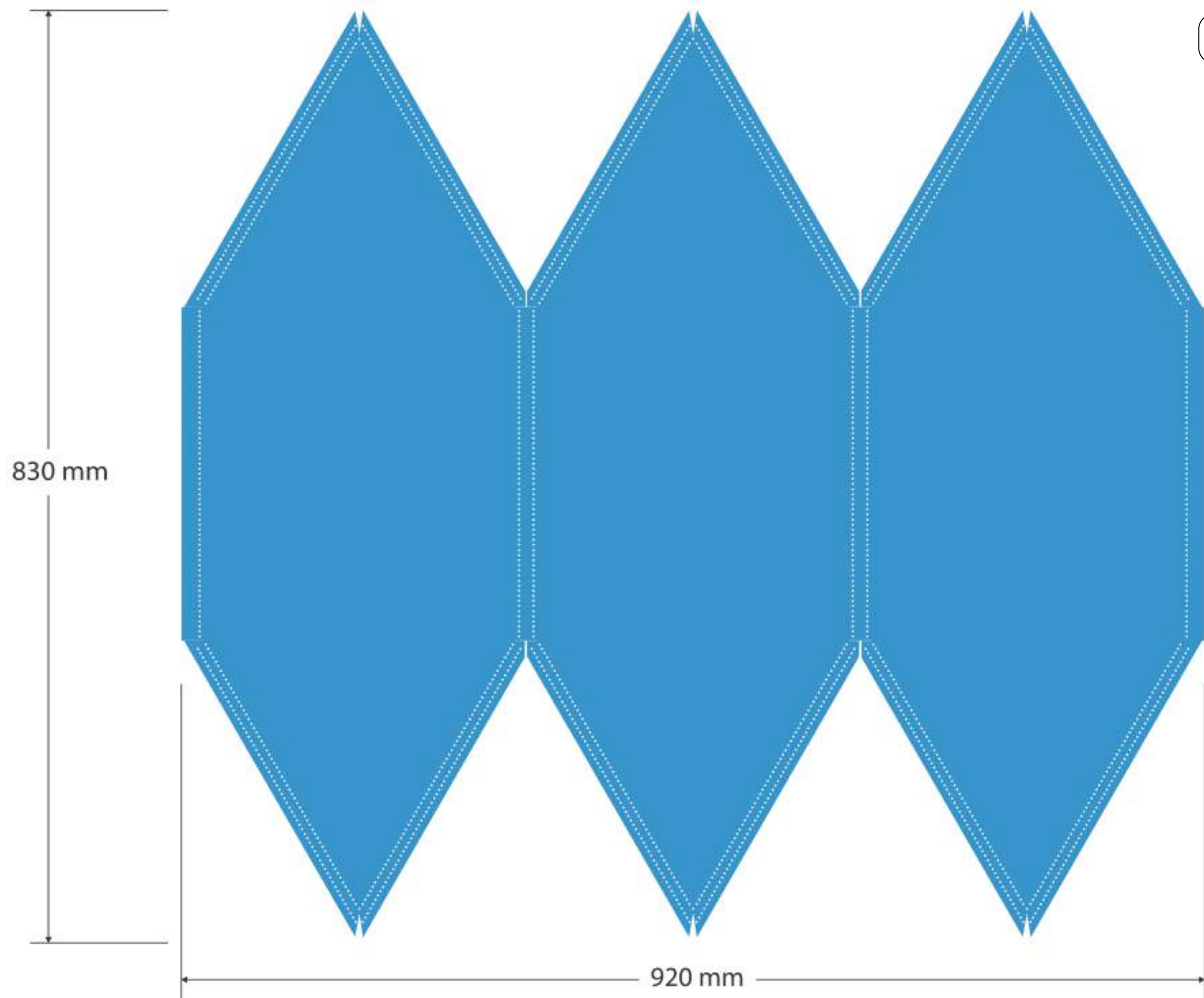
- odpoveď na nadprodukciiu v priemysle
- **pridaná hodnota:** transformácia „odpadu“ na vysokokvalitný, odolný a estetický povrch s dlhou životnosťou
- **edukácia k ekológii:** priamy kontakt detí s recyklovaným materiálom (budovanie environmentálneho povedomia)
- **ekonomický aspekt:** zníženie nákladov na vstupný materiál = zachovanie prémiových vlastností finálneho produktu



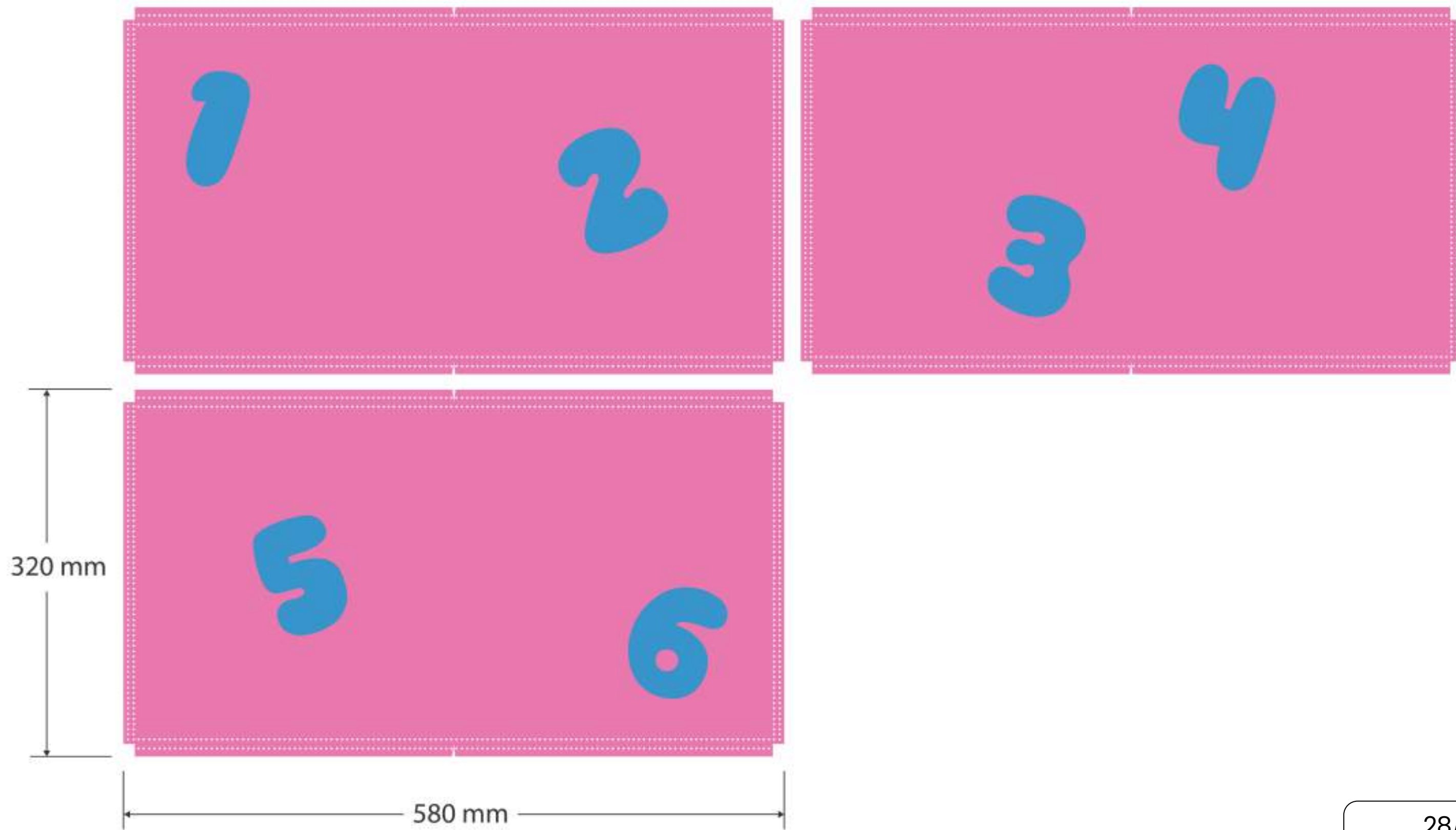
koža

- jednoduchá údržba
- vysoká trvácnosť a odolnosť
- priedušnosť a komfort
- spracovanie zvyškových kusov kože (automobilový priemysel)

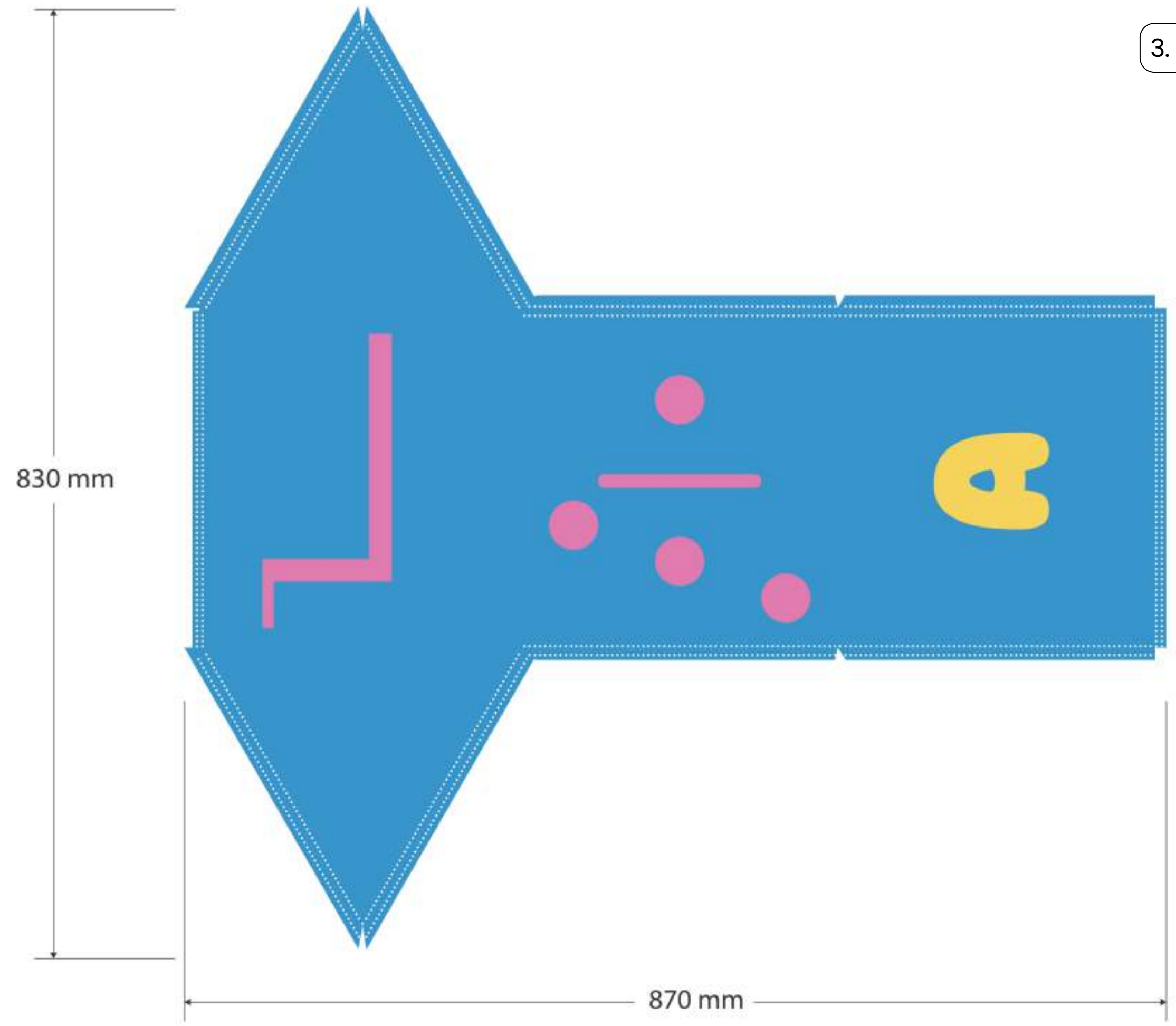
**STRIH
sada A**



**STRIH
sada A**



**STRIH
sada B**



Bakalárska práca

3. ročník Bc. 2025/26

Doplnkové materiály

Kovové priechodky

Gombíky a elastická šnúrka

niť Aspo 30 (dvojité prešívanie)

Ema Puchorová

30/30