



# S O R A

Sabina Juřenová



# KONCEPT



Koncept práce vychází z propojení světla, materiálu a prostoru. Svítidlo není vnímáno pouze jako technický prvek, ale jako objekt, který se stává součástí interiéru a vytváří vlastní atmosféru.

Důležitým prvkem návrhu je kontrast mezi pevnou geometrickou konstrukcí a měkkým materiálem, který do objektu přináší jemnost a lehkost. Světlo zde pomáhá zvýraznit tvar a vytváří hru se světlem. Svítidlo v prostoru působí nejen vizuálně, ale také emocionálně. Výsledkem jsou dvě svítidla stojací a závěsné. Obě vycházejí ze stejného principu

REŠĚŘŠĚ

Svítilno Requiem Globe od Lee Brooma propojuje sochařský přístup s funkcí osvětlení. Jeho tvar vychází z drapérie zachycené v pohybu a vzniká ručním tvarováním textilie napuštěné sádrou kolem světelného zdroje.

Díky skleněnému difuzoru a LED modulu vytváří jemné, rozptýlené světlo a působí spíše jako umělecký objekt než běžný produkt.



Lee Broom Requiem tube



Aria Ceiling Light Stem



## Aria Ceiling Light od Stem

Svítidlo Aria Ceiling Light představuje autorský objekt s uměleckým přesahem, vyráběný ručně v limitovaných sériích. Jeho tvar vychází z inspirace pohybem látky, což mu dodává lehký a dynamický výraz. Kombinace mosazi a textilie vytváří kontrast mezi pevností a jemností.

# MATERIÁL

V rámci materiálových zkoušek byla hledána optimální kombinace textilie a světelného zdroje. Cílem bylo dosáhnout rovnoměrného světelného efektu bez bodového svícení, s plynulým vedením světla po celé délce objektu.

Testované textilie byly posuzovány podle jejich schopnosti pracovat se světlem. Klíčové nebylo pouze světlo propouštět, ale především ho jemně rozptylovat, změkčovat jeho intenzitu.



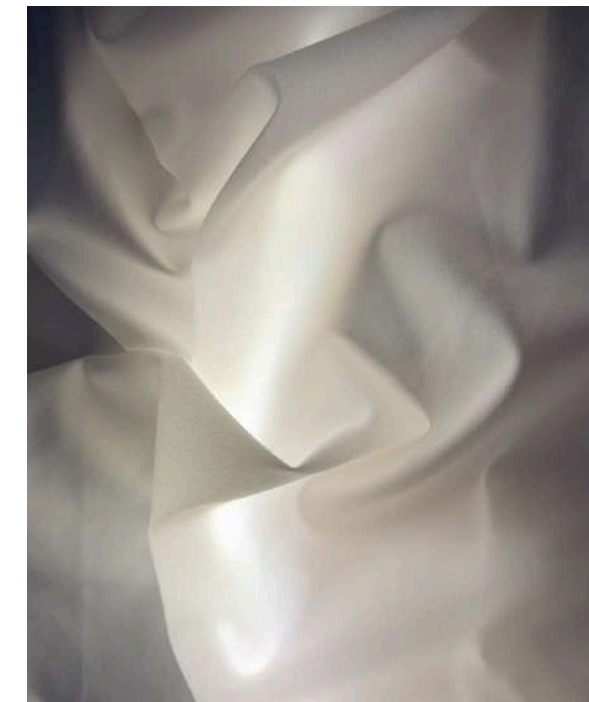
Šatovka žoržetová v černé barvě



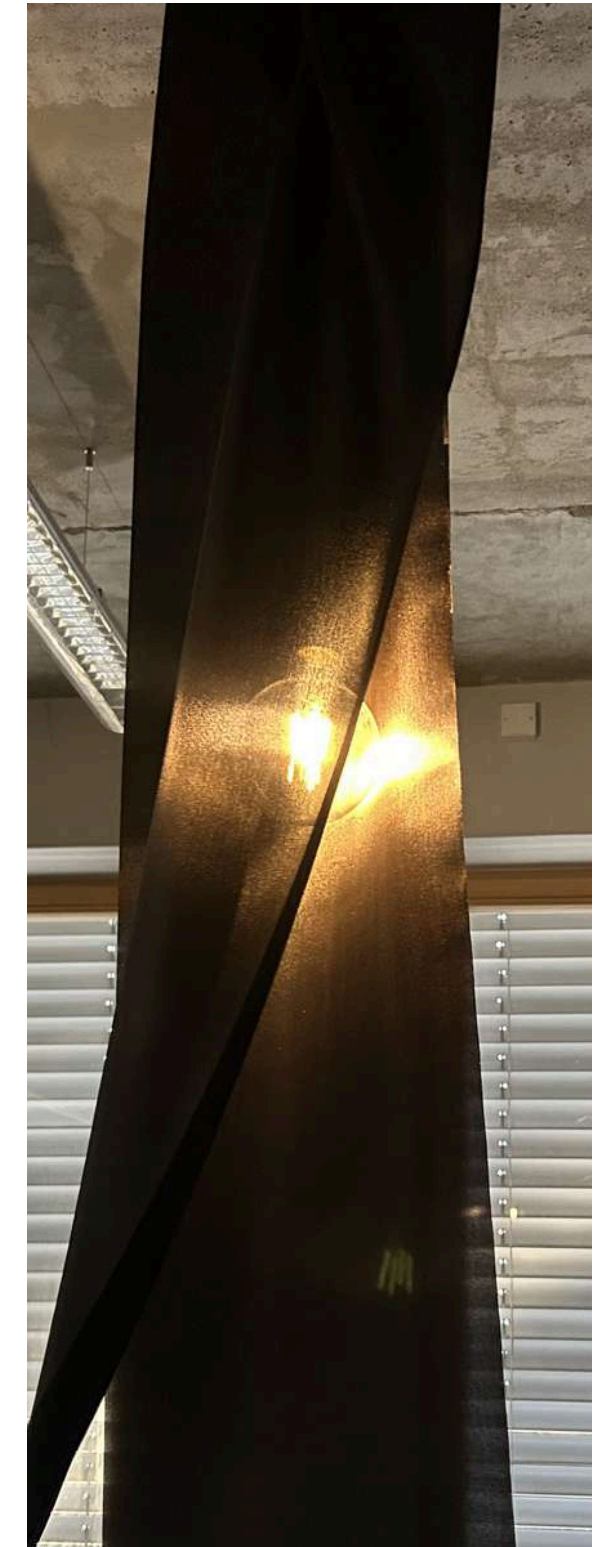
Organza



Hedvábí



Šatovka žoržetová v bílé barvě



Satén a žárovka



Konstrukce

ocel

Látka

šatovka žorzetová

Světlo

LED trubice neon

Spojení

neodymové magnety

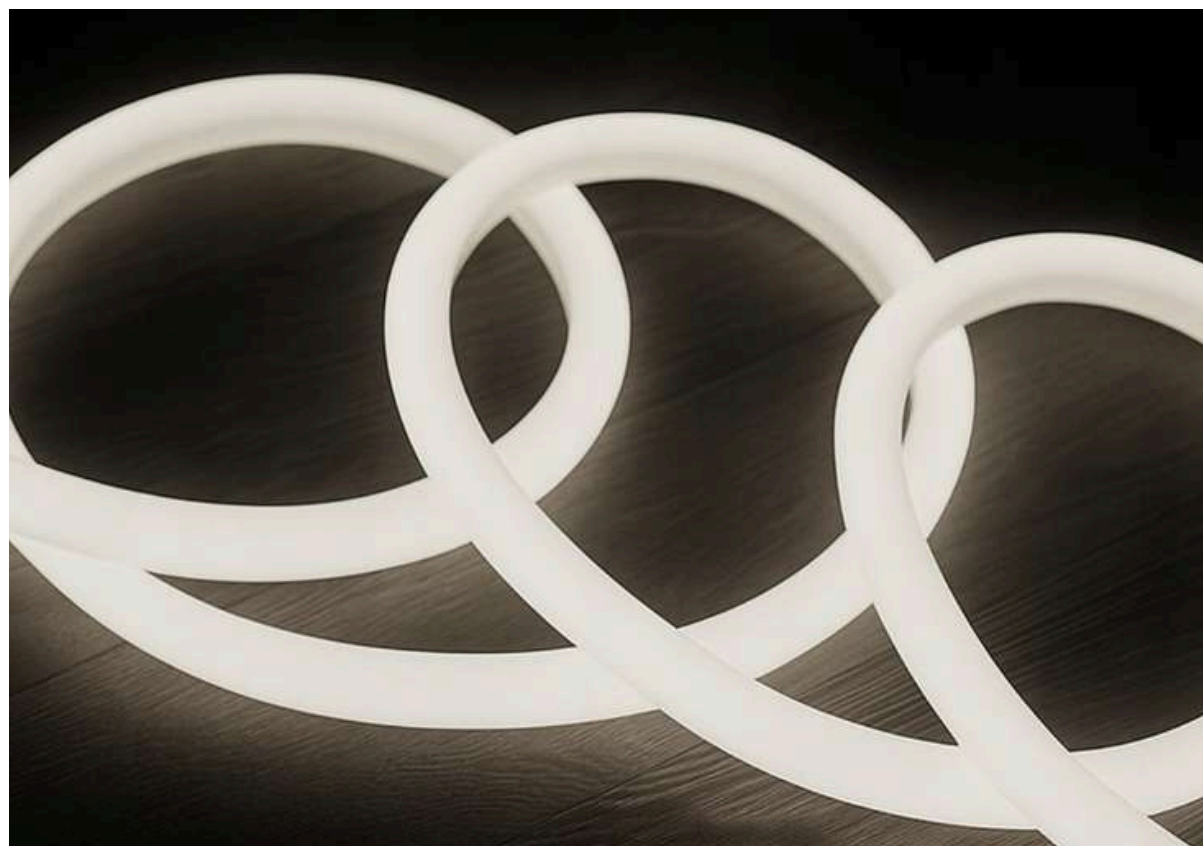
Konstrukce svítidla je založena na kombinaci pevné kovové struktury a lehké textilie. Kovová část určuje základní tvar objektu a zajišťuje jeho stabilitu, zatímco textilie pracuje se světlem propouští ho, změkčuje a rozptyluje do prostoru.



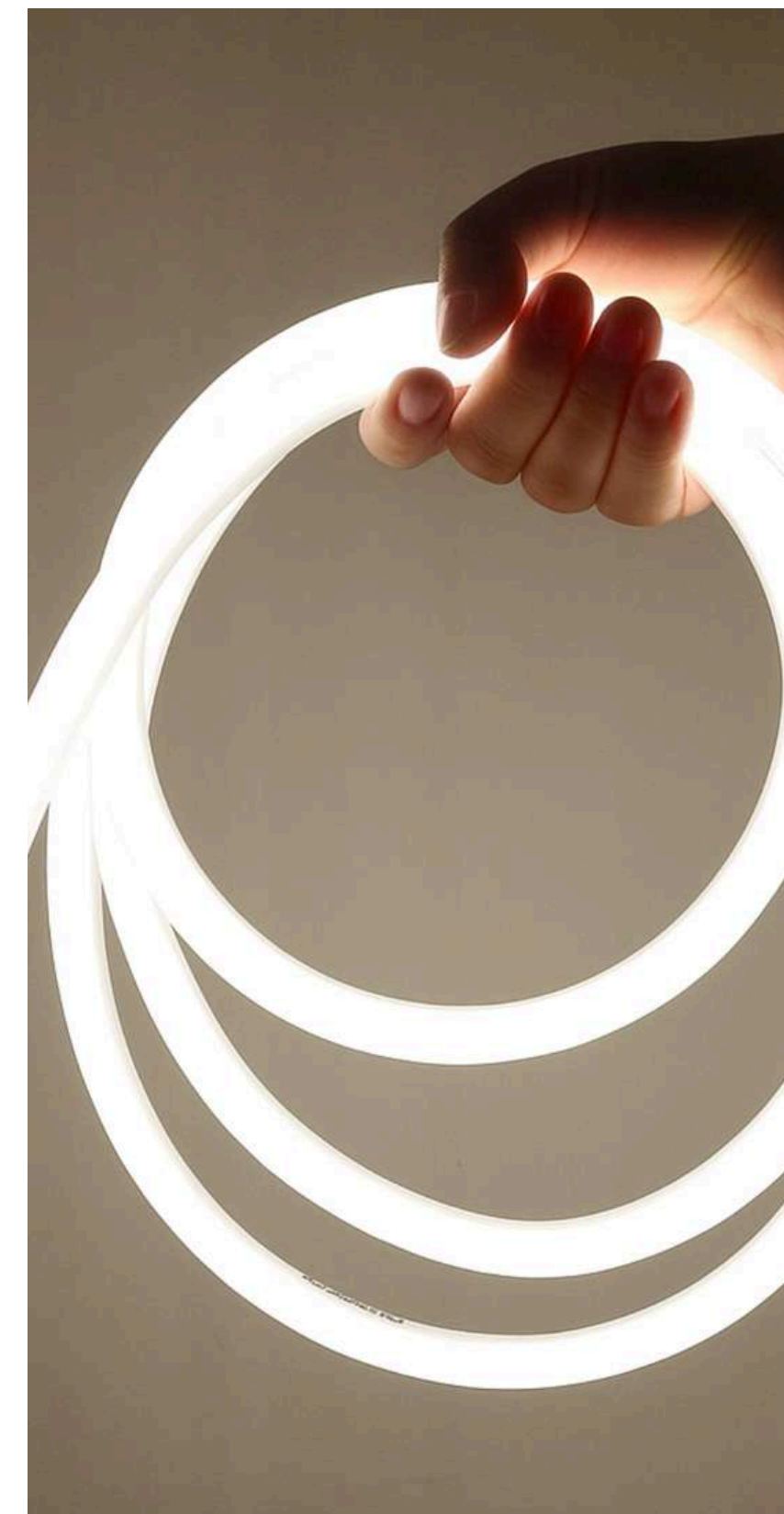
Tvar konstrukce vychází z jednoduché geometrie. U stojací varianty rám stabilizuje podélná opěra z ocelové pásoviny, která navazuje na kruhovou geometrii rámu, a příčná opěra z ocelové kulatiny.

U závěsné varianty konstrukční zkoušky vedly k řešení uchycení. Kruhový rám je v horní části doplněn kovovou trubkou, která zajišťuje pevné stropní uchycení a eliminuje nežádoucí pohyb svítidla. Konstrukce je zakončena kruhovým stropním úchytem pro jednoduchou montáž ke stropu.

Jako světelný zdroj byl zvolen flexibilní neonový LED pásek Neon LED Neutrální 4500 K, 360° hadice kulatá. Díky vysoké ohebnosti se přizpůsobuje tvaru konstrukce a svítí rovnoměrně po celé délce i obvodu v rozsahu 360°, nikoli bodově.



U návrh byl prodloužen přívodní napájecí kabel podle instalačních požadavků a přidán nožní vypínač pro co nejjednodušší a nejkomfortnější ovládání svítidla.





V rámci provedených zkoušek se jako nejvhodnější materiál osvědčila bílá šatovka žoržetová. Díky nízké gramáži a jemné struktuře propouští světlo.

Možnost vrstvení drapérie vytváří jemnou gradaci světla a stínu, výsledkem je měkké a rovnoměrné světelné působení bez ostrých kontrastů.

VÝROBA

Konstrukce stojací i závěsné varianty je z ploché oceli (50×3 mm), která je dostatečně pevná i tvárná. Kvůli kruhové geometrii byla volena technologie ohýbání kovu pomocí zakružovacích strojů do požadovaného poloměru a jednotlivé části byly spojeny svařováním.

Stojací svítidlo

Kruh  $\varnothing$  1000 mm

Podpěra podélná 400 mm, 50 mm

Podpěra příčná 350 mm,  $\varnothing$  18 mm

Závěsné svítidlo

Kruh  $\varnothing$  650 mm

Stropní tyč 600 mm,  $\varnothing$  18 mm



Ocelová konstrukce byla opískována, opatřena antikoročním základem a dokončena bílým lesklým nástřikem na kov. Bílá barva ji vizuálně propojuje s textilií a nechává vyniknout světlo i tvar svítidla.



Pro práci s látkou je použit jednoduchý obdélníkový střih přizpůsobený konstrukci. Drapérie se mění podle zavěšení, napnutí. V textílii je integrovan neodymový magnet, který dopomáhá uchycení látky a světelného zdroje.

VARIABILITA

LÁTKY



Svítlidlo využívá proměnlivost textilie, kterou lze díky magnetickému uchycení volně posouvat, vrstvit a tvarovat uvnitř kovové konstrukce. Střih látky je možné podle preferencí uživatele zvětšit, zmenšit a vytvářet tak různé světelné kompozice i tvary.

